



สรุปผลการตรวจราชการและนิเทศงานกรณีปกติ

จังหวัดนครพนม

รอบที่ 1 ปีงบประมาณ พ.ศ. 2568

ประเด็นที่ 5

**สร้างความเข้มแข็ง
เครือข่ายสุขภาพภาคประชาชน**

กมล ตงศิริ

สาธารณสุขอำเภอวาริชภูมิ

ประธานชมรมสาธารณสุขฯ จังหวัดสกลนคร

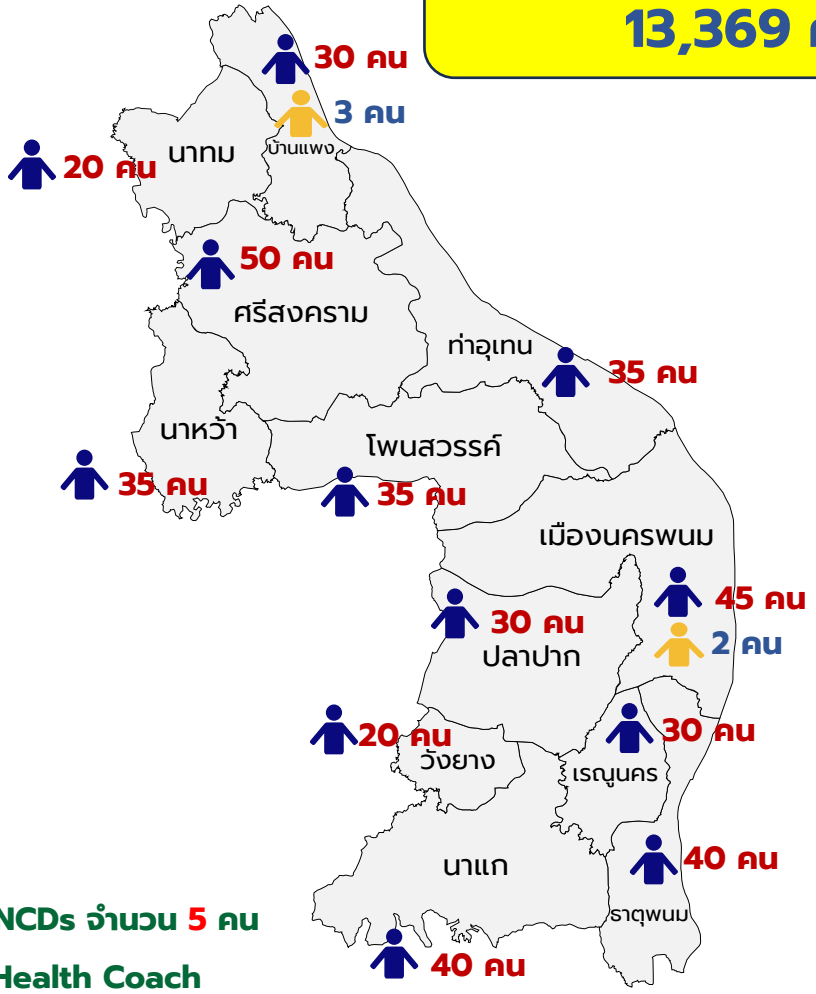
20 มีนาคม 2568



ตัวชี้วัด : เกณฑ์นำสุขภาพมีศักยภาพในการคัดกรองโรคไม่ติดต่อเรื้อรัง (NCDs)

สถานการณ์

จำนวนโควตา อสม.เชิงรุก
13,369 คน



ครุ ก NCDs จำนวน 5 คน

อสม. Health Coach จำนวน 410 คน

ที่มา : สสจ.นครพนม

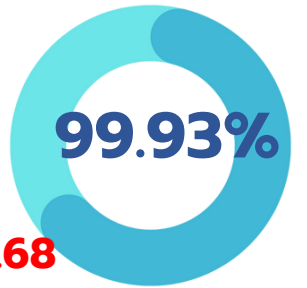
- 1. อสม.นับคาร์บอนเอง 100%
- 2. ประชาชนที่ได้รับคำแนะนำ เรื่องการนับคาร์บอน จำนวน 337,721 คน (ประเทศ 20 ล้านคน ภายใน 20 มี.ค. 2568)
- 3. ประชาชนที่คัดกรองโรคไม่ติดต่อเรื้อรัง (NCDs) โดย อสม. จำนวน 208,364 คน (ประเทศ 10 ล้านคน ภายใน 20 มี.ค. 2568)
- 4. จังหวัดนครพนม มีครุ ก NCDs ที่ผ่านการอบรมหลักสูตรกรมสนับสนุนบริการสุขภาพ จำนวน 5 คน
- 5. อสม.ได้รับการพัฒนาศักยภาพเป็น อสม. Health Coach ตามหลักสูตรกรมสนับสนุนบริการสุขภาพ จำนวน 410 คน
- 6. ยกระดับ ศสมช. เป็นศูนย์ NCD ประจำหมู่บ้าน 1 หน่วยบริการต่อ 1 ศูนย์ต้นแบบในตำบล รวมจำนวน 163 แห่ง

ที่มา : ระบบ 3 หมอรู้จักคุณ วันที่ 19 มีนาคม 2568

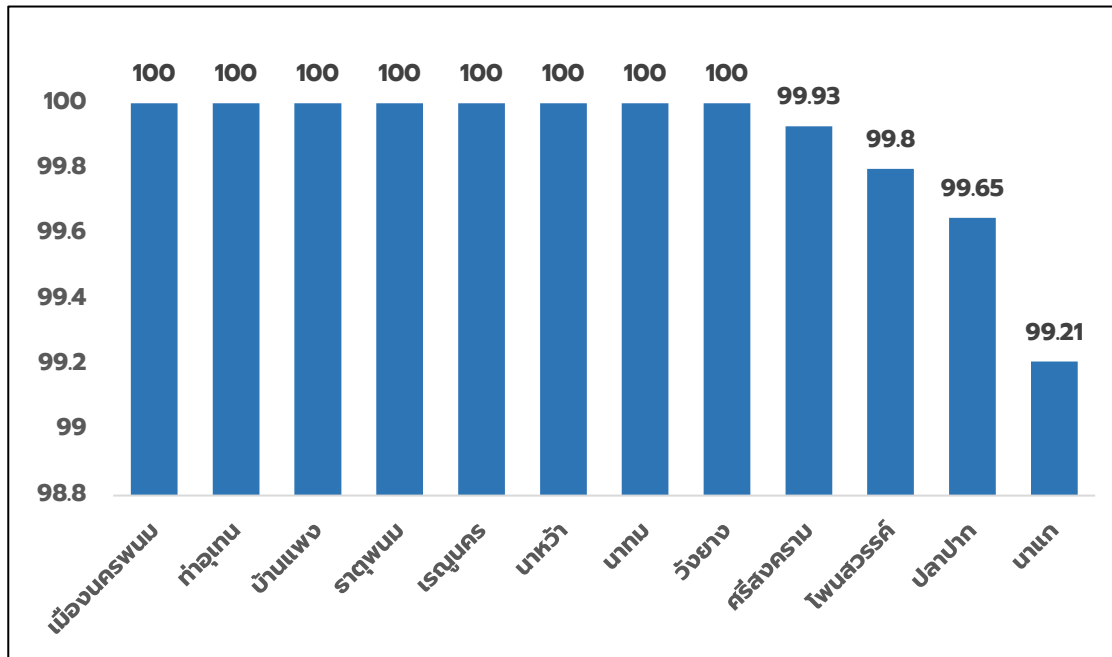


ตัวชี้วัด : เกณฑ์นำสุขภาพมีศักยภาพในการคัดกรองโรคไม่ติดต่อเรื้อรัง (NCDs)

ผลการดำเนินงาน

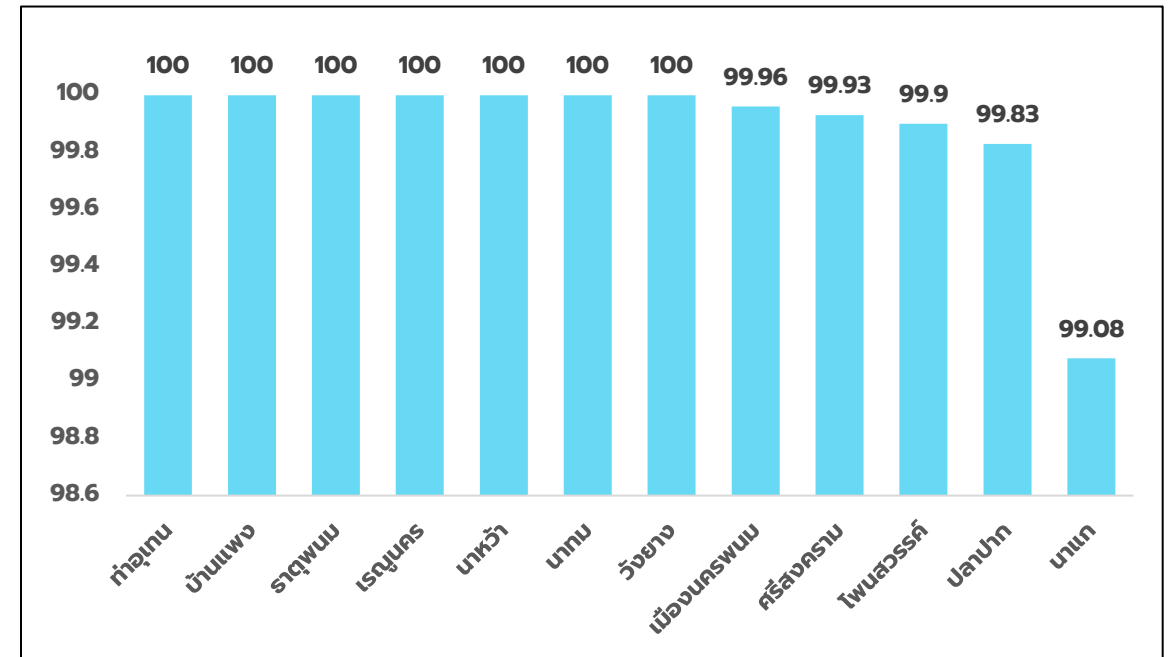


ร้อยละ อสม. ที่คัดกรองสุขภาพประชาชนอายุ 35 ปีขึ้นไป



เป้าหมาย 100% ภายใน 28 ก.พ.68

ร้อยละ อสม. ที่ให้คำแนะนำเรื่องการนับคาร์บแก่ประชาชน



ที่มา : ระบบ 3 หมอรู้จักคุณ วันที่ 19 มีนาคม 2568

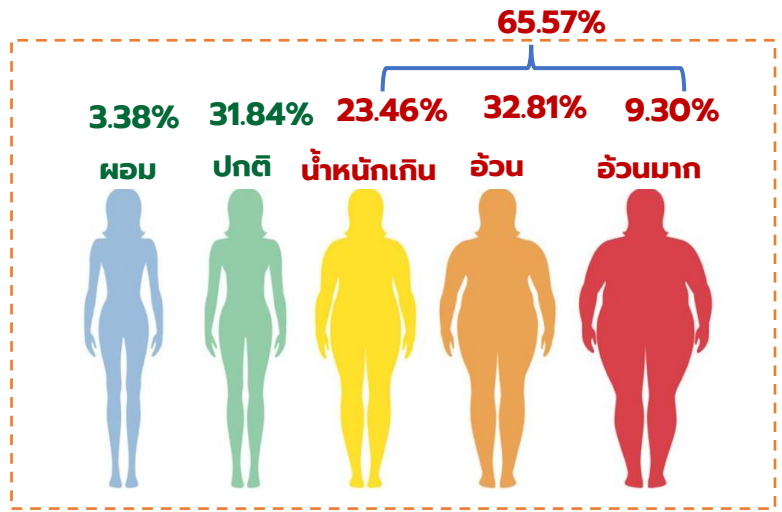
ตัวชี้วัด : เกณฑ์นำสุขภาพมีศักยภาพในการคัดกรองโรคไม่ติดต่อเรื้อรัง (NCDs)

ที่มา : ระบบ 3 หมอรู้จักคุณ วันที่ 19 มีนาคม 2568

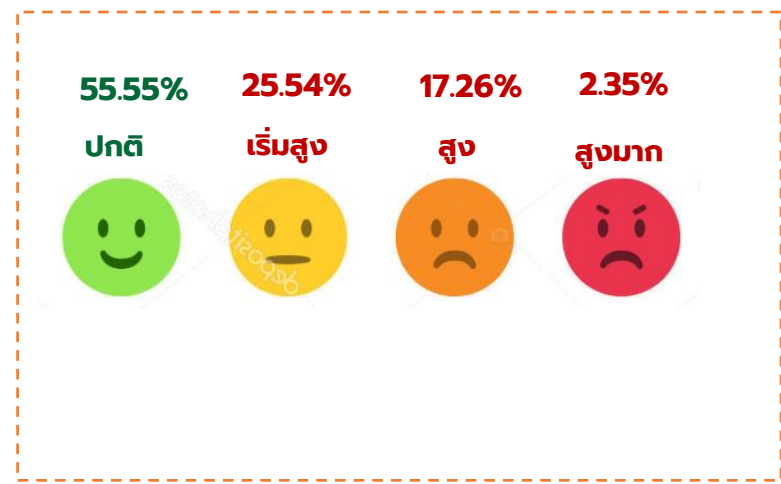
รายงาน อสม.คัดกรองสุขภาพ

อสม.ที่คัดกรองสุขภาพตนเอง จำนวน 13,271 คน (99.92%)

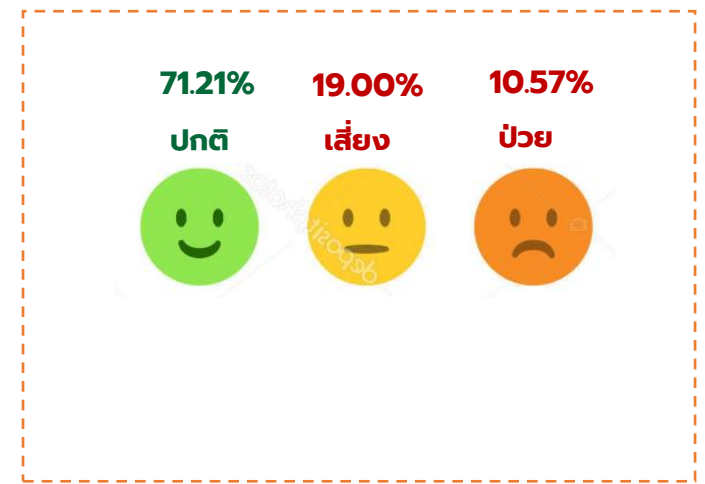
>> ข้อมูล BMI ของ อสม.



>> ข้อมูลความดันโลหิตสูงของ อสม.

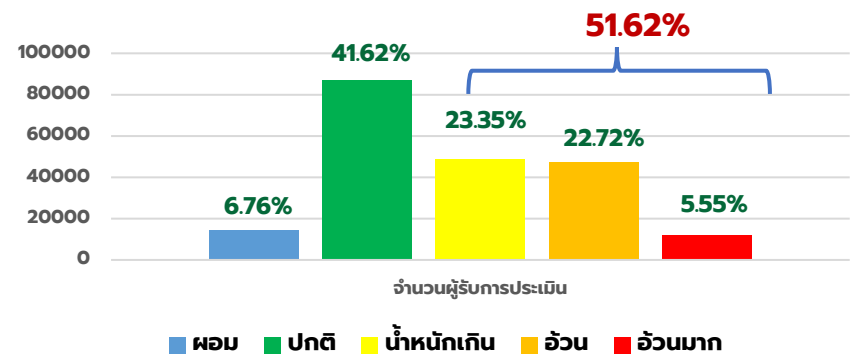


>> ข้อมูลระดับน้ำตาลในเลือดของ อสม.

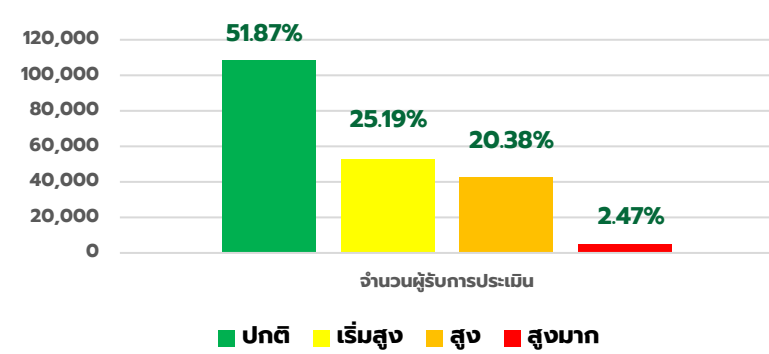


ประชากรอายุ 35 ปีขึ้นไป ได้รับการคัดกรอง จำนวน 208,364 คน (71.92%)

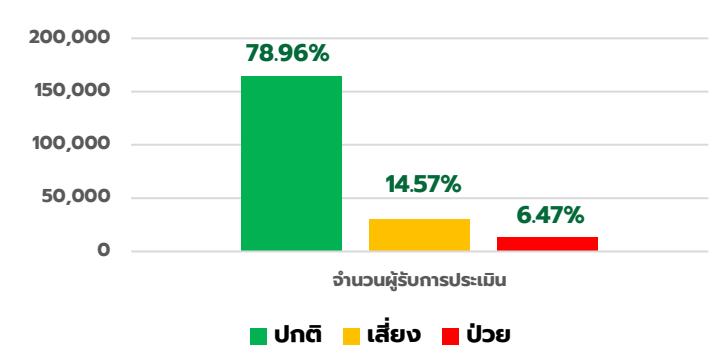
ข้อมูล BMI



ข้อมูลความดันโลหิตสูง



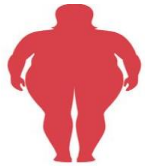
ข้อมูลระดับน้ำตาลในเลือด





ตัวชี้วัด : เกณฑ์นำสุขภาพมีศักยภาพในการคัดกรองโรคไม่ติดต่อเรื้อรัง (NCDs)

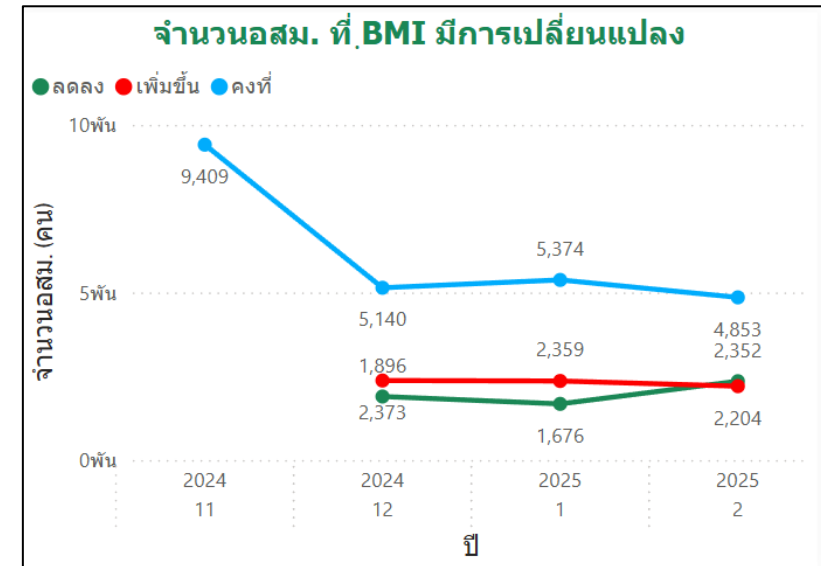
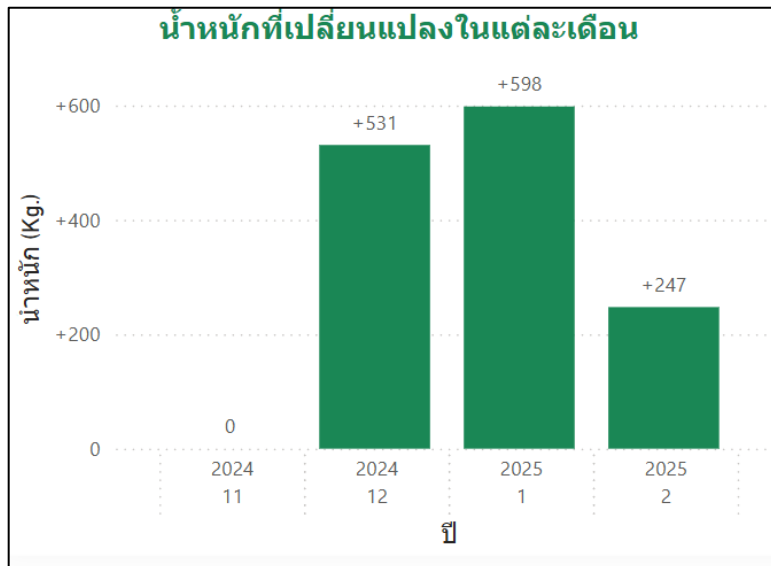
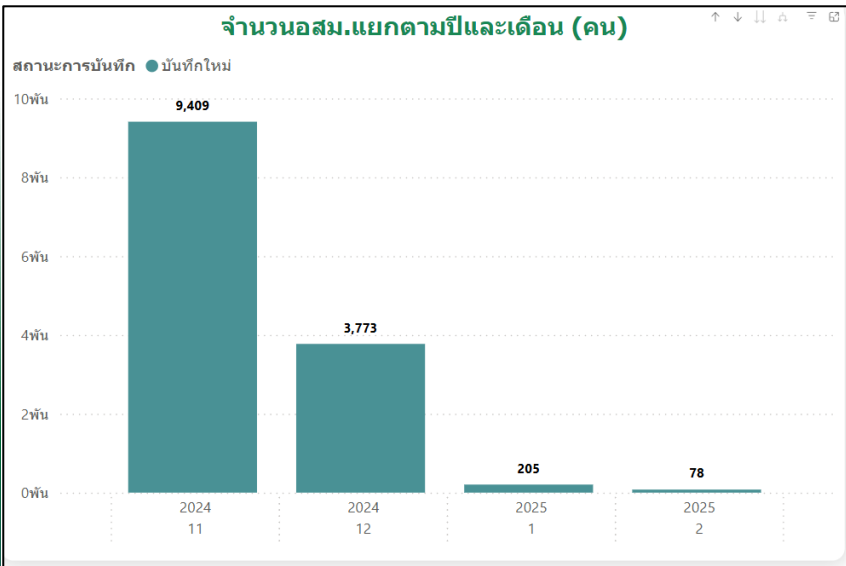
การเปลี่ยนแปลงน้ำหนัก อสม. จากการนับคาร์บ (พ.ย. 2567 – ก.พ. 2568)



น้ำหนักสะสมครั้งแรก (Kg.)
566,312



น้ำหนักเปลี่ยนแปลงรวม (Kg.)
+1,377





ตัวชี้วัด : เกณฑ์นำสุขภาพมีศักยภาพในการคัดกรองโรคไม่ติดต่อเรื้อรัง (NCDs)

บุคคลต้นแบบคนดีศรีคาร์บ

เจ้าหน้าที่ต้นแบบ

นายสุกรีชัย วงศ์ชาญศรี
หัวหน้ากลุ่มงานการสาธารณสุขมูลฐาน
และระบบสุขภาพปฐมภูมิ สสจ. นครพนม



ก่อนนับคาร์บ (ก.ย. 67)
น้ำหนัก 98 กก.



หลังนับคาร์บ (มี.ค.68)
น้ำหนัก 88 กก.

อสม.ต้นแบบ

นายอุทิศ ดีแสง
อสม. SW.สต.นางัว อ.นาหว้า



ก่อนนับคาร์บ (ก.ย. 67)
น้ำหนัก 70 กก.



หลังนับคาร์บ (มี.ค.68)
น้ำหนัก 65 กก.

อสม.ต้นแบบ

นางสาวปวีณา สมรฤทธิ
อสม. SW.สต. บ้านเหล่า อ.ศรีสงคราม



ก่อนนับคาร์บ (ก.ย. 67)
น้ำหนัก 70 กก.



หลังนับคาร์บ (มี.ค.68)
น้ำหนัก 57 กก.

ข้อเสนอแนะ



ข้อขึ้นชม

1. ผู้บริหารให้ความสำคัญ ผู้ปฏิบัติ ประกอบด้วย **เจ้าหน้าที่, ประธานชมรม อสม. ทูกระดับ, อสม. นำสู่การปฏิบัติ** อย่างเข้มแข็ง
2. นโยบายจังหวัดนครพนม **4 ค ไม่คอย NCDs** (คาร์บ เค็ม คอเลสเตอรอล แคลอรี่)
3. ยกระดับ ศสมช. เป็น **ศูนย์ NCDs ประจำหมู่บ้าน**
4. มีการออกแบบกิจกรรม การปรับเปลี่ยนพฤติกรรมและส่งเสริมให้ ประชาชนและ อสม. ที่มี BMI เกิน เข้าร่วมกิจกรรมฯ ใน **ศูนย์ NCDs**
5. อสม. Health Coach **สร้างอาสาสมัคร ประจำครอบครัว** (อสค.) ในการดูแล สุขภาพในครอบครัว

ข้อเสนอแนะ

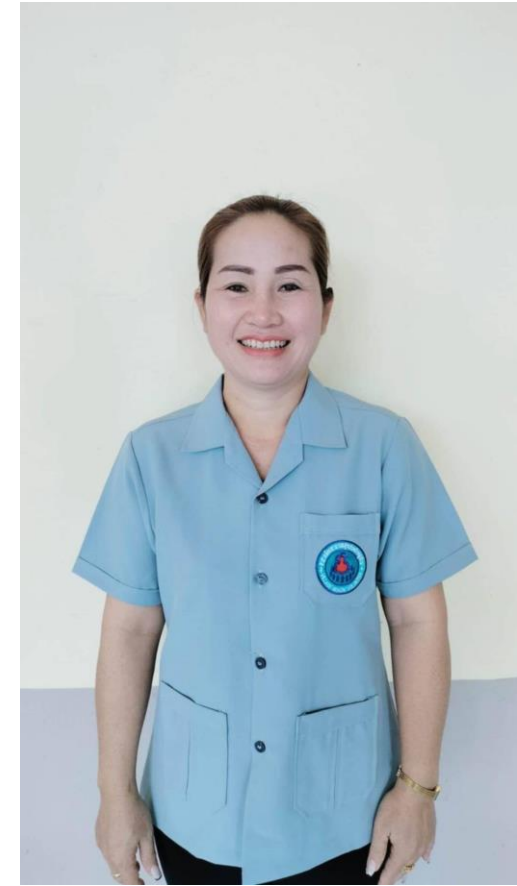
1. จัดการความรู้และนวัตกรรมในการ สร้างความเข้มแข็งของ อสม. ในศูนย์ NCDs
2. พัฒนาศักยภาพ อสม. ที่ BMI เกิน **มาตรฐาน อย่างน้อยอำเภอละ 250 คน** เพื่อเป็นต้นแบบและแกนนำในการ ดำเนินงานป้องกันและควบคุมโรค NCDs ในชุมชน
3. บูรณาการการดำเนินงานปรับเปลี่ยน พฤติกรรมสุขภาพ อสม. ที่มี MBI เกินมาตรฐาน ตามโครงการลดเค็มฯ ของ สคร.8 ในศูนย์ NCDs



สำนักงานสาธารณสุขจังหวัด ที่ส่งเสริม สนับสนุน การดำเนินงานตามนโยบาย
กระทรวงสาธารณสุข “NCDs ดีได้ด้วยกลไก อสม.”
อสม. นັบคาร์บ 100% ภายใน 31 ธันวาคม 2567 **อันดับที่ 9**



อสม.ดีเด่น ระดับเขตสุขภาพที่ 8
สาขา การบริการในศูนย์สาธารณสุขมูลฐาน (ศสมช.)
และการสร้างหลักประกันสุขภาพ



นางปรีชา พันธูทาง



ขอขอบคุณ

