



สรุปผลการตรวจราชการและนิเทศงานกรณีปกติ รอบที่ 1 ปีงบประมาณ 2568

จังหวัดหนองคาย

ประเด็นที่ 7

การเพิ่มศักยภาพเศรษฐกิจสุขภาพ
สู่ Medical & Wellness Hub

นำเสนอโดย

พญ. สืบศิริ บัณฑิตภิรมย์

รองนายแพทย์สาธารณสุขจังหวัดอุดรธานี



นโยบายเพิ่มศักยภาพเศรษฐกิจสุขภาพสู่ Medical & Wellness Hub

ช่วยสร้างมูลค่าทางเศรษฐกิจทั้งสิ้น **6.9 แสนล้านบาท**

การจัดตั้ง "สำนักงานเศรษฐกิจสุขภาพ"

ยกระดับภูมิปัญญาไทย มูลค่าทางตรง: 191,016 ล้านบาท มูลค่าทางอ้อม: 483,270 ล้านบาท	ยกระดับสมุนไพรไทย ยาไทย อาหารไทย มูลค่าทางตรง: 13,543 ล้านบาท มูลค่าทางอ้อม: 46,678 ล้านบาท	ส่งเสริมการท่องเที่ยวเชิงสุขภาพ มูลค่าทางตรง: 63,768 ล้านบาท มูลค่าทางอ้อม: 218,087 ล้านบาท
ศูนย์กลางอุตสาหกรรมเครื่องมือทางการแพทย์ มูลค่าทางตรง: 216,486 ล้านบาท มูลค่าทางอ้อม: 567,194 ล้านบาท	ศูนย์กลางด้านการแพทย์และสุขภาพมูลค่าสูง มูลค่าทางตรง: 83,870 ล้านบาท มูลค่าทางอ้อม: 266,708 ล้านบาท	การดูแลสุขภาพบุคคลและความงาม มูลค่าทางตรง: 123,765 ล้านบาท มูลค่าทางอ้อม: 393,542 ล้านบาท

นโยบายกระทรวงสาธารณสุข พ.ศ. 2568

ยกระดับการสาธารณสุขไทย สุขภาพแข็งแรงทุกวัย เศรษฐกิจสุขภาพไทยมั่นคง

ยกระดับ 30 บาทรักษาทุกที่ เพื่อการเข้าถึงบริการสุขภาพ

เชื่อมโยงข้อมูลสุขภาพ ในระบบบริการด้านสุขภาพ โดยคำนึงถึงความปลอดภัยของข้อมูลสุขภาพ พัฒนาระบบ Telemedicine / AI ทางไกลการแพทย์ และการใช้ เทคโนโลยีสุขภาพ (Health Tech) ขยายเครือข่ายการบริการระดับปฐมภูมิ Health Station ระบบปฐมภูมิดิจิทัล ให้ทันสมัย รองรับคนพัฒนา SW.5g ให้ใช้งาน กับระบบบริการที่ดี

เพิ่มการเข้าถึงบริการสุขภาพจิต และบำบัดยาเสพติด

พัฒนาและสร้างความรู้ความเข้าใจกับระบบบริการ การให้บริการ โดยนักจิตบำบัด

ยกระดับการบำบัดรักษา มีนวัตกรรมการรักษา และเพิ่มชุมชนเมืองรักษ์สุขภาพที่มีส่วนร่วมในการดูแลสุขภาพจิต

คนไทยห่างไกลโรค และภัยสุขภาพ

ส่งเสริมสุขภาพทุกวัย ที่ลดโรคไม่ติดต่อเรื้อรัง (NCDs) นำต้นแบบเวชศาสตร์วิถีชีวิตและสุขภาพครอบครัวสู่การปฏิบัติ

ปรับปรุงกฎหมายและมาตรการให้สอดคล้องกับสถานการณ์

ส่งเสริมสุขภาพ เช่น พสม, NCDs การป้องกันผู้สูงอายุหกล้ม ไฟฟ้า

สนับสนุนแนวคิดสุขภาพดี สักขีประโยชน์เพิ่ม

ส่งเสริมสุขภาพ HPV / วัคซีนป้องกันมะเร็งปากมดลูก

4. สร้างความเข้มแข็งเครือข่ายสุขภาพภาคประชาชน

- พัฒนาคุณภาพและสนับสนุนเครือข่ายสุขภาพภาคประชาชน
- สนับสนุน WSO, OMO
- เพิ่มศักยภาพ OMO เพื่อส่งเสริมสุขภาพพื้นฐานในชุมชน

7. บริหารจัดการทรัพยากรสาธารณสุข

- สนับสนุนการมีส่วนร่วมในการลงทุนพัฒนาสาธารณสุข
- พัฒนากฎหมาย / ระบบสนับสนุน การบริหารจัดการและการจัดซื้อจัดจ้าง
- บริหารจัดการกองทุน / งบประมาณ อย่างมีประสิทธิภาพ
- เพิ่มการนิเทศแพทย์ และบุคลากรสาธารณสุข สร้างเสริมคุณภาพชีวิต ควบคุมกำกับ ผลิตคน พสม
- ส่งเสริม SW.5g ปรับปรุงให้เป็นมิตรต่อสิ่งแวดล้อม

6. เพิ่มศักยภาพเศรษฐกิจสุขภาพสู่ Medical & Wellness Hub

- ส่งเสริมการท่องเที่ยวเชิงสุขภาพ ความปลอดภัย
- ยกระดับภูมิปัญญาไทย ส่งเสริมการผลิตสมุนไพรและสมุนไพรทางการแพทย์ ในระบบบริการสุขภาพ
- เพิ่มโอกาสทางเติบโตของกิจการแพทย์และสุขภาพ
- ปรับปรุงกฎระเบียบ สหกรณ์การแพทย์ / อุตสาหกรรม
- ส่งเสริมการต่อยอดผ่านเวที การถ่ายทอดเทคโนโลยี
- ยกระดับสุขภาพและเทคโนโลยีสุขภาพทางการแพทย์

5. จัดระบบบริการสุขภาพเพื่อกลุ่มเปราะบาง และพื้นที่พิเศษ

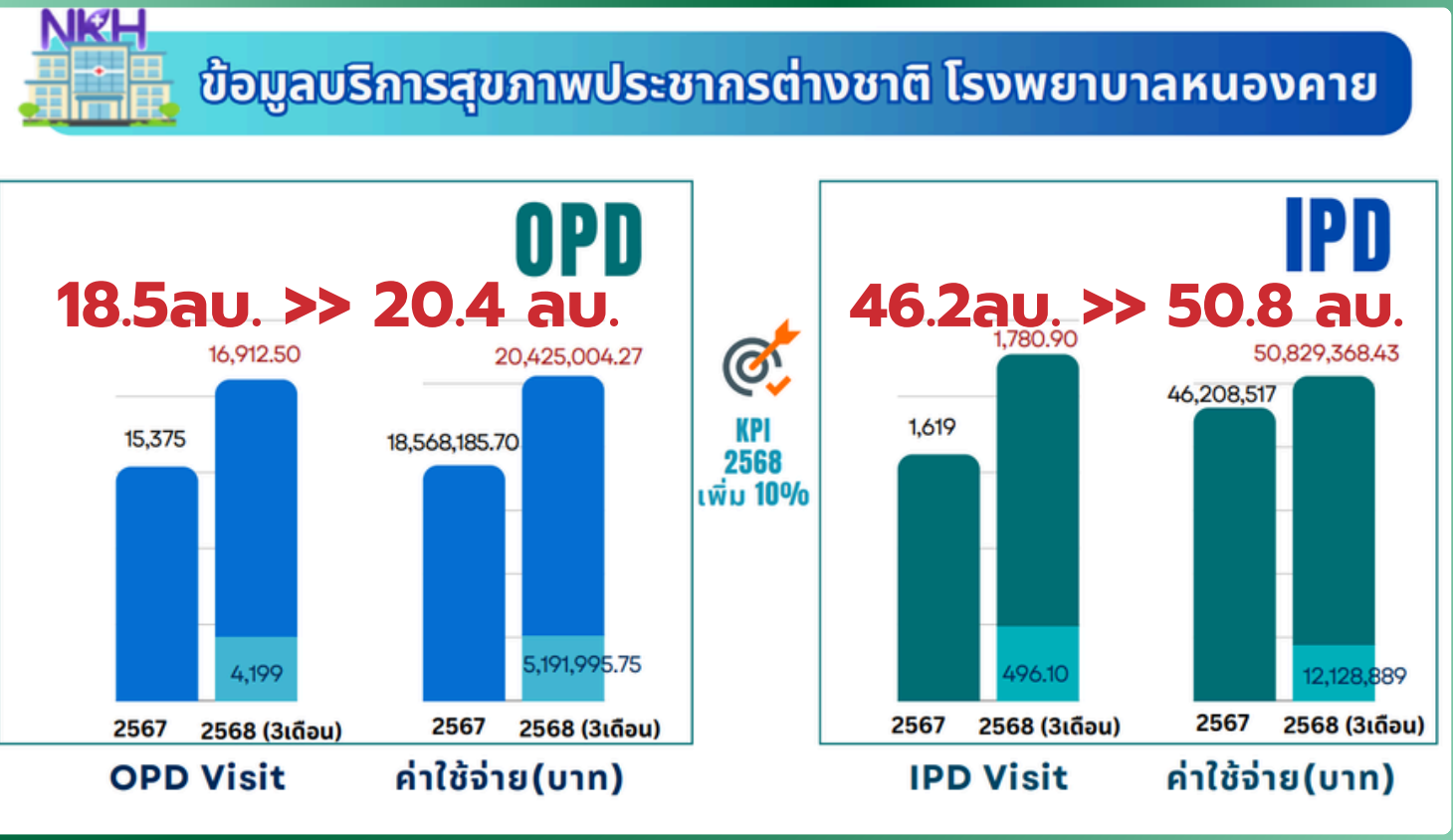
- ยกระดับ สถานชราภิบาล กุฏิชราภิบาล
- เพิ่มศักยภาพระบบบริการสุขภาพและหน่วยบริการพื้นที่ชายแดน
- ส่งเสริมการผลิตและจำหน่ายบุคลากรสุขภาพในชุมชน (Caregiver)



สพ.หนองคาย

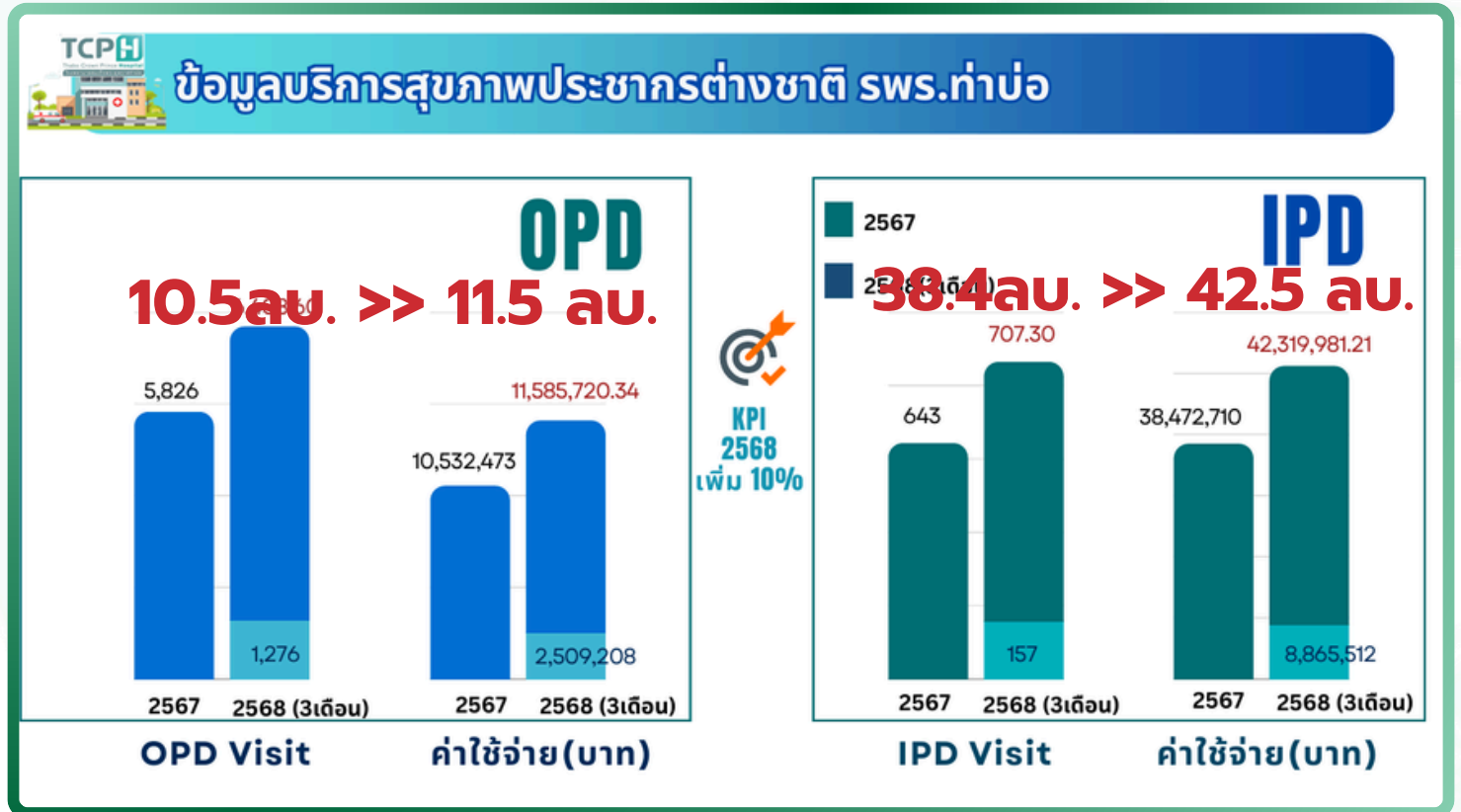


- ✓ Cardiac center level 2
- ✓ Spine & Neuro Center
- ✓ Trauma Center
- ✓ Academic Hub
- ✓ ศูนย์ตรวจสุขภาพแรงงานต่างด้าว



สพ.ท่าบ่อ A+

MIS Center



Wellness Center จังหวัดหนองคาย

เส้นทางท่องเที่ยวจังหวัดหนองคาย



Romantic Route

Thaipuan Culture Route

Nakhee Route

ประเภทของ WELLNESS CENTER

- 📍 สถานพยาบาล 9 แห่ง
- 📍 ที่พักนักท่องเที่ยว 2 แห่ง
- 📍 ภัตตาคาร 3 แห่ง
- 📍 นวดเพื่อสุขภาพ 2 แห่ง
- 📍 แหล่งท่องเที่ยวเชิงสุขภาพ 4 แห่ง

Romantic Route

เส้นทางท่องเที่ยวจังหวัดหนองคาย Romantic Route



1. สักคน เวลเนสคลินิก
2. วีร่า คอสต้า โฮเทล
3. วีร่า คาเฟ่
4. SCM เวลเนสคลินิก

Thaipuan Culture Route

เส้นทางท่องเที่ยวจังหวัดหนองคาย Thai Phuan Culture Route



1. ชุมชนไทยพวนโพธิ์ตาก
2. โพธิ์ตาก เวลเนส คลินิก
3. TCPH เวลเนส คลินิก

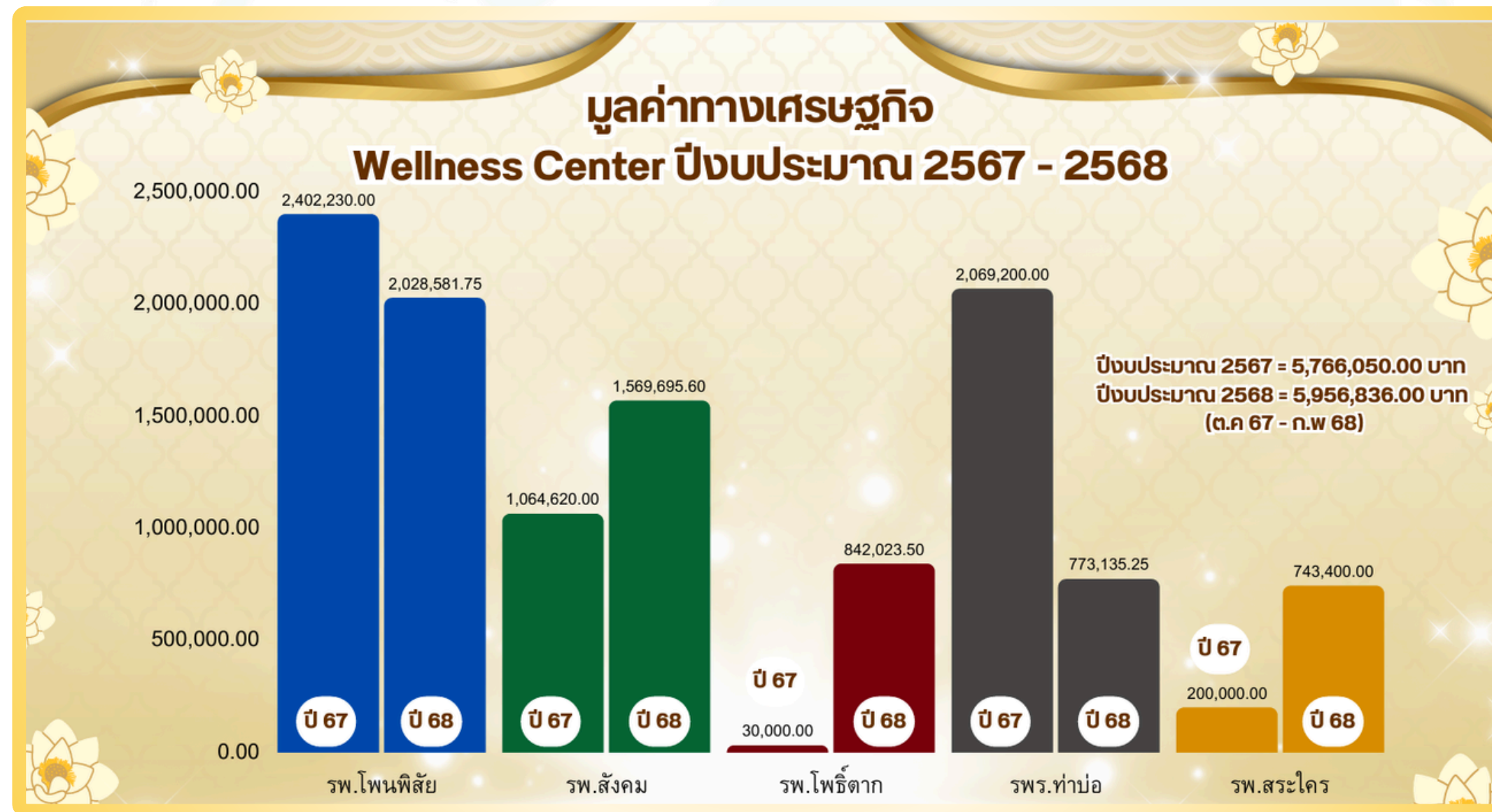
Nakhee Route

เส้นทางท่องเที่ยวจังหวัดหนองคาย Nakhee Route



1. อนุชา โฮเทล
2. SKY BeAR bar & bistro
3. หนองคายวัฒนา เวลเนสคลินิก
4. วัฒนาคิ้วซัน
5. กาญจนานวดเพื่อสุขภาพ
6. สิริรักษา นวดเพื่อสุขภาพ
7. สระใคร เวลเนส คลินิก
8. โพนพิสัย เวลเนส คลินิก
9. รัตนาวาปี เวลเนส คลินิก
10. NKH เวลเนส คลินิก
11. ชุมชนบ้านจอยเหนือ
12. ชุมชนบ้านจอยเหนือ
13. ชุมชนท่องเที่ยวบ้านเตื่อ

Wellness Center จังหวัดหนองคาย



ข้อค้นพบ

สถานประกอบการภาคเอกชนยกระดับเป็น ศูนย์เวลเนส ยังมีจำนวนน้อย (8/16 แห่ง)

ข้อเสนอแนะ

มุ่งเน้นสถานบริการสาธารณสุขของรัฐเพื่อเป็นศูนย์สาริต/ แหล่งเรียนรู้ ในการส่งเสริมสนับสนุนภาคเอกชนให้มีส่วนร่วม ของบริการศูนย์เวลเนสมากยิ่งขึ้น

ตัวชี้วัดที่ 1 : สถานประกอบการด้านการท่องเที่ยวเชิงสุขภาพ ได้รับมาตรฐานตามที่กำหนด

เป้าหมาย 1.5 แห่ง ต่อนักท่องเที่ยว 1 ล้านคน

จำนวนนักท่องเที่ยว จังหวัดหนองคาย

ต.ค. 66 – ก.ย.67 คือ 3,532,540 คน

$3,532,540 * 1.5 / 1,000,000 = 6$ แห่ง

สถานประกอบการเพื่อสุขภาพที่ผ่านการรับรองแล้ว 3 แห่ง

สถานประกอบการที่ต้องยกระดับ 3 แห่ง

เป้าหมายของ จ.หนองคาย ปี 2568 จำนวน 3 แห่ง มีดังนี้

1. บ้านแก่นบุญนวดเพื่อสุขภาพ อ.เมือง
2. ชบานวดเพื่อสุขภาพ อ.เมือง
3. นวดเพื่อสุขภาพลีลาวดี อ.ศรีเชียงใหม่



***** ส่งประเมินตนเองนวดไทยฟรีเมียม**

(ผลการประเมินตนเองเบื้องต้นผ่านตามเกณฑ์ที่กำหนด)

สถานประกอบการที่ผ่านการรับรองแล้ว

**กาญจนานวด
เพื่อสุขภาพ**

**ศิรินภานวดเพื่อ
สุขภาพ**

โทม์ ฑู รีแลกซ์

ผลการดำเนินงาน

1. จัดทำฐานข้อมูลสถานประกอบการด้านการท่องเที่ยวเชิงสุขภาพ
2. กำหนดกลุ่มเป้าหมายในการส่งเสริมพัฒนาให้ได้มาตรฐานตามที่กำหนด
3. เผยแพร่ประชาสัมพันธ์ให้สถานประกอบการเข้าร่วมยกระดับมาตรฐาน
4. ส่งเสริมพัฒนาสถานประกอบการกลุ่มเป้าหมาย ให้ได้รับการรับรองตามมาตรฐาน
5. ให้คำแนะนำ ปรึกษา เพื่อปรับปรุง พัฒนาให้ผ่านตามเกณฑ์ที่กำหนด



สถานประกอบการด้านการท่องเที่ยวเชิงสุขภาพจังหวัดหนองคาย



นวดเพื่อสุขภาพลีลาวดี

- กาญจนานวดเพื่อสุขภาพ
- ศิริณานวดเพื่อสุขภาพ
- ไท้มู รี่แลกซ์
- บ้านแก่นบุญนวดเพื่อสุขภาพ
- ชบานนวดเพื่อสุขภาพ

ค่ารายได้ ปี 2567
รวม 1,380,000 บาท

ชื่อสถานประกอบการ	รายได้
กาญจนานวดเพื่อสุขภาพ	860,000
ศิริณานวดเพื่อสุขภาพ	520,000
ไท้มู รี่แลกซ์	600,000

เป้าหมาย ร้อยละ 90

ผลการดำเนินงาน

เป้าหมาย 25 รายการ และส่งเสริมเพิ่มเติม 1 รายการ
 รวมมีผลิตภัณฑ์สุขภาพที่ได้รับการส่งเสริมฯทั้งหมด 26 รายการ
 ได้รับการอนุญาตทุกรายการ (คิดเป็นร้อยละ 104)

ผลิตภัณฑ์สุขภาพ	เป้าหมาย	ได้รับอนุญาต	ส่งเสริมเพิ่มเติม	ได้รับอนุญาต
อาหาร	22	22	1	1
เครื่องสำอาง	3	3	-	-
รวม	25	25	1	1

มูลค่าผลิตภัณฑ์ที่ได้รับการส่งเสริมฯ
 รวมทั้งสิ้น 24,526,400 บาท/ปี



Best Practice

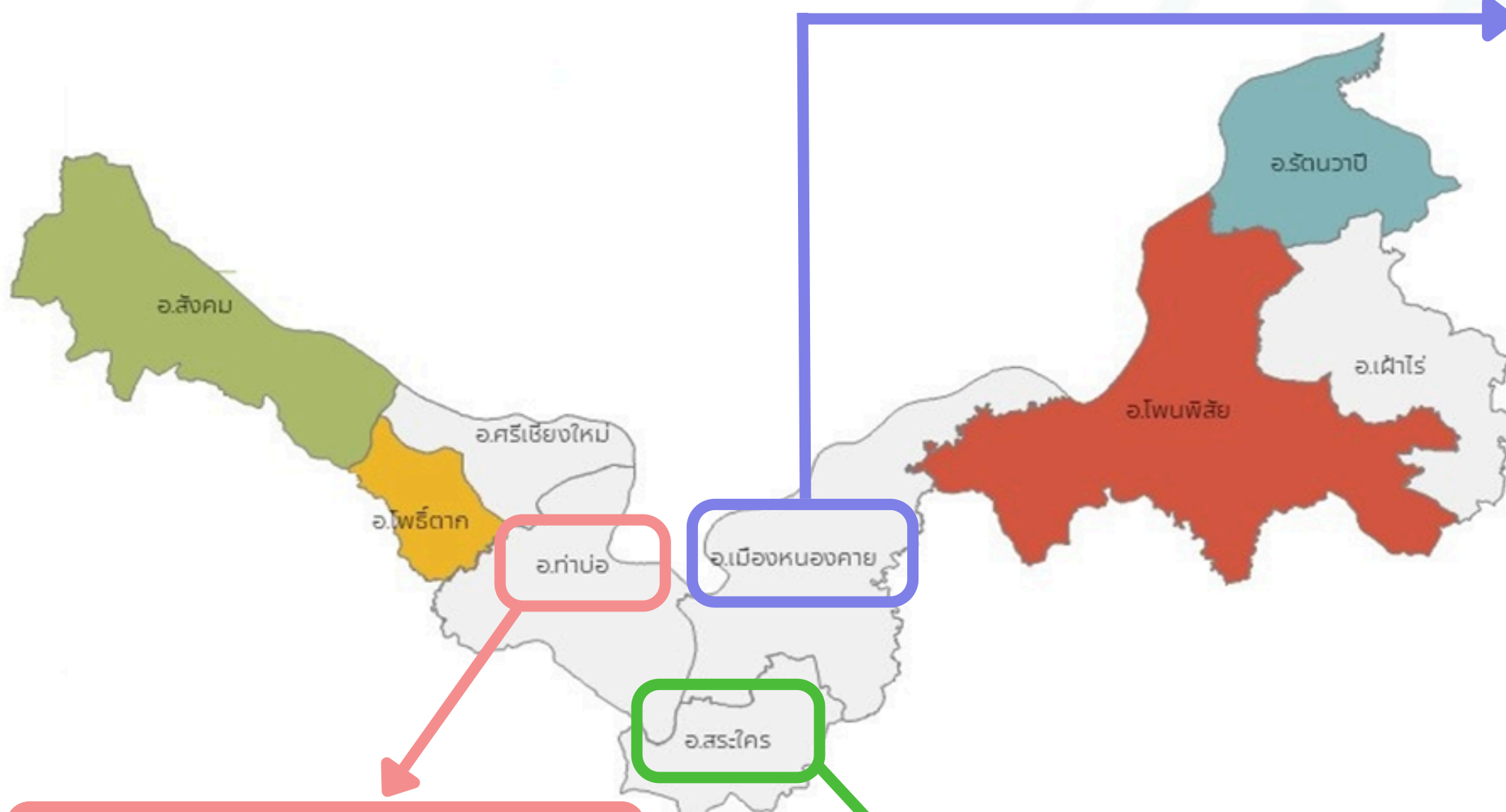
- กลุ่มงานคุ้มครองผู้บริโภค
 - มีการจัดทำโปรแกรมอิเล็กทรอนิกส์ เพื่อออกแบบสถานที่ ผลิตอาหาร และเครื่องสำอางก่อนดำเนินการสร้างหรือปรับปรุงสถานที่ผลิต ให้กับผู้ประกอบการ
 - มีการออกแบบระบบ Tracking ในการติดตามสถานะ การให้บริการ
- มีการถ่ายทอดนโยบายจังหวัดลงสู่ระดับอำเภอ เพื่อต่อยอดการพัฒนาผลิตภัณฑ์สุขภาพ

ข้อชื่นชม

- มีการส่งเสริมพัฒนาผู้ประกอบการจนมีศักยภาพ สามารถเข้าร่วม **การประกวด อย.ควอลิตี้ อวอร์ด ประจำปี 2568**
- มีการส่งเสริมและสนับสนุนผู้ประกอบการที่ได้รับอนุญาต อย. แล้ว ให้มีศักยภาพ **สามารถส่งออกต่างประเทศได้**

ข้อค้นพบ/โอกาสพัฒนา/ข้อเสนอแนะ

- ควรมีการบูรณาการร่วมกับภาคีเครือข่ายในการลงพื้นที่เพื่อส่งเสริมผู้ประกอบการให้ได้รับอนุญาต อย.
- ควรมีการนำวัตถุดิบท้องถิ่น เช่น ปลายุค สับปะรด เงาะ มาส่งเสริม และพัฒนาเพื่อยกระดับผลิตภัณฑ์ให้ได้รับอนุญาต อย. ซึ่งจะช่วยให้เพิ่มมูลค่าของผลิตภัณฑ์ในท้องตลาด



อำเภอท่าบ่อ มีจำนวน 1 ผลิตภัณฑ์ ได้แก่ น้ำจิ้มเนื้อวัว (ตราเอโร่ หม่าแซ่บ) ผลิตโดย บริษัท แม่อรุณ ฟู้ดส์ จำกัด



อำเภอสระใคร มีจำนวน 1 ผลิตภัณฑ์ ได้แก่ กล้วยน้ำว้า อกรอบ Banana Crispy ผลิตโดย กองนางฟาร์ม



อำเภอเมืองหนองคายมีจำนวน 24 ผลิตภัณฑ์ได้แก่

- 1.TANYA FACE SERUM ผลิตโดย รัญญรัตน์ บิวตี้
- 2.SACHA BODY LOTION ผลิตโดย บริษัท เรือนชมดาว จำกัด
- 3.ข้าวเกรียบ อินคา ฟักทอง มันม่วง ผลิตโดย บริษัท เรือนชมดาว จำกัด
- 4.ชาร์ลอตต์ โกลโคลิคทานาคา สกินไลท์เทนนิ่ง บอดี้ โลชั่น ผลิตโดย บริษัท อาร์เค ไบโอเทค จำกัด
- 5.แหมม แม่เปรี้ยวผลิตโดย แหมมแม่เปรี้ยวพลัส
- 6.ลูกชิ้นเนื้อ คุณหลวง
- 7.ลูกชิ้นเอ็นเนื้อ จัตรชัย
- 8.ลูกชิ้นไก่สำหรับวัย วันฑูเค
- 9.ลูกชิ้นเนื้อ วันฑูเค
- 10.ลูกชิ้นหมู คุณหลวง
- 11.ลูกชิ้นหมู จัตรชัย
- 12.ลูกชิ้นเนื้อ จัตรชัย
- 13.ลูกชิ้นเอ็นหมู จัตรชัย
- 14.ลูกชิ้นหมู วันฑูเค
- 15.ลูกชิ้นเนื้อ สหราช
- 16.ไก่ยอพริก วันฑูเค
- 17.หมูยอ วันฑูเค
- 18.ลูกชิ้นปลาหมึก วันฑูเค
- 19.ลูกชิ้นหมู สหราช
- 20.หมูแดง สหราช ผลิตโดย
- 21.เต้าหู้หมู วันฑูเค ตรา อร่อยอินเตอร์
- 22.เต้าหู้ปลา สหราช
- 23.ปั้นขลิบไส้ปลา ตราขนมอบบ้านอ้อม
- 24.คุกกี้สิงคโปร์ ตราขนมอบบ้านอ้อม



ผลิตโดย บริษัท วัน ฑู เค อินเตอร์ฟู้ด จำกัด





ผลิตโดย ขนบเป็ยะ บ้านอ้อม

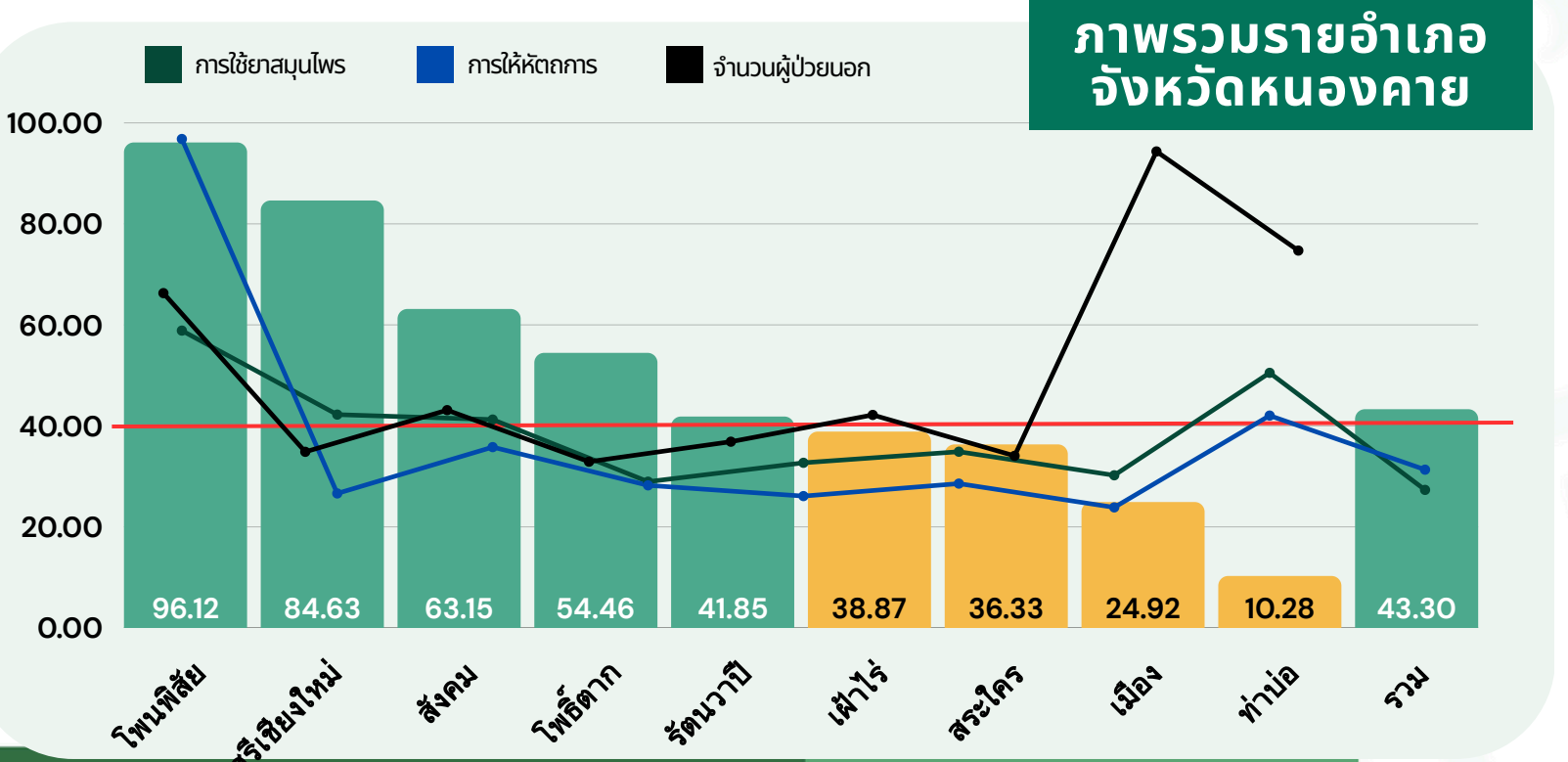
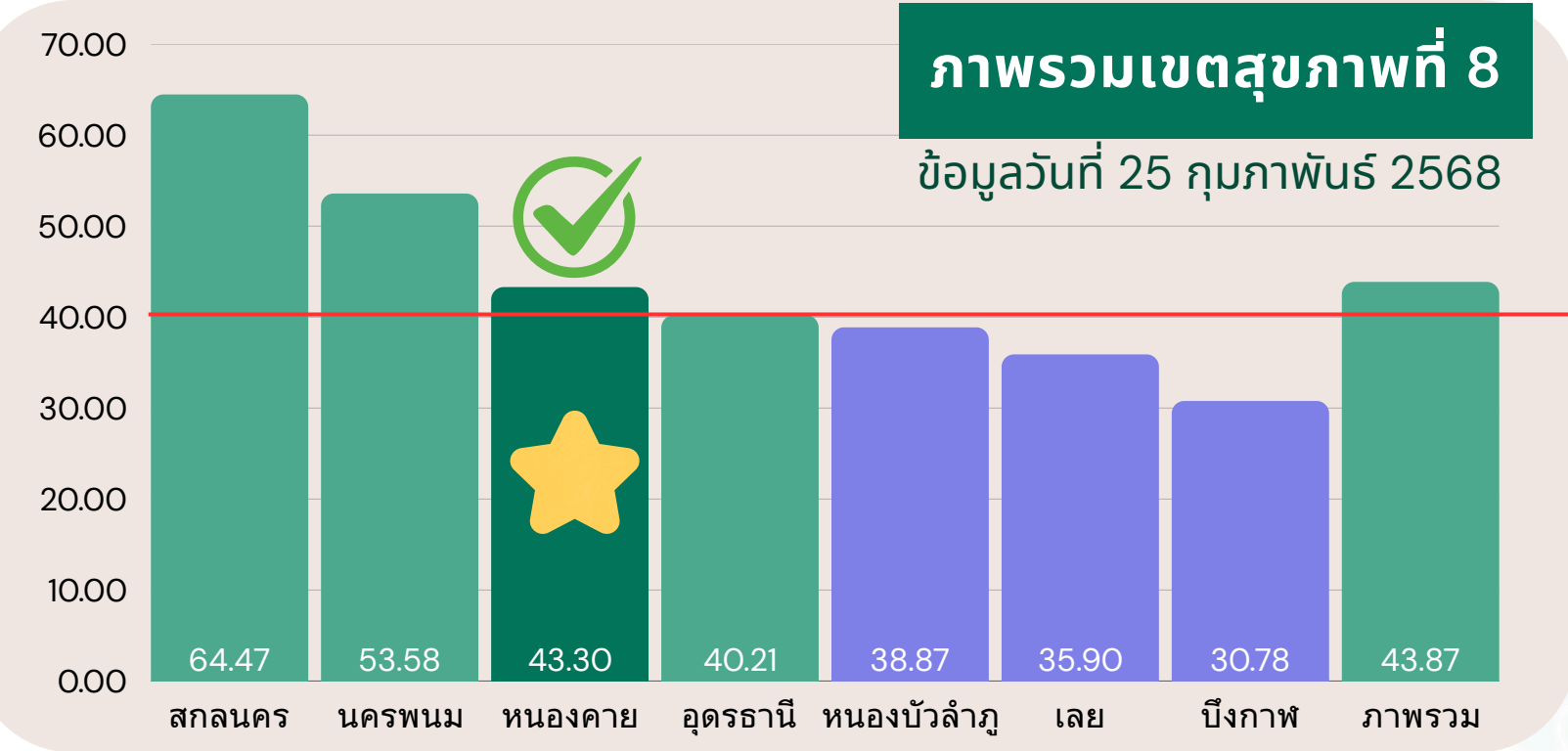


ตัวชี้วัดที่ 3 : รายรับจากการให้บริการผู้ป่วยนอก ที่ได้รับการบริการด้านการแพทย์แผนไทยและการแพทย์ทางเลือกที่ได้มาตรฐานต่อจำนวนครั้งผู้รับบริการทั้งหมด



เป้าหมาย

- รอบที่ 1 ไม่น้อยกว่า 40 บาท ต่อครั้ง
- รอบที่ 2 ไม่น้อยกว่า 80 บาท ต่อครั้ง



ข้อชื่นชมและปัจจัยแห่งความสำเร็จ

- ความพร้อมของโครงสร้างพื้นฐานด้านการแพทย์แผนไทย และมีแผนพัฒนาการแพทย์แผนไทยระดับจังหวัดที่ชัดเจน
- มีการอบรมบุคลากรด้านการแพทย์แผนไทยอย่างต่อเนื่อง
- **โรงพยาบาลโพนพิสัย** ได้รับมาตรฐาน WHO GMP ในการผลิตยาสมุนไพร
 - เป็นแหล่งกระจายยาสมุนไพรไปยังโรงพยาบาลในจังหวัด ซึ่งช่วย **ลดต้นทุน** และส่งเสริมให้มีการใช้สมุนไพรเพิ่มขึ้น



ผลิตยาสมุนไพร จำนวน 24 รายการ
เป็นรายการยาสมุนไพรที่มีสามารถใช้ทดแทนยาแผนปัจจุบัน (Fee Schedule 32 รายการ)
จำนวน 11 รายการ



- บริการ Wellness ครบวงจร เช่น การดูแลผู้สูงอายุ การดูแลมารดาหลังคลอด นวดไทย พื้นฟูสุขภาพ **ช่วยเพิ่มมูลค่าการบริการ**



5 อันดับสมุนไพรที่ใช้มากที่สุด จังหวัดหนองคาย

				
1	2	3	4	5
ครึ้มไพล	ขมิ้นชัน	ลูกประคบ	ยาแก้ไอมะขามป้อม	ฟ้าทะลายโจร

ข้อเสนอแนะและโอกาสพัฒนา

- พัฒนา "คลินิกเฉพาะทางแพทย์แผนไทย" นอกเวลาและให้บริการเชิงรุกในพื้นที่ เช่น คลินิกโรคปวดกล้ามเนื้อ, NCD, ผู้สูงอายุ เป็นต้น
- ขยายการใช้ยาสมุนไพรใน Common Diseases & Symptoms
- ส่งเสริมการใช้ยาสมุนไพรแทนยาแผนปัจจุบัน
- ส่งเสริมการวิจัยและพัฒนา (R&D) ยาสมุนไพร



10 กลุ่มอาการของโรค การใช้ยาสมุนไพรในบัญชียาหลักแห่งชาติ

กลุ่มอาการปวดกล้ามเนื้อ และปวดข้อ  <p>ยาไฟฟา, ยาถาวรลยัมปรีชง, ยาสกัดสารา, ยาประคบ, ยาพริก</p>	กลุ่มอาการชาจากอัมพฤกษ์-อัมพาต  <p>ยาแก้ลมแก้เส้น, ยาทำลายพระสุเมรุ</p>
กลุ่มอาการไข้หวัด/โควิด 19  <p>ยาปราบชมพูทวีป, ยาฟ้าทะลายโจร (ฟ้าทะลายโจรชนิดผง/แคปซูล (Kongruy Andrographolide)), ยาเขียวหอม, ยาแก้ไอผสมมะขามป้อม (สูตรตำรับที่ 1 และ สูตรตำรับที่ 2), ยาประสะมะแว้ง</p>	กลุ่มอาการทางผิวหนัง/แผล  <p>ยาว่านหางจระเข้, ยาพญาสัตบรรณ, ยาเกสรตอง, ยาปลอกมังคุด, ยาเกสรตองพินซัง</p>
กลุ่มอาการท้องอืด ท้องเฟ้อ  <p>ยาราดูบเขย, ยามิ้นชัน</p>	กลุ่มอาการท้องเสีย (ไม่ติดเชื้อ)  <p>ยาหลั่งปิดสมุท, ยากล้วย</p>
กลุ่มอาการท้องผูก/ริดสีดวงทวารหนัก  <p>ยามะขามแขก, ยาผสมเพชรสังฆาต (สูตรที่ 1 และ สูตรที่ 2)</p>	กลุ่มอาการเบื่ออาหาร  <p>ยามะระชัน, ยาน้ำมันกัญชาที่ผลิตจากยอดดอก (THC 0.5 mg/ml), ยาน้ำมันสารสกัดกัญชา (THC) 2.0 mg/ml, ยาน้ำมันสารสกัดกัญชา (THC) 2.0 mg/ml, ยาน้ำมันสารสกัดกัญชา (THC) 2.0 mg/ml</p>
กลุ่มอาการวิงเวียน  <p>ยาหอมดอกตูม, ยาฮิง</p>	กลุ่มอาการนอนไม่หลับ  <p>ยาคุณไสยาณี, ยาน้ำมันกัญชาทั้งห้า, ยาน้ำมันสารสกัดกัญชา (THC) 2.0 mg/ml, ยาน้ำมันสารสกัดกัญชา (THC) 2.0 mg/ml, ยาน้ำมันสารสกัดกัญชา (THC) 2.0 mg/ml</p>

การใช้สมุนไพรทดแทน ยาแผนปัจจุบัน

มีการใช้ยาสมุนไพรทดแทนยาแผนปัจจุบัน
ทุกโรงพยาบาล

ระดับ A

รพ.หนองคาย รพ.โพธิ์ตาก
รพ.โพนพิสัย รพ.ศรีเชียงใหม่ รพ.สังคม
(มากกว่า 5 คู่รายการ)

ระดับ B

รพ.เผ่าไร่ รพ.รัตนวาปี รพ.สระใคร
(4-5 คู่รายการ)

ระดับ C

รพ. ท่าบ่อ
(3 คู่รายการ)

คู่รายการทดแทน

แก้ไอมะขามป้อม	ทดแทน	Brow mixture
ยาราทูดอบเขย	ทดแทน	Carminative
เพชรสังฆาต	ทดแทน	Daflon
พญายอครีม	ทดแทน	Acyclovir Cream
มะขามแขก	ทดแทน	Bisacodyl
ไฟรครีม	ทดแทน	Analgesic balm
ปะสะมะแว้ง	ทดแทน	M.tussive
ชาขงชิง	ทดแทน	Mixture Carminative



THANK YOU

FOR YOUR ATTENTION