



สรุปผลการตรวจราชการและนิเทศงานกรณีปกติ
รอบที่ 1/2568 จังหวัดเลย

ประเด็นที่ 7

การเพิ่มศักยภาพภาพเศรษฐกิจสุขภาพสู่
MEDICAL & WELLNESS HUB

27 กุมภาพันธ์ 2568

นายแพทย์พันธ์นพ ควรดำรงธรรม
รองผู้อำนวยการฝ่ายการแพทย์
โรงพยาบาลสมเด็จพระยุพราชสว่างแดนดิน



มาตรการเพื่อให้บรรลุเป้าหมายการขยายตัวมูลค่าทางเศรษฐกิจ



ส่งเสริมธุรกิจด้านบริการ ส่งเสริมธุรกิจด้านผลิตภัณฑ์ บูรณาการแพทย์แผนไทย และการแพทย์ทางเลือก



กลุ่มงานเศรษฐกิจสุขภาพ

HEALTH ECONOMIC DIVISION



นพ.ชาญชัย บุนนอย
นายแพทย์สาธารณสุขจังหวัดเลย

ผู้สนับสนุน



ภารกิจ

จัดตั้งกลุ่มงาน 1 พฤศจิกายน 2567

- ✓ หน่วยงานขับเคลื่อนภารกิจเศรษฐกิจสุขภาพ
- ✓ ขับเคลื่อนงานตามวิสัยทัศน์จังหวัดเลย **‘เมืองท่องเที่ยวเชิงสุขภาพ’**
- ✓ เพิ่มศักยภาพเศรษฐกิจสุขภาพ สู่ Medical & Wellness Hub
 - ✓ ส่งเสริมการท่องเที่ยวเชิงสุขภาพ ความปลอดภัยทุกมิติ
 - ✓ ยกระดับภูมิปัญญาไทย ส่งเสริมแพทย์แผนไทย สมุนไพร ในระบบบริการสุขภาพ
 - ✓ พัฒนาศักยภาพบุคลากร สร้างงาน สร้างอาชีพ ด้วยการนวดไทย



วัชรี แก้วสา
รองนายแพทย์สาธารณสุขจังหวัดเลย
ด้านส่งเสริมพัฒนา

ผู้ควบคุมกำกับ



รัญญรัตน์ หงษ์คง
พยาบาลวิชาชีพชำนาญการ

หัวหน้ากลุ่มงาน



อุไรพร ชมภูคำ
พยาบาลวิชาชีพชำนาญการ



นันทะกานต์ ขาวดา
แพทย์แผนไทย



รัศมีนรี วัฒนศิริเจริญ
แพทย์แผนไทย

กลุ่มงานเศรษฐกิจสุขภาพ สำนักงานสาธารณสุขจังหวัดเลย

081 - 7083113

กลุ่มงานเศรษฐกิจสุขภาพ สสจ.เลย

ตัวชี้วัดที่ 7.1 สถานประกอบการด้านการท่องเที่ยวเชิงสุขภาพ

ค่าเป้าหมาย 1.5 ต่อล้านนักท่องเที่ยว

นักท่องเที่ยวจังหวัดเลย (ต.ค.66-ก.ย.67)
มีจำนวน = 2,169,118 คน * 1.5/1,000,000 = **4 แห่ง**

ผลการดำเนินงาน

เขตรับรองผลประเมินแล้ว



1. ภิญญาสปา

โดดเด่น: นวดสมุนไพรและสปา

2. ลีลาวดีสปา

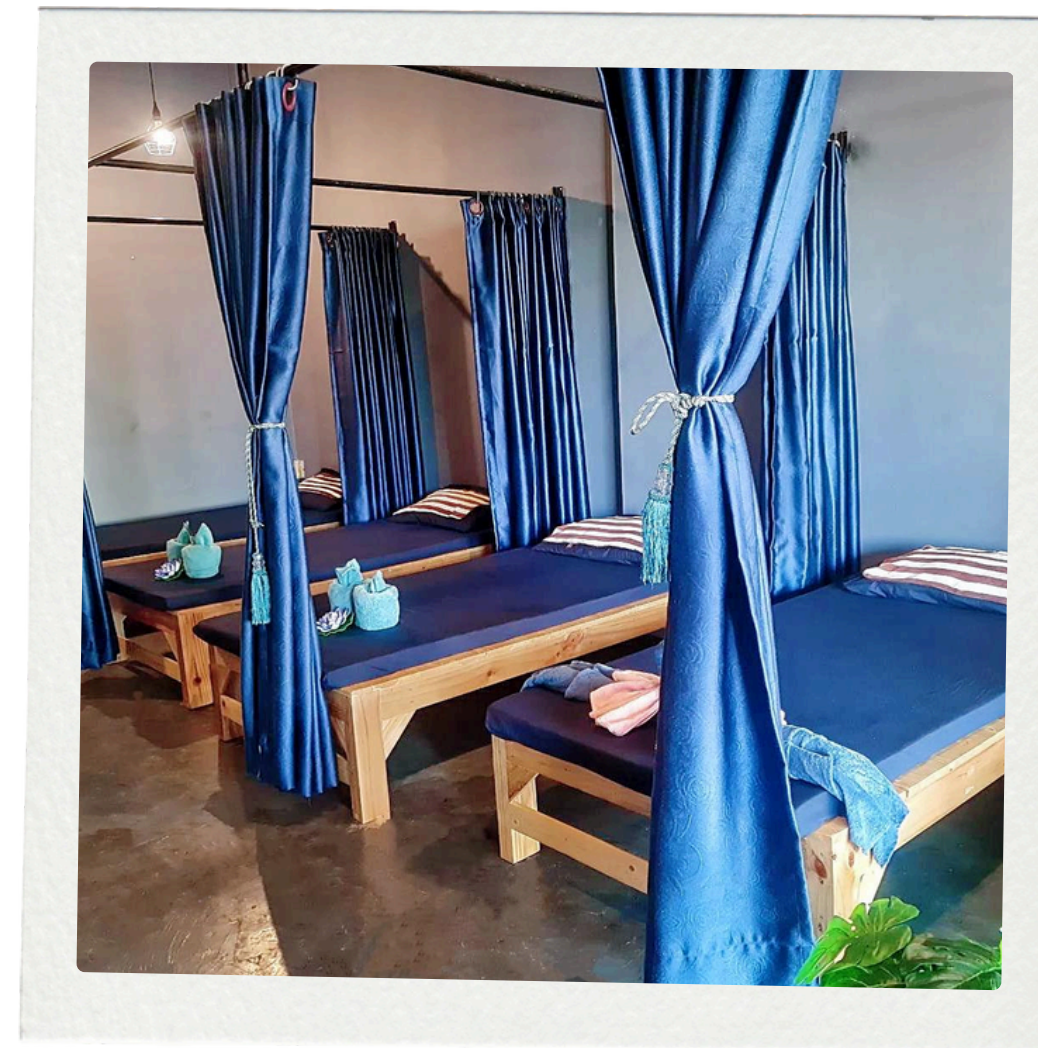
โดดเด่น: นวดสมุนไพรและสปา
แบบธรรมชาติ



กำลังรอรับการประเมิน



1. ร้านลัคกี้ นวดเพื่อสุขภาพ



2. ร้านวรินธารา นวดเพื่อสุขภาพ

สถานประกอบการ ที่รอการยกระดับ ปีงบประมาณ 2568

ส่งผลการประเมินตนเองตามเกณฑ์ให้คณะกรรมการระดับเขตสุขภาพที่ 8 เรียบร้อย จำนวน 2 ร้าน



ข้อชื่นชม

- มีการจัดตั้ง**กลุ่มงานเศรษฐกิจสุขภาพ** เมื่อวันที่ 1 พฤศจิกายน 2567

มูลค่าทางเศรษฐกิจ



เพิ่มจาก 200,000 บาท
เป็น 400,000-500,000 บาท/เดือน

สิ่งที่ต้องการสนับสนุนจากส่วนกลาง

- สิ่งสนับสนุนร้าน เพื่อให้เกิดแรงจูงใจ ในการเข้าร่วมโครงการ เช่น ละเว้นค่าธรรมเนียมรายปี เป็นต้น
- สื่อประชาสัมพันธ์
- งบประมาณในการสนับสนุน การดำเนินงาน

ตัวชี้วัดที่ 7.2 ร้อยละผลิตภัณฑ์สุขภาพได้รับการส่งเสริมและได้รับการอนุญาต (เป้าหมายร้อยละ 90)

ผลการดำเนินงาน : เป้าหมาย 16 รายการ และส่งเสริมเพิ่มเติม 11 รายการ มีผลิตภัณฑ์สุขภาพที่ได้รับการส่งเสริมฯทั้งหมด 27 รายการ ได้แก่ อาหาร 19 รายการ, เครื่องสำอาง 7 รายการ และวัตถุอันตราย 1 รายการ คิดเป็นร้อยละ 100



มะพร้าวอบแห้ง



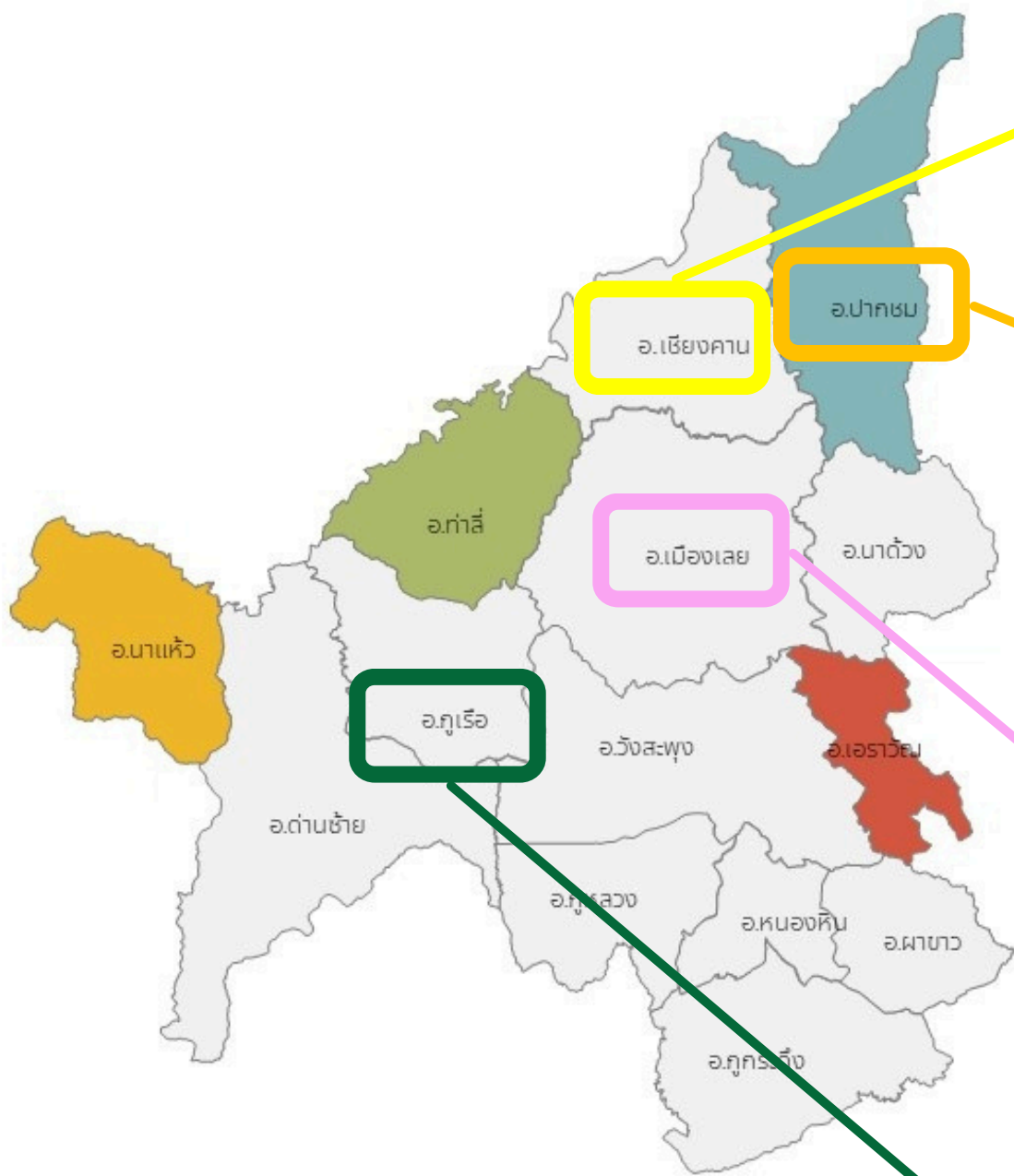
มะคาเดเมียอบเกลือ

ขั้นตอนการดำเนินงาน

- มีการดำเนินงานแบบบูรณาการร่วมกันกับภาคีเครือข่าย ทั้งระดับอำเภอ/จังหวัด เพื่อส่งเสริมผลิตภัณฑ์ให้ได้รับอนุญาต
- มีการจัดประชุมชี้แจงและถ่ายทอดตัวชี้วัดลงสู่ระดับ อำเภอ และสนับสนุนงบประมาณการดำเนินงานในระดับ อำเภอ แห่งละ 5,000 บาท
- มีการเชื่อมต่อเส้นทางท่องเที่ยวกับผลิตภัณฑ์สุขภาพ



ร้อยละผลิตภัณฑ์สุขภาพได้รับการส่งเสริมและได้รับการอนุญาต (เป้าหมายร้อยละ 90)



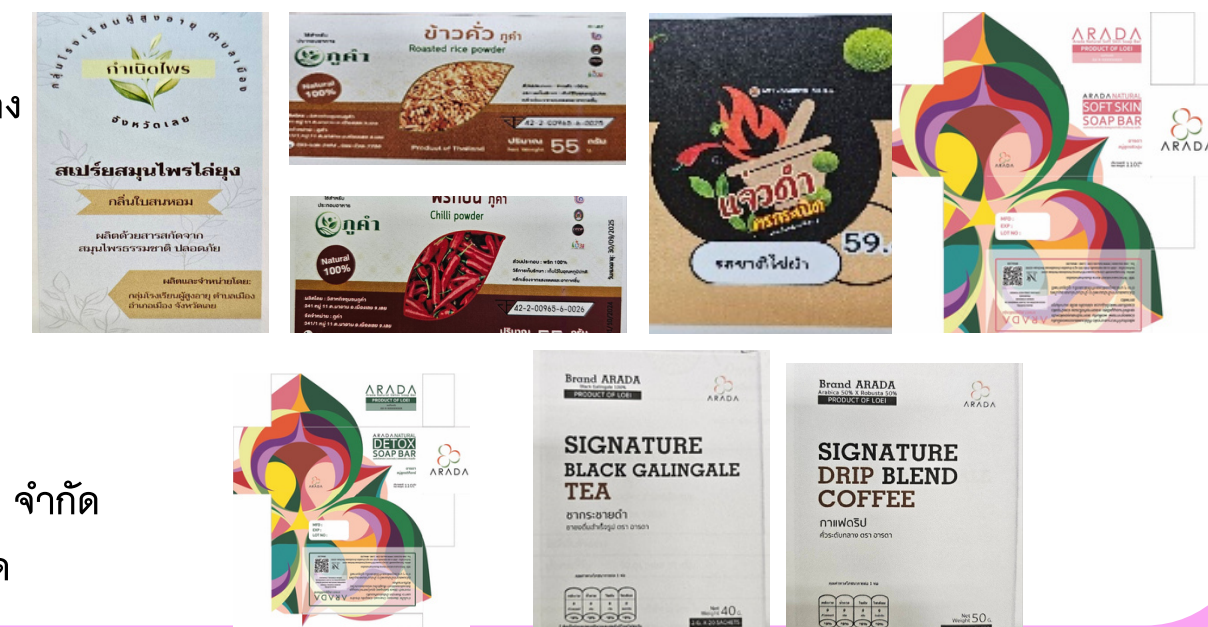
- อำเภอยะลา มีจำนวน 3 ผลิตภัณฑ์ ได้แก่
- 1. มะพร้าวอ่อนแก้ว โคโคนัททูโก ผู้ผลิต กลุ่มสตรีและเยาวชนสหกรณ์ผู้ใช้น้ำบ้านน้อยยะลา
- 2. ผงแป้งกล้วยผสมธัญพืช ผู้ผลิต บริษัท คนหัวกล้วย จำกัด
- 3. คนโตดำ KON THAI DAM สบู่ถั่วดาวอินคา ผู้ผลิต บ้านสมุนไพร่คนโตดำ



- อำเภอปากชม มีจำนวน 3 ผลิตภัณฑ์ ได้แก่
- 1. น้ำพริกเสาวภา รสน้ำกะทิ ผู้ผลิต วิสาหกิจชุมชนการท่องเที่ยวร้อยแก่นพันเกาะ
- 2. สัจจินดา SUJINDA สบู่สมุนไพร ผู้ผลิต นายมะโนไพ พงศ์สัมพันธ์
- 3. พี.เอ.ซอฟท์แคร์ P.A.SOFTCARE สบู่สมุนไพร ผู้ผลิต สมุนไพรดีแคร์



- อำเภอเมือง มีจำนวน 8 ผลิตภัณฑ์ ได้แก่
- 1. กำเนิดไพร สเปรย์สมุนไพรไล่ยุง ผู้ผลิต โรงเรียนผู้สูงอายุตำบลเมือง
- 2. ข้าวคั่ว ภูค้ำ ผู้ผลิต วิสาหกิจชุมชนภูค้ำ
- 3. พริกป่น ภูค้ำ ผู้ผลิต วิสาหกิจชุมชนภูค้ำ
- 4. แจ่วดำครกกระเบิด รสชาติไข่ผ่า ผู้ผลิต วิทยาลัยอาชีวศึกษาเลย
- 5. อารดา ARADA สบู่สูตรผิวนุ่ม ผู้ผลิต พัชรหทัย บุตรธรรม
- 6. อารดา ARADA สบู่สูตรดีท็อกซ์ ผู้ผลิต พัชรหทัย บุตรธรรม
- 7. กาแฟดริปสำเร็จรูป ตรา อารดา ผู้ผลิต บริษัท ณ เลย คอร์ปอเรชั่น จำกัด
- 8. ชากระชายดำ ตรา อารดา ผู้ผลิต บริษัท ณ เลย คอร์ปอเรชั่น จำกัด



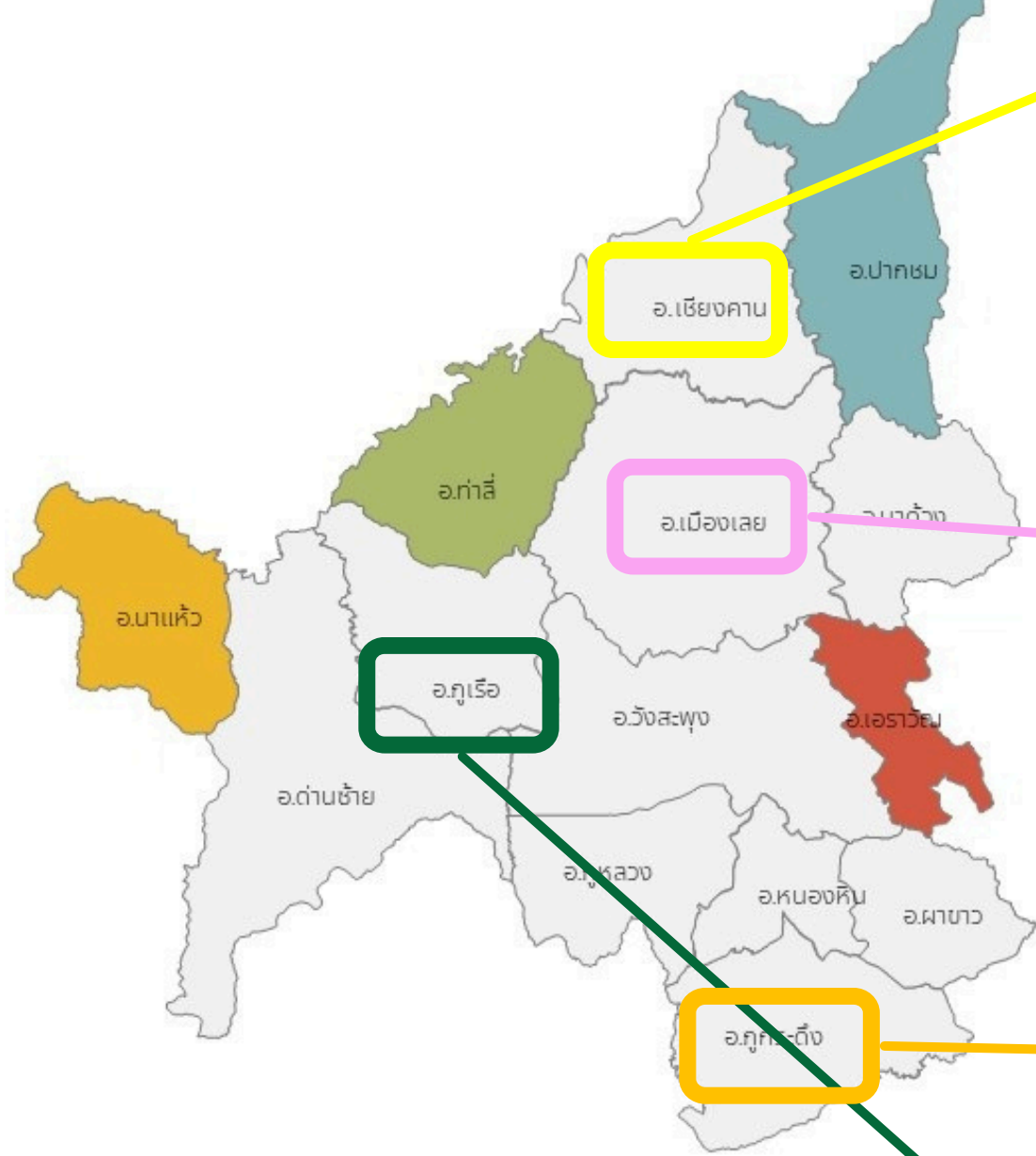
- อำเภอภูเรือ มีจำนวน 2 ผลิตภัณฑ์ ได้แก่
- 1. ไวทัลลิตี้ VITALITY เรด มิราเคิล มอยส์เจอร์ไรซิ่ง บาล์ม ผู้ผลิต ไวทัลลิตี้
- 2. สุธนา SUDTANA เบอกามอด ลาเวนเดอร์ แอนด์ ทูเมอริริค แฮร์ คาเรนเนส แชมพู
- ผู้ผลิต บริษัท โบโอโบรท์ (ประเทศไทย) จำกัด





ร้อยละผลิตภัณฑ์สุขภาพได้รับการส่งเสริมและได้รับการอนุญาต (เป้าหมายร้อยละ 90)

ผลิตภัณฑ์ที่ได้รับการส่งเสริมเพิ่มเติม
จำนวน 11 รายการ



- อำเภอเชียงคาน มีจำนวน 1 ผลิตภัณฑ์ ได้แก่
- มะพร้าวอบแห้ง ตรา ณ โชคดี



- อำเภอเมือง มีจำนวน 8 ผลิตภัณฑ์ ได้แก่
- 1. กาแฟดริปกระชายดำ ตรา อารดา
- 2. ชาลำไย ตรา อารดา
- 3. ขนมปังกรอบข้าวเหนียวแดง บั้งบั้งเลย
- 4. ธัญพืชแผ่นอบกรอบไซข้าว กรอบก้อ
- 5. น้ำพริกนางฟ้าไก่ฉีก แซ่บเลย
- 6. คูกี้เนยสดเสริมฟักทอง ภูค้ำ
- 7. คูกี้เนยสดเสริมบิทูท ภูค้ำ
- 8. คูกี้เนยสดเสริมตำลึง ภูค้ำ



- อำเภอภูกระดึง มีจำนวน 1 ผลิตภัณฑ์ ได้แก่
- น้ำปลาร้าปรุงรสสำเร็จรูป แม่คำปุ่น



- อำเภอภูเรือ มีจำนวน 1 ผลิตภัณฑ์ ได้แก่
- มะคาเดเมียอบเกลือ ผาคุณ



ผลดำเนินการ

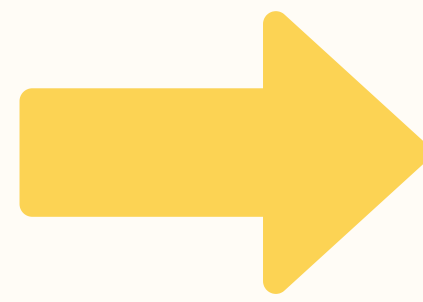


11,808,000 บาท/ปี

ข้อค้นพบ/โอกาสพัฒนา/ ข้อเสนอแนะ

- ค้นหาผู้ประกอบการที่เข้าหลักเกณฑ์และส่งเสริมให้มีจำนวนเพิ่มขึ้น
- นำวัตถุดิบท้องถิ่น เช่น สับปะรด ข้าว มาส่งเสริม แปรรูปเพื่อเพิ่มมูลค่า เพื่อยกระดับผลิตภัณฑ์ให้ได้รับอนุญาต อย. ซึ่งจะทำให้เพิ่มมูลค่าของ ผลิตภัณฑ์ในท้องตลาด

การใช้ยาสมุนไพรในบัญชียาหลักแห่งชาติ จังหวัดเลย

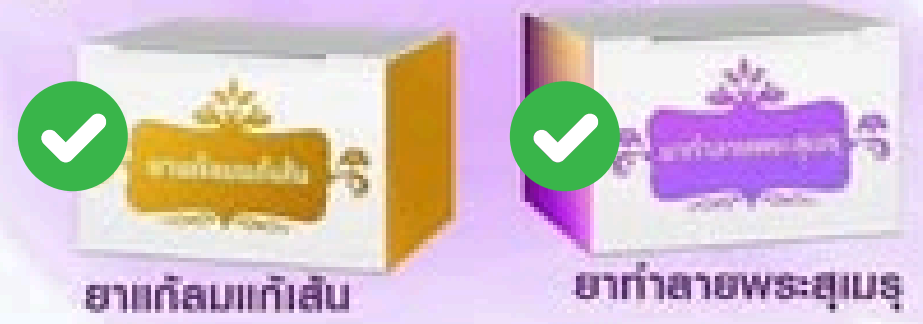


พบการใช้ยาสมุนไพรในทั้ง 10 กลุ่มอาการ
จำนวน 30 รายการ จาก 32 รายการ

กลุ่มอาการปวดกล้ามเนื้อ และปวดข้อ



กลุ่มอาการชาจากอัมพฤกษ์-อัมพาต



กลุ่มอาการวิงเวียน



กลุ่มอาการท้องผูก/ริดสีดวงทวารหนัก



กลุ่มอาการไข้หวัด/โควิด 19



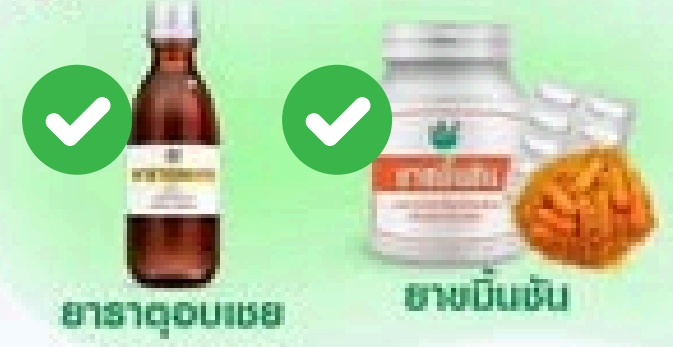
กลุ่มอาการทางผิวหนัง/แผล



กลุ่มอาการนอนไม่หลับ



กลุ่มอาการท้องอืด ท้องเฟ้อ



กลุ่มอาการท้องเสีย (ไม่ติดเชื้อ)



กลุ่มอาการเบื่ออาหาร





ตัวชี้วัดที่ 7.3 รายรับจากการให้บริการผู้ป่วยนอกที่ได้รับการบริการด้านการแพทย์แผนไทย และการแพทย์ทางเลือกที่ได้มาตรฐานต่อจำนวนครั้งผู้รับบริการทั้งหมด

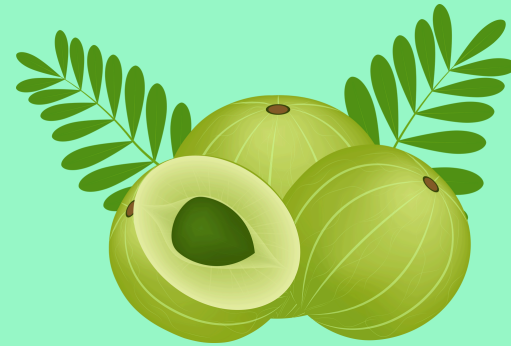
อันดับยาสมุนไพรที่ใช้มากที่สุด 5 อันดับ จังหวัดเลย

1



น้ำมันไพล
แก้ปวดเมื่อยกล้ามเนื้อ

2



ยาแก้ไอมะขามป้อม
แก้ไอ เจ็บคอ

3



ขมิ้นชัน
แก้ท้องอืด ท้องเฟ้อ

4



ยาอมมะแว้ง
แก้ไอ เจ็บคอ

5



เถาวัลย์เปรียง
แก้ปวดเมื่อยกล้ามเนื้อ

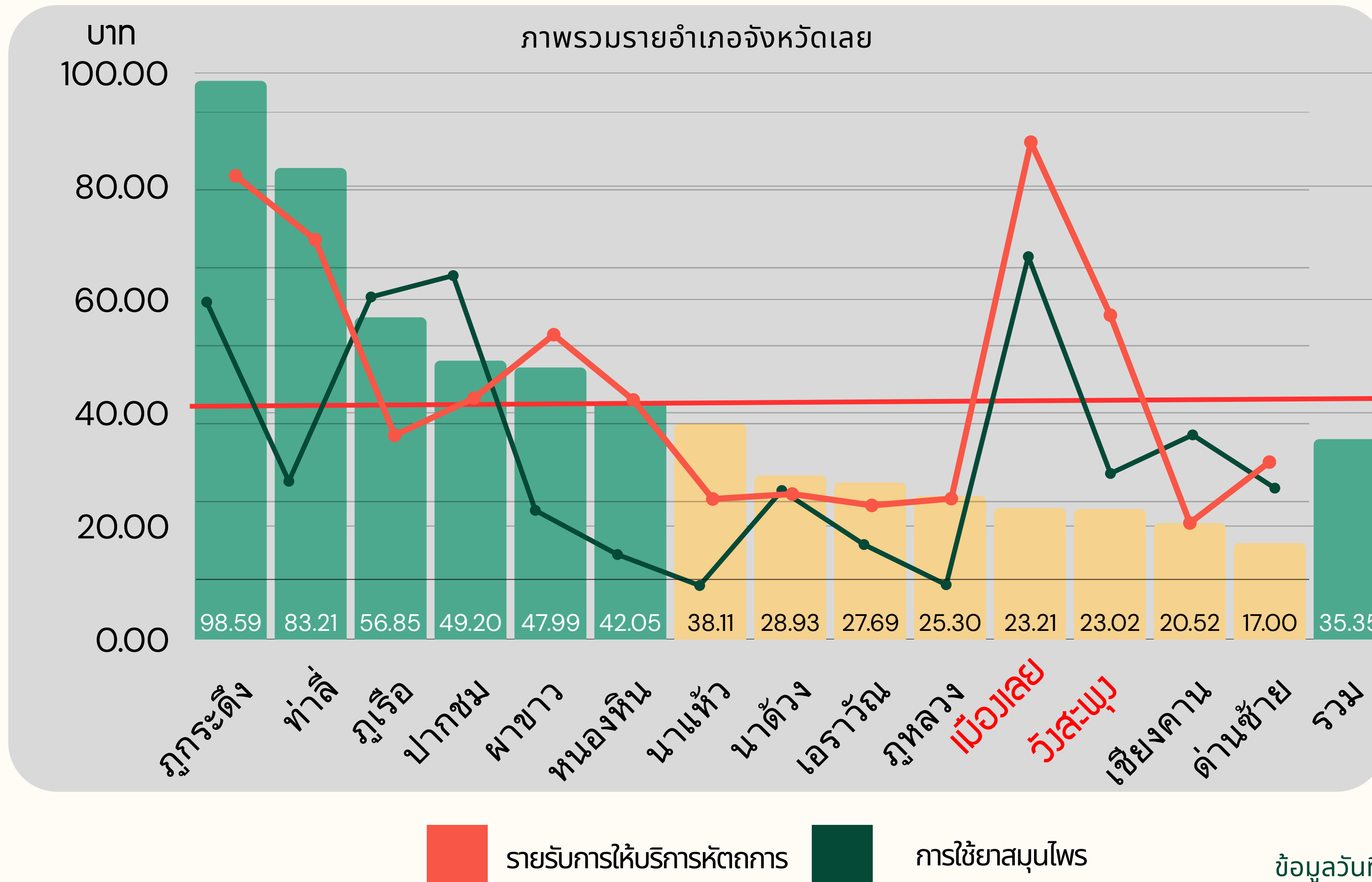


กราฟแสดงความสัมพันธ์ระหว่างมูลค่ายาสมุนไพร เปรียบเทียบกับการสั่งจ่ายยาสมุนไพร



เป้าหมาย

- รอบที่ 1 ไม่น้อยกว่า 40 บาท ต่อครั้ง
- รอบที่ 2 ไม่น้อยกว่า 80 บาท ต่อครั้ง



ปัจจัยที่ทำให้มีโอกาสสำเร็จในรอบถัดไป

- เชื่อมโยงกับกระบวนการทำงานของคณะกรรมการ และโครงการต่าง ๆ พร้อมระบบติดตามผลที่มีประสิทธิภาพ
- มีการใช้ยาสมุนไพรทดแทน 100% ในสถานบริการ 3 แห่ง
 - รพร.ด่านซ้าย (ยาผสมเพอร์สังฆาต - Daflon และยามะขามแขก - Bisacodyl)
 - รพ.เลย (ยามะขามแขก - Bisacodyl และ ยาแก้ไอมะขามป้อม - M.tussive)
 - รพ.ผาขาว (ยาแก้ไอมะขามป้อม - M.tussive)
- ศักยภาพในการผลิตและใช้ยาสมุนไพรภายในจังหวัด

ข้อเสนอและโอกาสพัฒนา

- พัฒนา "คลินิกเฉพาะทางแพทย์แผนไทย" นอกเวลาและเชิงรุกในพื้นที่ เช่น คลินิกทางเดินหายใจ, ปวดกล้ามเนื้อ, NCD
- ขยายการใช้ยาสมุนไพรใน Common Diseases & Symptoms
- เพิ่มการวิจัยและพัฒนา (R&D) ยาสมุนไพร
- ส่งเสริมการใช้สมุนไพรที่ผลิตภายในเขตสุขภาพที่ 8 เช่น โรงพยาบาลพระอาจารย์ฝั้น อาจาโร


อาจารย์ เอิร์ส
Arjaro Herb



สถานการณ์

- **Sandbox เชียงคาน** สร้างรายได้ 1000 ล้าน
- **วิสัยทัศน์ จ.เลย** "เมืองท่องเที่ยวเชิงสุขภาพ"
- **นโยบาย สร.** "เศรษฐกิจสุขภาพ"

มาตรการ

- **บูรณาการงาน ร่วมกับภาคีเครือข่าย**
 - คกก.แหล่งท่องเที่ยวเชิงสุขภาพฯ จ.เลย
- **พัฒนาศักยภาพ**
 - ผู้ปฏิบัติงาน
 - ผู้ประกอบการ, เครือข่าย
 - การประชาสัมพันธ์, การตลาด
- **งบประมาณสนับสนุน**
 - **งบพัฒนาจังหวัด**
 - อบรมนวดไทย 150 ชม.
 - อบรมผู้ช่วย พวก 372 ชม.
 - **งบภาค***
 - มหกรรมท่องเที่ยวเชิงสุขภาพลุ่มน้ำโขง
 - อบรมนวดไทย 150 ชม.

KPI สนับสนุนงาน

- อัตราส่วนของสถานประกอบการด้านการท่องเที่ยวเชิงสุขภาพฯ
- ร้อยละผลิตภัณฑ์สุขภาพชุมชน ได้รับการส่งเสริมและได้รับการอนุญาต
- รายรับจากการให้บริการผู้ป่วยนอก รับการบริการแพทย์แผนไทยฯ
- จำนวนศูนย์เวลเนส / แหล่งท่องเที่ยวเชิงสุขภาพที่ได้รับการยกระดับฯ

เป้า ผลงาน

4	2 แห่ง	✗
16	16 รายการ	✓
40	35.35 บาท	✓
10	10 แห่ง	✓

Star จังหวัดเลย Sport Wellness

มูลค่ารายได้

การท่องเที่ยว

- นักท่องเที่ยว 878,900 คน
- สร้างรายได้ 1.6 พันล้านบาท
- นกท.ต่างชาติ เพิ่มขึ้น +42.48 %

นวดไทย

- หมอนวดรายได้ 10,000 บาท/คน/เดือน
 - มูลค่ารายได้ 60 ล้านบาท/ปี
- (จากผู้สำเร็จการอบรมนวดไทยฯ 500 คน)

2568

ผลการดำเนินงาน

แหล่งท่องเที่ยว เชิงสุขภาพ

18 แห่ง

ประจำปี พ.ศ. 2567



มากที่สุดในประเทศ

ศูนย์เวลเนส

91 แห่ง



มากที่สุดใน เขต 8

ศูนย์เวลเนส อัตลักษณ์ไทย

20 แห่ง



จังหวัดเดียวในอีสาน

อาหารเป็นยา

112 แห่ง



มากที่สุดในประเทศ

Wellness Community

4 ชุมชน





ขอขอบคุณ

- ศูนย์สนับสนุนบริการสุขภาพ (ศบส.)
- สำนักงานคณะกรรมการอาหารและยา (อย.)
- กรมการแพทย์แผนไทยและการแพทย์ทางเลือก

นาคอรอดรหนอบึงเลย



Best Practice

Website



Promote



ประชาสัมพันธ์ ในช่วงต่างๆ

- กรมแพทย์แผนไทยฯ
- สื่อ Thai PBS
- สื่อ The Cloud
- นิตยสาร ชีวิต
- นิตยสาร Issan Record
- Trip Advisor
- Trip gather
- ฯลฯ

E-Book



แหล่งศึกษาดูงาน

