



งานสาธารณสุขตามแนวพระราชดำริ โครงการเฉลิมพระเกียรติ ของพระบรมวงศานุวงศ์ทุกพระองค์

จังหวัดเลย

การตรวจราชการและนิเทศงานกรณีปกติ รอบที่ 1 ปีงบประมาณ พ.ศ. 2568
วันที่ 26 - 27 กุมภาพันธ์ 2568

โดย : นายแพทย์แหลมทอง แก้วตระกูลพงษ์
สำนักงานสาธารณสุขจังหวัดหนองคาย



ประเด็นที่ 1 งานสาธารณสุขตามแนวพระราชดำริ โครงการเฉลิมพระเกียรติ ของพระบรมวงศานุวงศ์ทุกพระองค์ "โครงการราชทัณฑ์ปันสุข ทำความ ดี เพื่อชาติ ศาสน์ กษัตริย์"

ตัวชี้วัดที่ 1 : ร้อยละของจังหวัดในเขตสุขภาพที่มีเครือข่ายราชทัณฑ์ปันสุข ทำความ ดี เพื่อชาติ ศาสน์ กษัตริย์ (สะสม) ร้อยละ 50 (4 จังหวัด) จังหวัดเลย มีเครือข่ายราชทัณฑ์ปันสุข ๑ จำนวน 1 เครือข่าย คือ " เรือนจำกลางจังหวัดเลย " และโรงพยาบาลแม่ข่าย คือ " โรงพยาบาลเลย "

เรือนจำกลางจังหวัดเลย

เรือนจำขนาดกลาง 2 แดน
ควบคุมนักโทษเด็ดขาดโทษไม่เกิน 15 ปี

ผู้ต้องขังทั้งหมด 1,655 คน

ชาย 1,412 (85.31%)

หญิง 243 (14.68%)

ข้อมูล ณ วันที่ 31 มกราคม 2568

บุคลากรทางการแพทย์ 5 คน

3

พยาบาล
พว. เวชปฏิบัติ

สัดส่วน

1 : 1,200

2

นักจิตวิทยา

1 : 828

89

อสจร.

1 : 19

บริการการรักษาโดยสถานพยาบาลเรือนจำ

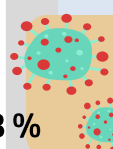
✓ ตรวจรักษาโรคเบื้องต้น (OPD) 50 visits / วัน

✓ ANC Clinic

✓ EPI Clinic

✓ Flu Vaccine

✓ Fast track / Fast Pass



✓ Telenursing

✓ Telepharmacie

✓ Telemedicine

✓ COVID-19 Vaccine

5 อันดับโรคสำคัญ

URI 656 visits/m.

MSDs 83 visits/m.

Dermal 70 visits/m.

Dental 55 visits/m.

GI 22 visits/m.

5 อันดับ Refer

CA 28 visits/3m.

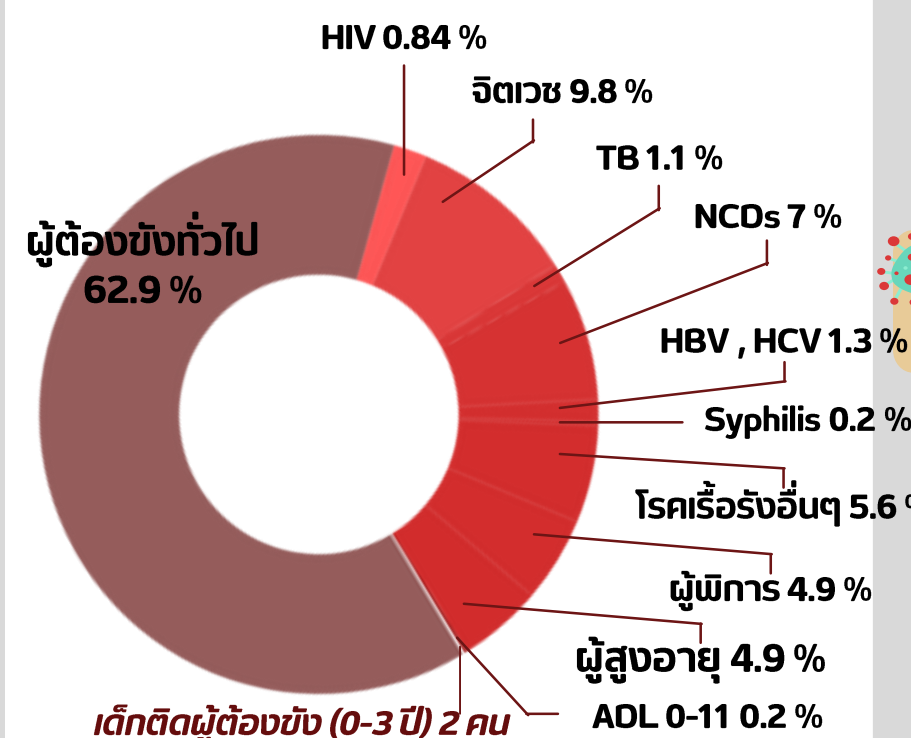
CKD 25 visits/3m.

URI 18 visits/3m.

TB 11 visits/3m.

จิตเวช 9 visits/3m.

ผู้ต้องขังกลุ่มเปราะบาง 612 คน (36.9%)



บริการการรักษาโดย รพ. แม่ข่าย

- ✓ ตรวจรักษาโรคทั่วไป (OPD) และ NCDs รายใหม่ รับรองความพิการ 1 วัน / สัปดาห์ (6 ชั่วโมง)
- ✓ Telemedicine (NCDs) 1 ครั้ง / เดือน
- ✓ คลินิกทันตกรรม 1 ครั้ง / เดือน
- ✓ ส่งเสริมสุขภาพตามกลุ่มวัย การป้องกันควบคุมโรคติดต่อและโรคติดต่อทางเพศสัมพันธ์
- ✓ การสร้างเสริมภูมิคุ้มกันโรคตามนโยบาย

หญิงตั้งครรภ์
เด็กติดผู้ต้องขัง
มีนัดในคลินิกพิเศษอื่นๆ
(ARV Clinic , TB Clinic)

เจ็บป่วยฉุกเฉิน ชับซ้อน

ผู้ต้องขัง
ที่รักษาอาการทางจิตเวช

โรงพยาบาลเลย

โรงพยาบาลจิตเวชเลยราชนครินทร์

พยาบาลเรือนจำบริการนำประวัติ / wa Lab
พบแพทย์ + รับยาแทนผู้ต้องขัง
ในระบบช่องทางด่วน (Fast track / Fast pass)

ควบคุมอาการไม่ได้
4 ราย(44.44%)

ควบคุม
อาการได้
5 ราย(55.55%)

อาการคงที่ รักษาต่อเนื่อง

Telepsychiatric
+ พยาบาลเรือนจำรับยาแทนผู้ต้องขัง

กรณีต้อง admit

ผู้ต้องขังทั่วไป

admit ใน ward

จัดแยกไว้ในส่วนหนึ่งของ ward

ผู้ต้องขังจิตเวช
ที่มีอาการเจ็บป่วยทางกาย

ห้องปันสุข

หรือผู้ป่วยอัตตาศิริ



เครือข่ายราชทัณฑ์ปันสุข ฯ ของ **จังหวัดเลย** มีผลการดำเนินงาน **ผ่านเกณฑ์** การประเมินเครือข่ายราชทัณฑ์ปันสุข ฯ คือ ผลการประเมิน **830 คะแนน** (เกณฑ์ 800 คะแนนขึ้นไป (ร้อยละ 80) จาก 1,000 คะแนน)

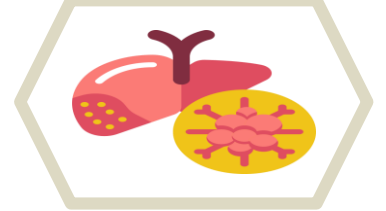
1 มีคำสั่งแต่งตั้งคณะกรรมการ ฯ คำสั่งจังหวัดเลย ที่ 6428 /2567 ลงวันที่ 14 กุมภาพันธ์ พ.ศ. 2568

2 การจัดระบบบริการสาธารณสุขสำหรับผู้ต้องขังในเรือนจำ



ร.ด.	ร.ด.	ร.ด.	ร.ด.	ร.ด.	ร.ด.
221818	221819	221820	221821	221822	221823
221824	221825	221826	221827	221828	221829
221830	221831	221832	221833	221834	221835
221836	221837	221838	221839	221840	221841
221842	221843	221844	221845	221846	221847
221848	221849	221850	221851	221852	221853
221854	221855	221856	221857	221858	221859
221860	221861	221862	221863	221864	221865
221866	221867	221868	221869	221870	221871
221872	221873	221874	221875	221876	221877
221878	221879	221880	221881	221882	221883
221884	221885	221886	221887	221888	221889
221890	221891	221892	221893	221894	221895
221896	221897	221898	221899	221900	221901
221902	221903	221904	221905	221906	221907
221908	221909	221910	221911	221912	221913
221914	221915	221916	221917	221918	221919
221920	221921	221922	221923	221924	221925
221926	221927	221928	221929	221930	221931
221932	221933	221934	221935	221936	221937
221938	221939	221940	221941	221942	221943
221944	221945	221946	221947	221948	221949
221950	221951	221952	221953	221954	221955
221956	221957	221958	221959	221960	221961
221962	221963	221964	221965	221966	221967
221968	221969	221970	221971	221972	221973
221974	221975	221976	221977	221978	221979
221980	221981	221982	221983	221984	221985
221986	221987	221988	221989	221990	221991
221992	221993	221994	221995	221996	221997
221998	221999	222000	222001	222002	222003
222004	222005	222006	222007	222008	222009
222010	222011	222012	222013	222014	222015
222016	222017	222018	222019	222020	222021
222022	222023	222024	222025	222026	222027
222028	222029	222030	222031	222032	222033
222034	222035	222036	222037	222038	222039
222040	222041	222042	222043	222044	222045
222046	222047	222048	222049	222050	222051
222052	222053	222054	222055	222056	222057
222058	222059	222060	222061	222062	222063
222064	222065	222066	222067	222068	222069
222070	222071	222072	222073	222074	222075
222076	222077	222078	222079	222080	222081
222082	222083	222084	222085	222086	222087
222088	222089	222090	222091	222092	222093
222094	222095	222096	222097	222098	222099
222100	222101	222102	222103	222104	222105
222106	222107	222108	222109	222110	222111
222112	222113	222114	222115	222116	222117
222118	222119	222120	222121	222122	222123
222124	222125	222126	222127	222128	222129
222130	222131	222132	222133	222134	222135
222136	222137	222138	222139	222140	222141
222142	222143	222144	222145	222146	222147
222148	222149	222150	222151	222152	222153
222154	222155	222156	222157	222158	222159
222160	222161	222162	222163	222164	222165
222166	222167	222168	222169	222170	222171
222172	222173	222174	222175	222176	222177
222178	222179	222180	222181	222182	222183
222184	222185	222186	222187	222188	222189
222190	222191	222192	222193	222194	222195
222196	222197	222198	222199	222200	222201
222202	222203	222204	222205	222206	222207
222208	222209	222210	222211	222212	222213
222214	222215	222216	222217	222218	222219
222220	222221	222222	222223	222224	222225
222226	222227	222228	222229	222230	222231
222232	222233	222234	222235	222236	222237
222238	222239	222240	222241	222242	222243
222244	222245	222246	222247	222248	222249
222250	222251	222252	222253	222254	222255
222256	222257	222258	222259	222260	222261
222262	222263	222264	222265	222266	222267
222268	222269	222270	222271	222272	222273
222274	222275	222276	222277	222278	222279
222280	222281	222282	222283	222284	222285
222286	222287	222288	222289	222290	222291
222292	222293	222294	222295	222296	222297
222298	222299	222300	222301	222302	222303
222304	222305	222306	222307	222308	222309
222310	222311	222312	222313	222314	222315
222316	222317	222318	222319	222320	222321
222322	222323	222324	222325	222326	222327
222328	222329	222330	222331	222332	222333
222334	222335	222336	222337	222338	222339
222340	222341	222342	222343	222344	222345
222346	222347	222348	222349	222350	222351
222352	222353	222354	222355	222356	222357
222358	222359	222360	222361	222362	222363
222364	222365	222366	222367	222368	222369
222370	222371	222372	222373	222374	222375
222376	222377	222378	222379	222380	222381
222382	222383	222384	222385	222386	222387
222388	222389	222390	222391	222392	222393
222394	222395	222396	222397	222398	222399
222400	222401	222402	222403	222404	222405
222406	222407	222408	222409	222410	222411
222412	222413	222414	222415	222416	222417
222418	222419	222420	222421	222422	222423
222424	222425	222426	222427	222428	222429
222430	222431	222432	222433	222434	222435
222436	222437	222438	222439	222440	222441
222442	222443	222444	222445	222446	222447
222448	222449	222450	222451	222452	222453
222454	222455	222456	222457	222458	222459
222460	222461	222462	222463	222464	222465
222466	222467	222468	222469	222470	222471
222472	222473	222474	222475	222476	222477
222478	222479	222480	222481	222482	222483
222484	222485	222486	222487	222488	222489
222490	222491	222492	222493	222494	222495
222496	222497	222498	222499	222500	222501
222502	222503	222504	222505	222506	222507
222508	222509	222510	222511	222512	222513
222514	222515	222516	222517	222518	222519
222520	222521	222522	222523	222524	222525
222526	222527	222528	222529	222530	222531
222532	222533	222534	222535	222536	222537
222538	222539	222540	222541	222542	222543
222544	222545	222546	222547	222548	222549
222550	222551	222552	222553	222554	222555
222556	222557	222558	222559	222560	222561
222562	222563	222564	222565	222566	222567
222568	222569	222570	222571	222572	222573
222574	222575	222576	222577	222578	222579
222580	222581	222582	222583	222584	222585
222586	222587	222588	222589	222590	222591
222592	222593	222594	222595	222596	222597
222598	222599	222600	222601	222602	222603
222604	222605	222606	222607	222608	222609
222610	222611	222612	222613	222614	222615
222616	222617	222618	222619	222620	222621
222622	222623	222624	222625	222626	222627
222628	222629	222630	222631	222632	222633
222634	222635	222636	222637	222638	222639
222640	222641	222642	222643	222644	222645
222646	222647	222648	222649	222650	222651
222652	222653	222654	222655	222656	222657
222658	222659	222660	222661	222662	222663
222664	222665	222666	222667	222668	222669
222670	222671	222672	222673	222674	222675
222676	222677	222678	222679	222680	222681
222682	222683	222684	222685	222686	222687
222688	222689	222690	222691	222692	222693
222694	222695	222696	222697	222698	222699
222700	222701	222702	222703	222704	222705
222706	222707	222708	222709	222710	222711
222712	222713	222714	222715	222716	222717
222718	222719	222720	222721	222722	222723
222724					

โครงการราชทัณฑ์ปันสุข ทำความ ดี เพื่อชาติ ศาสน์ กษัตริย์



- ตัวชี้วัดที่ 2 :**
1. ผู้ต้องขัง**แรก**รับได้รับการคัดกรองวัณโรคด้วยการถ่ายภาพรังสีทรวงอก (CXR) ร้อยละ 100
 2. ผู้ต้องขัง**ราย**เก่าได้รับการคัดกรองวัณโรคด้วยการถ่ายภาพรังสีทรวงอก (CXR) ร้อยละ 90

เป้าหมาย : แรกรับ 671 คน / เก่า 800 คน

ร้อยละการคัดกรองวัณโรคของผู้ต้องขัง (1 ต.ค.67 – 31 ม.ค.68)

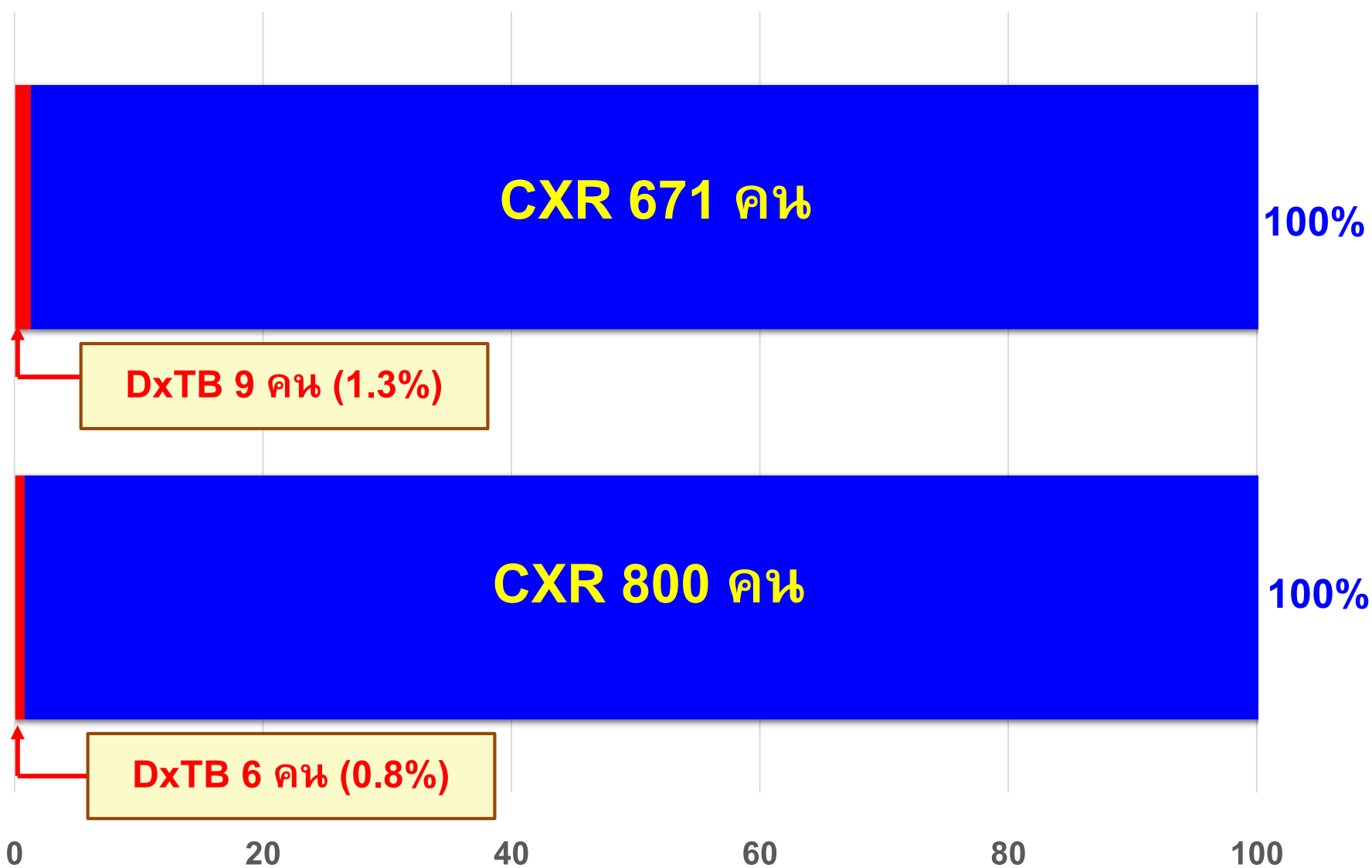


ข้อค้นพบ

- จ้างรถ X-Ray บริษัทเอกชนมาให้บริการ CXR สร้างความสะดวกในการจัดบริการ

ข้อเสนอแนะ

- เร่งรัดการตรวจคัดกรองวัณโรคในผู้ต้องขังแรกรับให้ได้ภายในระยะเวลา 2 สัปดาห์



✓ ผู้ป่วยวัณโรคได้รับการขึ้นทะเบียนรักษาทุกราย




ผลการรักษาวัณโรครายใหม่และกลับเป็นซ้ำขั้นทุติยภูมิรักษา ในเรือนจำจังหวัดเลย เขตสุขภาพที่ 8 ปี 2563 – 2567

ปีงบประมาณ	เป้าหมาย (คน)	รักษาสำเร็จ		กำลังรักษา		เสียชีวิต		ขาดยา		Transfer out		
		คน	ร้อยละ	คน	ร้อยละ	คน	ร้อยละ	คน	ร้อยละ	คน	ร้อยละ	
2567	4	1	25.0	3	75.0	0	0.0	0	0.0	0	0.0	
ทานยายังไม่ครบ 6 เดือน												
2566	12		10	83.3	0	0.0	1	8.3	1	8.3	0	0.0
2565	7		6	85.7	0	0.0	0	0.0	0	0.0	1	14.3
2564	3		1	33.3	0	0.0	0	0.0	2	66.7	0	0.0
2563	10		10	100.0	0	0.0	0	0.0	0	0.0	0	0.0

จำนวนผู้ต้องขังที่กำลังรักษาในเรือนจำจังหวัดเลย

จำแนกภูมิหล้าเนาอำเภอ/จังหวัด

จังหวัด	อำเภอ	จำนวนผู้ป่วยวัณโรค ที่กำลังรักษา (คน)	พื้นที่ชกก่อนทานยาครบ (คน)
1.เลย	1.1 เมือง	4	
	1.2 เชียงคาน	3	1 ราย (ปล่อยตัว 24 ก.พ.68) ต.จอมศรี อ.เชียงคาน จ.เลย
	1.3 ผาขาว	3	
	1.4 ปากชม	3	
	1.5 ภูกระดิ่ง	2	
	1.6 วังสะพุง	2	1 ราย (ปล่อยตัว 20 ก.พ.68) ต.หนองหญ้าปล้อง อ.วังสะพุง จ.เลย
	1.7 ภูเรือ	1	
	1.8 ภูหลวง	1	
	1.9 เอราวัล	1	
2.ระยอง	2.1 วังจันทร์	1	
รวม		21	

 ผู้ต้องขังที่ถูกวินิจฉัยวัณโรคและเริ่มทานยาก่อนเข้าเรือนจำจังหวัดเลย มีจำนวน 3 ราย อ.วังจันทร์ จ.ระยอง 1 ราย , อ.ผาขาว จ.เลย 1 ราย , อ.วังสะพุง จ.เลย 1 ราย ข้อมูล ณ 26 กุมภาพันธ์ 2568

การควบคุมวัณโรคในเรือนจำจังหวัดเลย กรณีพบผู้ต้องขังวินิจฉัยเป็นวัณโรค

ห้องแยกโรคสำหรับผู้ป่วยวัณโรค เรือนจำจังหวัดเลย



รักษาและแยกผู้ป่วยวัณโรคใน
ห้องแยก 2 เดือน หลังทานยา
(เสมหะเปลี่ยนเป็นลบ)



จัดการสิ่งแวดล้อมบริเวณเรือนนอน

>>Big cleaning

>>จัดการระบายอากาศ (เปิด
ประตู/ช่องระบายอากาศ และพัด
ลม)



คัดกรองผู้สัมผัสใกล้ชิดในเรือนนอน
ภายใน 7 วัน ด้วยการ CXR

ให้ความรู้เกี่ยวกับวัณโรคแก่ผู้ต้องขัง เพื่อให้สังเกตอาการตัวเอง