

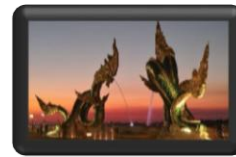


สรุปผลการตรวจราชการและนิเทศงานกรณีปกติ จังหวัดเลย



รอบที่ 1 ปีงบประมาณ พ.ศ. 2568

ประเด็นที่ 5 : สร้างความเข้มแข็งเครือข่ายสุขภาพภาคประชาชน



นายณพดล เลี้ยงพรหม
สารารณสุขอำเภอบ้านดุง

วันที่ 27 กุมภาพันธ์ 2568



ตัวชี้วัด : เกณฑ์นำสุขภาพมีศักยภาพในการคัดกรองโรคไม่ติดต่อเรื้อรัง (NCDs)

สถานการณ์



1. อสม. ที่คัดกรองสุขภาพประชาชนอายุ 35 ปีขึ้นไป \geq ร้อยละ 70 (ทุกอำเภอ) มาตรฐาน, มาตรฐาน, มาตรฐาน, มาตรฐาน 100%



2. อสม. ที่ให้คำแนะนำเรื่องการนั้บคาร์บแก่ประชาชน \geq ร้อยละ 70 (ทุกอำเภอ) มาตรฐาน, มาตรฐาน, มาตรฐาน และมาตรฐาน 100% เป้าหมาย 100% ภายใน 28 ก.พ.68



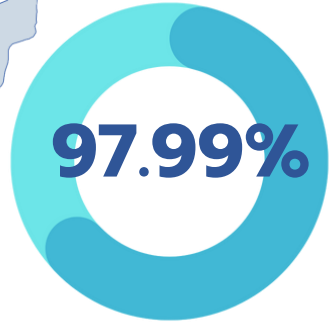
3. อสม. คัดกรองสุขภาพตนเอง \geq ร้อยละ 70 (ทุกอำเภอ) มาตรฐาน, มาตรฐาน, มาตรฐาน, มาตรฐาน และมาตรฐาน 100% เป้าหมาย 100% ภายใน 28 ก.พ.68

4. ประชาชนที่ได้รับคำแนะนำ เรื่องการนั้บคาร์บ โดย อสม. จำนวน 255,945 คน เป้าหมาย 226,790 คน (ประเทศ 20 ล้านคน ภายใน 20 มี.ค. 2568) 

5. ประชาชนที่คัดกรองโรคไม่ติดต่อเรื้อรัง (NCDs) โดย อสม. จำนวน 216,767 คน เป้าหมาย 119,767 คน (ประเทศ 10 ล้านคน ภายใน 20 มี.ค. 2568) 



6. จังหวัดเลย มีครุ่ ก NCDs ที่ผ่านการอบรมหลักสูตรกรมสนับสนุนบริการสุขภาพ จำนวน 2 คน



ที่มา : ระบบ 3 หมอรู้จักคุณ วันที่ 24 กุมภาพันธ์ 2568





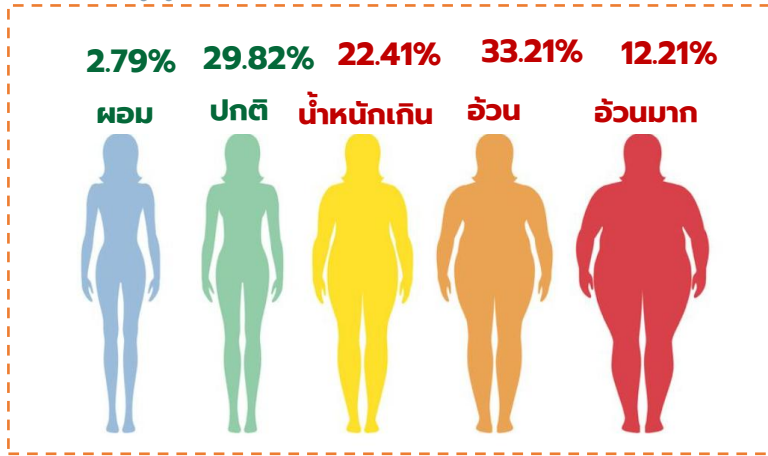
ตัวชี้วัด : เกณฑ์นำสุขภาพมีศักยภาพในการคัดกรองโรคไม่ติดต่อเรื้อรัง (NCDs)

ที่มา : ระบบ 3 หมอรู้จักคุณ วันที่ 24 กุมภาพันธ์ 2568

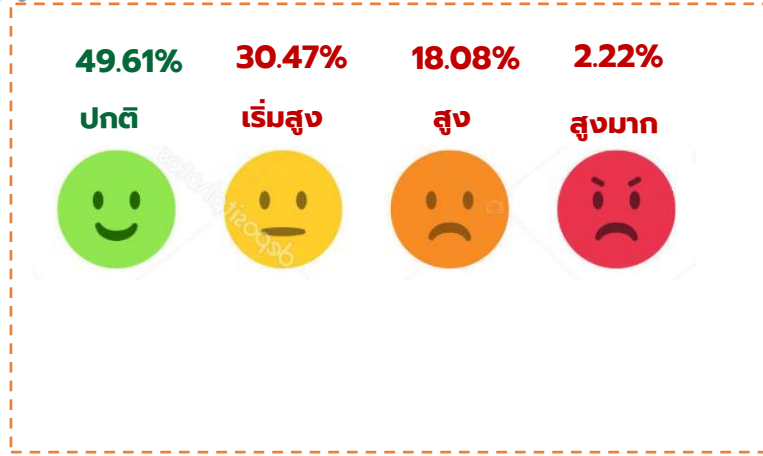
รายงาน อสม.คัดกรองสุขภาพ

อสม.ที่คัดกรองสุขภาพตนเอง จำนวน 13,635 คน (99.08%)

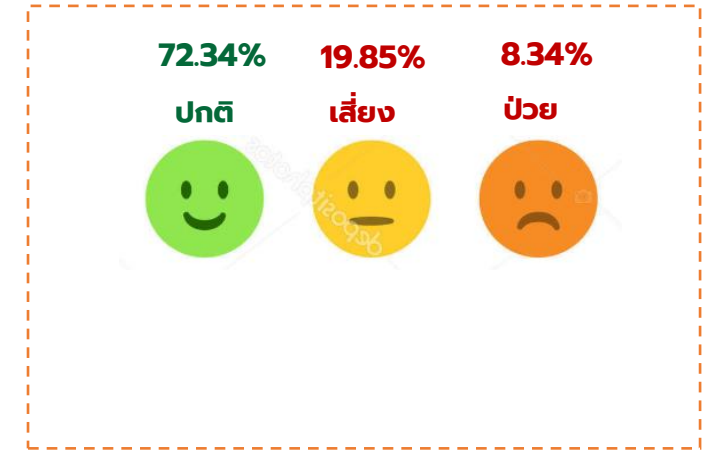
ข้อมูล BMI ของ อสม.



ข้อมูลความดันโลหิตสูงของ อสม.

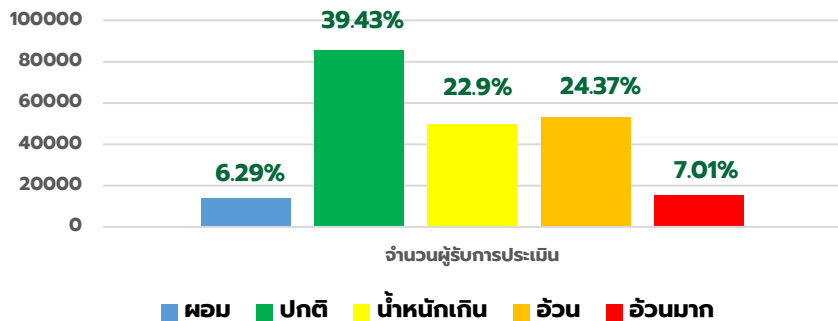


ข้อมูลระดับน้ำตาลในเลือดของ อสม.

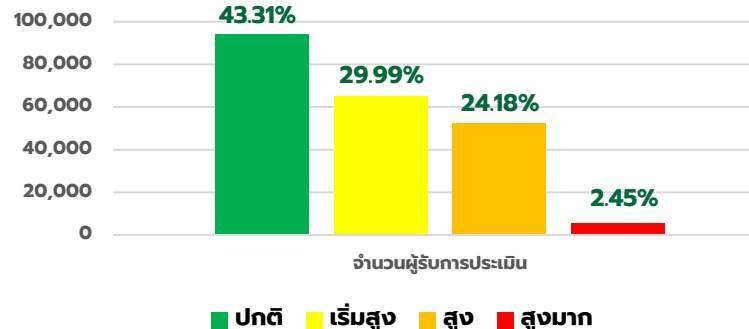


ประชากรอายุ 35 ปีขึ้นไป ได้รับการคัดกรอง จำนวน 216,767 คน (71.16%)

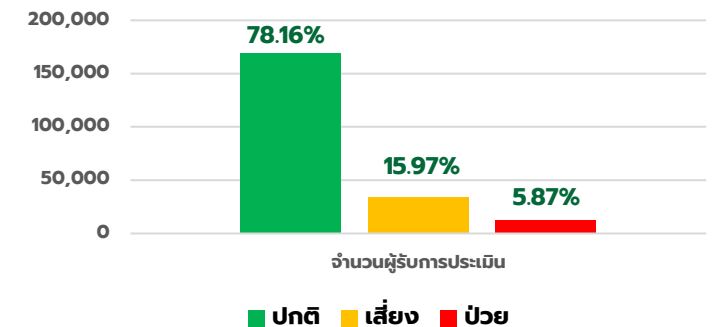
ข้อมูล BMI



ข้อมูลความดันโลหิตสูง



ข้อมูลระดับน้ำตาลในเลือด



ข้อเสนอแนะ



ข้อชื่นชม

1. มีคณะกรรมการส่งเสริมและสนับสนุนอาสาสมัครประจำหมู่บ้านระดับจังหวัดที่ขับเคลื่อนการทำงานของจังหวัดอย่างชัดเจน และต่อเนื่อง
2. จังหวัดมีการขับเคลื่อน ออกติดตามการดำเนินงานด้านสุขภาพภาคประชาชนในระดับพื้นที่ทุกอำเภอ
3. จัดทำเป็น **KPI ของประธานชมรม อสม. ระดับตำบล อำเภอ จังหวัด รวมถึง สสอ.**
4. มอบเกียรติบัตรผลงานอำเภอที่ทำงานโดดเด่น ในเวที กรมการจังหวัด

ข้อเสนอแนะ

1. อสม. ร่วมกับเจ้าหน้าที่ รพ.สต. วิเคราะห์ข้อมูลที่ได้จากการคัดกรองมาวางแผน ออกแบบ การจัดกิจกรรมในการปรับเปลี่ยนพฤติกรรมของตนเองและประชาชน
2. ทีม 3 หมอ วางแผนคัดกรองกลุ่มสงสัยป่วยเพิ่มเติมเพื่อเข้าสู่ระบบรักษาและระบบการติดตามดูแล โดย อสม.
3. กำกับ ติดตามการดำเนินงาน ให้ได้ตามเป้าหมาย **(ภายใน 28 ก.พ.68)**

วันที่ 3-20 มีนาคม 2568

ขอความร่วมมือในการจัดกิจกรรมรณรงค์เนื่องในวันอาสาสมัครสาธารณสุขแห่งชาติ หัวข้อ "NCD ตีได้ ด้วยกลไก อสม."

มอบเกียรติบัตรผลงานอำเภอที่ทำงานโดดเด่น ในเวที กรมการจังหวัด





ขอบคุณ

