

# สรุปผลการดำเนินงานส่งเสริมสุขภาพพระสงฆ์ เขตสุขภาพที่ 8

คคก. service plan สาขาพระสงฆ์

วันที่ 19 เดือน กุมภาพันธ์ 2568

## ผลการตรวจสุขภาพ/คัดกรอง



### ตรวจสุขภาพ/คัดกรอง

เป้าหมาย **17,748** รูป ร้อยละ **66.4**  
 คัดกรอง **12,019** รูป

<35 ปี >35 ปี

1,405 รูป ร้อยละ **11.7** | 10,614 รูป ร้อยละ **56.9**

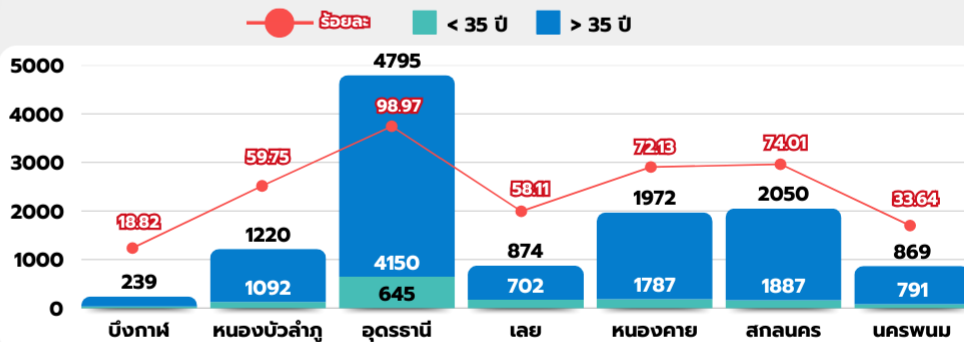
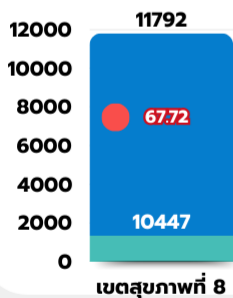
**1** ปกติ **6,838** รูป ร้อยละ **56.9**

**2** เสี่ยง **2,823** รูป ร้อยละ **23.5**

**3** ป่วย **2,358** รูป ร้อยละ **19.6**

พื้นที่ดำเนินการ	กลุ่มเป้าหมายพระสงฆ์			ปกติ		เสี่ยง		ป่วย (แยกโรค)						
	ทั้งหมด	ตรวจสุขภาพ	ร้อยละ	จำนวน	ร้อยละ	จำนวน	ร้อยละ	โรคปอด	หัวใจและหลอดเลือด	HT	DM	ไขมันในเลือดสูง	รวม	ร้อยละ
บึงกาฬ	1270	239	18.82	16	0.1	192	1.6	1	2	13	15	0	31	0.3
หนองบัวลำภู	2042	1,220	59.75	1,107	9.2	70	0.6	1	1	19	20	2	43	0.4
อุดรธานี	4,845	4,795	98.97	1,456	12.1	2,123	17.7	25	53	546	524	68	1,216	10.1
เลย	1504	874	58.11	347	2.9	284	2.4	8	31	91	65	48	243	2.0
หนองคาย	2734	1,972	72.13	1,914	15.9	14	0.1	0	3	16	18	7	44	0.4
สกลนคร	2770	2,050	74.01	1,998	16.6	8	0.1	0	1	13	13	17	44	0.4
นครพนม	2583	869	33.64	0	0.0	132	1.1	27	7	413	270	20	737	6.1
<b>เขตสุขภาพที่ 8</b>	<b>17,748</b>	<b>12,019</b>	<b>67.72</b>	<b>6,838</b>	<b>56.9</b>	<b>2,823</b>	<b>23.5</b>	<b>62</b>	<b>98</b>	<b>1,111</b>	<b>925</b>	<b>162</b>	<b>2,358</b>	<b>19.6</b>

### ผลการดำเนินงานตรวจ/คัดกรองสุขภาพพระสงฆ์แยกรายจังหวัด



## การบริการ แบ่งกลุ่มตามภาวะสุขภาพ

**ปกติ** → ให้คำแนะนำ

**เสี่ยง** → ตรวจยืนยัน  
 โปรแกรมการดูแลสุขภาพ กลุ่มเสี่ยง

**ป่วย** → ส่งต่อเข้ารับการรักษา

**อบรม**  
 ให้ความรู้ 3อ. 2ส. 1น. 1พ.

- ติดตาม 2 ครั้ง**
- เริ่ม** ตรวจสุขภาพคัดกรองพฤติกรรมเสี่ยง 7 ด้าน
  - ครั้งที่ 1** ห่างจากเริ่มการตรวจสุขภาพ (3เดือน)
  - ครั้งที่ 2** ห่างจากครั้งที่ 1 (3เดือน)

