



สรุปผลการตรวจราชการและนิเทศงานกรณีปกติ จังหวัดหนองบัวลำภู

รอบที่ 1 ปีงบประมาณ พ.ศ.2568

ประเด็น :

**จัดระบบบริการสุขภาพเพื่อกลุ่มเปราะบาง
และพื้นที่พิเศษ**

ผู้นำเสนอ : นายแพทย์กฤษฏา ศิริชัยสิทธิ์ ผู้อำนวยการศูนย์อนามัยที่ 8 อุตรดิตถ์
หน่วยงาน ศูนย์อนามัยที่ 8 อุตรดิตถ์
วันที่ 6 กุมภาพันธ์ 2568

ประเด็นที่ 6 จัดระบบบริการสุขภาพเพื่อกลุ่มเปราะบางและพื้นที่พิเศษ มีตัวชี้วัด ดังนี้

ตัวชี้วัดที่
1

มีบริการสถานชิวาภิบาล/กุฎีชิวาภิบาลตาม
แนวทาง/มาตรฐานอย่างน้อย จังหวัดละ 2 แห่ง

ตัวชี้วัดที่
2

ร้อยละการให้การดูแลตามแผนการดูแล
ล่วงหน้า (Advance Care Planning)
ในผู้ป่วยประคับประคองอย่างมีคุณภาพ

ตัวชี้วัดที่
3

ร้อยละของโรงพยาบาลที่ให้บริการ
Home ward for active dying patient

ตัวชี้วัดที่
4

ร้อยละของผู้สูงอายุที่มีความเสี่ยงด้านความคิด
ความจำและด้านการเคลื่อนไหวร่างกายได้รับการ
ดูแลรักษา

ตัวชี้วัดที่
5

Caregiver รายใหม่ผ่านการอบรม 10,000 คน
(เขตสุขภาพที่ 8 เป้าหมาย 1,224 คน)

ตัวชี้วัดที่
6

ร้อยละความครอบคลุมของวัคซีนป้องกันหัด-
คางทูม-หัดเยอรมัน เข็มที่ 2 (MMR2) ในเด็ก
อายุต่ำกว่า 3 ปี เป็นไปตามเป้าหมาย

ผลการดำเนินงานการตรวจราชการและนิเทศงานกรณีปกติ รอบที่ 1 ปีงบประมาณ พ.ศ. 2568 จังหวัดหนองบัวลำภู

ประเด็นที่ 6 จัดระบบบริการสุขภาพเพื่อกลุ่มเปราะบางและพื้นที่พิเศษ

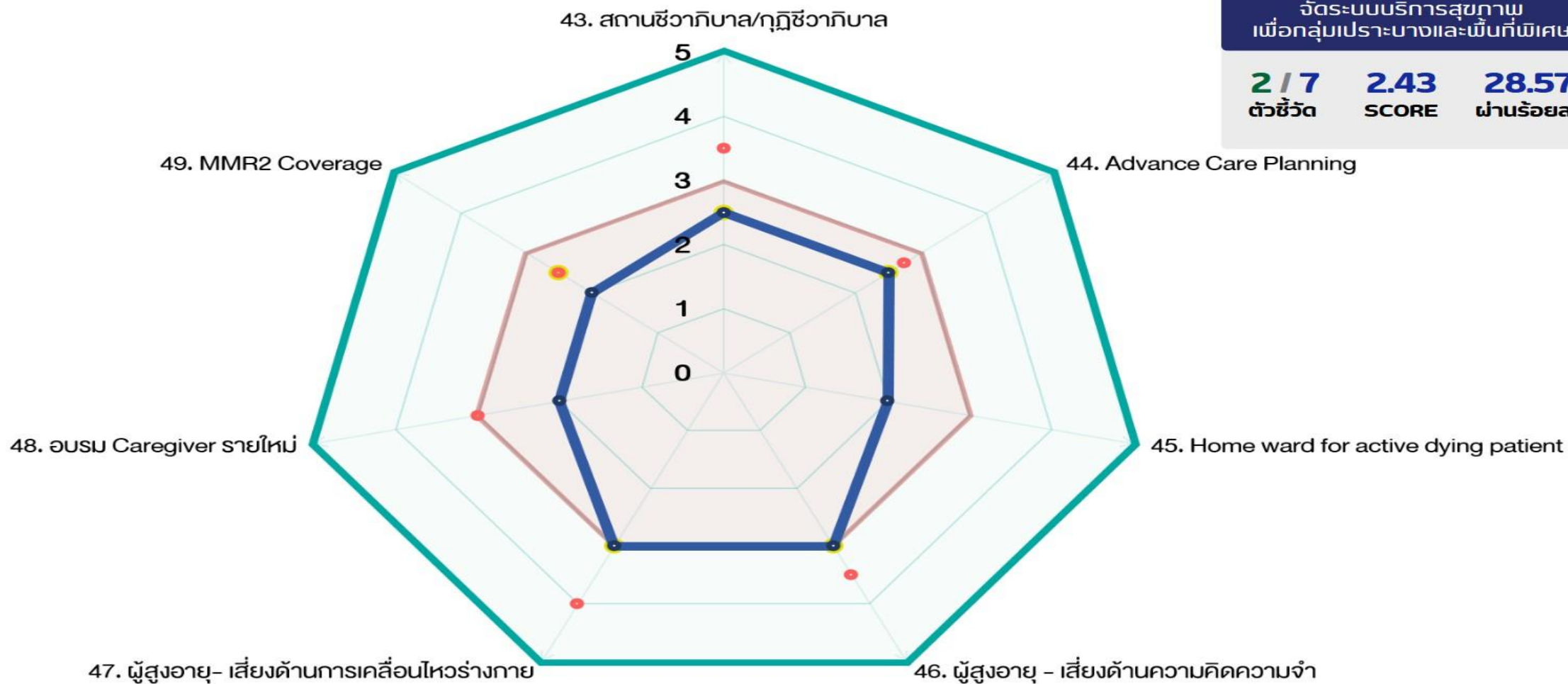
ประเด็นที่ 6 

จัดระบบบริการสุขภาพ
เพื่อกลุ่มเปราะบางและพื้นที่พิเศษ

2 / 7
ตัวชี้วัด

2.43
SCORE

28.57
ผ่านร้อยละ



 ผลการตรวจราชการฯ ปีงบประมาณ 2567 รอบที่ 1

 ผลการตรวจราชการฯ ปีงบประมาณ 2567 รอบที่ 2

 ผลการตรวจราชการฯ ปีงบประมาณ 2568 รอบที่ 1

ที่มา : จากการประเมินผลงานรายตัวชี้วัด โดยผู้นิเทศ
ข้อมูล ณ วันที่ 5 กุมภาพันธ์ 2568



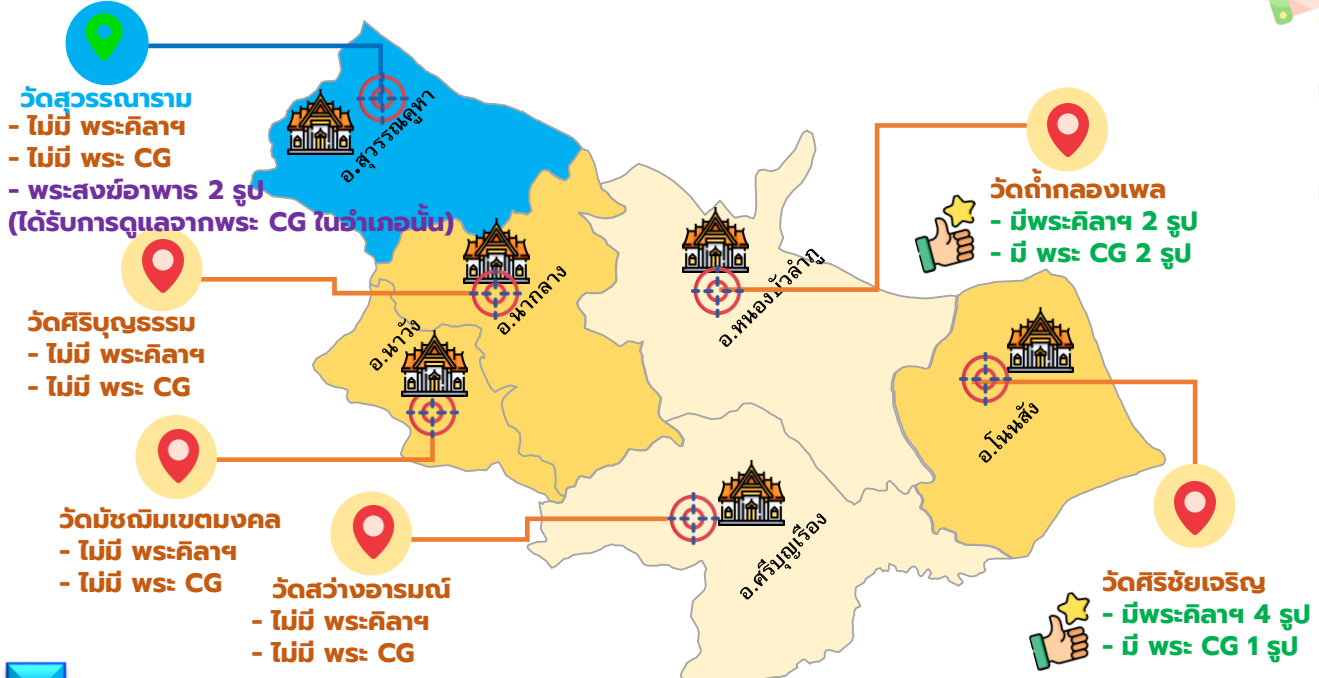
1. มีบริการสถานชวาทิบาล/กุฎิชวาทิบาลตามแนวทาง/มาตรฐานอย่างน้อยจังหวัดละ 2 แห่ง

เป้าหมาย : ≥ 2 แห่ง

สถานการณ์

- มีวัดและสำนักสงฆ์ จำนวน 538 แห่ง มีพระสงฆ์ 1,760 รูปและสามเณร 188 รูป (สำนักงานพระพุทธศาสนา จ.หนองบัวลำภู 2567)
- มีพระคิลานุปัฎฐากที่ผ่านการอบรม (70 ชม.) 114 รูปครอบคลุมทุกตำบล พระ CG 18 รูป (ทะเบียนข้อมูลของศูนย์อนามัยที่ 8 อุตรธานี)

ผลการดำเนินงาน



ผ่านเกณฑ์แล้ว 1 แห่ง ได้แก่ วัดสุวรรณาราม อ.สุวรรณคูหา
เป้าหมายที่จะดำเนินการเพิ่ม 5 แห่ง (ประเมินไตรมาส3) ตามแผนที่ (Map)

ข้อค้นพบ/มาตรการ

- มีการให้บริการต่อเนื่องในสถานชวาทิบาล ที่ขึ้นทะเบียนมาตรา 3 กับ สปสช. แล้ว 1 แห่ง ตั้งแต่ปีงบประมาณ 2567 ถึงปัจจุบัน
- มีการประเมินตนเองเข้ามา เพื่อขอรับการประเมินแล้ว จำนวน 2 แห่ง ได้แก่ วัดถ้ำกลองเพล อ.เมือง และ วัดสว่างอารมณ์ อ.ศรีบุญเรือง
- มีการตรวจคัดกรองสุขภาพพระสงฆ์ อำเภอที่ดำเนินการได้ 100% ได้แก่ อำเภอวัง
- ยังไม่มีพระ CG ในสถานชวาทิบาลที่เป็นเป้าหมายในอำเภอกลาง นาวัง และศรีบุญเรือง
- ปี 68 มีเป้าหมายดำเนินการ 5 แห่ง ประเมินรับรองไตรมาส 3

ข้อเสนอแนะ

- เปิดให้บริการกุฎิชวาทิบาล ตามแนวทางของกรมการแพทย์ หรือสถานชวาทิบาล ตามแนวทางกรมอนามัย
- สํารวจ ทบทวนข้อมูล เพิ่มความครอบคลุมในการตรวจสุขภาพพระสงฆ์เพื่อวางแผนพัฒนาศักยภาพพระคิลานุปัฎฐาก / Caregiver ให้เพียงพอต่อการให้บริการดูแลผู้ที่มีภาวะพึ่งพิง (1 : 5) และในพื้นที่ที่ยังขาดแคลน
- เข้าร่วมพัฒนาศักยภาพ พระ CG ซึ่งศูนย์อนามัยที่ 8 อุตรธานี มีแผนดำเนินการในเดือน พฤษภาคม 2568

1. มีบริการสถานชิวาภิบาล/กุฎีชิวาภิบาลตามแนวทาง/มาตรฐานอย่างน้อยจังหวัดละ 2 แห่ง

ผลการคัดกรองสุขภาพพระสงฆ์ สามเณรและแม่ชีในจังหวัดหนองบัวลำภู ปีงบประมาณ 2568

อำเภอ	จำนวนพระ สามเณร แม่ชี	ผลการตรวจสุขภาพ (รูป/คน)			จำนวนที่ได้รับการตรวจ สุขภาพ (ร้อยละ)	จำนวนพระคิลาฯ	จำนวนพระ CG
		ปกติ	เสี่ยง	ป่วย			
เมือง	566	37	14	7	58(10.3)	31	6
ศรีบุญเรือง	462	131	15	2	148(32.0)	20	3
โนนสัง	269	102	16	1	119(44.2)	20	1
สุวรรณคูหา	244	38	3	2	43(17.6)	15	7
นาแก	324	0	0	0	0(0.0)	12	-
นาหวัง	156	131	17	8	156(100.0)	16	1
รวม	2,021	456	65	21	542(26.8)	114	18

- ข้อมูลจากทะเบียนข้อมูลสำนักงานสาธารณสุขจังหวัด (ผู้รับผิดชอบงานส่งเสริมรายงานข้อมูล) ข้อมูล ณ วันที่ 27 มกราคม 2568

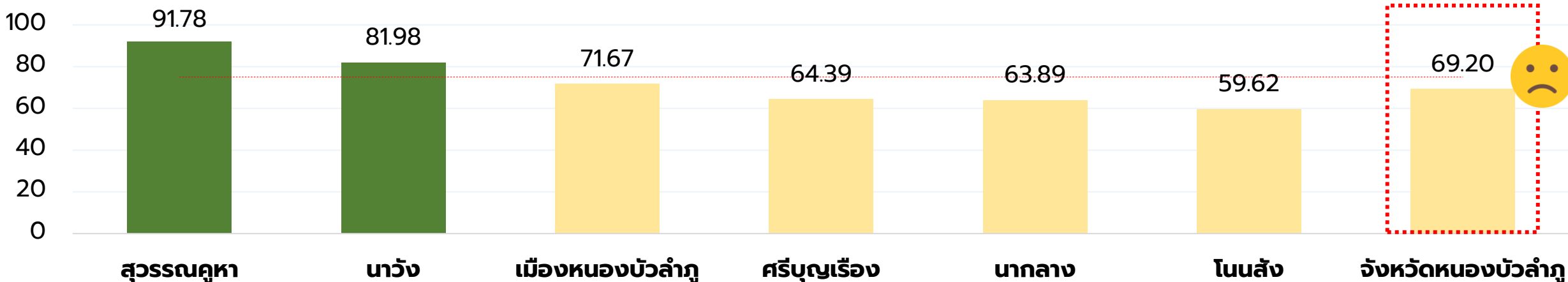


2. ร้อยละการให้การดูแลตามแผนการดูแล (Advance Care Plan) ในผู้ป่วยระดับประคอง อย่างมีคุณภาพ



เป้าหมาย : \geq ร้อยละ 75

ผลการดำเนินงาน



เป้าหมาย (คน)	สุพรรณบุรี	น่าน	เมืองหนองบัวลำภู	ศรีบุญเรือง	นากลาง	โนนสัง	จังหวัดหนองบัวลำภู
เป้าหมาย (คน)	73 คน	111 คน	240 คน	132 คน	288 คน	156 คน	1,000 คน
ผลงาน (คน)	67 คน	91 คน	172 คน	85 คน	184 คน	93 คน	692 คน

ที่มา : HDC วันที่ 3 ก.พ. 68

ข้อค้นพบ/ข้อชื่นชม

- จังหวัดหนองบัวลำภู มีผู้ป่วยที่ได้รับการวินิจฉัย Palliative Care จำนวน 1,000 ราย ได้รับการดูแลตาม ACP จำนวน 692 ราย คิดเป็นร้อยละ 69.20 (HDC วันที่ 3 ก.พ. 68)
- บุคลากรผ่านการอบรม ทำงานเป็นเครือข่าย และบูรณาการร่วมกับงานแพทย์แผนไทย

โอกาสพัฒนา/ข้อเสนอแนะ

- กำกับ ติดตาม การดำเนินงาน ACP ในอำเภอที่ยังไม่ผ่านเกณฑ์อย่างต่อเนื่อง
- ติดตาม ตรวจสอบข้อมูลในระบบ HDC เพื่อให้สอดคล้องกับผลการดำเนินงาน

3.ร้อยละของโรงพยาบาลที่ให้บริการ Home ward for active dying patient



เป้าหมาย : \geq ร้อยละ 70

จังหวัดหนองบัวลำภู

ขึ้นทะเบียนเปิด Home ward ทั้งหมด 6 แห่ง

ตัวชี้วัด	เป้าหมาย	ผลงาน
ร้อยละของโรงพยาบาลที่ให้บริการ Home ward for active dying patient	ร้อยละ 50 (รอบ 6 เดือน)	N/A (อยู่ระหว่างชี้แจงแนวทางการดำเนินงานในวันที่ 14 กุมภาพันธ์ 2568)

หมายเหตุ: อยู่ระหว่างการรอประกาศเพิ่มเติมจาก สปสช.เรื่องการเบิกจ่ายกรณีดูแลแบบผู้ป่วยในในโรค active dying ซึ่งจากการประสานงาน สปสช.เตรียมประกาศภายในเดือนกุมภาพันธ์ 2568 นี้)

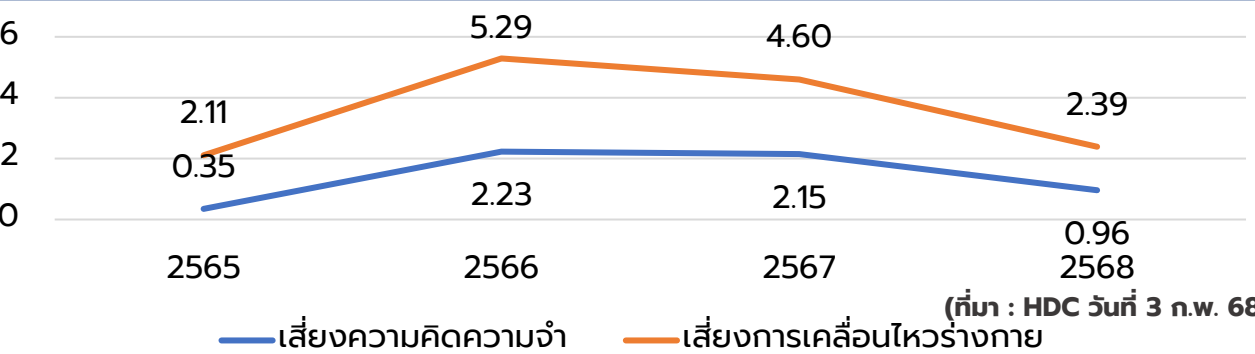


4. ร้อยละของผู้สูงอายุที่มีความเสี่ยงด้านความคิดความจำและด้านการเคลื่อนไหวร่างกาย ได้รับการดูแลรักษา

เป้าหมาย : \geq ร้อยละ 40

สถานการณ์

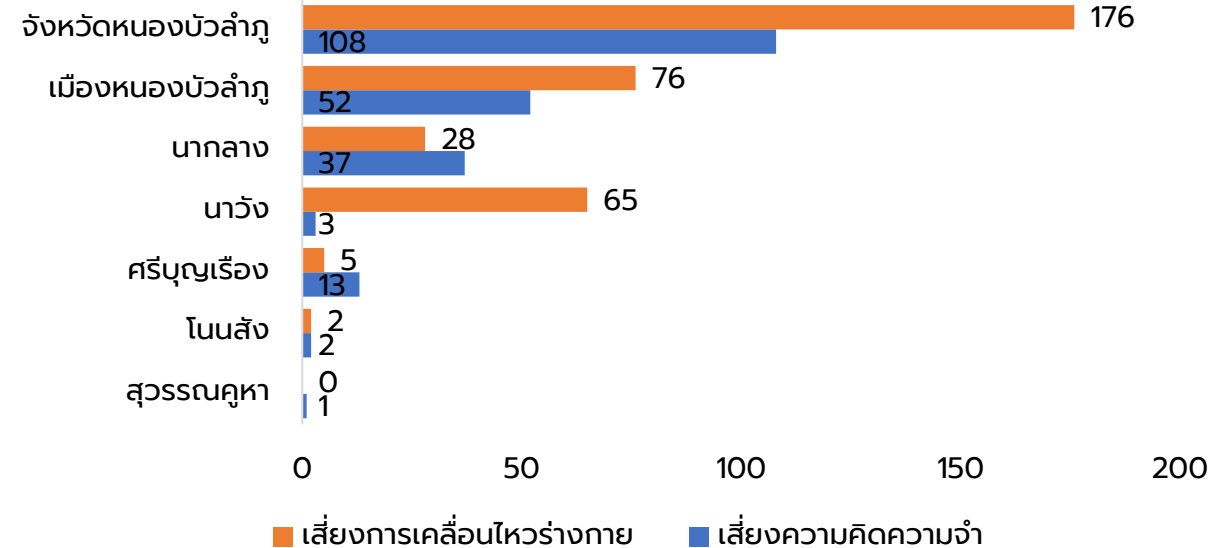
ร้อยละผู้สูงอายุที่มีความเสี่ยงด้านความคิดความจำและด้านการเคลื่อนไหวร่างกาย ปี 2565 - 2568



ความเสี่ยง/ปี	2565	2566	2567	2568
ความคิดฯ (คน)	1,966/167,323	2,743/214,197	1,568/277,608	863/228,249
การเคลื่อนไหว (คน)	4,522/185,737	5,720/221,154	5,225/232,095	2,323/233,741

ผลการดำเนินงาน

ผู้สูงอายุเสี่ยงได้รับการดูแลรักษา	เป้าหมาย	ผลงาน	ร้อยละ
ด้านความคิดความจำ	108 คน	108 คน	100
ด้านการเคลื่อนไหว	176 คน	176 คน	100



ข้อค้นพบ/ข้อชื่นชม

- จังหวัดหนองบัวลำภู มีการดำเนินการคัดกรองความเสี่ยงผู้สูงอายุและประเมินซ้ำกลุ่มเสี่ยง เพื่อการรักษาต่อทุกราย โดยมีระบบส่งต่อจาก sw.สต. > swช. > swศ.
- มีการเปิดให้บริการคลินิกผู้สูงอายุในโรงพยาบาล และดำเนินการประเมินตนเองผ่านเกณฑ์คลินิกผู้สูงอายุคุณภาพ ของกรมการแพทย์ทุกแห่ง (6/6 แห่ง)
- มีชมรมผู้สูงอายุต้นแบบส่งเสริมกิจกรรมทางกาย : PCU นากลาง



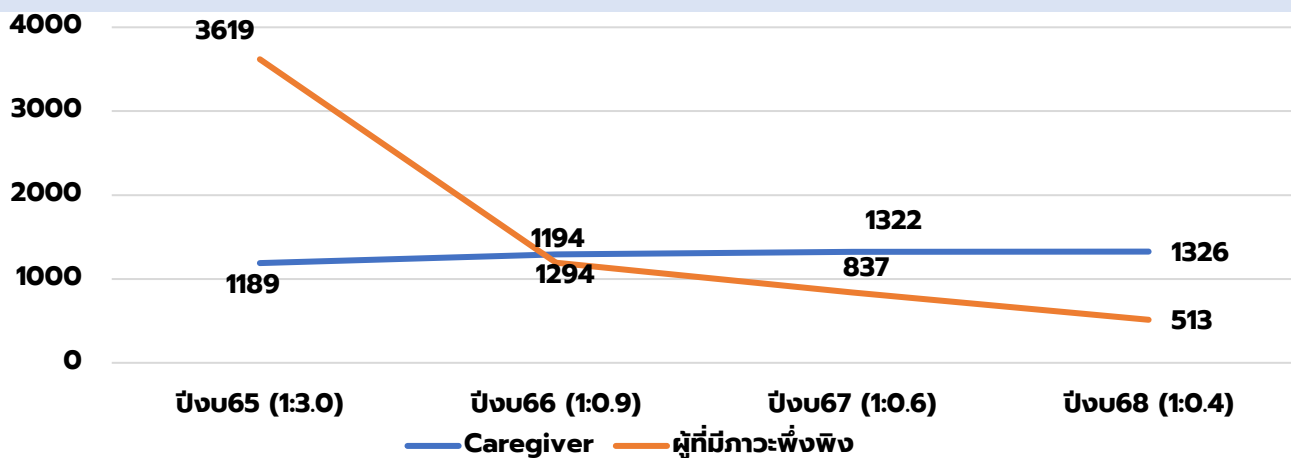
โอกาสพัฒนา/ข้อเสนอแนะ

- กำกับ ติดตาม การดำเนินงานคัดกรอง เพื่อค้นหากลุ่มเสี่ยงและนำเข้าสู่กระบวนการรักษาให้เกิดความต่อเนื่องและครอบคลุมครบ 9 ด้าน 8

5. Caregiver รายใหม่ผ่านการอบรม 10,000 คน (เป้าหมายเขตสุขภาพ 1,224 คน)

สถานการณ์

แนวโน้มของ Caregiver : จำนวนผู้ที่มีภาวะพึ่งพิง จังหวัดหนองบัวลำภู ปีงบประมาณ 2565 – 2568 (ไตรมาสที่ 1)



ที่มา ระบบ HDC และ โปรแกรม 3C 22 ม.ค. 2568

อำเภอที่มีอัตรา Caregiver : จำนวนผู้ที่มีภาวะพึ่งพิง ไม่เพียงพอ (> 1:5)

อำเภอ	Caregiver(คน)	พึ่งพิง(คน)	อัตราส่วน	จำนวนที่ต้องอบรมเพิ่ม(คน)
เมืองหนองบัวลำภู	392	2297	1 : 5.9	68
ศรีบุญเรือง	260	1378	1 : 5.3	16
นาหวัง	95	530	1 : 5.6	11

ที่มา โปรแกรม 3C 22 ม.ค. 2568



จังหวัดหนองบัวลำภู เป้าหมาย : ≥ 180 คน

ผลการดำเนินงาน



ระดับ	เป้าหมาย	ผลการดำเนินงาน	ร้อยละ
เขตสุขภาพ	1224 คน	22 คน (จ.เลย)	1.8
หนองบัวลำภู	180 คน	อยู่ระหว่างดำเนินการ	-

ที่มา ข้อมูลโปรแกรม 3C 22 ม.ค. 2568



ข้อค้นพบ

- อัตรา CG : ผู้ที่มีภาวะพึ่งพิงไม่เพียงพอในบางอำเภอ

ข้อเสนอแนะ

- กบทวนสถานการณ์ อัตรา CG : ผู้ที่มีภาวะพึ่งพิง ในทุกอำเภอ
- กำหนดแผนการอบรม CG เพิ่มในพื้นที่ที่ขาดแคลน
- บูรณาการแผนการดำเนินงานในการพัฒนาศักยภาพ CG รายใหม่ร่วมกับท้องถิ่นจังหวัด , องค์การบริหารส่วนจังหวัด และองค์กรปกครองส่วนท้องถิ่น



6.ร้อยละความครอบคลุมของวัคซีนป้องกันหัด-คางทูม-หัดเยอรมัน เข็มที่ 2 (MMR2) ในเด็กอายุต่ำกว่า 3 ปี เป็นไปตามเป้าหมาย

สถานการณ์

- มีรายงานการฉีดวัคซีนป้องกันหัด-คางทูม-หัดเยอรมันต่ำกว่าเกณฑ์ ไม่พบผู้ป่วยยืนยันโรคหัด

ผลการดำเนินงาน

- ความครอบคลุมการได้รับวัคซีน MMR2
 - ▶ ปี 2567 ร้อยละ 79.7 ไม่ผ่านเกณฑ์ทุกอำเภอ (ข้อมูล ณ 31 ธ.ค. 67 จาก HDC)

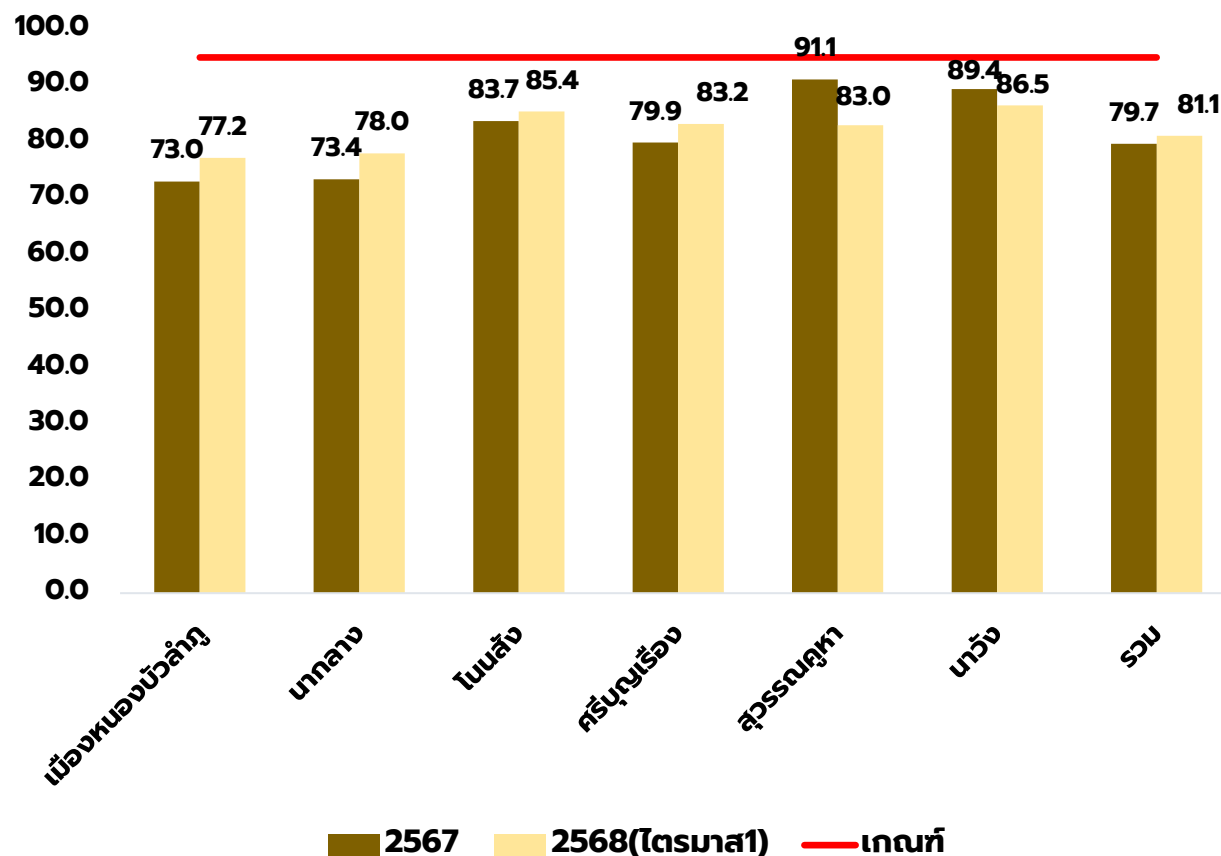
ข้อเสนอแนะ/โอกาสพัฒนา

- **โครงสร้าง** : บูรณาการความร่วมมือระหว่าง สสจ. และ อบจ. SW. และ SW.สต.
- **บุคลากร** : พัฒนาเครือข่ายงานวัคซีน ให้ทราบมาตรฐานการดำเนินงาน (จัดบริการ cold chain ข้อมูล)
- **ระบบข้อมูล** : ครอบคลุมกลุ่มเป้าหมาย และกำกับการทำงาน
- **ติดตามประเมินผล** : ติดตามรายที่ไม่ได้รับวัคซีน ติดตามความครอบคลุมวัคซีนให้ผ่านเกณฑ์



เป้าหมาย : \geq ร้อยละ 95)

ร้อยละความครอบคลุมวัคซีนหัด-คางทูม-หัดเยอรมัน เข็มที่ 2 (MMR2) ในเด็กอายุต่ำกว่า 3 ปี 2567, 2568 เทียบกันเกณฑ์



Thank You...

- กรมอนามัย
- กรมควบคุมโรค
- กรมการแพทย์
- สำนักงานปลัดกระทรวงสาธารณสุข
(กองบริหารการสาธารณสุข และกองสนับสนุนระบบสุขภาพปฐมภูมิ)