

คู่มือการใช้งานระบบ

THAILAND



HEALTH ATLAS

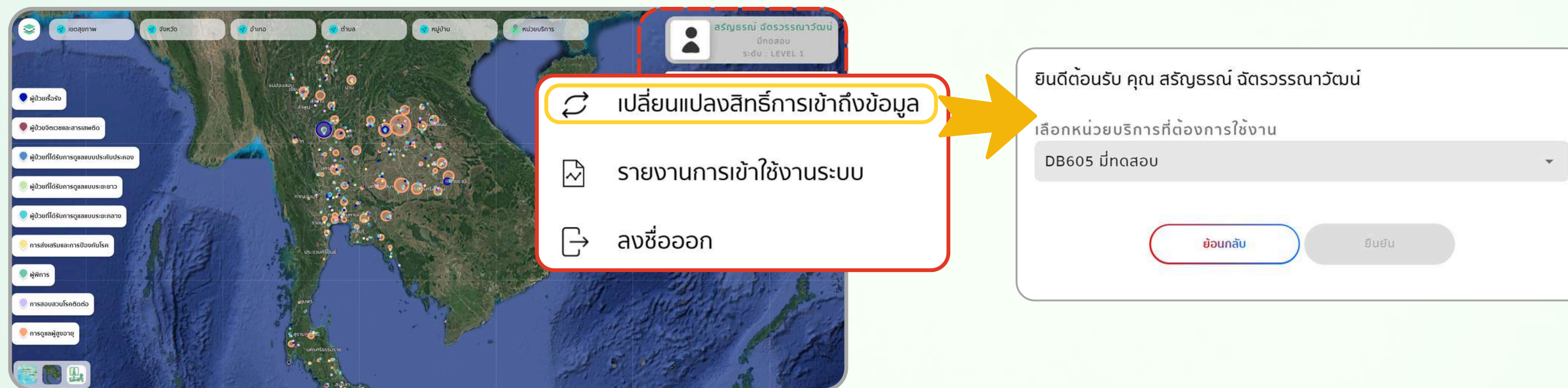


หน้าระบบ Login



- เข้าสู่ระบบ Thailand Health Atlas ด้วย Provider ID
- จากนั้น กรอกรหัส OTP ที่ได้รับผ่าน Line OA หมอปพร้อม

User ผู้ใช้งาน



The screenshot displays the Thailand Health Atlas interface. At the top, there are navigation tabs for 'เขตสุขภาพ' (Health Region), 'จังหวัด' (Province), 'อำเภอ' (District), 'ตำบล' (Sub-district), 'หมู่บ้าน' (Village), and 'หน่วยบริการ' (Service Unit). A user profile dropdown menu is open, showing the user's name 'สรยุทธน์ จิตรวรรณาววัฒน์', 'มีทดสอบ' (Has tested), and 'ระดับ : LEVEL 1'. The menu options are: 'เปลี่ยนแปลงสิทธิ์การเข้าถึงข้อมูล' (Change access rights), 'รายงานการเข้าใช้งานระบบ' (System usage report), and 'ลงชื่อออก' (Logout). A yellow arrow points from the 'เปลี่ยนแปลงสิทธิ์การเข้าถึงข้อมูล' option to a modal dialog box.

Modal dialog box content:

ยินดีต้อนรับ คุณ สรยุทธน์ จิตรวรรณาววัฒน์

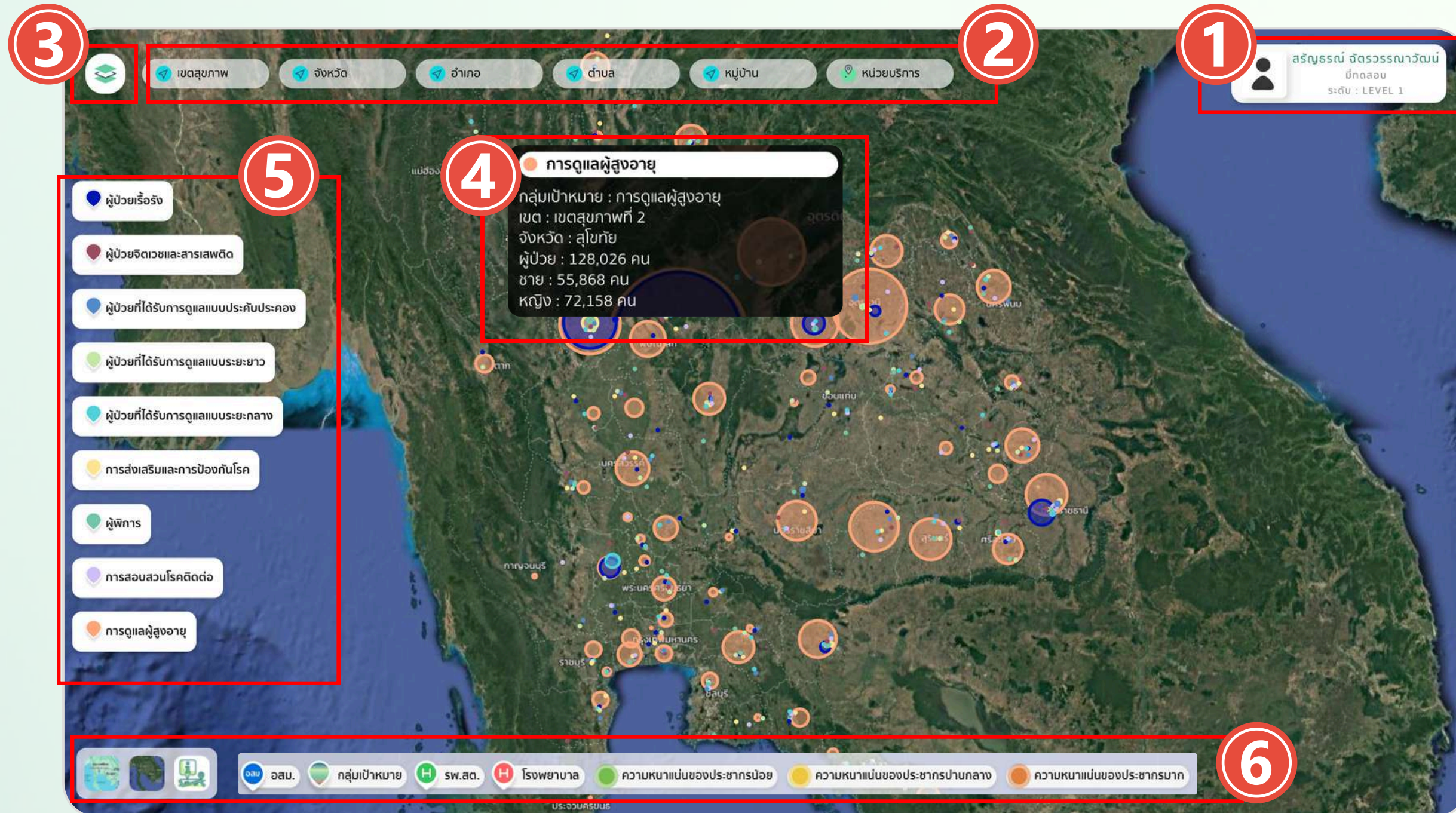
เลือกหน่วยบริการที่ต้องการใช้งาน

DB605 มีทดสอบ

ย้อนกลับ ยืนยัน

- **เปลี่ยนแปลงสิทธิ์การเข้าถึงข้อมูล** คือ เปลี่ยนการเข้าใช้หน่วยบริการ (กรณีสังกัดมากกว่า1หน่วยบริการ)
- **รายงานการเข้าใช้งานระบบ** คือ แสดงจำนวนผู้ Login ระบบ Thailand Health Atlas
- **ลงชื่อออก** คือ ออกจากระบบ

ภาพรวมระบบ Thailand Health Atlas

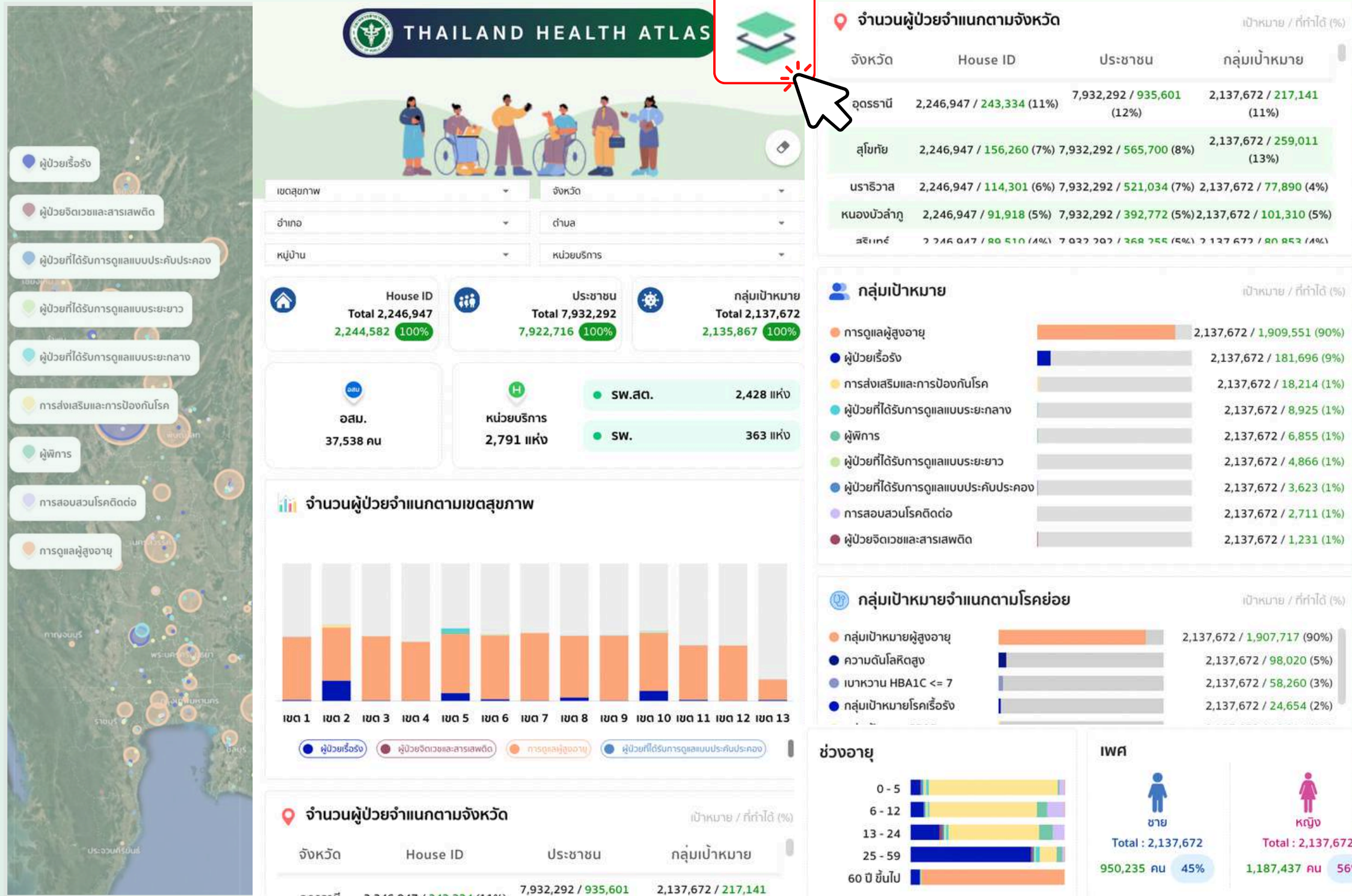



คำอธิบาย

1. User ผู้เข้าใช้งาน
2. แถบเลือกเขตพื้นที่สำหรับดูข้อมูล
3. แถบแสดงข้อมูล Dashboard
4. ข้อมูลภาพรวมผู้ป่วยตามพื้นที่
5. แถบข้อมูลพิกัดและผู้ป่วย 9 กลุ่มโรค
6. ประเภทแผนที่ และคำอธิบายสัญลักษณ์ในระบบ

➤ เมื่อ Login เข้ามา ระบบจะแสดงความชุกของโรค 9 กลุ่มโรคตามพื้นที่ในรูปแบบแผนที่ประเทศไทย โดยผู้ใช้งานสามารถดูข้อมูลเฉพาะกลุ่มโรคได้ หรือดูข้อมูลตามพื้นที่เขตสุขภาพ จังหวัด ตำบล หรืออำเภอ

Dashboard ระบบ Thailand Health Atlas

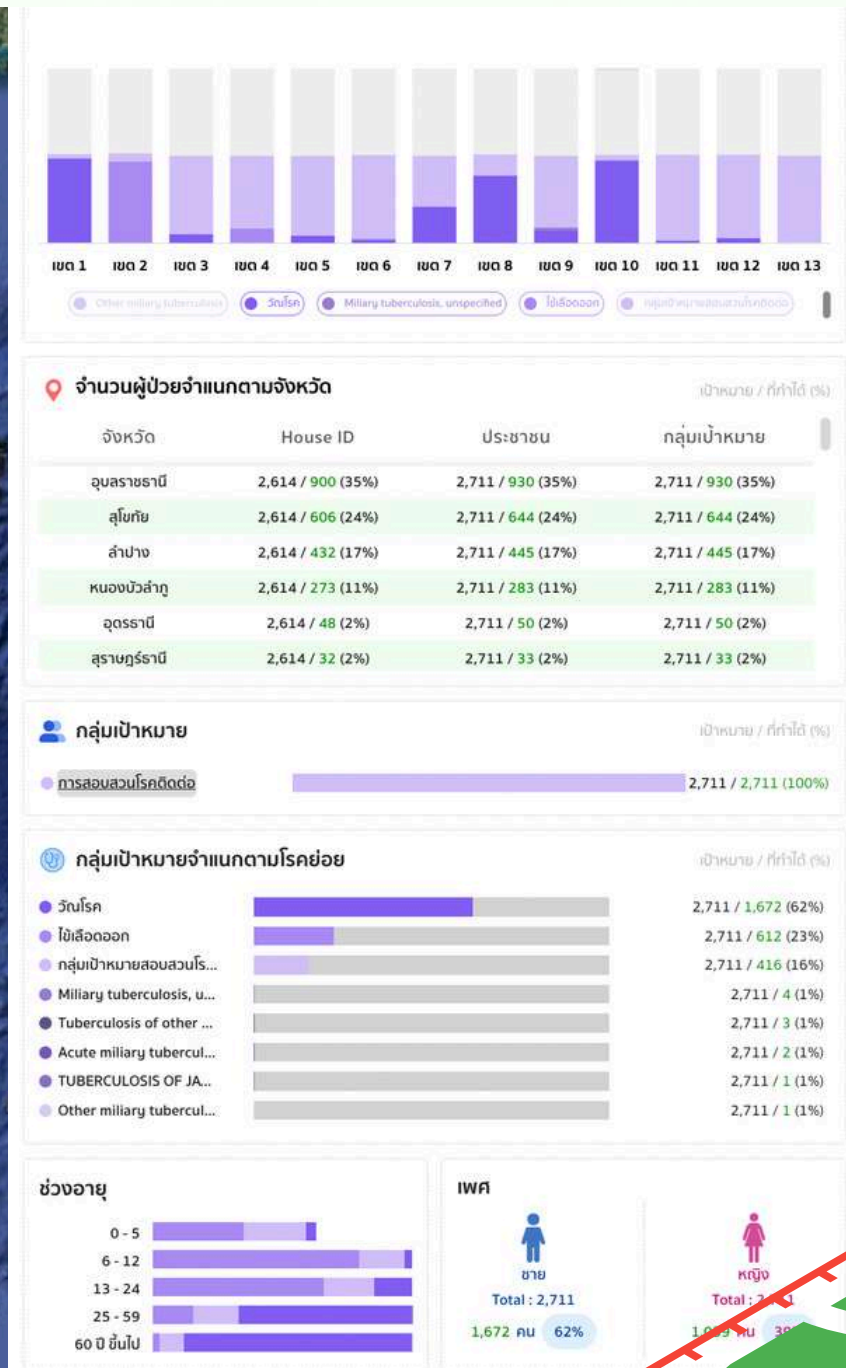
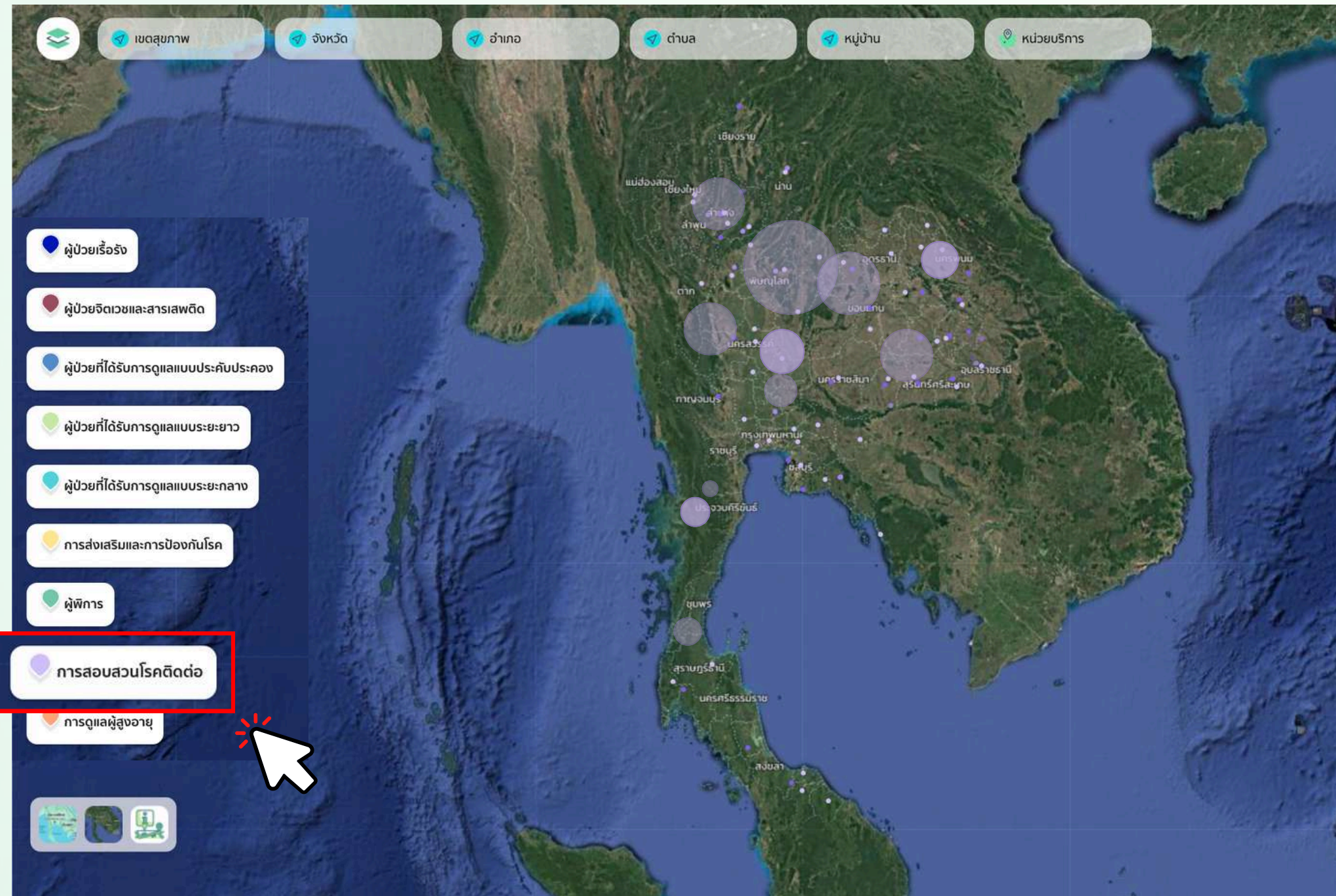


ผู้ใช้งานสามารถดูรายงานด้านการระบาดวิทยาได้จากปุ่ม  โดยแสดงข้อมูลดังนี้

- จำนวน House ID , ประชากร , กลุ่มเป้าหมาย
- จำนวนหน่วยบริการ
- จำนวนเจ้าหน้าที่อสม.
- จำนวนผู้ป่วยตามเขตสุขภาพ
- จำนวนผู้ป่วยตามจังหวัด
- จำนวนผู้ป่วยตามกลุ่มเป้าหมาย
- จำนวนผู้ป่วยตามกลุ่มโรคย่อย
- จำนวนผู้ป่วยตามกลุ่มช่วงอายุ
- จำนวนผู้ป่วยตามเพศ
- จำนวนสัดส่วนเปอร์เซ็นต์

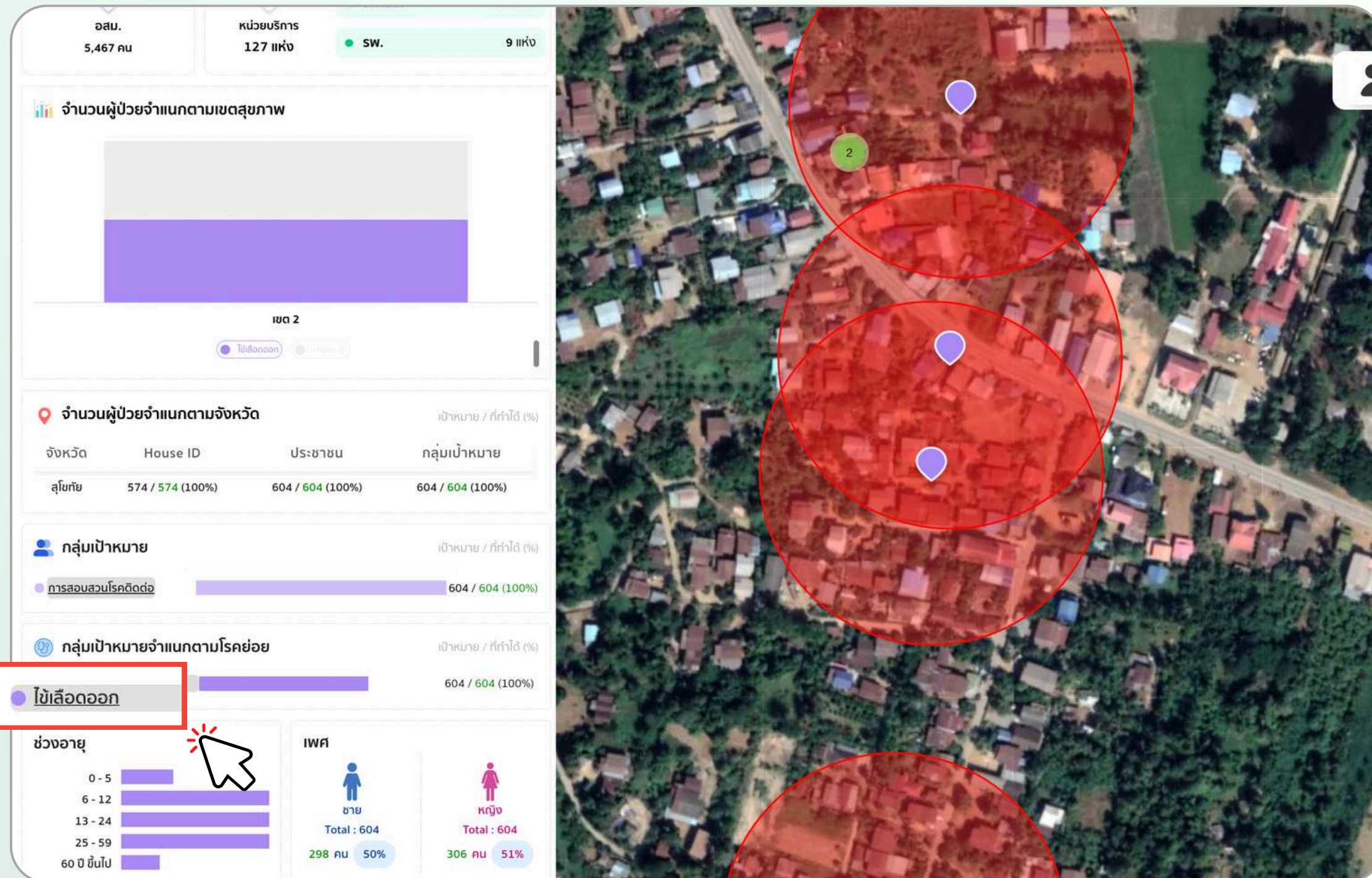


การแสดงผลข้อมูลผู้ป่วยตามกลุ่มโรค



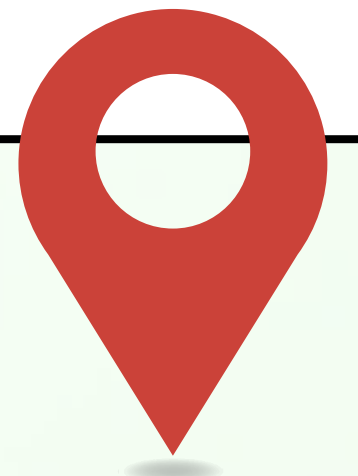
➤ ผู้ใช้งานสามารถเลือกกลุ่มโรคที่ต้องการดูข้อมูลจากแถบด้านซ้าย ระบบจะแสดงความชุกของโรคในรูปแบบแผนที่ และแสดงพิกัดของผู้ป่วยที่อยู่ในกลุ่มโรคนั้น โดยสามารถเลือกดูเฉพาะพื้นที่ได้ตาม เขตสุขภาพ จังหวัด อำเภอ หรือตำบล

การแสดงผลพิกัดในรูปแบบรัศมี

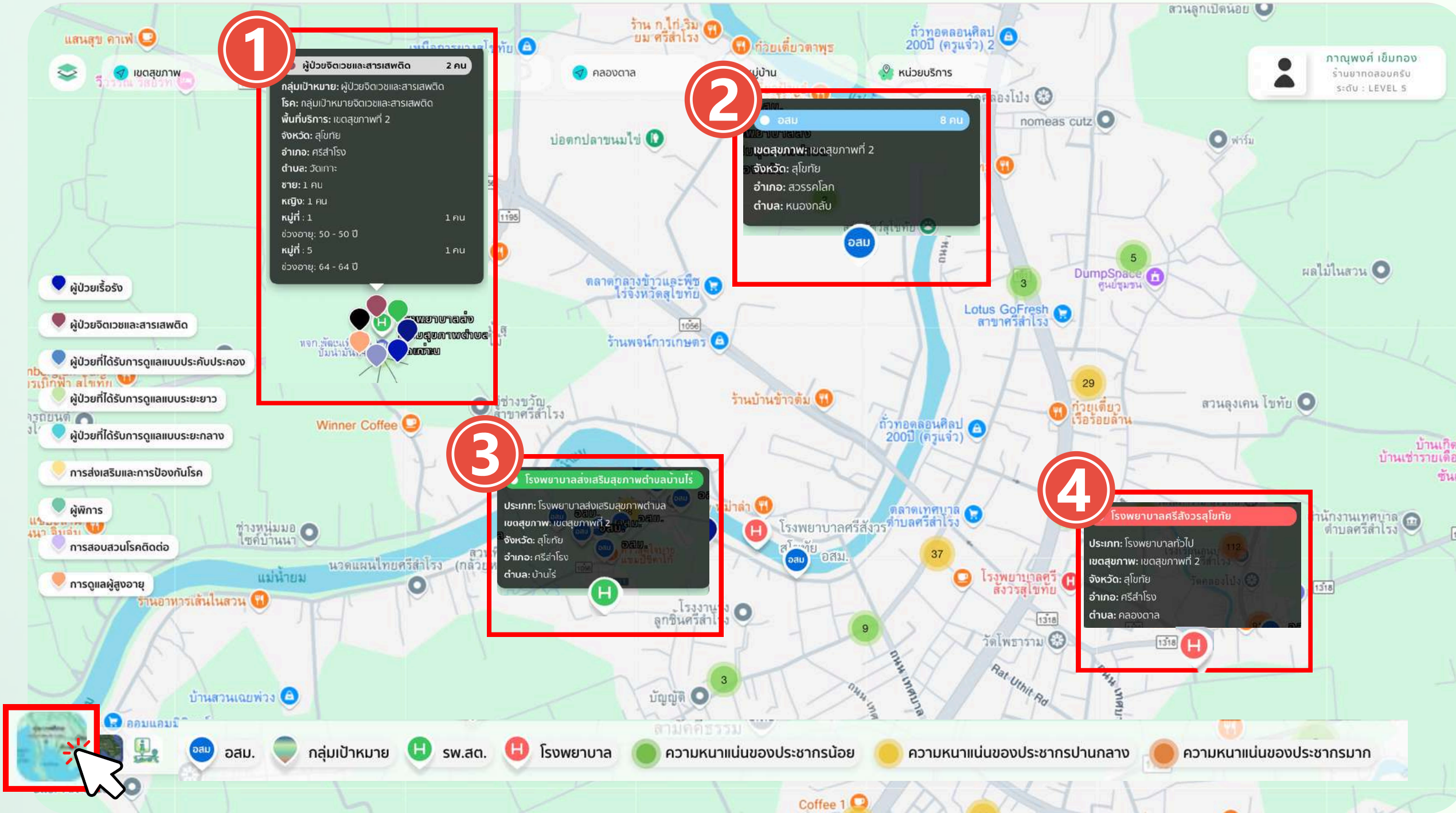


ระบบสามารถแสดงผลพิกัดในรูปแบบรัศมีของการเกิดโรคได้ในระยะ 100 เมตร





โดยผู้ใช้งานสามารถเลือกโรคที่ต้องการดูข้อมูลได้จากแถบ Dashboard จากนั้นระบบจะแสดงผลพิกัดและรัศมีการเกิดโรค



การแสดงผลข้อมูลพื้นที่บริการใกล้เคียงในรูปแบบแผนที่



คำอธิบาย

-  1. แสดงพิกัดผู้ป่วยตามกลุ่มโรค ในรูปแบบหมุด
-  2. แสดงพิกัดเจ้าหน้าที่อสม.
-  3. แสดงพิกัด รพ.สต.
-  4. แสดงพิกัดโรงพยาบาล

➤ ผู้ใช้งานสามารถดูข้อมูลพื้นที่ใกล้เคียงในรูปแบบแผนที่ได้จากปุ่มแผนที่ด้านล่าง





THANK YOU

