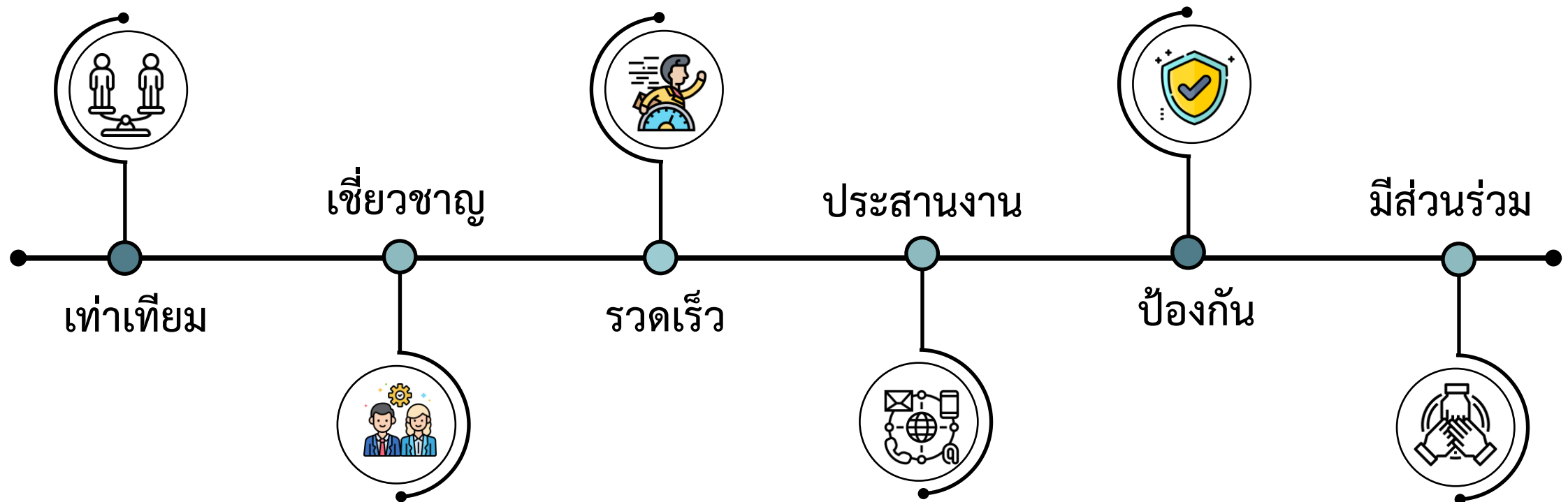


เอาใจเขามาใส่ใจเรา

ระบบบริการสุขภาพที่ประชาชนต้องการ



Seamless service delivery

OPOH one province one hospital ส่งต่อไม่มีข้อจำกัด ลื่นไหลสะดวก รับผิดชอบ ตามหน้าที่ความสามารถ พี่ต้องไปพัฒนาน้องให้เก่งขึ้น

7 นโยบาย

กระทรวงสาธารณสุข 2568

ยกระดับการสาธารณสุขไทย สุขภาพแข็งแรงทุกวัย เศรษฐกิจสุขภาพไทยมั่นคง



งานสาธารณสุขตามแนวพระราชดำริ
โครงการเฉลิมพระเกียรติ



เพิ่มการเข้าถึงบริการสุขภาพจิต
และบำบัดยาเสพติด

มีนัจิตวิทยา / ชุมชนลือรักษ์ /
ปรับปรุงโครงสร้าง

สร้างความเข้มแข็งเครือข่าย
สุขภาพภาคประชาชน

พรบ. อสม / เพิ่มศักยภาพ อสม. /
ส่งเสริมสุขภาพเชิงรุกในชุมชน

พัฒนาศักยภาพเศรษฐกิจสุขภาพ
สู่ Medical & Wellness Hub

ยกระดับภูมิปัญญาไทย / สนับสนุนพรบ. เพื่อการแพทย์/
เพิ่มโอกาสเติบโตของธุรกิจ / ถ่ายทอดเทคโนโลยีชีวการแพทย์



- 0 ราชทัณฑ์ปันสุข ยุพราช เฉลิมพระเกียรติ สอน.
- 1 One ID Tele-med Virtual hospital
- 2 MDA
- 3 NCD กินเป็น ไม่ป่วย
- 4 อสม. Health kit bag
- 5 PC, Vulnerable, Elderly, สงฆ์
- 6 แผนไทย หมอพื้นบ้าน medical hub
- 7 Smart, ENV, Finance, HCWF

เป้าหมายใน 1 ปี : ลดความเสี่ยง ข้อร้องเรียน

ปรับปรุงและแก้ไขปัญหาทันที

4E

- 1. Essential** HCWF/Equipment/Medicine การขาดแคลนบุคลากร อุปกรณ์การแพทย์ วัสดุ ยา
- 2. Efficient** Allocation การกระจายทรัพยากรที่ไม่เหมาะสม
- 3. Equity** Access บริการที่เข้าไม่ถึงได้ทุกที่ มีความเหลื่อมล้ำ
- 4. Elderly** Vulnerable คุณภาพบริการในกลุ่มเปราะบาง ผู้สูงอายุ

เป้าหมาย 2-3 ปี : สร้างระบบที่มั่นคง

วางแผนพัฒนาอย่างต่อเนื่อง

4S

1

Structure

พัฒนาโครงสร้างพื้นฐาน เป็นรพ.ที่ทันสมัย

2

System

พัฒนาระบบข้อมูลสุขภาพระดับเขตสุขภาพ

3

Staff

พัฒนาทักษะบุคลากรด้านการบริหารจัดการและด้านเทคโนโลยี

4

Shared

ส่งเสริมการมีส่วนร่วมของชุมชน

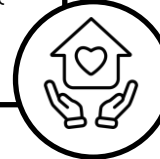
โครงสร้างพื้นฐานสมัยใหม่ Structure

สะอาด ทุกโสตสัมผัส
ตา ไม่มีเชื้อรา น้ำลาย ขยะ
จมูก ไม่มีกลิ่นห้องน้ำ น้ำครำ กลิ่นยา กลิ่นอาหาร
มือ ไม่มีคราบสกปรก
หู ไม่มีเสียงรบกวน มีบรรเลงดนตรีกล่อม



สะดวก
ไม่แออัด กระจายผู้ป่วยเป็นช่วงเวลา
จัดที่นั่งรอโล่ง
ลดขั้นตอน ระบบนัดคิว ใช้ digital
ลดเอกสาร

สบาย
สบายใจ พอใจ พุดจาไพเราะ อบรมทั้งหน้าบ้านหลังบ้าน
สบายกาย มีที่นั่ง นอน เพียงพอ ทั้ง OPD Ward มีสวน
มีร้านขาย มีแอร์ พัดลม



Health Information System

Minimal data set พื้นฐาน
วางแผนว่า มี การเก็บ วิเคราะห์ นำเสนอ แนวโน้ม
Daily / monthly operation data
cloud backup ระดับเขต

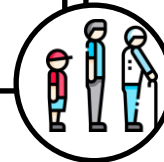


HRD Staff

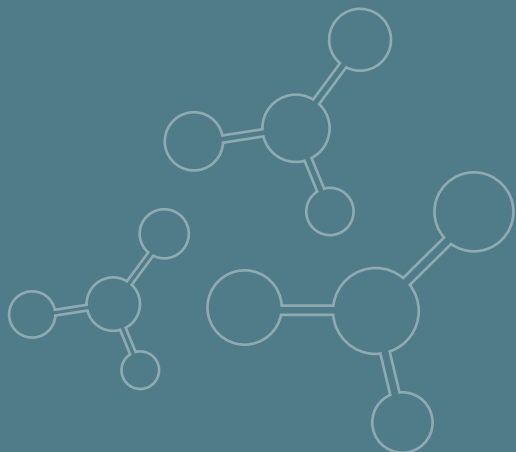
เน้น Back office management
พัสดุ การเงิน บัญชี
บุคลากร ดิจิทัล

Shared community

เครือข่ายญาติ NCDs ยาเสพติด
ชมรมผู้สูงอายุ
คกก พัฒนารพ.



แนวทาง การทำงาน



“มาทำงาน คือ การทำบุญ ทำเพื่อประชาชน พ่อแม่ของเรา และตัวเราเอง
อยากได้อะไร ต้องทำอย่างนั้น ไม่ใช่การ spoil ตามใจผู้ป่วย
ประชาชน ต้องสร้างวินัย ให้รู้สึกรักสุขภาพตนเอง
เจ้าหน้าที่ ต้องสร้างหัวใจ ให้มีเมตตา”



“ ผตร. มาช่วยแก้ไขปัญหา อำนวยความสะดวก สร้างระบบงาน
ผู้บริหารแก้ไขหน้างาน สร้างเครือข่าย เป็นพี่น้องกัน
ผตร. มาสนับสนุนการทำงาน ไม่ได้มาจับผิด
เมื่อพบเจอสิ่งที่ดี สิ่งที่ใช้ ถือเป็นโอกาสพัฒนาต่อยอด และเผยแพร่ ขอให้รีบดำเนินการ”



“ผตร. ไม่ได้ลงรายละเอียด
งานในโรงพยาบาล. ผู้อำนวยการ ต้องปรับปรุง และเรียนรู้เองได้
งานในจังหวัด นพ.สสจ. ต้องรู้เรื่องด้วยตัวเอง และรู้มากด้วย
งานระดับเขต ผตร.และสธน. ขอลงเอง”



ทีมผู้บริหารระดับเขต

- CEO
 - COO
 - CSO
 - CHRO
 - CIO
 - CDTO
 - CFO
 - CKO
 - CPO procurement งบลงทุน จัดซื้อยารวม
 - ประธาน service plan
- 5 เลือเขตสุขภาพ
นพ.สสจ.
ผอ.รพศ./รพท.
ผอ.รพช.
สปสช.
ผอ.กรมวิชาการ

กรมวิชาการ มีบทบาท

- สนับสนุน ร่วมทุกเรื่องโดยไม่ต้องร้องขอ
- วางแผนกลยุทธ์ ร่วมลงมือทำ
- สนับสนุนงบประมาณ วิชาการ กำลังคน
- ติดตาม กำกับงาน แก้ไขปัญหา

ร่วมคิด

ร่วมทำ

ร่วมรับผิดชอบ