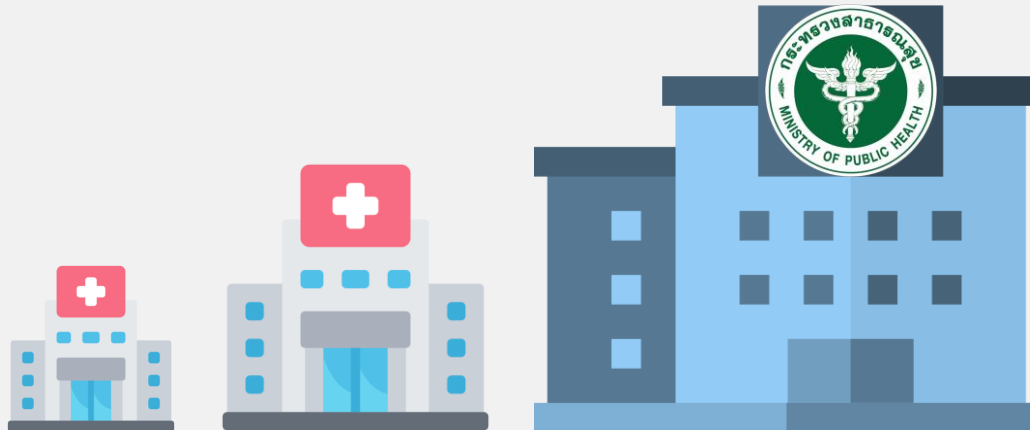


แผนการจัดตั้งและปรับระดับหน่วยบริการสุขภาพ
ตามการจัดบริการรูปแบบ SAP
ปีงบประมาณ พ.ศ. 2568 - 2570



นายแพทย์ทรงเกียรติ เล็กตระกูล

ประธานคณะกรรมการพัฒนาระบบบริการสุขภาพ (CSO)
เขตสุขภาพที่ 8

5 พฤศจิกายน 2567

นโยบายปลดกระทรวงสาธารณสุข

1

ทศวรรษแห่งการพัฒนา ยกระดับโรงพยาบาลชุมชน

- กระจายสถานบริการให้ประชาชนเข้าถึงมากขึ้น
- ยกระดับ รพช. ให้มีแพทย์ 4 สาขาหลัก ได้แก่ อายุรแพทย์ กุมารแพทย์ สูตินรีแพทย์ และ ศัลยแพทย์ รวมถึงสาขาที่จำเป็น เช่น วิทยาศาสตร์สุขภาพ เป็นต้น

2

เพิ่มศักยภาพ SWศ./SWท. ด้วยบริการที่ยาก และมีความซับซ้อน

- 5 กลุ่มโรค: OVS: Cardio Vascular, Stroke/ Cancer/ Newborn & Premature /Emergency & Trauma/Transplant
- เพิ่มขีดความสามารถเฉพาะทาง ผ่าตัดหัวใจ แบบเปิดวางแสง ปลูกถ่ายไต

3

เพิ่มขีดความสามารถโรงพยาบาลเรือง ระดับเขตสุขภาพ

- เทียบชั้นระดับนานาชาติ และโรงพยาบาลมหาวิทยาลัย

4

เพิ่มประสิทธิภาพการบริการประชาชน

- แก้ปัญหาสุขภาพตามบริบทพื้นที่ (Mortality & Pain point)
- ใช้ทรัพยากรร่วมกันระหว่างโรงพยาบาลทุกระดับ

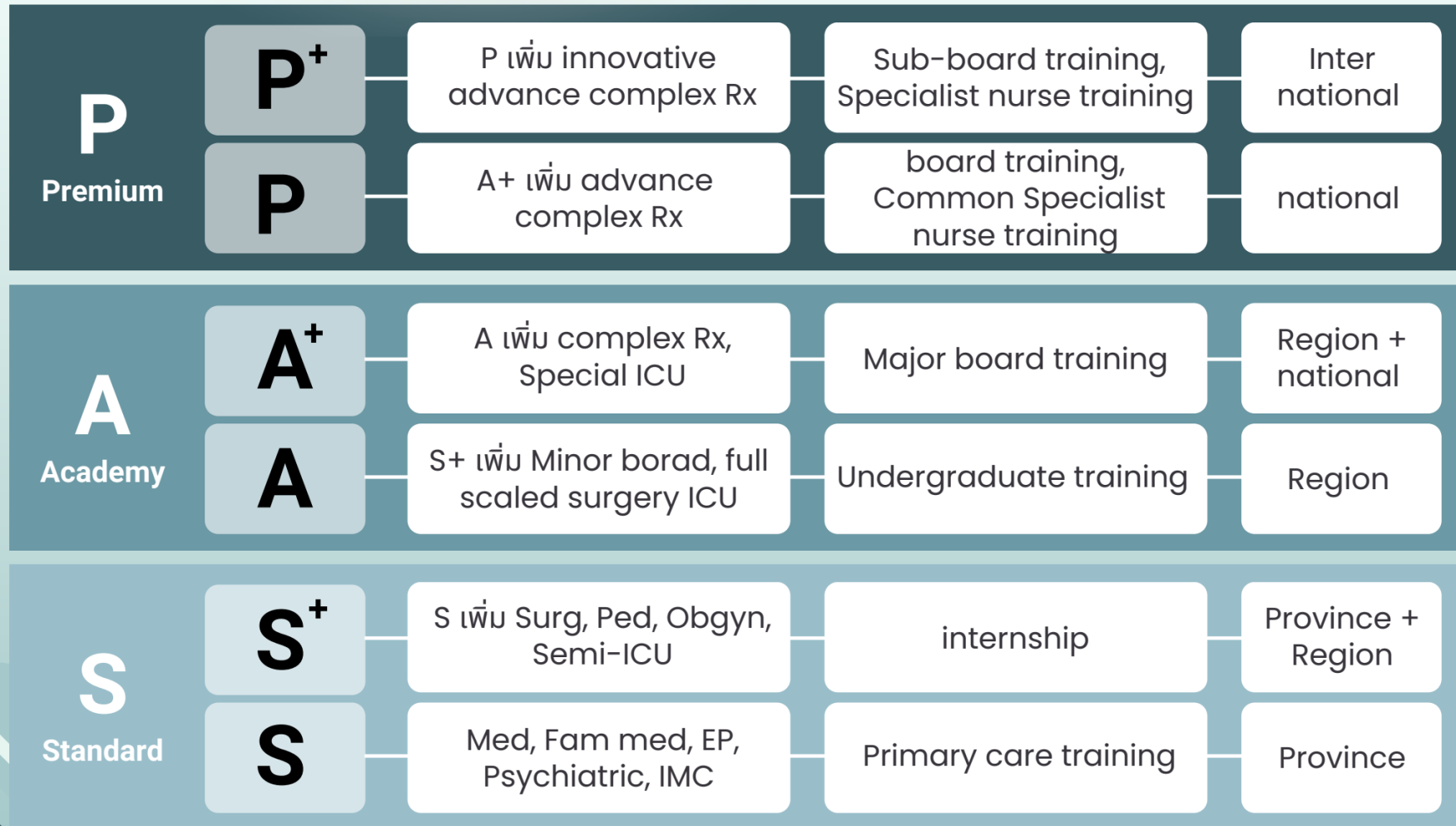
เป้าหมาย การยกระดับระบบบริการ SAP

Referral center

Share ทรัพยากรร่วมกัน

Design Service

นโยบายการปรับระดับหน่วยบริการ (SAP)

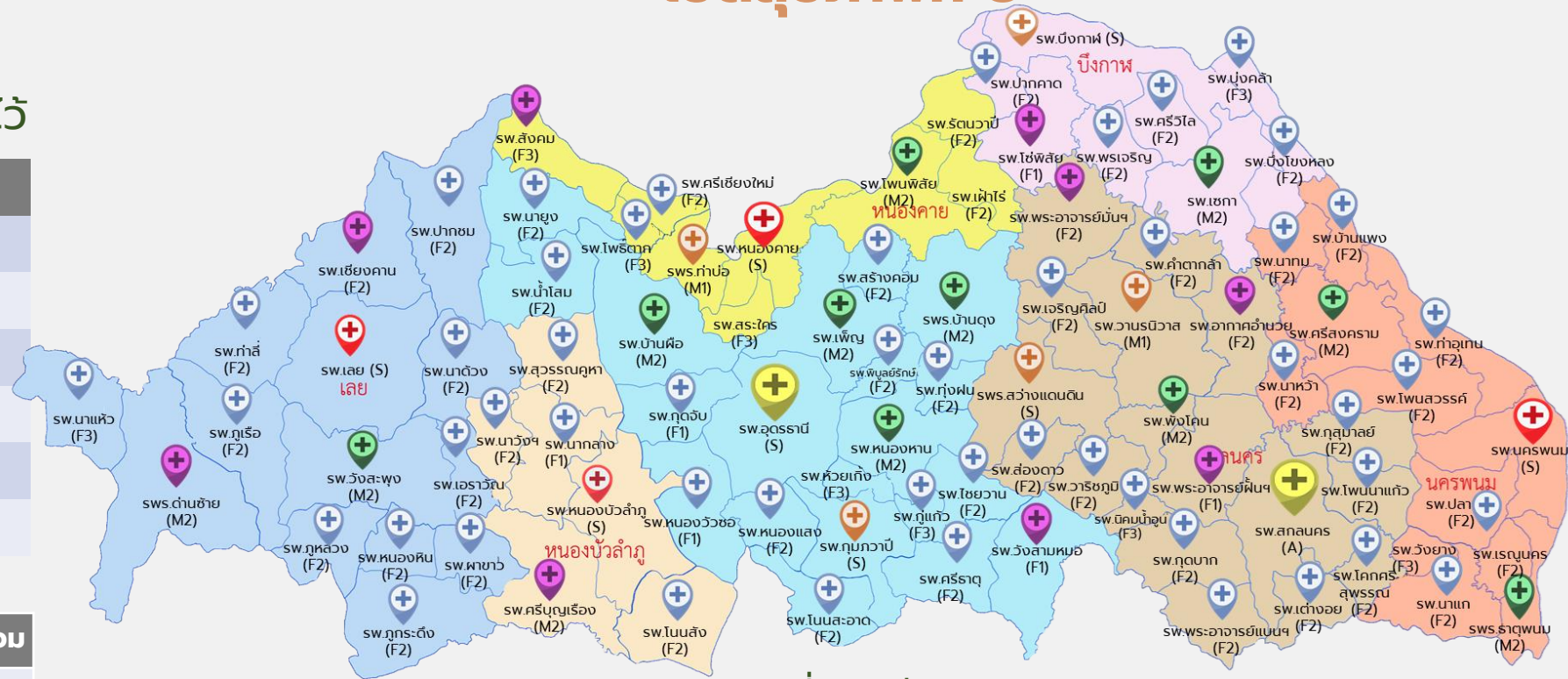




เขตสุขภาพที่ 8

แผนการปรับระดับที่ เขตวางใจ

ระดับ sw.	88 (แห่ง)
sw. ระดับ P+	2 = 2.3%
sw. ระดับ P	6 = 6.8%
sw. ระดับ A+	3 = 3.4%
sw. ระดับ A	13 = 14.8%
sw. ระดับ S+	20 = 22.7%
sw. ระดับ S	44 = 50.0%



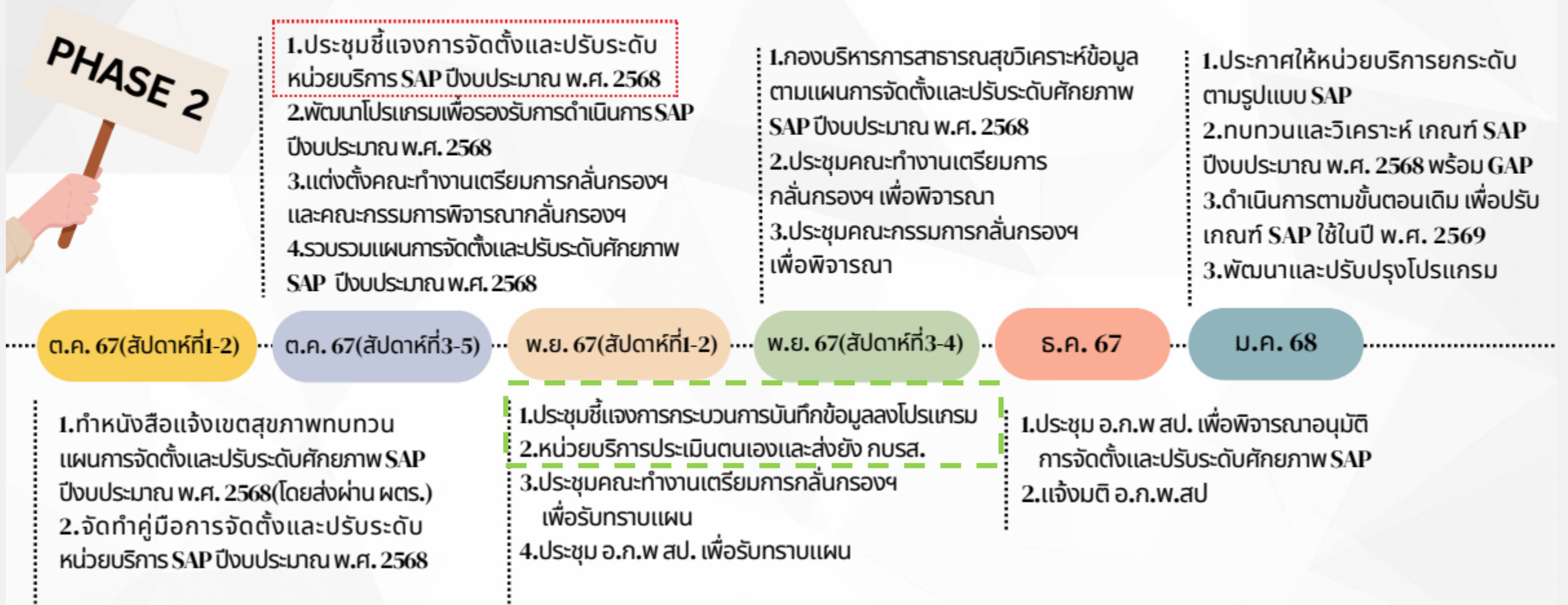
จังหวัด	S	S+	A	A+	P	P+	รวม
อุดรธานี	13	3	3	1		1	21
สกลนคร	10	4	1	1	1	1	18
นครพนม	6	3	2		1		12
เลย	7	3	3		1		14
หนองคาย	4	2	1	1	1		9
หนองบัวลำภู		4	1		1		6
บึงกาฬ	4	1	2		1		8
รวมทั้งหมด	44	20	13	3	6	2	88

แผนการปรับระดับที่ปรับ ปี 2568-2569

ระดับ sw.	88 (แห่ง)
sw. ระดับ P+	2 = 2.3%
sw. ระดับ P	4 = 4.5%
sw. ระดับ A+	5 = 5.7%
sw. ระดับ A	10 = 11.4%
sw. ระดับ S+	10 = 11.4%
sw. ระดับ S	57 = 64.8%

จังหวัด	S	S+	A	A+	P	P+	รวม
อุดรธานี	14	1	4	1		1	21
สกลนคร	11	3	1	2		1	18
นครพนม	9		2		1		12
เลย	10	2	1		1		14
หนองคาย	5	1	1	1	1		9
หนองบัวลำภู	3	2			1		6
บึงกาฬ	5	1	1	1			8
รวมทั้งหมด	57	10	10	5	4	2	88



แผนการดำเนินงานการจัดตั้งและปรับระดับศักยภาพของหน่วยบริการสุขภาพ ในรูปแบบการจัดบริการ SAP ปีงบประมาณ พ.ศ. 2567 - 2568

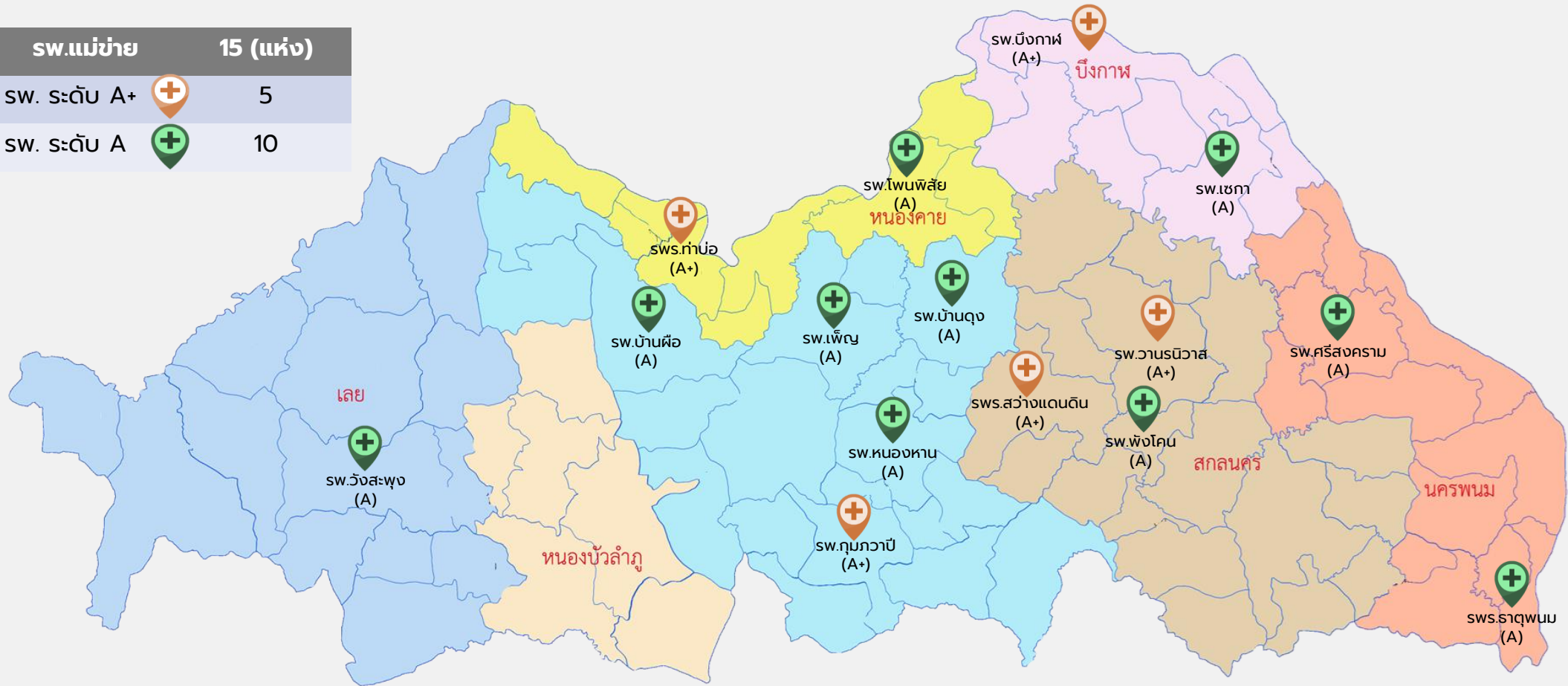




โรงพยาบาลแม่ข่าย A A+ ตามการจัดบริการรูปแบบ SAP ปี 2568-2569

เขตสุขภาพที่ 8

sw.แม่ข่าย	15 (แห่ง)
sw. ระดับ A+ 	5
sw. ระดับ A 	10



ข้อเสนอเพื่อพิจารณา

เห็นชอบแผนการจัดตั้งและปรับระดับหน่วยบริการสุขภาพ ตามการจัดบริการรูปแบบ SAP ปีงบประมาณ พ.ศ. 2568 เขตสุขภาพที่ 8