

วาระที่ 4.2 เรื่องรับรองงบประมาณ พ.ร.บ.ฯ ปี 2568

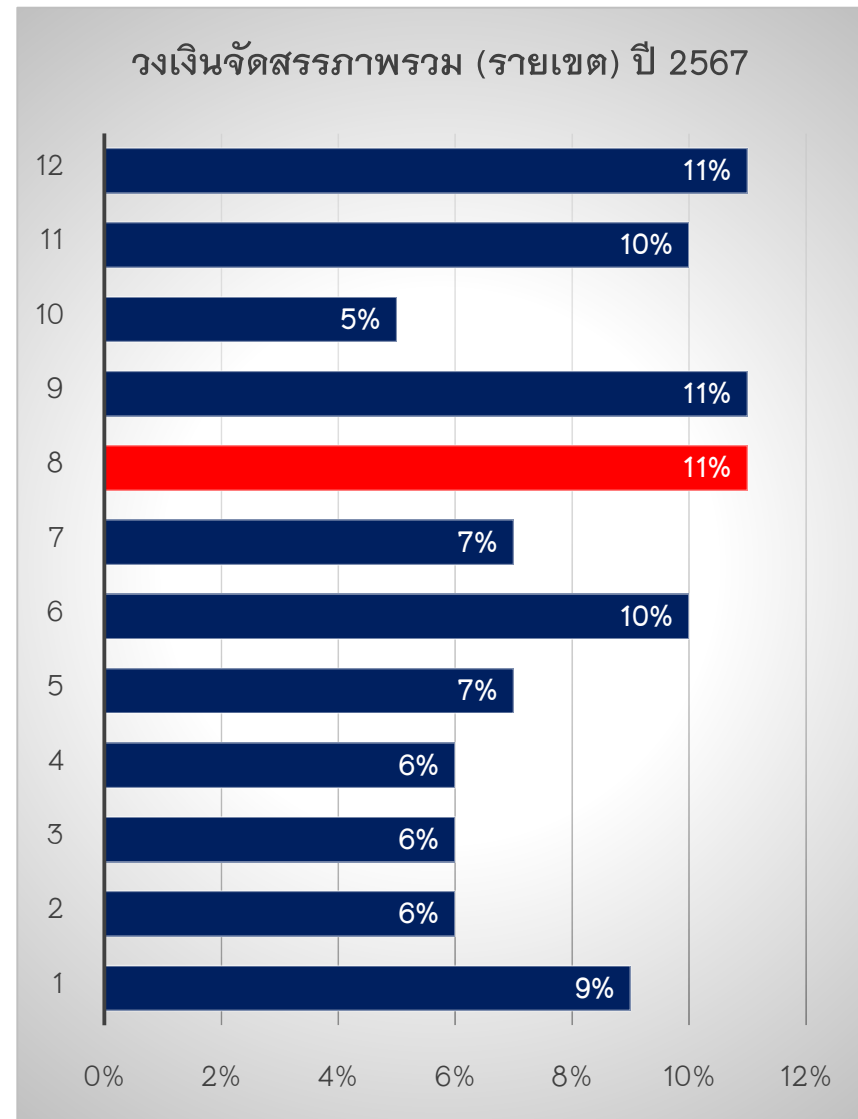
1. ร่างงบประมาณ พ.ร.บ.ฯ วงเงินจัดสรรปีงบประมาณ พ.ศ.2567
2. แผนค่าของงบประมาณ พ.ร.บ.ฯ ปีงบประมาณ พ.ศ.2568

โดย นายแพทย์ชัยวัฒน์ พัฒนาพิศาลศักดิ์
รักษาการในตำแหน่งสาธารณสุขนิเทศก์
ปฏิบัติหน้าที่แทนผู้ตรวจราชการกระทรวง



ร่างงบลงทุน พ.ร.บ.ฯ วงเงินจัดสรรปีงบประมาณ พ.ศ.2567 (รายละเอียด)

เขต	ครุภัณฑ์			ก่อสร้างปีเดียว+กส.ใหม่+ผูกพันเดิม			ครุภัณฑ์+ก่อสร้าง+ผูกพันเดิม		
	จำนวน (รายการ)	วงเงิน (บาท)	%	จำนวน (รายการ)	วงเงิน (บาท)	%	จำนวน (รายการ)	วงเงิน (บาท)	%
1	150	255,876,000	6%	25	2,552,126,700	10%	175	2,808,002,700	9%
2	136	347,719,600	8%	104	1,412,676,000	5%	240	1,760,395,600	6%
3	165	311,870,100	7%	40	1,647,567,600	6%	205	1,959,437,700	6%
4	230	671,981,000	15%	66	1,283,530,500	5%	296	1,955,511,500	6%
5	182	368,212,500	8%	23	1,823,959,400	7%	205	2,192,171,900	7%
6	254	536,839,200	12%	64	2,571,115,900	10%	318	3,107,955,100	10%
7	211	373,977,500	8%	41	1,875,022,000	7%	252	2,248,999,500	7%
8	315	481,944,500	10%	60	2,897,996,800	11%	375	3,379,941,300	11%
9	95	192,013,700	4%	38	3,382,272,600	13%	133	3,574,286,300	11%
10	254	348,119,500	8%	61	1,358,619,400	5%	315	1,706,738,900	5%
11	181	278,489,500	6%	61	2,937,796,100	11%	242	3,216,285,600	10%
12	191	332,355,500	7%	71	3,097,492,400	12%	262	3,429,847,900	11%
ส่วนกลาง	25	121,065,400	3%	3	11,871,800	0%	28	132,937,200	0%
รวม	2,389	4,620,464,000	100%	657	26,852,047,200	100%	3,046	31,472,511,200	100%

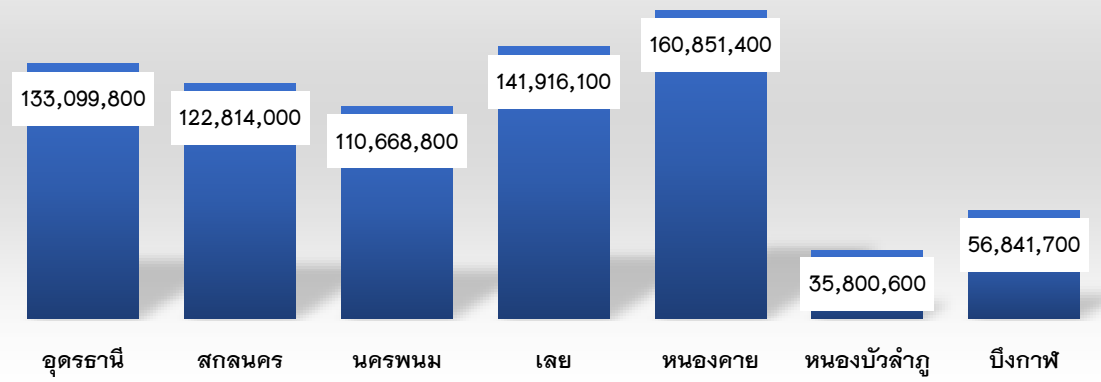




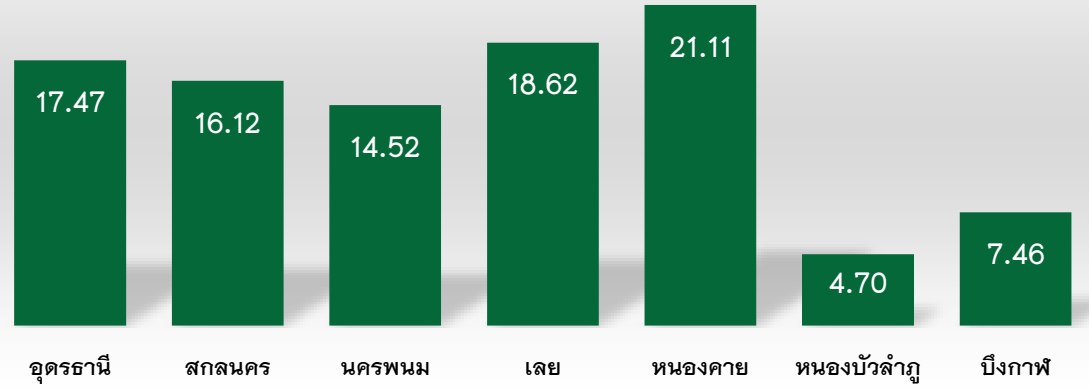
ร่างงบลงทุน พ.ร.บ.ฯ วงเงินจัดสรรปีงบประมาณ พ.ศ.2567 (รายจังหวัด)

จังหวัด	ครุภัณฑ์ (1)		ก่อสร้างปีเดียว/ ผูกพันใหม่ (2)			รวม คภ+กส+ ใหม่ (รับโอนปี 67)		ก่อสร้างผูกพันเดิม (3)			รวม (1)+(2)+(3)		
	จำนวน	ร่างพรบ. ปี 67	จำนวน	ร่างพรบ. ปี 67	วงเงินรวม กส	รวม คภ+กส+	จัดสรร	จำนวน	ร่างพรบ. ผูกพัน	วงเงินผูกพันรวม	จำนวน	ร่าง พรบ. ปี 67	วงเงินรวม
	(รายการ)	(บาท)	(รายการ)	กส+ใหม่(บาท)	คภ ใหม่ (บาท)	กส.ใหม่ (บาท)	ปี 67 (%)	(รายการ)	เดิม ปี 67 (บาท)	(บาท)	(รายการ)	(บาท)	(บาท)
อุดรธานี	66	89,972,500	10	43,127,300	250,793,200	133,099,800	17.47	1	-	141,207,400	77	133,099,800	481,973,100
สกลนคร	35	52,170,000	8	70,644,000	441,221,500	122,814,000	16.12	2	26,721,800	182,561,000	45	149,535,800	675,952,500
นครพนม	80	93,290,000	2	17,378,800	115,857,900	110,668,800	14.52	-	-	-	82	110,668,800	209,147,900
เลย	49	73,070,000	11	68,846,100	228,070,100	141,916,100	18.62	-	-	-	60	141,916,100	301,140,100
หนองคาย	49	132,508,000	9	28,343,400	102,624,500	160,851,400	21.11	2	115,718,000	836,482,100	60	276,569,400	1,071,614,600
หนองบัวลำภู	17	22,080,000	3	13,720,600	60,801,900	35,800,600	4.70	-	-	-	20	35,800,600	82,881,900
บึงกาฬ	19	18,854,000	11	37,987,700	160,769,400	56,841,700	7.46	1	45,313,000	377,607,800	31	102,154,700	557,231,200
เขต 8	315	481,944,500	54	280,047,900	1,360,138,500	761,992,400	100.00	6	187,752,800	1,537,858,300	375	949,745,200	3,379,941,300

ร่าง พ.ร.บ.จัดสรรงบลงทุน ปี 2567 (บาท) (ไม่รวมผูกพัน)



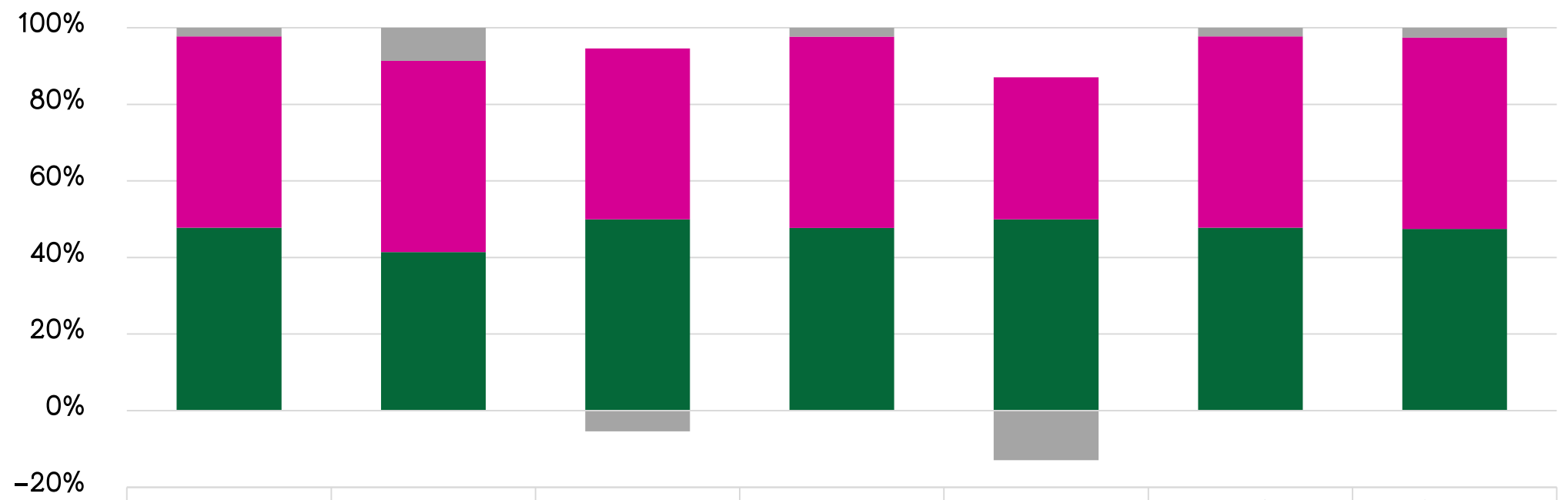
ร่าง พ.ร.บ.จัดสรรงบลงทุน ปี 2567 (ร้อยละ) (ไม่รวมผูกพัน)





เทียบค่าเป้าหมาย กับ วงเงินจัดสรรย้อนหลัง (7 ปี) (ร้อยละ)

ปี 2561-2567



	อุดรธานี	สกลนคร	นครพนม	เลย	หนองคาย	หนองบัวลำภู	บึงกาฬ
■ ส่วนต่าง (%)	1.01	3.12	-1.55	0.63	-4.19	0.47	0.51
■ เป้าหมายจัดสรร (%)	22.62	18.14	12.80	13.86	12.02	10.63	9.93
■ วงเงินจัดสรรจริง (%)	21.61	15.02	14.35	13.23	16.21	10.16	9.42

รายการลงทุนไม่ผ่าน พ.ร.บ. ปี 67 และไม่มีในแผนปี 68

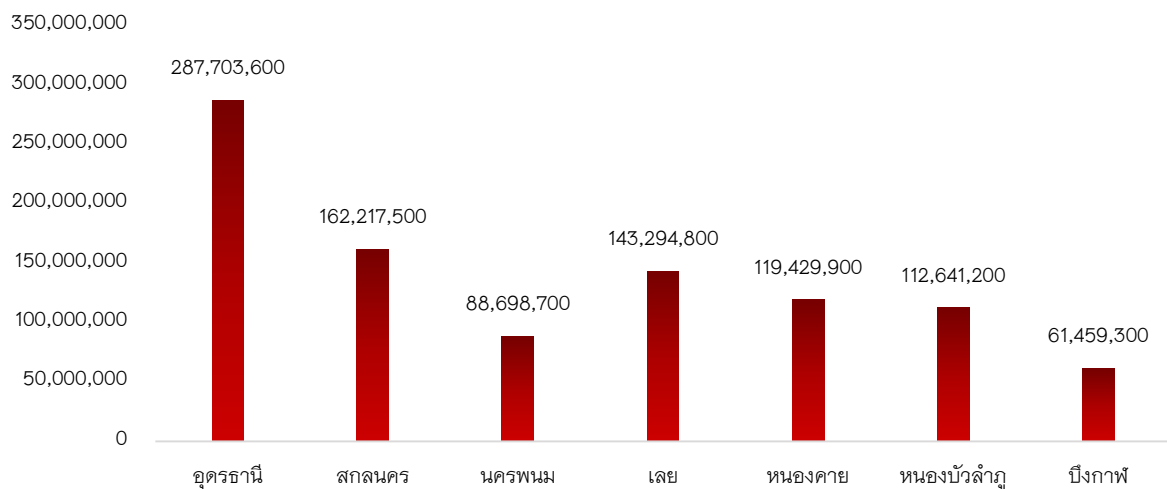
ลำดับ	รายการก่อสร้าง	ราคาต่อหน่วย (บาท)	ภาพรวมตั้งปี 68	ประเภทงบ	จังหวัด
1	ห้องชุดครอบครัว 24 ครอบครัว เป็นอาคาร คสล.3 ชั้น พื้นที่ใช้สอยประมาณ 819 ตารางเมตร สำนักงานสาธารณสุขจังหวัดอุตรธานี ตำบลหมากแข้ง อำเภอเมืองอุตรธานี จังหวัดอุตรธานี	14,068,500.00	2,813,700.00	ก่อสร้างผูกพันใหม่	อุตรธานี
2	อาคารโรงพยาบาลส่งเสริมสุขภาพตำบล เป็นอาคาร คสล.3 ชั้น พื้นที่ใช้สอยประมาณ 819 ตารางเมตร สำนักงานสาธารณสุขจังหวัดอุตรธานี ตำบลหมากแข้ง อำเภอเมืองอุตรธานี จังหวัดอุตรธานี	11,978,200.00	2,395,700.00	ก่อสร้างผูกพันใหม่	อุตรธานี
3	อาคารพักแพทย์ 24 ญูนิต เป็นอาคาร คสล.4 ชั้น พื้นที่ใช้สอยประมาณ 1,788 ตารางเมตร (โครงสร้างต้านแผ่นดินไหว) โรงพยาบาลโพธิสัย ตำบลจุมพล อำเภอโพธิสัย จังหวัดหนองคาย	27,107,500.00	5,421,500.00	ก่อสร้างผูกพันใหม่	หนองคาย
4	ห้องชุดครอบครัว 24 ครอบครัว เป็นอาคาร คสล.3 ชั้น พื้นที่ใช้สอยประมาณ 819 ตารางเมตร (โครงสร้างต้านแผ่นดินไหว) โรงพยาบาลสังคม ตำบลผาตั้ง อำเภอสังคม จังหวัดหนองคาย	14,946,100.00	2,989,300.00	ก่อสร้างผูกพันใหม่	หนองคาย
5	อาคารผ่าตัด ผู้ป่วยหนัก และผู้ป่วยใน เป็นอาคาร คสล.6 ชั้น พื้นที่ใช้สอยประมาณ 7,304 ตารางเมตร โรงพยาบาลเพ็ญ ตำบลเพ็ญ อำเภอเพ็ญ จังหวัดอุตรธานี	204,298,800.00	40,859,800.00	ก่อสร้างผูกพันใหม่	อุตรธานี
6	อาคารผู้ป่วยนอก 5 ชั้น เป็นอาคาร คสล.5 ชั้น พื้นที่ใช้สอยประมาณ 9,796 ตารางเมตร (โครงสร้างต้านแผ่นดินไหว) โรงพยาบาลนาแก ตำบลนาแก อำเภอนาแก จังหวัดนครพนม	191,977,200.00	38,395,500.00	ก่อสร้างผูกพันใหม่	นครพนม
7	อาคารพักแพทย์ 40 ญูนิต เป็นอาคาร คสล.6 ชั้น พื้นที่ใช้สอยประมาณ 2,702 ตารางเมตร (โครงสร้างต้านแผ่นดินไหว) โรงพยาบาลนครพนม ตำบลในเมือง อำเภอเมืองนครพนม จังหวัดนครพนม	42,671,200.00	8,534,300.00	ก่อสร้างผูกพันใหม่	นครพนม
8	อาคารพักเจ้าหน้าที่ 96 ห้อง เป็นอาคาร คสล.7 ชั้น พื้นที่ใช้สอยประมาณ 3,908 ตารางเมตร โรงพยาบาลอุตรธานี ตำบลหมากแข้ง อำเภอเมืองอุตรธานี จังหวัดอุตรธานี	71,798,400.00	14,359,700.00	ก่อสร้างผูกพันใหม่	อุตรธานี
9	ห้องชุดครอบครัว 24 ครอบครัว เป็นอาคาร คสล.3 ชั้น พื้นที่ใช้สอยประมาณ 819 ตารางเมตร โรงพยาบาลหนองหาน ตำบลหนองหาน อำเภอหนองหาน จังหวัดอุตรธานี	14,068,500.00	2,813,700.00	ก่อสร้างผูกพันใหม่	อุตรธานี
10	อาคารสนับสนุนบริการ เป็นอาคาร คสล.8 ชั้น พื้นที่ใช้สอยประมาณ 7,966 ตารางเมตร โรงพยาบาลอุตรธานี ตำบลหมากแข้ง อำเภอเมืองอุตรธานี จังหวัดอุตรธานี	175,452,600.00	35,090,600.00	ก่อสร้างผูกพันใหม่	อุตรธานี
11	อาคารผู้ป่วยนอก 6 ชั้น เป็นอาคาร คสล.6 ชั้น พื้นที่ใช้สอยประมาณ 2,085 ตารางเมตร โรงพยาบาลศรีบุญเรือง ตำบลเมืองใหม่ อำเภอศรีบุญเรือง จังหวัดหนองบัวลำภู	83,190,600.00	16,638,200.00	ก่อสร้างผูกพันใหม่	หนองบัวลำภู



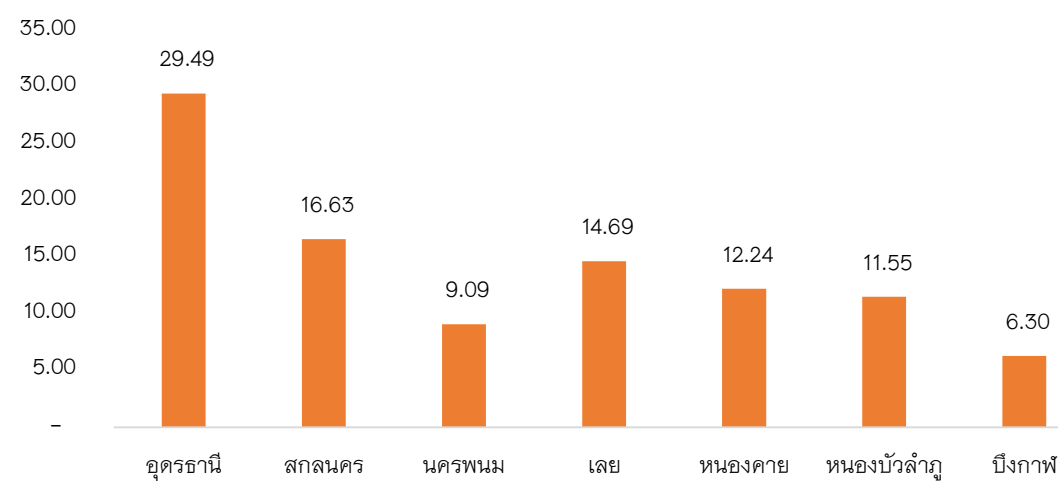
สรุปค่าของบลงทุน พ.ร.บ.ฯ ปีงบประมาณ พ.ศ.2568 (ณ มกราคม 2567)

จังหวัด	ครุภัณฑ์				ก่อสร้าง					ครุภัณฑ์+ก่อสร้าง				
	จำนวน	จำนวน	วงเงินรวม	ร้อยละ	จำนวน	จำนวน	วงเงินปี 68	ร้อยละ	วงเงินผูกพัน	จำนวน	จำนวน	วงเงินปี 68	ร้อยละ	วงเงินผูกพัน
	(รายการ)	(หน่วย)	(บาท)		(รายการ)	(หน่วย)	(บาท)		(บาท)	(รายการ)	(หน่วย)	(บาท)		(บาท)
อุดรธานี	69	96	72,481,800	19.49	70	70	215,221,800	35.66	816,637,500	139	166	287,703,600	29.49	1,104,341,100
สกลนคร	24	27	61,254,100	16.47	22	22	100,963,400	16.73	420,849,300	46	49	162,217,500	16.63	583,066,800
นครพนม	11	29	36,428,000	9.79	2	2	52,270,700	8.66	261,353,300	13	31	88,698,700	9.09	350,052,000
เลย	45	92	83,119,000	22.35	16	16	60,175,800	9.97	210,868,100	61	108	143,294,800	14.69	354,162,900
หนองคาย	31	69	49,936,000	13.43	16	17	69,493,900	11.52	248,351,900	47	86	119,429,900	12.24	367,781,800
หนองบัวลำภู	27	32	43,815,000	11.78	12	12	68,826,200	11.40	197,282,900	39	44	112,641,200	11.55	309,924,100
บึงกาฬ	30	32	24,921,700	6.70	22	23	36,537,600	6.05	79,063,800	52	55	61,459,300	6.30	140,523,100
เขต 8	237	377	371,955,600	100.00	160	162	603,489,400	100.00	2,234,406,800	397	539	975,445,000	100.00	3,209,851,800

วงเงินค่าขอปี 68 (บาท)



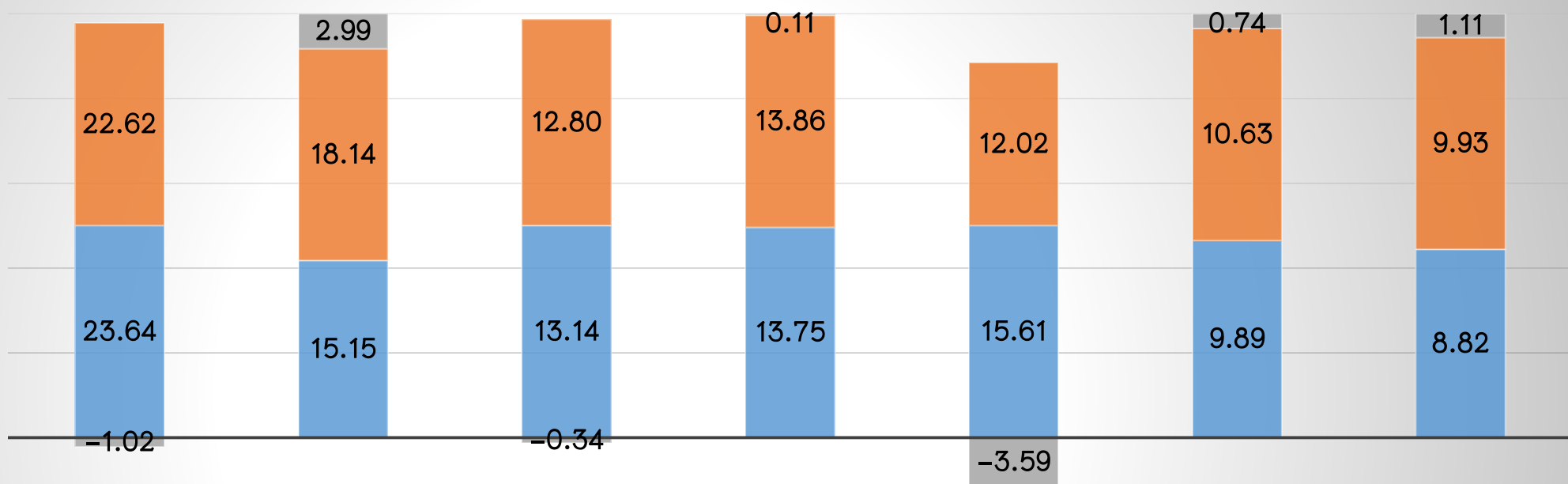
ร้อยละวงเงินค่าขอ ปี 68





เทียบค่าเป้าหมาย กับ วงเงินจัดสรรย้อนหลัง (7 ปี) (ร้อยละ)

ปี 2562-2568



	อุดรธานี	สกลนคร	นครพนม	เลย	หนองคาย	หนองบัวลำภู	บึงกาฬ
■ ส่วนต่าง (%)	-1.02	2.99	-0.34	0.11	-3.59	0.74	1.11
■ เป้าหมายจัดสรร (%)	22.62	18.14	12.80	13.86	12.02	10.63	9.93
■ วงเงินจัดสรรจริง (%)	23.64	15.15	13.14	13.75	15.61	9.89	8.82

หมายเหตุ : เป็นเพียงการประมาณการได้รับจัดสรรปี 2568

ขอมติที่ประชุมรับรองงบลงทุน พ.ร.บ. ใช้จ่ายประจำปีงบประมาณ พ.ศ.2568

รายการแผนค่าของลงทุน พ.ร.บ.ฯ
ปีงบประมาณ พ.ศ.2568



ขอขอบคุณ