



การดำเนินการตามนโยบายของผู้บริหารในด้านสวัสดิการ ของสำนักงานปลัดกระทรวงสาธารณสุข

1. จัดตั้งศูนย์ดูแลเด็กเล็ก สป. อาคาร 5 ชั้น 1

การดำเนินการ

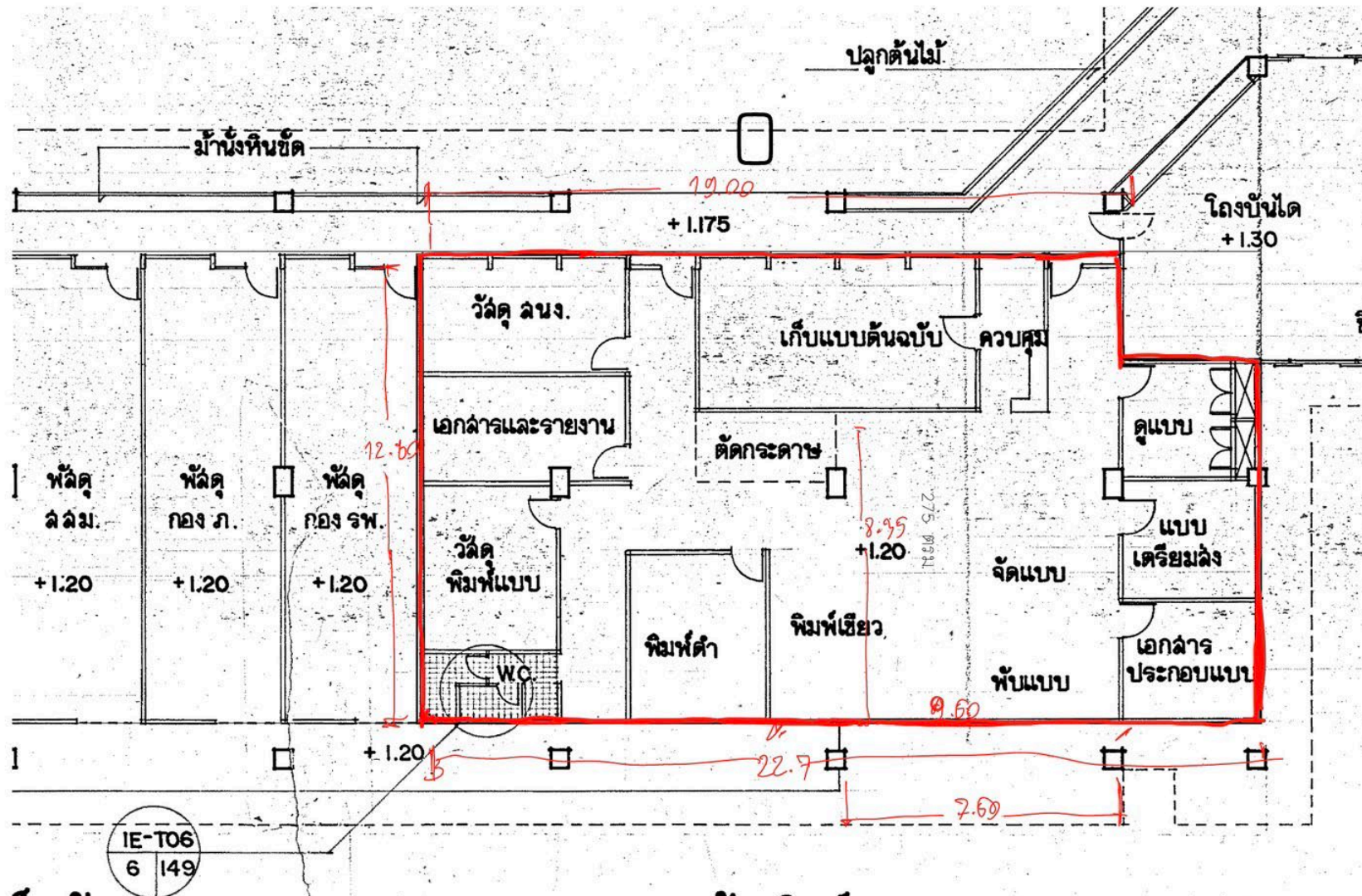
- เขียนโครงการศูนย์ดูแลเด็กเล็ก สป.
- ประสานกองแบบแผน กรมสนับสนุนบริการสุขภาพ เพื่อออกแบบการสร้าง
- ประสานกรมอนามัยเพื่อขอแบบตัวอย่าง
- ติดต่อประสานกระทรวงการพัฒนาสังคมและความมั่นคงของมนุษย์
- จัดตั้งคณะทำงาน
- รับสมัครพี่เลี้ยงเด็ก

**ระยะเวลาในการดำเนินงานโดยประมาณ

เริ่ม 15 ม.ค. 67 แล้วเสร็จ 31 มี.ค. 67



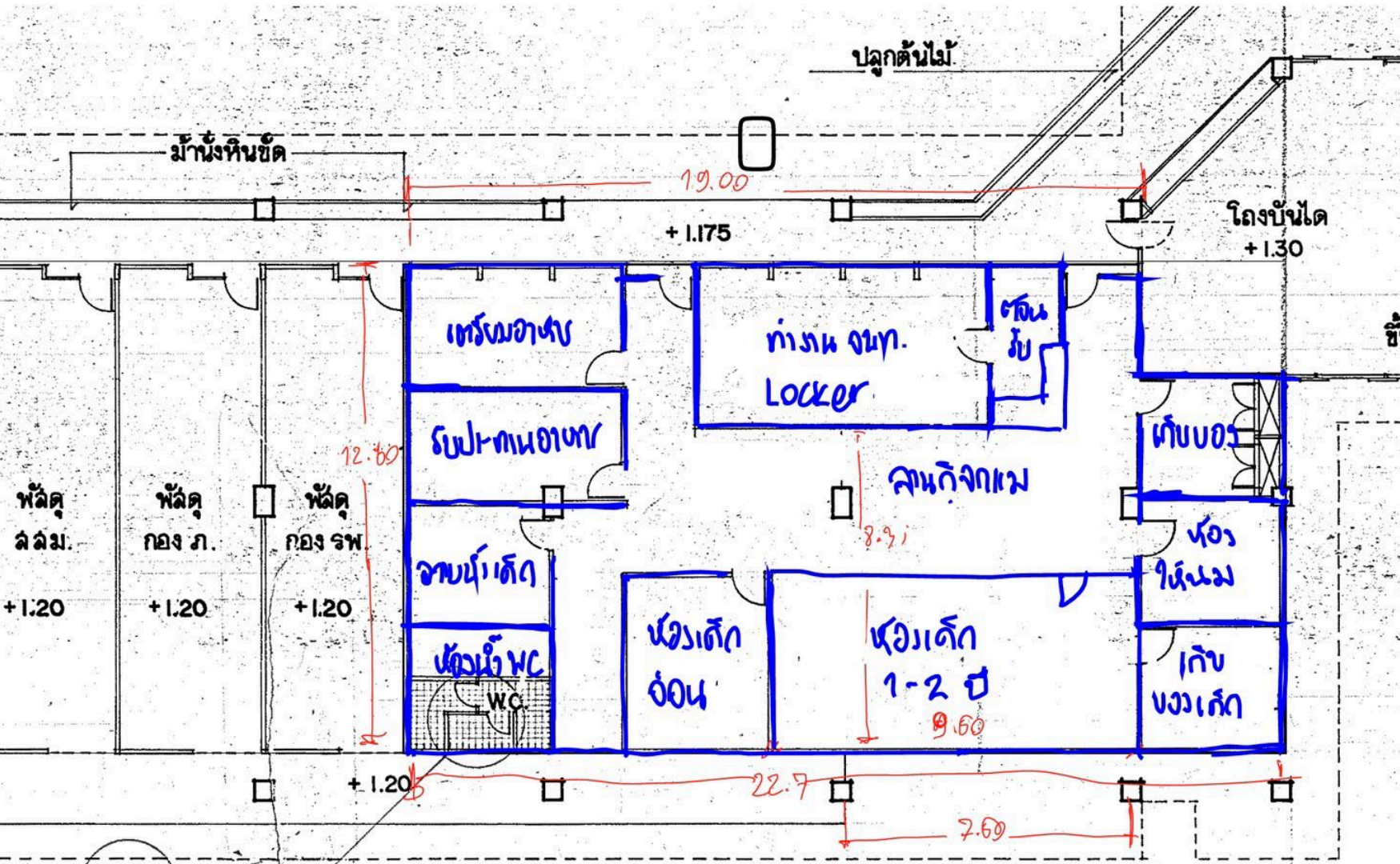
เดิมเป็นห้องพิมพ์แบบของกองแบบแผน กรม สบส.
พื้นที่ใช้สอย 275 ตร.ม.



เก็บวัลดู กอง รพ. กอง ก. ลม.

ห้องพิมพ์แบบ กองแบบแผน
เดิมพื้นที่ใช้สอย 275 ตร.ม.

แบบร่างศูนย์ดูแลเด็กเล็ก สป. โดยกองแบบแผน กรม สบส.
พื้นที่ใช้สอย 275 ตร.ม.



แบบร่างศูนย์เลี้ยงเด็ก สป.

- ปรับปรุงห้องพิมพ์แบบเดิมดังต่อไปนี้
1. ทำฝ้าเพดานใหม่
 2. ปูพื้นยางม้วนใหม่
 3. ขยายพื้นที่ห้องน้ำเปลี่ยนกระเบื้องและสุขภัณฑ์เด็ก
 4. เพิ่มห้องอาบน้ำเด็กอ่อน
 5. กั้นผนังใหม่บางส่วนและทาสีผนังเดิม
 6. เพิ่มระบบปรับอากาศใหม่
 7. เปลี่ยนหลอดไฟใหม่
 8. เพิ่มระบบท่อสุขาภิบาลใหม่

บ.พัสดุ กอง รพ. กอง ก. ลล.ม.

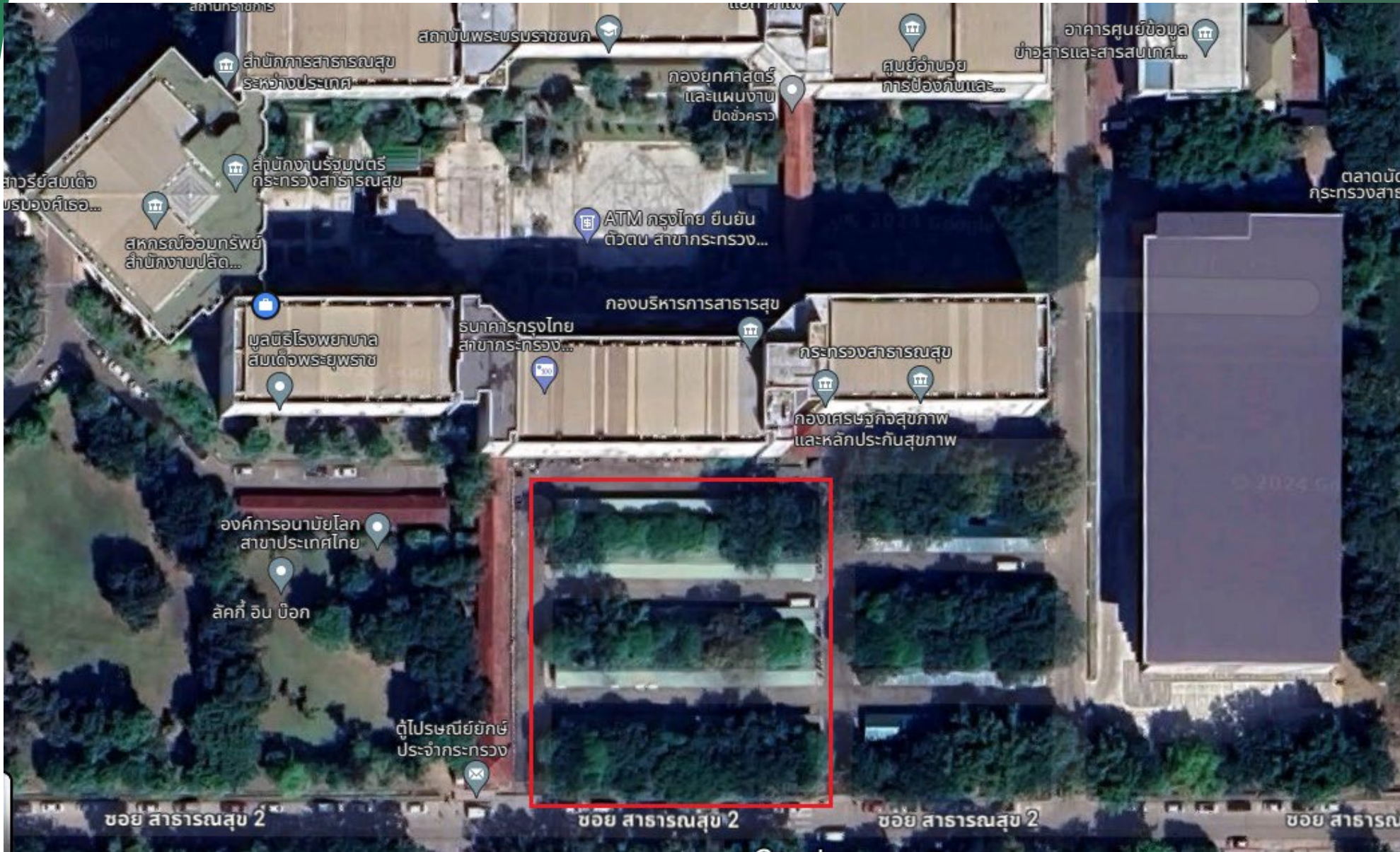
แบบแปลนปรับปรุงศูนย์เลี้ยงเด็กวอล์ก ไทยเหนือ กรมอนามัย



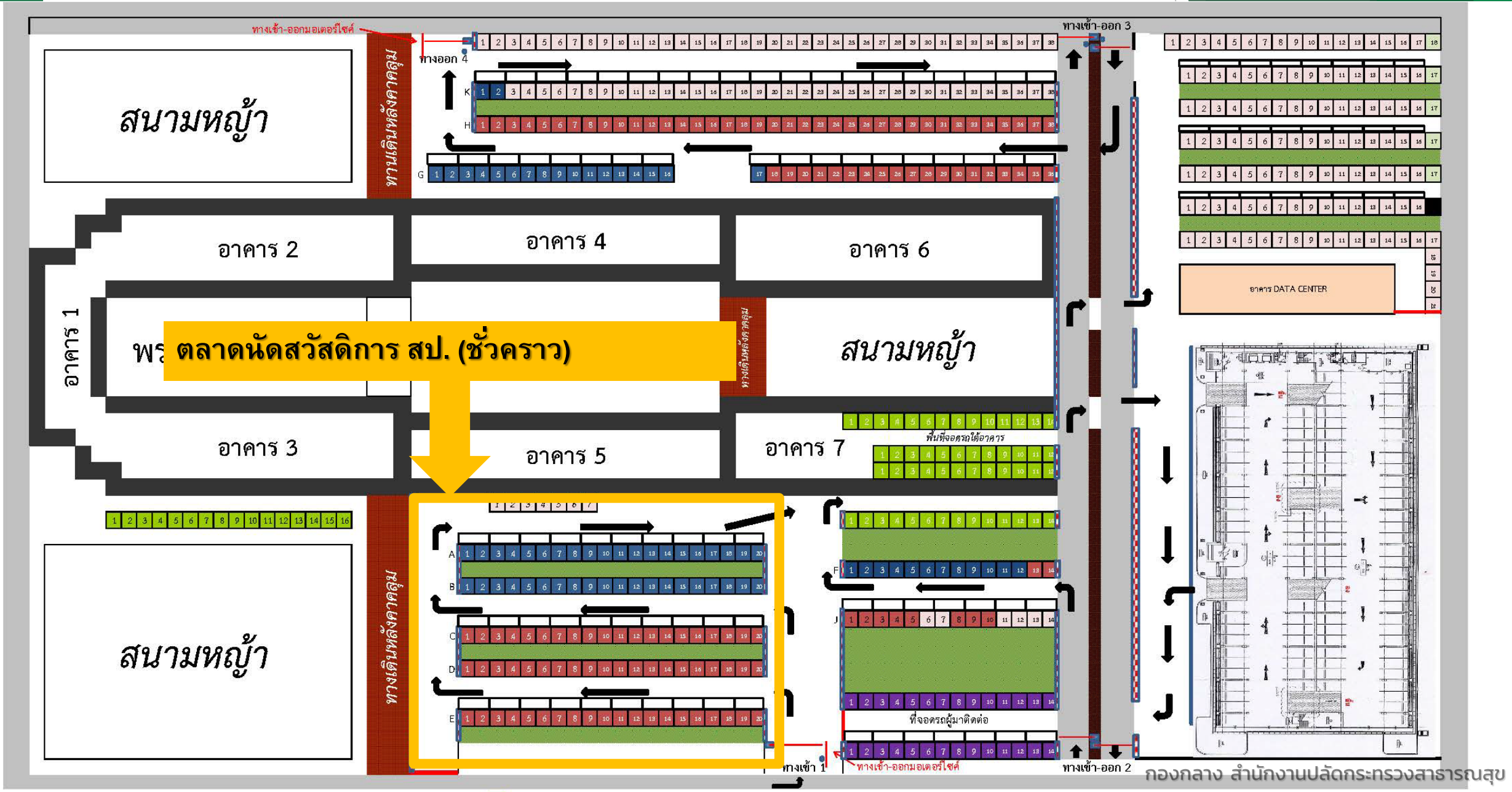
- พื้นที่รวมของโครงการ 790 ตารางเมตร
- ราคาทำก่อสร้างโครงการ 13,353,200 บาท
- ราคาเฉลี่ย 16,900 บาท ต่อ ตารางเมตร

แปลนปรับปรุงศูนย์เลี้ยงเด็กวอล์ก ไทยเหนือ

2. ตลาดนัดสวัสดิการ สป. (ชั่วคราว) บริเวณลานจอดรถหลังอาคาร 5

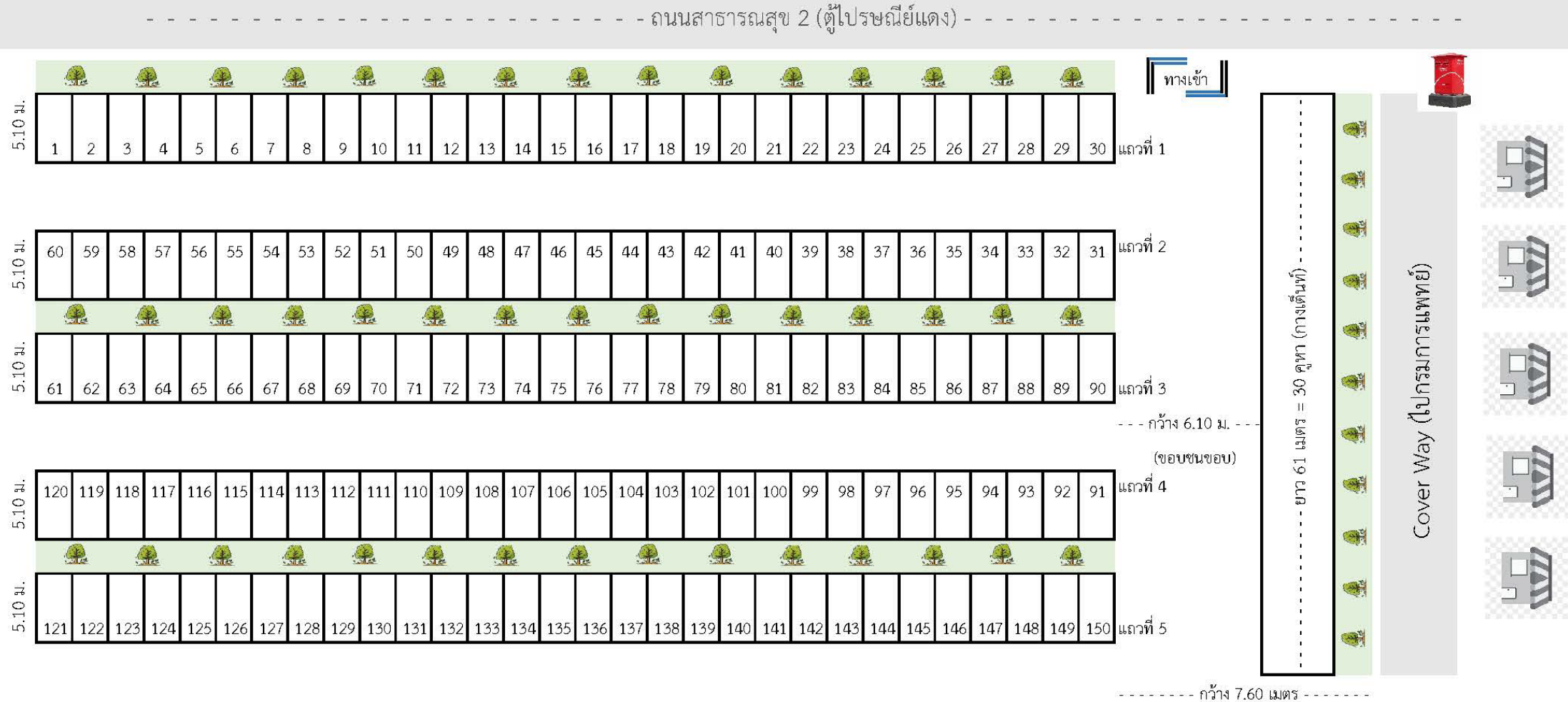


2. ตลาดนัดสวัสดิการ สป. (ชั่วคราว) บริเวณลานจอดรถหลังอาคาร 5



2. ตลาดนัดสวัสดิการ สป. (ชั่วคราว) บริเวณลานจอดรถหลังอาคาร 5

ผังบริเวณลานจอดรถ หลังอาคาร 5 จำนวน 180 คูหา



อาคาร 5 สป.



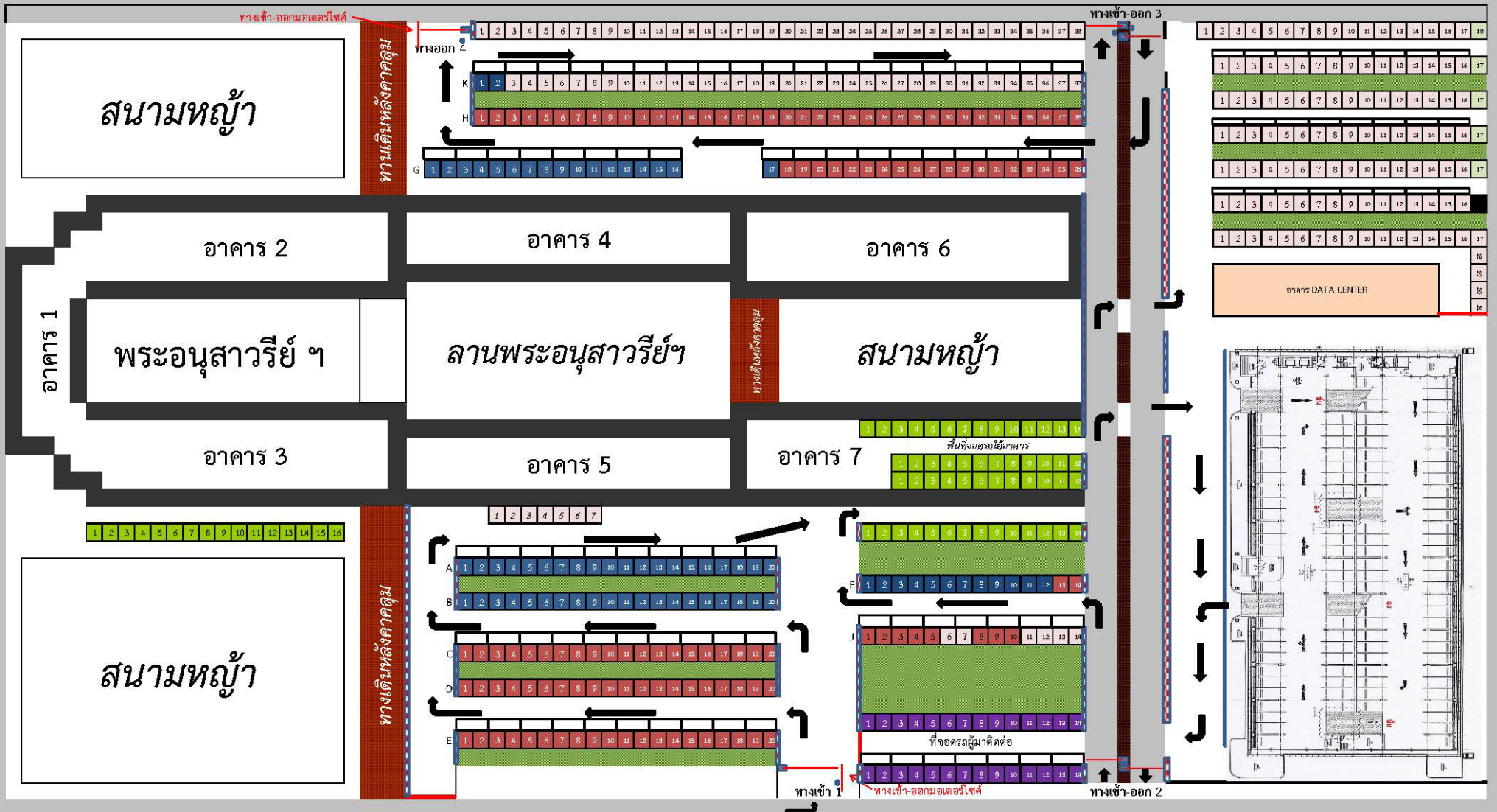


3. การใช้ที่จอดรถ

ตามมติที่ประชุมคณะกรรมการบริหารสถานที่จอดรถและระบบการจราจร
สำนักงานปลัดกระทรวงสาธารณสุข ครั้งที่ 1/2566 เมื่อวันที่ 6 มิถุนายน 2566
ได้กำหนดให้ผู้ที่ต้องการนำรถขึ้นจอดบนอาคารจอดรถ

1. จะต้องใช้ “คีย์การ์ด(สีขาว)” สแกนผ่านไม้กั้นสำหรับเข้าลานจอดรถก่อน
2. กดรับบัตรที่ตู้บริเวณทางขึ้นอาคารจอดรถ เพื่อให้ไม้กั้นทางขึ้นอาคารจอดรถเปิด
3. การออกจากอาคารจอดรถต้องเสียบบัตร (ที่ได้รับจากตู้ทางขึ้นอาคาร) คั่นที่ตู้บริเวณ
ทางออกอาคารจอดรถ
4. ใช้ “คีย์การ์ด(สีขาว)” สแกนผ่านไม้กั้นสำหรับออกลานจอดรถ

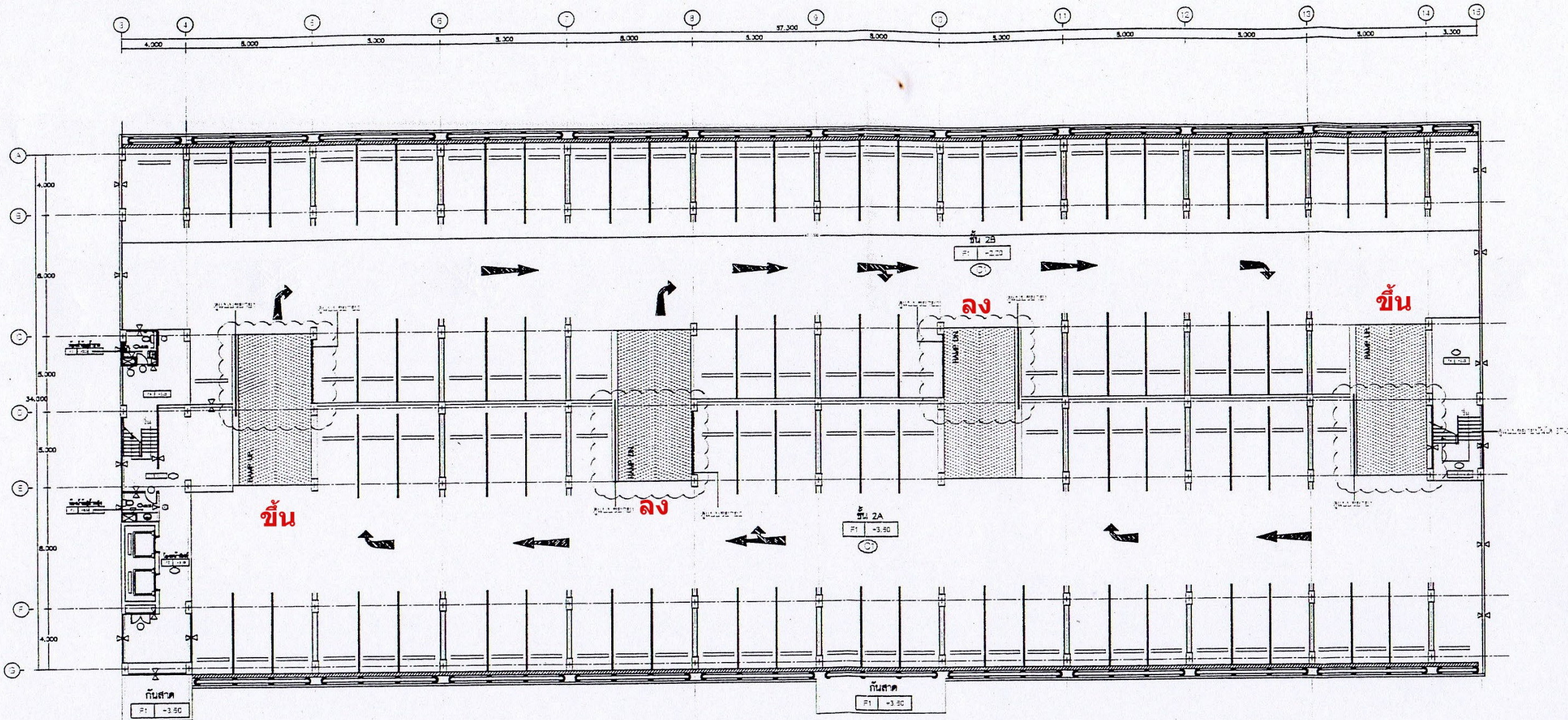
แผนผังการจัดสรรพื้นที่จอดรถและระบบจราจร สำนักงานปลัดกระทรวงสาธารณสุข



- | | | | |
|----|--|---|-------------------|
| 1. | | ช่องจอดรถยนต์ผู้บริหารระดับสูง | จำนวน 68 ช่องจอด |
| 2. | | ช่องจอดรถยนต์ผู้อำนวยการ/รองผู้อำนวยการ | จำนวน 71 ช่องจอด |
| 3. | | ช่องจอดรถยนต์ราชการ | จำนวน 127 ช่องจอด |
| 4. | | ช่องจอดรถยนต์เจ้าหน้าที่ สป. | จำนวน 249 ช่องจอด |
| 5. | | ช่องจอดรถยนต์ผู้มาติดต่อราชการ | จำนวน 28 ช่องจอด |
| 6. | | อาคารจอดรถ | จำนวน 600 ช่องจอด |
| | | | รวม 1,143 ช่องจอด |

รถผู้บริหารระดับผู้อำนวยการที่ย้ายจากที่จอดรถหลังอาคาร 5

ให้จอดบนอาคารจอดรถ ชั้น 2B



4. ร้านค้าสวัสดิการ

ตั้งอยู่บริเวณทางเดิน สป. ไปกรมการแพทย์ (ร้านนมชมพูเดิม)



นำตู้คอนเทนเนอร์เนอร์จำนวน 5 ตู้ มารีโนเวทเป็นร้านค้าสวัสดิการ

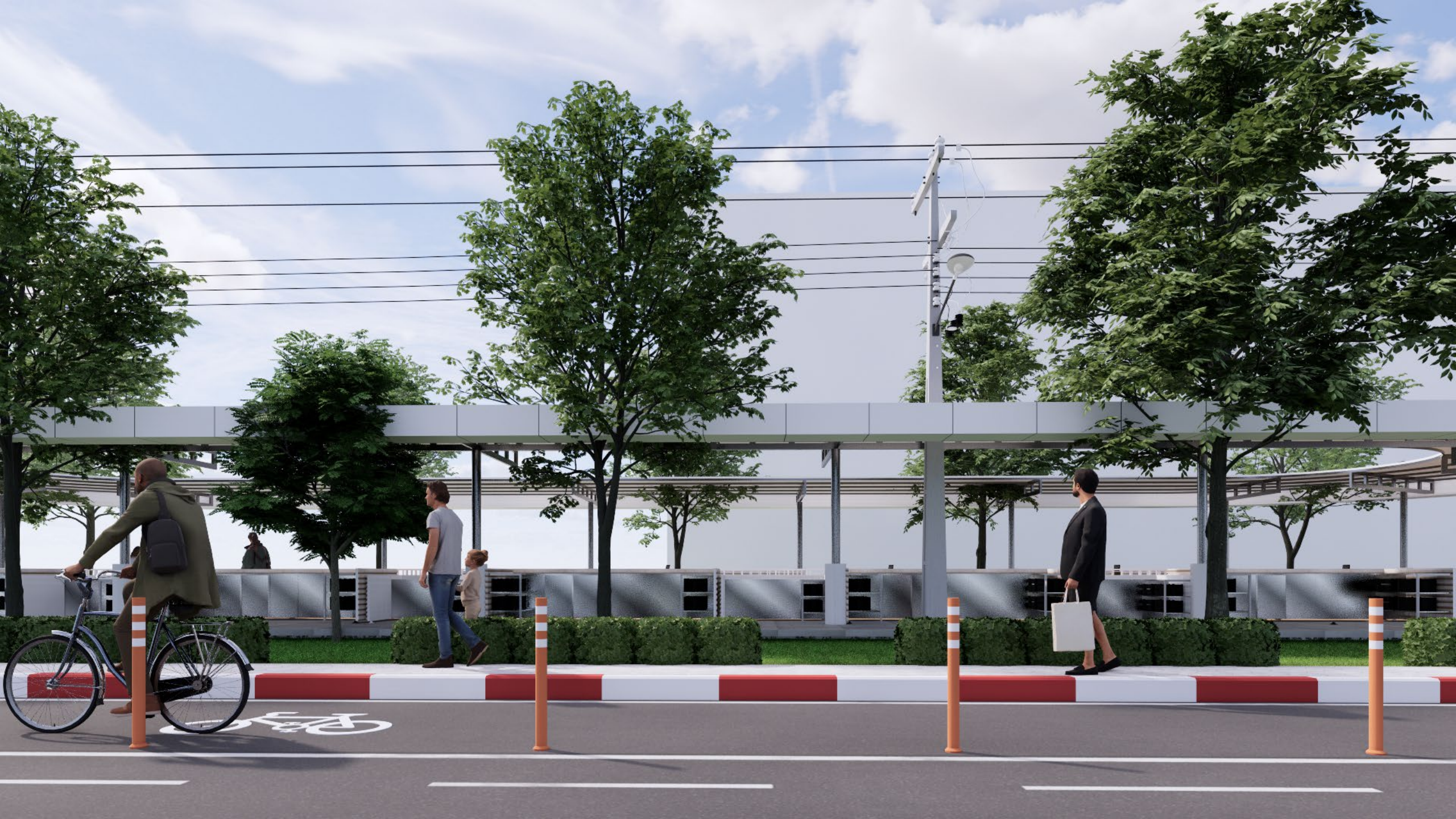




5. ตลาดนัดสวัสดิการ สป. (โดยวิธีการถมคลอง วางท่อ)









อินคิคลองรับ

ตลาด งาม

ตลาด งาม



ยินดีต้อนรับ

ตลาด ราชบุรี





6. ตูโซ่วโล่รางวัล และของทีระลึก











7. Co-working Space

บริเวณพื้นที่ระหว่างอาคาร 6 และ 7



การออกแบบ: บริษัทสถาปัตย์ร่วมสมัย จำกัด

ลิขสิทธิ์ของ

MUTCHANU
Corporation Co.,Ltd.



สวนสุขภาพ

ลิขสิทธิ์เฉพาะ

MUTCHANU
Corporation Co.,Ltd.



ลิขสิทธิ์เฉพาะ
MUTCHANU
Corporation Co.,Ltd.



ลิสทิงริโอพา-

MUTCHANU
Corporation Co.,Ltd.



ลิขสิทธิ์เฉพาะ-

MUTCHANU

Corporation Co.,Ltd.



ลิบสิทรีเฉพา-

MUTCHANU
Corporation Co.,Ltd.



ลิขสิทธิ์เฉพาะ

MUTCHANU
Corporation Co.,Ltd.

8. สร้างรูปปั้นช้างประจำกระทรวงสาธารณสุข

