

# รายงานสถานการณ์ทางการเงิน ณ ไตรมาส 1 ของปี 2567



ข้อมูล ณ 15 มค 67

นายแพทย์ดิเรก สุตแดน  
ผู้อำนวยการกองเศรษฐกิจสุขภาพและหลักประกันสุขภาพ  
สำนักงานปลัดกระทรวงสาธารณสุข



สำนักงานปลัดกระทรวงสาธารณสุข  
กองเศรษฐกิจสุขภาพและหลักประกันสุขภาพ

# กรอบการนำเสนอ

1. ภาพรวมการให้บริการของสถานบริการกระทรวงสาธารณสุข
2. สถานการณ์การเฝ้าระวังของหน่วยบริการสังกัดกระทรวงสาธารณสุข

## วัตถุประสงค์

เสนอเพื่อทราบแนวทางการดำเนินการด้านการเฝ้าระวังการคลัง

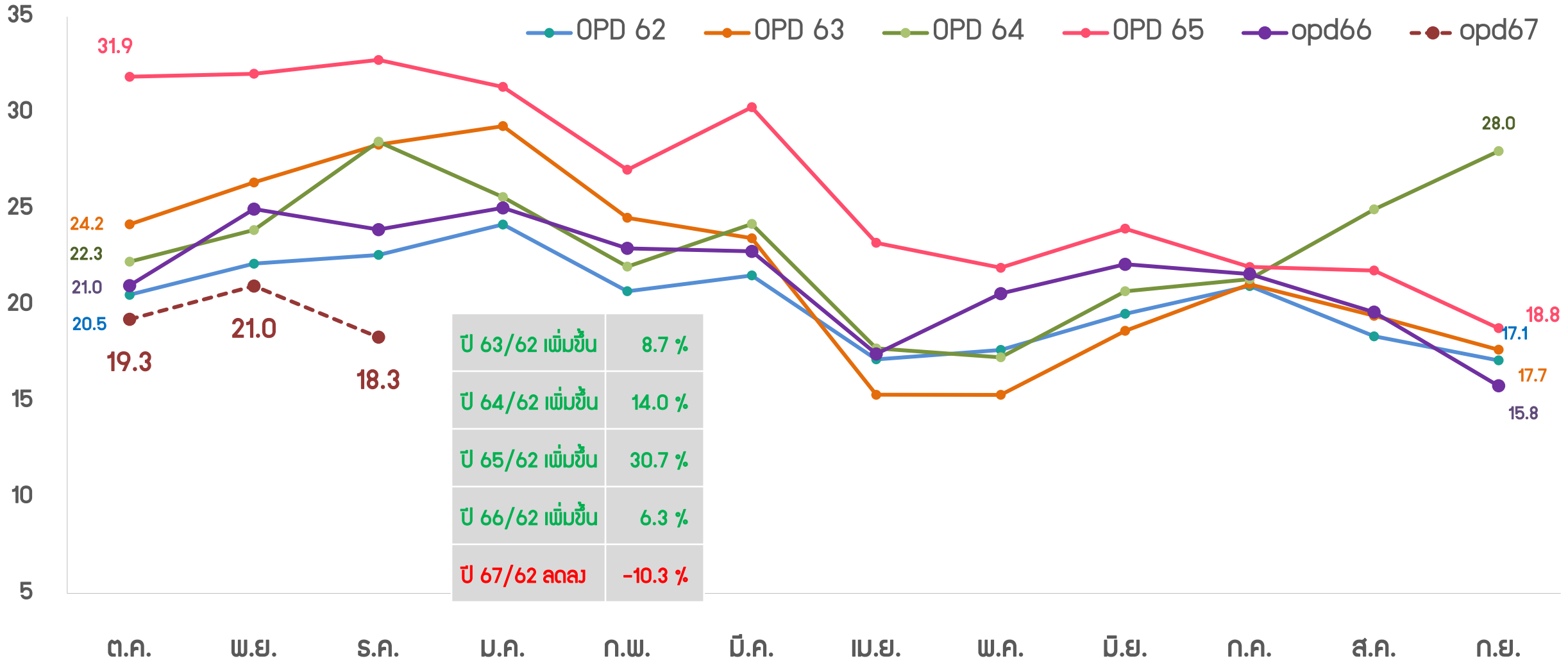


# ภาพรวม : ข้อมูลบริการของโรงพยาบาล และ รพ.สต. ปี 2562 - 2567 (Q1)

ล้านครั้ง

## จำนวนผู้ป่วยนอก (visit)

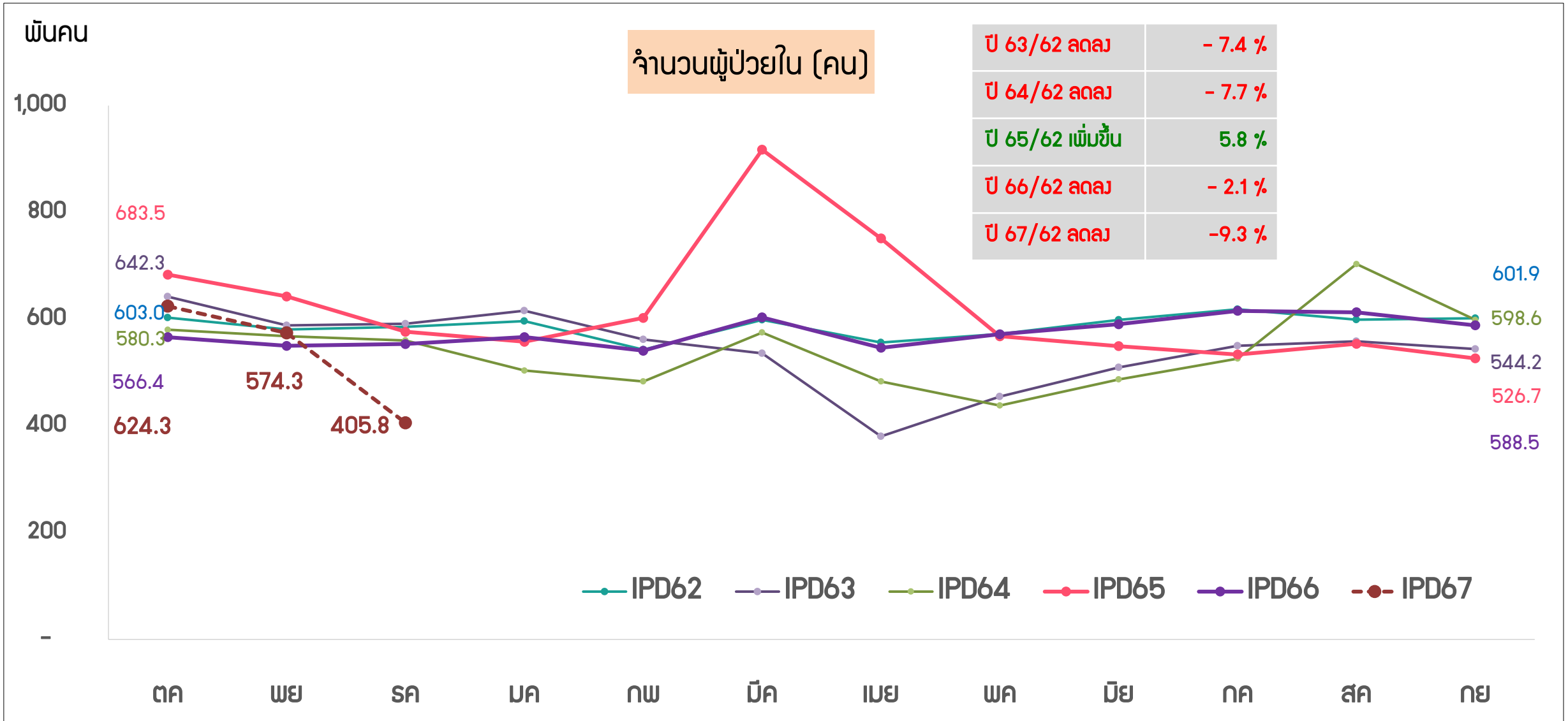
OPD 62   OPD 63   OPD 64   OPD 65   opd66   opd67



ปี 63/62 เพิ่มขึ้น	8.7 %
ปี 64/62 เพิ่มขึ้น	14.0 %
ปี 65/62 เพิ่มขึ้น	30.7 %
ปี 66/62 เพิ่มขึ้น	6.3 %
ปี 67/62 ลดลง	-10.3 %

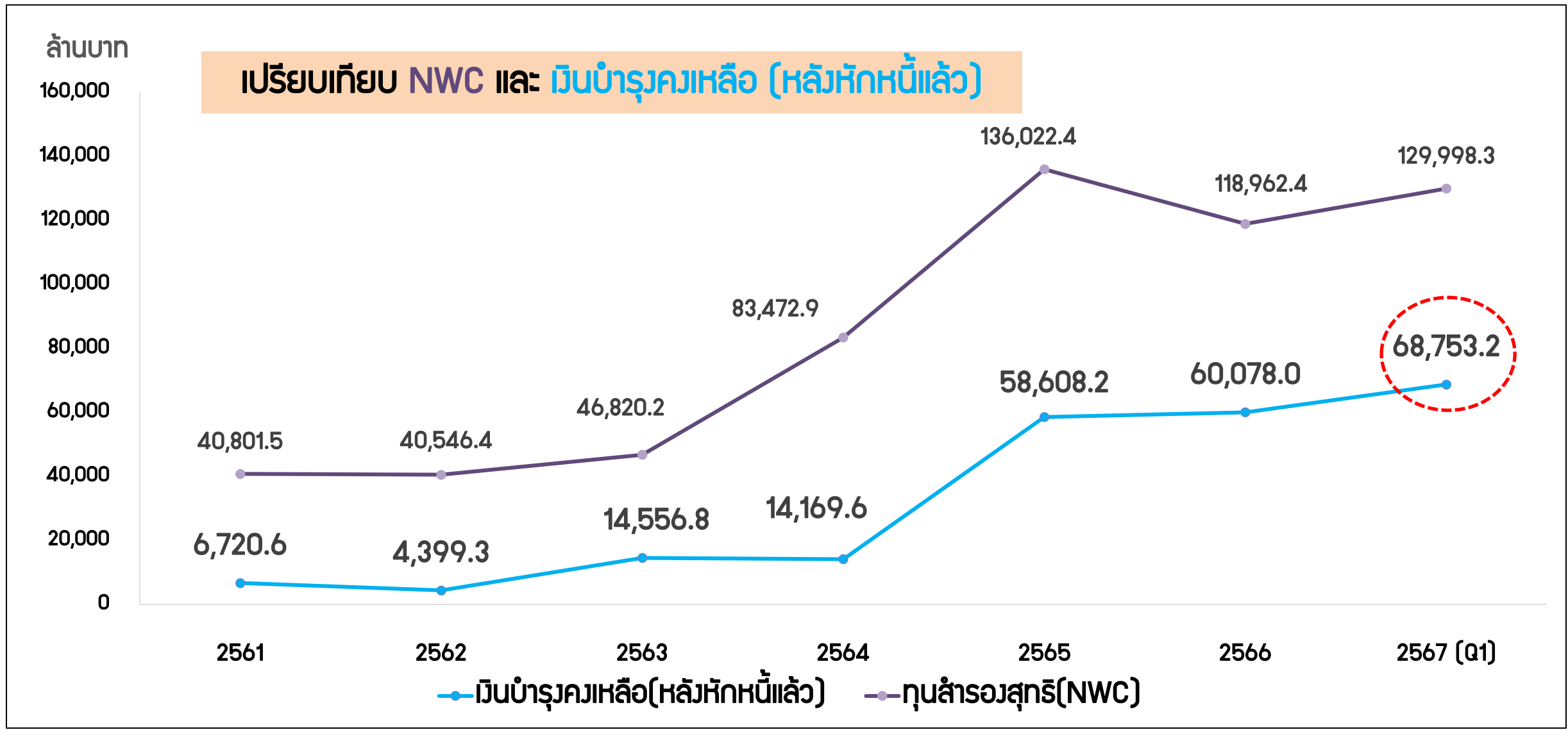


# ภาพรวม : ข้อมูลบริการของโรงพยาบาล ปี 2562 - 2567 (Q1)





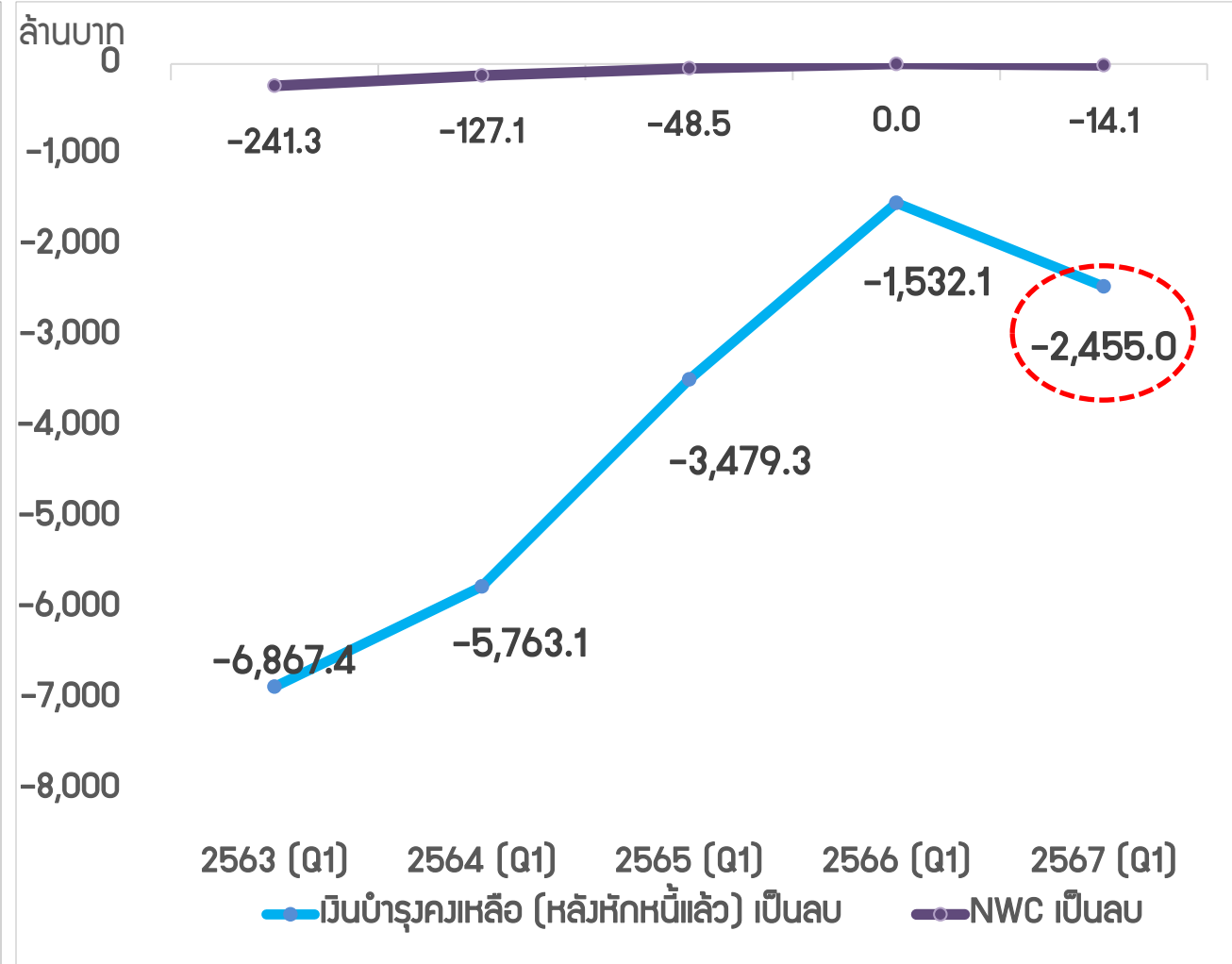
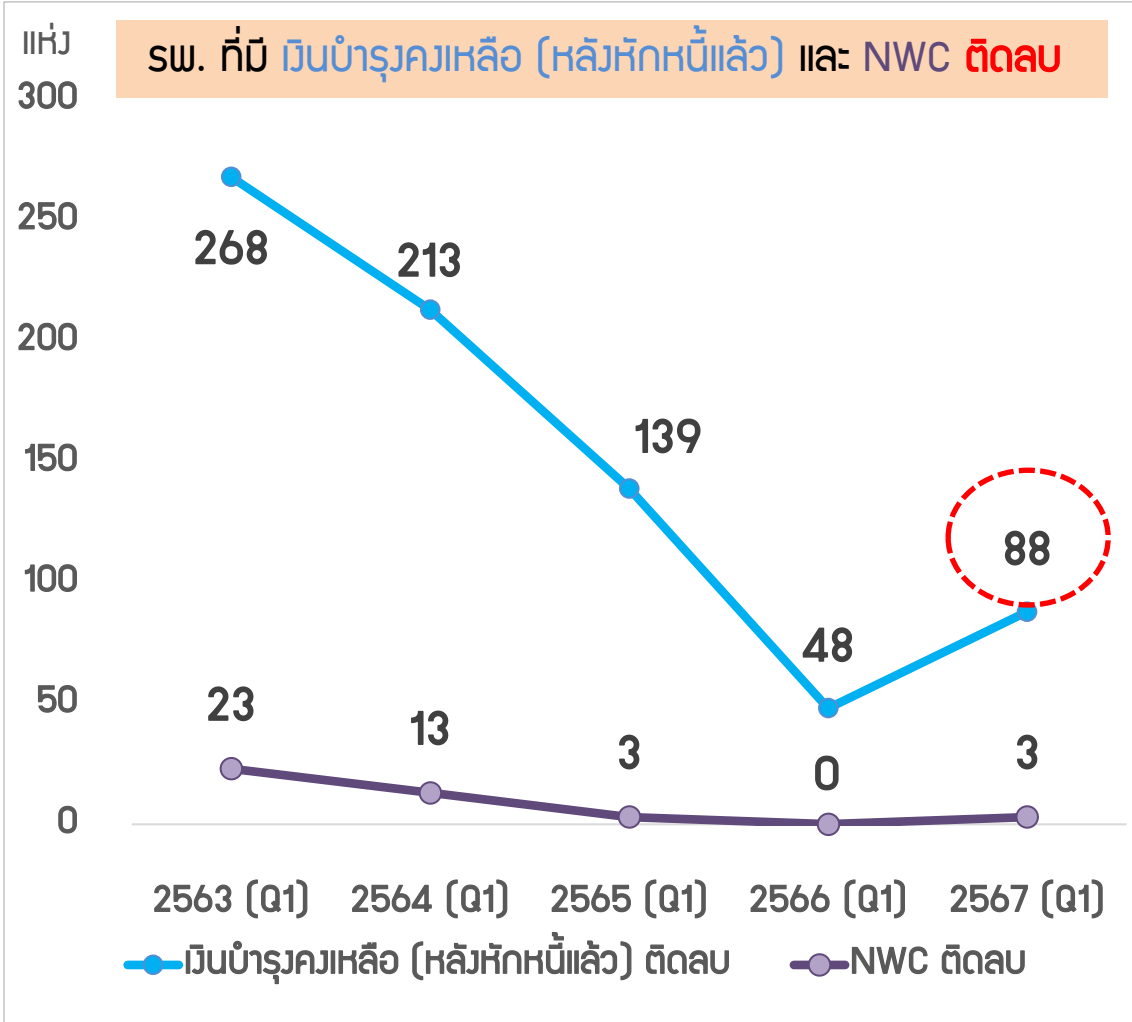
# สถานการณ์ทางการเงินของหน่วยบริการสังกัด สป.สร. ปี 2561 - 2567 (Q1)



หมายเหตุ : ข้อมูลงบการเงินของหน่วยบริการ (ปี 2567) ณ วันที่ 14 ม.ค. 67 จำนวน 894 แห่ง



# เปรียบเทียบ NWC และ เงินบำรุงคงเหลือ (หลังหักหนี้แล้ว) **ติดลบ** ณ ไตรมาส 1 ของปี 2563 - 2567



# อัตราการเปลี่ยนแปลงทุนสำรองสุทธิ (NWC) ปี 2563 – 2567 (Q1)

หน่วย : ล้านบาท

รายการ	2563	2564	2565	2566	2567	อัตราการเปลี่ยนแปลง (%) 2567 (Q1)/2566
เงินสดและรายการ เทียบเท่าเงินสด	60,919	66,470	104,024	104,597	115,818	10.7
ลูกหนี้ค่ารักษาพยาบาล	21,115	54,277	54,689	41,817	46,185	10.4
ลูกหนี้อื่น	952	1,061	1,142	1,175	1,230	4.7
วัสดุคงคลัง	9,438	11,043	10,550	11,065	12,412	12.2
สินทรัพย์หมุนเวียนอื่น	1,750	3,731	11,410	5,219	1,818	-65.2
สินทรัพย์หมุนเวียน	94,175	136,582	181,815	163,873	177,462	8.3
หนี้สินหมุนเวียน	47,355	53,099	45,792	44,911	47,464	5.7
ทุนสำรองสุทธิ (NWC)	46,820	83,483	136,022	118,962	129,998	9.3
เงินบำรุงคงเหลือ (หลังหักหนี้แล้ว)	14,557	14,169	58,608	60,078	68,753	14.4

หมายเหตุ : ข้อมูลงบการเงินของหน่วยบริการ (ปี 2567) ณ วันที่ 14 ม.ค. 67 จำนวน 894 แห่ง

กองเศรษฐกิจสุขภาพและหลักประกันสุขภาพ สำนักงานปลัดกระทรวงสาธารณสุข | 7

# เงินกู้สำรองสุทธิ และเงินบำรุงคงเหลือ(หลังหักหนี้แล้ว) รายเขตสุขภาพ ปี 2563 – 2567 (Q1)

เขต	ทุนสำรองสุทธิ (NWC) ลบ.					เงินบำรุงคงเหลือ (หลังหักหนี้แล้ว) ลบ.				
	2563	2564	2565	2566	2567 (Q1)	2563	2564	2565	2566	2567 (Q1)
1	5,270	6,900	10,065	9,046	10,263	2,594	2,640	3,510	3,692	4,746
2	2,256	3,714	6,272	5,208	5,625	712	761	2,232	2,142	2,296
3	2,485	3,454	5,570	4,733	5,410	1,277	984	2,847	2,811	3,193
4	2,904	6,969	11,106	9,686	10,039	-395	-552	3,156	3,704	3,985
5	3,975	10,196	16,777	16,615	17,785	614	1,782	9,325	10,364	11,040
6	6,875	13,144	21,076	19,648	20,666	2,846	3,975	11,042	11,754	12,725
7	2,876	5,659	8,915	7,420	7,934	284	242	2,822	2,868	3,602
8	2,896	5,203	7,774	5,925	7,256	-252	-1,102	1,433	762	1,637
9	7,249	11,066	16,099	13,287	14,489	3,552	2,952	7,655	6,904	8,162
10	4,034	5,885	9,341	7,447	8,324	1,788	1,188	3,695	3,521	4,118
11	2,685	4,724	10,518	10,033	10,926	140	-23	3,486	5,191	5,759
12	3,313	6,569	12,512	9,913	11,281	1,398	1,322	7,406	6,367	7,490
รวม	46,820	83,483	136,022	118,962	129,998	14,557	14,169	58,608	60,078	68,753

หมายเหตุ : ข้อมูลงบการเงินของหน่วยบริการ (ปี 2567) ณ วันที่ 14 ม.ค. 67 จำนวน 894 แห่ง

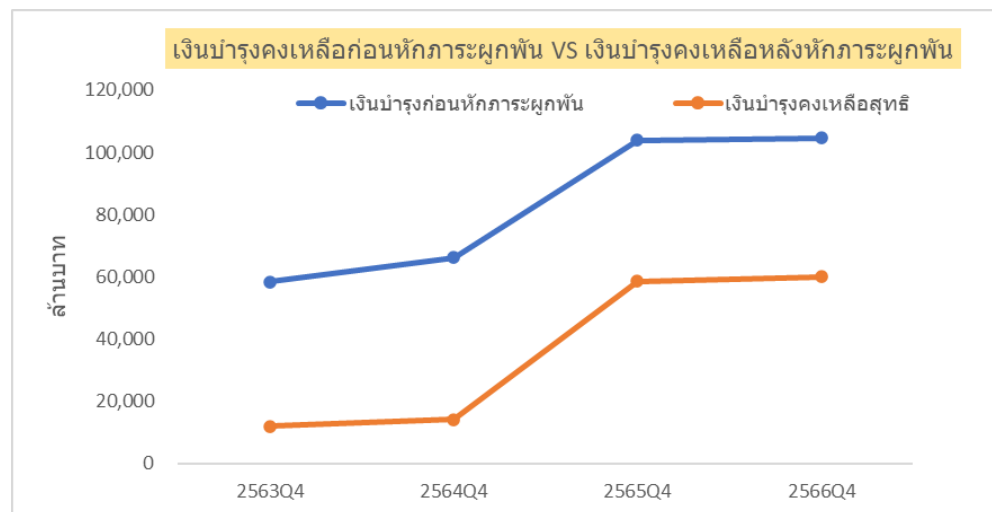
# เปรียบเทียบสถานการณ์ทางการเงินของหน่วยบริการสังกัด สป.สร. ณ ไตรมาส 1 ของปี 2566 และ 2567

ระดับวิกฤต ทางการเงิน	2566		2567	
	จำนวนแห่ง	ร้อยละ	จำนวนแห่ง	ร้อยละ
ระดับ 0	667	74.0	701	78.4
ระดับ 1	208	23.1	156	17.5
ระดับ 2	18	2.0	25	2.8
ระดับ 3	7	0.8	6	0.7
ระดับ 4	0	0.0	2	0.2
ระดับ 5	0	0.0	2	0.2
ระดับ 6	1	0.1	1	0.1
ระดับ 7	0	0.0	1	0.1
<b>รวม</b>	<b>901</b>	<b>100</b>	<b>894</b>	<b>100</b>

หมายเหตุ : ข้อมูลงบการเงินของหน่วยบริการ (ปี 2567) ณ วันที่ 14 ม.ค. 67 จำนวน 894 แห่ง

# สรุปสถานการณ์การเงิน

- เงินส่วนลูกหนี้ยังมีมาก ควรปรับโครงสร้างลูกหนี้ให้คงเหลือหนี้ถูกต้องเป็นปัจจุบันจริง
- สถานการณ์การเงินยังมีสถานบริการที่ติดลบ ประเด็นที่พบคือ ประสิทธิภาพการเก็บหนี้ ลูกหนี้ค่ารักษาพยาบาล ทางผู้บริหารควรเน้นเพิ่มประสิทธิภาพประเด็นดังกล่าว
- ในภาพรวมเงินบำรุงในบางโรงพยาบาลมีมาก โรงพยาบาลควรเร่งชำระเจ้าหนี้ที่ยังคงค้างให้เป็นปัจจุบัน



หมายเหตุ : จากกราฟ ช่วงห่าง เงินบำรุงก่อนหักภาระผูกพัน ไม่ลดลง ถึงแม้ว่ามีเงินเพิ่ม ควร เร่งชำระหนี้



สำนักงานปลัดกระทรวงสาธารณสุข  
กองเศรษฐกิจสุขภาพและหลักประกันสุขภาพ



ขอบคุณครับ