

## วาระที่ 3.3 ความก้าวหน้าการพัฒนาระบบศูนย์กลางข้อมูลด้านการเงิน Financial Data Hub เพื่อการเบิกจ่าย

นางรุ่งทิพย์ เอกพงษ์

นักวิเคราะห์นโยบายและแผนชำนาญการพิเศษ

สำนักงานเขตสุขภาพที่ 8



\*อยู่ในระหว่างทดสอบระบบ

วันที่เริ่มต้น 01/01/2022



วันที่สิ้นสุด 21/12/2023



เขตสุขภาพ เขต8

จังหวัด ทั้งหมด

อำเภอ ทั้งหมด

หน่วยบริการ ทั้งหมด

\*กรุณาเลือกจังหวัดก่อนเลือกอำเภอ

จำนวนหน่วยบริการ  
ที่ส่งข้อมูลทั้งหมด

88

100 %

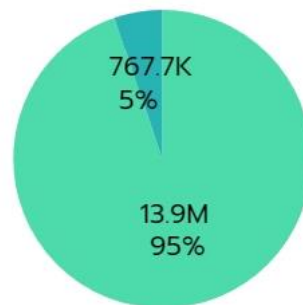
ทั้งหมด 88 แห่ง

จำนวนรายการ  
ที่เข้ารับบริการทั้งหมด

14,656,589

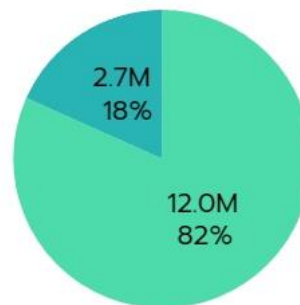
เคส

จำนวนรายการที่เข้ารับบริการ



■ OPD ■ IPD

รูปแบบการส่งข้อมูล



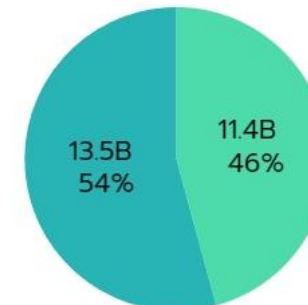
■ API ■ Web Portal

ค่ารักษาพยาบาล  
รวมทั้งหมด

24,824,629,640

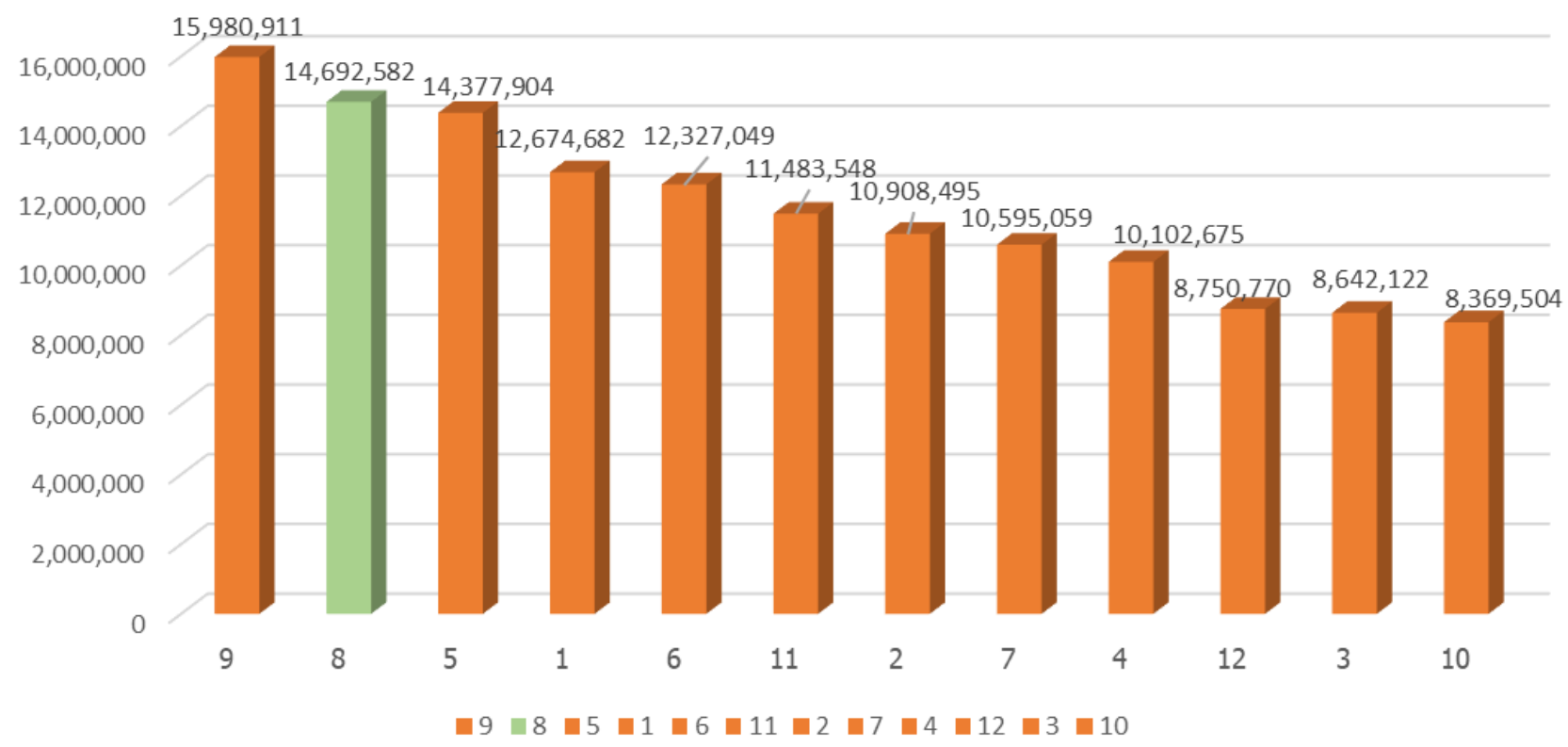
บาท

ค่ารักษาบริการ



■ OPD ■ IPD

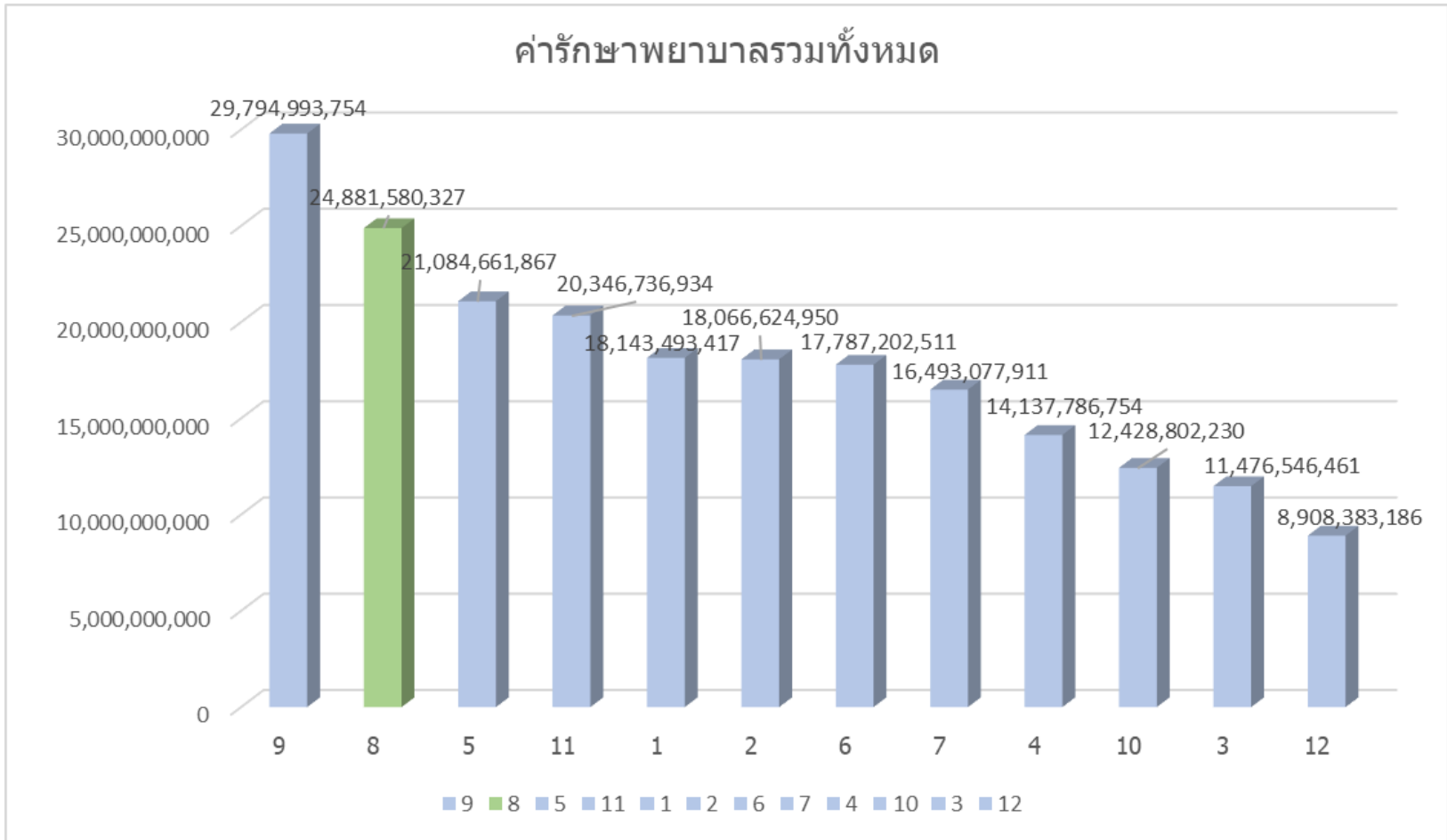
จำนวนรายการที่เข้ารับบริการทั้งหมด



Financial Data Hub ภาพรวมประเทศ

เขต	จำนวนรายการที่เข้ารับบริการทั้งหมด
9	15,980,911
8	14,692,582
5	14,377,904
11	11,483,548
1	12,674,682
2	10,908,495
6	12,327,049
7	10,595,059
4	10,102,675
10	8,369,504
3	8,642,122
12	8,750,770

ข้อมูล ณ วันที่ 21 ธันวาคม 2566 เวลา 13.00 น.



Financial Data Hub ภาพรวมประเทศ	
เขต	ค่ารักษาพยาบาลรวมทั้งหมด
9	29,794,993,754
8	24,881,580,327
5	21,084,661,867
11	20,346,736,934
1	18,143,493,417
2	18,066,624,950
6	17,787,202,511
7	16,493,077,911
4	14,137,786,754
10	12,428,802,230
3	11,476,546,461
12	8,908,383,186

ข้อมูล ณ วันที่ 21 ธันวาคม 2566 เวลา 13.00 น.



financial data hub เขตสุขภาพที่ 8			
จังหวัด	OPD	IPD	รวม
นครพนม	2,001,152	90,019	2,091,171
บึงกาฬ	889,024	53,081	942,105
เลย	1,868,326	103,912	1,972,238
สกลนคร	3,231,786	186,571	3,418,357
หนองคาย	1,390,136	86,757	1,476,893
หนองบัวลำภู	1,081,419	60,272	1,141,691
อุดรธานี	3,427,045	187,089	3,614,134
รวม	13,888,888	767,701	14,656,589



# นโยบาย

## กระทรวงสาธารณสุข พ.ศ. 2567

# ยกระดับ 30 บาท Quick Win 100 วัน

กระทรวงสาธารณสุข  
Ministry Of Public Health



### 1 โครงการพระราชดำริช/เฉลิมพระเกียรติ/ ที่เกี่ยวข้องเกี่ยวกับพระบรมวงศานุวงศ์

- โครงการราชทัณฑ์ปันสุข
- คัดกรองมะเร็งในผู้ต้องขังทุกคน
- โรงพยาบาลอัจฉริยะต้นแบบ (SWS./SWN.)
- สุกสาธาพระราชทาน ผ่านการรับรองคุณภาพทุกแห่ง

- โครงการเฉลิมพระเกียรติฯ 72 พรรษา (ไตรมาส 2)
  - 1) แวนตาผู้สูงอายุ 72,000 คัน
  - 2) นำตัดต่อกระจก 7,200 ดวง
  - 3) พิมพ์ 72,000 คน
  - 4) ออกหน่วยพื้นที่ห่างไกล 720 อำเภอ
  - 5) ดูแลสุขภาพพระภิกษุสงฆ์ 72,000 รูป (SWS.)
  - 6) อาคารผู้ปวยลนอกเขตเมืองเฉลิมพระเกียรติ 72 พรรษา 72 แห่ง

### 2 SW. กทม. 50 เขต 50 SW. และปริมณฑล

- จัดตั้ง SW. 120 เคียง
- ในเขตตอนเมือง / อ.เมือง จ. เชียงใหม่



### 3 สุขภาพจิต/ ยาเสพติด

- จัดตั้งศูนย์รักษาโรคจิต และยาเสพติด ทุกจังหวัด
- มีหอผู้ป่วยจิตเวช ทุกจังหวัด
- มีกลุ่มงานจิตเวช ทุกอำเภอ

### มะเร็งครบวงจร

- ให้วัคซีน HPV ในหญิงวัย 11 – 20 ปี 1 ล้านคน
- คัดกรองพยาธิใบไม้ตับ 100,000 คน
- มี Cancer Warrior ทุกจังหวัด



### 5 สร้างขวัญและกำลังใจบุคลากร

- มี CareD+ Team ในหน่วยบริการทุกระดับ
- บรรจุพยาบาล 3,000 ตำแหน่ง
- กำหนดตำแหน่งพยาบาลชำนาญการพิเศษ
- แพทย์ลาเรียนได้รับการยกเว้นให้ได้รับเงินเดือนระหว่างลาศึกษาต่อ

แก้ปัญหา

### 6 การแพทย์ปฐมภูมิ

- ตรวจเลือด รับยา Telemedicine
- ไทลีนัน 1 จังหวัด 1 SW.
- อนามัยโรงเรียน (ครู หมอ พ่อแม่)
- 1 อำเภอ 1 โรงเรียน

### สาธารณสุขชายแดนและพื้นที่เฉพาะ

- ขึ้นทะเบียน เปิดจ่าย Real Time บุคคลที่มีปัญหาสถานะและสิทธิ
- ลงทะเบียน เพิ่มการเข้าถึงบริการในกลุ่มประชากรเฉพาะ

### 8 สถานชิวาภิบาล

- จัดตั้งสถานชิวาภิบาล จังหวัดละ 1 แห่ง
- จัดตั้ง Hospital at Home จังหวัดละ 1 แห่ง
- จัดตั้งคลินิกผู้สูงอายุ ทุก SW.

### พัฒนา รพช. แม่ข่าย

- กำหนดเป้าหมาย SW. แม่ข่าย
- จัดทำแผนพัฒนา SW. แม่ข่าย
- เพิ่มศักยภาพการวินิจฉัยด้วย CT/MRI (18/26)

วางรากฐาน

### ดิจิทัลสุขภาพ

- บัตรประชาชนใบเดียว รักษาได้ทุกที่ 4 เขตสุขภาพ
- 200 SW.อัจฉริยะ ทั่วประเทศ
- Virtual Hospital 1 แห่ง



### 11 ส่งเสริมการมีบุตร

- บรรจุเป็นวาระแห่งชาติ บูรณาการร่วมกับภาคส่วนที่เกี่ยวข้อง
- มีคลินิกส่งเสริมการมีบุตร 1 จังหวัด 1 แห่ง
- คัดกรองโรคหายากในการตกเทกิด 24 โรค



### เศรษฐกิจสุขภาพ

- Blue Zone เขตสุขภาพละ 1 แห่ง
- รับรอง Wellness Center 500 แห่ง
- การอนุญาตผลิตกับที่สุขภาพชุมชน 100 รายการ
- สร้างงาน สร้างอาชีพ (แนวไทย 5,000 คน/ Caregiver 5,000 คน/ Care Assistant 1,000 คน)

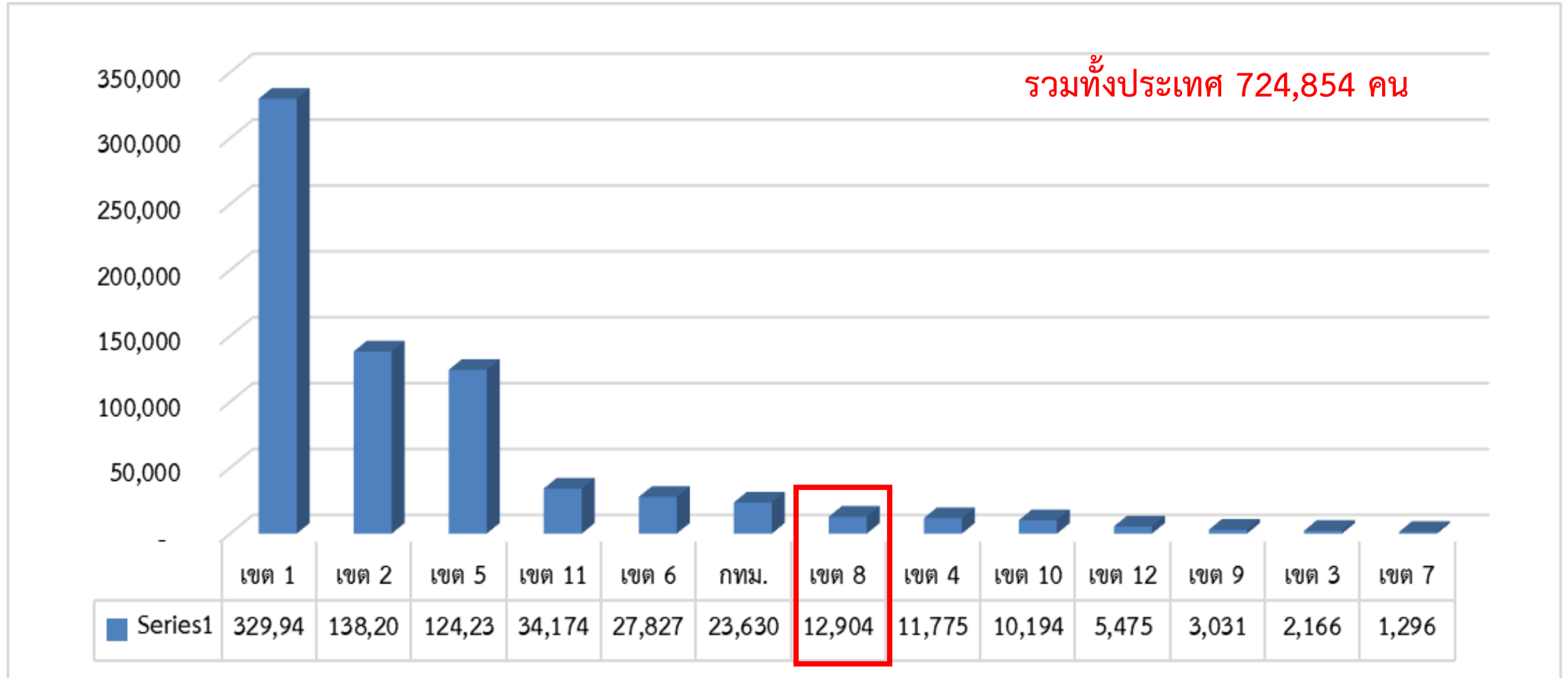


### 13 นักท่องเที่ยวปลอดภัย

- Safety Tourist
- เขตสุขภาพละ 1 พื้นที่
- One Region One Sky Doctor

สร้างเศรษฐกิจ

# รายงานสถิติการขึ้นทะเบียนผู้มีปัญหาสถานะและสิทธิ ณ วันที่ 30 พฤศจิกายน 2566





1

ระบบเบิกจ่ายเคลมแบบ Real-time

๑

ระบบลงทะเบียนและยืนยันตัวตน  
ของบุคคลที่ไม่มีเอกสารประจำตัวในประเทศไทย  
เพื่อการสาธารณสุข



# Timeline Quick Win 100 วัน

โดย นพ.ดิเรก สุตแดน

ผู้อำนวยการกองเศรษฐกิจสุขภาพและหลักประกันสุขภาพ



พัฒนา Software



- Pilot ชี้แจงหน่วยบริการกลุ่มเป้าหมาย CFO สสจ. ผอ. รพ. ใน จ.เชียงราย
- ทดสอบระบบกับพื้นที่จริง ที่จังหวัดเชียงราย

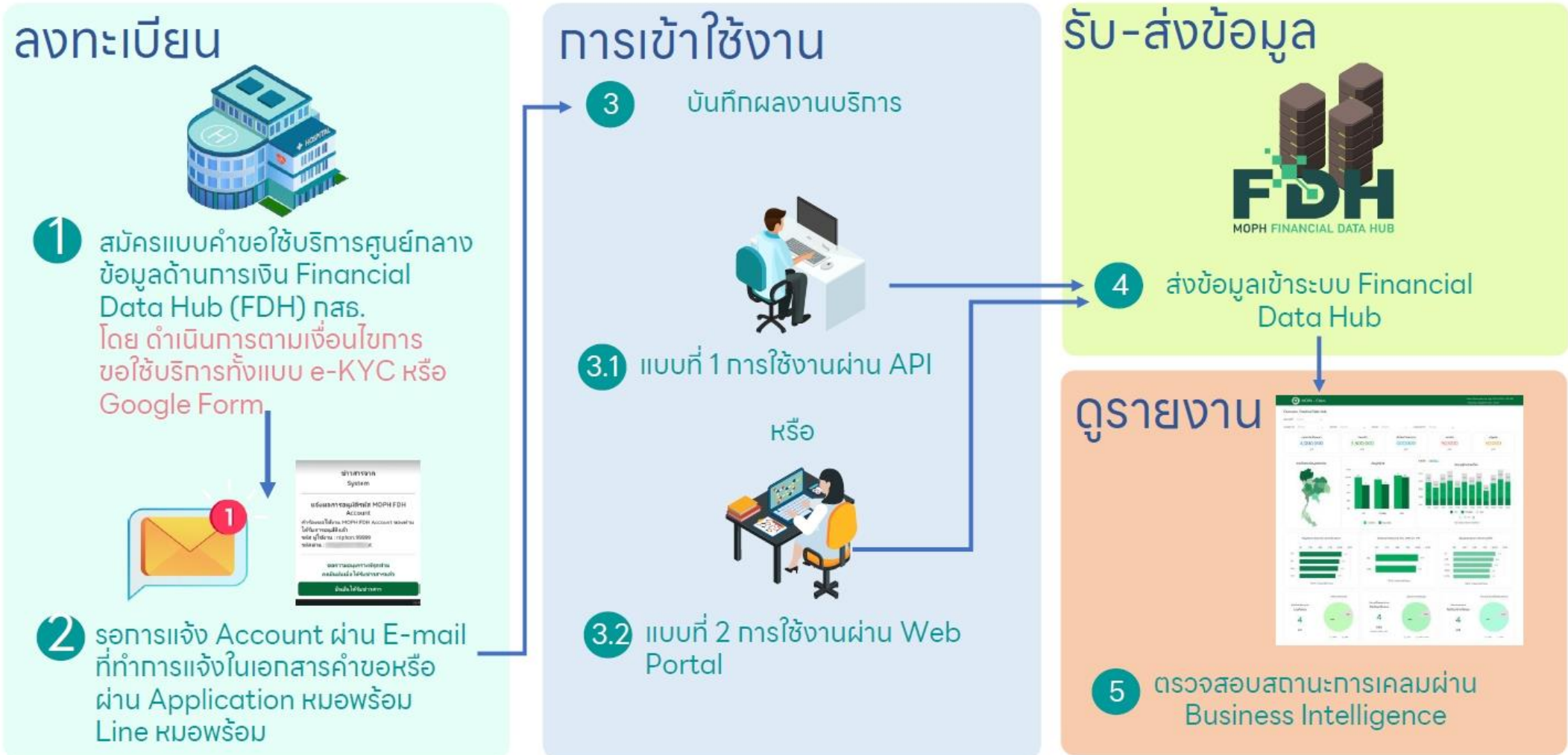


- ชี้แจงหน่วยบริการ ทั่วประเทศ เปิดระบบใหม่เข้าสู่การใช้งานปกติ
- ดูแลรักษาระบบตลอดระยะเวลา

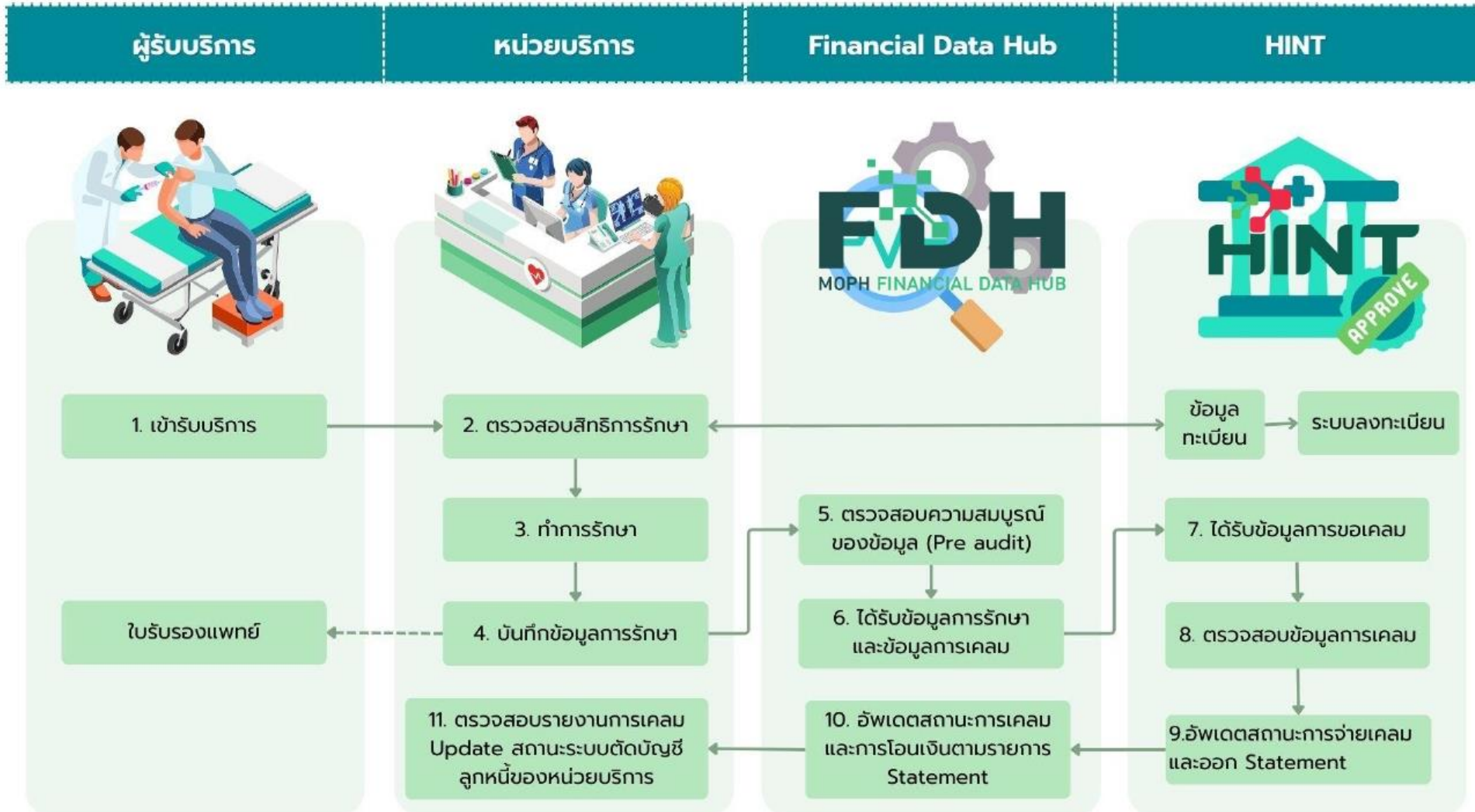


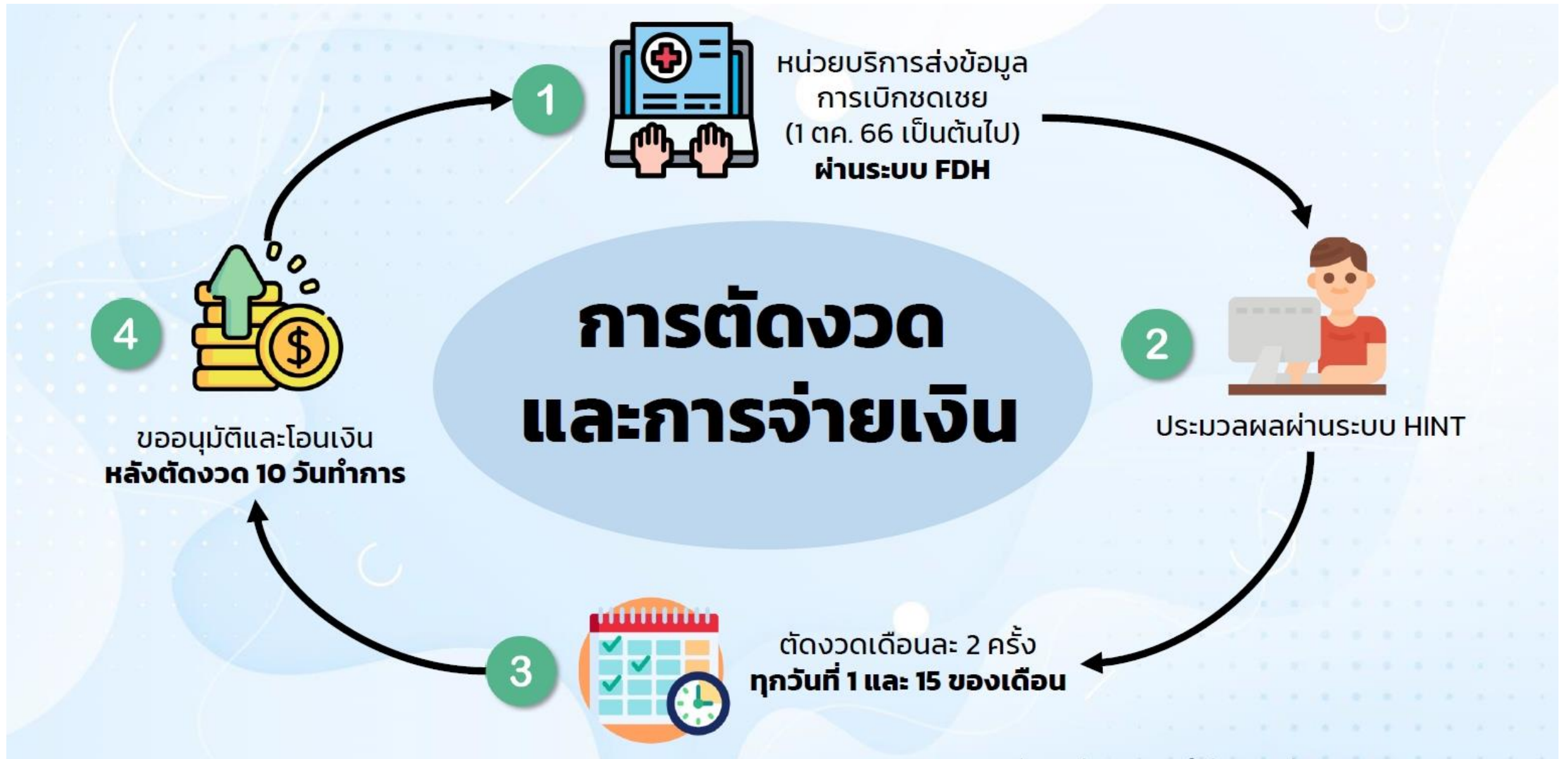
- รายงานผลการดำเนินงาน กำกับ ติดตามต่อคณะกรรมการ อำนวยการขับเคลื่อน

## วิธีการดำเนินงาน



## Work Flow วิธีการส่งเคลมกองทุน STP ผ่าน FDH





## กำหนดการส่งข้อมูลการเบิกจ่ายค่าบริการทางการแพทย์ บุคคลที่มีปัญหาสถานะและสิทธิ ปีงบประมาณ 2567



ให้หน่วยบริการเริ่มส่งข้อมูลผ่านระบบศูนย์กลางข้อมูลด้านการเงิน (Financial Data Hub : FDH) กระทรวงสาธารณสุข โดยไม่ต้องส่งทางระบบ สปสช.

**ตั้งแต่วันที่ 1 ม.ค. 2567 เป็นต้นไป**

โดยให้ส่งข้อมูลการรักษาตั้งแต่วันที่ 1 ต.ค. 2566 เป็นต้นไป

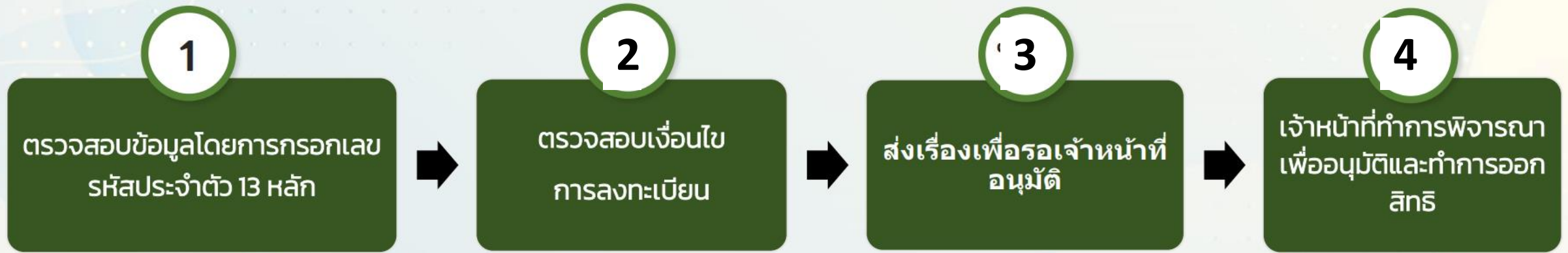


ข้อมูลการรักษา 1 ต.ค. – 31 ธ.ค. 2566 ที่ส่งทางระบบ สปสช. ให้ส่งและแก้ไข  
กรณีติด C ให้เรียบร้อย **ภายในวันที่ 31 ม.ค. 2567**



ให้หน่วยบริการส่งข้อมูลการรักษา ปีงบประมาณ 2567 (1 ต.ค. 2566 – 30 ก.ย. 2567) ผ่าน  
ระบบศูนย์กลางข้อมูลด้านการเงิน (Financial Data Hub : FDH) กระทรวงสาธารณสุข ให้  
ถูกต้องและครบถ้วน **ภายในวันที่ 30 พ.ย. 2567**

## ขั้นตอนการขึ้นทะเบียนผู้มีปัญหาสถานะและสิทธิผ่านระบบศูนย์กลางข้อมูลด้านการเงิน (Financial Data Hub : FDH) กระทรวงสาธารณสุข



## นำเสนอ คณะกรรมการบริหารเขตสุขภาพที่ 8 เพื่อทราบความก้าวหน้า

การพัฒนาระบบ FDH

กำหนดการส่งเบิกจ่ายค่าบริการ

และการลงทะเบียนผู้มีปัญหาสถานะและสิทธิ

ผ่านระบบ FDH