

# วาระที่ 3.1 การตรวจสอบคุณภาพรายงานบัญชี และสถานการณ์การเงินการคลัง เขตสุขภาพที่ 8 ณ 30 พฤศจิกายน 2566

เสนอที่ประชุมคณะกรรมการบริหารจัดการการเงินการคลัง และพัฒนาประสิทธิภาพการเงินการคลัง

ของหน่วยบริการในเขตสุขภาพที่ 8 ครั้งที่ 7/2566 วันที่ 22 ธันวาคม 2566 เวลา 13.30 – 16.30 น.

ณ ห้องประชุมการบูร ชั้น 5 สำนักงานเขตสุขภาพที่ 8 อ.เมือง จ.อุดรธานี

นางรุ่งทิพย์ เอกพงษ์

นักวิเคราะห์นโยบายและแผนชำนาญการพิเศษ

สำนักงานเขตสุขภาพที่ 8





# คะแนนการตรวจสอบคุณภาพบัญชีหน่วยบริการ ข้อมูล ณ 30 พฤศจิกายน 2566

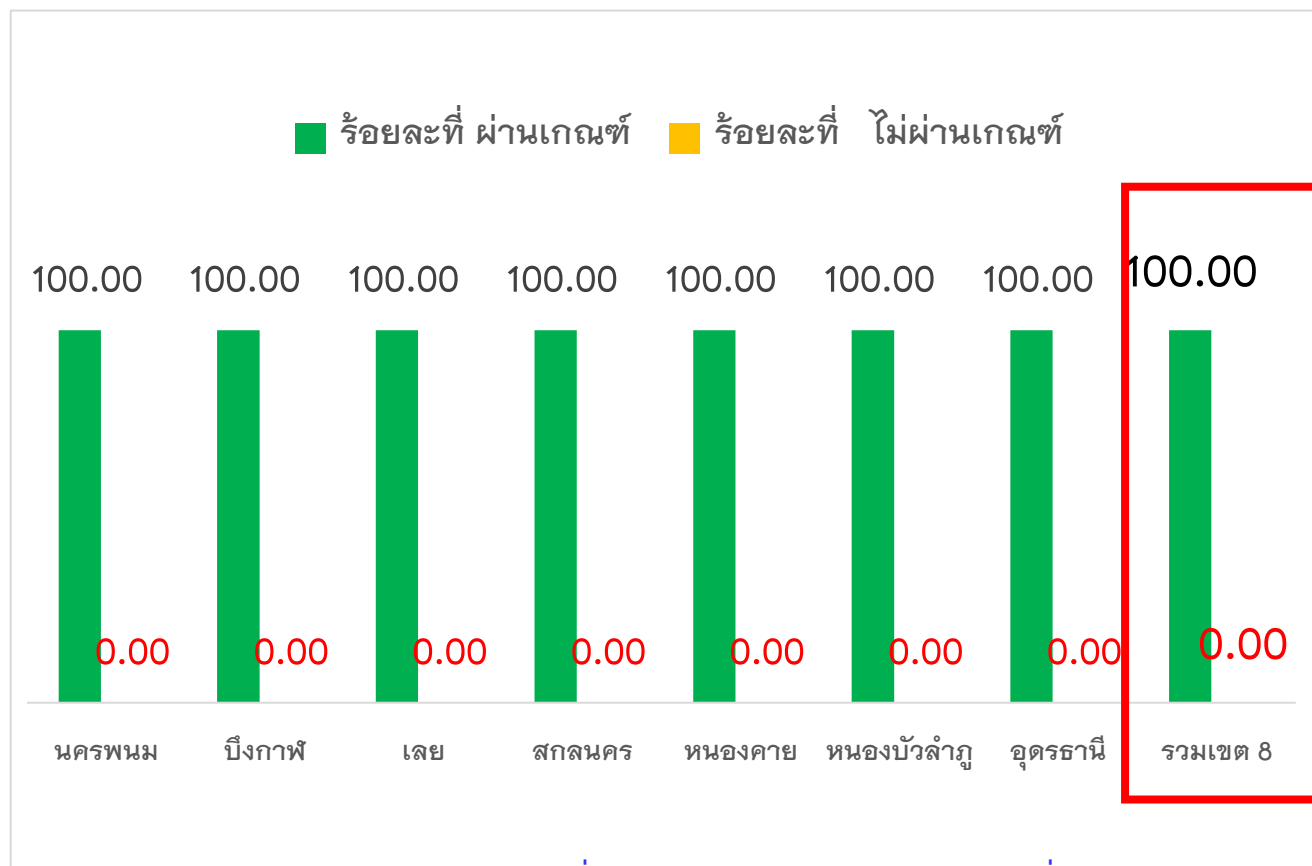


## 1. Mapping Electronic MOPH เป้าหมาย รพ.แม่ข่าย จะต้องได้คะแนน 100 คะแนนเต็ม

ผลการดำเนินงานผ่านเกณฑ์จำนวน 88 แห่ง คิดเป็นร้อยละ 100.00

ร้อยละรพ.ที่ผ่านเกณฑ์ รายจังหวัด

จังหวัด	จำนวน รพ.ทั้งหมด (แห่ง)	ผ่าน (แห่ง)	ร้อยละที่ผ่าน เกณฑ์	ไม่ผ่าน (แห่ง)	ร้อยละที่ไม่ผ่าน เกณฑ์	หมายเหตุ
นครพนม	12	12	100.00	0	0.00	
บึงกาฬ	8	8	100.00	0	0.00	
เลย	14	14	100.00	0	0.00	
สกลนคร	18	18	100.00	0	0.00	
หนองคาย	9	9	100.00	0	0.00	
หนองบัวลำภู	6	6	100.00	0	0.00	
อุดรธานี	21	21	100.00	0	0.00	
<b>รวมเขต 8</b>	<b>88</b>	<b>88</b>	<b>100.00</b>	<b>0</b>	<b>0.00</b>	





สถานการณ์การเงินการคลัง  
ของหน่วยบริการ เขตสุขภาพที่ 8  
ณ 30 พฤศจิกายน 2566

## หน่วยบริการที่ประสบภาวะวิกฤติทางการเงิน NI MOPH

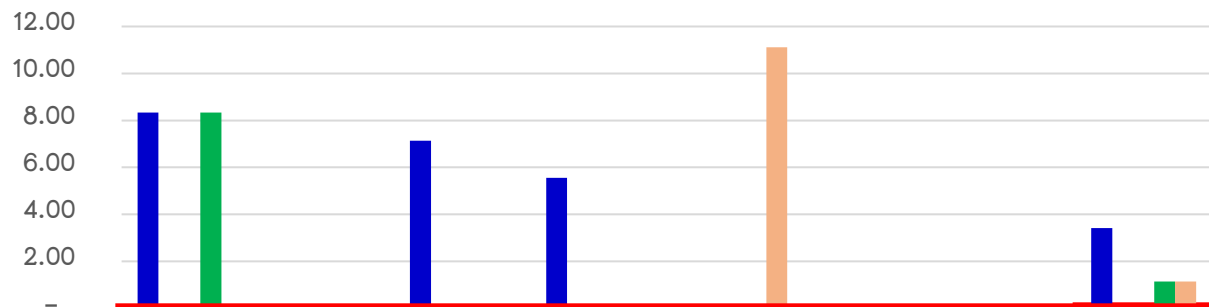


เป้าหมาย : Small Success รอบ 3 เดือน

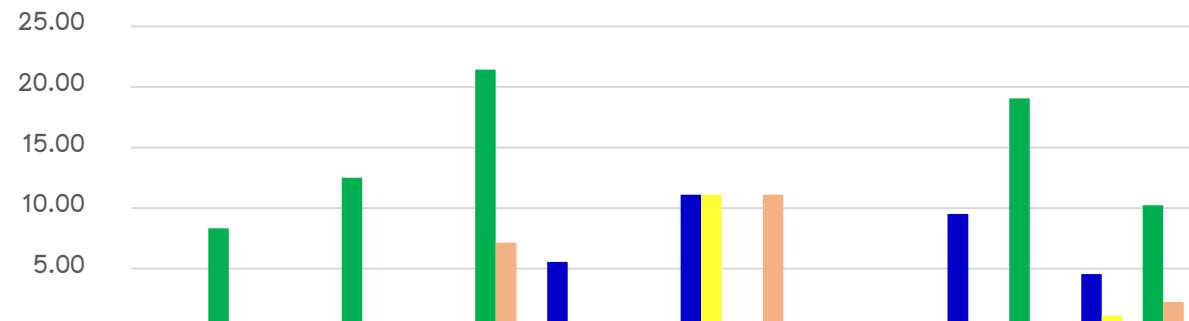
ที่มา : <http://hfo.moph.go.th/>  
ณ วันที่ 12 ธันวาคม 2566

ร้อยละโรงพยาบาลที่วิกฤติทางการเงิน **ระดับ 7 ไม่เกินร้อยละ 0.00 และระดับ 6 ไม่เกินร้อยละ 0.00**

1.1 ร้อยละ รพ.ระดับ 7 (NI MOPH) ณ 30 พ.ย.66 = **1.14**  
(1 แห่ง) โพธิ์ตาก



1.2 ร้อยละ รพ.ระดับ 6 (NI MOPH) ณ 30 พ.ย.66 = **2.27**  
(2 แห่ง) วังสะพุง, ศรีเชียงใหม่



	นครพนม	บึงกาฬ	เลย	สกลนคร	หนองคาย	หนองบัวลำภู	อุดรธานี	รวมเขต 8
■ Q4Y63	8.33	-	7.14	5.56	-	-	-	3.41
■ Q4Y64	-	-	-	-	-	-	-	-
■ Q4Y65	-	-	-	-	-	-	-	-
■ Q4Y66	8.33	-	-	-	-	-	-	1.14
■ พ.ย.-66	-	-	-	-	11.11	-	-	1.14

	นครพนม	บึงกาฬ	เลย	สกลนคร	หนองคาย	หนองบัวลำภู	อุดรธานี	รวมเขต 8
■ Q4Y63	-	-	-	5.56	11.11	-	9.52	4.55
■ Q4Y64	-	-	-	-	11.11	-	-	1.14
■ Q4Y65	-	-	-	-	-	-	-	-
■ Q4Y66	8.33	12.50	21.43	-	-	-	19.05	10.23
■ พ.ย.-66	-	-	7.14	-	11.11	-	-	2.27

## หน่วยบริการที่ประสบภาวะวิกฤติทางการเงิน NI R8

ที่มา : <http://hfo.moph.go.th/>

ณ วันที่ 12 ธันวาคม 2566



เป้าหมาย : Small Success รอบ 3 เดือน

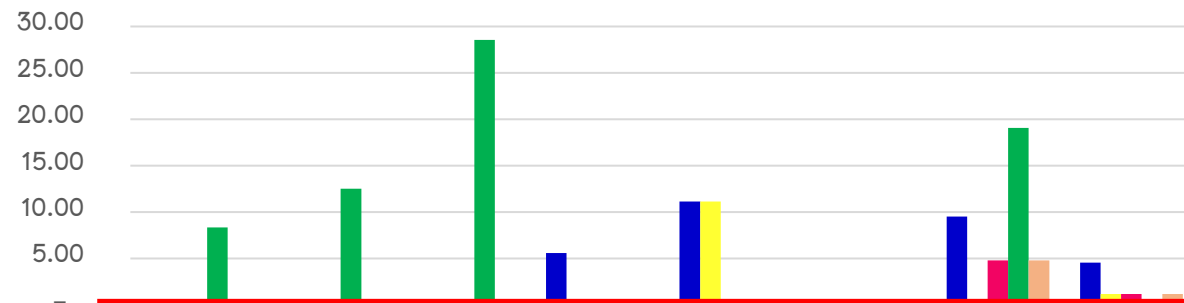
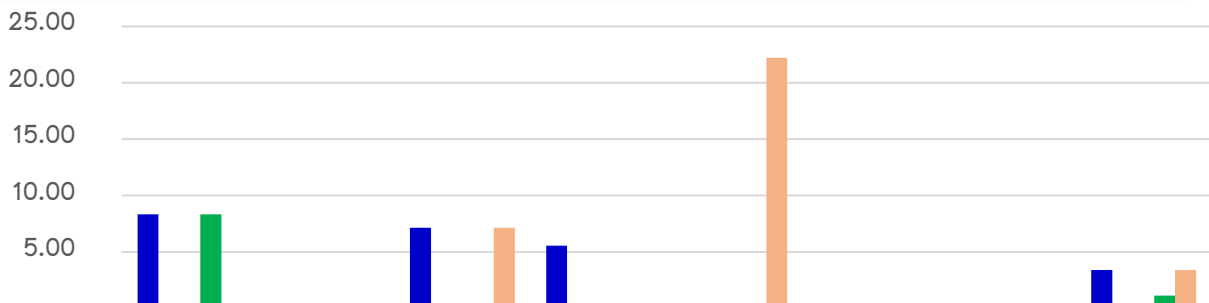
ร้อยละโรงพยาบาลที่วิกฤตทางการเงิน ระดับ 7 ไม่เกินร้อยละ 0.00 และระดับ 6 ไม่เกินร้อยละ 0.00

1.1 ร้อยละ รพ.ระดับ 7 (NI R8) ณ 30 พ.ย.66 = **3.41**

(3 แห่ง) วังสะพุง, ศรีเชียงใหม่, โพนธาดาก

1.2 ร้อยละ รพ.ระดับ 6 (NI R8) ณ 30 พ.ย.66 = **1.14**

(1 แห่ง) โนนสะอาด

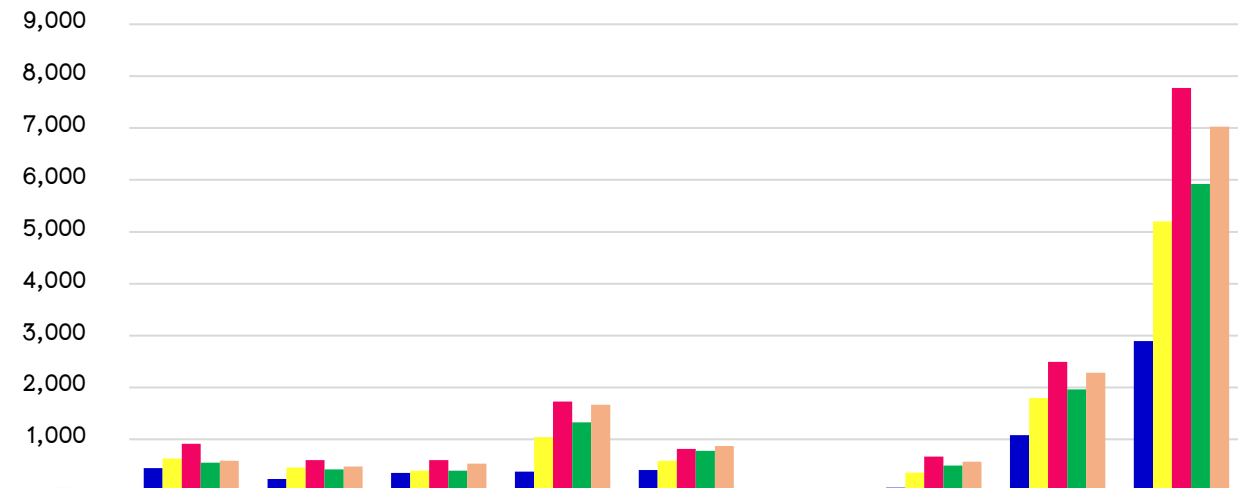


	นครพนม	บึงกาฬ	เลย	สกลนคร	หนองคาย	หนองบัวลำภู	อุดรธานี	รวมเขต 8
■ Q4Y63	8.33	-	7.14	5.56	-	-	-	3.41
■ Q4Y64	-	-	-	-	-	-	-	-
■ Q4Y65	-	-	-	-	-	-	-	-
■ Q4Y66	8.33	-	-	-	-	-	-	1.14
■ พ.ย.-66	-	-	7.14	-	22.22	-	-	3.41

	นครพนม	บึงกาฬ	เลย	สกลนคร	หนองคาย	หนองบัวลำภู	อุดรธานี	รวมเขต 8
■ Q4Y63	-	-	-	5.56	11.11	-	9.52	4.55
■ Q4Y64	-	-	-	-	11.11	-	-	1.14
■ Q4Y65	-	-	-	-	-	-	4.76	1.14
■ Q4Y66	8.33	12.50	28.57	-	-	-	19.05	-
■ พ.ย.-66	-	-	-	-	-	-	4.76	1.14

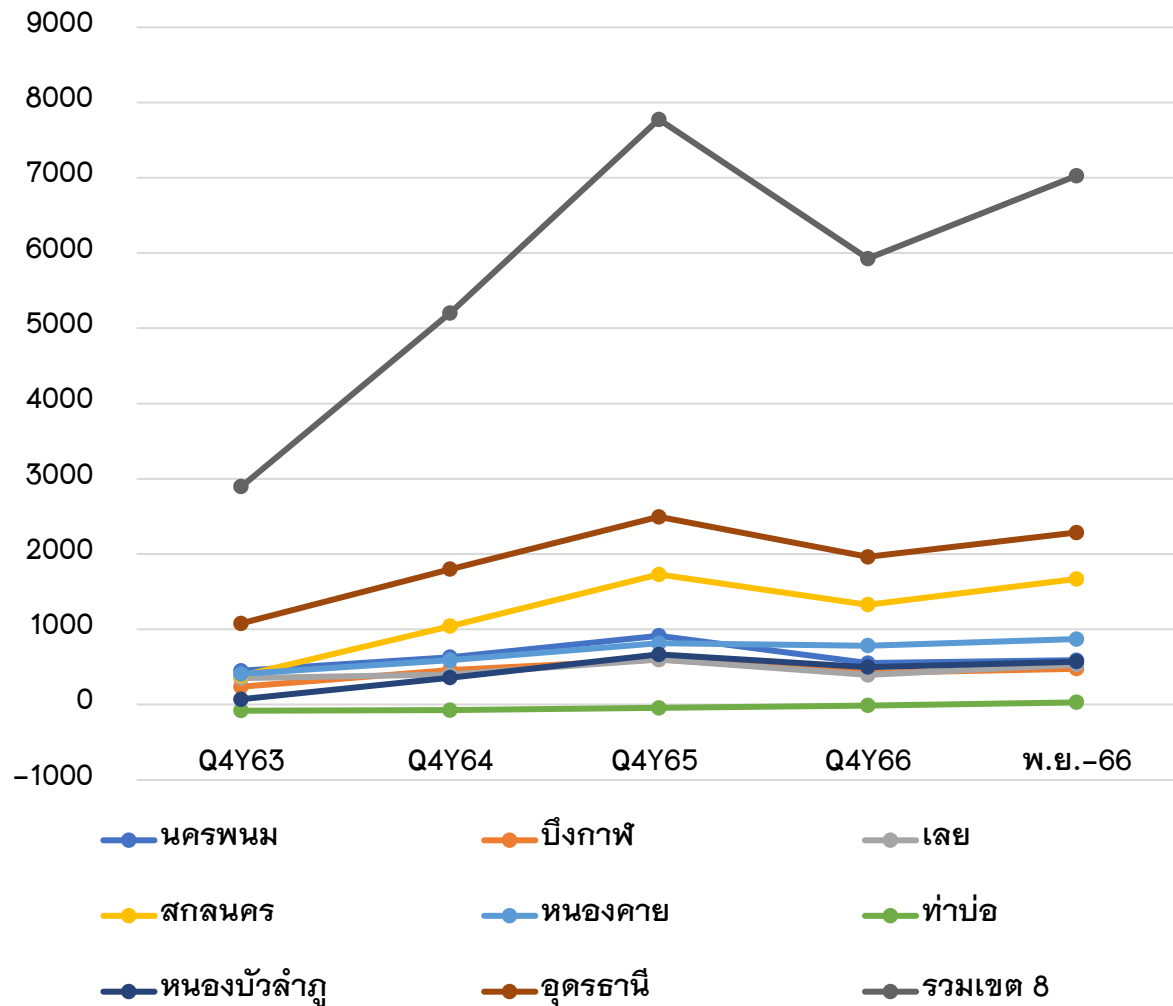
## แนวโน้มทุนสำรองสุทธิ (NWC) รายจังหวัด

(หน่วย:ล้านบาท)



	นครพนม	บึงกาฬ	เลย	สกลนคร	หนองคาย	ท่าบ่อ	หนองบัวลำภู	อุดรธานี	รวมเขต 8
■ Q4Y63	449	237	352	381	407	-79	70	1,079	2,896
■ Q4Y64	629	459	399	1,043	590	-74	358	1,799	5,203
■ Q4Y65	914	599	600	1,728	816	-43	666	2,494	7,774
■ Q4Y66	552	420	395	1,327	782	-12	498	1,963	5,925
■ พ.ย.-66	590	477	533	1,669	871	31	570	2,285	7,026

## ทุนสำรองสุทธิ (NWC) รายจังหวัด



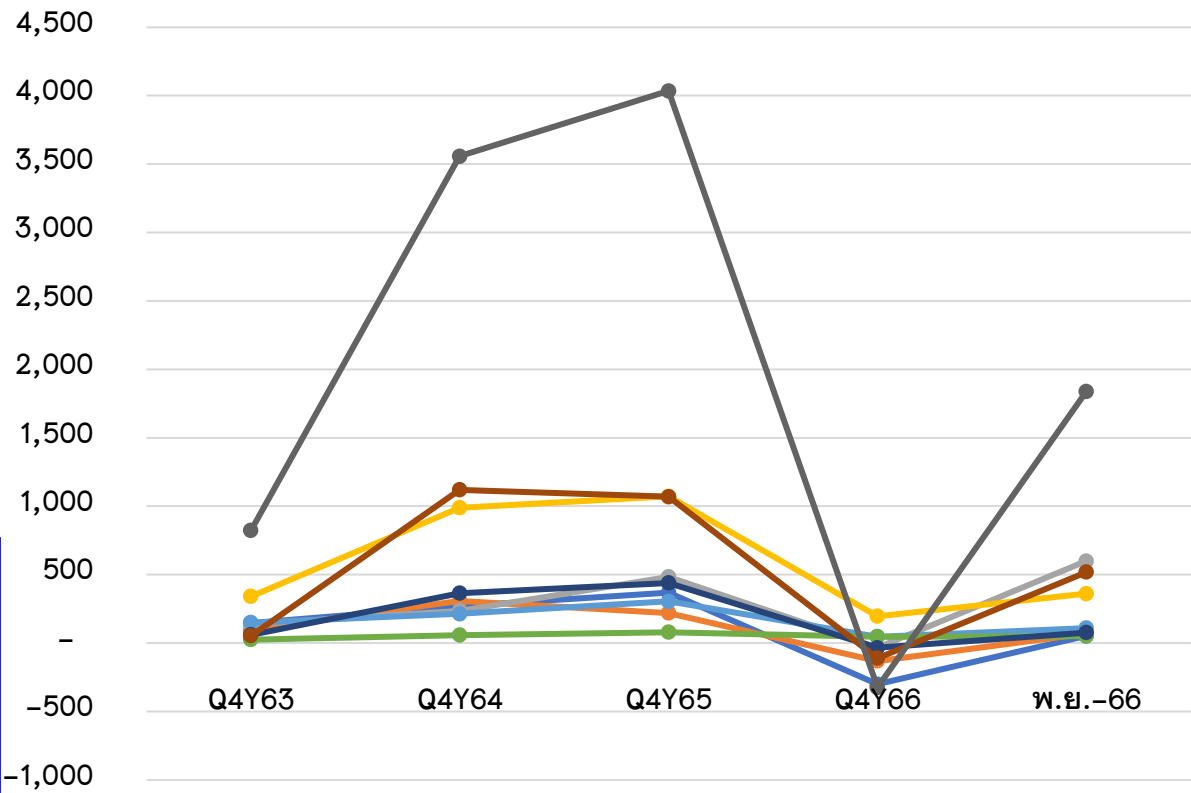
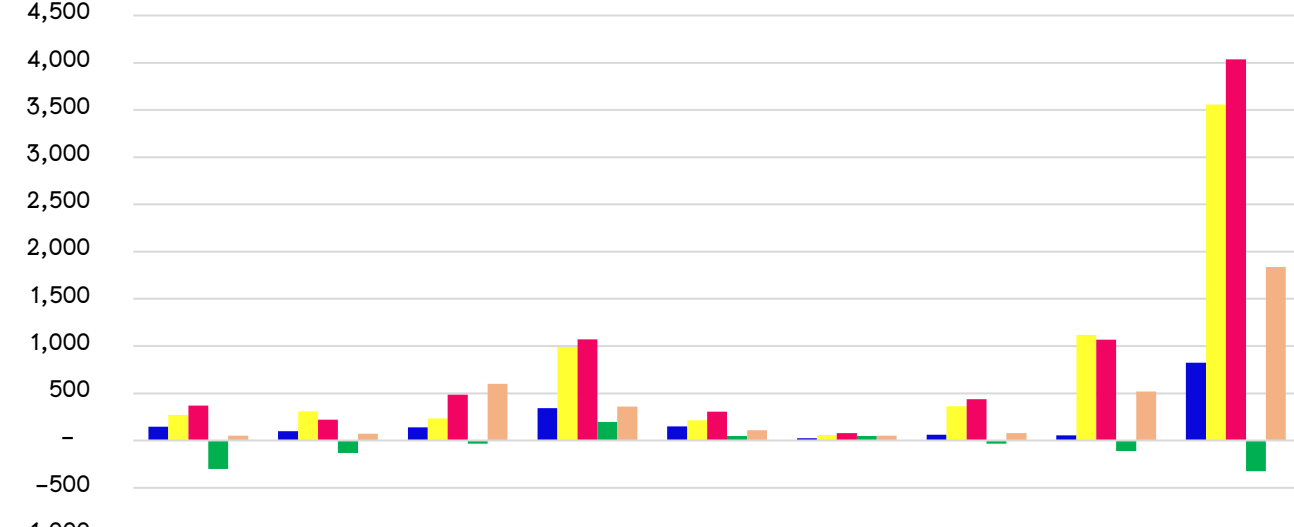
ทุนสำรองสุทธิ (NWC) = สินทรัพย์หมุนเวียน - หนี้สินหมุนเวียน

# แนวโน้มผลประกอบการ EBITDA เขตสุขภาพที่ 8 ปี Q4Y63-พ.ย.66

แนวโน้ม(กำไร/ขาดทุน) ไม่รวมงบลงทุน (EBITDA) รายจังหวัด

(กำไร/ขาดทุน) ไม่รวมงบลงทุน (EBITDA) รายจังหวัด

(หน่วย:ล้านบาท)



	นครพนม	บึงกาฬ	เลย	สกลนคร	หนองคาย	ทำบ่อ	หนองบัวลำภู	อุดรธานี	รวมเขต 8
■ Q4Y63	147	97	140	341	149	25	60	53	822
■ Q4Y64	271	308	235	989	213	58	364	1,119	3,557
■ Q4Y65	369	219	484	1,071	304	79	439	1,069	4,034
■ Q4Y66	-301	-131	-34	196	46	46	-35	-111	-324
■ พ.ย.-66	52	70	599	361	109	51	77	519	1,838

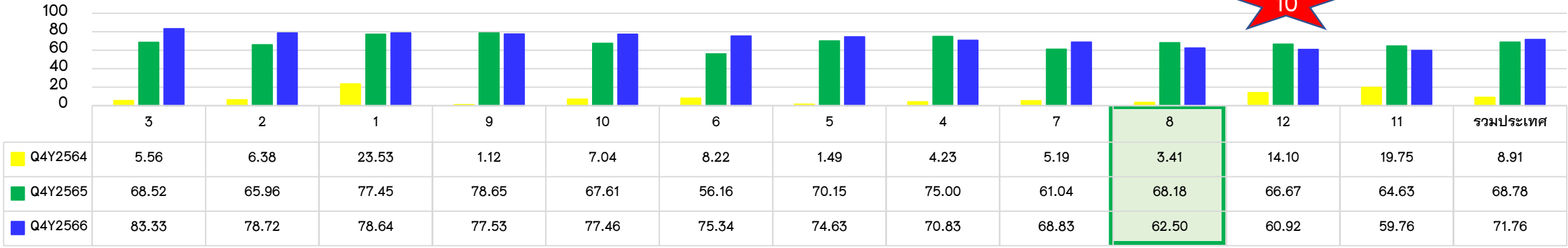
EBITDA (กำไร/ขาดทุน) ไม่รวมงบลงทุน

# สรุปผลการประเมิน PLANFIN ณ 30 พฤศจิกายน 2566

เป้าหมาย :  $\geq$  ร้อยละ 70

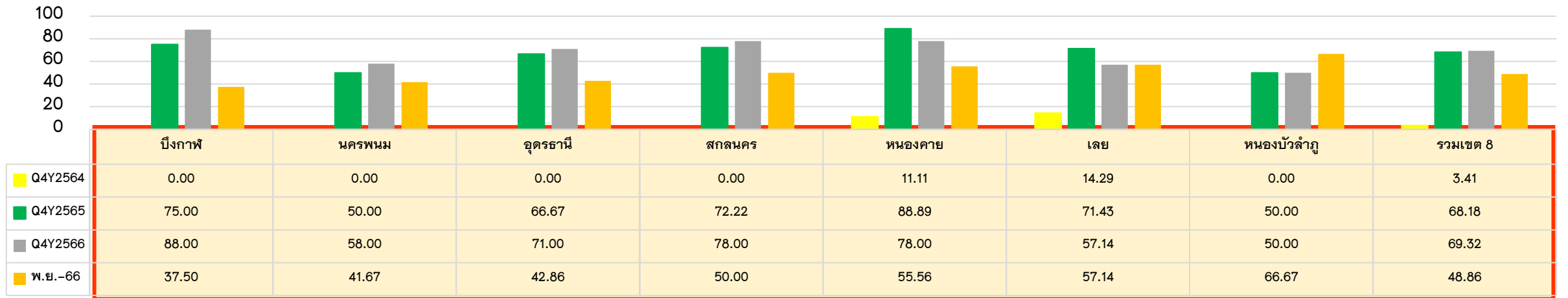
## กราฟเปรียบเทียบการผ่านเกณฑ์ Planfin (รายเขต) Q4Y2564 – Q4Y2566

10



Q4Y2564 Q4Y2565 Q4Y2566

## กราฟเปรียบเทียบร้อยละจำนวนหน่วยบริการที่ผ่านเกณฑ์ Planfin (รายจังหวัด) Q4Y2564 – พ.ย.2566



# สรุปผลการประเมิน PLANFIN ณ 30 พฤศจิกายน 2566

จังหวัด	แผนรายได้ (ไม่รวมรายได้ UC & รายได้ลงทุน & รายได้อื่น(ระบบบัญชีบันทึกอัตโนมัติ))					แผนค่าใช้จ่าย (ไม่รวมค่าเสื่อมราคา & ค่าตัดจำหน่าย & ค่าใช้จ่ายอื่น(ระบบบัญชีบันทึกอัตโนมัติ))					ผลการประเมินผลต่างของแผนและผลการดำเนินงาน			สรุปร้อยละของหน่วยบริการที่ผ่านเกณฑ์
	แผนประมาณการรายได้ทั้งปี 2567	ค่าที่ควรเป็นตามแผนรายได้	ผลการดำเนินงาน	ส่วนต่าง (บาท)	ร้อยละเพิ่ม/ลดจากแผน	แผนประมาณการค่าใช้จ่ายทั้งปี 2567	ค่าที่ควรเป็นตามแผนค่าใช้จ่าย	ผลการดำเนินงาน	ส่วนต่าง (บาท)	ร้อยละเพิ่ม/ลดจากแผน	รายได้	คชจ.	รายได้ หรือ คชจ.	
	[1]	[2]=[1]/12*2	[3]	[4]=[3]-[2]	[5] = [4]/[2]*100	[6]	[7]=[6]/12*2	[8]	[9]=[8]-[7]	[10] = [9]/[7]*100				
1. จังหวัดนครพนม	1,596,961,356	266,160,226	262,941,584	-3,218,642	-1.21	2,502,027,225	417,004,537	444,702,034	27,697,497	6.64	ผ่าน	ไม่ผ่าน	ผ่าน	41.67
2. จังหวัดบึงกาฬ	958,887,418	159,814,570	138,506,883	-21,307,687	-13.33	1,722,516,778	287,086,130	280,109,329	-6,976,801	-2.43	ไม่ผ่าน	ผ่าน	ผ่าน	37.50
3. จังหวัดเลย	2,228,590,829	371,431,805	759,536,290	388,104,485	104.49	2,816,766,721	469,461,120	475,605,440	6,144,319	1.31	ไม่ผ่าน	ผ่าน	ผ่าน	57.14
4. จังหวัดสกลนคร	3,718,594,380	619,765,730	594,671,099	-25,094,631	-4.05	5,518,000,582	919,666,764	994,618,222	74,951,458	8.15	ผ่าน	ไม่ผ่าน	ผ่าน	50.00
5. จังหวัดหนองคาย	1,886,810,042	314,468,340	300,410,615	-14,057,725	-4.47	2,698,255,950	449,709,325	388,230,914	-61,478,411	-13.67	ผ่าน	ไม่ผ่าน	ผ่าน	55.56
6. จังหวัดหนองบัวลำภู	989,573,478	164,928,913	145,594,430	-19,334,483	-11.72	1,573,392,896	262,232,149	249,669,319	-12,562,830	-4.79	ไม่ผ่าน	ผ่าน	ผ่าน	66.67
7. จังหวัดอุดรธานี	4,502,938,347	750,489,725	734,967,499	-15,522,225	-2.07	7,214,655,764	1,202,442,627	1,222,957,869	20,515,241	1.71	ผ่าน	ผ่าน	ผ่าน	42.86
รวมทั้งสิ้น	15,882,355,850	2,647,059,308	2,936,628,400	289,569,091	10.94	24,045,615,916	4,007,602,653	4,055,893,126	48,290,473	1.20	ไม่ผ่าน	ผ่าน	ผ่าน	48.86



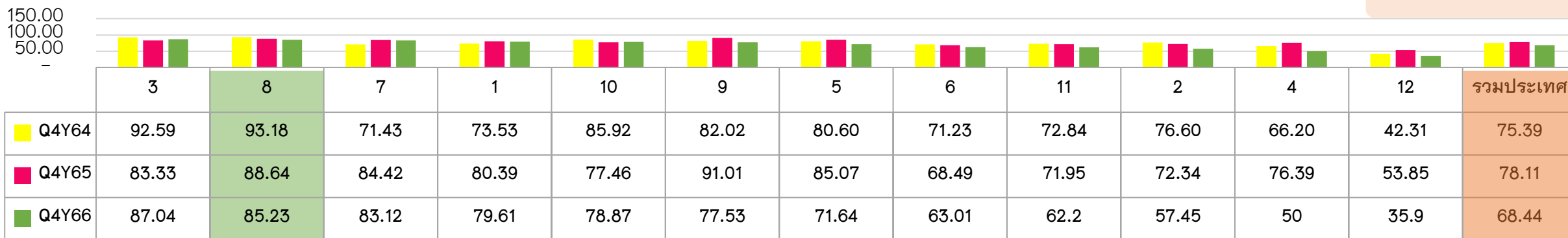
# สรุปผลการประเมิน PLANFIN ณ 30 พฤศจิกายน 2566

ลำดับ	จังหวัด	จำนวนหน่วย บริการ	จำนวน(แห่ง)				หมายเหตุ รพ.ไม่ผ่านเกณฑ์
			(แห่ง)	ผ่าน(แห่ง)	ร้อยละ	ไม่ผ่าน(แห่ง)	
1	นครพนม	12	5	41.67	7	58.33	ปลาปาก, ท่าอุเทน, บ้านแพง, เรณูนคร, นาแก, โพนสวรรค์, วังยาง
2	บึงกาฬ	8	3	37.50	5	62.50	โซ่พิสัย, เซกา, ปากคาด, ศรีวิไล, บุ่งคล้า
3	เลย	14	8	57.14	6	42.86	ภูเรือ, วังสะพุง, ภูหลวง, ผาขาว, ด่านซ้าย, เอรಾವัด
4	สกลนคร	18	9	50.00	9	50.00	กุสุมาลย์, กุดบาก, พระอาจารย์พันอจาโร, พังโคน, วาริชภูมิ, นิคมน้ำอุ่น, วานรนิวาส, คำตากล้า, บ้านม่วง, อากาศอำนวย, สองดาว, เต่างอย, โคกศรีสุพรรณ, เจริญศิลป์, โพนนาแก้ว, สว่างแดนดิน
5	หนองคาย	9	5	55.56	4	44.44	โพนพิสัย, สระใคร, โพธิ์ตาก, ฝ้ายไร่
6	หนองบัวลำภู	6	4	66.67	2	33.33	หนองบัวลำภู, ศรีบุญเรือง
7	อุดรธานี	21	9	42.86	12	57.14	กุดจับ, หนองวัวซอ, กุมภวาปี, ห้วยเกิ้ง, โนนสะอาด, หนองหาน, ทุ่งฝนไชยวาน, ศรีธาตุ, วังสามหมอ, บ้านฝ้อ, น้ำโสม, เพ็ญ, สร้างคอม, หนองแสง, นาขุง, พิบูลย์รักษ์, บ้านดุง
จำนวนแห่งในเขตสุขภาพที่ 8 ที่ผ่านการประเมิน		88	43	48.86	45	51.14	

# สรุปผลการประเมิน Unit Cost

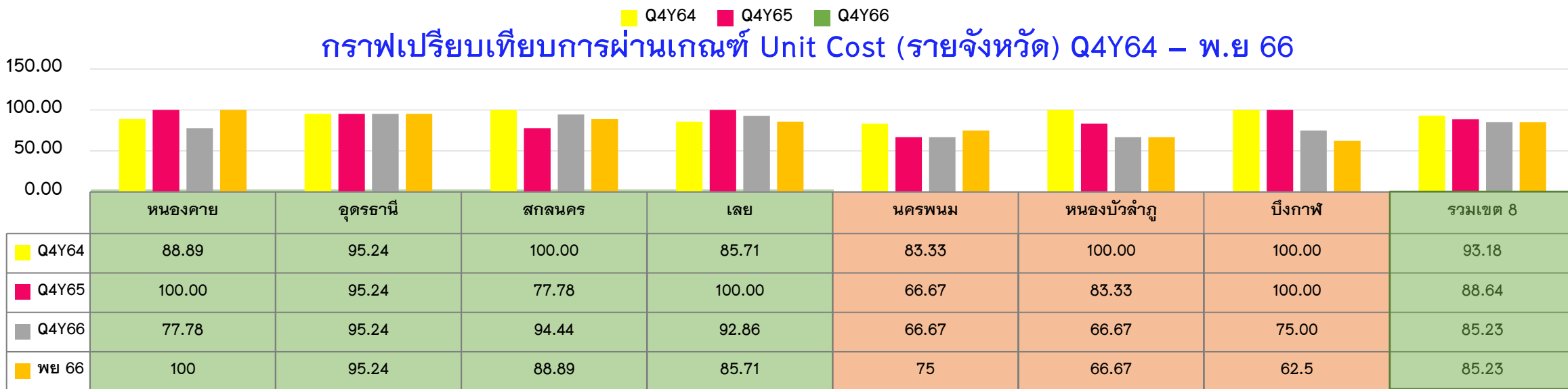
กราฟเปรียบเทียบการผ่านเกณฑ์ Unit Cost (รายเขต) Q4Y64 – Q4Y66

เป้าหมาย :  $\geq$  ร้อยละ 85



ที่มา : <http://hfo.moph.go.th/> ณ วันที่ 20 พฤศจิกายน 2566

กราฟเปรียบเทียบการผ่านเกณฑ์ Unit Cost (รายจังหวัด) Q4Y64 – พ.ย 66





# สรุปผลการประเมิน Unit Cost

เขต	ชื่อจังหวัด	ทั้งหมด	จำนวน(แห่ง)						หน่วยบริการที่ไม่ผ่าน
			ผ่าน(แห่ง)	ร้อยละ	ไม่ผ่าน(แห่ง)	ร้อยละ	รวม(แห่ง)	ไม่สมบูรณ์(แห่ง)	
8	นครพนม	12	9	75.00	3	25.00	12	0	ปลาปาก , นาทม , โพนสวรรค์
8	บึงกาฬ	8	5	62.50	3	37.50	8	0	พรเจริญ , เซกา , บึงโขงหลง
8	เลย	14	12	85.71	2	14.29	14	0	เลย , นาแห้ว
8	สกลนคร	18	16	88.89	2	11.11	18	0	สกลนคร , พระอาจารย์ฝั้นอาจารโ
8	หนองคาย	9	9	100.00	0	0.00	9	0	
8	หนองบัวลำภู	6	4	66.67	2	33.33	6	0	โนนสัง , สุวรรณคูหา
8	อุดรธานี	21	20	95.24	1	4.76	21	0	ห้วยเก็ง
ผลรวม		88	75	85.23	13	14.77	88	0	

หมายเหตุ ค่ากลางกลุ่ม เทียบค่ากลางจาก ไตรมาสที่ 4/2566

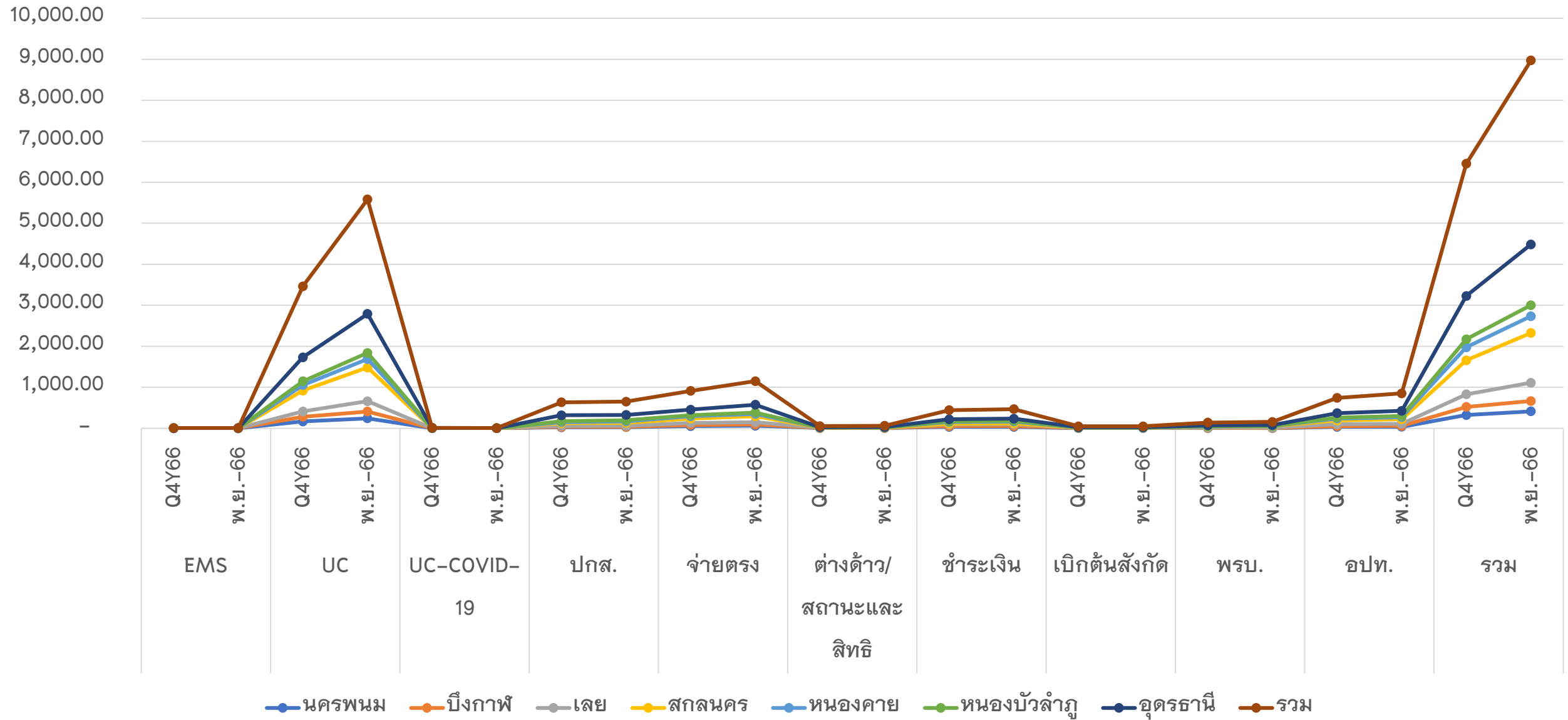
จังหวัด	ลูกหนี้ค่ารักษาพยาบาล				
	Q4Y63	Q4Y64	Q4Y65	Q4Y66	พ.ย.-66
นครพนม	307,042,929	586,313,097	491,116,049	322,877,284	413,324,045
บึงกาฬ	125,923,940	314,539,724	191,030,961	197,100,905	253,123,387
เลย	291,334,956	414,297,593	353,587,806	308,531,060	443,815,205
สกลนคร	413,333,326	1,153,167,708	909,699,084	829,115,773	1,216,464,288
หนองคาย	175,421,561	460,349,926	384,232,487	316,518,568	406,524,355
หนองบัวลำภู	103,643,645	334,504,901	283,788,077	197,431,231	270,027,863
อุดรธานี	537,791,932	1,370,114,174	1,096,620,466	1,055,233,729	1,482,555,009
รวมเขต 8	1,954,492,290	4,633,287,121	3,710,074,929	3,226,808,549	4,485,834,153

# แนวโน้มลูกหนี้ค่ารักษาพยาบาลรายสิทธิ ปี Q4Y63-พ.ย.66

จังหวัด	ลูกหนี้ค่ารักษาพยาบาล (แยกรายสิทธิ) ณ 30 กันยายน 2566										
	EMS	UC	UC-COVID-19	ปกส.	จ่ายตรง	ต่างด้าว/ สถานะและสิทธิ	ชำระเงิน	เบิกต้นสังกัด	พรบ.	อปท.	รวม
นครพนม	550,950	166,094,276	2,277,050	23,667,317	53,225,519	3,509,931	33,220,268	3,314,260	2,854,759	34,162,954	322,877,284
บึงกาฬ	322,800	115,321,721	-	9,275,613	28,243,697	540,285	19,879,810	1,115,396	3,820,996	18,580,587	197,100,905
เลย	675,700	130,473,266	-	22,138,823	48,011,092	7,325,933	41,419,909	2,917,340	9,195,918	46,373,078	308,531,060
สกลนคร	612,390	507,811,266	-	65,733,782	109,273,409	3,866,435	16,382,535	5,027,750	27,375,216	93,032,990	829,115,773
หนองคาย	722,411	134,442,159	-	27,987,363	54,953,224	3,399,763	43,165,408	2,606,100	4,351,980	44,890,160	316,518,568
หนองบัวลำภู	37,800	94,762,920	79,750	23,688,375	28,075,012	998,839	18,949,576	2,230,564	2,978,176	25,630,219	197,431,231
อุดรธานี	480,500	583,078,831	3,763,438	144,017,196	134,595,818	6,816,222	48,606,236	6,853,641	19,517,597	107,504,249	1,055,233,729
<b>รวมจังหวัด</b>	<b>3,402,551</b>	<b>1,731,984,440</b>	<b>6,120,238</b>	<b>316,508,469</b>	<b>456,377,770</b>	<b>26,457,407</b>	<b>221,623,743</b>	<b>24,065,051</b>	<b>70,094,642</b>	<b>370,174,237</b>	<b>3,226,808,549</b>

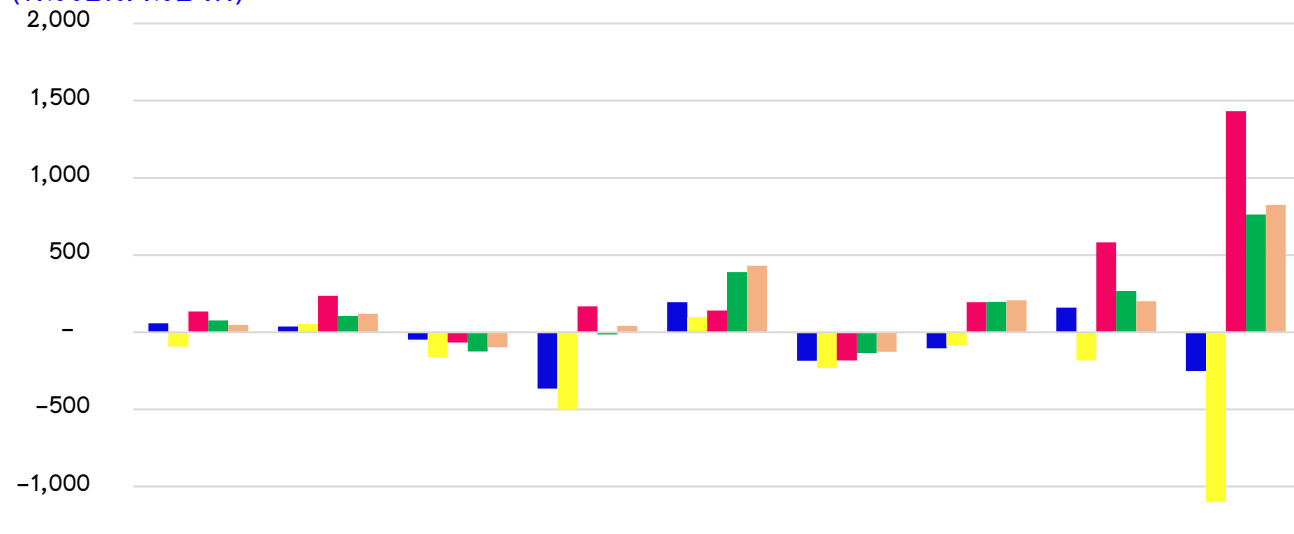
จังหวัด	ลูกหนี้ค่ารักษาพยาบาล (แยกรายสิทธิ) ณ 30 พฤศจิกายน 2566										
	EMS	UC	UC-COVID-19	ปกส.	จ่ายตรง	ต่างด้าว/ สถานะและสิทธิ	ชำระเงิน	เบิกต้นสังกัด	พรบ.	อปท.	รวม
นครพนม	987,700	242,856,215	2,277,050	26,790,036	64,098,125	3,794,658	33,131,306	2,123,363	2,522,685	37,019,957	413,324,045
บึงกาฬ	61,900	165,757,184	-	8,329,463	29,840,334	837,398	21,050,612	1,216,211	3,916,054	22,114,231	253,123,387
เลย	675,700	251,579,145	-	22,357,394	52,776,683	8,359,658	44,190,784	2,659,427	11,236,552	49,979,861	443,815,205
สกลนคร	596,350	819,666,696	-	75,142,151	145,727,009	4,291,068	20,534,229	6,049,775	31,951,036	112,505,972	1,216,464,288
หนองคาย	694,111	207,320,874	-	34,077,261	56,465,000	4,377,652	45,428,411	2,670,689	4,127,642	51,362,715	406,524,355
หนองบัวลำภู	37,800	151,598,398	79,750	29,283,790	36,348,656	1,002,971	18,759,819	2,027,159	3,338,588	27,630,681	270,027,863
อุดรธานี	409,400	952,294,633	-	128,932,269	190,069,400	7,157,871	51,162,948	6,887,801	21,028,240	124,612,447	1,482,555,009
<b>รวมจังหวัด</b>	<b>3,462,961</b>	<b>2,791,073,145</b>	<b>2,356,800</b>	<b>324,912,365</b>	<b>575,325,207</b>	<b>29,821,277</b>	<b>234,258,109</b>	<b>23,634,426</b>	<b>78,120,798</b>	<b>425,225,865</b>	<b>4,485,834,153</b>

# แนวโน้มลูกหนี้ค่ารักษาพยาบาลรายสิทธิ ปี Q4Y63-พ.ย.66

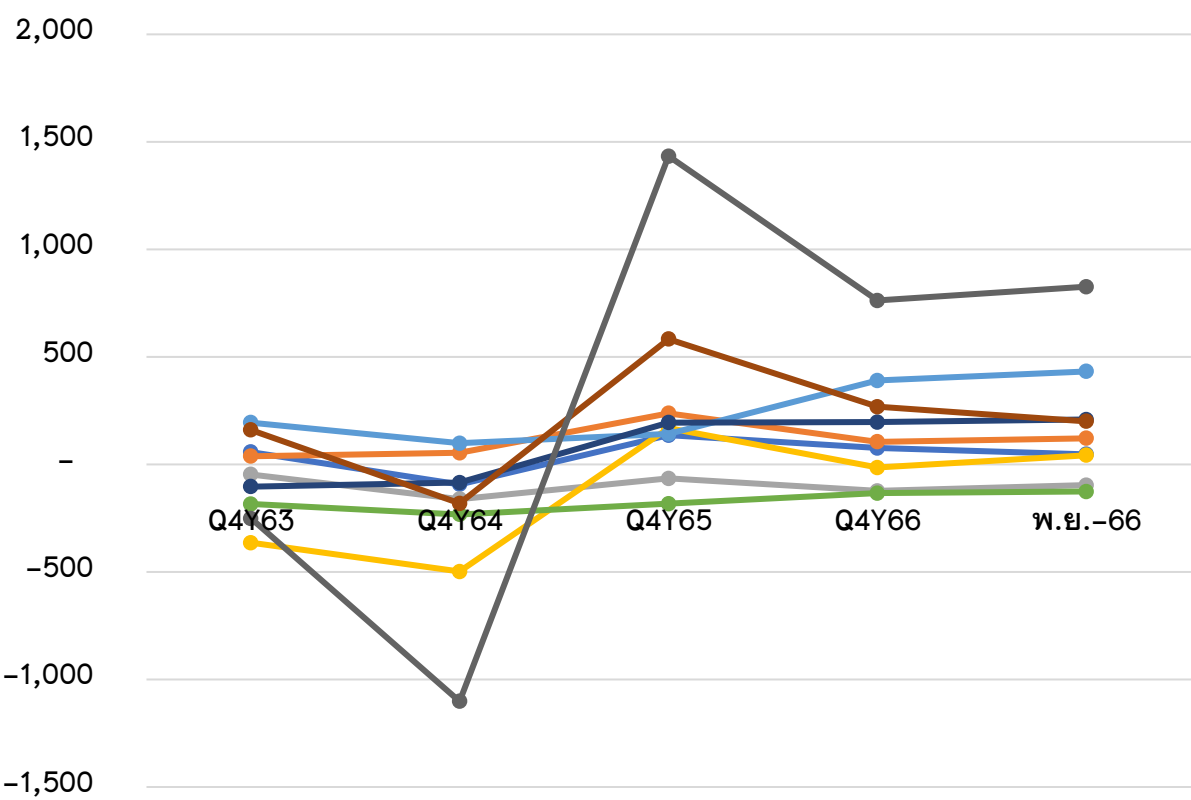


## แนวโน้ม เงินคงเหลือ หลังหักหนี้ รายจังหวัด

(หน่วย:ล้านบาท)



## แนวโน้ม เงินคงเหลือ หลังหักหนี้ รายจังหวัด



	นครพนม	บึงกาฬ	เลย	สกลนคร	หนองคาย	ทำป้อ	หนองบัวลำภู	อุดรธานี	รวมเขต 8
■ Q4Y63	57	38	-47	-365	194	-185	-104	160	-252
■ Q4Y64	-93	53	-162	-499	98	-233	-85	-182	-1,102
■ Q4Y65	135	237	-66	168	141	-183	194	582	1,433
■ Q4Y66	76	105	-124	-15	390	-134	196	268	762
■ พ.ย.-66	47	121	-97	42	432	-127	208	200	826

- นครพนม
- บึงกาฬ
- เลย
- สกลนคร
- หนองคาย
- ทำป้อ
- หนองบัวลำภู
- อุดรธานี
- รวมเขต 8



# สภาพคล่องทางการเงินการคลัง รายจังหวัด ณ 30 พฤศจิกายน 2566

ลำดับ	จังหวัด	เงินสดและรายการ	เงินบำรุงคงเหลือ	สุทธิ	เฉพาะเจ้าหนี้ยา	เจ้าหนี้การค้า รวมยา	เจ้าหนี้ ค่าจ้างเหมา LAB, X-Ray	เจ้าหนี้
		เทียบเท่าเงินสด	(หักหนี้แล้ว)	ค่ารักษาพยาบาล				ค่ารักษาตาม จ่าย
1	นครพนม	496,156,486	47,240,419	413,324,045	101,336,693	263,064,650	35,159,774	13,320,403
2	บึงกาฬ	363,952,230	121,344,492	253,123,387	48,945,490	135,306,842	18,256,711	7,833,974
3	เลย	527,943,129	-96,986,234	443,815,205	188,553,678	435,106,427	77,361,057	12,173,872
4	สกลนคร	1,001,252,143	41,832,520	1,216,464,288	321,795,877	737,007,106	51,093,334	270,856
5	หนองคาย	678,643,575	432,319,918	310,115,184	56,694,290	132,174,659	11,913,664	12,153,030
6	รพร.ท่าบ่อ	80,648,231	-127,335,653	96,409,171	49,614,506	161,124,421	15,651,373	1,454,462
7	หนองบัวลำภู	474,061,643	207,467,137	270,027,863	73,846,589	181,308,315	13,650,362	347,871
8	อุดรธานี	2,124,754,019	199,742,608	1,482,555,009	383,473,578	1,260,659,206	163,154,369	41,467,601
รวมจังหวัด		5,747,411,456	825,625,207	4,485,834,153	1,224,260,703	3,305,751,626	386,240,645	89,022,070



# หนังสือการเกษัชกรรรม ภาพรวมเขต 8 ปี 2565-2566 (ข้อมูล ณ 30 พฤศจิกายน 2566)

จังหวัด	หนัปี 2565	หนัปี 2566	หนัปี 2567	รวมหนัปี 2565-2567
บึงกาฬ	0	1,865,652	3,864,666	5,730,318
หนองบัวลำภู	0	2,759,726	4,580,933	7,340,659
อุดรธานี	3,583,015	53,229,082	18,147,273	74,959,370
เลย	10,047,418	26,807,642	9,113,165	45,968,226
หนองคาย	0	7,532,623	6,046,390	13,579,014
สกลนคร	1,831,957	41,603,801	11,244,905	54,680,663
นครพนม	0	6,593,032	3,634,981	10,228,014
ภาพรวมเขต 8	15,462,390	140,391,560	56,632,314	212,486,264

ที่มา : องค์การเกษัชกรรรม ณ วันที่ 7 ธันวาคม 2566

## ข้อควรจพบ

หน่วยบริการที่มีหนัคงเหลือปี 2565 จำนวน 8 แห่ง ได้แก่ รพ.ไชยวาน, รพ.โนนสะอาด, รพร.ด่านซ้าย, รพ.วังสะพุง, รพ.ภูกระตัง, รพ.ภูหลวง, รพ.สกลนคร และ รพ.พระอาจารย์มั่น ภูริทัตโต

# แนวโน้มเจ้าหน้าที่การค้า รายจังหวัด ปี Q4Y63-พ.ย.66

จังหวัด	แนวโน้มเจ้าหน้าที่การค้า				
	Q4Y63	Q4Y64	Q4Y65	Q4Y66	พ.ย.-66
นครพนม	227,736,287	273,428,949	294,464,277	241,727,310	263,064,650
บึงกาฬ	191,707,523	167,213,654	120,761,368	111,098,041	135,306,842
เลย	406,142,057	403,214,027	392,071,157	397,911,103	435,106,427
สกลนคร	875,559,317	892,633,697	530,784,917	589,720,155	737,007,106
หนองคาย	400,143,237	450,305,046	347,532,093	310,429,520	293,299,080
หนองบัวลำภู	285,458,970	269,705,434	207,008,571	188,372,504	181,308,315
อุดรธานี	746,717,321	1,004,720,383	693,139,540	1,134,279,247	1,260,659,206
รวมเขต 8	3,133,464,712	3,461,221,189	2,585,761,923	2,973,537,879	3,305,751,626



# สถานการณ์เงินบำรุงคงเหลือ (หักหนี้แล้ว) ติดลบ ณ 30 พฤศจิกายน 2566

สรุปสถานการณ์เงินบำรุงคงเหลือ (หักหนี้แล้ว) **ติดลบ จำนวน 38 แห่ง (43.18%)**  
**ในเขตสุขภาพที่ 8 รายโรงพยาบาล** เรียงลำดับ จากติดลบมากที่สุดไปหาน้อยที่สุด

จังหวัด	จำนวน รพ. ทั้งหมด	จำนวน รพ. ที่มีเงินคงเหลือ หลังหักหนี้สินติดลบ	ร้อยละ
นครพนม	12	4	33.33
บึงกาฬ	8	1	12.50
เลย	14	7	50.00
สกลนคร	18	5	27.78
หนองคาย	9	5	55.56
หนองบัวลำภู	6	1	16.67
อุดรธานี	21	15	71.43
รวมเขต 8	88	38	43.18

# สถานการณ์เงินบำรุงคงเหลือ (หักหนี้แล้ว) ติดลบ ณ 30 พฤศจิกายน 2566

ID	Province	OrgID	Org	เงินบำรุงคงเหลือ (หักหนี้แล้ว)	Cash	NWC	EBITDA	Risk Scoring	เงินสดและรายการเทียบเท่าเงินสด	เงินบำรุงคงเหลือ (หักหนี้แล้ว)	ลูกหนี้ค่ารักษาพยาบาล	รวมเจ้าหนี้การค้า	รวมเจ้าหนี้ค่าจ้างเหมา LAB, X-Ray	เจ้าหนี้ค่ารักษาตามจ่าย
1	สกลนคร	10710	สกลนคร,รพศ.	-328,276,158.66	0.44	762,388,695.24	145,337,705.32	1	261,966,082.74	-328,276,158.66	859,433,365.98	481,903,157.78	26,323,692.27	122,054.00
2	หนองคาย	11448	ท่าบ่อ,รพท.	-127,335,652.62	0.39	31,039,076.55	39,648,676.72	3	80,648,230.93	-127,335,652.62	96,409,171.04	161,124,420.95	15,651,372.50	1,454,462.04
3	เลย	10705	เลย,รพท.	-100,666,976.26	0.67	271,460,497.95	531,596,882.35	1	207,331,563.44	-100,666,976.26	282,867,136.40	211,127,094.96	54,721,833.15	413,650.26
4	นครพนม	10711	นครพนม,รพท.	-90,896,875.38	0.62	190,199,295.46	-5,108,248.75	2	138,052,387.48	-90,896,875.38	246,315,262.31	118,455,545.45	20,163,400.00	482,707.00
5	อุดรธานี	11015	กุมภวาปี,รพท.	-77,492,609.20	0.64	130,125,000.55	12,379,396.68	1	140,196,902.61	-77,492,609.20	154,312,669.31	150,631,657.57	29,775,211.70	3,239,545.00
6	นครพนม	11451	ธาตุพนม,รพช.	-56,665,775.63	0.27	-4,639,919.11	17,376,616.57	4	21,331,484.61	-56,665,775.63	38,407,344.67	61,406,772.45	6,913,019.00	2,312,293.00
7	อุดรธานี	11018	หนองหาน,รพช.	-51,137,009.11	0.49	23,826,801.88	15,755,720.27	2	49,360,400.67	-51,137,009.11	51,034,948.98	62,685,561.58	11,040,043.00	4,337,461.79
8	เลย	11036	วังสะพุง,รพช.	-49,389,149.13	0.47	3,747,666.26	-8,682,941.00	6	43,342,117.76	-49,389,149.13	32,696,089.49	66,150,882.88	16,611,123.50	2,137,200.00
9	อุดรธานี	11446	บ้านดุง,รพช.	-46,492,085.93	0.51	22,746,566.77	24,413,558.56	2	47,584,138.58	-46,492,085.93	41,110,679.59	67,436,685.36	12,034,022.87	2,566,289.21
10	อุดรธานี	11023	บ้านผือ,รพช.	-36,687,889.99	0.56	15,391,580.73	5,331,709.56	2	47,090,630.17	-36,687,889.99	30,912,737.18	52,917,275.75	11,656,699.77	1,907,750.61
11	หนองคาย	11042	โพนพิสัย,รพช.	-32,980,688.91	0.42	56,634,433.82	6,469,904.25	1	23,537,232.52	-32,980,688.91	56,573,423.34	31,641,778.37	3,114,354.20	9,427,936.65
12	สกลนคร	11091	พระอ.ผืนอาจาโร,รพช.	-23,858,054.56	0.55	47,897,598.90	4,123,035.48	1	28,761,065.10	-23,858,054.56	36,445,635.99	44,944,031.04	2,345,855.00	28,551.50
13	อุดรธานี	11014	หนองวัวซอ,รพช.	-17,661,992.16	0.40	3,784,936.75	9,232,243.93	3	11,562,038.41	-17,661,992.16	12,693,040.07	26,085,589.26	614,580.00	321,624.25
14	สกลนคร	11095	วานรนิวาส,รพท.	-17,404,934.92	0.82	75,789,011.68	35,738,646.85	0	71,272,873.31	-17,404,934.92	70,979,692.46	64,580,969.94	8,456,558.89	0.00
15	อุดรธานี	11017	โนนสะอาด,รพช.	-13,705,165.72	0.52	3,267,465.95	919,450.16	3	15,027,761.37	-13,705,165.72	11,445,862.91	20,052,728.88	3,291,450.43	1,365,279.50
16	อุดรธานี	11022	วังสามหมอ,รพช.	-13,054,492.85	0.61	21,227,338.73	1,489,853.80	1	20,584,954.32	-13,054,492.85	18,995,600.81	23,562,433.89	1,459,774.16	3,314,041.85
17	อุดรธานี	11013	กุดจับ,รพช.	-12,183,451.87	0.67	7,646,105.90	3,794,068.29	2	24,511,647.84	-12,183,451.87	13,133,284.47	24,462,894.23	2,211,344.19	2,773,615.41
18	หนองคาย	11044	ศรีเชียงใหม่,รพช.	-11,725,181.88	0.36	198,683.28	-1,689,038.36	6	6,705,178.84	-11,725,181.88	4,875,121.99	13,751,109.38	1,861,706.00	0.00
19	เลย	11039	ผาขาว,รพช.	-11,350,849.59	0.51	3,016,741.66	9,790,503.45	3	11,748,507.20	-11,350,849.59	8,095,798.37	16,313,401.51	484,332.50	376,438.50

# สถานการณ์เงินบำรุงคงเหลือ (หักหนี้แล้ว) ติดลบ ณ 30 พฤศจิกายน 2566

ID	Province	OrgID	Org	เงินบำรุงคงเหลือ (หักหนี้แล้ว)	Cash	NWC	EBITDA	Risk Scoring	เงินสดและรายการเทียบเท่าเงินสด	เงินบำรุงคงเหลือ (หักหนี้แล้ว)	ลูกหนี้ค่ารักษาพยาบาล	รวมเจ้าหนี้การค้า	รวมเจ้าหนี้ค่าจ้างเหมา LAB, X-Ray	เจ้าหนี้ค่ารักษาตามจ่าย
20	หนองบัวลำภู	10993	ศรีบุญเรือง,รพช.	-11,135,281.82	0.81	24,771,097.95	-436,112.31	2	49,004,087.32	-11,135,281.82	23,149,867.01	50,754,103.82	4,391,975.00	0.00
21	เลย	11031	เชียงคาน,รพช.	-10,749,610.54	0.66	24,826,511.35	12,305,404.06	1	21,004,653.56	-10,749,610.54	25,004,483.48	25,614,709.22	334,887.70	0.00
22	หนองคาย	11045	สังคม,รพช.	-10,468,539.89	0.50	12,028,874.99	2,712,248.47	1	10,676,721.09	-10,468,539.89	13,737,109.10	14,272,814.87	319,834.00	379.20
23	สกลนคร	11097	บ้านม่วง,รพช.	-10,333,025.34	0.67	19,465,265.76	5,325,169.98	1	21,438,932.94	-10,333,025.34	21,414,321.35	26,402,022.67	421,517.50	120.00
24	หนองคาย	28778	โพธิ์ตาก,รพช.	-9,822,441.92	0.39	-998,254.59	-907,282.76	7	6,231,450.75	-9,822,441.92	2,849,992.19	13,769,987.71	1,403,547.00	0.00
25	อุดรธานี	11027	หนองแสง,รพช.	-8,566,034.93	0.60	8,065,994.74	1,922,394.69	2	12,721,996.70	-8,566,034.93	6,904,700.91	13,990,976.93	1,206,937.00	2,396,703.30
26	เลย	11447	ด่านซ้าย,รพช.	-8,502,211.81	0.83	19,979,522.37	3,278,263.77	1	40,782,719.22	-8,502,211.81	19,750,736.69	35,748,093.50	2,787,600.50	2,881,456.57
27	เลย	11038	ภูหลวง,รพช.	-8,459,344.32	0.55	8,201,072.76	-220,869.74	3	10,508,496.34	-8,459,344.32	9,937,510.71	13,288,012.07	594,886.55	1,416,985.32
28	อุดรธานี	11020	ไชยวาน,รพช.	-7,092,927.28	0.57	3,654,869.16	2,229,577.61	2	9,332,362.45	-7,092,927.28	6,719,522.53	13,439,398.70	537,554.90	133,689.42
29	สกลนคร	11098	อากาศอำนวย,รพช.	-6,716,699.24	0.78	21,394,664.30	7,538,819.91	1	23,446,113.86	-6,716,699.24	13,099,870.96	22,725,815.49	835,756.30	0.00
30	นครพนม	11108	เรณูนคร,รพช.	-6,095,216.14	0.69	13,979,038.23	310,042.99	1	13,362,943.29	-6,095,216.14	13,423,444.07	12,734,003.66	502,853.00	2,836,729.43
31	บึงกาฬ	11043	โซ่พิสัย,รพช.	-5,404,818.36	0.81	14,403,422.60	507,449.33	0	22,464,297.66	-5,404,818.36	13,243,685.60	14,441,400.92	4,294,418.00	1,106,309.00
32	อุดรธานี	11026	สร้างคอม,รพช.	-3,474,640.31	0.81	4,313,129.63	830,524.86	1	15,124,504.49	-3,474,640.31	4,141,150.10	8,999,678.19	1,284,047.18	3,707,127.06
33	อุดรธานี	11019	ทุ่งฝน,รพช.	-2,861,450.29	0.79	7,572,399.57	1,795,649.75	1	10,502,981.10	-2,861,450.29	5,970,089.53	8,619,765.39	378,994.00	710,811.05
34	อุดรธานี	25058	กู่แก้ว,รพช.	-2,770,307.65	0.82	7,233,101.10	3,368,257.19	1	12,345,617.98	-2,770,307.65	4,505,439.80	8,593,824.99	1,779,611.66	2,554,208.38
35	อุดรธานี	11025	เพ็ญ,รพช.	-2,713,238.81	0.96	35,882,031.68	834,018.28	0	59,877,815.07	-2,713,238.81	22,748,599.75	33,088,735.14	5,073,131.72	5,663,375.48
36	นครพนม	40840	วังยาง,รพช.	-1,023,217.01	0.90	4,917,845.33	2,910,610.98	1	9,012,337.09	-1,023,217.01	3,590,082.31	8,154,742.51	437,141.73	357,792.00
37	เลย	11037	ภูกระดึง,รพช.	-406,310.80	0.97	10,002,979.14	1,170,758.50	0	15,773,755.65	-406,310.80	6,128,987.01	13,004,053.88	453,978.50	0.00
38	อุดรธานี	11029	พิบูลย์รักษ์,รพช.	-143,441.82	0.99	7,092,285.57	2,519,923.40	1	16,694,635.84	-143,441.82	4,490,879.21	9,778,141.32	233,279.20	1,018,421.21



นำเสนอ คณะกรรมการ CFO เขตสุขภาพที่ 8  
เพื่อทราบสถานการณ์การเงินการคลัง  
ของหน่วยบริการในเขตสุขภาพที่ 8