



# สรุปผลการตรวจราชการ กระทรวงสาธารณสุข

## รอบที่ 2/2566 เขตสุขภาพที่ 8

ประเด็นที่ 1 : การนำสุขภาพขับเคลื่อนเศรษฐกิจ

Health for Wealth

- กัญชาทางการแพทย์
- การพัฒนาการท่องเที่ยวเชิงสุขภาพและการแพทย์
- ผลิตภัณฑ์สุขภาพที่ได้รับการส่งเสริมและได้รับการอนุญาต



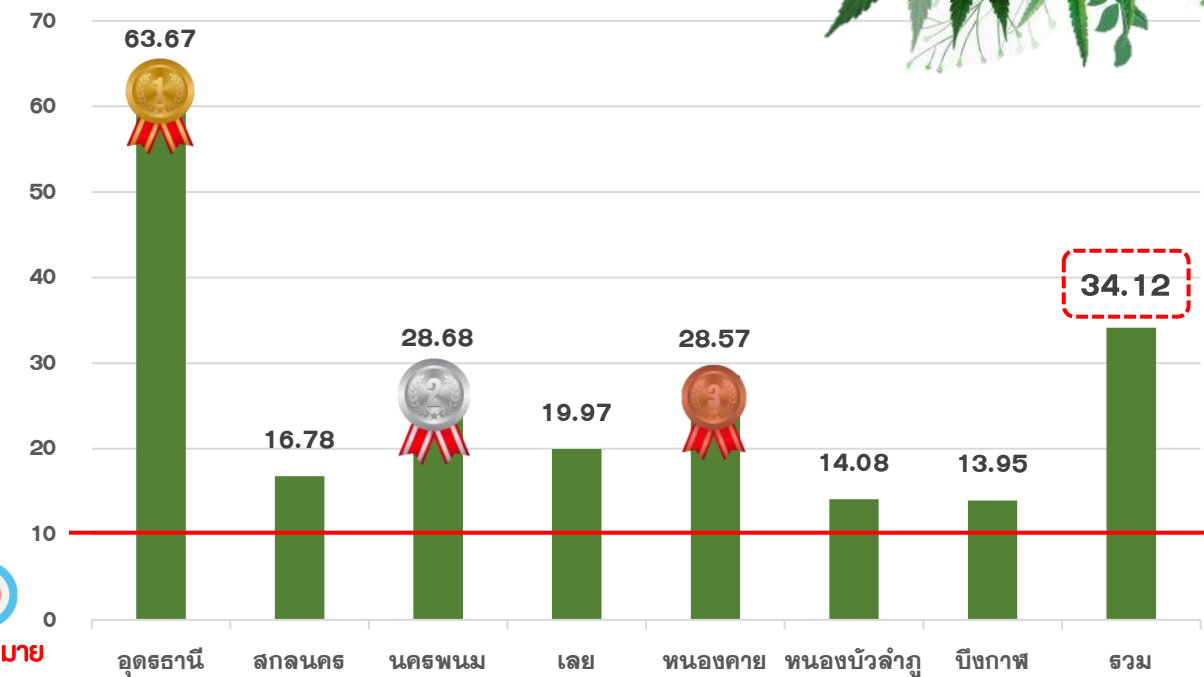
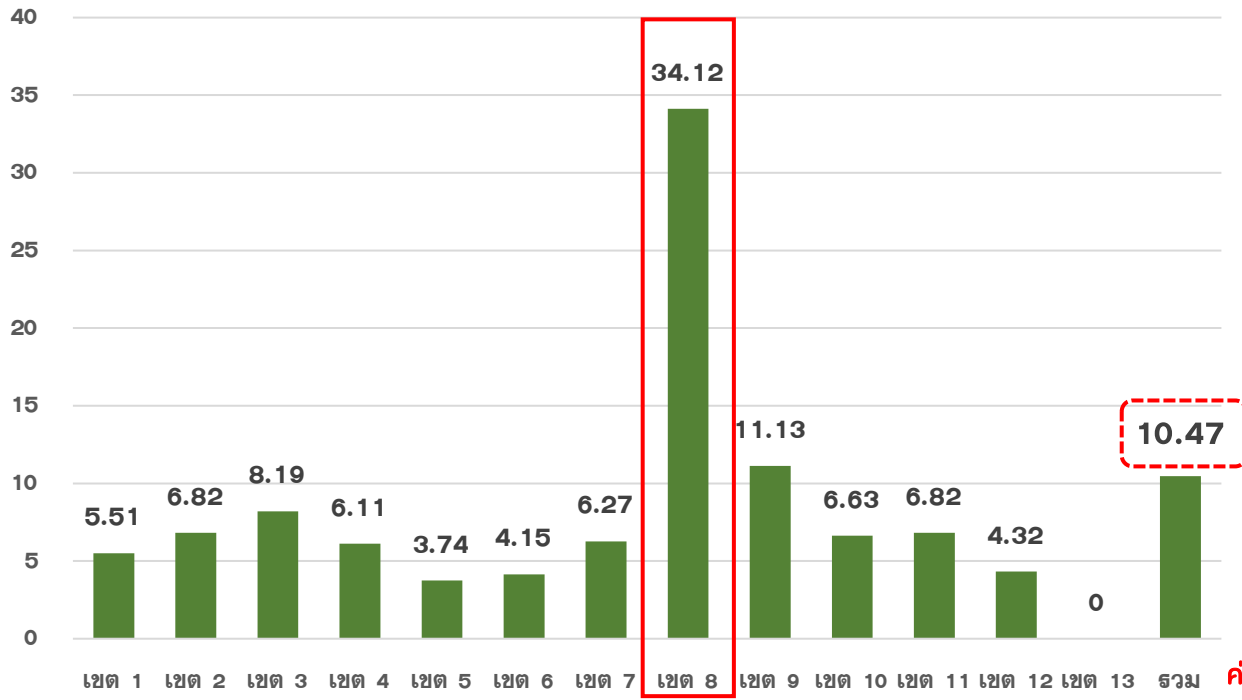
แพทย์หญิงศรีสุดา ทรงธรรมวัฒน์  
รองผู้อำนวยการฝ่ายการแพทย์ โรงพยาบาลอุดรธานี

# 1. กัญชาทางการแพทย์



## 1.1 ร้อยละของผู้ป่วยที่มีการวินิจฉัยระยะระดับประคอง (Palliative care)

ที่ได้รับการรักษาด้วยยากัญชาทางการแพทย์ (ร้อยละ 10) ผลงาน **34.12 %**



ค่าเป้าหมาย ร้อยละ 10



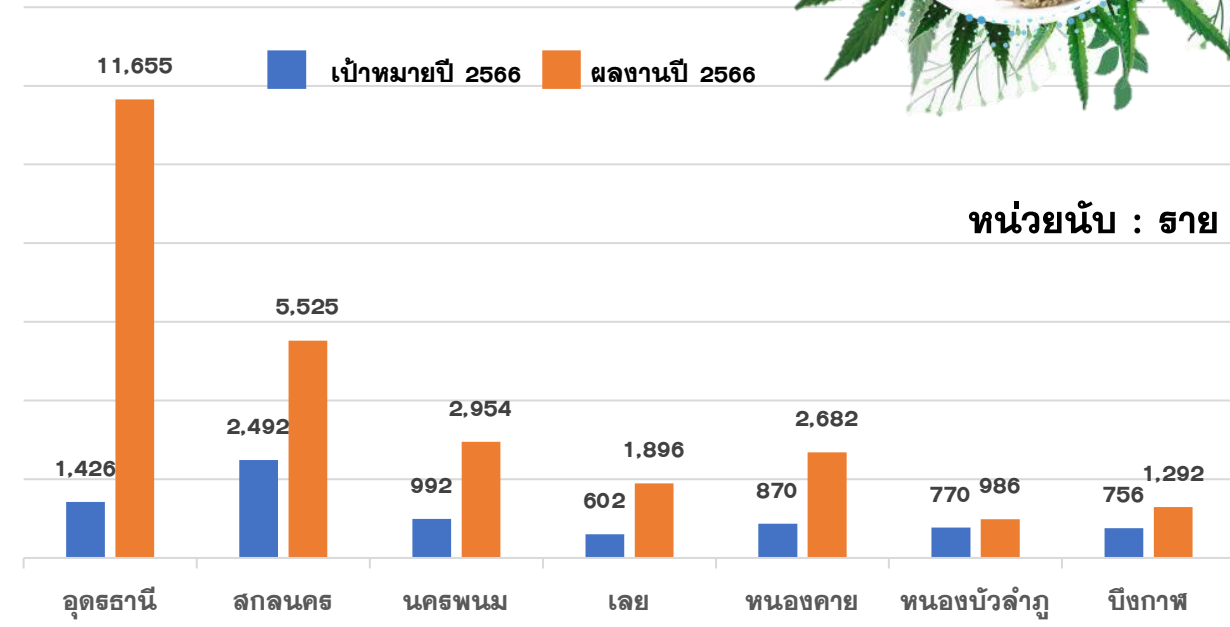
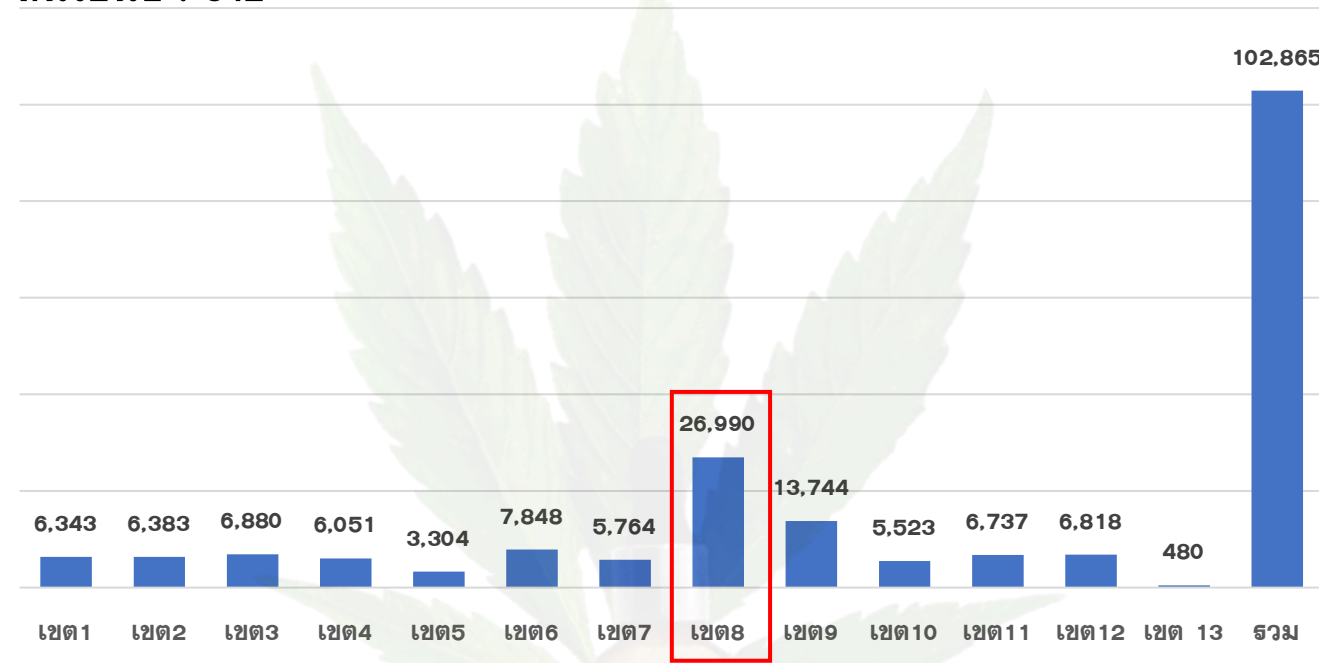
**เขตสุขภาพที่ 8**  
มีผลงานเป็นลำดับที่ 1  
ระดับประเทศ

**จังหวัดอุดรธานี**  
ผลงานเป็นอันดับ 1  
ของเขตสุขภาพที่ 8

# 1.2 ร้อยละของผู้ป่วยทั้งหมดที่ได้รับการรักษาด้วยยา گیาทางการแพทย์ (เป้าหมายเพิ่มขึ้น ร้อยละ 100) ผลงานร้อยละ **582.60** \*เกินเป้าหมาย



หน่วยนับ : ราย



หน่วยนับ : ราย



**ปี 2566 เขตสุขภาพที่ 8**  
**มีผลงานการจ่ายยา گیาทางการแพทย์**  
**เป็นลำดับที่ 1 ระดับประเทศ**

ตัวชี้วัด	ปี 64	เป้าหมายปี 2566	ผลงานปี 66	เพิ่มขึ้น	ผลลัพธ์
ผู้ป่วยทั้งหมดที่ได้รับการรักษาด้วยยา  گیาทางการแพทย์	3,954 คน	7,908 คน	26,990 คน	ร้อยละ 582.60	ผ่าน ✓



# ข้อชื่นชม / ข้อเสนอแนะ



## ข้อชื่นชม



1. เปิดคลินิกกัญชาทางการแพทย์ใน โรงพยาบาลส่งเสริมสุขภาพตำบล ทุกแห่ง
2. มีระบบไลน์ consult ในการส่งต่อผู้ป่วยจาก รพ.สต. มายัง รพ. และการส่งต่อผู้ป่วยจาก รพ. ไปรับยาต่อที่ รพ.สต.
3. มีผลงานการวิจัยด้านกัญชาทางการแพทย์ เขตสุขภาพที่ 8 จำนวน 27 เรื่อง เกินเป้าหมาย (เขตสุขภาพละ 2 เรื่อง)
4. มีการให้บริการเชิงรุกเพื่อจ่ายยากัญชาแก่ผู้ป่วย Palliative care และใช้ยาแก้ลมแก้เส้น แทนยาแก้ปวดเบรียง และพัฒนา Telemedicine ทำให้สามารถเพิ่มการใช้ยากัญชาได้ตามเป้าหมาย
5. เนื่องจากมีการถ่ายโอน รพ.สต. ทุกแห่งจึงมีระบบการติดตามการสั่งใช้ยากัญชาจากรพ.สต.



## ข้อเสนอแนะ

1. ด้านส่งเสริมการเข้าถึงบริการทางการแพทย์
  - จัดเวทีแลกเปลี่ยน Best Practice
  - การอบรม อสม. รู้กัญชา
  - การประสานความร่วมมือใน รพ.สต. ที่ถ่ายโอน
2. ด้านการรายงาน
  - ผลการดำเนินงานใน HDC
  - อากาศไม่พึงประสงค์ใน HPVC
3. ด้านวิจัยทางการแพทย์
  - การวิจัยคุณภาพชีวิตของผู้ป่วย Palliative Care
  - การวิจัยเชิงเศรษฐศาสตร์ของการใช้กัญชาทางการแพทย์



## 2. โครงการพัฒนากาการท่องเที่ยวเชิงสุขภาพทางการแพทย์

### Health Tourism & Wellness Hub



# 2.1 อัตราการเพิ่มขึ้นของจำนวนสถานประกอบการด้านการท่องเที่ยวเชิงสุขภาพที่ได้รับมาตรฐาน ตามที่กำหนด (ร้อยละ 10) ผลงานร้อยละ **19.0** \*เกินเป้าหมาย



กรมสนับสนุนบริการสุขภาพ

## ฐานข้อมูลสถานประกอบการฯ

สถานประกอบการด้านการ  
ท่องเที่ยวเชิงสุขภาพ



กลุ่มเป้าหมายในการพัฒนาส่งเสริม  
ตามเส้นทางการท่องเที่ยวเชิงสุขภาพ

เป้าหมาย  
ร้อยละ 10 (44 แห่ง)



ผลงาน  
ร้อยละ 19.0  
(85 แห่ง)



## Small success

ไตรมาสที่  
**1**

- จัดทำฐานข้อมูลและกำหนดกลุ่มเป้าหมาย
- อบรมพัฒนาศักยภาพบุคลากรที่รับผิดชอบ
- อบรมผู้ประกอบการในกลุ่มเป้าหมาย  
(ผลการดำเนินงานร้อยละ 9.0)

ไตรมาสที่  
**2-4**

- พัฒนารูข้อมมูลและเส้นทางการ  
ท่องเที่ยวเชิงสุขภาพ เกิดเครือข่าย  
ผู้ประกอบการด้านการท่องเที่ยวเชิงสุขภาพ
- แต่งตั้งคณะทำงานพัฒนาและส่งเสริมสถาน  
ประกอบการฯ

ไตรมาสที่  
**4**

- สถานประกอบการด้านการท่องเที่ยว  
เชิงสุขภาพที่ได้รับมาตรฐานตามที่  
กำหนด (ร้อยละ 10) ผลงานร้อยละ 19



## 2.2 ร้อยละของศูนย์เวลเนส (Wellness Center) / แหล่งท่องเที่ยวเชิงสุขภาพที่ได้รับการยกระดับแบบมีส่วนร่วม และสร้างสรรค์ด้านภูมิปัญญาการแพทย์แผนไทย การแพทย์ทางเลือกและสมุนไพรให้มีคุณค่าและมูลค่า สูงเพิ่มขึ้น (เป้าหมายร้อยละ 20 จากปีที่ผ่านมา 36 แห่ง) เป้าหมายเขตสุขภาพที่ 8 จังหวัดละ 1 แห่ง



ผลงานสถานประกอบการที่ได้รับการรับรองศูนย์เวลเนส ทั้งสิ้น 63 แห่ง จาก 5 ประเภท

ประเภทที่พักนักท่องเที่ยว  
ได้รับการรับรอง 12 แห่ง



ประเภทร้านนวดเพื่อสุขภาพ  
ได้รับการรับรอง 21 แห่ง



ประเภทร้านสปาเพื่อสุขภาพ  
ได้รับการรับรอง 3 แห่ง



ประเภทร้านอาหาร/ภัตตาคาร  
ได้รับการรับรอง 8 แห่ง



ประเภทสถานพยาบาล  
ได้รับการรับรอง 19 แห่ง



2.2 ร้อยละของศูนย์เวลเนส (Wellness Center) / แหล่งท่องเที่ยวเชิงสุขภาพที่ได้รับการยกระดับแบบมีส่วนร่วม และสร้างสรรคด้านภูมิปัญญาการแพทย์แผนไทย การแพทย์ทางเลือกและสมุนไพรให้มีคุณค่าและมูลค่า สูงเพิ่มขึ้น (เป้าหมายร้อยละ 20 จากปีที่ผ่านมา 36 แห่ง) เป้าหมายเขตสุขภาพที่ 8 จังหวัดละ 1 แห่ง



## จุดเด่นและโอกาสการพัฒนา

1.การต่อยอดบริการ และผลงานบริการที่เป็นที่โดดเด่น เช่น ภัฏษาทางการแพทย์ เส้นทางท่องเที่ยว โดยการกำหนดเป้าหมายท้าทาย (Challenge) แสดงถึงการเกิดประโยชน์กับประชาชนได้จริง เพิ่มอาชีพและรายได้ของชุมชน เช่น ตัวชี้วัดมูลค่าเศรษฐกิจชุมชน

2.Health for Wealth เพิ่มศักยภาพ และยกระดับการใช้ประโยชน์ ภูมิปัญญาการแพทย์แผนไทย หมอพื้นบ้าน ภูมิปัญญาท้องถิ่นและสมุนไพร อัตลักษณ์ของพื้นที่ (Thai people และ Wisdom) ต่อยอดจาก Wellness เป็น Thainess Wellness Destination (TWD) หรือ Thainess Wellness by DTAM รองรับและเป็น Magnet ของเมือง Longstay ประตูลู่ประเทศไทย

3.ยกระดับศักยภาพการใช้ศาสตร์แผนไทย นโยบายสำคัญของกรมแพทย์แผนไทยฯ สร้างการยอมรับและเปิดช่องทางโอกาสเข้าถึง ใน 5 กลุ่มโรค หลักที่แพทย์แผนไทยมีศักยภาพดูแล บุรณาการ 3 หมอ และระบบสุขภาพปฐมภูมิ ร่วมกับการพัฒนาศักยภาพการบริการ เพื่อเพิ่มรายรับของหน่วยบริการสาธารณสุข ในกลุ่มโรค

- 1) Chronic pain and Insomnia
- 2) Stroke ด้วย IMC
- 3) Postpartum Care
- 4) Psoriasis
- 5) Harm Reduction

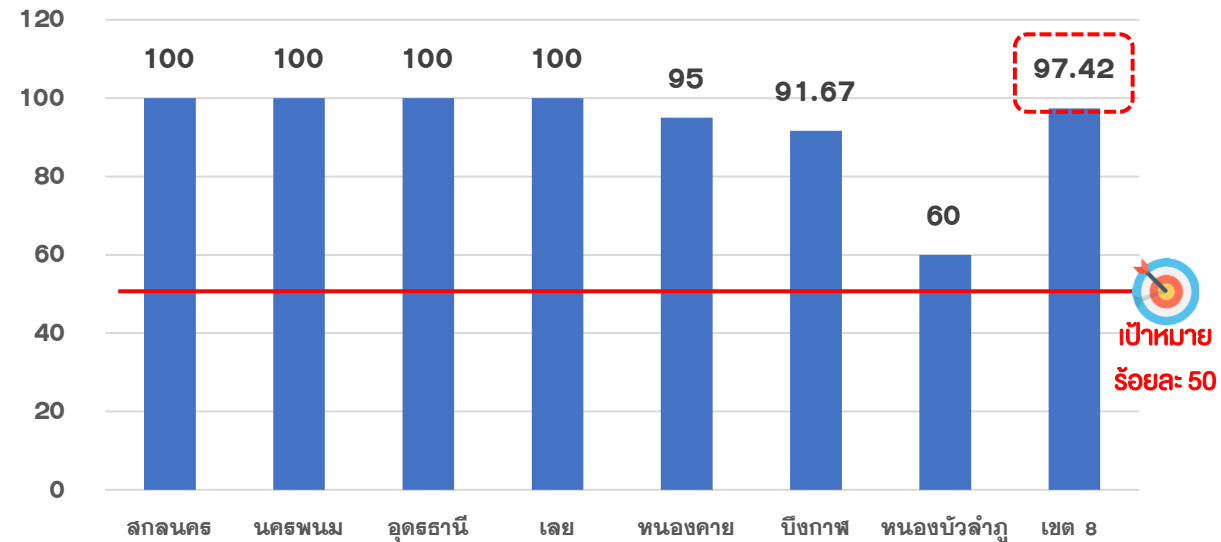
## 2.3 ร้อยละผลิตภัณฑ์สุขภาพที่ได้รับการส่งเสริมและได้รับอนุญาตตามที่กำหนด (เป้าหมายมากกว่าร้อยละ50) ผลงานร้อยละ **97.42**



สำนักงานคณะกรรมการอาหารและยา  
กระทรวงสาธารณสุข

### เขตสุขภาพที่ 8 มีผลิตภัณฑ์สุขภาพเป้าหมายทั้งหมด 155 รายการ

ได้รับการอนุญาตแล้ว จำนวน **151** รายการ คิดเป็นร้อยละ **97.42** ผ่านเกณฑ์ สามารถสร้างรายได้รวม **54,850,000** บาท



กลุ่มเป้าหมายผลิตภัณฑ์สุขภาพที่ได้รับการส่งเสริม	จำนวน (รายการ)
1. อาหารทั่วไป	123
2. ผลิตภัณฑ์ที่มีส่วนผสมยา-กัญชา	3
3. เครื่องสำอาง	23
4. ผลิตภัณฑ์สมุนไพร	6

ปัญหา/สาเหตุ	แผน/กิจกรรมการแก้ไขปัญหา
1. ผู้ประกอบการอาหาร - ไม่พร้อมเรื่องสถานที่ - ไม่เข้าใจถึงความสำคัญของการได้รับอนุญาต 2. การบูรณาการ การวางแผนยุทธศาสตร์ร่วมในระดับจังหวัด ในการพัฒนาผลิตภัณฑ์สุขภาพ	แต่งตั้งคณะกรรมการระดับจังหวัด เพื่อ - บูรณาการการดำเนินงานร่วมกับหน่วยงานที่เกี่ยวข้อง - กำหนดแนวทางร่วมกัน ในการพัฒนาศักยภาพผู้ประกอบการ - ประเมินศักยภาพผู้ประกอบการ - จัดประชุมอบรม (workforce) พัฒนาศักยภาพของผู้ประกอบการ





**THANK YOU**

**ประชาชนสุขภาพดี เจ้าหน้าที่ที่มีความสุข  
ระบบสุขภาพยั่งยืน**