



ตรวจราชการ รอบที่ 2 ประจำปี 2566  
จังหวัดสกลนคร

ประเด็น : องค์การสมรรถนะสูง  
การบริหารจัดการด้านการเงินการคลังสุขภาพ

นพ.สุรพงษ์ ลักษุฑ  
นายแพทย์เชี่ยวชาญด้านเวชกรรมป้องกัน  
สำนักงานสาธารณสุขจังหวัดบึงกาฬ

# High Performance Organization องค์กรสมรรถนะสูง

## การบริหารองค์กรอย่างเป็นระบบ



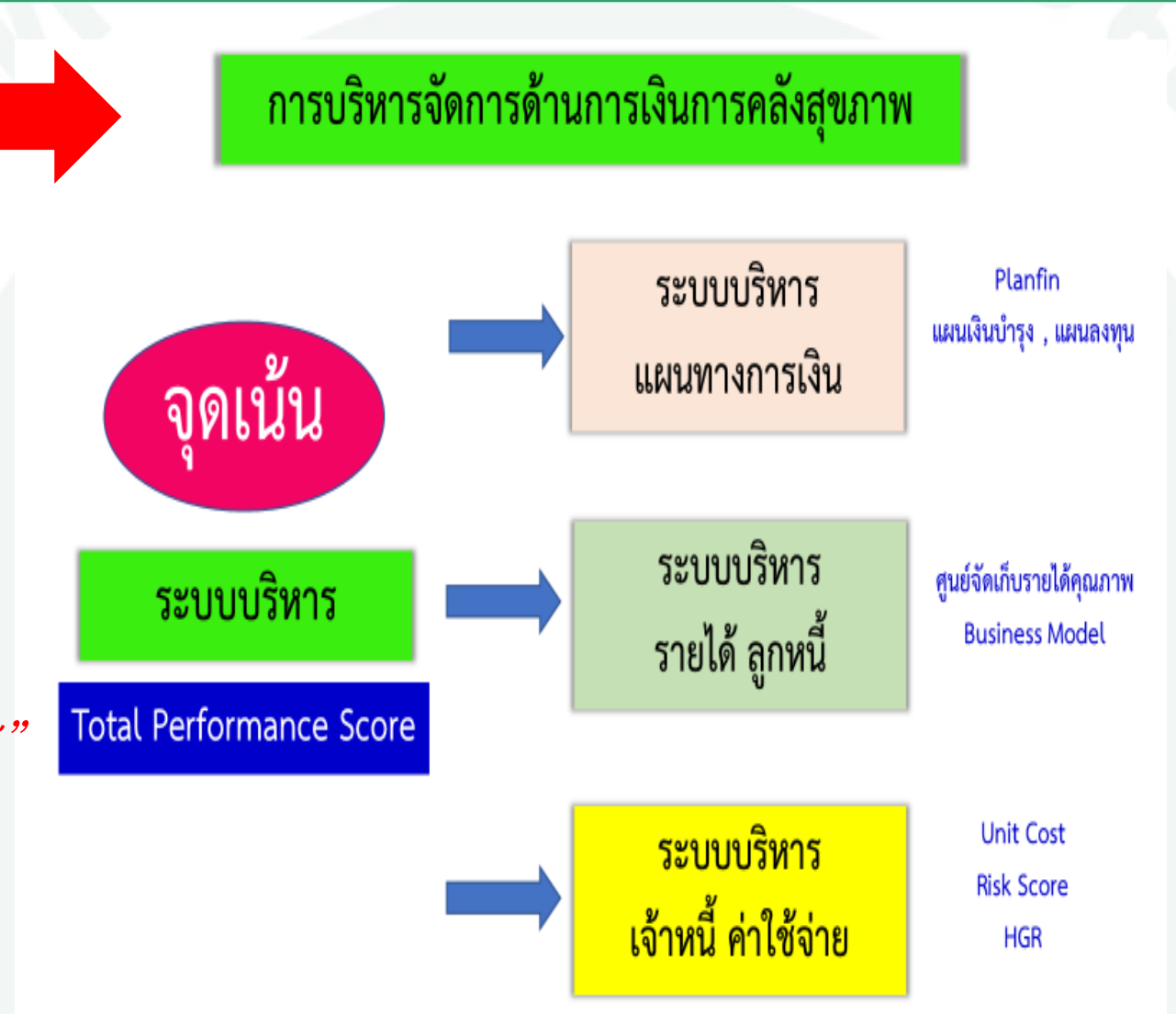
## การบริหารจัดการด้านการเงินการคลังสุขภาพ

การพัฒนาองค์กรสมรรถนะสูง

เสริมสร้างสมรรถนะองค์กรด้วย 4T

- Trust , Teamwork & Talent
- Technology , Target

*“สร้างความเชื่อมั่น เท่าทันเทคโนโลยี  
มีเป้าหมายชัด จัดทีมเข้มแข็ง แบ่งปันดูแลบุคลากร”*



## ตัวชี้วัดที่ 1

### “หน่วยบริการที่ประสบภาวะวิกฤตทางการเงิน”



- พัฒนาระบบบัญชีบริหาร (Managerial Accounting)
- จัดสรรเงินเพียงพอ (Budgeting)
- พัฒนาศักยภาพการบริหารด้านการเงินการคลัง แก่เครือข่ายและบุคลากร (Competency)
- สร้างประสิทธิภาพการบริหารจัดการ (Division of regional health)
- ติดตามกำกับ เครื่องมือประสิทธิภาพทางการเงิน (Efficiency)

## ตัวชี้วัดที่ 2

ร้อยละของการกำกับติดตามการลงทุนด้วยเงินบำรุงตามนโยบายการลงทุน

### Hospital Investment Performance (HIP.)

รอบ 3 เดือน	รอบ 6 เดือน	รอบ 9 เดือน	รอบ 12 เดือน
หน่วยบริการมี แผนเงินบำรุง ๓ ปี แผนลงทุน ๓ ปี	หน่วยบริการ มีแผนเงินบำรุง ๑ ปี แผนลงทุน ๑ ปี	หน่วยบริการ เบิกจ่ายเงินบำรุงลงทุน ไม่น้อยกว่า ร้อยละ ๑๐	หน่วยบริการ เบิกจ่ายเงินบำรุงลงทุน ไม่น้อยกว่า ร้อยละ ๓๐



# ผลการบริหารจัดการการเงินการคลังด้านสุขภาพ จังหวัดสกลนคร

## ผลลัพธ์การดำเนินงานตามตัวชี้วัดประเด็นมุ่งเน้นการตรวจราชการ

1) ไม่มีหน่วยบริการที่ประสบวิกฤติการเงิน  
ข้อมูล ณ 30 มิถุนายน 2566  
ไม่มี รพ.ที่มี Risk Score ระดับ 6-7

2) การกำกับ ติดตาม การลงทุนด้วยเงินบำรุง  
ผลงาน ณ 14 กรกฎาคม 2566  
เบิกจ่ายแล้วร้อยละ 17.16



# การจัดสรรเงินอย่างเพียงพอ (Sufficient Allocation)

## เปรียบเทียบการปรับเก็ยรายรับกองทุน UC Basic Payment ปี 2564-2566

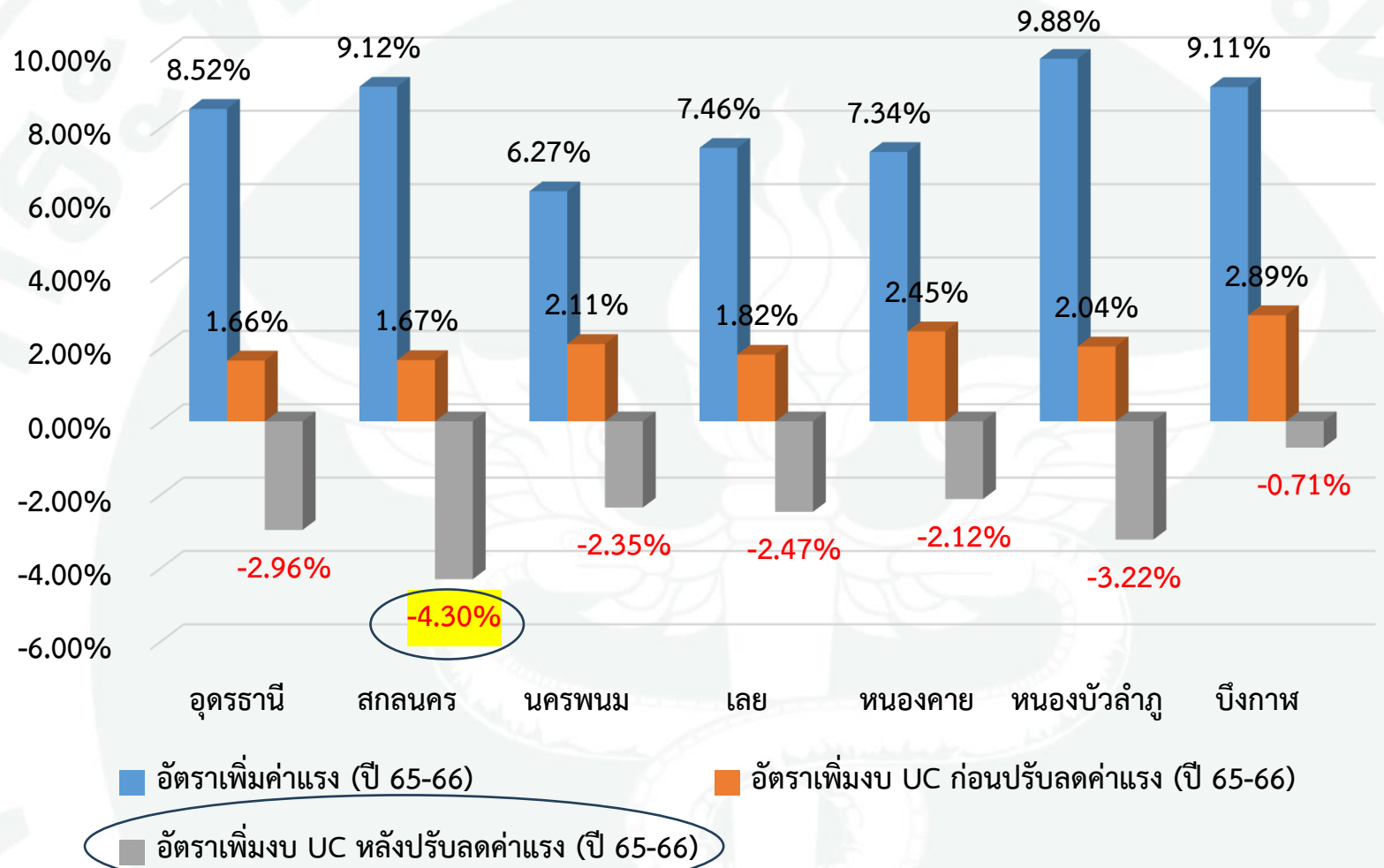
รายการ	ปี 2564	ปี 2565	ปี 2566	ส่วนต่างปี 64-65	ส่วนต่างปี 65-66	หมายเหตุ		
						ปี 64-65	ปี 65-66	
ปรับลดค่าแรง	836,652,875	969,813,526	1,058,294,900	133,160,651	88,481,374	อัตราเพิ่มค่าแรง	15.92%	9.12%
ประมาณการรายรับก่อนปรับลดค่าแรง	2,132,917,827	2,179,727,121	2,216,160,366	46,809,294	36,433,244	อัตราเพิ่มงบ UC ก่อนปรับลดค่าแรง	2.19%	1.67%
ประมาณการรายรับหลังปรับลดค่าแรง	1,296,264,952	1,209,913,595	1,157,865,466	-86,351,357	-52,048,130	อัตราเพิ่มงบ UC หลังปรับลดค่าแรง	-6.66%	-4.30%
เงินเติมตามเกณฑ์ สป.สธ.	37,713,940	34,097,925	33,626,843	-3,616,015	-471,082			
ยอดประกันตามเกณฑ์	1,261,130,332	1,160,490,527	1,102,466,001	-100,639,805	-58,024,526			
ยอดปรับเก็ยระดับเขต/ จังหวัด	50,580,775	50,582,455	45,144,188	1,679	-5,438,267			

ปี 2565-2566  
อัตรา Growth หักค่าแรง  
มากกว่า อัตรา Growth งบ UC  
ส่งผลให้ได้รับเงิน UC ลดลง



# เปรียบเทียบการปรับเก็ยรายรับกองทุน UC Basic Payment ปี 2565-2566 หลัง Step+K

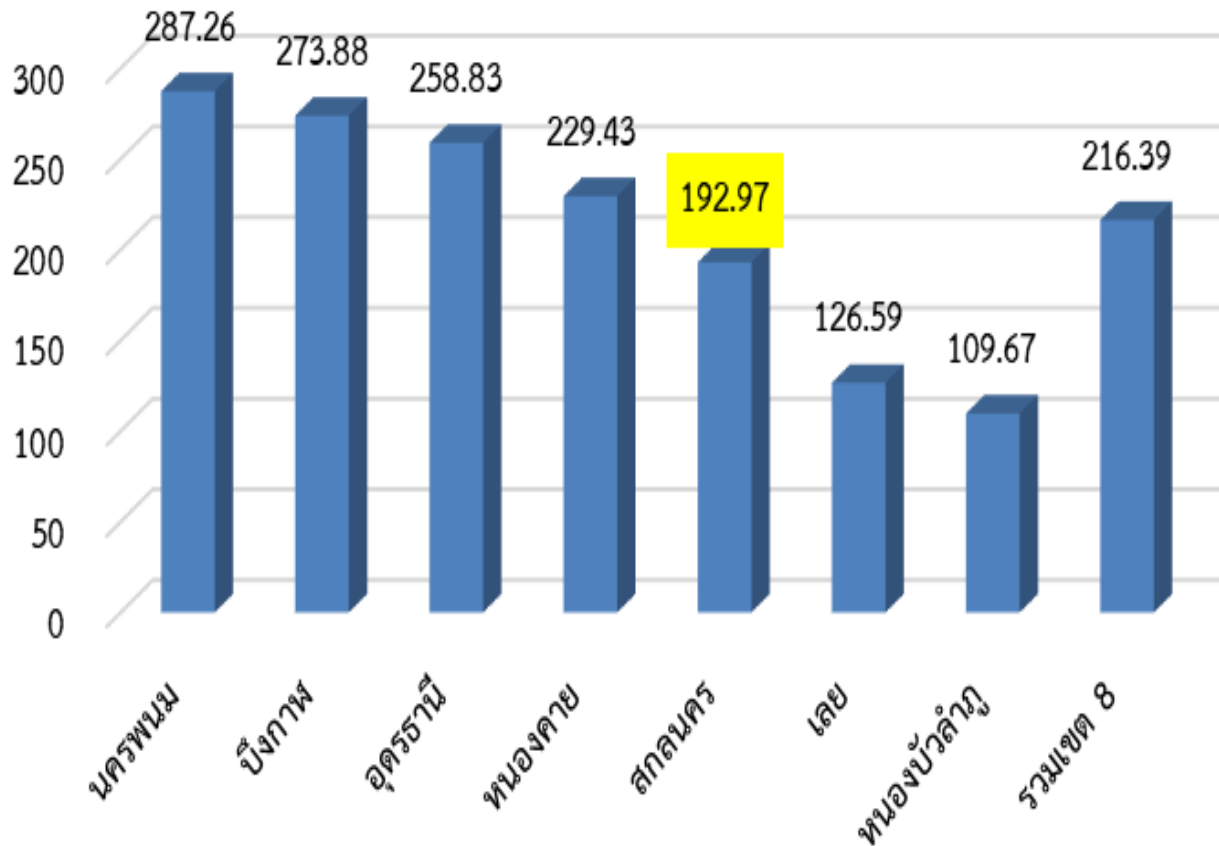
จังหวัด	อัตราเพิ่มค่าแรง (ปี 65-66)	อัตราเพิ่มงบ UC ก่อนปรับลดค่าแรง (ปี 65-66)	อัตราเพิ่มงบ UC หลังปรับลดค่าแรง (ปี 65-66)
อุดรธานี	8.52%	1.66%	-2.96%
สกลนคร	9.12%	1.67%	-4.30%
นครพนม	6.27%	2.11%	-2.35%
เลย	7.46%	1.82%	-2.47%
หนองคาย	7.34%	2.45%	-2.12%
หนองบัวลำภู	9.88%	2.04%	-3.22%
บึงกาฬ	9.11%	2.89%	-0.71%
ค่าเฉลี่ยเขต 8	8.24%	2.09%	-2.59%



➤ **ข้อตรวจพบ** จว.สกลนคร % อัตราเพิ่มขึ้นของงบ UC หลังหักเงินเดือน เปรียบเทียบปี 65-66 ลดลงมากที่สุดในเขต

# การจัดสรรเงินอย่างเพียงพอ (Sufficient Allocation)

จัดสรรให้ รพ.สต. บาท/บัตร UC



จ.สกลนคร มี รพ.สต.ที่ยังไม่ถ่ายโอนไป อบจ. 24 แห่ง ใน 5 อำเภอ (พรรณานิคม , พังโคน , วาหนิवास , อากาศอำนวย , สว่างแดนดิน) เงินคงเหลือของ รพ.สต. เฉลี่ย 928,834 บาท/แห่ง เงินคงเหลือสูงสุด 3 ลำดับแรก ดังนี้

รพ.สต.	อำเภอ	เงินคงเหลือ
รพ.สต.รพ.สต.บ้านหนองหลวง	อ.สว่างแดนดิน	1,864,425
รพ.สต.บ้านสุขเกษม	อ.พังโคน	1,636,732
รพ.สต.บ้านดง	อ.พังโคน	1,505,209

เงินคงเหลือต่ำสุด 3 ลำดับท้าย ดังนี้

รพ.สต.	อำเภอ	เงินคงเหลือ
รพ.สต.เฉลิมพระเกียรติฯ	อ.วาหนิवास	410,131
รพ.สต.บ้านปะฮีเหนือ	อ.พรรณานิคม	434,412
รพ.สต.บ้านขัวก่าย	อ.วาหนิवास	459,577

ที่มา : hfo.moph.go.th ข้อมูลรายงานการเงิน ณ 31 พฤษภาคม 2566



# การบริหารจัดการแผนทางการเงิน PLANFIN

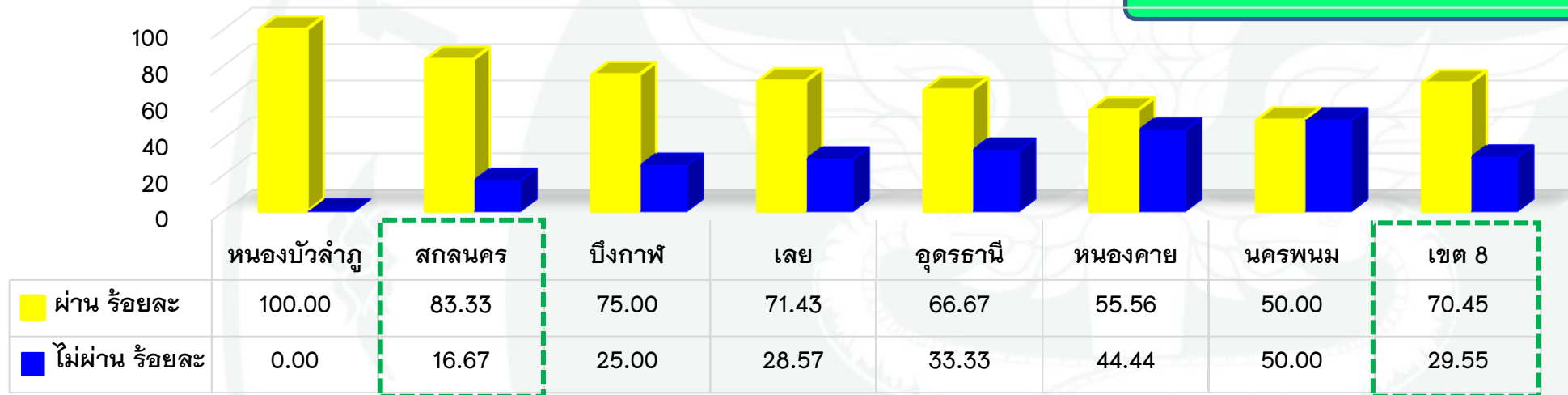
## แผนการเงิน Planfin และผลการดำเนินงาน ของโรงพยาบาลในจังหวัดสกลนคร

Planfin ครึ่งปีหลัง ปี 2566 ทุก รพ.จัดทำแผนเกินดุล เป็นแผนแบบ 3 จำนวน 7 แห่ง ได้แก่ รพ.กุสุมาลย์, วาริชภูมิ, นิคมน้ำอูน, คำตาก้า, โพนนาแก้ว, สว่างแดนดิน และพระ อจ.เบนฯ ซึ่งลงทุนด้วยเงินบำรุงเกิน 20% ของ EBITDA

### ผลการดำเนินงานตามแผน PLANFIN ข้อมูล ณ 30 มิถุนายน 2566

(เป้าหมาย: ความต่าง +/- ไม่เกินร้อยละ 5)

เป้าหมาย : จำนวน รพ. ผ่านเกณฑ์  $\geq$  ร้อยละ 70



**ข้อตรวจพบ** ในการจัดทำแผน Planfin ที่หน่วยบริการทำแผนเกินดุล และมีแผนลงทุน > 20% EBITDA

- 1) ต้นทุน MC และ LC ส่วนใหญ่เกินแผน +/- เกินร้อยละ 5
- 2) การจัดเก็บรายได้ UC ส่วนใหญ่ต่ำกว่าแผน
- 3) ผลการดำเนินงานตามแผน มี รพ.ผ่านเกณฑ์ 15 แห่ง (83.33%) ไม่ผ่านเกณฑ์ 3 แห่ง (16.67%) ได้แก่ รพ.สกลนคร, กุสุมาลย์ และวานรนิวาส

**ข้อเสนอแนะ** ให้มีการรายงานการจัดเก็บรายได้ จาก จัดเก็บรายได้ การเงิน บัญชี ในการประชุม คกก.บริหาร รพ.ทุกเดือน และควบคุมค่าใช้จ่ายตามหมวดที่ไม่ผ่านเกณฑ์



# แผนการลงทุนด้วยเงินบำรุง ปี 2566 ของ รพ. ใน จ.สกลนคร

ลำดับ	รพ.	วงเงินลงทุน ปี 2566	เงินบำรุง คงเหลือหลังหัก หนี้ ณ 30 มิ.ย.66	ลงทุนได้/ลงทุน ไม่ได้ (ลงทุนจาก เงินบำรุงส่วนเกิน)
1	สกลนคร	89,558,660	-270,213,548	ลงทุนไม่ได้
2	กุสุมาลย์	8,625,186	40,257,707	ลงทุนได้
3	กุดบาก	2,311,000	28,901,399	ลงทุนได้
4	พระอาจารย์ฝั้นฯ	0	-9,922,555	ลงทุนไม่ได้
5	พังโคน	1,455,000	15,042,611	ลงทุนได้
6	วาริชภูมิ	13,924,636	17,740,830	ลงทุนได้
7	นิคมหน้าอุ้น	6,103,015	15,825,614	ลงทุนได้
8	วานรนิวาส	19,755,714	-7,408,403	ลงทุนไม่ได้
9	คำตากล้า	10,149,000	39,879,230	ลงทุนได้
10	พระอาจารย์มันฯ	21,586,078	-12,877,295	ลงทุนไม่ได้
11	อากาศอำนวย	10,475,590	-2,032,938	ลงทุนไม่ได้
12	ส่องดาว	24,504,000	33,260,081	ลงทุนได้
13	เต่างอย	3,127,800	10,639,935	ลงทุนได้
14	โคกศรีสุพรรณ	5,924,750	25,348,793	ลงทุนได้
15	เจริญศิลป์	10,047,603	7,872,180	ลงทุนได้
16	โพนนาแก้ว	34,546,783	51,985,016	ลงทุนได้
17	สว่างแดนดิน	68,232,524	154,539,573	ลงทุนได้
18	พระอาจารย์แบนฯ	4,749,432	50,871,976	ลงทุนได้
ภาพรวม จ.สกลนคร		335,076,771	189,710,204	

## ข้อตรวจพบ

- 1) การปรับแผนครึ่งปีหลัง ปี 2566 รพ.ทำแผนลงทุน 3 ปี ด้วยเงินบำรุงเพิ่มขึ้น
- 2) รพ.พระอาจารย์ฝั้นฯ ไม่ลงทุนด้วยเงินบำรุงทั้ง 3 ปี

## ข้อเสนอแนะ

- เรียงลำดับความสำคัญการลงทุน เพื่าระวังใน รพ.ที่มี EBITDA ติดลบ 8 แห่ง ได้แก่ รพ.กุสุมาลย์, กุดบาก, พังโคน, วาริชภูมิ, วานรนิวาส, อากาศ, เต่างอย, ..... โพนนาแก้ว
- บริหารจัดการในรูปแบบ One Province One Hospital พี่ช่วยน้อง ใน รพ.ขนาดเล็กที่ EBITDA ติดลบ

# รายงานผลการเบิกจ่ายตามแผนการลงทุนด้วยเงินบำรุง ของ รพ.ใน จ.สกลนคร

ลำดับ	รพ.	วงเงินลงทุน ปี 2566	ติดตามการลงทุน ปี 2566 (ไตรมาส 3)	ร้อยละของเงินลงทุนใช้ไป (ร้อยละ 10)
1	สกลนคร	89,558,660	0	0.00
2	กุสุมาลย์	8,625,186	358,000	4.15
3	กุดบาก	2,311,000	266,800	11.54
4	พระอาจารย์ฝั้นฯ	0	453,070	-
5	พังโคน	1,455,000	1,125,000	77.32
6	วาริชภูมิ	13,924,636	2,228,106	16.00
7	นิคมน้ำอุน	6,103,015	552,257	9.05
8	วานรนิวาส	19,755,714	2,991,200	15.14
9	คำตากล้า	10,149,000	5,526,965	54.46
10	พระอาจารย์มั่งนัฯ	21,586,078	1,895,300	8.78
11	อากาศอำนวย	10,475,590	558,000	5.33
12	ส่องดาว	24,504,000	1,145,000	4.67
13	เต่างอย	3,127,800	150,000	4.80
14	โคกศรีสุพรรณ	5,924,750	0	0.00
15	เจริญศิลป์	10,047,603	420,500	4.19
16	โพนนาแก้ว	34,546,783	5,196,480	15.04
17	สว่างแดนดิน	68,232,524	1,839,000	2.70
18	พระอาจารย์แมนฯ	4,749,432	2,781,700	58.57
ภาพรวม จ.สกลนคร		335,076,771	27,487,378	17.16

## สรุปภาพรวมผลการดำเนินงานขับเคลื่อนการติดตั้งระบบผลิตไฟฟ้าพลังงานแสงอาทิตย์ ของจังหวัดสกลนคร

หน่วยงาน	จำนวนแห่ง	ดำเนินการแล้ว	อยู่ระหว่างดำเนินการ	ยังไม่ได้ดำเนินการ
สสจ.	1	1	-	-
สสอ.	18	1	17	-
รพ.	18	9	9	-
<b>รวม</b>	<b>37</b>	<b>11</b>	<b>26</b>	<b>-</b>

รพ.ที่ติดตั้งเรียบร้อยแล้ว ได้แก่ รพ.สกลนคร, กุสุมาลย์, วาริชภูมิ, วานรนิวาส, ส่องดาว, เจริญศิลป์, โพนนาแก้ว, สว่างแดนดิน และ พระ อจ.แมนฯ

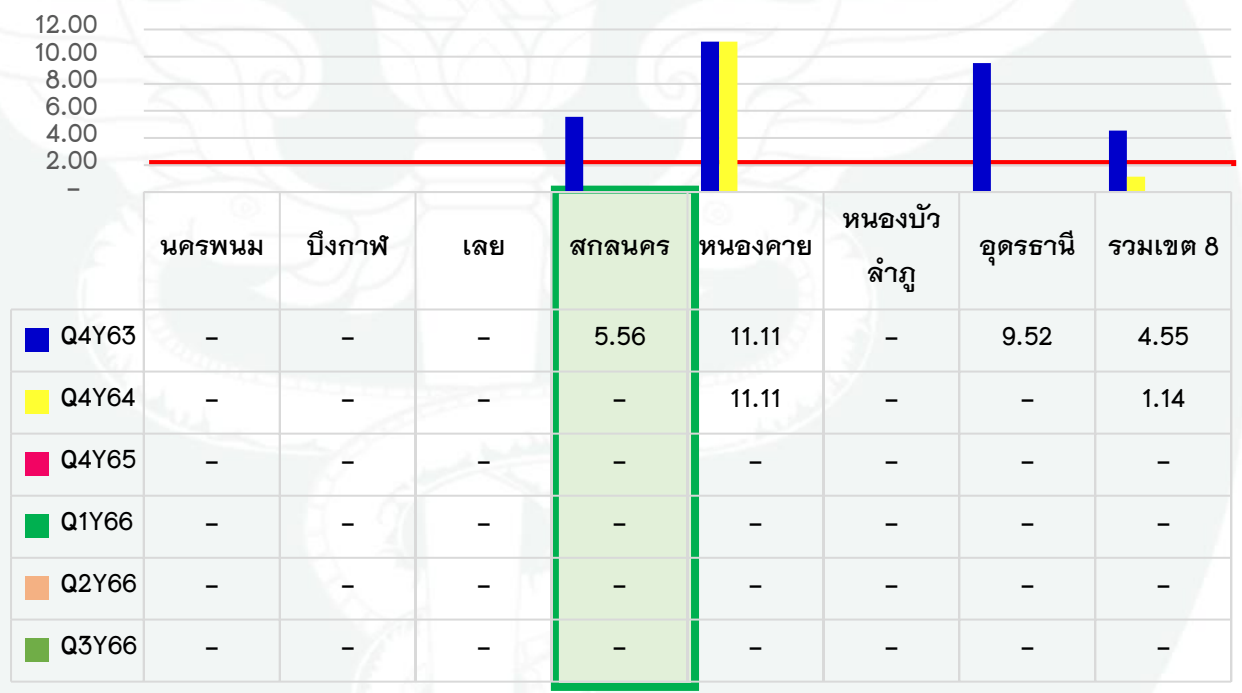
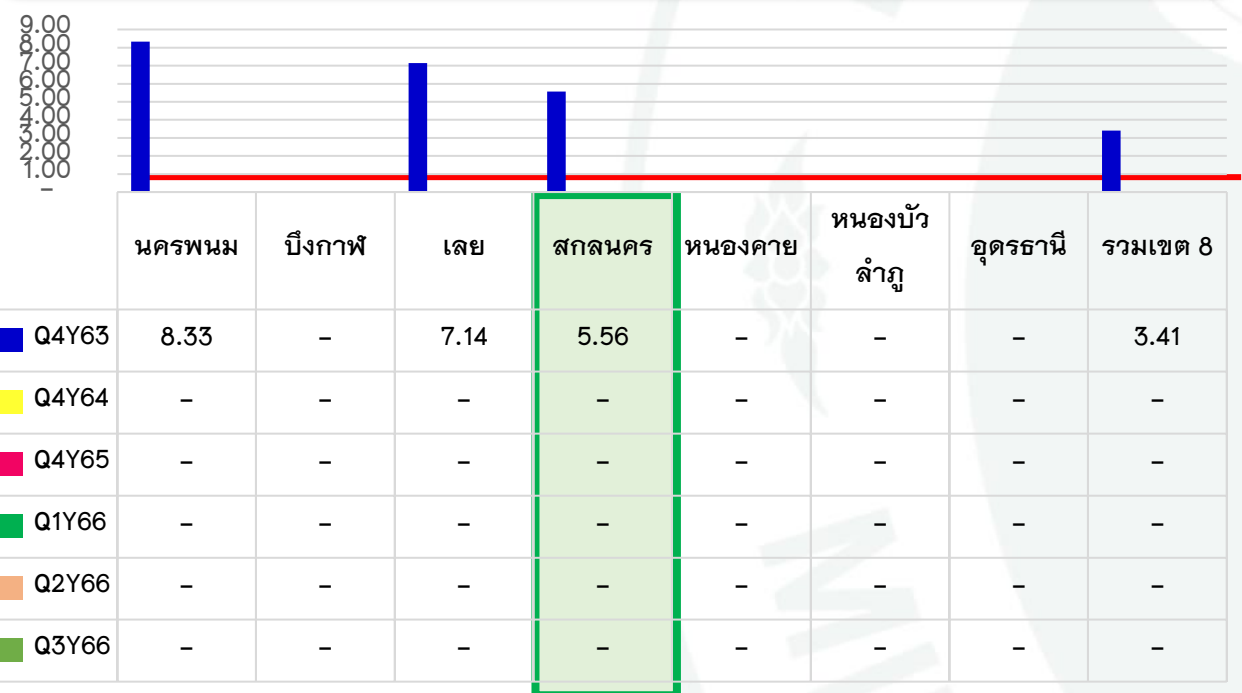


## หน่วยบริการที่ประสบภาวะวิกฤติทางการเงิน **NI MOPH** เป้าหมาย : Small Success รอบ 9 เดือน

ร้อยละโรงพยาบาลที่วิกฤติทางการเงิน **ระดับ 7 ไม่เกินร้อยละ 1 และระดับ 6 ไม่เกินร้อยละ 2**

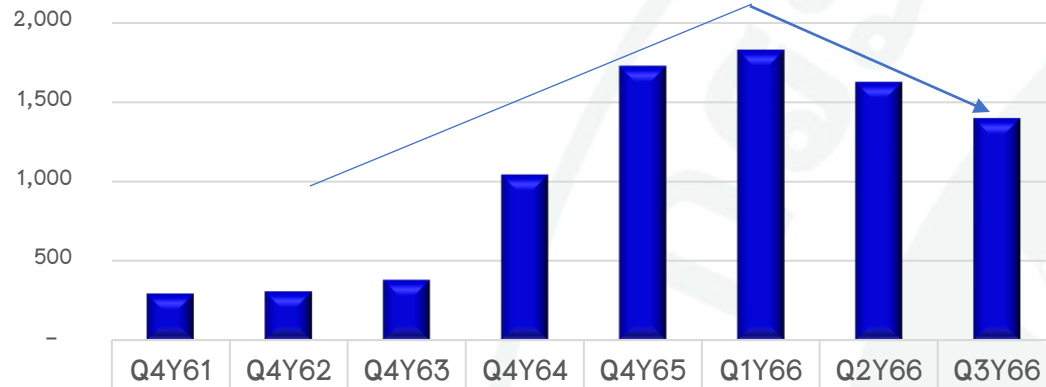
1.1 ร้อยละ รพ.ระดับ 7 (NI MOPH) จ.สกลนคร  
 ณ 30 มิ.ย.66 = **0.00**

1.2 ร้อยละ รพ.ระดับ 6 (NI MOPH) จ.สกลนคร  
 ณ 30 มิ.ย.66 = **0.00**



# สภาพคล่องทางการเงิน Risk Score , ทุนสำรองสุทธิ , EBITDA

## NWC (ล้านบาท)



## EBITDA (ล้านบาท)



	Q4Y61	Q4Y62	Q4Y63	Q4Y64	Q4Y65	Q1Y66	Q2Y66	Q3Y66
<b>NWC (ล้านบาท)</b>	296	310	381	1,043	1,728	1,828	1,626	1,398
<b>EBITDA (ล้านบาท)</b>	313	196	341	991	1,071	329	346	211

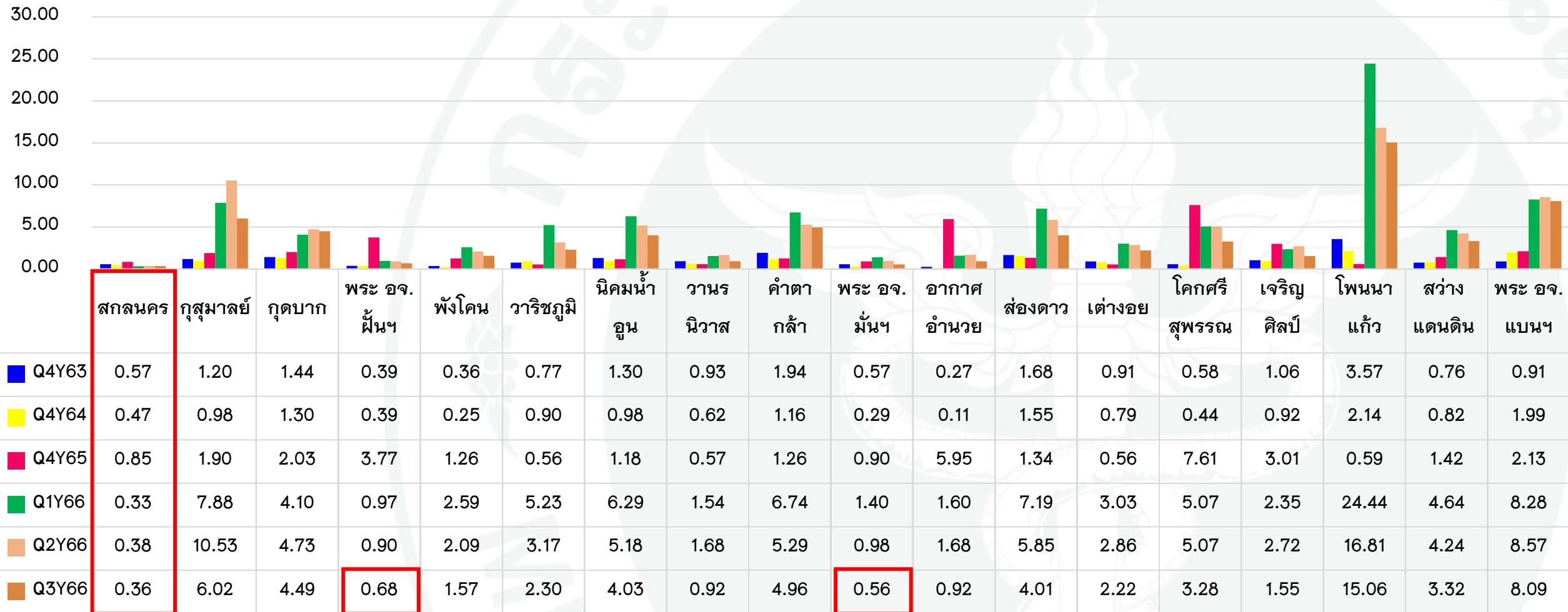
### ข้อตรวจพบ

- ❖ ภาพรวมจังหวัด สภาพคล่องทางการเงินดี **ไม่มี รพ.วิกฤติระดับ 6 และระดับ 7**
- ❖ ทุนสำรองสุทธิ (NWC) **ลดลง รพ.ทุกแห่งมีทุนสำรองสุทธิ เป็นบวก**
- ❖ กำไรสุทธิไม่รวมค่าเสื่อมราคา (EBITDA) **ลดลง ภาพรวมจังหวัดเป็นบวก EBITDA ติดลบ 8 แห่ง** *กุสุมาลย์ -6,602,575 บาท, กุดบาก -910,494 บาท, พังโคน -6,185,947 บาท, วาริชภูมิ -8,450,577 บาท, วานรนิวาส -20,006,954 บาท, อากาศอำนวย -28,393,760 บาท, เต่างอย -6,272,751 บาท, โพนนาแก้ว -63,373 บาท*
- ❖ โรงพยาบาลส่วนใหญ่ มีอัตราส่วนสภาพคล่องเงินสด (Cash Ratio สูงกว่าเกณฑ์ > 0.80) *ยกเว้น สกลนคร 0.36, พระอ.มัญ 0.68, พระอ.มัญ 0.56*

# แนวโน้มสภาพคล่องทางการเงิน Cash Ratio ปี 2563 – มิ.ย. 2566

(Cash>0.8)

ข้อมูล Cash Ratio รพท. และ รพช. ในจังหวัดสกลนคร มี Cash Ratio > 0.8 จำนวน 15 แห่ง



Cash Ratio = เงินสด/ หนี้สินหมุนเวียน



# สถานการณ์การเงินการคลัง ณ 30 มิถุนายน 2566

โรงพยาบาล	เงินสดและรายการเทียบเท่าเงินสด (เงินบำรุง)	หนี้สินหมุนเวียน	เงินบำรุงคงเหลือ (หักหนี้แล้ว)	ลูกหนี้ ค่ารักษาพยาบาล	เฉพาะเจ้าหนี้ ยา	รวมเจ้าหนี้การค้า	รวมเจ้าหนี้ค่าจ้างเหมา LAB, X-Ray	เจ้าหนี้
	(ไม่รวมเงินงบประมาณ)							ค่ารักษาตามจ่าย
สกลนคร	152,714,626	422,928,174	-270,213,548	608,973,963	102,197,206	277,945,042	48,457,311	122,054
กุสุมาลย์	48,312,990	8,055,283	40,257,707	9,210,219	1,181,016	4,960,174	166,240	0
กุดบาก	37,206,777	8,305,378	28,901,399	5,304,692	2,306,707	4,745,879	172,669	0
พระ อจ. ฝั่งข	20,639,357	30,561,912	-9,922,555	27,851,283	9,277,495	26,507,996	1,117,410	80,438
พังโคน	41,304,430	26,261,819	15,042,611	12,747,786	5,005,577	13,843,463	978,061	0
วาริชภูมิ	31,347,987	13,607,157	17,740,830	6,631,753	1,313,089	5,308,062	351,285	32,256
นิคมหน้าอุบล	21,072,307	5,246,693	15,825,614	2,682,872	303,159	1,519,773	348,357	22,278
วานรนิวาส	65,788,407	73,196,810	-7,408,403	76,903,248	5,767,092	49,302,852	7,120,564	0
คำตากล้า	49,980,186	10,100,956	39,879,230	8,569,665	2,568,252	7,451,087	542,616	50,832
พระ อจ. ฝั่งข	16,229,292	29,106,587	-12,877,295	14,863,990	13,410,166	23,243,395	317,430	0
อากาศอำนวย	20,222,252	22,255,191	-2,032,938	13,764,128	6,158,135	17,661,123	700,167	0
ส่องดาว	44,359,252	11,099,171	33,260,081	5,792,024	1,967,893	5,377,164	933,987	7,262
เต่างอย	19,462,282	8,822,346	10,639,935	3,737,060	1,584,114	4,208,236	709,720	378,921
โคกศรีสุพรรณ	36,557,341	11,208,548	25,348,793	8,836,772	3,107,726	6,709,323	552,302	16,216
เจริญศิลป์	22,320,535	14,448,355	7,872,180	5,093,999	3,131,327	10,568,576	508,750	0
โพนนาแก้ว	55,682,649	3,697,633	51,985,016	3,113,519	278,849	1,127,419	127,560	0
สว่างแดนดิน	221,439,579	66,900,006	154,539,573	75,469,951	13,167,396	35,404,088	9,761,271	700
พระ อจ. แบนข	58,048,213	7,176,237	50,871,976	4,463,359	1,402,746	3,372,336	129,398	0
<b>รวมจังหวัด</b>	<b>962,688,462</b>	<b>772,978,257</b>	<b>189,710,204</b>	<b>894,010,283</b>	<b>174,127,945</b>	<b>499,255,986</b>	<b>72,995,097</b>	<b>710,956</b>

ข้อสังเกต : เจ้าหนี้ค่ารักษาตามจ่าย โรงพยาบาลส่วนใหญ่ ไม่มีการบันทึกข้อมูล แต่รพ.สกลนคร มีลูกหนี้ค่ารักษา UC นอก CUP ในจังหวัด 156 ล้านบาท



# การเฝ้าระวังความเสี่ยงสภาพคล่องทางการเงิน (Risk Score)

ตามเกณฑ์กระทรวงฯ และเกณฑ์เขตสุขภาพที่ 8 แสดง รพ. ที่มี NI และ EBITDA ติดลบ

โรงพยาบาล	เกณฑ์กระทรวง NI						เกณฑ์เขตสุขภาพที่ 8 (NI & EBITDA)							
	CR	QR	Cash	NWC	NI MOPH	Risk Score	CR	QR	Cash	NWC	NI R8WAY	Risk Score	EBITDA R8WAY	Risk Score
	>1.5	>1.0	>0.8			NI MOPH	>1.5	>1.0	>0.8			NI R8WAY		EBITDA R8WAY
สกลนคร	2.09	1.83	0.36	459,371,234	179,654,245	1	2.00	1.75	0.34	442,038,887	175,747,767	1	262,225,005	1
กุสุมาลย์	8.03	7.36	6.02	56,608,954	-7,058,611	1	3.62	3.32	2.71	46,825,683	-17,467,367	1	-17,011,331	1
กุมภภัก	5.70	5.35	4.49	39,069,027	-3,258,124	1	3.61	3.39	2.84	34,271,882	-8,502,407	1	-6,154,778	1
พระ อจ.พื่นฯ	2.72	2.03	0.68	52,500,232	-631,982	2	2.11	1.58	0.53	43,850,114	-8,570,187	2	-7,370,657	2
พังโคน	2.57	2.28	1.57	41,268,506	-12,176,552	1	2.07	1.83	1.27	35,047,660	-14,294,042	1	-8,303,437	1
วาริชภูมิ	3.33	3.05	2.30	31,719,190	-11,638,771	1	2.16	1.97	1.49	24,384,679	-16,183,809	1	-12,995,615	1
นิคมท่าอุเทน	4.99	4.77	4.03	20,952,610	-1,176,949	1	3.31	3.16	2.67	18,285,970	-3,558,469	1	-1,039,349	1
วานรนิวาส	2.28	2.00	0.92	93,522,942	-35,633,882	1	1.79	1.57	0.72	73,836,322	-42,425,606	2	-26,798,679	2
คำดากลา	6.40	5.98	4.96	54,506,605	1,528,864	0	3.54	3.31	2.74	46,363,300	-7,528,600	1	-7,794,588	1
พระ อจ.มันฯ	1.33	1.12	0.56	9,465,557	-6,087,881	3	1.00	0.84	0.42	78,611	-14,026,495	6	-7,261,973	5
อากาศอำนวย	1.85	1.61	0.92	18,973,252	-31,126,398	2	1.25	1.09	0.62	8,474,175	-35,425,574	4	-32,692,936	4
ส่องดาว	5.10	4.86	4.01	45,491,727	6,079,015	0	3.39	3.23	2.67	39,933,691	-342,498	0	1,953,220	0
เต่างอย	2.90	2.67	2.22	16,789,874	-9,406,046	1	2.14	1.97	1.63	13,644,193	-11,762,433	1	-8,629,138	1
โคกศรีสุพรรณ	4.65	4.27	3.28	40,865,371	-3,542,300	1	3.27	3.01	2.30	36,163,351	-8,835,352	1	-4,156,154	1
เจริญศิลป์	2.55	2.13	1.55	22,323,242	861,573	0	1.63	1.36	0.99	14,321,991	-6,549,902	1	-7,320,382	1
โพนนาแก้ว	16.85	16.27	15.06	58,620,539	-5,343,839	1	5.62	5.42	5.02	51,234,685	-12,935,692	1	-7,655,226	1
สว่างแดนดิน	5.10	4.52	3.32	274,592,412	-23,144,977	1	3.76	3.32	2.44	250,691,609	-29,514,606	1	-3,777,556	0
พระ อจ.แบนฯ	9.55	9.18	8.09	61,337,282	1,354,995	0	5.29	5.09	4.49	55,586,263	-4,654,507	1	-548,970	0



# วิเคราะห์ รพ.พระ อจ.มัน ภูริทัตโต ที่มีความเสี่ยงขาดสภาพคล่องทางการเงิน

ณ 30 มิ.ย. 66 Risk Score NI R8WAY = 6 / EBITDA R8WAY = 5

ดัชนีสภาพ  
คล่อง  
ทางการเงิน

CR	QR	Cash	NWC	NI R8WAY	EBITDA R8WAY
>1.5	>1.0	>0.8			
<b>1.00</b>	<b>0.84</b>	<b>0.42</b>	<b>78,611</b>	<b>-14,026,495</b>	<b>-7,261,973</b>

2. ผลการประเมินประสิทธิภาพ ณ ไตรมาส 2/2566

ผลคะแนนจาก 15 คะแนน

ระดับการประเมิน

**F**

เงินสดและรายการ เทียบเท่าเงินสด (เงินบำรุง) ไม่รวมเงินฝาก งบประมาณ	หนี้สิน หมุนเวียน	เงินบำรุงคงเหลือ (หักหนี้แล้ว)	ลูกหนี้ ค่ารักษาพยาบาล	รวม เจ้าหนี้การค้า	เจ้าหนี้ ยา	รวม เจ้าหนี้ค่าจ้างเหมา LAB, X-Ray	เจ้าหนี้ ค่ารักษาตามจ่าย
<b>16,229,292</b>	<b>29,106,587</b>	<b>-12,877,295</b>	<b>14,863,990</b>	<b>13,410,166</b>	<b>23,243,395</b>	<b>317,430</b>	<b>0</b>

➤ ข้อตรวจพบและโอกาสพัฒนา

- จากการเฝ้าระวังสถานการณ์การเงินการคลัง
  - มีค่าใช้จ่ายสูงกว่าค่าเฉลี่ยกลุ่มทุกหมวด : วัสดุ : ค่าสาธารณูปโภค
  - : ค่าใช้จ่ายบุคลากร : ค่ายา : ค่าวัสดุวิทยาศาสตร์และการแพทย์
  - : ค่าเวชภัณฑ์มีใช้ยาและวัสดุการแพทย์

จังหวัด ได้มีการช่วยเหลือเพื่อเสริมสภาพคล่องทางการเงินให้ รพ.ฯ  
สนับสนุนแบบจ่ายขาด จำนวน 14 ล้านบาท จาก 2 แหล่งเงิน ดังนี้  
1.รพ.กุสุมาลย์ 10 ล้านบาท ณ 30 มิ.ย.66  
2.ปรับเกลี้ย CF เขต สสจ.สกลนคร 4.3 ล้านบาท ณ 10 ก.ค.66

มีอัตราครองเตียง 69.17%

Grading 3 กลุ่ม	Risk Score	เป้าหมาย	Activities CFO
1. เขียว	0-2	Keep NWC	Monitor รายเดือน/ควบคุมลงทุน/ใช้จ่ายฟุ่มเฟือย
2. เหลือง	3-4	Monitor ไม่ให้แดง	CFO รพ.นำเสนอวิเคราะห์ในเวทีประชุมเครือข่าย เน้นประเมินค่าใช้จ่าย
3. แดง	5-7	ประเมินช่วยเหลือ	CFO จังหวัดลง Audit หน่วยงานดู Process การจัดเก็บรายได้ และปรับปรุงประสิทธิภาพค่าใช้จ่าย

**การช่วยเหลือ : Good Boy (งบสนับสนุนให้ขาด) Bad Boy (ให้ยืม)**  
**งบช่วยเหลือ : จากการยืม ปรับเกลี่ยเงินระหว่างปีในจังหวัด โดยจังหวัด**  
**เป็น Clearing House ปรับเกลี่ยเงินคืนให้ รพ.ที่เกลี่ยช่วยในปีถัดไป**

การปรับเกลี่ยเงินกันระดับเขต ส่วนที่กันไว้ระหว่างปี 15% ให้หน่วยบริการในจังหวัดสกลนคร

จังหวัด	CUP	รวมจำนวนเงิน (บาท)
สกลนคร	อ.ผื่น อจาโร,รพช.	3,728,558.95
สกลนคร	พระอาจารย์มันน์ฯ ,รพช.	4,357,260.75
สกลนคร	อากาศอำนวย,รพช.	193,218.14
<b>รวม จังหวัดสกลนคร</b>		<b>8,279,037.84</b>



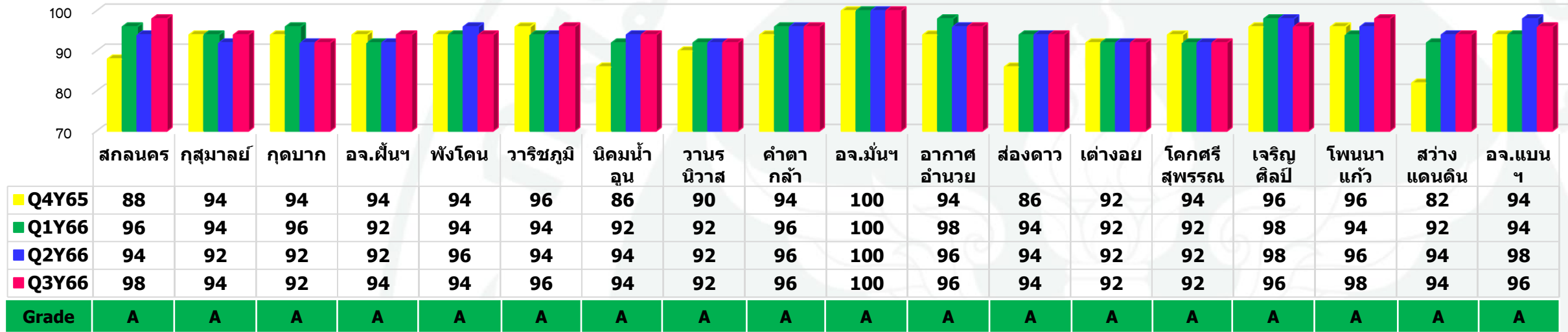
# การบริหาร รายได้ ผลการประเมินศูนย์จัดเก็บรายได้คุณภาพ จ.สกลนคร

**A**  
18 แห่ง

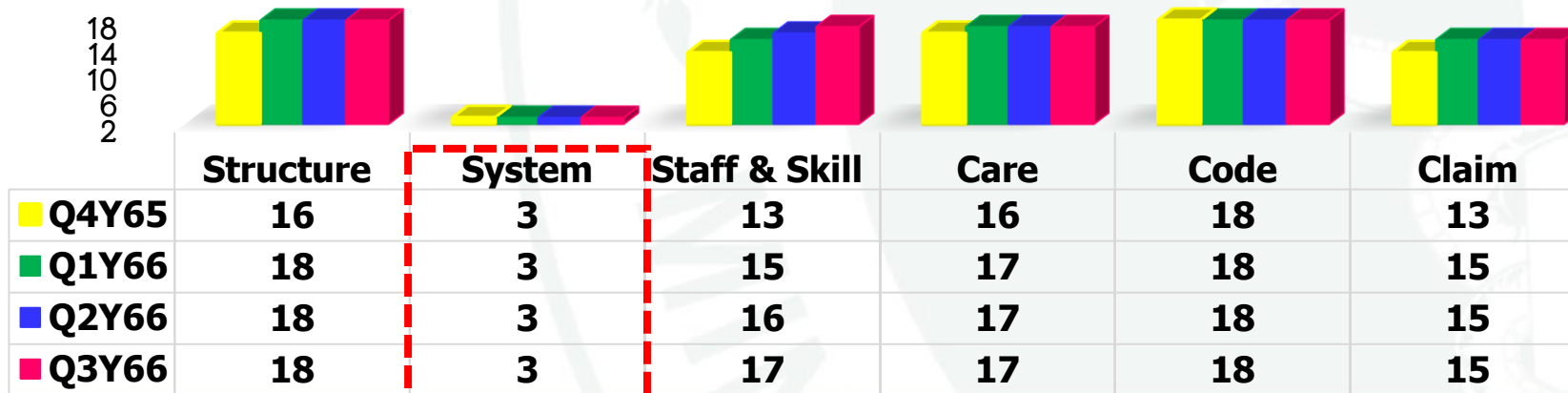
**B**  
0 แห่ง

ผลการประเมินศูนย์จัดเก็บรายได้ที่มีคุณภาพ จ.สกลนคร  
ไตรมาส 3 ประจำปี 2566 คะแนนจากการประเมินตนเอง และการลงพื้นที่ของทีมงานจังหวัด

คะแนนประเมิน  
ระดับ B ขึ้นไป เป้าหมาย  
ผ่านเกณฑ์  $\geq$  ร้อยละ 90



## จำนวน รพ.ที่ผ่านเกณฑ์การประเมินทุกข้อ (รายหมวด)



## ข้อเสนอแนะ

- ❖ มีระบบ Internal Audit  
สรุปวิเคราะห์เบื้องต้นส่งเบิกชดเชย
- ❖ เรียกเก็บให้ครบถ้วน ข้อมูลจากแผนกต่างๆ ที่  
เกี่ยวข้อง Process ของ รพ.
- ❖ การแก้ไขการติด C , V , D
- ❖ ทบทวนการให้สิทธิ และยืนยันยอดลูกหนี้  
ระหว่างศูนย์จัดเก็บกับงานบัญชี



# ลูกหนี้ค่ารักษา และระยะเวลาถ่วงเฉลี่ยในการเรียกเก็บรายได้ สิทธิ UC, ขรก., ประกันสังคม

โรงพยาบาล	เปรียบเทียบข้อมูล ลูกหนี้ค่ารักษาพยาบาล ตั้งแต่ปี Q4Y63 - Q3Y66						ระยะเวลาถ่วงเฉลี่ยในการเรียกเก็บ (ม.ย.66)		
	Q4Y63	Q4Y64	Q4Y65	Q1Y66	Q2Y66	Q3Y66	UC 60 วัน	ขรก. 60 วัน	ปกส. 120 วัน
สกลนคร	289,917,372	390,312,805	466,070,292	658,979,733	519,978,342	608,973,963	99	57	100
กุสุมาลย์	3,761,181	55,120,948	21,137,323	7,042,964	6,764,319	9,210,219	70	151	85
กุดบาก	2,114,993	14,317,224	4,331,689	4,175,573	6,174,495	5,304,692	37	47	68
พระ อจ.พื้นฯ	12,835,138	61,920,901	26,663,188	25,878,579	25,383,950	27,851,283	78	113	104
พังโคน	5,708,001	33,573,982	20,976,639	11,790,770	15,034,822	12,747,786	59	71	71
วาริชภูมิ	4,119,276	13,820,469	18,230,542	7,805,033	6,569,273	6,631,753	46	58	160
นิคมน้ำอุน	1,595,638	7,869,440	1,494,542	1,652,736	1,694,022	2,682,872	36	67	86
วานรนิวาส	20,437,554	170,575,116	109,021,651	129,094,290	78,656,964	76,903,248	78	54	113
คำตากล้า	3,436,560	42,414,084	15,293,212	9,723,113	7,733,449	8,569,665	61	68	205
พระ อจ.มันฯ	8,016,690	50,171,987	10,251,118	12,507,262	12,598,642	14,863,990	44	58	52
อากาศอำนวย	4,547,577	50,347,285	29,819,520	15,086,860	14,625,560	13,764,128	34	77	109
ส่องดาว	2,095,790	15,396,743	6,278,097	5,142,823	5,228,449	5,792,024	21	53	74
เต่างอย	2,554,554	11,490,704	3,747,062	3,638,545	3,524,942	3,737,060	59	126	113
โคกศรีสุพรรณ	4,224,195	26,895,583	12,527,226	8,475,144	10,121,168	8,836,772	84	131	153
เจริญศิลป์	2,813,003	11,641,873	4,246,738	4,190,102	5,161,720	5,093,999	51	42	45
โพนนาแก้ว	1,998,499	50,217,376	17,626,967	6,098,358	3,370,243	3,113,519	27	54	110
สว่างแดนดิน	40,154,041	125,130,968	135,030,202	131,811,299	100,867,338	75,469,951	87	84	52
พระ อจ.แบนฯ	3,003,265	21,950,217	6,953,075	5,098,736	4,481,414	4,463,359	32	59	105
รวมจังหวัด	413,333,326	1,153,167,708	909,699,084	1,048,191,919	827,969,111	894,010,283	ผ่าน 11 แห่ง	ผ่าน 9 แห่ง	ผ่าน 15 แห่ง

## ข้อตรวจพบ

ภาพรวมลูกหนี้ค่ารักษาพยาบาลที่มียอดคงเหลือสูง สิทธิ UC, ข้าราชการ, ปกส., ข้าราชการ, พรบ., อปท. ยอดรวม 883 ล้านบาท คิดเป็นร้อยละ 98.77 จาก ลูกหนี้ค่ารักษาคงเหลือทั้งหมด 894 ล้านบาท

## สาเหตุ

1. การ Mapping สิทธิผิด ไม่ครบถ้วน ถูกต้อง ส่งผลให้การรับรู้ลูกหนี้ผิดประเภท และมีผลกับการตัดลูกหนี้แต่ละกองทุน
2. ขาดการประสานงานระบบการส่งต่อข้อมูลระหว่างศูนย์จัดเก็บและงานบัญชี เพื่อนำมาข้อมูลมาตั้งลูกหนี้
3. การแก้ไขข้อมูลการติด C / Deny ล่าช้า, ไม่มีผู้กำกับ/ติดตามข้อมูลการเรียกเก็บแต่ละกองทุนอย่างสม่ำเสมอ

## โอกาสในการพัฒนา

กำหนดผู้รับผิดชอบ กำกับ/ติดตาม ข้อมูลการเรียกเก็บแต่ละกองทุน จัดทำโปรแกรมช่วยตรวจสอบลูกหนี้, ปรับ Flow chart เรียกเก็บรายได้ ให้ครบถ้วน ทุกกองทุน และถูกต้องตามหลักเกณฑ์เงื่อนไข วิธีการจ่ายชดเชยฯ พัฒนาศักยภาพผู้ปฏิบัติงานเรียกเก็บแต่ละกองทุนฯ รายงานข้อมูลให้ผู้บริหารทราบทุกเดือน

# การเรียกเก็บชดเชยจากกองทุนย่อย ของหน่วยบริการใน จ.สกลนคร

## ผลงานคัดกรองมะเร็งลำไส้ (Fit Test)

จังหวัด	ปกช 50+ปี	ครั้ง	บาท	เฉลี่ย บาท/คน
หนองคาย	176,859	8,584	515,040	2.91
อุดรธานี	518,753	21,498	1,289,880	2.49
หนองบัวลำภู	169,070	4,630	277,800	1.64
เลย	229,413	6,047	362,820	1.58
<b>สกลนคร</b>	<b>368,756</b>	<b>9,075</b>	<b>544,500</b>	<b>1.48</b>
บึงกาฬ	129,671	2,863	171,780	1.32
นครพนม	228,003	3,022	181,320	0.80
<b>รวมเขต 8</b>	<b>1,820,525</b>	<b>55,719</b>	<b>3,343,140</b>	<b>1.84</b>

## ผลงาน Palliative Care

จังหวัด	ปกช UC	ครั้ง	บาท	เฉลี่ย บาท/คน
<b>สกลนคร</b>	<b>852,200</b>	<b>10,314</b>	<b>14,541,500</b>	<b>17.06</b>
นครพนม	535,388	5,607	7,907,000	14.77
อุดรธานี	1,159,058	9,517	12,945,250	11.17
เลย	504,700	3,490	4,674,250	9.26
บึงกาฬ	328,129	1,662	2,629,000	8.01
หนองคาย	378,925	1,767	2,110,750	5.57
หนองบัวลำภู	383,496	431	729,250	1.90
<b>รวมเขต 8</b>	<b>4,141,896</b>	<b>32,788</b>	<b>45,537,000</b>	<b>10.99</b>

## ผลงานคัดกรองปัจจัยเสี่ยงต่อสุขภาพกาย-สุขภาพจิต

จังหวัด	ปกช. 15 ปี ขึ้นไป	ครั้ง	บาท	เฉลี่ย บาท/คน
อุดรธานี	1,318,372	278,761	39,408,490	29.89
นครพนม	600,936	115,178	16,136,340	26.85
บึงกาฬ	348,511	52,697	7,385,840	21.19
<b>สกลนคร</b>	<b>959,487</b>	<b>135,575</b>	<b>18,902,580</b>	<b>19.70</b>
หนองคาย	435,667	53,259	7,309,460	16.78
หนองบัวลำภู	427,625	43,594	6,053,110	14.16
เลย	536,451	39,712	5,579,390	10.40
<b>รวมเขต 8</b>	<b>4,627,049</b>	<b>718,776</b>	<b>100,775,210</b>	<b>21.78</b>



### ข้อตรวจพบ

- **ขึ้นขมการเรียกเก็บชดเชยบริการ Palliative Care**
- **โอกาสในการพัฒนา**
- **เพิ่มการคัดกรองมะเร็งลำไส้**

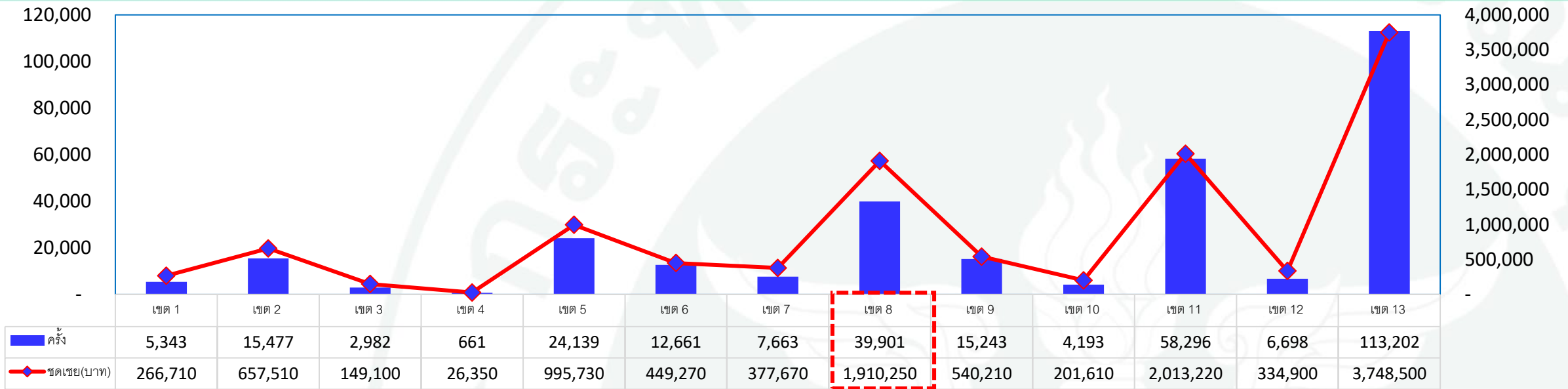
หมายเหตุ : จว.ที่มี รพ.สต.ถ่ายโอน ยังชะลอการโอนเงิน ทำให้ผลงานต่ำ

ที่มา : [https://udonthani.nhso.go.th/mis\\_hos/#/Central/](https://udonthani.nhso.go.th/mis_hos/#/Central/)

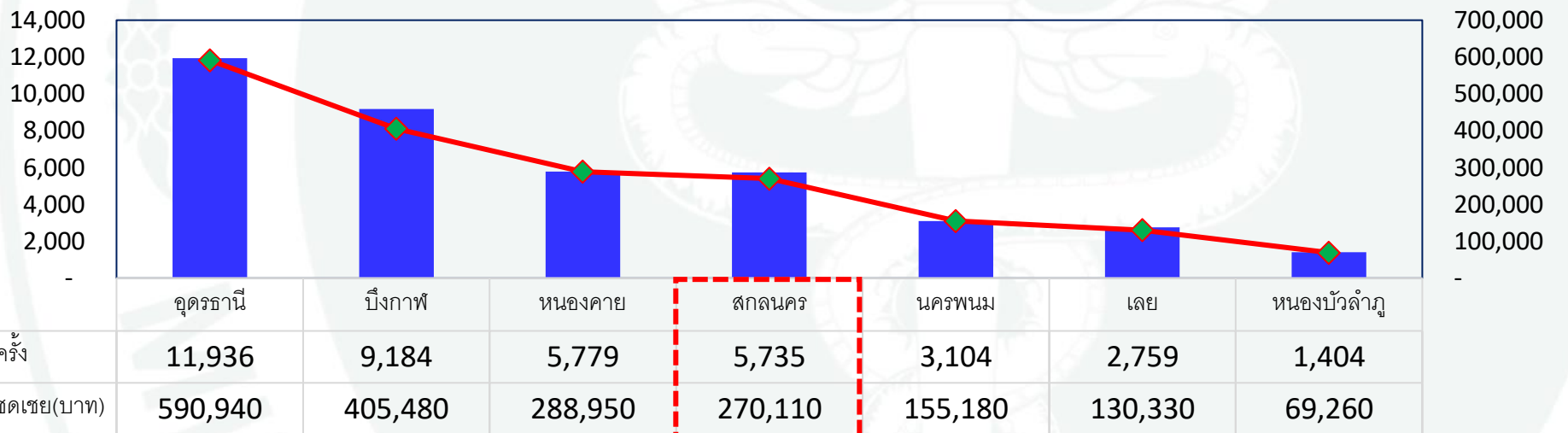
ข้อมูล ณ 3 กรกฎาคม 2566



# การให้บริการและการเรียกเก็บ Telemedicine ปีงบประมาณ 64-66 เปรียบเทียบรายเขต/จังหวัด



จังหวัด	จำนวนหน่วยบริการ
นครพนม	47
บึงกาฬ	33
อุดรธานี	32
หนองคาย	24
สกลนคร	18
เลย	16
หนองบัวลำภู	4
ภาพรวมเขต 8	174



จำนวนที่ส่งขอรับชดเชย

ที่มา : สปสช.เขต 8 อุดรธานี ณ 27 มิถุนายน 2566

# โอกาสในการพัฒนาเพิ่มรายได้ค่ารักษาพยาบาล

เปรียบเทียบผลงานบริการ IP SumAdjRW รวมทุกสิทธิ เปรียบเทียบกับค่าเฉลี่ยกลุ่ม ของโรงพยาบาลในจังหวัดสกลนคร

หน่วยบริการ	ประเภท	กลุ่มระดับบริการ	Sum AdjRw		เปรียบเทียบค่ากลางกลุ่ม		ค่า K	Base Rate UC	จำนวนเงิน ก่อนหักเงินเดือน
			2565Q2	2566Q2	ค่ากลางกลุ่ม	ผลเปรียบเทียบ ค่ากลาง			
รพ.สกลนคร	รพศ.	รพศ.A B>700to1000	49,520.91	53,811.46	54,625.64	-814.18	1.05	7,498	-6,409,958
รพ.กุสุมาลย์	รพช.	รพช.F2 P30,000-60,000	670.48	790.06	1,043.06	-253.00	1.25	8,926	-2,822,848
รพ.พังโคน	รพช.	รพช.M2 B>100	2,103.36	3,100.56	4,309.31	-1,208.75	1.15	8,212	-11,415,193
รพ.วาริชภูมิ	รพช.	รพช.F2 P30,000-60,000	895.34	798.98	1,043.06	-244.08	1.25	8,926	-2,723,323
รพ.คำตากล้า	รพช.	รพช.F2 P30,000-60,000	919.21	957.54	1,043.06	-85.52	1.25	8,926	-954,189
รพ.บ้านม่วง	รพช.	รพช.F1 P50,000-100,000	1,891.92	1,889.42	2,123.86	-234.44	1.15	8,212	-2,214,004
รพ.อากาศอำนวย	รพช.	รพช.F1 P50,000-100,000	2,464.07	2,036.63	2,123.86	-87.23	1.15	8,212	-823,783
รพ.เจริญศิลป์	รพช.	รพช.F2 P30,000-60,000	734.95	703.13	1,043.06	-339.93	1.25	8,926	-3,792,769
รพ.สว่างแดนดิน	รพท.	รพท.S B<=400	10,879.40	11,246.91	13,694.34	-2,447.43	1.10	7,855	-21,147,019

โรงพยาบาล	ประเภท	เตียง	จำนวนส่ง	วันนอนรวม	อัตราครองเตียง	SumAdjRW	CMI	เกณฑ์
รพ.สกลนคร	A	909	40,247	221,113	89.10	82,936.80	2.16	1.6
รพ.บ้านม่วง	F1	78	5,327	14,728	69.17	3,587.17	0.67	0.6
รพ.อากาศอำนวย	F1	105	5,215	15,866	55.35	3,245.10	0.62	0.6
รพ.กุสุมาลย์	F2	40	2,235	6,111	55.96	1,289.25	0.67	0.6
รพ.กุศุดบาก	F2	39	2,010	5,698	53.52	1,257.65	0.63	0.6
รพ.พระอาจารย์ฝั้นอาจารโ	F2	90	7,420	16,091	65.49	4,958.02	0.67	0.6
รพ.วาริชภูมิ	F2	38	1,944	6,297	60.70	1,246.97	0.67	0.6
รพ.คำตากล้า	F2	55	2,301	6,584	43.85	1,543.67	0.67	0.6
รพ.ส่องดาว	F2	42	2,540	7,357	64.16	1,464.78	0.58	0.6
รพ.เต่างอย	F2	40	1,833	5,005	45.83	1,039.02	0.57	0.6
รพ.โคกศรีสุพรรณ	F2	42	3,296	9,346	81.51	1,711.39	0.52	0.6
รพ.เจริญศิลป์	F2	40	1,454	4,866	44.56	1,054.87	0.73	0.6
รพ.โพนนาแก้ว	F2	34	2,231	4,791	51.62	1,212.02	0.54	0.6
รพ.พระอาจารย์แบน ธนากโร	F2	40	2,652	6,799	62.26	1,733.44	0.65	0.6
รพ.นิคมน้ำอูน	F3	15	729	2,262	55.24	390.21	0.55	0.6
รพ.วานรนิวาส	M1	246	12,466	45,428	67.64	14,531.10	1.17	1.0
รพ.พังโคน	M2	108	6,007	18,426	62.50	4,670.12	0.78	0.8
รพ.สมเด็จพระยุพราชสว่างแดนดิน	S	301	13,067	45,657	55.56	16,944.10	1.30	1.2

## ข้อเสนอแนะโอกาสในการเพิ่มรายได้

1. การ กำกับ ผลงานบริการ IP ให้ไม่ต่ำกว่า ค่าเฉลี่ยกลุ่ม
2. ใช้ทรัพยากรที่มีก่อให้เกิด Productivity
3. Audit Charge ให้ถูกต้อง และจัดเก็บรายได้ให้ครบถ้วน



# ระบบบริหาร เจ้าหน้าที่การค้าและการชำระหนี้

โรงพยาบาล	เปรียบเทียบเจ้าหน้าที่การค้า				Cash Ratio (Q3Y66)	ระยะเวลาชำระหนี้
	Q4Y65	Q3Y66	เพิ่มขึ้น/ลดลง	ร้อยละ เพิ่มขึ้น/ลดลง		IF Cash >0.8 =90 วัน, IF Cash <0.8 =180 วัน
สกลนคร	284,219,918	277,945,042	-6,274,876.21	-2.26	0.36	105.16
กุสุมาลย์	3,938,958	4,960,174	1,021,215.47	20.59	6.02	36.78
<b>กุดบาก</b>	10,804,775	4,745,879	-6,058,896.57	-127.67	4.49	168.58
พระ อจ.ผื่นฯ	23,948,511	26,507,996	2,559,485.05	9.66	0.68	141.28
พังโคน	18,927,828	13,843,463	-5,084,364.88	-36.73	1.57	126.64
วาริชภูมิ	3,946,251	5,308,062	1,361,810.96	25.66	2.30	49.46
<b>นิคมน้ำจืด</b>	2,622,364	1,519,773	-1,102,591.56	-72.55	4.03	96.94
วานรนิวาส	51,529,039	49,302,852	-2,226,187.70	-4.52	0.92	69.37
คำตากล้า	6,653,958	7,451,087	797,129.65	10.70	4.96	87.19
พระ อจ.มันฯ	18,300,159	23,243,395	4,943,236.80	21.27	0.56	171.02
<b>อากาศอำนวย</b>	25,095,602	17,661,123	-7,434,478.95	-42.10	0.92	153.76
<b>ส่องดาว</b>	2,470,633	5,377,164	2,906,531.12	54.05	4.01	63.84
<b>เต่างอย</b>	7,289,979	4,208,236	-3,081,743.27	-73.23	2.22	174.53
<b>โคกศรีสุพรรณ</b>	5,282,312	6,709,323	1,427,011.05	21.27	3.28	91.48
<b>เจริญศิลป์</b>	10,293,122	10,568,576	275,453.62	2.61	1.55	148.99
โพนนาแก้ว	1,855,908	1,127,419	-728,489.74	-64.62	15.06	12.35
สว่างแดนดิน	47,642,837	35,404,088	-12,238,749.28	-34.57	3.32	69.99
พระ อจ.แบนฯ	5,962,763	3,372,336	-2,590,426.86	-76.81	8.09	65.53
<b>รวมจังหวัด</b>	<b>184,998,676</b>	<b>165,945,371</b>	<b>-31,528,931</b>	<b>-19.00</b>		ผ่าน 11 แห่ง

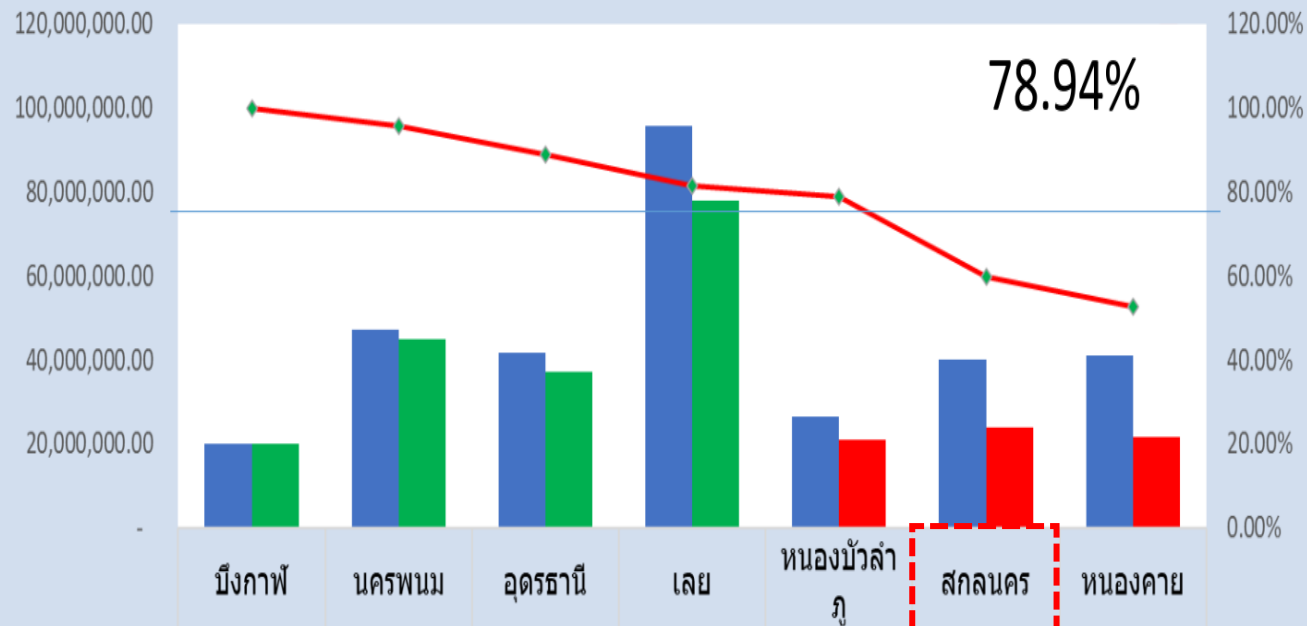
**ข้อตรวจพบ :** รพ.มี Cash Ratio ดี แต่ชำระหนี้ช้า มีระยะเวลาชำระหนี้ ยังสูงเกินเกณฑ์ ใน รพ.กุดบาก, นิคมน้ำจืด, โคกศรีสุพรรณ

**ข้อเสนอแนะ :** ตรวจสอบเจ้าหน้าที่ วางแผน และเร่งรัด การจ่ายชำระหนี้



# ผลการเบิกจ่ายเงินกันตามจ่าย Virtual Account ไตรมาส 2/2566 ณ วันที่ 27 มิ.ย. 66

ร้อยละการเบิกจ่ายเป็นรายไตรมาส Q1  $\geq 25\%$  Q2  $\geq 50\%$  Q3  $\geq 75\%$  Q4 = 100% ณ 31 สิงหาคม 2566



กันเงิน Virtual account(บาท)	20,000,000.	47,125,177.	41,741,700.	95,813,765.	26,500,000.	40,000,000.	41,103,489.
จัดสรร(บาท)	20,000,000.	45,028,952.	37,167,551.	77,908,482.	20,873,969.	23,920,584.	21,603,489.
ร้อยละ	100.00%	95.55%	89.04%	81.31%	78.77%	59.80%	52.56%

ลูกหนี้ค่ารักษา UC นอก CUP ในจังหวัด  
ณ 30 มิถุนายน 2566

โรงพยาบาล	จำนวนเงิน
<b>สกลนคร</b>	<b>156,695,738</b>
กุสุมาลย์	118,545
กุดบาก	511,661
พระ อจ.ผื่นฯ	1,232,714
พังโคน	802,744
วาริชภูมิ	147,483
นิคมน้ำอุน	89,616
วานรนิวาส	9,113,802
คำตากล้า	276,750
พระ อจ.มันฯ	649,687
อากาศอำนวย	237,382
ส่องดาว	269,645
เต่างอย	180,662
โคกศรีสุพรรณ	682,152
เจริญศิลป์	151,328
โพนนาแก้ว	223,926
สว่างแดนดิน	4,381,842
พระ อจ.แบนฯ	369,502
<b>รวมจังหวัด</b>	<b>176,135,179</b>

## ข้อเสนอแนะ

- ❖ งานประกัน สสจ. เร่งรัดการจัดการจัดสรร VA ให้ได้ตามเป้าหมาย
- ❖ รพ.สกลนคร ควรตรวจสอบข้อมูลลูกหนี้ระหว่างกันกับ รพช.

\*หมายเหตุ : ข้อมูล ณ ไตรมาส 3/2566 ผลการจัดสรร VA คิดเป็น 81.96%

ข้อมูล ณ วันที่ 27 มิถุนายน 2566



# หนังสือการเภสัชกรรม ภาพรวมเขต 8 ปี 2564-2566 (ณ 30 มิถุนายน 2566)

จังหวัด	หนึ่งปี 2564	หนึ่งปี 2565	หนึ่งปี 2566	รวมหนึ่งปี 2564-2566
อุดรธานี	-	13,570,147	44,214,240	57,784,387
สกลนคร	-	12,024,369	34,898,986	46,923,355
เลย	94,258	10,344,615	30,382,954	40,821,828
หนองคาย	-	3,242,599	8,522,296	11,764,895
หนองบัวลำภู	-	-	9,150,431	9,150,431
นครพนม	-	77,986	8,372,337	8,450,322
บึงกาฬ	-	-	3,504,890	3,504,890
ภาพรวมเขต 8	94,258	39,259,717	139,046,134	178,400,109

หมายเหตุ : หนึ่งปี 64 รพร.ด้านซ้าย จ.เลข เลขที่บิล 3010040883 ลงวันที่ 23 ก.ย.64 จำนวน 94,258 บาท  
จ่ายเช็คแล้ว เลขที่ 10175838 ลว. 6 มิ.ย.66 ส่งเช็คให้องค์การเภสัชกรรม เมื่อวันที่ 10 ก.ค.66

ที่มา : องค์การเภสัชกรรม และหน่วยบริการ  
ในเขตสุขภาพที่ 8 ณ วันที่ 30 มิถุนายน 2566

# หนังสือการเกษียณกรรม ปี 2565-2566 คงเหลือ ณ 30 มิถุนายน 2566

ลำดับ	รพ.	หนังสือปี 2565	หนังสือปี 2566	รวมหนังสือปี 2565 - 2566
<b>1</b>	<b>สกลนคร</b>	<b>8,094,720</b>	<b>20,810,893</b>	<b>28,905,613</b>
2	กุสุมาลย์	-	219,765	219,765
3	กุดบาก	-	22,079	22,079
4	พระอาจารย์ฝั้นฯ	-	758,910	758,910
5	พังโคน	-	859,104	859,104
6	วาริชภูมิ	-	409,630	409,630
7	นิคมνάอุน	-	41,235	41,235
8	วานรนิวาส	-	3,410,497	3,410,497
9	คำตากล้า	-	167,476	167,476
<b>10</b>	<b>พระอาจารย์มั่งฯ</b>	<b>3,929,650</b>	<b>2,213,080</b>	<b>6,142,730</b>
11	อากาศอำนวย	-	1,940,042	1,940,042
12	ส่องดาว	-	148,480	148,480
13	เต่างอย	-	169,319	169,319
14	โคกศรีสุพรรณ	-	1,117,300	1,117,300
15	เจริญศิลป์	-	115,290	115,290
16	โพนนาแก้ว	-	105,773	105,773
17	สว่างแดนดิน	-	2,266,874	2,266,874
18	พระอาจารย์แบนฯ	-	123,239	123,239
<b>ภาพรวม จ.สกลนคร</b>		<b>12,024,369</b>	<b>34,898,986</b>	<b>46,923,355</b>

ข้อเสนอแนะ

- ❖ รพ.สกลนคร และพระอาจารย์มั่งฯ วางแผนการจ่ายชำระหนังสือปี 2565

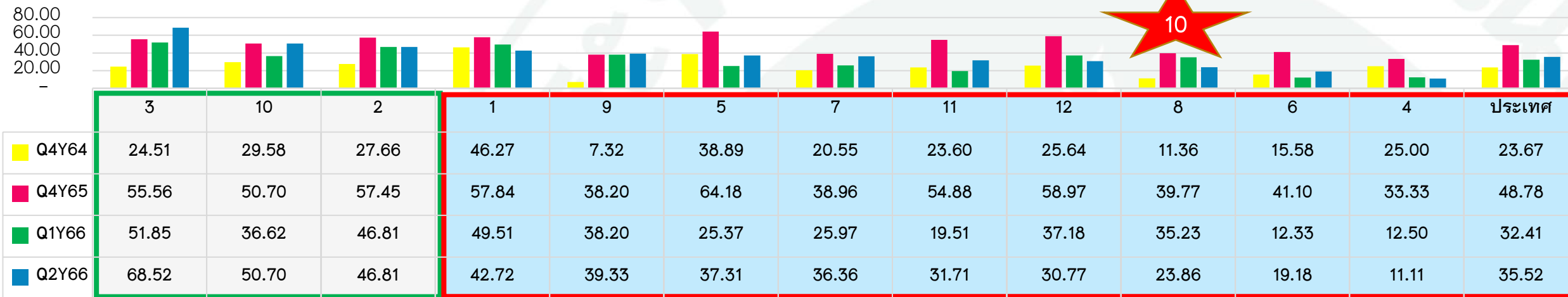




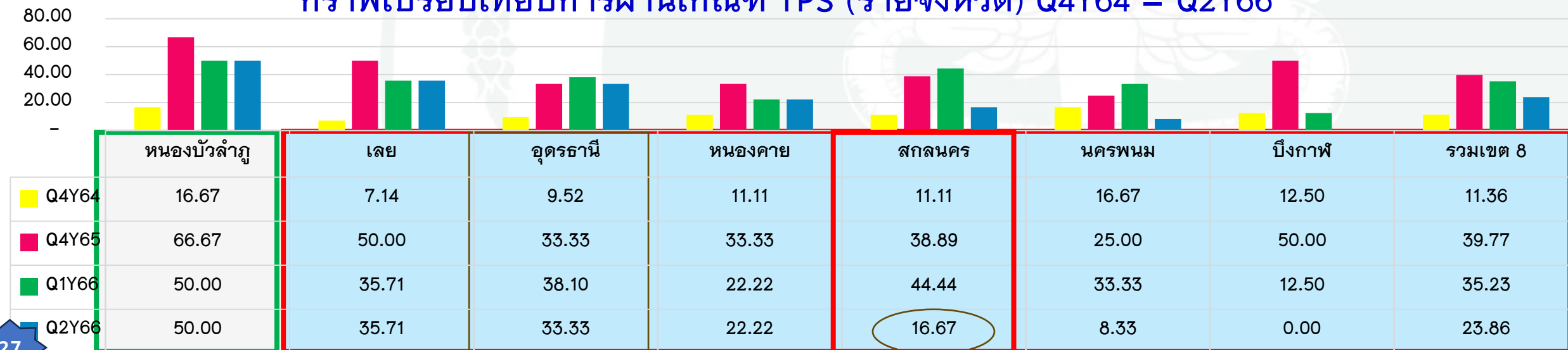
# ผลการประเมินประสิทธิภาพ Total Performance Score Q4Y64-Q2Y66

## กราฟเปรียบเทียบการผ่านเกณฑ์ TPS (รายเขต) Q4Y64 - Q2Y66

เป้าหมาย :  $\geq$  ร้อยละ 45



## กราฟเปรียบเทียบการผ่านเกณฑ์ TPS (รายจังหวัด) Q4Y64 - Q2Y66





# ผลการประเมินประสิทธิภาพ Total Performance Score Q4Y63-Q2Y66

โรงพยาบาล	Grading TPS Q4Y63 - Q2Y66				
	Q4Y63	Q4Y64	Q4Y65	Q1Y66	Q2Y66
	Grade	Grade	Grade	Grade	Grade
สกลนคร	A	C	A	B	B
กุสุมาลย์	B	C	D	C	C
กุดบาก	C	C	C	B	D
พระ อจ.ผื่นฯ	C	D	F	D	F
พังโคน	C	C	A	D	C
วาริชภูมิ	A	B	A	B	D
นิคมหน้าอุ้น	C	F	D	B	B
วานรนิวาส	B	D	C	B	C
คำตากล้า	A	D	D	B	D
พระ อจ.มัญฯ	B	D	C	C	F
อากาศอำนวย	C	C	B	F	F
ส่องดาว	D	C	A	B	D
เต่างอย	C	D	D	C	C
โคกศรีสุพรรณ	D	C	A	C	D
เจริญศิลป์	A	D	F	C	D
โพนนาแก้ว	B	B	C	A	A
สว่างแดนดิน	B	F	C	C	F
พระ อจ.แบนฯ	D	C	B	C	C

เป้าหมาย :  $\geq$  ร้อยละ 45

**รพ.ที่ผ่าน TPS ณ Q2Y66**  
**มี 2 แห่ง จาก 18 แห่ง**

1.รพ.โพนนาแก้ว      ระดับ A  
2.รพ.สกลนคร      ระดับ B



# ผลการประเมิน 7 Plus Efficiency Score จ.สกลนคร ณ 30 มิ.ย.2566

โรงพยาบาล	Operating Margin		Return on Asset		A Payment Period		A Collection Period-UC	A Collection Period -CSMBS	A Collection Period-SSS	Inventory Management	RG +	ผลการประเมิน ผ่าน 5 แห่ง
	ผลงาน	ค่ากลาง Q2Y66	ผลงาน	ค่ากลาง Q2Y66	IF Cash >0.8 =90 วัน, Cash <0.8 =180 วัน	Cash Ratio	60 วัน ผ่าน 11 แห่ง	60 วัน ผ่าน 9 แห่ง	120 วัน ผ่าน 15 แห่ง	60 วัน ผ่าน 9 แห่ง		
สกลนคร	13.35	11.66	8.8	2.81	105	0.36	99	57	100	43	1 A-	ผ่าน
กุสุมาลย์	-8.28	17.24	-7.06	8.32	37	6.02	70	151	85	101	1 C-	ไม่ผ่าน
กุตบาก	-1.61	15.95	-4.75	7.08	169	4.49	37	47	68	65	1 C	ไม่ผ่าน
พระ อจ.ผื่นฯ	0.36	17.24	-0.49	8.32	141	0.68	78	113	104	91	2 C-	ไม่ผ่าน
พังโคน	-4.83	14.48	-9.46	5.32	127	1.57	59	71	71	55	1 C	ไม่ผ่าน
วาริชภูมิ	-11.47	17.24	-12.22	8.32	49	2.30	46	58	160	61	1 C	ไม่ผ่าน
นิคมหน้าอุบล	3.62	15.99	-2.96	5.67	97	4.03	36	67	86	64	1 C-	ไม่ผ่าน
วานรนิวาส	-5.12	14.8	-8.34	4.31	69	0.92	78	54	113	48	1 B-	ไม่ผ่าน
คำตากล้า	1.63	17.24	1.53	8.32	87	4.96	61	68	205	71	0 D	ไม่ผ่าน
พระ อจ.มันฯ	0.52	14.48	-4.23	5.5	171	0.56	44	58	52	49	3 B	ผ่าน
อากาศอำนวย	-22.76	14.48	-26.03	5.5	154	0.92	34	77	109	57	2 C	ไม่ผ่าน
ส่องดาว	10.87	15.95	7.83	7.08	64	4.01	21	53	74	50	0 A-	ผ่าน
เต่างอย	-14.85	15.95	-18.09	7.08	175	2.22	59	126	113	55	1 C	ไม่ผ่าน
โคกศรีสุพรรณ	1.57	15.95	-3.03	7.08	91	3.28	84	131	153	71	1 F	ไม่ผ่าน
เจริญศิลป์	0.13	17.24	1.2	8.32	149	1.55	51	42	45	98	0 C	ไม่ผ่าน
โพนนาแก้ว	-0.1	15.95	-5.1	7.08	12	15.06	27	54	110	55	1 B	ผ่าน
สว่างแดนดิน	0.55	11.25	-3.07	2.23	70	3.32	87	84	52	80	1 C-	ไม่ผ่าน
พระ อจ.แบนฯ	8.56	15.95	0.82	7.08	66	8.09	32	59	105	55	0 B	ผ่าน

# สรุปการประเมินการบริหารจัดการการเงินการคลังด้านสุขภาพ จังหวัดสกลนคร

ลำดับ	มาตรการ	รายการ	เป้าหมาย	สกลนคร	หมายเหตุ
1	มาตรการที่ 1 พัฒนาระบบบัญชี	1) การพัฒนาระบบบัญชี	≥ ร้อยละ 95	100%	ผ่าน
2	มาตรการที่ 2 การจัดสรรเงินอย่าง เพียงพอ	2) ร้อยละของหน่วยบริการ มีแผนทางการเงิน (Planfin) มีรายได้ มากกว่าค่าใช้จ่าย		100%	ผ่าน
		3) ร้อยละของหน่วยบริการเมื่อวิเคราะห์ความเสี่ยงของแผนทางการเงิน (Planfin) ไม่มีแผนฯ ที่เป็นความเสี่ยง แบบที่ 4,5,6,7	≥ ร้อยละ 95	100%	ผ่าน
3	มาตรการ 3 ติดตาม กำกับ เครื่องมือ ประสิทธิภาพทางการเงิน	4) ติดตามกำกับ เครื่องมือประสิทธิภาพการเงินการคลัง (TPS)	≥ ร้อยละ 45	16.67%	ไม่ผ่าน
4	มาตรการที่ 4 สร้างประสิทธิภาพการ บริหารจัดการ	4) ร้อยละของหน่วยบริการที่ประสบภาวะวิกฤตทางการเงินระดับ 7 (MOPH)	< ร้อยละ 2	100%	ผ่าน
		5) ร้อยละของหน่วยบริการที่ประสบภาวะวิกฤตทางการเงินระดับ 6 (MOPH)	< ร้อยละ 4	100%	ผ่าน

## ข้อชื่นชม

มีเครือข่าย CFO ที่เข้มแข็ง มีแนวทางของจังหวัดในการกำกับติดตาม และช่วยเหลือ รพ.ที่ขาดสภาพคล่องทางการเงิน  
ผู้อำนวยการโรงพยาบาล ทุกแห่ง ช่วยขับเคลื่อนการบริหารจัดการด้านการเงินการคลัง

## โอกาสในการพัฒนา

1. การเพิ่ม Productivity ของ รพ. ทำ Business Plan เพิ่มรายได้ และเรียกเก็บชดเชยค่าบริการให้ครบถ้วน
2. กำกับ ติดตาม การลงทุนด้วยเงินบำรุงของ รพ. เผื่อระวังความเสี่ยงสภาพคล่องการเงินใน รพ.ที่ NI , EBITDA , เงินคงเหลือหลังหักหนี้ ติดลบ
3. LOI พัฒนาประสิทธิภาพ TPS , 7 Plus Efficiency



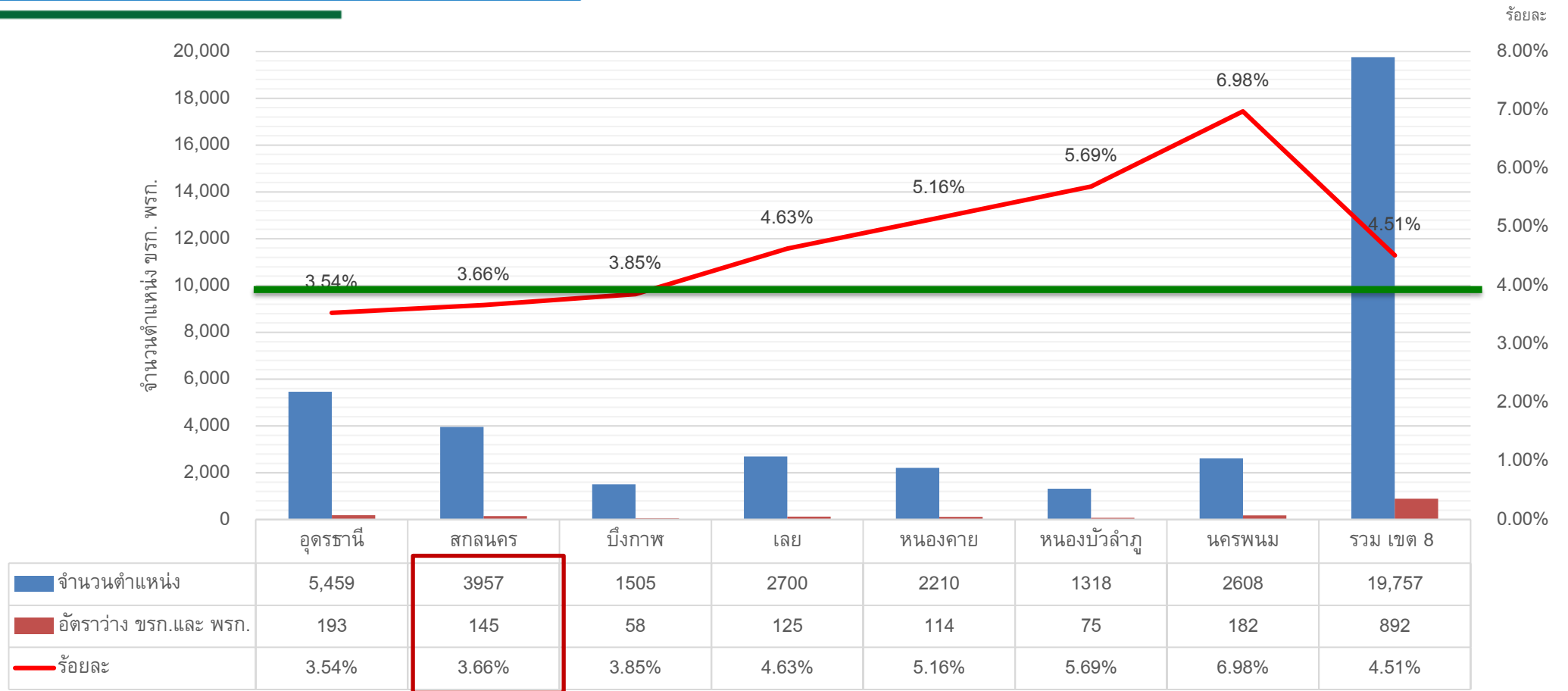


# รายงานการบริหารตำแหน่งว่าง จังหวัดสกลนคร

กลุ่มงานบริหารทรัพยากรบุคคล สำนักงานเขตสุขภาพที่ 8

รายงานสถานการณ์ตำแหน่งว่างข้าราชการ  
และพนักงานราชการ เขตสุขภาพที่ 8

เป้าหมาย ตำแหน่งว่างคงเหลือ **ไม่เกินร้อยละ 4**  
**ไม่เกินร้อยละ 3 (เป้าหมายเขต 8)**



หมายเหตุ ข้อมูลตำแหน่งว่าง ณ วันที่ 19 กรกฎาคม 2566 จากระบบ HROPS



## จำนวนตำแหน่งว่างข้าราชการ และ พนักงานราชการ ณ 19 กรกฎาคม 2566 จากระบบ HROPS

เป้าหมาย ตำแหน่งว่างคงเหลือ

ไม่เกินร้อยละ 4

ไม่เกินร้อยละ 3 (เป้าหมายเขต 8)

หน่วยงาน	จำนวนตำแหน่ง			อัตราว่าง ขรก.		อัตราว่าง พรก.	อัตราว่าง ขรก.+ พรก.	ร้อยละ
	ขรก	พรก.	รวม ขรก. + พรก.	อยู่ระหว่าง ดำเนินการ	ยังไม่ ดำเนินการ			
รพท.วานรนิวาส	280	8	288	3			3	1.04
รพร. สว่างแดนดิน	371	16	387	6			6	1.55
รพศ.สกลนคร	1240	41	1281	28		2	30	2.34
สสจ.สกลนคร	1,916	85	2,001	94	7	5	106	5.30
รวม	3,807	150	3,957	131	7	7	145	3.66

ตำแหน่งที่ใช้ตามเงื่อนไข สป. กำหนด

สถานะเงื่อนไขตำแหน่ง	รพท.	รพร.	รพศ.	สสจ.	รวม
กันตำแหน่ง COVID กำหนดแพทย์ ปี 66			1		1
กันตน.ให้ กง.บรรจุ กรณีศาลปกครองนครศรีธรรมราช				3	3
กันตำแหน่งว่างบรรจุทันตแพทย์ ปี 66 รอบแรก(363)	4			7	11
กันตำแหน่งว่างบรรจุทันตแพทย์ ปี 67	2	4	2	3	11
กันตำแหน่งว่างบรรจุนายแพทย์ ปี 67	1		4	18	23
กันตำแหน่งว่างบรรจุนายแพทย์ ปี 67 (ปรับเป็นกรอบระดับ)		1	1	0	2
กันตำแหน่งว่างบรรจุนายแพทย์โครงการ ปี 66 (จำนวน 1164 ราย)				9	9
กันตำแหน่งว่างบรรจุนายแพทย์จับสลาก ปี 66 (จำนวน 684 ราย)				18	18
กันสวณตำแหน่งว่าง รพ.สต. ถ่ายโอน				7	7
จัดสรรตน. สามสายส่วนกลาง	1	1		13	15
จัดสรรตน.นิติกรในหน่วยงาน รพศ./รพท./สสจ.				9	9
ปรับปรุงตำแหน่ง				1	1
ผลรวมทั้งหมด	8	6	8	88	110

หมายเหตุ จัดการไม่ได้ จะสามารถใช้ตำแหน่งตามเงื่อนไขที่สป.

กำหนดเท่านั้น และไม่นับรวมจำนวนอัตราว่างของจังหวัด

ตำแหน่งว่างข้าราชการอยู่ระหว่างดำเนินการ

สถานะเงื่อนไขตำแหน่ง	รพท.	รพร.	รพศ.	สสจ.	รวม
กันยુบรวมกำหนดตำแหน่งสูงขึ้น			1	13	14
บรรจุผู้สอบแข่งขัน	1	1	3	16	21
บรรจุผู้ได้รับคัดเลือก		3	1	8	12
รับย้าย	1		2	17	20
รับย้าย/รับโอน	1		13	29	43
รับโอน		1	4	4	9
เลื่อน		1	4	7	12
อัตราว่าง				7	7
ผลรวมทั้งหมด	3	6	28	101	138



สรุปจำนวนตัวเลขเงื่อนไข รับย้าย/รับโอน ที่คาดว่าจะมีนครอง (แยกรายเดือน)

มีตัวบุคคล 10 เลข

เดือน/ตำแหน่ง	เจ้าพนักงาน ธุรการ	นักวิชาการ สาธารณสุข	นายช่างเทคนิค	รวม	หมายเหตุ
ส.ค. 66	1	2		3	
ธ.ค. 66	1	3		4	
ก.พ. 67		2	1	3	
รวม	2	7	1	10	

ไม่มีตัวบุคคล 33 เลข

เดือน/ตำแหน่ง	เจ้าพนักงาน ทันตสาธารณสุข	เจ้าพนักงาน ธุรการ	เจ้าพนักงาน สาธารณสุข	เจ้าพนักงานพัสดุ	นักวิชาการ สาธารณสุข	นักวิชาการพัสดุ	รวม	หมายเหตุ
ธ.ค. 66 – ก.พ. 67	3	1	5	1	22	1	33	ประกาศรับสมัคร
รวม	3	1	5	1	22	1	33	

---

## รายงานความก้าวหน้าบุคลากร

1. รายงานการดำเนินการสรรหาบุคคลเข้าสู่ตำแหน่ง  
ผู้อำนวยการโรงพยาบาลส่งเสริมสุขภาพตำบล เขตสุขภาพที่ 8

รายงานการดำเนินการสรรหาบุคคลเข้าสู่ตำแหน่งระดับสูงขึ้น เขตสุขภาพที่ 8

จังหวัด	รายงานการดำเนินการสรรหาบุคคลเข้าสู่ตำแหน่งระดับสูงขึ้น เขตสุขภาพที่ 8			การดำเนินการ
	อาวุโส (5 อัตรา)	ชำนาญการพิเศษ (62 อัตรา)	รวม (67 อัตรา)	
อุดรธานี	1	34	35	แต่งตั้งแล้ว 34 ตำแหน่ง อยู่ระหว่างประเมิน 1 ตำแหน่ง
หนองคาย	2	10	12	แต่งตั้งแล้ว 9 ตำแหน่ง
สกลนคร	1	4	5	ประกาศผลผู้ได้รับการคัดเลือก วันที่ 5 ก.ค. 66
นครพนม	0	7	7	ประกาศผลผู้ได้รับการคัดเลือก วันที่ 26 มิ.ย. 66
เลย	0	6	6	ประกาศผลผู้ได้รับการคัดเลือก วันที่ 17 ก.ค. 66
บึงกาฬ	1	1	2	ประกาศผลผู้ได้รับการคัดเลือก วันที่ 27 มิ.ย. 66
รวมเขต 8	5	62	67	

1. สอน.บ้านโคกแสง สสอ.วานรนิวาส จ.สกลนคร ตำแหน่งนักวิชาการสาธารณสุขชำนาญการพิเศษ
2. รพ.สต.บ้านต้นผึ้ง ต.ต้นผึ้ง สสอ.พังโคน จ.สกลนคร ตำแหน่งนักวิชาการสาธารณสุขชำนาญการพิเศษ
3. รพ.สต.บ้านหนองหลวง ต.หนองหลวง สสอ.สว่างแดนดิน จ.สกลนคร ตำแหน่งนักวิชาการสาธารณสุขชำนาญการพิเศษ
4. รพ.สต.บ้านบงใต้ ต.บงใต้ สสอ.สว่างแดนดิน จ.สกลนคร ตำแหน่งเจ้าพนักงานสาธารณสุขอาวุโส
5. รพ.สต.บ้านปะฮีเหนือ ต.ปะฮีเหนือ สสอ.พรรณานิคม จ.สกลนคร ตำแหน่งพยาบาลวิชาชีพชำนาญการพิเศษ



## 2. การกำหนดตำแหน่งเป็นระดับสูงขึ้น สายงานด้านวิทยาศาสตร์และเทคโนโลยี เขตสุขภาพที่ 8

อ.ก.พ.กระทรวงสาธารณสุข ครั้งที่ 4/2566 เมื่อวันที่ 16 มิถุนายน 2566 มีมติกำหนดตำแหน่งระดับชำนาญการพิเศษ สายงานด้านวิทยาศาสตร์และเทคโนโลยี เขตสุขภาพที่ 8 จำนวน 17 อัตรา ดังนี้

จังหวัด	หน่วยงาน	จำนวน	กลุ่มงาน
อุดรธานี	รพ.อุดรธานี	3	กลุ่มงานการพยาบาลตรวจรักษาพิเศษ
	รพ.อุดรธานี		กลุ่มงานวิจัยและพัฒนาการพยาบาล
	รพ.อุดรธานี		งานอาชีพป้องกันและควบคุมโรค กลุ่มงานอาชีพเวชกรรม
สกลนคร	รพ.สกลนคร	1	กลุ่มงานวิจัยและพัฒนาการพยาบาล
	รพ.ร.สว่างแดนดิน	1	กลุ่มงานวิจัยและพัฒนาการพยาบาล
	รพช.อากาศอำนวย สสจ.สกลนคร	1	งานการพยาบาลผู้ป่วยนอก กลุ่มงานการพยาบาล
นครพนม	รพช.นาแก สสจ.นครพนม	1	กลุ่มงานบริการด้านปฐมภูมิและองค์รวม
	รพช.โพนสวรรค์ สสจ.นครพนม	1	กลุ่มงานบริการด้านปฐมภูมิและองค์รวม
เลย	รพ.เลย	3	กลุ่มงานการพยาบาลตรวจรักษาพิเศษ
			กลุ่มงานการพยาบาลผู้ป่วยนอก
			งานการพยาบาลที่บ้านและชุมชน กลุ่มงานการพยาบาลชุมชน
	รพช.ท่าลี่ สสจ.เลย	1	งานวิจัยและพัฒนา กลุ่มงานการพยาบาล
รพ.ด่านซ้าย สสจ.เลย	1	งานการพยาบาลผู้ป่วยอุบัติเหตุฉุกเฉินและนิติเวช กลุ่มงานการพยาบาล	
หนองคาย	รพ.หนองคาย	1	กลุ่มงานวิจัยและพัฒนาการพยาบาล
	รพช.โพนพิสัย สสจ.หนองคาย	1	งานวิจัยและพัฒนา กลุ่มงานการพยาบาล
หนองบัวลำภู	รพ.หนองบัวลำภู	1	กลุ่มงานการพยาบาลวิสัญญี
บึงกาฬ	รพ.บึงกาฬ	1	กลุ่มงานการพยาบาลด้านการควบคุมและป้องกันการติดเชื้อ
รวมทั้งหมด		17	

### 3. แผนการกำหนดตำแหน่งเป็นระดับสูงขึ้น เขตสุขภาพที่ 8 ปีงบประมาณ พ.ศ. 2566

จังหวัด	หัวหน้า สสจ. รพศ./รพท.	ผู้มีประสบการณ์ คนที่ 1	หัวหน้ากลุ่มงานปฐมภูมิและ องค์รวม	รวม
นครพนม	1	2	2	4
บึงกาฬ	1		4	5
เลย		5	8	13
สกลนคร		3		3
หนองคาย	1	5	3	9
หนองบัวลำภู	1		2	3
อุดรธานี	1	8	4	13
ผลรวมทั้งหมด	5	23	23	51

### การดำเนินการ

ขอให้หน่วยงานดำเนินการจัดทำแบบ  
ประเมินค่างานส่งไปยังกองบริหารทรัพยากร  
บุคคล สำนักงานปลัดกระทรวงสาธารณสุข  
ในรูปแบบไฟล์อิเล็กทรอนิกส์ ภายในวันที่  
15 ก.ค. 66 ทาง QR code นี้



<https://shorturl.asia/aNGMY>  
ช่องทางการส่งแบบประเมินค่างาน

- หมายเหตุ**
- ผู้มีประสบการณ์คนที่ 1 สสจ.สกลนคร จำนวน 3 อัตรา ดังนี้
    - นักวิชาการสาธารณสุข จำนวน 2 อัตรา คือ กลุ่มงานควบคุมโรคไม่ติดต่อ สุขภาพจิตและยาเสพติด และ กลุ่มงานควบคุมโรคติดต่อ
    - เกสซ์กร กลุ่มงานคุ้มครองผู้บริโภคและเกสซ์สาธารณสุข จำนวน 1 อัตรา

2. แผนกำหนดตำแหน่ง ผอ.รพ.สต./สอน. เป็นระดับสูงขึ้น อยู่ระหว่าง สป. เสนอ อ.ก.พ.สป. พิจารณา

ส่งแบบประเมินค่างานฯ  
เรียบร้อยแล้ว



ขอขอบคุณครับ

