



ศูนย์ประสานงานสุขภาพชาวต่างชาติ

ศสต.จังหวัดหนองคาย

Foreign Health Service Collaboration Center

Nong Khai Provincial Health office

ASEAN ได้รวมตัวกันเป็นประชาคมอาเซียน (ASEAN Community) เมื่อปี พ.ศ. 2558

ปี 2557 กระทรวงสาธารณสุข กำหนดให้จังหวัดหนองคาย เป็น 1 ใน 52 จังหวัด

เป้าหมาย



รางวัลที่ได้รับ

"รางวัลรองชนะเลิศอันดับที่ 1 ผลงานพัฒนาระบบบริการสุขภาพชาวต่างชาติ"

ปี 2566 กระทรวงสาธารณสุข

ศูนย์บริการสุขภาพผู้ป่วยต่างชาติ : ศบต. (Foreigner Customer Service Center) รพ.หนองคาย




ศูนย์ประสานงานสุขภาพชาวต่างชาติ
ศสต.จังหวัดหนองคาย
Foreign Health Service Collaboration Center
Nong Khai Provincial Health office


ศูนย์บริการสุขภาพชาวต่างชาติ : ศบต.
Foreign Health Service Center


THIS
Thailand Healthcare International Service
Nong Khai, Thailand

สสจ./สสอ.ทุกแห่ง

โรงพยาบาลทุกแห่ง



ความร่วมมือด้านสาธารณสุขชายแดน จังหวัดหนองคาย กับ นครหลวงเวียงจันทน์ สปป.ลาว



บันทึกข้อตกลงความร่วมมือ จังหวัดหนองคาย กับ นครหลวงเวียงจันทน์ สปป.ลาว

1. การดำเนินงานด้านอาหารปลอดภัย
2. การควบคุมดูแลผลิตภัณฑ์สุขภาพที่นำเข้า-ส่งออก
3. การดำเนินงานเฝ้าระวัง ป้องกันและควบคุมโรคติดต่อ
4. จัดระบบการส่งต่อผู้ป่วยข้ามแดน
5. การเฝ้าระวัง ป้องกันและควบคุมโรคไม่ติดต่อ

6. การพัฒนาบุคลากรสาธารณสุข
7. การพัฒนาความร่วมมือด้านระบบการแพทย์ฉุกเฉิน
8. การพัฒนาความร่วมมือด้านอนามัยแม่และเด็ก
9. การพัฒนาคู่มือแนวทางการดำเนินงานด้านสาธารณสุขชายแดนร่วมกัน ในแต่ละด้าน

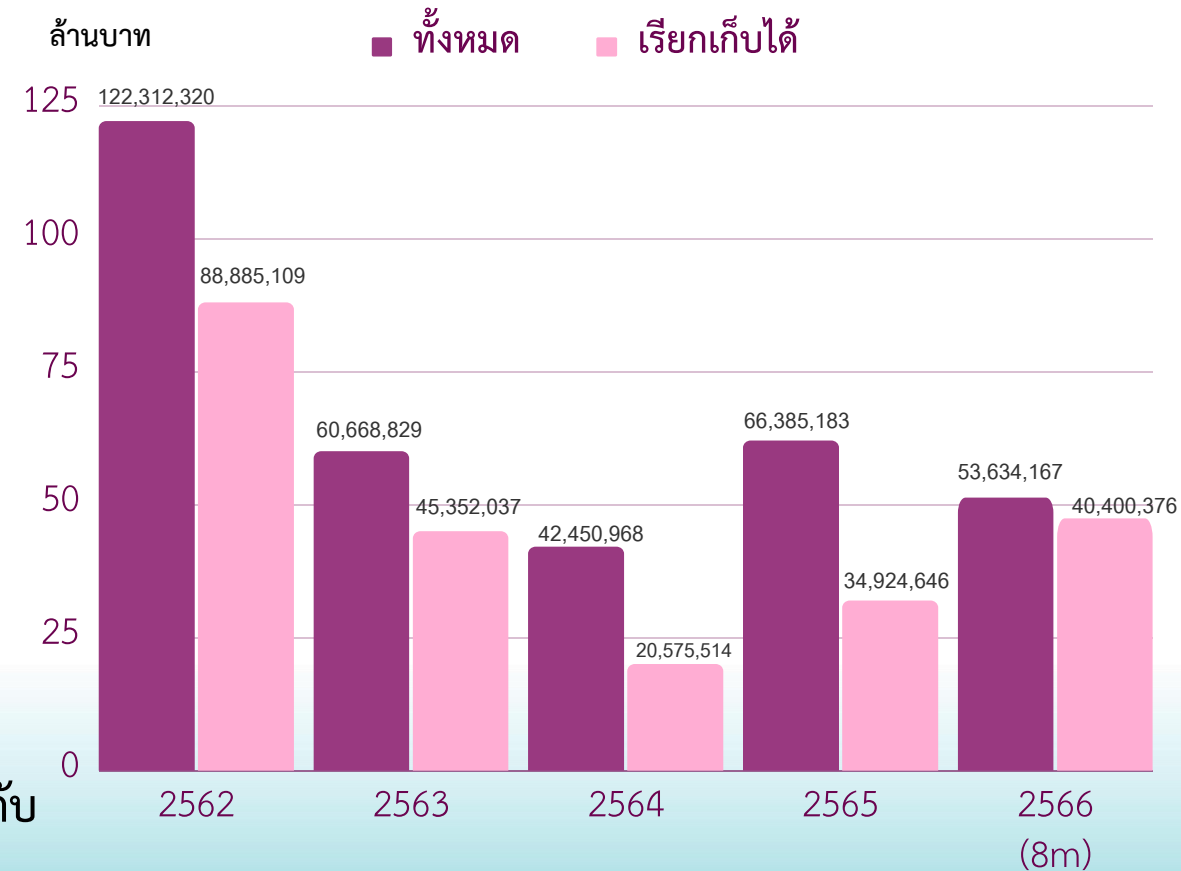
ข้อมูลบริการสุขภาพชาวต่างชาติแยกตามสัญชาติปี 2562-2566

ปี	สัญชาติ (คน)					
	ลาว	เมียนมาร์	กัมพูชา	เวียดนาม	อื่นๆ	รวม
พ.ศ. 2562	15,271	129	72	114	1,677	17,263
2563	7,123	98	36	69	990	8,316
2564	5,501	164	121	117	1,743	7,646
2565	9,625	191	155	143	2,506	12,620
2566	5,036	92	38	65	1,276	6,507

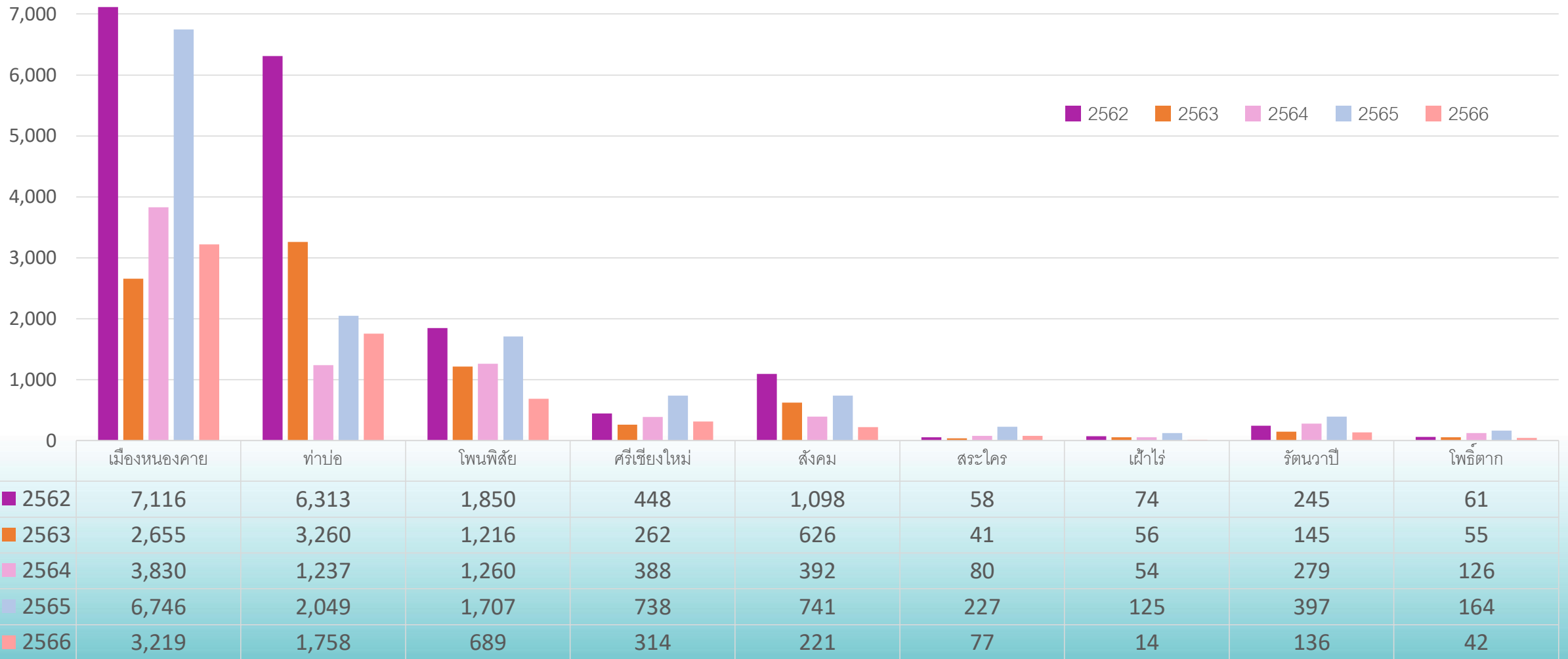
ข้อมูลจาก HDC ณ วันที่ 4 มิถุนายน 2566

ผู้มารับบริการ สัญชาติลาวอันดับที่ 1 รองลงมาเป็นเมียนมาร์ กัมพูชา และ เวียดนาม ตามลำดับ และชาวต่างชาติในแถบยุโรป อเมริกา ได้แก่ บริติช (อังกฤษ, สก็อตแลนด์) อเมริกัน ออสเตรเลีย เยอรมัน ขอรับบริการเพื่อการ ตรวจและชันสูตร บุคคลที่มีอาการที่น่าจะเป็นอันตรายต่อสุขภาพที่เกี่ยวข้องกับ โรคติดต่อ เบาหวาน และความดันโลหิตสูง

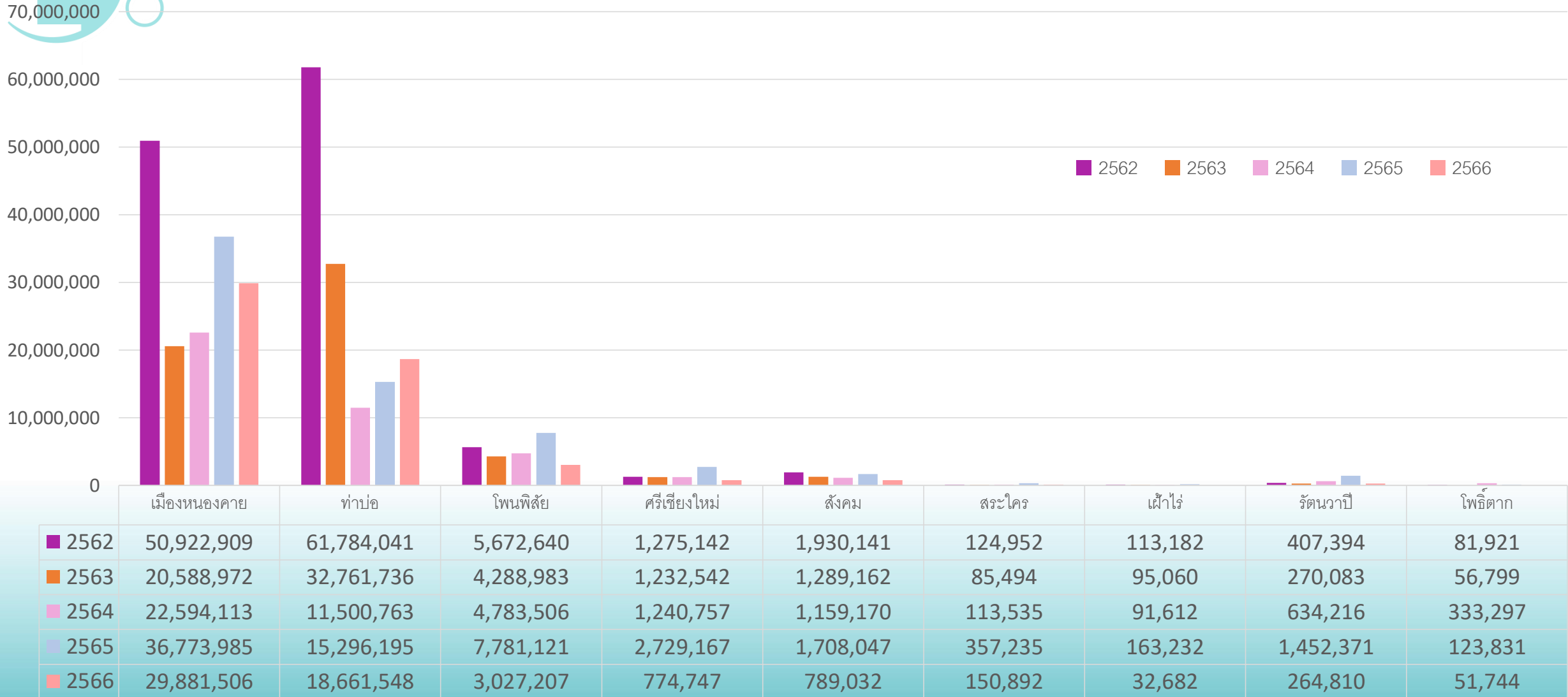
ค่าใช้จ่ายบริการสุขภาพชาวต่างชาติ ปี 2562-2566



ข้อมูลบริการสุขภาพชาวต่างชาติแยกรายอำเภอ ปี 2562-2566 (คน)



ค่าใช้จ่ายการให้บริการสุขภาพชาวต่างชาติ แยกรายอำเภอ ปี 2562-2566 (ล้านบาท)



กรอบการพัฒนาศูนย์บริการสุขภาพชาวต่างชาติ

THIS : Thailand Healthcare International Service
Nong Khai, Thailand



1. บริการข้อมูล
2. จอห์นัดหมาย
3. ล่าม
4. การประกันสุขภาพ
5. การเยียวยากรณีเกิดเหตุ
6. ศูนย์ประสานวิชารักษาพยาบาล Long Stay
7. ศูนย์ Claim
8. ศูนย์ Training หลักสูตรสุขภาพให้ชาวต่างชาติ
9. ศูนย์แสดงสินค้า Herbal Products

Health for Wealth

Vision เป็นศูนย์ประสานงานและศูนย์บริการชาวต่างชาติ
ชั้นนำของประเทศ

- Mission**
1. พัฒนาศูนย์ประสานงานสุขภาพชาวต่างชาติแบบเบ็ดเสร็จ (One Stop Service)
 2. พัฒนาศูนย์ความเป็นเลิศบริการสุขภาพชาวไทยและต่างชาติ (Center of Excellence)
 3. พัฒนาระบบบริหารจัดการและระบบบริการสู่การเป็น ศูนย์กลางสุขภาพนานาชาติ (Medical Hub)



จ.หนองคายเป็นศูนย์ประสานงานการบริการ
สุขภาพของประเทศ และสร้างมูลค่าด้านบริการ
ทางการแพทย์และสาธารณสุข





ยุทธศาสตร์การพัฒนา

- 1.เพิ่มขีดความสามารถในการแข่งขันด้านการจัดบริการสุขภาพชาวต่างชาติแบบเบ็ดเสร็จ (One Stop Service)
- 2.ส่งเสริมการพัฒนาระบบบริการด้านการรักษาพยาบาลให้มีความเป็นเลิศและมีมูลค่าเพิ่ม (Center of Excellence)
- 3.ส่งเสริมการพัฒนาบริการด้านการส่งเสริมสุขภาพ และผลิตภัณฑ์สุขภาพ (Wellness Hub and Product Hub)
- 4.พัฒนาศักยภาพบุคลากรด้านการแพทย์และสาธารณสุข (People Excellence)
- 5.พัฒนางานวิชาการและงานวิจัยด้านการแพทย์และสาธารณสุข (Academic Hub)
- 6.ส่งเสริมการตลาดและการประชาสัมพันธ์ (Marketing and Public Relations)
- 7.พัฒนาระบบบริหารจัดการสู่ความเป็นเลิศและส่งเสริมการใช้เทคโนโลยีด้านการแพทย์
(Management Excellence and Medical Technology)

ตัวชี้วัด

- 1.ศสต.จังหวัดหนองคาย (สสจ.หนองคาย) ผ่านเกณฑ์ SIM III ระดับต้นแบบ และผ่านเกณฑ์ THIS (Thailand Healthcare International Service)
- 2.ศสต. ระดับอำเภอ (สสอ.ทุกแห่ง) ผ่านเกณฑ์ SIM III ระดับต้นแบบ ร้อยละ 100
- 3.สบต. (รพ.ทุกแห่ง) ผ่านเกณฑ์ SIM III ระดับต้นแบบ ร้อยละ 100

การพัฒนา ศสต.หนองคาย โดยใช้ SIIIM

S

1. มีสถานที่ตั้ง ศคอส. มีป้าย มีแผนกชัดเจน
2. มีการมอบหมายงานให้ ผู้รับผิดชอบ
3. มีคำสั่งคณะกรรมการ

Structure

I

1. มีข้อมูลสนับสนุนด้านบริการ/บริหารพื้นฐาน
2. มีการจัดเก็บข้อมูลตามข้อ 1 อย่างเป็นระบบ
3. ระบบข้อมูล update ครบถ้วน สมบูรณ์ เชื่อมโยงเครือข่ายภายนอก
4. ระบบข้อมูลข่าวสารบริการประชาชน website , Friendly Service , บุร นิทรรศการ สื่อ PR Annual Report

Information

I

1. **การบริหาร** แผนยุทธศาสตร์ แผนปฏิบัติการ ติดตาม ประเมิน วิเคราะห์ สรุปประเด็น รายงานผล
2. **บุคลากร** มีแผน และดำเนินการพัฒนาบุคลากรและเครือข่าย
3. **งานวิชาการ** สรุปวิเคราะห์พัฒนา งาน งานวิจัย R2R
4. **ระบบบริการ** สนับสนุน รพ. จัดบริการ ป้าย 3 ภาษา การพัฒนา ศบต. ระบบส่งต่อชาวต่างชาติ
5. **กิจกรรมระหว่างประเทศ** ความร่วมมือ การประสานงาน MOU

Intervention

I

1. สนับสนุนการพัฒนานวัตกรรม
2. มี Best Practice
3. มีนวัตกรรมตามบริบทของพื้นที่
4. พัฒนาระบบบริการ Service Plan สนับสนุนการพัฒนา Smart Hospital
5. การเตรียมความพร้อมการเปิดประเทศ
-พื้นที่นำร่อง ด้านทางบกหนองคาย Nong Khai Sabaidee Medical Hub Aging City Health for Wealth

Innovation

M

1. รายงานผลการ นิเทศ กำกับ ติดตาม ประเมินผล
2. พัฒนา ศบต. ให้ผ่านเกณฑ์ SIIIM
3. รายงานผลการให้บริการสุขภาพชาวต่างชาติ
4. เผยแพร่ สรุปผลงาน Website Foreign Health Service Collaboration Center Nong Khai Provincial Health Office

M&E

สำนักงานสาธารณสุขจังหวัดหนองคาย



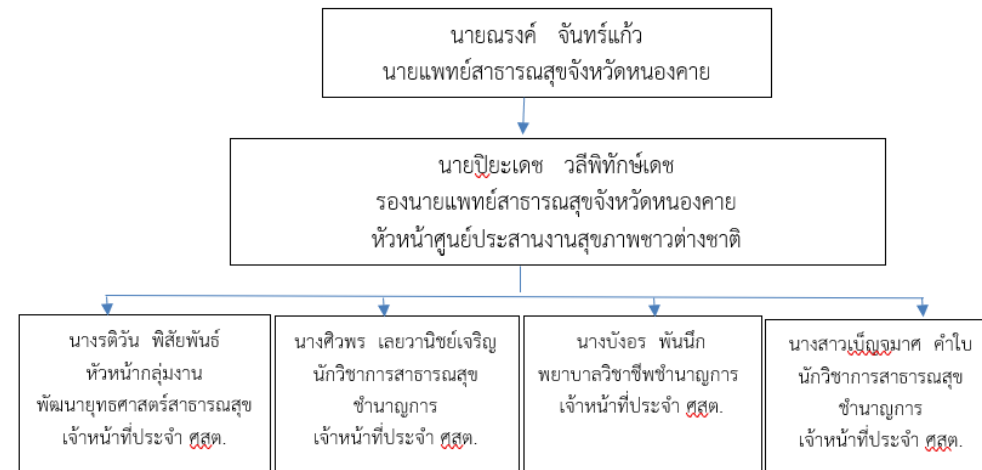
การพัฒนา ศสท.หนองคาย โดยใช้ SIIM

S

1. มีสถานที่ตั้ง ศคอส. มีป้าย มีแผนกชัดเจน
2. มีการมอบหมายงานให้ผู้รับผิดชอบ
3. มีคำสั่งคณะกรรมการ



โครงสร้างศูนย์ประสานงานสุขภาพชาวต่างชาติ : ศสท.จังหวัดหนองคาย
Foreign Health Service Collaboration Center
Nong Khai Provincial Health Office



Structure



คำสั่งสำนักงานสาธารณสุขจังหวัดหนองคาย
ที่ ๑๗๐ / ๒๕๖๖
เรื่อง แต่งตั้งคณะกรรมการบริหารศูนย์ประสานงานสุขภาพชาวต่างชาติ (ศสท.)
จังหวัดหนองคาย

ตามที่ สำนักงานสาธารณสุขจังหวัดหนองคาย ได้มีคำสั่งแต่งตั้งคณะกรรมการบริหารศูนย์ประสานงานสุขภาพชาวต่างชาติ (ศสท.) จังหวัดหนองคาย เพื่อส่งเสริม สนับสนุนและพัฒนาศักยภาพให้กับหน่วยบริการและหน่วยบริการ ให้มีระบบบริหารจัดการและระบบบริการเป็นมิตร เพื่อรองรับนักท่องเที่ยวและผู้รับบริการชาวต่างชาติ ตามโครงการพัฒนาระบบบริการสุขภาพชาวต่างชาติ เพื่อให้การพัฒนาระบบบริการเป็นมิตร สามารถรองรับนักท่องเที่ยวและผู้รับบริการชาวต่างชาติที่มีประสิทธิภาพและประสิทธิผล ตามเกณฑ์ SIIM ที่กระทรวงกำหนด นั้น



(ตัวอย่าง) คำสั่งโรงพยาบาล.....
ที่/๒๕๖๖
เรื่อง แต่งตั้งคณะทำงานประจำศูนย์บริการสุขภาพชาวต่างชาติ (ศบต.)
โรงพยาบาล.....

ตามที่ สำนักงานสาธารณสุขจังหวัดหนองคาย ได้มีคำสั่งแต่งตั้งคณะกรรมการบริหารศูนย์ประสานงานสุขภาพชาวต่างชาติ (ศสท.) จังหวัดหนองคาย เพื่อส่งเสริม สนับสนุนและพัฒนาศักยภาพให้กับหน่วยบริการและหน่วยบริการ ให้มีระบบบริหารจัดการและระบบบริการเป็นมิตร เพื่อรองรับนักท่องเที่ยวและผู้รับบริการชาวต่างชาติ ตามโครงการพัฒนาระบบบริการสุขภาพชาวต่างชาติ เพื่อให้การพัฒนาระบบบริการเป็นมิตร สามารถรองรับนักท่องเที่ยวและผู้รับบริการชาวต่างชาติที่มีประสิทธิภาพและประสิทธิผล ตามเกณฑ์ SIIM ที่กระทรวงกำหนด นั้น



การพัฒนา ศสต.หนองคาย โดยใช้ SIIIM

- 1.การบริหาร** แผนยุทธศาสตร์
แผนปฏิบัติการ ติดตาม ประเมิน
วิเคราะห์ สรุปประเด็น รายงานผล
- 2.บุคลากร** มีแผน และดำเนินการ
พัฒนาบุคลากรและเครือข่าย
- 3.งานวิชาการ** สรุปวิเคราะห์พัฒนา
งาน งานวิจัย R2R
- 4.ระบบบริการ** สนับสนุน รพ.
จัดบริการ ป้าย 3 ภาษา การพัฒนา
ศบต. ระบบส่งต่อชาวต่างชาติ
- 5.กิจกรรมระหว่างประเทศ** ความ
ร่วมมือ การประสานงาน MOU

Intervention

วิสัยทัศน์

เป็นศูนย์ประสานงานและศูนย์บริการชาวต่างชาติชั้นนำของประเทศ

พันธกิจ

1. พัฒนาศูนย์ประสานงานสุขภาพชาวต่างชาติแบบเบ็ดเสร็จ (One Stop Service)
2. พัฒนาศูนย์ความเป็นเลิศบริการสุขภาพชาวไทยและต่างชาติ (Center of Excellence)
3. พัฒนาระบบบริหารจัดการและระบบบริการสู่การเป็นศูนย์กลางสุขภาพนานาชาติ (Medical Hub)

เป้าประสงค์

จังหวัดหนองคายเป็นศูนย์ประสานงานการบริการสุขภาพชาวต่างชาติของประเทศและสร้างมูลค่าด้านบริการทางการแพทย์และสาธารณสุข

ยุทธศาสตร์การพัฒนา

1. เพิ่มขีดความสามารถในการแข่งขันด้านการจัดบริการสุขภาพชาวต่างชาติแบบเบ็ดเสร็จ (One Stop Service)
2. ส่งเสริมการพัฒนาบริการระบบบริการด้านการศึกษาพยาบาลให้มีความเป็นเลิศและมีมูลค่าเพิ่ม (Center of Excellence)
3. ส่งเสริมการพัฒนาบริการด้านการส่งเสริมสุขภาพ และผลิตภัณฑ์สุขภาพ (Wellness Hub and Product Hub)
4. พัฒนาศักยภาพบุคลากรด้านการแพทย์และสาธารณสุข (People Excellence)
5. พัฒนางานวิชาการและงานวิจัยด้านการแพทย์และสาธารณสุข (Academic Hub)
6. ส่งเสริมการตลาดและการประชาสัมพันธ์ (Marketing and Public Relations)
7. พัฒนาระบบบริหารจัดการสู่ความเป็นเลิศและส่งเสริมการใช้เทคโนโลยีด้านการแพทย์ (Management Excellence and Medical Technology)

ตัวชี้วัด

1. ศสต.จังหวัดหนองคาย (สสจ.หนองคาย) ผ่านเกณฑ์ SIIIM ระดับต้นแบบ และผ่านเกณฑ์ THIS (Thailand Healthcare International Service)
2. ศสต. ระดับอำเภอ (สสอ.ทุกแห่ง) ผ่านเกณฑ์ SIIIM ระดับต้นแบบ ร้อยละ 100
3. ศบต. (สว.ทุกแห่ง) ผ่านเกณฑ์ SIIIM ระดับต้นแบบ ร้อยละ 100

ระบบการส่งต่อผู้ป่วยระหว่างประเทศ



SOP



MEDICAL HUB ชายแดน

การพัฒนาความร่วมมือด้านสาธารณสุขชายแดน ระหว่างจังหวัดหนองคาย กับนครหลวงเวียงจันทน์



นายแพทย์ณรงค์ จันทร์แก้ว นายแพทย์สาธารณสุขจังหวัดหนองคาย และดร.ไซพอน นันทะพอน หัวหน้าแผนกสาธารณสุขนครหลวงเวียงจันทน์ ประชุมหารือร่างข้อตกลงความร่วมมือการดำเนินงานสาธารณสุขชายแดน ระหว่างจังหวัดหนองคายร่วมกับนครหลวงเวียงจันทน์ ณ แผนกสาธารณสุขนครหลวงเวียงจันทน์ สาธารณรัฐประชาธิปไตยประชาชนลาว



การพัฒนา ศสต.หนองคาย โดยใช้ SIIM

- 1.สนับสนุนการพัฒนานวัตกรรม
 - 2.มี Best Practice
 - 3.มีนวัตกรรมตามบริบทของพื้นที่
 - 4.พัฒนาระบบบริการ Service Plan สนับสนุนการพัฒนา Smart Hospital
 - 5.การเตรียมความพร้อมการเปิดประเทศ
- พื้นที่นำร่อง ด้านทางบกหนองคาย
Nong Khai Sabaidee
Medical Hub Aging City
Health for Wealth

Innovation

การพัฒนาการเป็นเมืองศูนย์กลางบริการสุขภาพในอาเซียน

ระบบคิวออนไลน์ โรงพยาบาลหนองคาย

3 ขั้นตอนง่ายๆ ยื่นเอกสาร หยิบบัตรคิว ล้อง QRcode

“ ไปอยู่ไสกะได้ ว่าแต่เบิงโทรศัพท์ อย่าลืมมารับยาให้ทันเด้อจ้า ”



ศสจ.หนองคาย ร่วมกับ รพ. หนองคาย พัฒนาระบบคิวออนไลน์ขึ้น เพื่อเพิ่มประสิทธิภาพการให้บริการแก่ประชาชน ทั้งชาวไทยและชาวต่างชาติให้มีความสะดวก รวดเร็ว โดยใช้เทคโนโลยีสารสนเทศในการจัดการระบบ

Health for Wealth



THIS
Thailand Healthcare International Service
Nong Khai, Thailand

กำเนิด Nong Khai Sandbox : “Nong Khai Sabaidee”




นายแพทย์ปราโมทย์ เสถียรรัตน์ ผู้ตรวจราชการกระทรวงสาธารณสุข เขตสุขภาพที่ 8 พลัดถิ่นให้จังหวัดหนองคาย เตรียมความพร้อมต่อการเปิดเมืองรองรับนักท่องเที่ยว และส่งเสริมการค้าชายแดน ในพื้นที่ 4 อำเภอ ดำเนินการ 4 ด้าน ได้แก่ ด้านการค้าชายแดน ด้านรักษาพยาบาล ด้านการท่องเที่ยว และการพำนักระยะยาว (Long Stay >1 เดือน) โดยได้รับความร่วมมือจากทุกภาคส่วน ทำให้เกิด Nong Khai Sandbox “Nong Khai Sabaidee” ทั้งนี้ ศบค. ได้ประกาศให้จังหวัดหนองคาย เป็น 1 ใน 17 จังหวัดนำร่องเที่ยวเที่ยว โดยเปิดรับนักท่องเที่ยวในวันที่ 1 พฤศจิกายน 2564



Nong Khai Sabaidee
หนองคายสบายดี

การค้าชายแดน, การรักษาพยาบาล, การท่องเที่ยว, พำนักระยะยาว

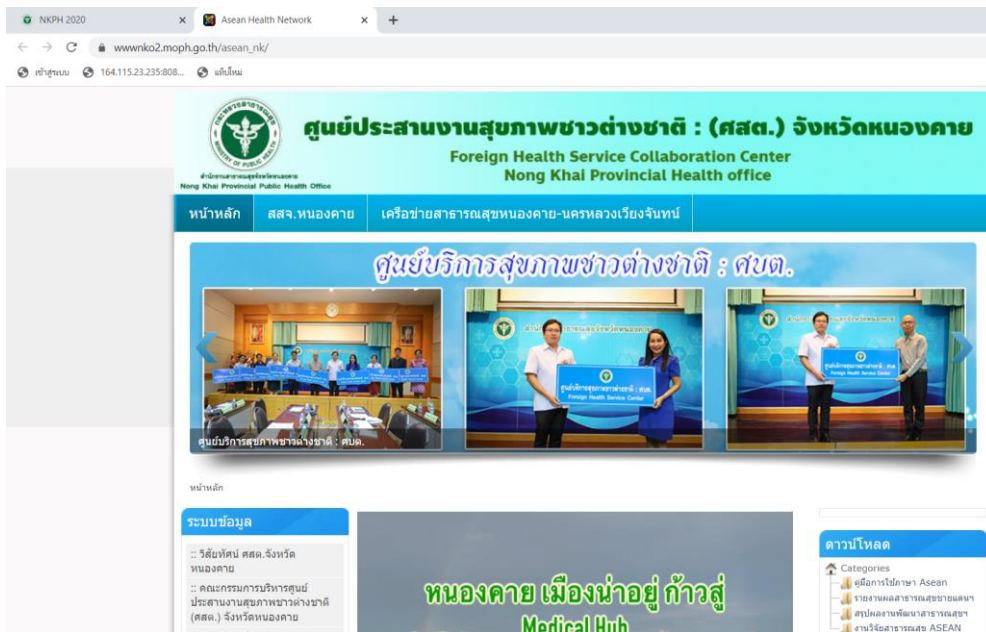




การพัฒนา ศสต.หนองคาย โดยใช้ SIIM



https://wwwnko2.moph.go.th/asean_nk/



- M**
1. รายงานผลการ นิเทศ กำกับ ติดตาม ประเมินผล
 2. พัฒนา ศบต .ให้ผ่านเกณฑ์ SIIM
 3. รายงานผลการให้บริการสุขภาพ ชาวต่างชาติ
 4. เผยแพร่ สรุปลงงาน Website Foreign Health Service Collaboration Center Nong Khai Provincial Health Office

การตรวจเยี่ยม การประชาสัมพันธ์และการศึกษาดูงาน



M&E



แบบประเมินผลการดำเนินงาน

โครงการพัฒนาการเป็นเมืองศูนย์กลางบริการสุขภาพในอาเซียนปีงบประมาณ

กลุ่มที่ 1 ศสต./ศบต. กลุ่มที่ 2 พื้นที่ชายแดนและ SEZ กลุ่มที่ 3 พื้นที่ EEC กลุ่มที่ 4 พื้นที่ท่องเที่ยว (กรุณาใส่เครื่องหมาย ✓ ใน)

หน่วยบริการ ผลการประเมินตนเอง ระดับ 1 ระดับ 2 ระดับ 3

รายการ	ระดับ 1	ระดับ 2	ระดับ 3
S = Structure	1. มีผู้รับผิดชอบ 2. มีสถานที่ตั้ง 3. มีคำสั่งแต่งตั้งคณะกรรมการ/ คณะทำงาน	1. มีผู้รับผิดชอบโดยตรงเฉพาะ แบบ Full Time 2. มีสถานที่ตั้ง เป็นสัดส่วนชัดเจน	1. ทำงานในรูปแบบคณะกรรมการระดับจังหวัด โดยมีหัวหน้า ศสต./ศบต. เป็นเลขา 2. ที่ตั้งแยกเป็นสัดส่วนชัดเจนพร้อมให้บริการ
I = Information	1. มีฐานข้อมูลพื้นฐานบริการ เช่น จำนวนประชากรต่างดาว 2. มีทำเนียบลุ่มและหน่วยงานที่ เกี่ยวข้อง	1. มีฐานข้อมูลแยกเป็นระบบชัดเจน เช่น แยก ฐานข้อมูลชาวต่างชาติ 2. มีรายงานสรุปผลการดำเนินงานรายไตรมาส 3. มีทำเนียบลุ่มและหน่วยงานที่เกี่ยวข้องและ มีการปรับปรุงฐานข้อมูลให้เป็นปัจจุบันทุกปี	1. มีฐานข้อมูลพร้อมใช้และมีการเชื่อมโยงในเครือข่ายและเผยแพร่ในระบบ อินเทอร์เน็ต 2. มีรายงานสรุปผลการดำเนินการรายไตรมาสและมีการวิเคราะห์สถานการณ์ เพื่อจัดทำแผนแก้ไขปัญหา 3. มีทำเนียบลุ่มและหน่วยงานที่เกี่ยวข้องและมีการปรับปรุงฐานข้อมูลให้เป็น ปัจจุบันทุกปีและมีแนวทางการปฏิบัติงานของลุ่ม และการประสานของผู้เกี่ยวข้อง 4. มีช่องทางการสื่อสารเครือข่าย
I = Intervention <input type="checkbox"/> การบริหาร	1. มีการจัดทำแผนยุทธศาสตร์และ แผนปฏิบัติการ	1. มีการจัดทำแผนยุทธศาสตร์และแผนปฏิบัติการ ประจำปี ตามบริบทของพื้นที่ และมีการ ดำเนินการตามแผนยุทธศาสตร์	1. มีการประเมินแผนยุทธศาสตร์ วิเคราะห์การดำเนินงานพร้อมแผนปฏิบัติการ แก้ไขปัญหา
<input type="checkbox"/> การพัฒนาบุคลากร	1. มีการจัดทำแผนพัฒนาบุคลากร	1. มีการจัดทำแผนพัฒนาบุคลากร และ ดำเนินการพัฒนาบุคลากร	1. มีการประเมินผลบุคลากรที่ได้รับการพัฒนาศักยภาพ
<input type="checkbox"/> ด้านวิชาการและการวิจัย	1. มีการรวบรวมข้อมูลด้านวิชาการ ที่เกี่ยวข้อง	1. มีการดำเนินการวิจัยในส่วนที่เกี่ยวข้อง	1. มีการเผยแพร่เอกสารด้านวิชาการวิจัยสู่ภายนอก
<input type="checkbox"/> ด้านระบบบริการ	1. มีการสนับสนุน รพ. ให้พัฒนาการ จัดบริการสำหรับชาวต่างชาติ	1. มีการจัดบริการที่รองรับชาวต่างชาติอย่าง ชัดเจน	1. มีเว็บไซต์ข้อมูลบริการสำหรับชาวต่างชาติ(สหภาษา)
<input type="checkbox"/> กิจกรรมระหว่างประเทศ	1. มีการประสานงานกับหน่วยงานที่ เกี่ยวข้อง เช่นการประชุมร่วมกัน	1. มีการจัดตั้งทีมระหว่าง รพ. กับ ศคอส.	1. มีการจัดกิจกรรมแลกเปลี่ยนเรียนรู้ Best Practice ด้านการจัดบริการ ชาวต่างชาติ
I = Innovation	—		1. มีการบูรณาการงบประมาณทำรูปแบบการจัดบริการสำหรับนักท่องเที่ยว 2. มีช่องทางการสื่อสารเครือข่ายโดยใช้ Application แพลตฟอร์ม
M = Monitor & Evaluation	1. นิเทศติดตามหน่วยบริการ 2. การเบิกจ่ายงบประมาณ ดำเนินงานของ ศสต./ศบต.	1. นิเทศติดตามหน่วยบริการ 2. การเบิกจ่ายงบประมาณดำเนินงานของ ศคอส. 3. มีการส่งรายงานให้แก่ส่วนกลาง	1. นิเทศติดตามหน่วยบริการ 2. การเบิกจ่ายงบประมาณดำเนินงานของ ศสต./ศบต. 3. มีการส่งรายงานให้แก่ส่วนกลางครบถ้วน

แบบประเมินผลการดำเนินงาน

โครงการพัฒนาการเป็นเมืองศูนย์กลางบริการสุขภาพในอาเซียนปีงบประมาณ 2565

กลุ่มที่ 1 ศคอส. กลุ่มที่ 2 พื้นที่ชายแดนและ SEZ กลุ่มที่ 3 พื้นที่ EEC กลุ่มที่ 4 พื้นที่ท่องเที่ยว (กรุณาใส่เครื่องหมาย ✓ ใน)
 หน่วยบริการ สำนักงานสาธารณสุขจังหวัดหนองคาย จังหวัด หนองคาย ผลการประเมินตนเอง ระดับ 1 ระดับ 2 ระดับ 3

ศสต.หนองคาย

ผ่านเกณฑ์ ระดับ 3

รายการ	ระดับ 1	ระดับ 2	ระดับ 3
S = Structure	1. มีผู้รับผิดชอบ 2. มีสถานที่ตั้ง ศคอส. 3. มีคำสั่งแต่งตั้งคณะกรรมการ/ คณะทำงาน	1. มีผู้รับผิดชอบโดยตรงเฉพาะ แบบ Full Time 2. มีสถานที่ตั้ง ศคอส.เป็นสัดส่วนชัดเจน (ศคอส. รพ.หนองคาย)	1. ทำงานในรูปแบบคณะกรรมการระดับจังหวัด โดยมีหัวหน้า ศคอส.เป็นเลขานุการ 2. ที่ตั้งแยกเป็นสัดส่วนชัดเจนพร้อมให้บริการ (ศคอส. รพ.หนองคาย)
I = Information	1. มีฐานข้อมูลพื้นฐานบริการ เช่น จำนวนประชากรต่างดาว 2. มีทำเนียบลุ่มและหน่วยงานที่เกี่ยวข้อง	1. มีฐานข้อมูลแยกเป็นระบบชัดเจน เช่น แยกฐานข้อมูลชาวต่างชาติ 2. มีรายงานสรุปผลการดำเนินงานรายไตรมาส 3. มีทำเนียบลุ่มและหน่วยงานที่เกี่ยวข้องและมีการปรับปรุงฐานข้อมูลให้เป็นปัจจุบันทุกปี	1. มีฐานข้อมูลพร้อมใช้และมีการเชื่อมโยงในเครือข่ายและเผยแพร่ในระบบ อินเทอร์เน็ต 2. มีรายงานสรุปผลการดำเนินการรายไตรมาสและมีการวิเคราะห์สถานการณ์เพื่อจัดทำแผนแก้ไขปัญห 3. มีทำเนียบลุ่มและหน่วยงานที่เกี่ยวข้องและมีการปรับปรุงฐานข้อมูลให้เป็นปัจจุบันทุกปีและมีแนวทางการปฏิบัติงานของลุ่ม และการประสานของผู้เกี่ยวข้อง 4. มีช่องการสื่อสารเครือข่าย
I = Intervention <input type="checkbox"/> การบริหาร	1. มีการจัดทำแผนยุทธศาสตร์และแผนปฏิบัติการ	1. มีการจัดทำแผนยุทธศาสตร์และแผนปฏิบัติการประจำปี ตามบริบทของพื้นที่ และมีการดำเนินการตามแผนยุทธศาสตร์	1. มีการประเมินแผนยุทธศาสตร์ วิเคราะห์การดำเนินงานพร้อมแผนปฏิบัติการแก้ไขปัญห
<input type="checkbox"/> การพัฒนาบุคลากร	1. มีการจัดทำแผนพัฒนาบุคลากร	1. มีการจัดทำแผนพัฒนาบุคลากร และดำเนินการพัฒนาบุคลากร	1. มีการประเมินผลบุคลากรที่ได้รับการพัฒนาศักยภาพ
<input type="checkbox"/> ด้านวิชาการและการวิจัย	1. มีการรวบรวมข้อมูลด้านวิชาการที่เกี่ยวข้อง	1. มีการดำเนินการวิจัยในส่วนที่เกี่ยวข้อง	1. มีการเผยแพร่เอกสารด้านวิชาการวิจัยสู่ภายนอก
<input type="checkbox"/> ด้านระบบบริการ	1. มีการสนับสนุน รพ.ให้พัฒนาการจัดบริการสำหรับชาวต่างชาติ	1. มีการจัดบริการที่รองรับชาวต่างชาติอย่างชัดเจน	1. มีเว็บไซต์ข้อมูลบริการสำหรับชาวต่างชาติ(สหภาษา)
<input type="checkbox"/> กิจกรรมระหว่างประเทศ	1. มีการประสานงานกับหน่วยงานที่เกี่ยวข้อง เช่นการประชุมร่วมกัน	1. มีการจัดตั้งทีมระหว่าง รพ.กับ ศคอส.	1. มีการจัดกิจกรรมแลกเปลี่ยนเรียนรู้ Best Practice ด้านการจัดบริการชาวต่างชาติ
I = Innovation	--	NKH Q SYSTEM	1. มีการบูรณาการงบประมาณทำรูปแบบการจัดบริการสำหรับนักท่องเที่ยว 2. มีช่องการสื่อสารเครือข่ายโดยใช้ Application แปลภาษา 3. มีนวัตกรรมตามบริบทของพื้นที่ มีการเตรียมความพร้อมเพื่อรองรับการเปิดประเทศ และเปิดพื้นที่นำร่องด้านการท่องเที่ยวในระดับพื้นที่ด้านทางบก เพื่อเป็นการเตรียมความพร้อมต่อการเปิดเมืองรองรับนักท่องเที่ยว และส่งเสริมการค้าชายแดน ทำให้เกิด “Nong Khai Sandbox” “Nong Khai Sabaidee” ยกระดับเป็น “เมืองเศรษฐกิจพิเศษ ศูนย์กลางทางการแพทย์ เมืองแห่งการท่องเที่ยว และเมืองผู้สูงอายุ” ในอนาคตอันใกล้
M = Monitor & Evaluation	1. นิเทศติดตามหน่วยบริการ 2. การเบิกจ่ายงบประมาณดำเนินงานของ ศคอส.	1. นิเทศติดตามหน่วยบริการ 2. การเบิกจ่ายงบประมาณดำเนินงานของ ศคอส. 3. มีการส่งรายงานให้แก่ส่วนกลาง	1. นิเทศติดตามหน่วยบริการ 2. การเบิกจ่ายงบประมาณดำเนินงานของ ศคอส. 3. มีการส่งรายงานให้แก่ส่วนกลางครบถ้วน

ดำเนินการครบถ้วน ศคอส.หนองคาย ผ่านเกณฑ์การประเมินตนเอง ระดับ 3

ศูนย์ประสานงานบริการสุขภาพชาวต่างชาติแบบเบ็ดเสร็จ ระดับเขตสุขภาพที่ 8

ระยะ1 (ในประเทศไทย) ปี พ.ศ. 2566-2568

1. ศูนย์ประสานงานบริการสุขภาพชาวต่างชาติแบบเบ็ดเสร็จ ระดับเขตสุขภาพที่ 8 : focal point : สสจ.อุดรธานี
2. ศูนย์บริการสุขภาพชาวต่างชาติแบบเบ็ดเสร็จ: focal point : รพ. หนองคาย
3. ศูนย์ผลิตภัณฑ์ : focal point : สสจ. นครพนม



“ศูนย์ความเป็นเลิศด้านการส่องกล้อง และการผ่าตัดผ่านกล้องวิดิทัศน์”
TCPH-Excellent Centre Endoscopic & Laparoscopic Surgery
โรงพยาบาลสมเด็จพระยุพราชท่าบ่อ จังหวัดหนองคาย



SURGERY ORTHOPEDIC GYNECOLOGY

TCPH 042 431 015 หรือ 042 431 019 thabohospital.nk@gmail.com www.thabohospital.com



โรงพยาบาลสมเด็จพระยุพราชท่าบ่อ
Thaboh Hospital

1. การผ่าตัด

- MIS
 - Surgery LC ราคา 49,000 บาท
 - ERCP ราคา 60,000 บาท
 - EUS ราคา 25,000 - 50,000 บาท
- Laparoscopic colectomy ราคา 70,000 บาท
- การผ่าตัดผ่านกล้องทางศัลยกรรมอื่นๆ ราคา 50,000-100,000 บาท
- Orthopedic endospine surgery ราคา 100,000 บาท
- Gynecology ราคา 45,000-60,000 บาท
- Urology ราคา 45,000 บาท
- การผ่าตัดเปลี่ยนข้อเข่าเทียม โดยใช้หุ่นยนต์ช่วยผ่าตัด ราคา 140,000 บาท

Package การให้บริการ

2. Cataract ราคา 17,000 บาท

3. ผ่าตัดนิ้วในใจ ราคา 55,000



ผ่าตัดนิ้วในใจ
แบบหุ่นยนต์

บทบาท: ศูนย์ประสานงานสุขภาพชาวต่างชาติ (ศสต.)
จังหวัดหนองคาย ประสานงานกับศูนย์บริการสุขภาพ
ชาวต่างชาติ (ศบต.) รพ.หนองคาย และรพ.ท่าบ่อ
ในการให้บริการสุขภาพชาวต่างชาติแบบเบ็ดเสร็จ
และส่งข้อมูลไปยังศูนย์ประสานงานบริการสุขภาพ
ชาวต่างชาติแบบเบ็ดเสร็จ ระดับเขตสุขภาพที่ 8
(สสจ.อุดรธานี) เพื่อเชื่อมโยงระบบการให้บริการต่อไป



THIS

เป็นศูนย์ประสานงานและศูนย์บริการชาวต่างชาติชั้นนำของประเทศ

Nong Khai, Thailand



ขอบคุณค่ะ

Photo by MIT