

**ประชุมเชิงปฏิบัติการจัดทำข้อเสนอเชิงยุทธศาสตร์  
การพัฒนาระบบบริการสุขภาพแบบเบ็ดเสร็จ  
เขตสุขภาพที่ 8 ปีงบประมาณ พ.ศ.2566**

**วันที่ 15 - 16 มิถุนายน 2566**



**นพ.ปราโมทย์ เสถียรรัตน์**  
ผู้ตรวจราชการกระทรวง  
เขตสุขภาพที่ 8



**ขอให้ถือประโยชน์ส่วนตน เป็นที่สอง  
ประโยชน์ของเพื่อนมนุษย์ เป็นกิจที่หนึ่ง  
ลาภทรัพย์และเกียรติยศ จะตกแก่ท่านเอง  
ถ้าท่านทรงธรรมะแห่งอาชีพไว้ ให้บริสุทธิ์**

**พระราชดำรัส สมเด็จพระมหิตลาธิเบศร อดุลยเดชวิกรม พระบรมราชชนก**

# นโยบายและทิศทางการดำเนินงาน

## กระทรวงสาธารณสุข

ประจำปีงบประมาณ พ.ศ. 2566 - 2568

นายแพทย์โอภาส การย์กวินพงศ์  
ปลัดกระทรวงสาธารณสุข

**“สุขภาพคนไทย  
เพื่อสุขภาพประเทศไทย”**

หลักปฏิบัติในการทำงาน

**ท** ทำทันที

**ท** ทำต่อเนื่อง

**ท** ทำและพัฒนา



**เพิ่มประสิทธิภาพการสื่อสาร ยกระดับการสร้างความรู้  
ด้านสุขภาพในทุกมิติ**

- ประชาชนสามารถเข้าถึงข้อมูลข่าวสาร ได้อย่างถูกต้อง เป็นปัจจุบัน สะดวกรวดเร็ว เพื่อพัฒนาศักยภาพคนทุกช่วงวัยให้สามารถดูแลสุขภาพกาย-ใจ ของตนเอง ครอบครัวและชุมชนให้แข็งแรง

**ยกระดับระบบบริการรองรับสังคมสูงวัย และลดอัตราการตายโรคสำคัญ**

- เสริมความเข้มแข็งของระบบบริการสุขภาพปฐมภูมิ เพิ่มศักยภาพสามหมอ
- ปรับโฉมโรงพยาบาลทุกแห่งให้เป็น “โรงพยาบาลของประชาชน”
- เพิ่มขีดความสามารถระบบบริการและเครือข่ายโดย “ผู้ป่วยเป็นศูนย์กลาง”

**ผลักดันการบริการทางการแพทย์และสาธารณสุขสู่ยุคดิจิทัล**

- โรงพยาบาลทุกแห่งใช้การแพทย์ทางไกล (Telemedicine)
- พัฒนาระบบข้อมูลสุขภาพให้เอื้อต่อการบริการอย่างไร้รอยต่อ และพัฒนาระบบสาธารณสุขให้มีประสิทธิภาพยิ่งขึ้น
- เร่งพัฒนานวัตกรรมทางการแพทย์

**ยกระดับความมั่นคงทางสุขภาพ**

- เตรียมพร้อมรับภาวะฉุกเฉินทางการแพทย์และสาธารณสุข ของประเทศในอนาคต

**ส่งเสริมให้ประเทศไทยเป็นศูนย์กลางทางการแพทย์และ  
สุขภาพนานาชาติ**

- สนับสนุนการแพทย์แผนไทยและการแพทย์ทางเลือก สมุนไพร ภูมิปัญญาไทย และการท่องเที่ยวเชิงสุขภาพ เพื่อเพิ่มมูลค่าทางเศรษฐกิจของประเทศ

**พัฒนาสู่องค์กรสมรรถนะสูง และบุคลากรมีคุณภาพชีวิต  
ในการทำงานที่ดีขึ้น**

- เสริมสร้างสมรรถนะองค์กร ด้วยแนวทาง 4T Trust Teamwork & Talent Technology Target
- บุคลากรมีคุณภาพชีวิตในการทำงานที่ดีขึ้น



## ยุทธศาสตร์ เน้นหนัก

เขตสุขภาพที่

# 8

ปีงบประมาณ 2566

วิสัยทัศน์ (Vision) : “ รวมพลังภาคี เพื่อประชาชนสุขภาพดีและยั่งยืน ”

## ยุทธศาสตร์เขตสุขภาพที่ 8

- เร่งรัดการดำเนินงานระบบบริการสุขภาพ เพื่อความเป็นเลิศ (Excellence)
- พัฒนาและแก้ไขปัญหาสาธารณสุข เพื่อสร้างความเข้มแข็งในพื้นที่ (Strength)
- บริหารจัดการและบูรณาการจัดการสุขภาพ เพื่อความยั่งยืน (Support)

### Excellence

(สร้างจุดแข็งให้เป็น Excellence)

- STEMI



### Strength

(สร้างจุดอ่อนให้เป็น Strength)

- MCH    - CKD
- Sepsis   - New DM
- DM Control
- OV CCA



### Support

(สนับสนุน คน เงิน ของ)

- People
- IT
- Finance



## Medical Hub



- Medical Service Hub
- Academic Hub
- Product Hub
- Wellness Hub



## Big Picture of Upper Northeast World Class Destination in 2023”

### Medical Service Hub

- ศูนย์บริการและส่งต่ออุบัติเหตุและฉุกเฉินทางการแพทย์ (รพ.อุดรธานี)
- ศูนย์บริการการแพทย์แผนไทยและการแพทย์พื้นบ้านลุ่มน้ำโขง (SP แพทย์แผนไทย)
- เครื่องช่วยการจذبบริการปฐมภูมิ-การแพทย์ทางไกล (สำนักงานเขตสุขภาพที่ 8)
- การพัฒนาสถานพยาบาลภาครัฐให้เป็นโรงพยาบาลเฉพาะด้าน Regenerative Medicine/Precision Medicine (รพ.มะเร็งอุดรธานี)
- ศูนย์ตรวจคัดกรองโรคทางพันธุกรรมชาติพันธุ์ไทย (ศวก.8 อุดรธานี)
- ศูนย์บำบัดฟื้นฟูผู้ติดสารเสพติด (รพ.ธัญญารักษ์อุดรธานี)

ผู้ประสานงาน : นางสาวรัชชดา สุขผึ้ง

In 2022

- Outlet ผลิตภัณฑ์กัญชา
- Seed Bank
- เส้นทางท่องเที่ยวกัญชา

### Product Hub

- ศูนย์กลางกัญชาโลก
  - เมืองสมุนไพร (Herbal City)
  - ศูนย์ผลิตยาสมุนไพรและผลิตภัณฑ์สุขภาพมาตรฐานสากล (R8:WHO-GMP) และจำหน่ายผลิตภัณฑ์
- T2C shop by R8 Way

ผู้ประสานงาน : ภญ.นิตยา ศิริรัตน์ไพบูลย์

บูรณาการภาคอีสาน



นพ.ปราโมทย์ เสถียรรัตน์

ผู้ตรวจราชการกระทรวงสาธารณสุข เขตสุขภาพที่ 8

## Magnet

นพ.จรัญ จันทมัตตุการ

ผู้อำนวยการสำนักงานเขตสุขภาพที่ 8

นายวีระวัฒน์ ศิริรัตน์ไพบูลย์

## ต้นแบบระดับภูมิภาค

Competency

Economy

Quality

### Academic Hub

- ศูนย์วิจัยสมุนไพรและกัญชาลุ่มน้ำโขง
- วิทยาลัยแพทยศาสตร์ และศูนย์บริการทางแพทย์ตติยภูมิ อุดรธานี สถาบันพระบรมราชชนก
- ศูนย์แพทยศาสตรศึกษาชั้นคลินิก
- วิทยาลัยการแพทย์ดั้งเดิมลุ่มน้ำโขง สบข. และศูนย์แพทย์แผนไทยศึกษาชั้นคลินิก
- เครื่องช่วยความร่วมมือผลิตแพทย์เวชศาสตร์ครอบครัวแพทย์แผนไทยองค์กรปกครองส่วนท้องถิ่น

ผู้ประสานงาน : นางภัสธิยะกุล ชาวกะมุด

In 2022

- เมืองต้นแบบการดูแลผู้สูงอายุ (Aging City) หนองคาย
- ประตุเมืองการค้าระหว่างประเทศ One Day Trip เชียงคาน/ หนองคาย/ อุดรธานี
- เส้นทางท่องเที่ยวเชิงวัฒนธรรมการแพทย์ทางเลือกเพื่อสุขภาพตามแนววิถีชุมชน กัญชา กัญชง และสมุนไพรท้องถิ่น

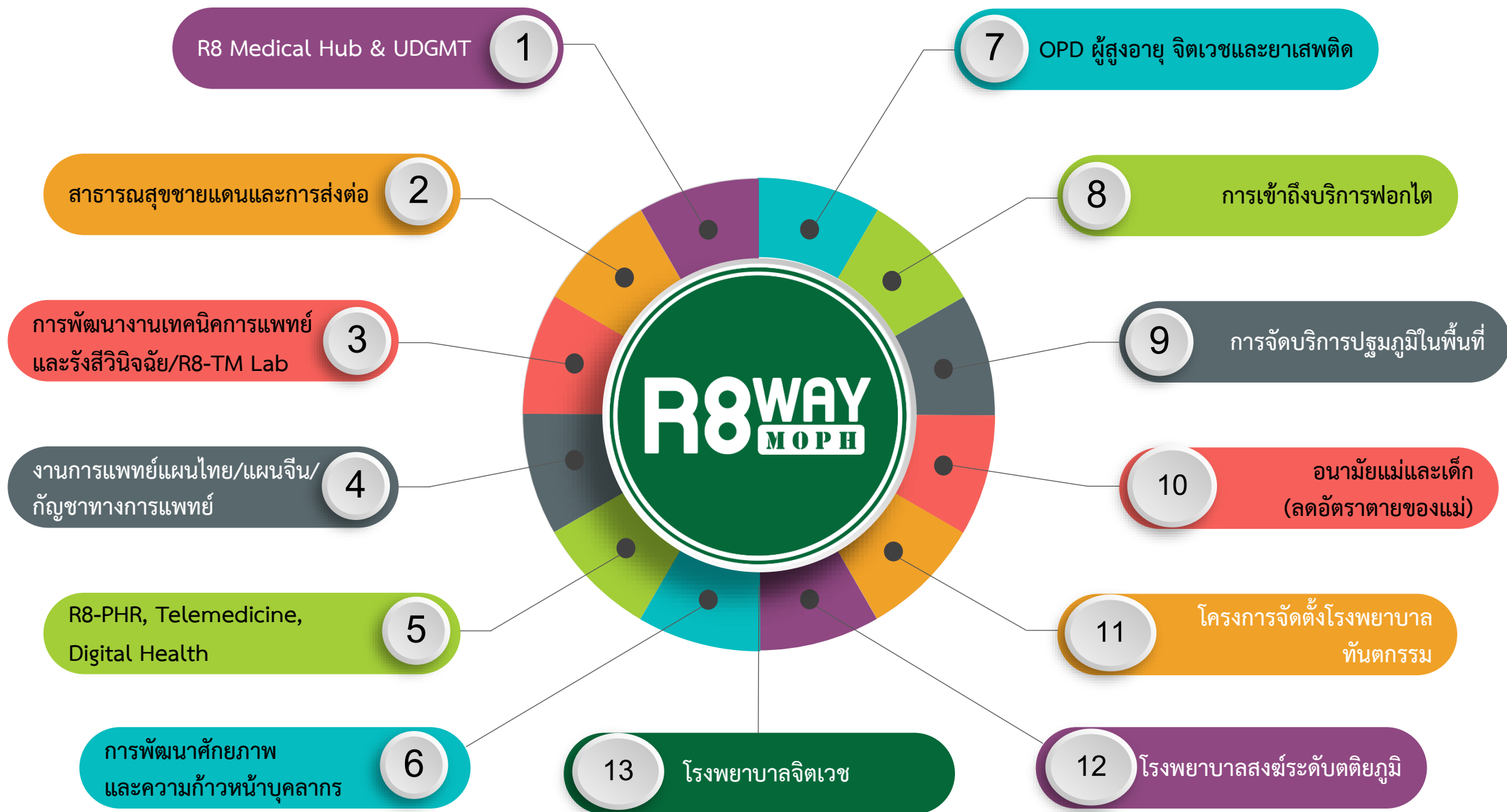
### Wellness Hub

- เมืองผู้สูงอายุ (Ageing City)
- เส้นทางท่องเที่ยวเชิงสุขภาพ-กัญชาริมโขง
- Long Stay

ผู้ประสานงาน : นายสุรชัย รสโสภา

ระดับประเทศสู่สากล

# นโยบายผู้ตรวจราชการกระทรวงสาธารณสุข เขตสุขภาพที่ 8 ปีงบประมาณ พ.ศ. 2566



# กรอบการพัฒนาสาธารณสุขชายแดน



## พัฒนาในเขตสุขภาพ

- ๑๐ยกระดับ/ ยกฐานะการให้บริการใน swช./swท.
- ๑๐พัฒนาศักยภาพ sw.สต.
- ๑๐พัฒนาบุคลากรเน้นเรื่องภาวะฉุกเฉินและภาษาต่างชาติ
- ๑๐พัฒนาการตรวจทางห้องปฏิบัติการ (Smart Lab)
- ๑๐พัฒนาระบบส่งต่อTalent : Aero Medicine, Peri Hospital ambulance telemedicine



## พัฒนาระหว่างประเทศ

- ๑๐ให้มีการใช้มาตรฐานการดูแลผู้ป่วยเบื้องต้น ในทิศทางเดียวกันพัฒนาส่วนประสานงานการส่งต่อ (International Referral Center)
- ๑๐พัฒนาความร่วมมือ ภาครัฐหรือข่ายระหว่างพื้นที่ เมืองคู่แฝดด้านสุขภาพ
- ๑๐จัดให้มี (Clearing House)
- ๑๐จัดให้มีโครงการอบรม พัฒนาทักษะ แพทย์, จนท.สร. สปป.ลาว

# การพัฒนาศูนย์การบริสุขภาพชาวต่างชาติเป็น One Stop Service สำหรับนักท่องเที่ยวและผู้ป้วยชาวต่างชาติ แบบครบวงจร

1. บริการข้อมูล
2. จองคิวนัดหมาย
3. ล่าม
4. การประกันสุขภาพ
5. การเยี้ยวยยา กรณึ เกิดเหตุ
6. ศูนย์ประสาน วิซ่า รักษาพยาบาล Long Stay
7. ศูนย์ Claim
8. ศูนย์ Training หลักสูตรสุขภาพ ให้ชาวต่างชาติ
9. ศูนย์แสดงสินค้า Herbal Products

เป้าหมาย

ชาวต่างชาติ /  
แรงงานต่างด้าว  
เข้าถึงระบบ  
บริการสุขภาพ



# ศูนย์ส่งเสริมบริการผลิตภัณฑ์การค้าการลงทุนด้านสุขภาพสำหรับชาวต่างชาติในภูมิภาคลุ่มน้ำโขง (Thailand Healthcare One Stop Service And Thailand Healthcare International Service)

## Policy

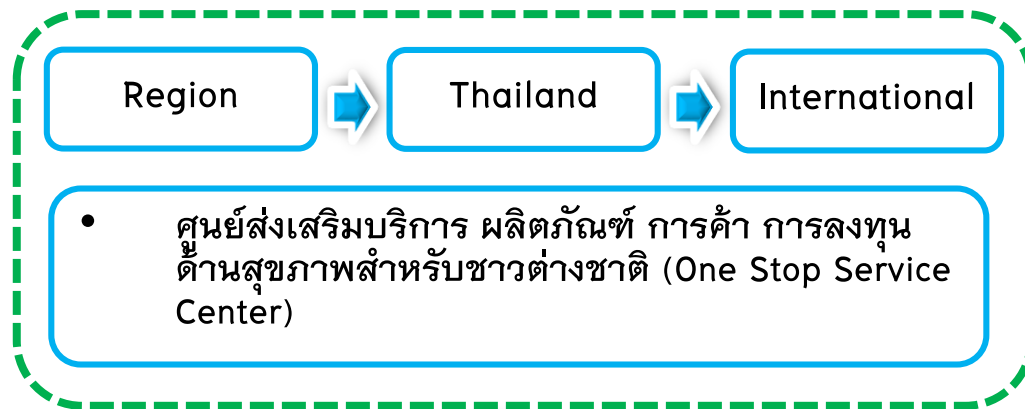
- ยุทธศาสตร์ชาติ 20 ปี
- ยุทธศาสตร์ Medical Hub
- นโยบายกระทรวงสาธารณสุข (Health For Wealth)

## R8 Region

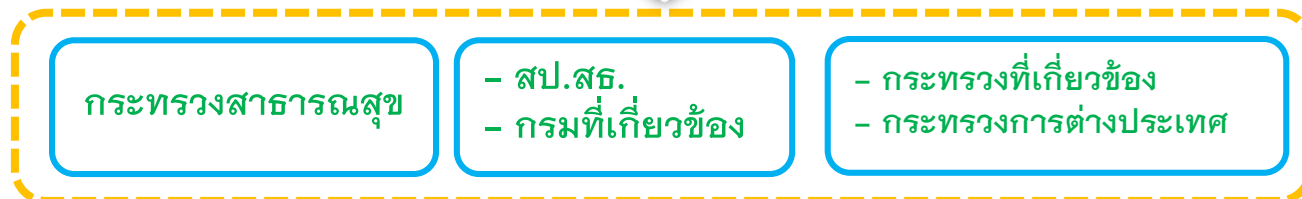
- เขตพัฒนาเศรษฐกิจพิเศษ
- CLMV
- GMS, ACMECS
- เส้นทาง R8
- เส้นทาง R12
- มหกรรมพืชสวนโลก (2569)

## Provice

- ศูนย์ประสานงานสุขภาพชาวต่างชาติ(ศสต.)
- ศูนย์บริการสุขภาพชาวต่างชาติ (ศบต.)



แผนยุทธศาสตร์เสนอ



ศูนย์บริการสุขภาพนานาชาติ  
ทูตสาธารณสุข (ลาว, จีน)

- Thailand Healthcare Service (THS)
- Thailand Healthcare One Stop Service (THOSS)
- Thailand Healthcare International Service (THIS)



เขตสุขภาพที่ 8

ยกระดับความมั่นคงด้านสุขภาพสู่ประชาชน

“ประชาชนสุขภาพดี เจ้าหน้าที่มีความสุข  
ระบบสุขภาพยั่งยืน”



Thank you