

TRAUMA / EMERGENCY & REFERRAL system : R8

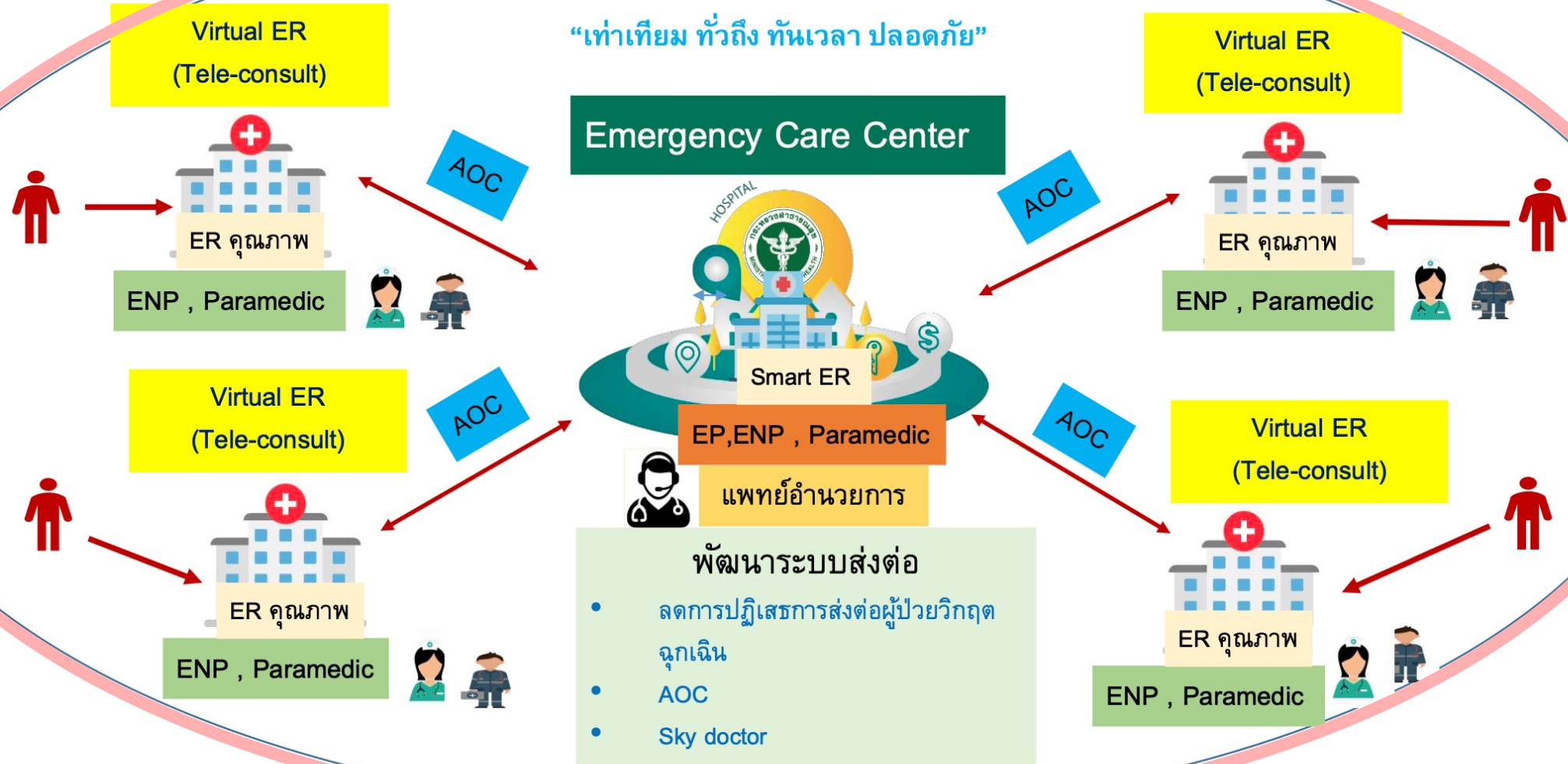


นพ.วิศิษฐ์ วิจิตรโกสุม
รองผู้อำนวยการ โรงพยาบาลอุดรธานี
ผู้ช่วยผู้อำนวยการ สำนักงานเขตสุขภาพที่ 8
ประธาน service plan Trauma and Emergency / Referral system

18 พฤษภาคม 2566

One Province One ER

“เท่าเทียม ทั่วถึง ทันเวลา ปลอดภัย”

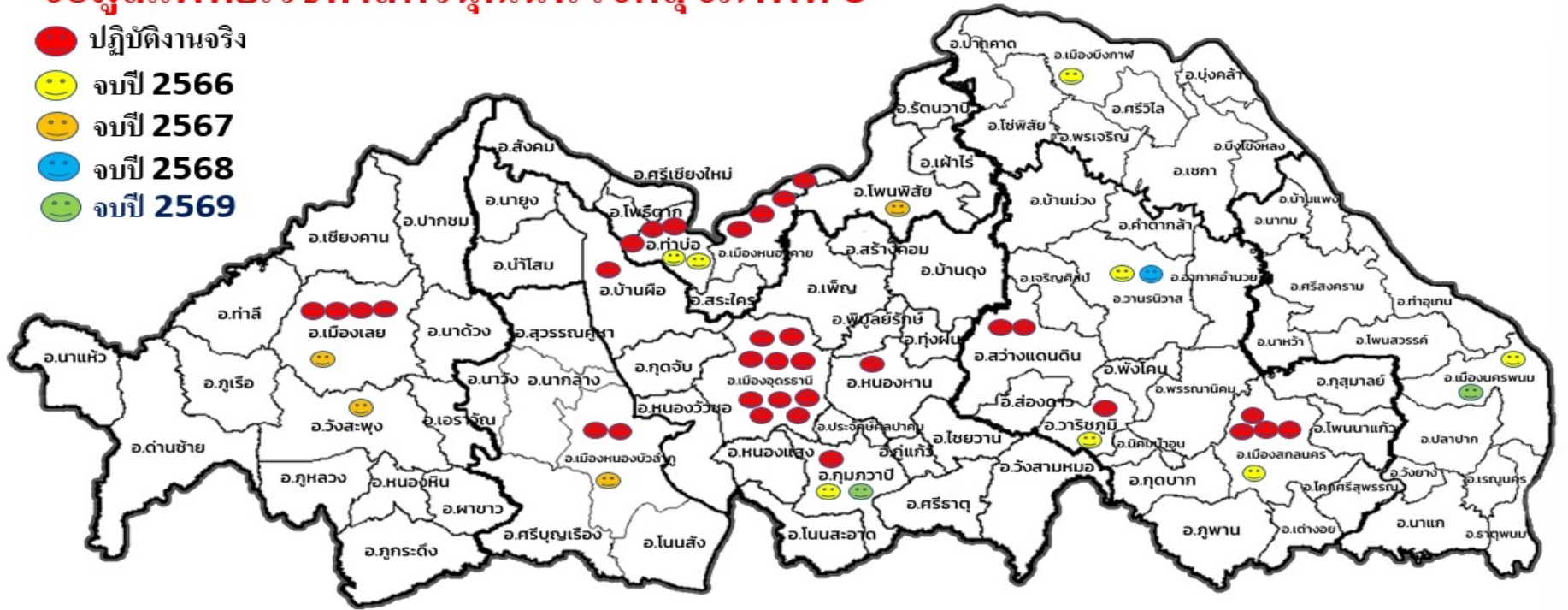


EP



ข้อมูลแพทย์เวชศาสตร์ฉุกเฉิน เขตสุขภาพที่ 8

- ปฏิบัติงานจริง
- 😊 จบปี 2566
- 😊 จบปี 2567
- 😊 จบปี 2568
- 😊 จบปี 2569



จังหวัด	จำนวนประชากร	เป้าหมาย EP ในช่วงเวลา 10 ปี	ปฏิบัติงานปัจจุบัน	ปฏิบัติงานปี 2566	ปฏิบัติงานปี 2567	ปฏิบัติงานปี 2568	ปฏิบัติงานปี 2569	ที่ยังขาด
อุดรธานี	1,566,510	38	13	14	14	15	16	22
สกลนคร	1,146,286	28	7	10	10	11	11	17
เลย	638,732	16	4	4	6	6	6	10
หนองคาย	516,843	13	7	9	9	9	9	4
หนองบัวลำภู	509,001	13	2	2	3	3	3	10
นครพนม	717,040	18	0	1	1	1	2	16
บึงกาฬ	421,995	11	0	1	1	1	1	10
รวม	5,516,407	137	33	41	44	46	48	89



ENP Paramedic



อันดับ	โรงพยาบาล	ระดับ	RN (รวม ENP)	ENP	Paramedic	EMT
1	สกลนคร	A	36	2	6	9
2	อุดรธานี	A	41	7	4	8
3	เลย	S	28	5	3	4
4	หนองคาย	S	19	2	3	6
5	นครพนม	S	29	7	5	6
6	หนองบัวลำภู	S	22	3	0	9
7	บึงกาฬ	S	17	4	0	1
8	รพร.สว่างแดนดิน	S	22	2	3	8
9	รพร.ท่าบ่อ	M1	18	4	2	2
10	วานรนิวาส	M1	16	1	2	4
11	กุมภวาปี	M1	16	1	0	8
12	หนองหาน	M2	14	4	1	4
13	บ้านดุง	M2	14	5	0	5
14	รพร.ธาตุพนม*	M2	12	1	0	4
15	เซกา	M2	9	1	0	4
16	บ้านผือ	M2	14	3	1	5
17	เพ็ญ	M2	13	0	0	0
18	โพนพิสัย*	M2	14	1	0	2
19	วังสะพุง*	M2	18	0	0	6
20	พังโคน	M2	11	1	0	5
21	ด่านซ้าย	M2	11	2	0	3



Ambulance Operation Center (AOC)

S-A



อันดับ	โรงพยาบาล	ระดับ	จำนวนรถ	Ambulance tracking	ระบบควบคุมความเร็วรถพยาบาล	ระบบบริหารมีจัดการรถพยาบาลแบบรวมศูนย์	tele-monitoring	ระบบสื่อสาร
1	สกลนคร	A	3	/	x	/	x	/
2	อุดรธานี	A	3	/	/	x	x	x
3	เลย	S	9	/	x	/	/	x
4	หนองคาย	S	7	x	x	x	x	x
5	นครพนม	S	5	x	x	x	x	/
6	หนองบัวลำภู	S	7	/	/	/	x	x
7	บึงกาฬ	S	4	/	/	x	x	x
8	สว่างแดนดิน	S	5	/	/	x	x	x



Ambulance Operation Center (AOC)

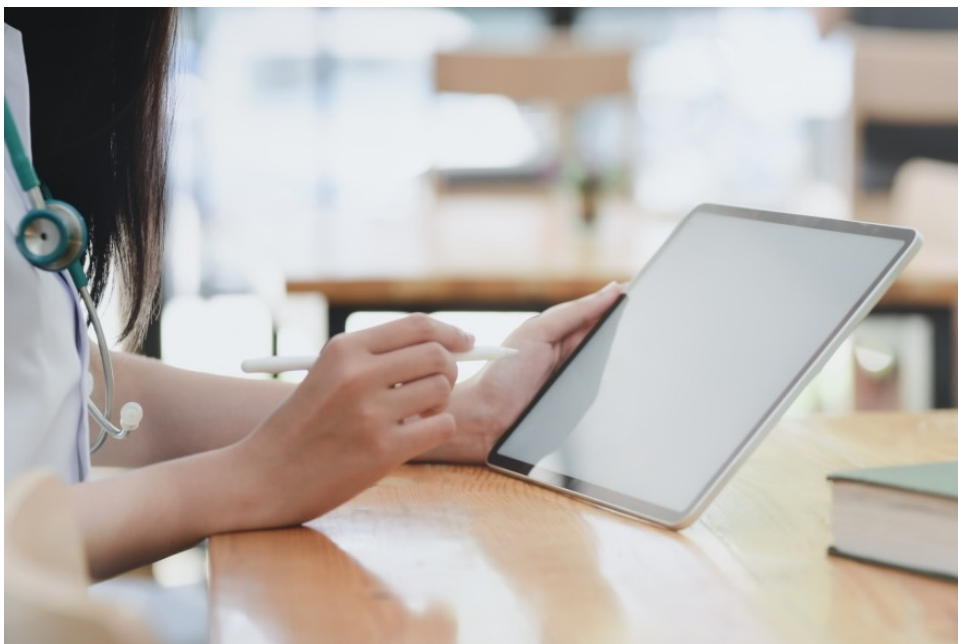
M1-M2



อันดับ	โรงพยาบาล	ระดับ	จำนวนรถ	Ambulance tracking	ระบบควบคุมความเร็วรถพยาบาล	ระบบบริหารมีจัดการรถพยาบาลแบบรวมศูนย์	tele-monitoring	ระบบสื่อสาร
9	ท่าบ่อ	M1	3	/	/	x	x	x
10	วานรนิวาส	M1	4	x	x	x	x	x
11	กุมภวาปี	M1	4	/	/	x	x	x
12	หนองหาน	M2	6	x	x	/	x	x
13	บ้านดุง	M2	8	/	x	x	x	x
14	ธาตุพนม	M2	n/a	n/a	n/a	n/a	n/a	n/a
15	เซกา	M2	4	x	/	x	x	x
16	บ้านผือ	M2	6	/	/	/	/	x
17	เพ็ญ	M2	4	x	/	x	x	x
18	โพนพิสัย	M2	n/a	n/a	n/a	n/a	n/a	n/a
19	วังสะพุง	M2	n/a	n/a	n/a	n/a	n/a	n/a
20	พังโคน	M2	4	x	x	x	x	x
21	ด่านซ้าย	M2	5	x	/	x	x	x



Virtual ER

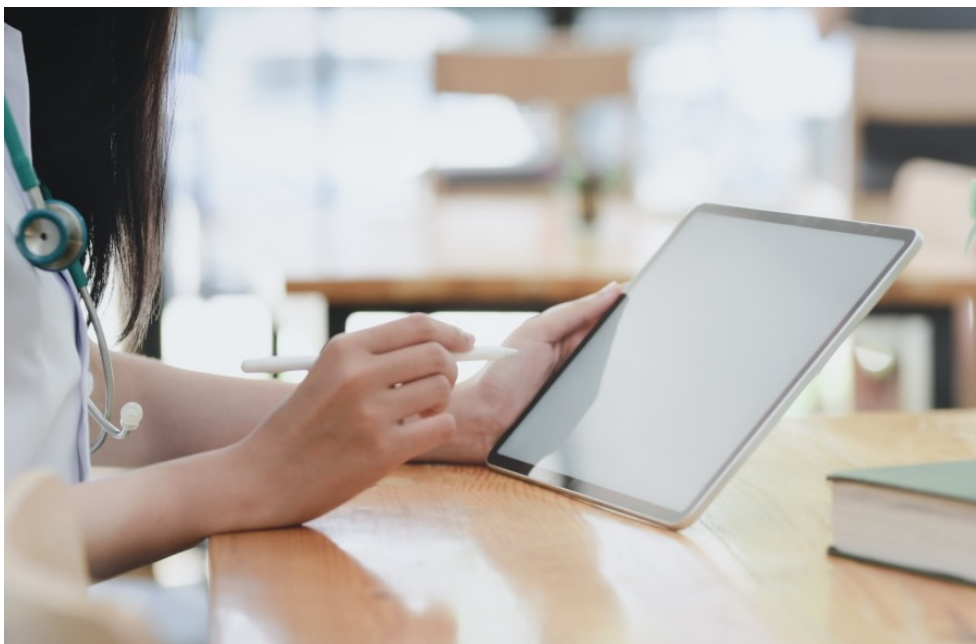


ระดับ	ความหมาย	ระดับ Virtual ER		
		Virtual ER Protocol	ระบบแพทย์ให้คำปรึกษา	Telemedicine
1	แพทย์ผู้เชี่ยวชาญยังไม่สามารถเข้าถึงระบบภาพ VDO แต่ให้คำปรึกษาผ่านโทรศัพท์และข้อความ	/	/	โทรศัพท์, Chat
2	แพทย์ผู้เชี่ยวชาญสามารถเข้าถึงระบบภาพ VDO ได้ เมื่อ รพ.ต้นทางเป็นผู้ Call	/	/	VDO Call เช่น DMS Telemedicine, Mobile app, Line เป็นต้น
3	แพทย์ผู้เชี่ยวชาญสามารถเข้าถึงระบบภาพ VDO ได้ทันที	/	/	CCTV, Body Camera



Virtual ER

S-A



อันดับ	โรงพยาบาล	ระดับโรงพยาบาล	ระดับ virtual ER
1	สกลนคร	A	1
2	อุดรธานี	A	1
3	เลย	S	1
4	หนองคาย	S	1
5	นครพนม	S	1
6	หนองบัวลำภู	S	1
7	บึงกาฬ	S	1
8	สวางคแดนดิน	S	1



Virtual ER

M1-M2



อันดับ	โรงพยาบาล	ระดับโรงพยาบาล	ระดับ virtual ER
9	ท่าบ่อ	M1	1
10	วานรนิวาส	M1	2
11	กุมภวาปี	M1	1
12	หนองหาน	M2	1
13	บ้านดุง	M2	1
14	ธาตุพนม	M2	n/a
15	เซกา	M2	1
16	บ้านผือ	M2	2
17	เพ็ญ	M2	1
18	โพนพิสัย	M2	n/a
19	วังสะพุง	M2	n/a
20	พังโคน	M2	1
21	ด่านซ้าย	M2	1

การเพิ่มศักยภาพของบุคลากรด้านการแพทย์ฉุกเฉินและการส่งต่อ offline protocol ที่ รพท. รพช. และ รพ.สต.



เพื่อเพิ่มศักยภาพของหน่วยบริการสาธารณสุขด้านการแพทย์ฉุกเฉินและการส่งต่อทั้งเขตสุขภาพ ทำให้ให้เกิดความปลอดภัยของ
ผู้มารับบริการทั้งชาวไทยและชาวต่างชาติ

อบรมผ่าน ระบบ Online เนื้อหาเกี่ยวกับ

1. ความรู้พื้นฐาน กฎหมาย และจริยธรรม
การแพทย์ฉุกเฉิน
2. การดูแลเบื้องต้นผู้ป่วยฉุกเฉิน
3. การดูแลผู้บาดเจ็บก่อนถึงโรงพยาบาล
Pre Hospital Trauma Life Support
(PHTLS)
4. BLS และ MCI

UDONTHANI EMS
กระทรวงสาธารณสุข
กรมการแพทย์
เกณฑ์วิธีและแนวปฏิบัติ
ตามคำสั่งการแพทย์และการอำนวยการ
สำหรับหน่วยปฏิบัติการแพทย์ฉุกเฉิน
เขตสุขภาพที่ 8 พ.ศ. 2564

Offline EMS Medical Protocols
of Public Health Region 8
B.E. 2564



การเพิ่มศักยภาพของบุคลากรด้านการแพทย์ฉุกเฉินและการส่งต่อ offline protocol ที่ รพท. รพช. และ รพ.สต. เป็นความร่วมมือของแพทย์เวชศาสตร์ฉุกเฉินภายในเขตสุขภาพในการจัดการอบรมทั้ง 13 รอบ



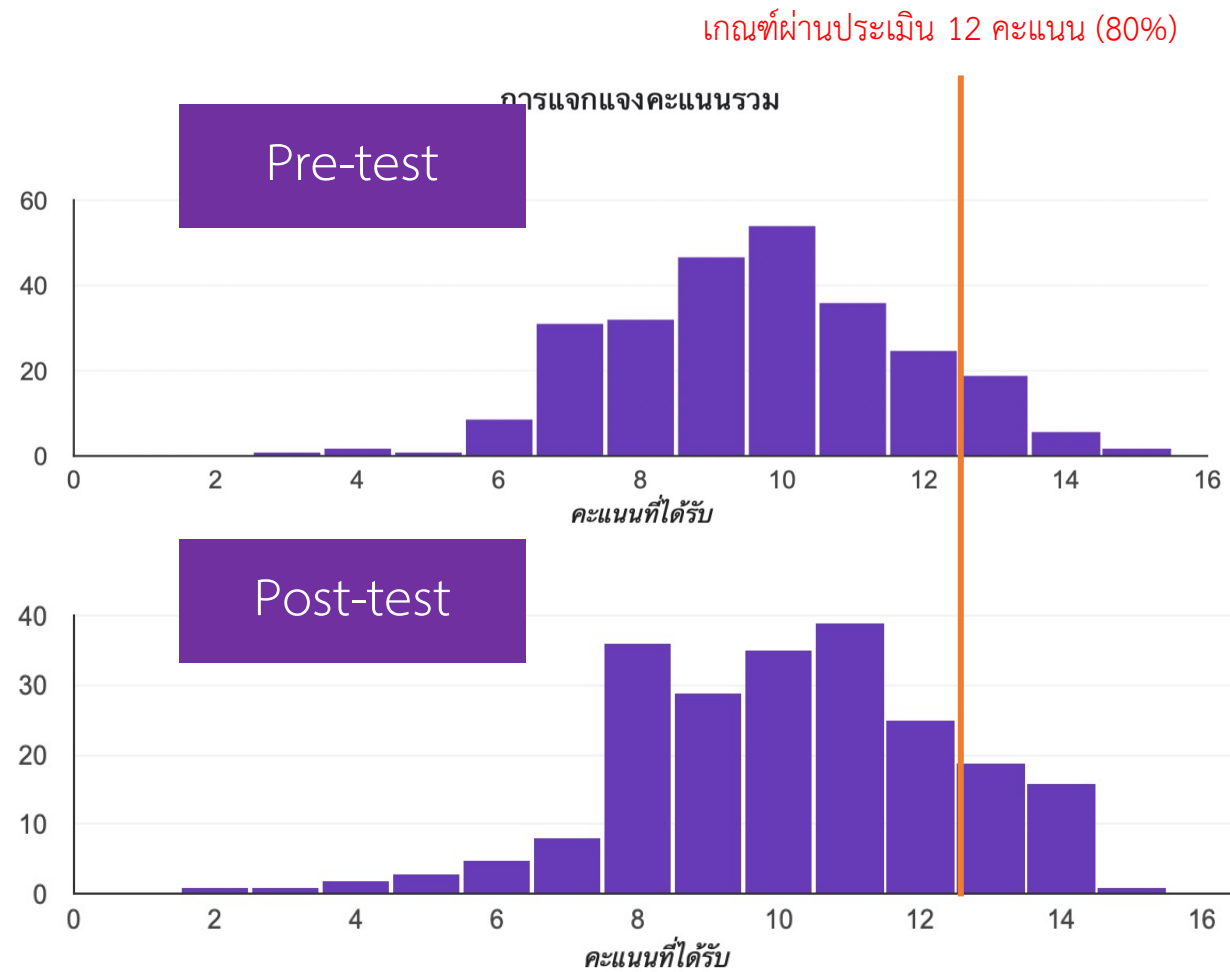
ระยะ	รุ่นที่	วันที่	วิทยากร	สถานที่ปฏิบัติงาน	เป้าหมาย
อบรมนำร่องที่รพท. รพช. และ รพ.สต.ชายแดน	1	5 มกราคม 2566	นพ.เอกภักดิ์ ระหว่างบ้าน	โรงพยาบาลอุดรธานี	พยาบาล/นวก.สธ. รพ.สต. 79 แห่ง ผช. สสอ. 20 แห่ง พยาบาล/นวก.สธ. รพท./รพช. 20 แห่ง
	2	13 มกราคม 2566	นพ.เอกภักดิ์ ระหว่างบ้าน	โรงพยาบาลอุดรธานี	
	3	20 มกราคม 2566	นพ.เอกภักดิ์ ระหว่างบ้าน	โรงพยาบาลอุดรธานี	
โครงการอบรมผู้ป้วยฉุกเฉินและ ส่งต่อ offline protocol โรงพยาบาลส่งเสริมสุขภาพ ตำบลทั้งเขตสุขภาพที่ 8	1	7 มีนาคม 2566	นพ.เอกภักดิ์ ระหว่างบ้าน	โรงพยาบาลอุดรธานี	รพ.สต.อุดรธานี
	2	8 มีนาคม 2566	นพ.เอกภักดิ์ ระหว่างบ้าน	โรงพยาบาลอุดรธานี	รพ.สต. สกลนคร
	3	10 เมษายน 2566	พญ.อรอินทร์ วินทะไชย	โรงพยาบาลหนองคาย	รพ.สต.เลย
	4	18 เมษายน 256	นพ.เอกภักดิ์ ระหว่างบ้าน	โรงพยาบาลอุดรธานี	รพ.สต.อุดรธานี
	5	19 เมษายน 2566	นพ.เอกภักดิ์ ระหว่างบ้าน	โรงพยาบาลอุดรธานี	รพ.สต. สกลนคร
	6	20 เมษายน 2566	นพ.ธนวัฒน์ คำภูแก้ว นพ.เจษฎา ศรีณยพฤษี	โรงพยาบาลหนองบัวลำภู	รพ.สต. สกลนคร รพ.สต. นครพนม รพ.สต.เลย
	7	10 พฤษภาคม 2566	พญ.รัชฎา จันทะสี	โรงพยาบาลเลย	รพ.สต. นครพนม
	8	16 พฤษภาคม 2566	นพ.เอกชัย เชิงชุมพิทักษ์	โรงพยาบาลสกลนคร	รพ.สต. หนองบัวลำภู
	9	22 พฤษภาคม 2566	พญ.ศิรดา จินตนาวิสันต์	โรงพยาบาลสกลนคร	รพ.สต.หนองคาย, รพ.สต.บึงกาฬ
	10	30 พฤษภาคม 2566	นพ. เอกวัฒน์ ศรีภูมิสวัสดิ์	โรงพยาบาลเลย	รพ.สต.อุดรธานี, รพ.สต.บึงกาฬ

การเพิ่มศักยภาพของบุคลากรด้านการแพทย์ฉุกเฉินและการส่งต่อ offline protocol ที่ รพท. รพช. และ รพ.สต.



ประเมินผลทั้งก่อนและหลังเข้ารับการอบรมพบว่าส่วนใหญ่คะแนนต่ำกว่าเกณฑ์ และไม่พบความแตกต่างอย่างมีนัยยะสำคัญ

	pre-test	post-test
ค่าเฉลี่ย	9.67 คะแนน	10.13 คะแนน
คำถามที่พลาดบ่อย	<ul style="list-style-type: none"> เกี่ยวกับ Cardiac arrest algorithm การประเมินอาการเบื้องต้น 	<ul style="list-style-type: none"> การวางแผนการดูแลรักษาภาวะฉุกเฉิน





แนวทางพัฒนาต่อเนื่อง

- มีการจัดการอบรมเพิ่มเติมปีละครั้ง และอาจจัดการสอนรูปแบบ work shop
- ให้มีการประเมินผลเป็นข้อสอบวัดความรู้ที่ 3 และ 6 เดือนหลังการอบรม
- เน้นการสอยเรื่อง ACLS และ primary survey และการรักษาเบื้องต้น

ความคิดเห็นจากผู้เรียน

- อบรมต่อเนื่อง ปีละครั้ง
- ได้รับความรู้มากครับ
- เป็นคำถามที่ดีครับมีประโยชน์ดีมองเห็นภาพ
- การปิดประชุมเร็วเกินไป ตั้งตัวไม่ทัน เกือบไม่ได้ทำได้ Post - test
- หากทราบผลคะแนน pre test ก่อนทำ post test ก็จะได้ดีค่ะ และหากทำข้อสอบแล้วทราบผลคะแนนเลยก็ดีค่ะ





Thank you

