



การขึ้นทะเบียนหน่วยบริการ PCU NPCU และการกำหนดตำแหน่ง ชำนาญการพิเศษในหน่วยบริการปฐมภูมิ

เขตสุขภาพที่ 8



โดย

นายแพทย์ประพนธ์ เครือเจริญ
ประธานคณะกรรมการพัฒนาระบบบริการสุขภาพ
สาขาระบบบริการปฐมภูมิและสุขภาพอำเภอ เขตสุขภาพที่ 8
และคณะกรรมการฯ ระบบสุขภาพปฐมภูมิ เขตสุขภาพที่ 8

วันที่ 18 พ.ค. 2566



ผลการจัดตั้งหน่วยบริการปฐมภูมิและเครือข่ายหน่วยบริการปฐมภูมิ
ปีงบประมาณ 2563 – 2566 ภายใต้พระราชบัญญัติระบบสุขภาพปฐมภูมิ พ.ศ. 2562



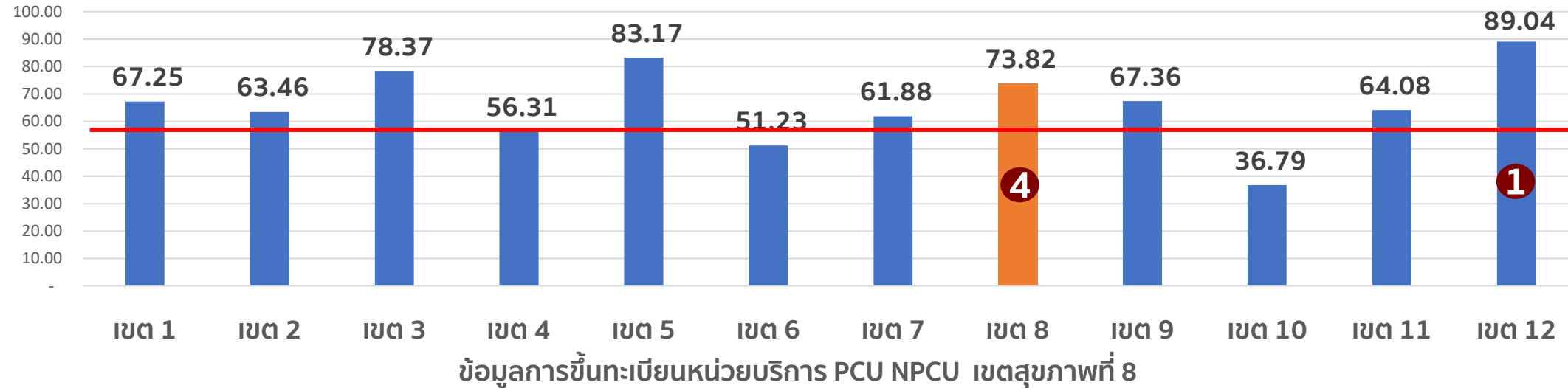
ประกาศขึ้นทะเบียนหน่วยบริการปฐมภูมิและเครือข่ายหน่วยบริการปฐมภูมิ 12 เขตสุขภาพ จำนวน 3407 หน่วย

| เขตสุขภาพ | รอบประกาศขึ้นทะเบียนเป็นหน่วยบริการปฐมภูมิและเครือข่ายหน่วยบริการปฐมภูมิ | | | | | | | | | | ผลรวม |
|--------------|--|--------|--------|--------|--------|--------|--------|--------|--------|--------|-------|
| | 2563-1 | 2563-2 | 2563-3 | 2564-1 | 2564-2 | 2564-3 | 2565-1 | 2565-2 | 2565-3 | 2566-1 | |
| เขต 1 | 174 | 58 | 10 | 24 | 5 | 34 | 11 | 12 | 50 | 8 | 386 |
| เขต 2 | 61 | 58 | 10 | 9 | 9 | 8 | 12 | - | 20 | 4 | 191 |
| เขต 3 | 62 | 68 | 2 | 3 | 5 | 26 | 2 | 4 | 19 | 1 | 192 |
| เขต 4 | 109 | 49 | 5 | 3 | 3 | 9 | 6 | 14 | 15 | 28 | 241 |
| เขต 5 | 115 | 19 | 15 | 21 | 17 | 24 | 3 | 7 | 21 | 10 | 252 |
| เขต 6 | 105 | 59 | 6 | 3 | 13 | 17 | 9 | 17 | 7 | 56 | 292 |
| เขต 7 | 115 | 60 | 1 | 27 | 36 | 6 | 11 | 20 | 5 | 8 | 289 |
| เขต 8 | 68 | 50 | - | 5 | 1 | 16 | 28 | 76 | 88 | 52 | 384 |
| เขต 9 | 76 | 107 | 46 | 7 | 17 | 39 | 43 | 10 | 51 | 27 | 423 |
| เขต 10 | 56 | 60 | 22 | 7 | 2 | 28 | 37 | 14 | 3 | 5 | 234 |
| เขต 11 | 69 | 52 | 9 | 12 | 15 | 13 | 1 | 13 | 10 | 4 | 198 |
| เขต 12 | 97 | 94 | 3 | 20 | 10 | 21 | 26 | 3 | 16 | 35 | 325 |
| ผลรวมทั้งหมด | 1107 | 734 | 129 | 141 | 133 | 241 | 189 | 190 | 305 | 238 | 3407 |

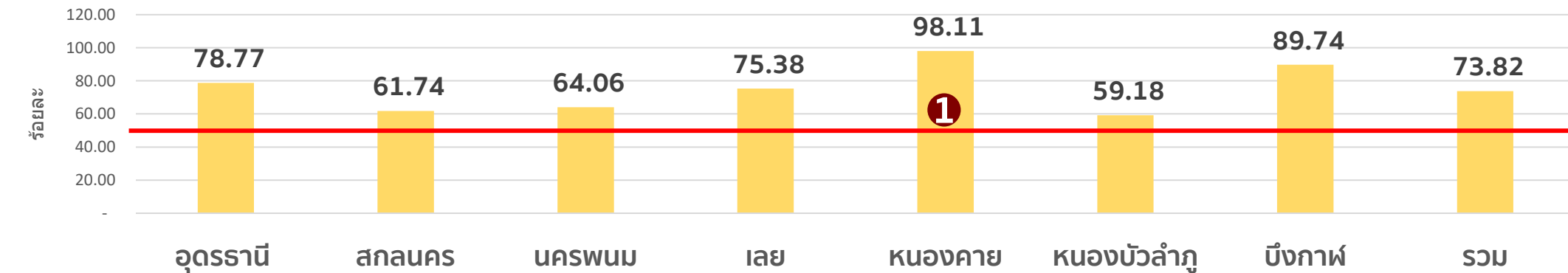
จำนวนการจัดตั้ง PCU/NPCU ตาม พรบ.ระบบสุขภาพปฐมภูมิ พ.ศ. 2562 (ร้อยละ 53 ของแผน 10 ปี)



ผลงาน(ร้อยละ)การขึ้นทะเบียนหน่วยบริการปฐมภูมิหรือเครือข่ายหน่วยบริการปฐมภูมิ
ตามพระราชบัญญัติระบบสุขภาพปฐมภูมิ พุทธศักราช 2562



เป้าหมาย:
ร้อยละ 53



เป้าหมาย:
ร้อยละ 53

จำนวนการจัดตั้ง PCU/NPCU ตาม พรบ.ระบบสุขภาพปฐมภูมิ พ.ศ. 2562 (ร้อยละ 53 ของแผน 10 ปี)

ผลงาน(ร้อยละ)การขึ้นทะเบียนหน่วยบริการปฐมภูมิหรือเครือข่ายหน่วยบริการปฐมภูมิ ตามพระราชบัญญัติระบบสุขภาพปฐมภูมิ พุทธศักราช 2562

ข้อมูลการขึ้นทะเบียนหน่วยบริการ PCU NPCU เขตสุขภาพที่ 8

ข้อมูล ตั้งแต่ ปี พ.ศ. 2562 - พ.ศ.2566(รอบที่ 1 เดือน มี.ค.- พ.ค. 2566)

| จังหวัด | แผนการจัดตั้ง | ปีที่ขึ้นทะเบียน หน่วยบริการ PCU / NPCU | | | | | | | | | | | | | | รวม | | | ร้อยละ |
|-------------|---------------|---|-----------|-----------|-----------|----------|-----------|-----------|------------|---------------|-----------|-------------------------|-----------|------------|------------|------------|--------------|--|--------|
| | | 2562 | | 2563 | | 2564 | | 2565 | | 2566 รอบที่ 1 | | 2566 รอบที่ 2 รอบประกาศ | | PCU | NPCU | ทั้งหมด | | | |
| | | PCU | NPCU | PCU | NPCU | PCU | NPCU | PCU | NPCU | PCU | NPCU | PCU | NPCU | | | | | | |
| อุดรธานี | 145 | 18 | 1 | 9 | 3 | 6 | 7 | 16 | 36 | 8 | 11 | 10 | 10 | 67 | 68 | 135 | 93.10 | | |
| สกลนคร | 115 | 14 | 5 | 3 | 3 | 2 | 1 | 9 | 23 | 7 | 2 | 0 | 2 | 35 | 36 | 71 | 61.74 | | |
| นครพนม | 64 | 4 | 3 | 3 | 7 | 0 | 1 | 2 | 14 | 0 | 3 | 0 | 4 | 9 | 32 | 41 | 64.06 | | |
| เลย | 65 | 5 | 2 | 5 | 7 | 0 | 2 | 3 | 9 | 3 | 13 | 0 | 0 | 16 | 33 | 49 | 75.38 | | |
| หนองคาย | 53 | 4 | 4 | 5 | 2 | 1 | 2 | 14 | 19 | 1 | 0 | 0 | 0 | 25 | 27 | 52 | 98.11 | | |
| หนองบัวลำภู | 49 | 3 | 2 | 2 | 0 | 0 | 0 | 4 | 18 | 0 | 0 | 0 | 0 | 9 | 20 | 29 | 59.18 | | |
| บึงกาฬ | 39 | 2 | 0 | 1 | 1 | 0 | 0 | 8 | 17 | 0 | 3 | 0 | 3 | 11 | 24 | 35 | 89.74 | | |
| รวม | 530 | 50 | 17 | 28 | 23 | 9 | 13 | 56 | 136 | 19 | 32 | 10 | 19 | 172 | 240 | 412 | 77.74 | | |

หมายเหตุ รอขึ้นทะเบียนรอบ 3 (กค-สค) อีก 118 แห่ง

การดำเนินงานในการกำหนด ตำแหน่ง ข้าราชการพิเศษ

| จังหวัด | การขึ้นทะเบียน PCU / NPCU ทั้งหมดรวมทุก สังกัด ปี 2562 - มี.ค. 2566 | | | การขึ้นทะเบียน PCU/NPCU เฉพาะสังกัด สป.(ที่แม่ข่าย ไม่ใช่ รพ.) | | | ที่เป็น ข้าราชการพิเศษ/อาวุโส แล้ว | แผนกำหนดตำแหน่งสูงขึ้น | | | จำนวนคงเหลือที่ขึ้นทะเบียน PCU/NPCU ที่ยังไม่ขอกำหนดตำแหน่งสูงขึ้น (แห่ง) | หมายเหตุ |
|--------------|---|------|-----|--|------|-----|------------------------------------|------------------------|-------|-----|---|---|
| | PCU | NPCU | รวม | PCU | NPCU | รวม | | ปี 65 | ปี 66 | รวม | | |
| อุดรธานี | 57 | 58 | 115 | 36 | 56 | 92 | 24 | 35 | 33 | 68 | 0 | |
| สกลนคร | 36 | 34 | 70 | 8 | 2 | 10 | 3 | 5 | 2 | 7 | 0 | |
| นครพนม | 9 | 28 | 37 | 1 | 28 | 29 | 6 | 7 | 16 | 23 | 0 | มี แม่ข่าย ถ่ายโอน 2 แห่ง จึงขอกำหนดที่ลูกข่าย รพ.สต.บ้านห้อม (แม่ข่าย รพ.สต.อาสารมร)และ รพ.สต.บ้านคำพอก (แม่ข่าย รพ.สต.หนองญาติ) |
| เลย | 16 | 33 | 49 | 7 | 25 | 32 | 19 | 6 | 3 | 9 | 4 | รพ.สต.ไร่ม่วง รพ.สต.ปากปวน รพ.สต.ปากหมัน และ รพ.สต.โคกสว่าง อยู่ระหว่างขอปรับปรุงชื่อ ตำแหน่งทางการบริหาร จาก ผอ.รพ.สต. (จพ.สร.) เป็น ผอ.รพ.สต. (นวก.สร.) |
| หนองคาย | 25 | 27 | 52 | 16 | 25 | 41 | 9 | 12 | 20 | 32 | 0 | |
| หนองบัวลำภู | 9 | 20 | 29 | 0 | 0 | 0 | | | | | | |
| บึงกาฬ | 11 | 21 | 32 | 8 | 21 | 29 | 4 | 2 | 16 | 18 | 7 | 7 แห่ง ขอกำหนดในปี 2567 |
| ผลรวมทั้งหมด | 163 | 221 | 384 | 76 | 157 | 233 | 65 | 67 | 90 | 157 | 11 | |

ขอขอบคุณ

