

การพัฒนาศักยภาพความรู้พื้นฐานทางห้องปฏิบัติการ  
สำหรับแพทย์แผนไทยและการแพทย์ทางเลือก  
เขตสุขภาพที่ 8

# โครงการนำร่อง จังหวัดนครพนม



1. แนวทางการดูแลผู้ป่วยโรคมาลาเรีย (เบาหวาน) ทางการแพทย์แผนไทย
2. แนวทางการรักษาโรคไขมันในเลือดสูง (ถ่านอิน) ทางการแพทย์แผนจีน

## กลุ่มเป้าหมายนำร่อง (โรคเบาหวาน)

โรงพยาบาลนครพนม	จำนวน 150 ราย
โรงพยาบาลสมเด็จพระยุพราชธาตุพนม	จำนวน 50 ราย
โรงพยาบาลศรีสงคราม	จำนวน 50 ราย
โรงพยาบาลเรณูนคร	จำนวน 50 ราย
โรงพยาบาลโพนสวรรค์	จำนวน 50 ราย
โรงพยาบาลนาหว้า	จำนวน 50 ราย
	รวม 400 ราย

## ความก้าวหน้า ในการดำเนินงาน



ลำดับ	กิจกรรม	การดำเนินงาน				หมายเหตุ
		ม.ค.๖๖	ก.พ.๖๖	มี.ค.๖๖	เม.ย.๖๖	
๑	ประชุมคณะทำงาน					/
๒	แต่งตั้งคณะกรรมการดำเนินงาน และแจ้งให้ผู้บริหารทราบและลงนามเห็นชอบ	←→				/
๓	จัดทำแนวทางเวชปฏิบัติการดูแลรักษาผู้ป่วยโรคเมโท (เบาหวาน) และโรคไขมันในเลือดสูง		←→			/
๔	เสนอแนวทางเวชปฏิบัติการดูแลรักษาผู้ป่วยโรคเมโท (เบาหวาน) ให้กรมแพทย์แผนไทยฯพิจารณา		←→			/
๕	ประชุมชี้แจงแนวทางในการใช้ CPG ในโรงพยาบาลนาร่อง			←→		/
๖	เริ่มดำเนินการงาน รพท. นครพนม           เมษายน ๒๕๖๖ โรงพยาบาลชุมชน   พฤษภาคม ๒๕๖๖	ระยะเวลาดำเนินงาน 1 ปี				
๗	การจัดอบรมระยะสั้น เรื่อง ทบทวนความรู้เรื่องการแปลผลการตรวจทางห้องปฏิบัติการ ประกอบการดูแลรักษาด้วยการแพทย์แผนไทยและการแพทย์ทางเลือก	<b>พฤษภาคม 2566</b> <b>เป้าหมาย พื้นที่นาร่อง จ.นครพนม</b>				

การศึกษาดูงานเพื่อจัดทำแผนขยายโครงการการพัฒนาการส่งตรวจ  
ทางห้องปฏิบัติการทางการแพทย์แผนไทยและการแพทย์ทางเลือก เขตสุขภาพที่ 8  
วันที่ 3 พฤษภาคม 2566

ความก้าวหน้า  
การดำเนินงาน



ผู้เข้าร่วม : นักเทคนิคการแพทย์ในเขตสุขภาพที่ 8 จำนวน 20 คน

## การอบรม

### กลุ่มเป้าหมายนำร่อง



เรื่อง : ทบทวนความรู้เรื่องการแปลผลการตรวจทางห้องปฏิบัติการ  
ประกอบการรักษาด้วยการแพทย์แผนไทยและการแพทย์ทางเลือก

กลุ่มเป้าหมาย : แพทย์แผนไทย แพทย์แผนจีน จังหวัดนครพนม

1. โรงพยาบาลนครพนม
2. โรงพยาบาลสมเด็จพระยุพราชธาตุพนม
3. โรงพยาบาลศรีสงคราม
4. โรงพยาบาลเรณูนคร
5. โรงพยาบาลโพนสวรรค์
6. โรงพยาบาลนาหว้า

วิทยากร : พญ.ปฐมพร รัตน์อ่อน รพ.สกลนคร

กำหนดการ : 25 เดือนพฤษภาคม 2566

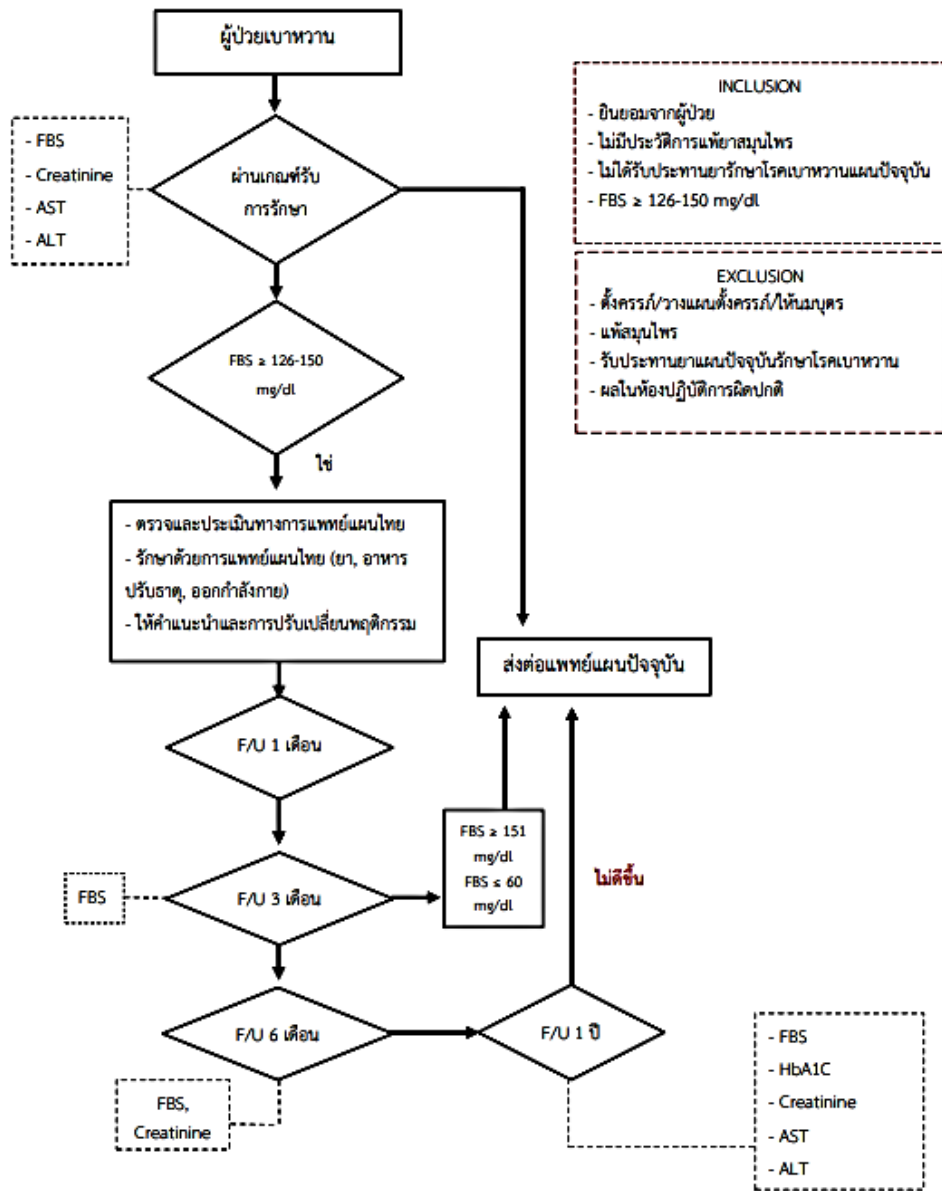
สถานที่ : สำนักงานสาธารณสุข จังหวัดนครพนม

# แนวทางการดูแล ผู้ป่วยโรคเบาหวาน (เบาหวาน)

## ทางการแพทย์แผนไทย



แผนภูมิแสดงแนวทางเวชปฏิบัติดูแลรักษาผู้ป่วยโรคเบาหวาน (เบาหวาน)



โรงพยาบาลการแพทย์แผนไทยและการแพทย์ทางเลือก  
ในสังกัดโรงพยาบาลนครพนม

## แนวทางการจัดบริการฝังเข็มโรCIMันในเลือดสูง แผนภูมิแสดงแนวทางเวชปฏิบัติการดูแลรักษาผู้ป่วยโรCIMันในเลือดสูง

### เกณฑ์การรับเข้า (Inclusion)

- TC 200-240 mg/dL
- TG  $\geq$  150-200 mg/dL
- LDL  $\geq$  100-200 mg/dL



### เกณฑ์การรับเข้า (Inclusion)

- TC 200-240 mg/dL
- TG  $\geq$  150-200 mg/dL

\*\*ได้รับการวินิจฉัยเป็นโรCIMันในเลือดสูงขั้นต้น  
และยังไม่ได้รับยาโรCIMันในเลือดสูงทางการแพทย์แผนปัจจุบัน

นักเทคนิคการแพทย์เสนอปรับลดการตรวจทางห้องปฏิบัติการ  
เพื่อให้เกิดประโยชน์สูงสุดแก่ผู้รับบริการในด้านค่าใช้จ่าย



## แผนพัฒนาต่อเนื่อง

เดือน กรกฎาคม 2566

ประชุมเครือข่ายแพทย์แผนไทย แพทย์แผนจีน เขตสุขภาพที่ 8

- ติดตามประเมินประสิทธิผลของการดูแลรักษา/ตามโครงการนำร่อง
- ทบทวนความรู้เรื่องการแปลผลการตรวจทางห้องปฏิบัติการ ประกอบการรักษาด้วยการแพทย์แผนไทยและการแพทย์ทางเลือก
- ถอดบทเรียน เพื่อเป็นต้นแบบการพัฒนาเครือข่าย
- ขยายผลไปยังเครือข่ายทั้ง 6 จังหวัด เขตสุขภาพที่ 8

