

ศูนย์ทันตกรรม  
(Dental Center)

www.udh.co.th  
โทร. 042-215100  
33 ถนนเทพรัตน ตำบลเนินสีลม อำเภอเมืองจันทบุรี 41000



# โรงพยาบาลทันตกรรม สาขาโรงพยาบาลอุดรธานี

## ณ รพ.สต.นาข่า อำเภอเมือง จังหวัดอุดรธานี

นำเสนอ โดย

แพทย์หญิงศรีสุดา ทรงธรรมวัฒน์

รองผู้อำนวยการฝ่ายการแพทย์คนที่ 1 โรงพยาบาลอุดรธานี

# กลุ่มงานทันตกรรม รพ อุครธานี

ทันตแพทย์	22 คน
-เฉพาะทาง	14 คน
-ทั่วไป	8 คน
ทันตภิบาล	4 คน
ผู้ช่วยทันตแพทย์	32 คน
พนักงานพิมพ์	1 คน
PCU	4 แห่ง
เก้าอี้ทำฟัน ทันตแพทย์	25 ยูนิต

- OPD 100-150 รายต่อวัน
- คิวอุด ถอน ขูด 3 เดือน
- คิวรักษาคลองรากฟัน 2 เดือน
- คิวฟันปลอม 2 เดือน
- 1 ทพ.บริการได้ 10 คน : วัน
- ผู้สูงอายุมักมีโรคร่วม

ประชาชนรับผิดชอบ  
232,905

ทันตแพทย์ ต่อประชากร

1 : 13,332

อัตราบริการทันตกรรม

ร้อยละ 54.67

# โรงพยาบาลทันตกรรมน้ำท่า สาขาโรงพยาบาลอุดรธานี



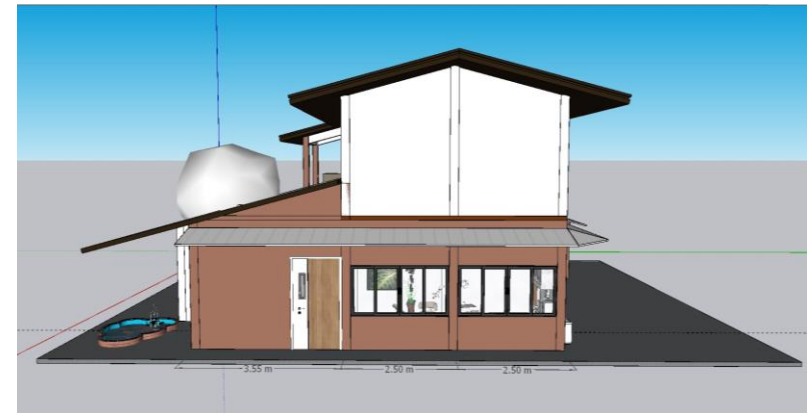
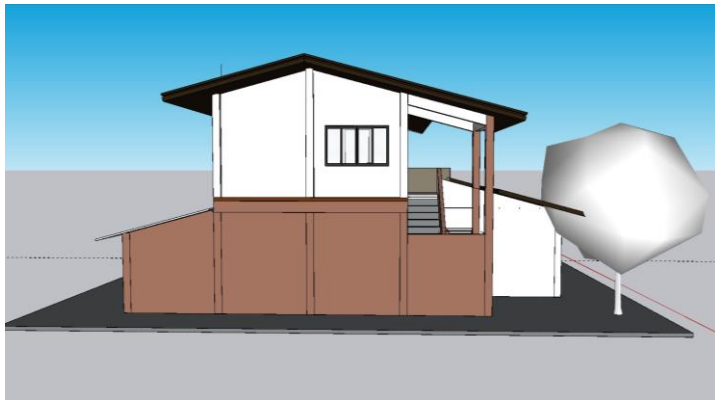




ด้านข้าง

ด้านหลัง

ด้านข้าง



## ขอบเขตบริการ

1.ทันตกรรมทั่วไป

2.ทันตกรรมเฉพาะทาง

- ทันตกรรมประดิษฐ์
- รักษาคลองรากฟัน
- ศัลยกรรมช่องปาก

3.ทันตกรรมผู้สูงอายุ

4.ผ่าตัดทางทันตกรรม

-วิสัญญีแพทย์ร่วมประเมิน

5.หอผู้ป่วยใน 2 เตียง

6.การแพทย์ฉุกเฉิน 24 ชม.

7.Tele medicine กับแพทย์เฉพาะทางและทีมผู้เชี่ยวชาญ 24 ชม.

## จุดเด่น

\*เข้าถึงบริการสะดวก ง่ายขึ้น

\*นัดหมายคิวออนไลน์

\*ทันตแพทย์ผู้เชี่ยวชาญ

\*เครื่องมือทันสมัย

-เครื่องดูดหินปูนรุนแรงสันสะท้อน ช่วยให้หายเร็วขึ้น

-รักษาคลองรากฟันด้วยนวัตกรรมกล้องจุลทรรศน์

\*บริการทั้งในและนอกเวลาราชการ

\*บริการชาวไทยและต่างชาติ

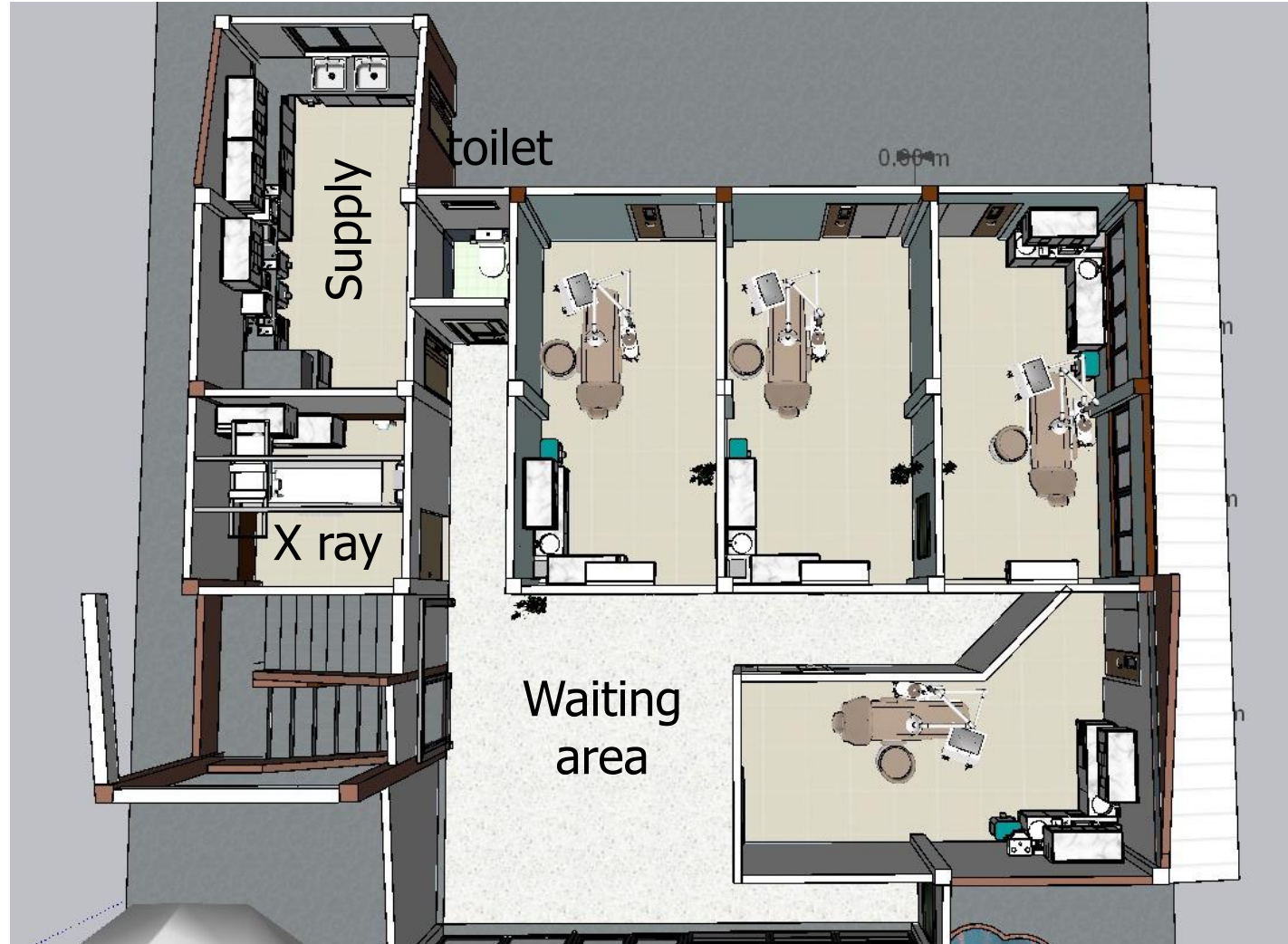
\*ระบบ I claim

\*ใช้ทรัพยากรร่วมกับรพ.อุดรธานี

# ชั้น 1 : บริการ OPD 4 unit ,X ray , supply

## บริการ OPD

- 4 เตียง
- ทันตแพทย์ ทั่วไป
- ทันตแพทย์ เฉพาะทาง
- Tele medicine
- Intra oral scan



Drive thru

# ชั้น 2 : ห้องผ่าตัด ,หอผู้ป่วย 2 เตียง

## บริการผ่าตัด

1. infection
2. pathology เช่น cyst ,benign tumor
3. cleft lip cleft palate
4. ผ่าตัดที่ต้องควบคุมความเจ็บปวด เช่น ผ่าตัดฟันคุด , ฟันฝัง , ปุ่มกระดูกในปาก(torus)

## บริการ IPD

- 2 เตียง
- ทันตแพทย์ :เวรนอก
- เวลาราชการ
- Tele consult 24 ชม.

## Emergency

- 24 ชม.
- ทันตแพทย์อยู่เวรนอก
- เวลาราชการ
- Tele consult 24 ชม.



# แผนดำเนินการ

24 เมย.-7 มิย.66  
ประกาศ E bidding

ก่อสร้าง 3 เดือน  
(มิย. ถึง สค.66)

  
เปิดบริการ  
กย.66



## งบประมาณ

1. จากโรงพยาบาลอุดรธานี 13,856,000 บาท 2. แหล่งอื่น

## บุคลากร

1. ท่านผู้ตรวจให้ตำแหน่งทันตแพทย์ 5 ราย. 2. กลุ่มงานจะฝึกเอง

## งบประมาณ โรงพยาบาลทันตกรรม สาขาโรงพยาบาลอุดรธานี

ลำดับ	รายการ	ราคาต่อหน่วย	จำนวนที่ขอ	รวมงบประมาณ
1	ปรับปรุงอาคารเดิมของโรงพยาบาลส่งเสริมสุขภาพตำบลนาข่า	2,500,000	1	2,500,000
2	ปรับปรุงระบบไฟฟ้า ระบบปรับอากาศ ระบบระบายอากาศ ระบบน้ำประปา ระบบบำบัดน้ำเสีย	500,000	1	500,000
3	ยูนิตทำฟัน	460,000	2	920,000
4	ยูนิตทำฟันเฉพาะทาง	900,000	2	1,800,000
5	เอกซเรย์ในช่องปาก	180,000	1	180,000
6	ชุดสแกนฟิล์มเอกซเรย์	400,000	1	400,000
7	Intraoral Scanner	2,000,000	1	2,000,000

## งบประมาณ โรงพยาบาลทันตกรรม สาขาโรงพยาบาลอุดรธานี

ลำดับ	รายการ	ราคาต่อหน่วย	จำนวนที่ขอ	รวมงบประมาณ
8	ชุดขยายคลองรากฟันและอุดคลองรากฟัน	200,000	2	400,000
9	Scaler Peizo Electric	50,000	4	200,000
10	Light cure	30,000	4	120,000
11	Hand Instrument	200,000	4	800,000
12	Bleaching Light	60,000	1	60,000
13	เครื่องจี้ตัดเนื้อเยื่อด้วยไฟฟ้า	40,000	1	40,000
14	เครื่องนึ่งฆ่าเชื้อจุลินทรีย์ด้วยไอน้ำอัตโนมัติ ขนาด ๔๐ ลิตร	98,000	2	196,000
15	ระบบคอมพิวเตอร์และข้อมูล	40,000	6	240,000
16	เครื่องเอกซเรย์นอกช่องปาก 3D	4,500,000	1	4,500,000
รวมงบประมาณทั้งสิ้น				13,856,000

**ขอขอบคุณค่ะ**