



## 1. สถานการณ์ผู้ป่วยโรคไตเรื้อรัง

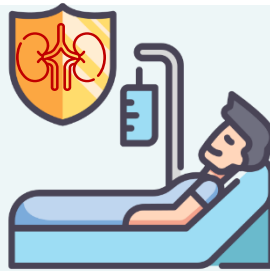
ผู้ป่วย PD 2,596 ราย

ผู้ป่วย HD 4,752 ราย

ผู้ป่วย End-stage renal disease 530 ราย

- มีนัดทำ AVF /AVG /Perm Cath 367 ราย
- ทำ AVF /AVG /Perm Cath แล้ว 69 ราย
- ผู้ป่วยรอผ่าตัดเส้นเลือด (Vascular) สำหรับฟอกไต

**คงเหลือยังไม่มีคิว 146 ราย**



## 2. ทรัพยากร

- จำนวนเครื่อง HD 782 เครื่อง
  - รพ.รัฐ 272 เครื่อง
  - เอกชน 243 เครื่อง
  - เอกชน ใน รพ.รัฐ 267 เครื่อง
- อายุรแพทย์โรคไต ทั้งเขต 14 คน
- ศัลยแพทย์วางสาย TK
  - ศัลยแพทย์ทั่วไป 27 คน
  - Vascular 4 คน
  - CVT 3 คน
- PD Nurse 24 คน



นำเสนอโครงการฯ ต่อคณะกรรมการเขตสุขภาพที่ 8 ครั้งที่ 5/2565 วันที่ 19 ก.ค.65

- แบ่ง Zoning การผ่าตัด
  - Node รพ.อุดรธานี ( อุดรธานี หนองบัวลำภู เลย )
  - Node รพ.สกลนคร (สกลนคร นครพนม)
  - Node รพ.หนองคาย (หนองคาย บึงกาฬ ท่าบ่อ)
- ระยะเวลาดำเนินการ กรกฎาคม – ธันวาคม 2565
- เพิ่มค่าตอบแทน ไม่เกิน 2 เท่า (เงินบำรุง)
  1. Vascular graft จากอัตรา 2,000 บาท เป็น 4,000 บาท
  2. AV Shunt จากอัตรา 1,600 บาท เป็น 3,000 บาท
  3. Perm Cath จากอัตรา 400 บาท เป็น 1,200 บาท
  4. การซ่อมและแก้ไขเส้นเลือด จากอัตรา 1,200 บาท เป็น 3,600 บาท
  5. ค่าตอบแทนพยาบาลจากอัตรา 600 บาท เป็น 1,200 บาท

## มติคณะกรรมการเขตฯ

รับทราบและเห็นชอบ มอบ Focal point ดำเนินการและเบิกจ่ายตามระเบียบและอำนาจของผู้อนุมัติค่าตอบแทนในแต่ละระดับ

จังหวัด	จำนวนผู้ป่วย ON DLC	จำนวนผู้ป่วย ON DLC 61 วันขึ้นไป	ร้อยละ
อุดรธานี	119	64	53.78
สกลนคร	146	103	70.55
นครพนม	9	7	77.78
เลย	7	4	57.14
หนองคาย	55	29	52.73
หนองบัวลำภู	3	2	66.67
บึงกาฬ	34	7	20.59
<b>รวม</b>	<b>373</b>	<b>216</b>	<b>57.91</b>

- จำนวนผู้ป่วย 373 ราย
- สะสม 100-180 รายต่อเดือน

## ข้อเสนอเพื่อพิจารณา

- ขยายโครงการ ถึง กันยายน 2566
- เพิ่มแรงจูงใจ ค่าตอบแทน 1-2 เท่า (ดำเนินการตามระเบียบให้ถูกต้อง)
- เพิ่มกลุ่มเป้าหมายบุคลากรเป็นแพทย์ที่ผ่าเส้นทุกแผนก  
(Access surgeon)



Thank you

