



เตรียมความพร้อมรับการประชุม

สป.สัณญาฯ จังหวัดเลย

วันที่ 11 – 13 มิถุนายน 2566



(ร่าง) กำหนดการประชุม สป.สาธารณสุข ณ จังหวัดเลย

11 มิ.ย.2566

09.00 – 17.00 น. เดินทางเข้าพัก อำเภอเชียงคาน จังหวัดเลย
13.00 – 17.00 น. กิจกรรมตีกอล์ฟ ณ สนามกอล์ฟกำลังเอก
18.00 – 21.00 น. รับประทานอาหารเย็น ณ อุ้งรักริมโขง อำเภอเชียงคาน จังหวัดเลย

12 มิ.ย.2566

09.00 – 12.00 น. ลงพื้นที่ดูงาน จ.เลย 3 กลุ่ม
กลุ่มที่ 1 โรงพยาบาลเลย และ สถานีอนามัยเฉลิมพระเกียรติฯ หนองหิน อำเภอหนองหิน
กลุ่มที่ 2. โรงพยาบาลสมเด็จพระยุพราชด่านซ้าย อำเภอด่านซ้าย
กลุ่มที่ 3. คปสอ.เชียงคาน อำเภอเชียงคาน
13.00 – 16.00 น. สรุปผลการดูงาน(โดย ผู้บริหารตัวแทนแต่ละกลุ่ม)
16.30 – 17.30 น. กิจกรรมแข่งขันฟุตบอล ณ SCV stadium บ้านธาตุ ตำบลธาตุ อำเภอเชียงคาน จังหวัดเลย
18.00 – 22.00 น. งานเลี้ยงรับประทานอาหารเย็น ณ บ้านติดดิน อำเภอเชียงคาน
งาน After Party ณ เชียงคาน ริเวอร์ กรีนฮิลล์ อำเภอเชียงคาน

13 มิ.ย.2566

09.00 – 12.00 น. ประชุม สป.สาธารณสุข (โดย กยผ.) ณ ห้องประชุมชุมชนทอวิไล มหาวิทยาลัยราชภัฏเลย อำเภอเมืองเลย จังหวัดเลย
12.00 – 13.00 น. รับประทานอาหารเที่ยง (ข้าวกล่อง)
เดินทางกลับโดยสวัสดิภาพ

โปรแกรมการเดินทางท่านปลัดกระทรวง



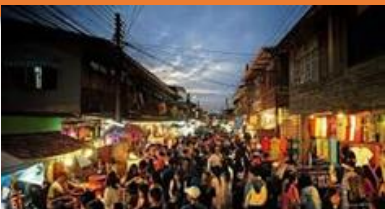
11 ปี.ย.2566

กำหนดการตามจังหวัดหนองคายเสนอ

- 12.00 – 13.00 น. ออกเดินทางจากท่าอากาศยานดอนเมือง กรุงเทพฯ ถึงท่าอากาศยานนานาชาติอุดรธานี จ.อุดรธานี
- 13.00 – 14.00 น. ออกเดินทางจากท่าอากาศยานนานาชาติอุดรธานี จ.อุดรธานี ถึงวัดโพธิ์ชัย จ.หนองคาย
- 14.00 – 14.30 น. กราบนมัสการหลวงปู่พระใส
- 14.30 – 14.40 น. ปลัดกระทรวงสาธารณสุขและคณะ เดินทางถึง ห้องประชุมชั้น ๖ วิทยาลัย รพ.หนองคาย จ.หนองคาย
- 14.40 – 15.30 น. - นพ.ณรงค์ จันทรืแก้ว นพ.สสจ.หนองคาย กล่าวต้อนรับ
- นพ.ชวมัช สืบบุญการณ ฝอ.รพ.หนองคาย
นพ.นฤพนธ์ ยุทธเกษมสันต์ รองผอ.ฝ่ายการแพทย์ รพ.หนองคาย
นำเสนอผลการดำเนินงาน รพ. หนองคาย
- เยี่ยมชมการดำเนินงาน รพ. หนองคาย
- 15.30 – 16.00 น. ออกเดินทางจาก รพ.หนองคาย ถึง สพร.ท่าบ่อ อ.ท่าบ่อ จ.หนองคาย
- 16.00 – 16.30 น. เยี่ยมชมผลการดำเนินงาน สพร.ท่าบ่อ อ.ท่าบ่อ จ.หนองคาย
- 16.30 – 17.30 น. ออกเดินทางจาก สพร.ท่าบ่อ ถึง รพ.สัวคม อ.สัวคม จ.หนองคาย
- 17.30 – 18.00 น. เยี่ยมชมผลการดำเนินงาน รพ.สัวคม อ.สัวคม จ.หนองคาย
- 18.00 น. ออกเดินทางจาก รพ.สัวคม ไป อ.เซียงคาน จ.เลย
- 19.00 – 20.30 น. รับประทานอาหาร ณ **โรงแรมอุ่นรักริมโขง อำเภอเซียงคาน**
- 20.30 น. เข้าที่พัก ณ **โรงแรมเซียงคาน ริเวอร์ เ้าเคน/บ้านพูลวิลล่า ริมโขง อำเภอเซียงคาน**

โปรแกรมการเดินทางท่านปลัดกระทรวง

12 มิ.ย. 2566



- 08.30 – 10.00 น. เดินทางไปวัดป่าห้วยลาด อำเภอภูเรือ
- 10.30 – 11.00 น. เยี่ยม รพ.สส.สามัคยา อ.ภูเรือ
- 11.00 – 12.00 น. เยี่ยม รพ.ภูเรือ อ.ภูเรือ
- 12.00 – 13.00 น. รับประทานอาหารเที่ยง ณ สพร.ด่านซ้าย
- 13.00 – 13.30 น. นมัสการพระธาตุศรีสองรัก
- 13.30 – 14.00 น. เดินทางมายังอำเภอภูเรือ
- 14.00 – 15.00 น. เดินทางไป วัดสมเด็จพระอริยวงศาคตญาณ (ปลด) อ.ภูเรือ
- 15.00 – 16.30 น. เดินทางไปสนามฟุตบอล SCV บ้านธาตุ อำเภอเชียงคาน
- 16.30 – 17.30 น. ร่วมแข่งฟุตบอล สป.สัตบุร 4 ภาค
- 18.00 – 22.00 น. รับประทานอาหารเย็น ณ บ้านติดดิน อำเภอเชียงคาน



โปรแกรมการเดินทางท่านปลัดกระทรวง

13 มิ.ย. 2566

- 08.00 – 09.00 น. เดินทางจากที่พักอำเภอเขียงคาน ถึงห้องประชุมชุมทอวไล มหาวิทยาลัยราชภัฏเลย อำเภอเมืองเลย จังหวัดเลย
- 09.00 – 12.00 น. ร่วมประชุม สป.สัญาร (โดย กยผ.) ห้องประชุมชุมทอวไล มหาวิทยาลัยราชภัฏเลย อำเภอเมืองเลย จังหวัดเลย
- 12.00 – 13.00 น. รับประทานอาหารเที่ยง
- 13.00 – 14.00 น. เดินทางไปเยี่ยม โรงพยาบาลวังสะพุง อำเภอวังสะพุง จังหวัดเลย
และกราบนมัสการหลวงพ่อบรมศรี ณ วัดป่าเวฬุวนาราม ตำบลผาน้อย อำเภอวังสะพุง จังหวัดเลย
- 15.00-16.00 น. เดินทางกลับท่าอากาศยานเลย
- 16.50-17.50 น. เดินทางจากท่าอากาศยานเลย ถึง ท่าอากาศยานดอนเมือง กรุงเทพมหานคร โดยสวัสดิภาพ



งบประมาณ (ประมาณการเทียบกับจังหวัดลำปาง)

ประมาณการ

ประมาณการค่าใช้จ่ายรวมทั้งสิ้น

2,450,000บาท

- งบประมาณจากส่วนกลาง สนับสนุน 1,000,000 บาท
- งบประมาณเงินบำรุงโรงพยาบาล เป็นเงิน 500,000 บาท
- ค่าใช้จ่ายในการจัดประชุม เป็นเงิน **1,500,000** บาท
- งานเลี้ยงอาหารเย็น เป็นเงิน **950,000** บาท(รวมรวมเป็นภาพรวมเขต) แบ่งเป็น
 - ✓ สนับสนุนจากภาพรวม รพศ./รพท./สจจ./รพช. จังหวัดละ 100,000 รวมเป็นเงิน 700,000 บาท
 - ✓ สนับสนุนเป็นค่าใช้จ่ายในการจัดนิทรรศการ เป็นเงิน 250,000 บาท

สนับสนุนจากเขต

- ผชช.ว./รองแพทย์ทั่วเขตช่วยติดตามผู้บริหาร (สรน., ผตร., รองปลัด สร., ปลัด สร.)
- ศูนย์วิชาการต่างๆ และรพ.จิตเวช คู่มือท่านรองอธิบดีและอธิบดีกรมต่างๆ
- ระดมรถตู้รับส่งจากสนามบินมาจ.เลยและภายในจ.เลย
- สนับสนุนชุดอาหาร จังหวัดละ 1 ชุดในงานเลี้ยงเย็นวันที่ 12 มิ.ย.

แนะนำสถานที่จัดกิจกรรม

11 มิ.ย. 2566

13.00 – 17.00 น. กิจกรรมตีกอล์ฟ ณ สนามกอล์ฟกำลังเอก



แนะนำสถานที่จัดกิจกรรม

11 มี.ย.2566

18.00 – 21.00 น. รับประทานอาหารเย็น ณ **โรงแรมอ่อนรักริมโขง อำเภอเชียงคาน**



รองรับได้ 200 คน จอดรถได้ 50 คัน

แนะนำสถานที่จัดกิจกรรม

12 มิ.ย. 2566

9.00 – 12.00 น. ลงพื้นที่ดูงาน **กลุ่มที่ 1** โรงพยาบาลเลย และ สอน.หนองหิน อำเภอหนองหิน

โรงพยาบาลเลย อำเภอเมืองเลย



สถานีอนามัยเฉลิมพระเกียรติฯ หนองหิน อำเภอหนองหิน

แนะนำสถานที่จัดกิจกรรม

12 มิ.ย. 2566

9.00 – 12.00 น. ลงพื้นที่ดูงาน **กลุ่มที่ 1** โรงพยาบาลเลย และ สอน.หนองหิน อำเภอหนองหิน



แนะนำแหล่งท่องเที่ยว **สวนหินผางาม และพุจิเมืองไทย อำเภอหนองหิน**

แนะนำสถานที่จัดกิจกรรม

12 มิ.ย. 2566

9.00 – 12.00 น. ลงพื้นที่ดูงาน **กลุ่มที่ 2** โรงพยาบาลสมเด็จพระยุพราชด่านซ้าย อำเภอด่านซ้าย

โรงพยาบาลสมเด็จพระยุพราชด่านซ้าย



แนะนำแหล่งท่องเที่ยว พระธาตุศรีสองรัก และวัดป่าเนรมิต วิปัสสนา

แนะนำสถานที่จัดกิจกรรม

12 มิ.ย. 2566

9.00 – 12.00 น. ลงพื้นที่ดูงาน **กลุ่มที่ 3** คปสอ.เชียงใหม่ อำเภอเชียงคาน

คปสอ.เชียงใหม่ อำเภอเชียงคาน

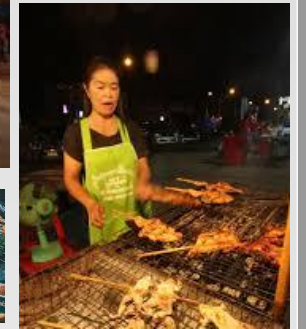


สำนักงานสาธารณสุขอำเภอเชียงคาน

แนะนำสถานที่จัดกิจกรรม

12 มิ.ย. 2566

9.00 – 12.00 น. ลงพื้นที่ดูงาน **กลุ่มที่ 3** คปสอ.เชียงใหม่ อำเภอเชียงคาน



แนะนำแหล่งท่องเที่ยว **สกายวอล์กเชียงคาน** และถนนคนเดิน

แนะนำสถานที่จัดกิจกรรม

12 มิ.ย. 2566

16.30 – 17.30 น. กิจกรรมแข่งขันฟุตบอล ณ SCV stadium บ้านธาตุ ตำบลธาตุ อำเภอเขียงคาน



สนามหญ้าเทียมขนาด 30 x 45 เมตร จำนวน 2 สนาม ลานจอดรถมากกว่า 50 คัน เบอร์โทรศัพท์ : 084-5632023 และ 085 - 6462239

แนะนำสถานที่จัดกิจกรรม

12 มิ.ย. 2566

18.00 – 22.00 น. รับประทานอาหารเย็น ณ บ้านติดดิน อำเภอเขียงคาน



รองรับได้กว่า 1,200 คน ลานจอดรถมากกว่า 100 คัน เบอร์โทรศัพท์ : 088 - 0222999

แนะนำสถานที่จัดกิจกรรม

12 มิ.ย. 2566

22.00 – 24.00 น. After party ณ **โรงแรมเชียงคาน ริเวอร์ กรีนฮิลล์ อำเภอเชียงคาน**



รองรับได้ 200 คน ลานจอดรถ 50 คัน เบอร์โทรศัพท์ : 061 - 0196660

แนะนำสถานที่จัดกิจกรรม

13 มิ.ย. 2566

09.00 – 12.00 น. ประชุม สป.สัถุจาร ห้องประชุมชุมทองวิลโล มหาวิทยาลัยราชภัฏเลย



รองรับได้ 1,000 คน ลานจอดรถ 200 คัน

Thanks you

ขอบคุณครับ

