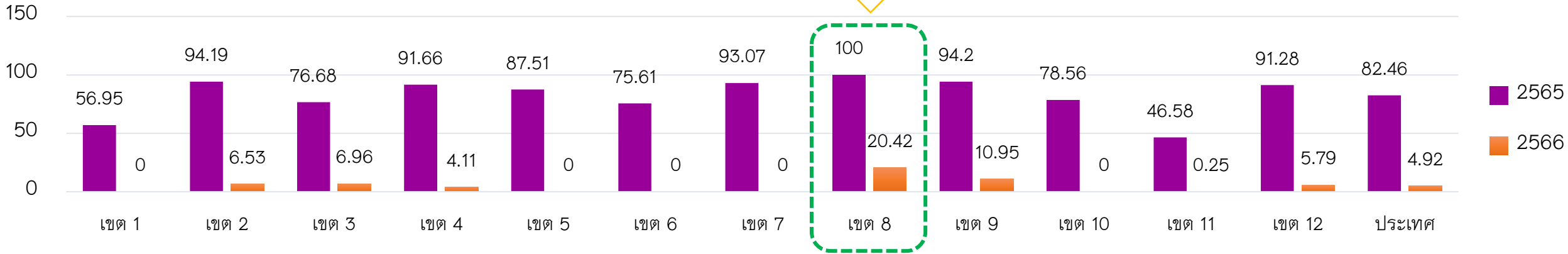




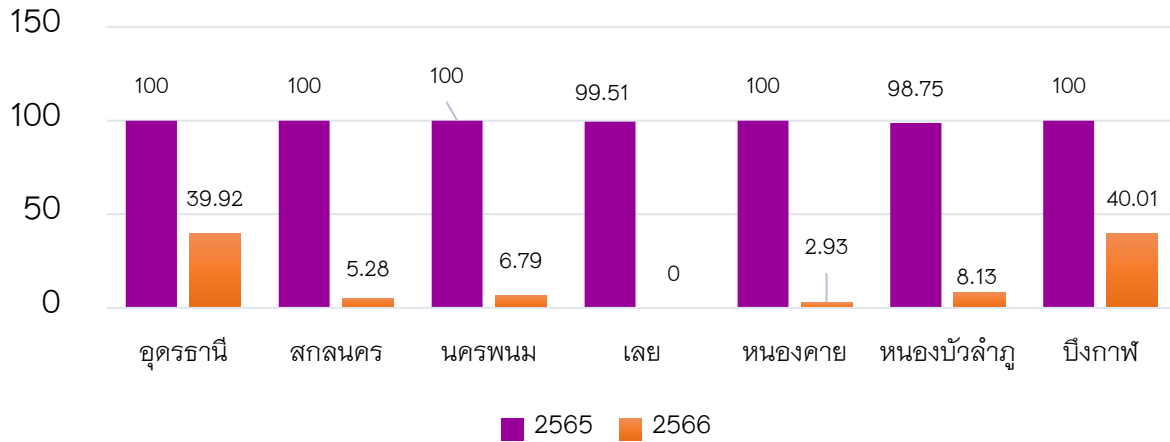
รายงานผลการใช้จ่ายงบประมาณงบค่าเสื่อม พ.ศ.2565 และ พ.ศ.2566

ปี 2565 และ 2566 อันดับ 1 ของประเทศ

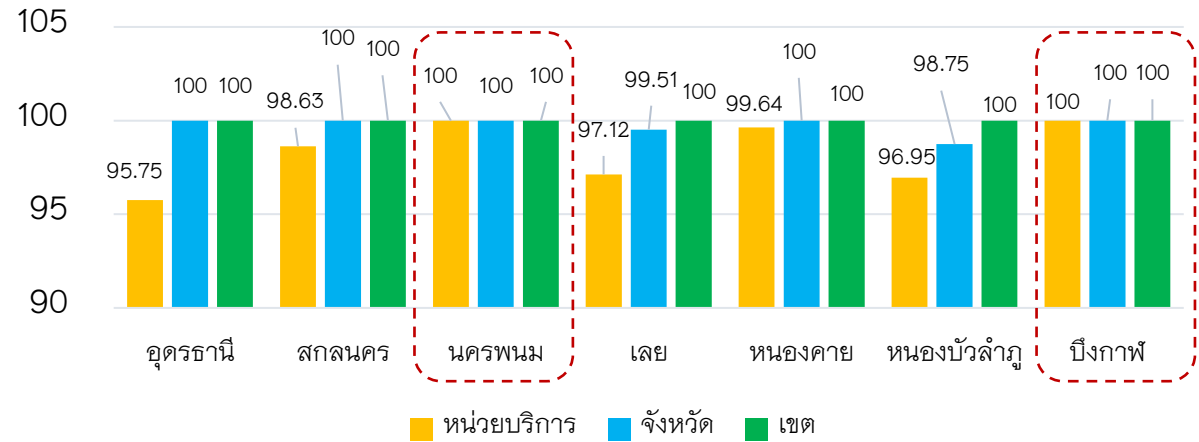
เขตสุขภาพ เบิกจ่าย (ร้อยละ)



จังหวัด เบิกจ่าย ภาพรวม (ร้อยละ) ปี 2565 และ 2566



ปี 2565 แยกตาม หน่วยบริการ (70%) จังหวัด (20%) เขต (10%) เบิกจ่าย (ร้อยละ)



- ปี 2565 ขอให้จังหวัด เลย หนองบัวลำภู เร่งรัดเบิกจ่ายให้แล้วเสร็จ

- ปี 2565 ขึ้นชมจังหวัด นครพนม บึงกาฬ เบิกจ่ายระดับ หน่วยบริการ จังหวัด เขต ได้ร้อยละ 100
- ขอให้จังหวัดที่เหลือเร่งรัดเบิกจ่ายให้แล้วเสร็จ



การใช้จ่ายงบลงทุน ประจำปีงบประมาณ พ.ศ. 2566

ข้อมูลจากระบบ GFMIS ณ วันที่ 17 มีนาคม 2566

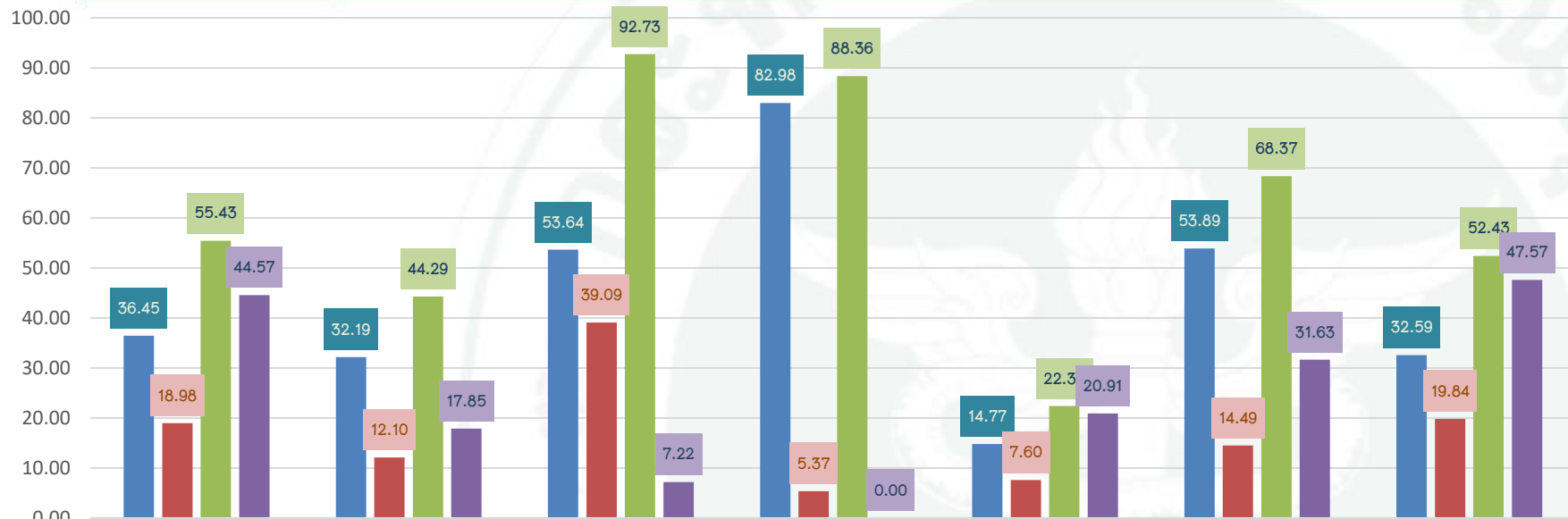
ลำดับ	จังหวัด	งบหน่วยงานฯ สุทธิ	ใบสั่งซื้อสั่งจ้าง (PO)	ร้อยละ	เบิกจ่ายสะสม	ร้อยละ	กันเงิน+PO+ เบิกจ่าย	ร้อยละ	คงเหลือ	ร้อยละ
1	อุดรธานี	107,133,100	39,046,860	36.45	20,333,780	18.98	59,380,640	55.43	47,752,460	44.57
2	สกลนคร	89,164,900	28,702,570	32.19	10,786,450	12.10	39,489,020	44.29	15,919,180	17.85
3	นครพนม	54,291,700	29,122,098	53.64	21,222,350	39.09	50,344,448	92.73	3,917,252	7.22
4	เลย	67,150,700	55,724,540	82.98	3,608,660	5.37	59,333,200	88.36	-	-
5	หนองคาย	151,274,900	22,340,000	14.77	11,494,000	7.60	33,834,000	22.37	31,636,000	20.91
6	หนองบัวลำภู	53,492,600	28,824,600	53.89	7,750,400	14.49	36,575,000	68.37	16,917,600	31.63
7	บึงกาฬ	45,691,200	14,889,200	32.59	9,064,950	19.84	23,954,150	52.43	21,737,050	47.57
รวมเขตสุขภาพที่ 8		568,199,100	218,649,868	38.48	84,260,590	14.83	302,910,458	53.31	137,879,542	24.27



ผลการใช้จ่ายงบประมาณ ประจำปีงบประมาณ พ.ศ. 2566

ข้อมูลจากระบบ GFMIS ณ วันที่ 17 มีนาคม 2566

ร้อยละ



	อุตรดิตถ์	สกลนคร	นครพนม 3	เลย 1	หนองคาย	หนองบัวลำภู 2	บึงกาฬ 2
(PO)	36.45	32.19	53.64	82.98	14.77	53.89	32.59
เบิกจ่ายสะสม	18.98 3	12.10	39.09 1	5.37	7.60	14.49	19.84 2
กักเงิน+PO+เบิกจ่าย	55.43	44.29	92.73 1	88.36 2	22.37	68.37 3	52.43
คงเหลือ	44.57 2	17.85	7.22	0.00	20.91	31.63 3	47.57 1



ผลการดำเนินงานงบลงทุน ปีงบประมาณ 2566

รายการครุภัณฑ์ + ก่อสร้างปีเดียว

ลำดับ	จังหวัด	จำนวน	ผลการดำเนินงาน (หน่วย)											
			ก่อนประกาศ		ประกาศ		รองลงนาม		ลงนาม		คืบหน้า		ยังไม่ได้ดำเนินการ	
			จำนวน	ร้อยละ	จำนวน	ร้อยละ	จำนวน	ร้อยละ	จำนวน	ร้อยละ	จำนวน	ร้อยละ	จำนวน	ร้อยละ
1	อุดรธานี	74	-	-	-	-	1	1.35	73	98.65				
2	สกลนคร	44	-	-	-	-	1	2.27	43	97.73				
3	นครพนม	103	-	-	-	-	0	-	101	98.06			2	1.94
4	เลย	50	-	-	-	-	0	-	50	100.00				
5	หนองคาย	24	-	-	1	4.167	2	8.33	19	79.17	2	8.33		
6	หนองบัวลำภู	46	3	6.52	7	15.217	0	-	32	69.57	4	8.70		
7	บึงกาฬ	146	-	-	1	0.685	2	1.37	143	97.95				
รวมเขตสุขภาพที่ 8		487	3	0.62	9	1.85	6	1.23	461	94.66	6	1.232	2	0.411

หมายเหตุ : 1. คืบหน้าประมาณเนื่องจากมีการถ่ายโอน รพ.สต.

2. รายการที่ยังไม่ได้ดำเนินการเนื่องจากเปลี่ยนแปลงสถานที่ก่อสร้าง

ข้อมูล ณ วันที่ 28 มีนาคม 2566

R8WAY
MOPH



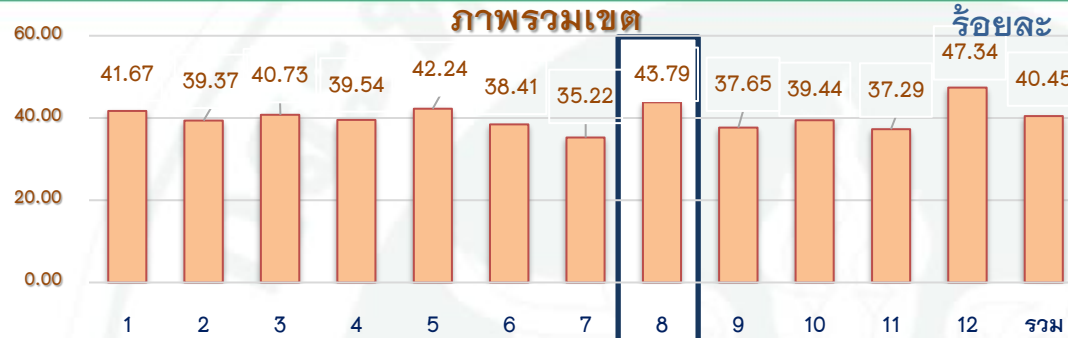
การบริหารงบประมาณปี 2565 ที่กันเงินเหลือมปีไว้ใช้จ่ายในปี 2566

ลำดับ	จังหวัด	จำนวน (รายการ)	วงเงินคงเหลือที่ ยังไม่เบิกจ่ายไม่ แล้วเสร็จ	ครุภัณฑ์		ก่อสร้างปีเดียว		ก่อสร้างผูกพัน	
				จำนวน (รายการ)	วงเงินคงเหลือ ที่ยังเบิกจ่ายไม่ แล้วเสร็จ	จำนวน (รายการ)	วงเงิน คงเหลือที่ยัง เบิกจ่ายไม่ แล้วเสร็จ	จำนวน (รายการ)	วงเงินคงเหลือที่ ยังเบิกจ่ายไม่ แล้วเสร็จ
1	สกลนคร	1	30,028,400					1	30,028,400
2	นครพนม	2	94,705,443					2	94,705,443
3	เลย	1	2,041,290			1	2,041,290		
4	หนองคาย	2	161,198,761					2	161,198,761
5	หนองบัวลำภู	1	21,107,243			1	21,107,243		
6	บึงกาฬ	4	162,071,438			3	7,027,538	1	155,043,900
รวมเขตสุขภาพที่ 8		11	471,152,575			5	30,176,071	6	440,976,504

ข้อมูลจาก GFMIS ณ วันที่ 17 มีนาคม 2566

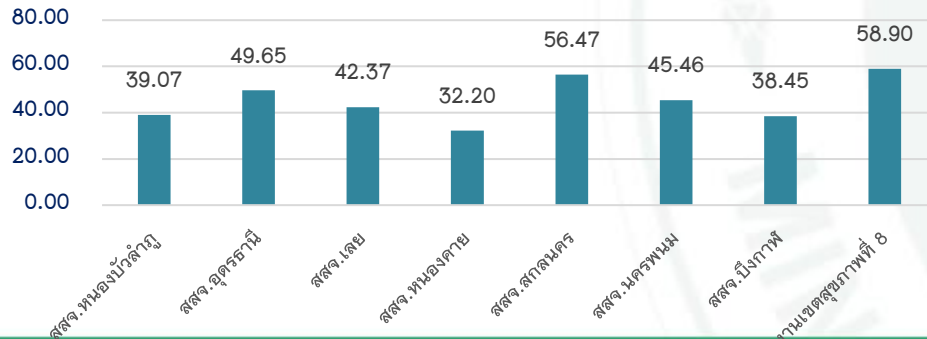


รายงานสถานการณ์ใช้จ่ายเงินงบประมาณรายจ่ายประจำปี พ.ศ.2566 งบดำเนินงาน ข้อมูลจากระบบ NEW GFMIS ณ วันที่ 1 มีนาคม 2566



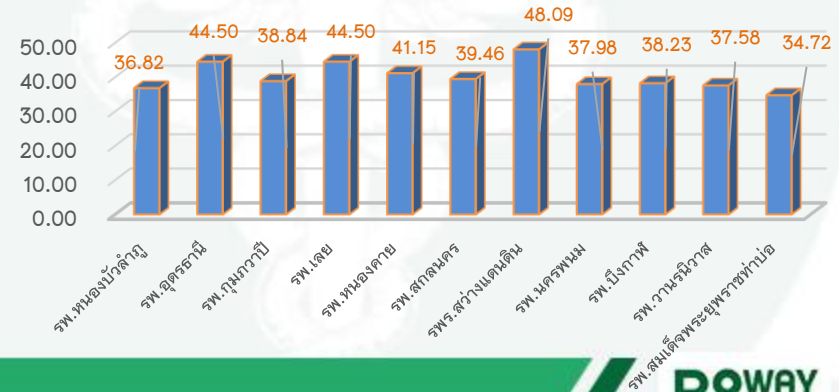
ภาพรวม สสจ.

ร้อยละ



ภาพรวม รพ.

ร้อยละ

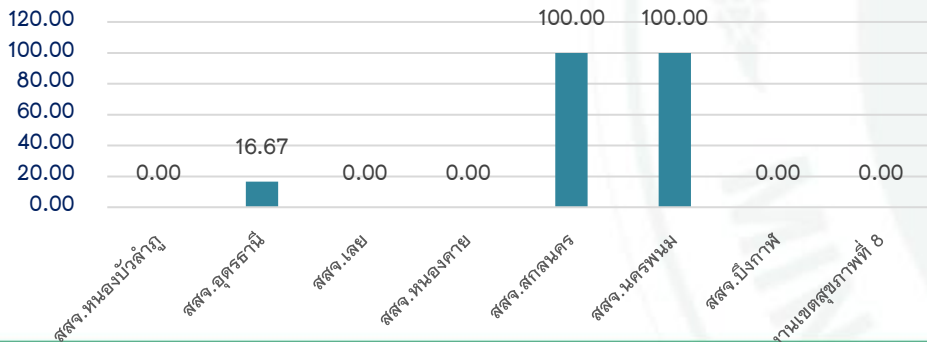




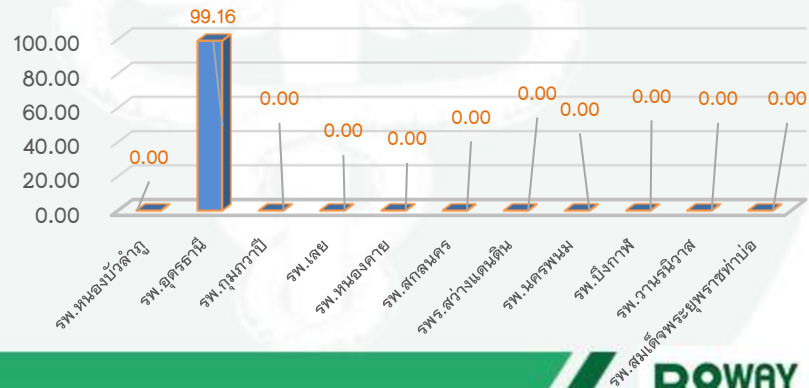
รายงานสถานการณ์ใช้จ่ายเงินงบประมาณรายจ่ายประจำปี พ.ศ.2566 งบเงินอุดหนุน ข้อมูลจากระบบ NEW GFMIS ณ วันที่ 1 มีนาคม 2566



ภาพรวม สสจ. ร้อยละ



ภาพรวม รพ. ร้อยละ



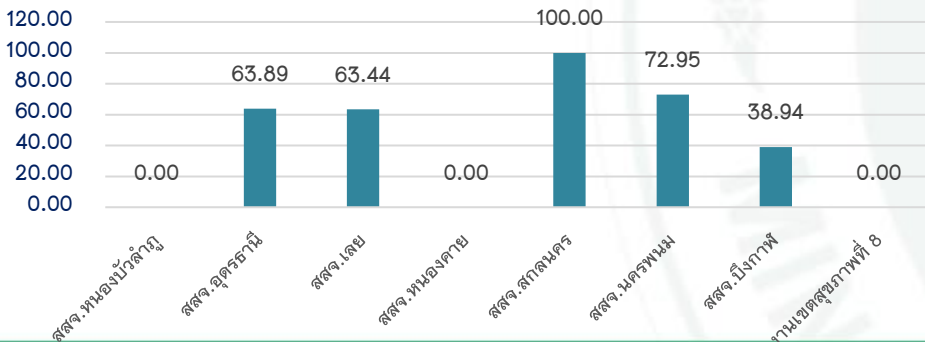
สำนักงานเขตสุขภาพที่ 8



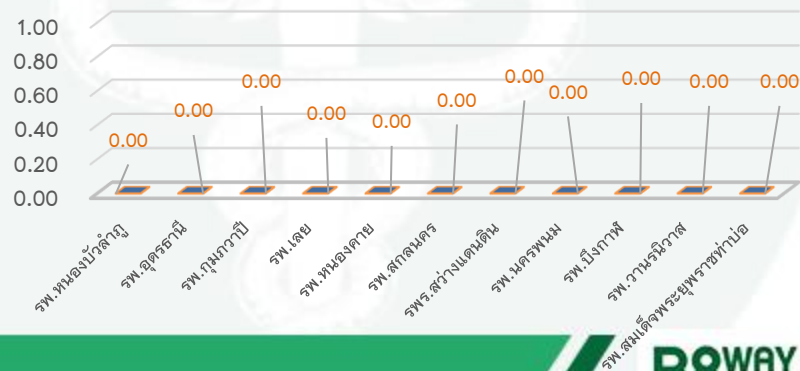
รายงานสถานการณ์ใช้จ่ายเงินงบประมาณรายจ่ายประจำปี พ.ศ.2566 งบรายจ่ายอื่น ข้อมูลจากระบบ NEW GFMIS ณ วันที่ 1 มีนาคม 2566



ภาพรวม สสจ. ร้อยละ



ภาพรวม รพ. ร้อยละ



สำนักงานเขตสุขภาพที่ 8