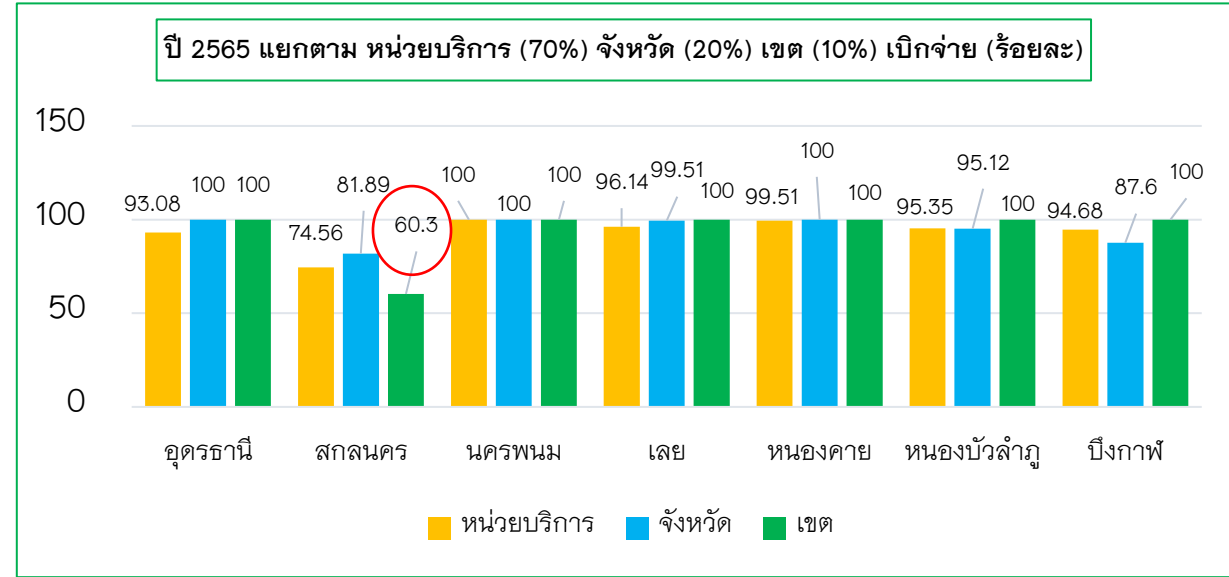
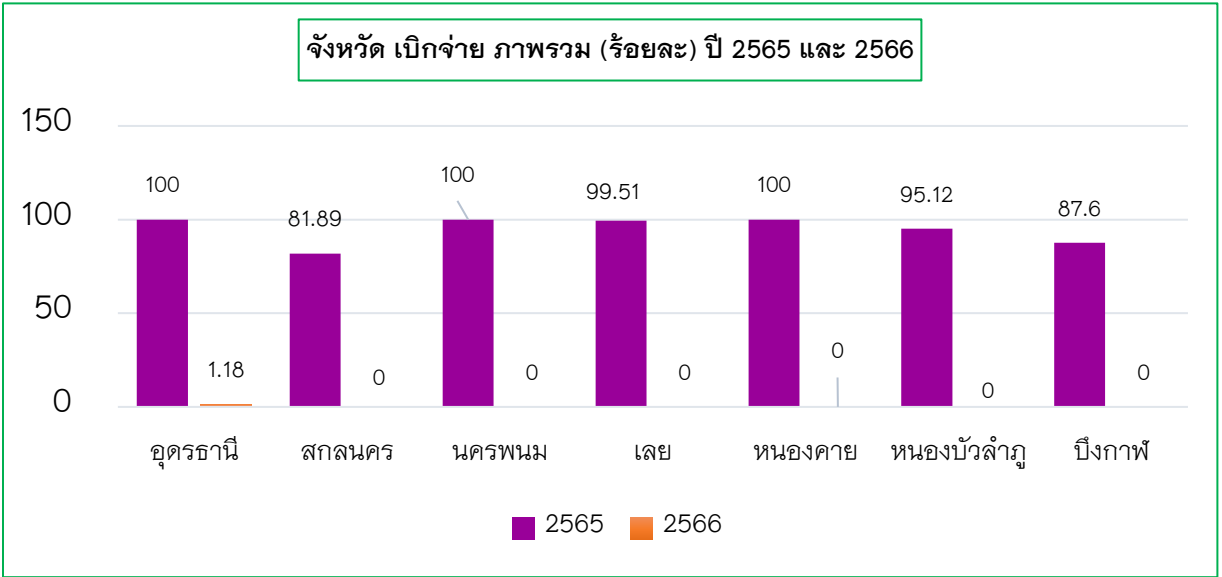
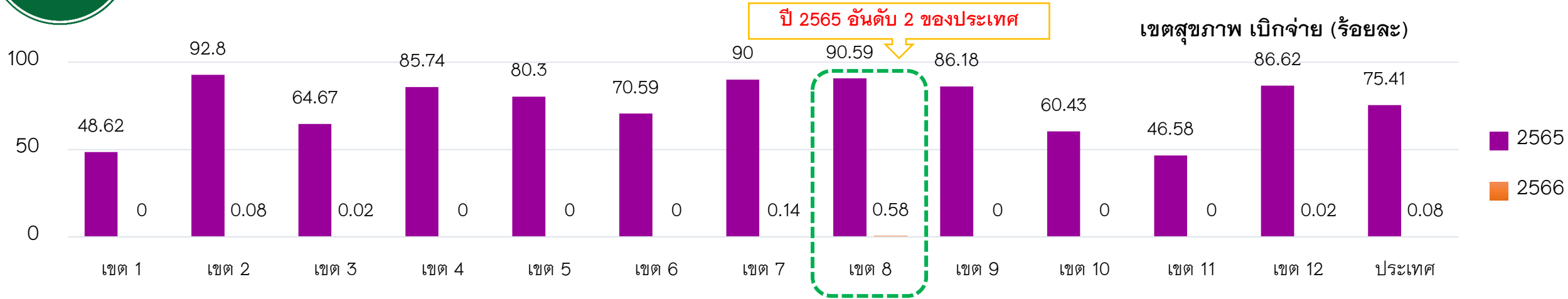




# รายงานผลการใช้จ่ายงบประมาณงบค่าเสื่อม พ.ศ.2565 และ พ.ศ.2566

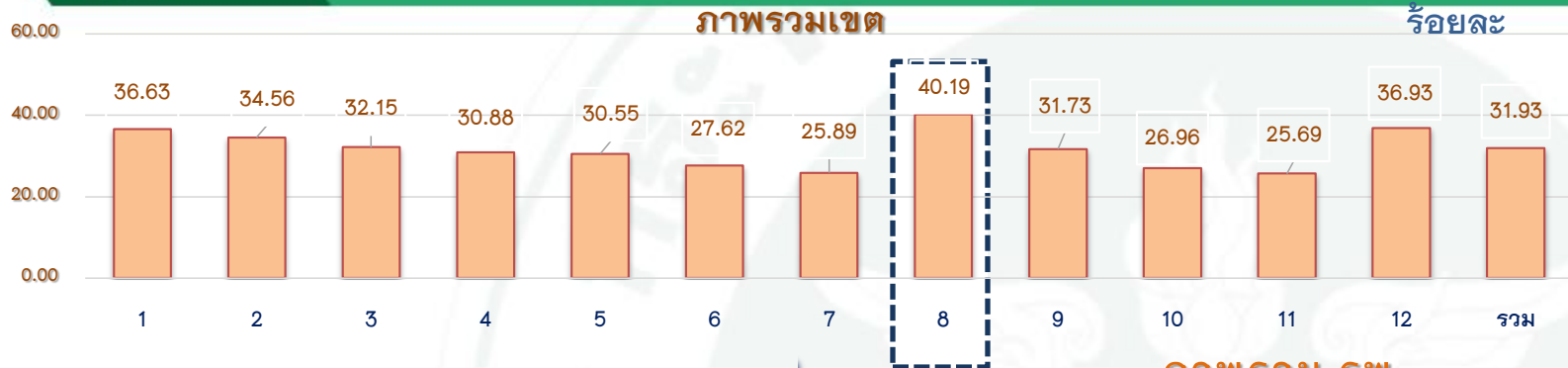


- ปี 2565 ขึ้นชมจังหวัด อุดรธานี นครพนม หนองคาย เบิกจ่ายได้ร้อยละ 100
- ปี 2565 ขอให้ทุกจังหวัดที่เหลือเร่งรัดเบิกจ่ายให้แล้วเสร็จ

- ปี 2565 ขึ้นชมจังหวัด นครพนม เบิกจ่ายระดับ หน่วยบริการ จังหวัด เขต ได้ร้อยละ 100
- ขอให้เร่งรัดเบิกจ่ายในจังหวัดที่ยังเบิกไม่แล้วเสร็จ โดยเฉพาะจังหวัดสกลนครเบิกจ่ายได้ต่ำ



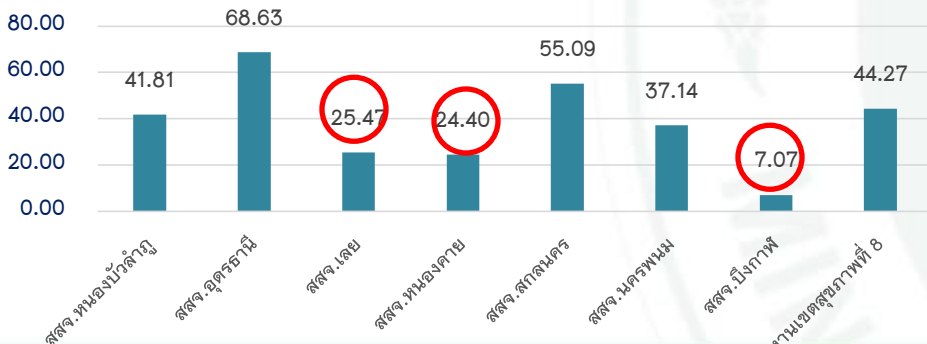
# รายงานสถานการณ์ใช้จ่ายเงินงบประมาณรายจ่ายประจำปี พ.ศ.2566 งบดำเนินงาน ข้อมูลจากระบบ NEW GFMS ณ วันที่ 2 มกราคม 2566



ร้อยละ

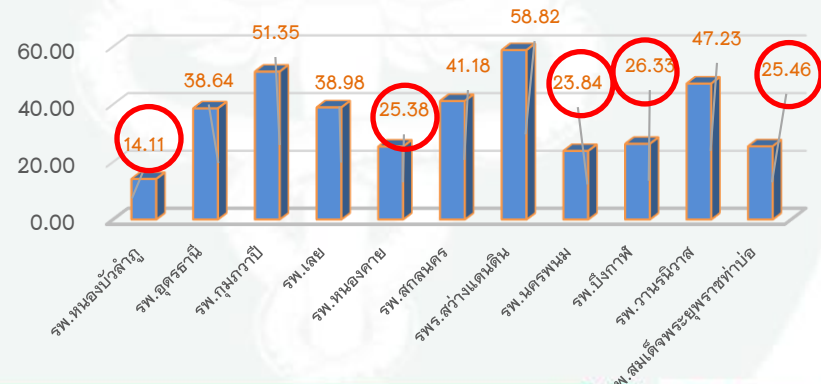
### ภาพรวม สสจ.

ร้อยละ



### ภาพรวม รพ.

ร้อยละ



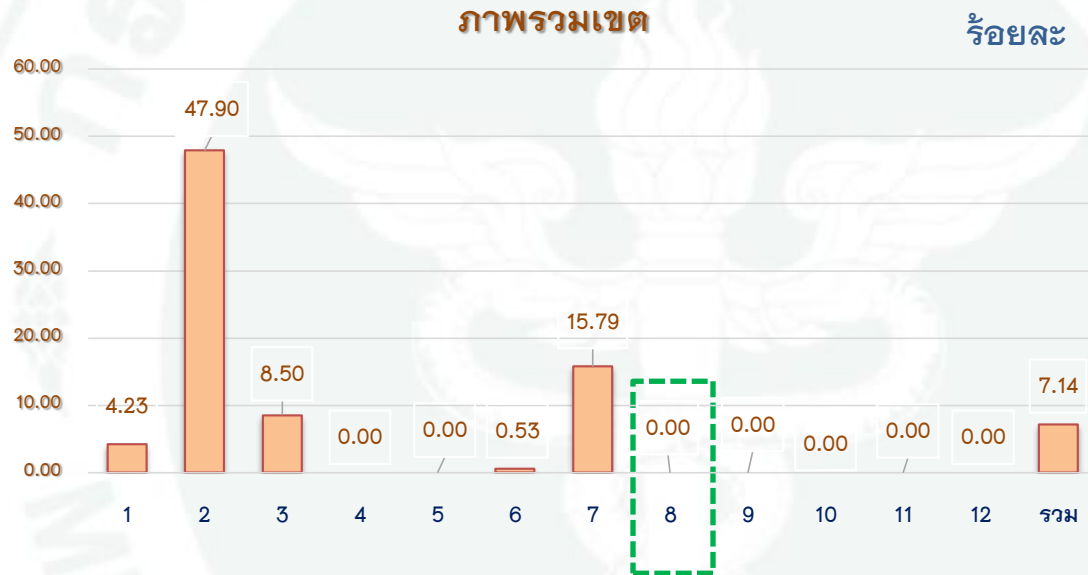
ขอให้เร่งรัดการเบิกจ่ายในจังหวัดที่เบิกจ่ายได้น้อย





# รายงานสถานการณ์ใช้จ่ายเงินงบประมาณรายจ่ายประจำปี พ.ศ.2566 งบเงินอุดหนุน ข้อมูลจากระบบ NEW GFMS ณ วันที่ 2 มกราคม 2566

รวมเขต 8			2,426,200.00
8	สสจ.หนองบัวลำภู	2100200131	15,000.00
8	รพ.หนองบัวลำภู	2100200132	30,000.00
8	สสจ.อุดรธานี	2100200136	45,000.00
8	รพ.อุดรธานี	2100200137	125,000.00
8	รพ.กุมภวาปี	2100201099	-
8	สสจ.เลย	2100200138	85,200.00
8	รพ.เลย	2100200139	55,000.00
8	สสจ.หนองคาย	2100200140	15,000.00
8	รพ.หนองคาย	2100200141	65,000.00
8	สสจ.สกลนคร	2100200148	220,000.00
8	รพ.สกลนคร	2100200149	35,000.00
8	รพร.สว่างแดนดิน	2100201092	-
8	สสจ.นครพนม	2100200150	33,000.00
8	รพ.นครพนม	2100200151	125,000.00
8	สสจ.บึงกาฬ	2100200264	33,000.00
8	รพ.บึงกาฬ	2100200265	45,000.00
8	รพ.วานรนิวาส	2100201104	-
8	รพ.สมเด็จพระพุทธโฆษาจารย์	2100201119	-
8	สำนักงานเขตสุขภาพที่ 8	2100201129	1,500,000.00



เงินอุดหนุนยังไม่มีเบิกจ่าย ขอให้เร่งรัดการเบิกจ่าย

# รายงานผลการดำเนินงานงบลงทุน ปีงบประมาณ 2566

ลำดับ	จังหวัด	จำนวน	ผลการดำเนินงาน (หน่วย)											
			ประเภท		ก่อนประกาศ		ประกาศ		รอลงนาม		ลงนาม		เบิกจ่ายแล้ว	
			ครุภัณฑ์	ก่อสร้าง	จำนวน	ร้อยละ	จำนวน	ร้อยละ	จำนวน	ร้อยละ	จำนวน	ร้อยละ	จำนวน	ร้อยละ
1	อุดรธานี	74	50	24	1	1.35	0	0.00	2	2.70	71	95.95	28	37.84
2	สกลนคร	44	37	7	2	4.55	11	25.00	7	15.91	24	54.55	1	2.27
3	นครพนม	103	83	20	2	1.94	0	0.00	8	7.77	93	90.29	48	46.60
4	เลย	50	38	12	0	0.00	0	0.00	0	0.00	50	100.00	15	30.00
5	หนองคาย	22	9	13	0	0.00	2	9.09	14	63.64	6	27.27	3	13.64
6	หนองบัวลำภู	46	29	17	16	34.78	1	2.17	2	4.35	27	58.70	1	2.17
7	บึงกาฬ	149	135	14	2	1.34	10	6.71	9	6.04	128	85.91	117	78.52
รวมเขตสุขภาพที่ 8		488	381	107	23	4.71	24	4.92	42	8.61	399	81.76	213	43.65

ครุภัณฑ์ ก่อนประกาศ 2 รายการ ดังนี้  
 - จ. หนองบัวลำภู จำนวน 1 รายการ  
 - จ.อุดรธานี (รพ.อุดรธานี จำนวน 1 รายการ

สิ่งก่อสร้าง ก่อนประกาศ จำนวน 21 รายการ ดังนี้

- จ. นครพนม จำนวน 2 รายการ
- จ. หนองบัวลำภู จำนวน 15 รายการ
- จ. บึงกาฬ จำนวน 2 รายการ
- จ. สกลนคร จำนวน 2 รายการ

ขอให้เร่งรัดดำเนินการเบิกจ่าย  
 และลงข้อมูลในโปรแกรม  
 ให้เป็นปัจจุบัน

ข้อมูล ณ 20 มกราคม 2566