



เพราะอะไร ?

ใครๆถึงอยากมาร่วมงาน
ที่รพ.หนองคาย

นพ.ฉัตรชัย บุญประชารัตน์

รองผู้อำนวยการโรงพยาบาลด้านการพัฒนาระบบบริการและสนับสนุนบริการสุขภาพ



ปัจจัยที่เป็นแรงดึงดูด

1. การนำ ผู้นำโรงพยาบาล การรับฟังและตอบสนอง

- ✓ รับฟังทุกปัญหาและข้อเสนอแนะ “ผอ.พบเจ้าหน้าที่ 100%”
- ✓ ติดตามและแก้ไขทุกๆ ประเด็น “ติดตามและแก้ไขปัญหาและข้อเสนอแนะของเจ้าหน้าที่”

2. Branding ภาพลักษณ์องค์กร ความชัดเจนของนโยบายและแผนพัฒนาโรงพยาบาล

- ✓ Re-branding “สร้างภาพลักษณ์องค์กรให้ เปลี่ยนแปลงให้เห็นเป็นประจักษ์”
- ✓ นโยบายทิศทาง “สู่การเป็นโรงพยาบาลศูนย์ลุ่มน้ำโขง ศูนย์แพทยศาสตร์ชั้นคลินิก”

3. การสื่อสารกับภายนอก

- ✓ ทำโรงพยาบาลให้เป็นที่รู้จัก “ทำให้เป็นแหล่งดูงาน จัดประชุม แสดงให้เห็นความพร้อม”



ปัจจัยที่เป็นแรงดึงดูด

4. ตำแหน่งงานที่ต้องการจ้างของรพ. ตรงกับคุณสมบัติ วุฒิงาน

- ✓ งานที่ผู้จ้างกับผู้รับจ้างตรงกัน

5. ค่าตอบแทนที่เหมาะสม

- ✓ จัดหาช่องทางหารายได้ในโรงพยาบาลเพิ่มขึ้น “ คลินิก SMC ทั้ง OPD และ IPD ”

6. สถานที่ สิ่งแวดล้อม เพื่อนร่วมงาน วัฒนธรรมองค์กร

- ✓ ที่ตั้ง ภูมิสำเนา การเดินทาง สภาพสังคม slow- life , ภูมิอากาศ , แหล่งพักผ่อนหย่อนใจ
- ✓ ภาระงาน งานเป็นทีม ไม่ได้ทำคนเดียว

7. ความก้าวหน้า การเติบโต มีโอกาสพัฒนา

- ✓ โอกาสการเข้ารับบรรจุ คิวที่เหลืออยู่ ขนาดองค์กรกับตำแหน่งชำนาญการพิเศษ

ปัจจัยที่เป็นแรงดึงดูด

8. สวัสดิการที่เหมาะสมและเป็นธรรม

- ✓ ความเท่าเทียมของสวัสดิการทุกระดับ สวัสดิการรอบด้าน บ้านพัก ที่จอดรถ

9. สภาวะแข่งขันกับโรงพยาบาลภายนอก เอกชน

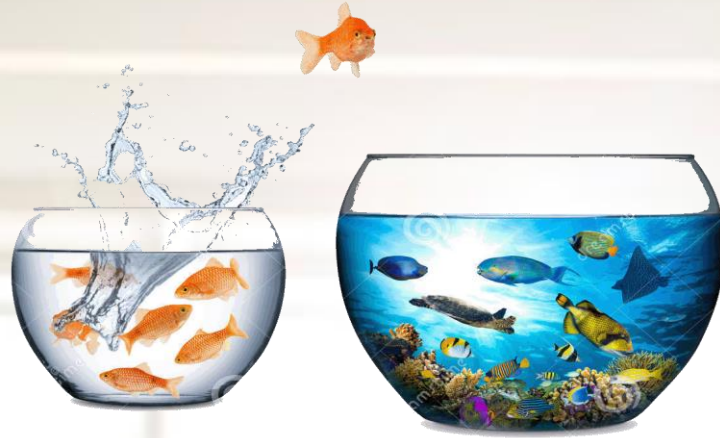
- ✓ การเติบโตของรพ.เอกชนยังต่ำ อัตราค่าจ้างแรงงานภาคเอกชนไม่แตกต่างกันมาก

10. สภาพคล่องทางการเงิน นโยบายค่าตอบแทน

- ✓ สถานะเงินบำรุง ระยะเวลาการจ่ายค่า OT , P4P ,เงินอื่นๆ

11. ศักยภาพของโรงพยาบาลที่เอื้อต่อการปฏิบัติงาน

- ✓ ความพร้อมของเครื่องมือ อุปกรณ์ทางการแพทย์ เครื่องมือผ่าตัด ห้องผ่าตัด อาคารสถานที่



ทำบ้านให้น้ำอยู่

ให้คนในบ้านอยู่ดี มีสุข

สอนระเบียบในบ้าน

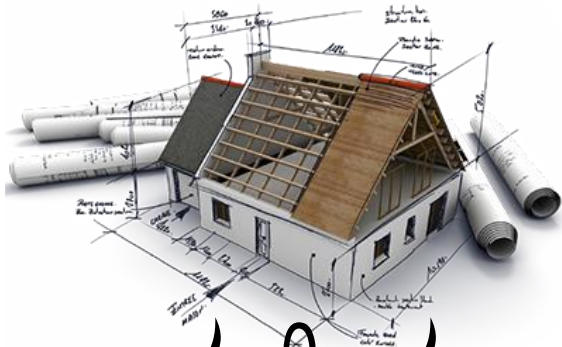
ตัดวิชาความรู้

พาทำสิ่งดีงามใหม่ ๆ

ทำบ้านให้เป็นที่รู้จัก

ปรับบ้านตามนโยบาย EMS

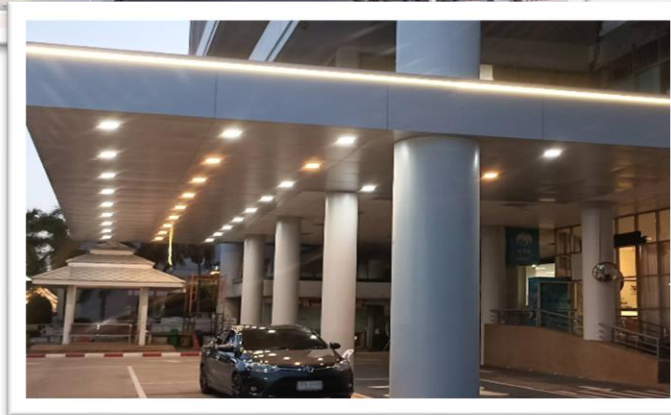
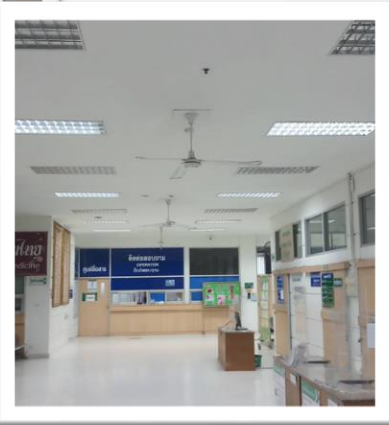
มองให้ไกล พยายามก้าวนำหน้าอยู่เสมอ



- ปรับโครงสร้างภายใน บ้ายบอกทาง ทางเข้าออกศพ.
- เพิ่มพื้นที่จอดรถ.
- จัดระเบียบการเข้าออกส่วนบ้านพัก
- ปรับปรุงภูมิทัศน์ พื้นที่สีเขียว แสงไฟยามค่ำคืน

ทำบ้านไหนอายุ

อาคารเมตตา ดุฎการ		อาคารหลวงปู่ขาว พระอนาคัย เมตตา	
๕.5	หอผู้ป่วยอายุรกรรมชาย 2	๓.3	ห้องผ่าตัด กลุ่มงานวิสัญญี
๕.4	หอผู้ป่วยอายุรกรรมรวม	๓.2	หอผู้ป่วยหนัก (CU1) หอผู้ป่วยหนัก (CU2) หน่วยไตเทียม
๕.3	หอผู้ป่วยอายุรกรรมหญิง	๓.1	งานอุบัติเหตุ-ฉุกเฉิน (Emergency) ห้องตรวจศัลยกรรมกระดูก ศูนย์ส่งต่อผู้ป่วย (Refer) ศูนย์ส่องกล้อง
๕.2	หอผู้ป่วยอายุรกรรมชาย 1		
๕.1	คลินิกพิเศษเฉพาะทาง		



ประเภท	สัดส่วนวิชาชีพ	อัตราจ่ายตามจัดสรร	อัตราจ่าย 80 % ปี 66	อัตราจ่าย 80 % ปี 65	เพิ่มขึ้น คิดเป็น %
แพทย์ (1)	1.00	15,110	12,088	10,256	17.62
ทันตแพทย์ (2)	0.80	12,090	9,672	8,208	17.83
เภสัชกร(3)	0.35	5,290	4,232	3,584	18.08
พยาบาลวิชาชีพ (4)	0.25	3,770	3,016	2,560	17.81
วิชาชีพอื่น ปริญาตรี (5)	0.20	3,020	2,416	2,048	17.96
วิชาชีพอื่น ต่ำกว่าปริญญาตรี (6)	0.10	1,510	1,208	1,024	17.96
Back Office ปริญาตรี (7)	0.10	1,510	1,208	1,024	17.96
Back Office ต่ำกว่าปริญญาตรี (8)	0.05	750	600	550	9.09
คนที่ไม่เคยได้รับฉบับ 7 (9)	0.05	750	600	550	9.09

- จ่ายค่าตอบแทนให้ทันเวลา
- ปรับค่าตอบแทนเพิ่มขึ้น
- กิจกรรมทางศาสนา
- กิจกรรมครั้นเครง เฮฮา
- ลงเยี่ยมให้กำลังใจ



ปรับอัตราค่าตอบแทนการปฏิบัติงานนอกเวลาราชการ โรงพยาบาลหนองคาย ปีงบประมาณ 2566

หน่วยงาน	ตำแหน่ง	อัตราค่าตอบแทน(ผลัด/เวร/8ชม)			หมายเหตุ
		ตามฉบับ 5	อัตราเดิม	อัตราขอปรับ	
องค์กรแพทย์	1.แพทย์เวรใน	1,100	1,100	1,210	
	2.แพทย์เวรใน ในลักษณะรอให้คำปรึกษา	550	550	610	
กลุ่มงานทันตกรรม	1.ทันตแพทย์เวรใน	1,100	1,100	1,210	
	2.ทันตแพทย์แพทย์เวรใน ในลักษณะรอให้คำปรึกษา	550	550	610	
กลุ่มงานเภสัชกรรม	1. เภสัชกร	720	720	790	
กลุ่มการพยาบาล	1.ระดับ 1 หน่วยงานแยกโรค	600	900	990	
	2.ระดับ 2 หน่วยงานวิกฤต	600	750	820	
	3.ระดับ 3 หน่วยงานกึ่งวิกฤต	600	700	770	
	4.ระดับ 4 หน่วยงานทั่วไป	600	650	710	
	5.ศูนย์รับส่งผู้ป่วย	1.พนักงานเปล	300	325	380

ให้คนในบ้านอยู่ดีมีสุข





- จ่ายค่าตอบแทนให้ทันเวลา
- ปรับค่าตอบแทนเพิ่มขึ้น
- กิจกรรมทางศาสนา
- กิจกรรมครั้นเครง เฮฮา
- ลงเยี่ยมให้กำลังใจ



ให้คนในบ้านอยู่ดีมีสุข





สำนักงานเขตสุขภาพที่ 8

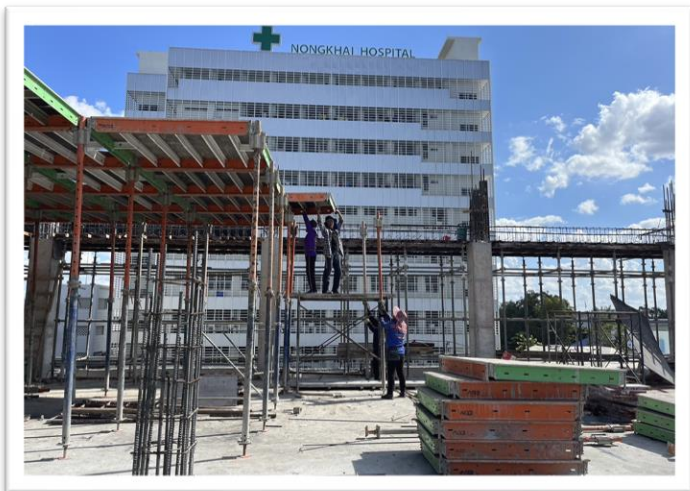
นายแพทย์รัฐ จันทิตตการ
สาธารณสุขนิเทศก์ เขตสุขภาพที่ 8
ออกตรวจเยี่ยมการก่อสร้างตึก
ณ โรงพยาบาลหนองคาย



- การจัดการก่อสร้างตึกสนับสนุน 5 ชั้น
- แก้ไขตามการตรวจสอบภายใน / สตง.
- สร้างกฎเกณฑ์การอยู่ร่วมกัน



สอนระเบียบในบ้าน





อาจารย์วรจิตร อังคสิทธิ์
อธิบดีรองผู้อำนวยการโรงพยาบาลนุรริรัมย์



อาจารย์ดรพร หอมขจร
หัวหน้างานพัสดุ โรงพยาบาลศิริราช

- การจัดการก่อสร้างตึกสนับสนุน 5 ชั้น
- แก้ไขตามการตรวจสอบภายใน / สตง.
- สร้างกฎเกณฑ์การอยู่ร่วมกัน

RULES

สอนระเบียบในบ้าน



• เวียนแจ้งแนวทางในการปฏิบัติงาน ตามบันทึกที่ 0033.201/18236 ลงวันที่ 4 ก.ค.65

1. การเปลี่ยนแวน
2. การเบิกจ่ายค่าตอบแทนเงินเพิ่มพิเศษฯโดยไม่ทำเวชปฏิบัติส่วนตัว
3. การควบคุมเบิกจ่ายยา
4. การตรวจสอบวัสดุ/ครุภัณฑ์
5. การใช้รถราชการ
6. การเบิกจ่ายเงินให้เจ้าหน้าที่
7. เงินประกันสัญญา
8. งบเทียบยอดเงินฝากธนาคาร





- พบสื่อสารมวลชน
- เยี่ยมเยือนพี่น้อง เพื่อนบ้าน
- ทำงานกับท้องถิ่น
- เปิดบ้านให้เยี่ยม
- สานสัมพันธ์กับต่างแดน
- วิทย์หนองคาย กระจายเสียง



ทำบ้านให้เป็นกระจก





- พบสื่อสารมวลชน
- เยี่ยมเยือนพี่น้อง เพื่อนบ้าน
- ทำงานกับท้องถิ่น
- เปิดบ้านให้เยี่ยม
- สานสัมพันธ์กับต่างแดน
- วิทย์หนองคาย กระจายเสียง



ทำบ้านให้เป็นกระจก





อ.ดร.ธีระยุทธ วะพินิจ
ผู้ทรงคุณวุฒิด้านทรัพยากรบุคคล

ผู้อำนวยการศูนย์บริหารความเสี่ยง
อำนวยการทีม 5 วิทยาลัย

- อบรม ESB 10 รุ่น
- ความรู้ด้านพัสดุ
- การนำเสนออย่างมืออาชีพ 4 รุ่น
- Smart leadership 2 รุ่น
- Happy organization
- เพิ่มพูนวิชาการ ERCP , Stroke
- หลักสูตรงานคุณภาพ
- ศึกษาดูงาน



อบรม ESB

ตัดวิชาทางความรู้



อบรมการดูแล Stroke



นำเสนออย่างมืออาชีพ



มหกรรม CQI & R2R



- หอผู้ป่วยจิตเวช อาคารภูมิจิต
- Smart ER

TIME FOR
SOMETHING
NEW!

พาทำสิ่งดีงามใหม่ ๆ





- หน่วยดูแลเฉพาะโรคอัมพาต (Stroke Unit)
- ศูนย์ผ่าตัดแผลเล็ก (MIS)
- Bariatric Clinic (คลินิกต้วพี)

TIME FOR
SOMETHING
NEW!

พาทำสิ่งดั่งงามใหม่ ๆ

ศูนย์ MIS



คลินิกต้วพี

การผ่าตัดผ่านกล้องแผลเล็ก (Minimal Invasive Surgery)
การผ่าตัดสำหรับผู้ป่วยภาวะน้ำหนักเกิน (Bariatric Surgery)



คลินิกพิเศษเฉพาะทางนอกเวลาราชการ
NKH รพ.หนองคาย เปิดให้บริการ
SMC
แบบแพทย์เฉพาะทาง ทางเลือกใหม่ ลดเวลารอคอย

อายุรกรรมทั่วไป อายุรกรรมโรคหัวใจ อายุรกรรมโรคปอด ศัลยกรรมทั่วไป ศัลยกรรมทางเดินอาหาร ศัลยกรรมทรวงอก/เต้านม ศัลยกรรมระบบประสาท
 สูติศาสตร์สูติเวชศาสตร์ สูติศาสตร์สูติเวชศาสตร์ สูติศาสตร์สูติเวชศาสตร์ สูติศาสตร์สูติเวชศาสตร์ สูติศาสตร์สูติเวชศาสตร์ สูติศาสตร์สูติเวชศาสตร์

งานบริการเริ่มต้น **300** บาท

เปิดบริการ จันทร์-พฤหัสบดี 16.30-20.30 น. เสาร์ 08.30-12.30 น. | สอนนายแพทย์เจ็ด โทร. (042)-411504 (นอกเวลาราชการ) 042-413456 ถึง 65 น.

• คลินิกพิเศษเฉพาะทางนอกเวลา SMC Clinic

พาทำสิ่งดีงามใหม่ ๆ



คลินิกพิเศษเฉพาะทางนอกเวลาราชการ โรงพยาบาลหนองคาย (Special Medical Clinic)
 ให้บริการที่อาคารเฉลิมพระเกียรติ ชั้น 1 ชั้นผู้ป่วยนอก โรงพยาบาลหนองคาย เปิดบริการ **จันทร์-พฤหัสบดี 16.30-20.30 น. เสาร์ 08.30-12.30 น.**

อายุรกรรมทั่วไป
 วันอังคาร • พญ.สิริภัทร ธนทรัพย์อัฒไพ

อายุรกรรมโรคหัวใจ
 วันพุธ, วันเสาร์ (สัปดาห์ละ 3 ครั้ง) • พญ.ฉัตรจิตรา พรหมชัย

อายุรกรรมโรคปอด
 วันจันทร์ • นพ.เฉลิมวุฒิ สุขกระโทก

ศัลยกรรมทั่วไป
 วันอังคาร • นพ.มานะ ศิริระพัฒน์
 วันพุธ • นพ.ไตรรัตน์ ชูนครศรีกริพย์

ศัลยกรรมตกแต่ง
 วันจันทร์ • นพ.วิศรุต ศรีวงศ์เรืองกิจ

คลินิกสุขภาพเพศ
 พุธ (สัปดาห์ที่ 1 ของเดือน) • นพ.รัฐวิทย์ สุภรณ์

ศัลยกรรมทางเดินปัสสาวะ
 วันเสาร์ • นพ.ธงชัย นภณนต์

ศัลยกรรมกระดูกและข้อ
 วันจันทร์ • นพ.ภุชญา ศรีกุลวงศ์
 • นพ.ณัฐพล รุจิระโชติวัฒน์
 • นพ.วรวิญญู สัมพันธ์วิจิตร

สูติรีเวชกรรม
 วันพฤหัสบดี • นพ.เชวชัย สืบบุราณ
 วันเสาร์ • พญ.พริษา กัตติเทพานิช

กุมารเวชกรรม
 วันพุธ • พญ.รัชดาพร ปุญญะภรณ์
 วันพฤหัสบดี • พญ.วรินทร์พร สิมธรรณนิมิตร

จักษุวิทยา
 วันพฤหัสบดี • พญ.โสฬส โพธิ์วัฒนา

หู คอ จมูก
 วันพุธ • พญ.สิริมน ทั้งวิรัชกุล

เวชศาสตร์ฟื้นฟู
 วันพฤหัสบดี • พญ.วันรัฐ ตั้งกิจวานิชย์

จิตเวช (รักษาใจ)
 วันจันทร์, วันพุธ • นพ.เอกอานันท์ ไควสุทัศน์

ทันตกรรม
 วันอังคาร • ทพญ.พลอย ยงวานิชจิต
 วันพุธ • ทพญ.สิริภา ศรีนิพนธ์ศรี

☎️ **สอนนายแพทย์เจ็ด โทร. (042)-411504**

NONGKHAI HOSPITAL

SMC+
 SPECIAL MEDICAL CLINIC

คลินิกพิเศษเฉพาะทางนอกเวลาราชการโรงพยาบาลหนองคาย

☎️ โทรศัพท : 042-411504 (ในเวลาราชการ)
 042-413456 ถึง 65 กด 0 (นอกเวลาราชการ)
 📘 www.facebook.com/smcnkx

NKH
 NONGKHAI HOSPITAL

โรงพยาบาลหนองคาย

คลินิกพิเศษเฉพาะทางนอกเวลาราชการ(SMC)

ให้บริการตรวจรักษาโดยแพทย์ผู้เชี่ยวชาญเฉพาะทาง เพื่อเป็นอีกหนึ่งทางเลือกให้แก่ผู้ป่วย ลดความคับคั่ง และลดระยะเวลารอคอยสำหรับผู้ป่วยนอกในเวลาราชการ และเพื่อเพิ่มทางเลือกในการเข้าถึงบริการที่มากยิ่งขึ้น

วันและเวลาที่เปิดให้บริการ

- วันจันทร์ - วันพฤหัสบดี เวลา 16:30 น. - 20:30 น.
- วันเสาร์ เวลา 08:30 น. - 12:30 น.

สถานที่ทำการ

- SMC Zone ห้องตรวจหมายเลข 24-28 อาคารเฉลิมพระเกียรติ ชั้น 1 (อาคารผู้ป่วยนอก)
- SMC Special Unit, SMC Operation Room ตามสถานที่ต่างๆ ในแต่ละสาขาที่กำหนดไว้

“ สะดวก รวดเร็ว ใส่ใจดูแล คุณภาพมาตรฐาน ”

บริการการตรวจพิเศษ

- **อายุรกรรมโรคหัวใจ** : ตรวจหัวใจด้วยคลื่นเสียงความถี่สูง, ตรวจสมรรถภาพหัวใจด้วยการวิ่งสายพาน, ติดเครื่องบันทึกหัวใจแบบพกพา
- **อายุรกรรมโรคปอด** : ตรวจสมรรถภาพปอด
- **ศัลยกรรมกระดูกและข้อ** : ฉีดยาเข้าข้อต่อ
- **ทันตกรรม** : ดุดฟัน, กอนฟัน, ซุดฟัน, ฟอกสีฟัน, รักษาฟันผุ, ฟันปลอม, ทำฟันเทียม
- **จิตเวช** : ประเมินผู้ป่วยทางจิตวิทยา
- **สูติรีเวช** : ตรวจครรภ์ด้วยเครื่องอัลตราซาวด์
- **เวชศาสตร์ฟื้นฟู** : พังเข็มนคลายกล้ามเนื้อ และรักษาอาการปวดกล้ามเนื้อและเส้นเอ็นอักเสบ โดยเครื่องอัลตราซาวด์

บริการการผ่าตัดเฉพาะทาง

- **ศัลยกรรมทั่วไป** : ผ่าตัดก้อนเต้านม, ผ่าตัดรักษาไส้เลื่อน, ผ่าตัดริดสีดวงทวาร, ผ่าตัดนิ้วในถุงน้ำดี
- **ศัลยกรรมกระดูกและข้อ** : ผ่าตัดนิ้วล็อกหรือเอ็นข้อมืออักเสบ, ผ่าตัดเปลี่ยนข้อเทียม, ล้างข้อต่อผ่าตัดเข็บเอ็นและหมอนรองกระดูก
- **ศัลยกรรมทางเดินปัสสาวะ** : ขลิบหนังข้อมปัสสาวะ, ทำหัตถ์ชาย, ผ่าตัดต่อหลอดปัสสาวะ, ผ่าตัดนิ้วในไต
- **ศัลยกรรมตกแต่ง** : ทำตาสองชั้น, แก้ไขหนังตาตก, เสริมจมูกและตกแต่งปีกจมูก, เสริมคาง, เสริมเต้านม
- **สูติรีเวชกรรม** : ผ่าคลอดทางหน้าท้อง, ผ่าตัดมดลูก, ตัดต่อหน้าท้อง
- **หู คอ จมูก** : ผ่าตัดคอเอียง, ผ่าตัดไทรอยด์, ผ่าตัดนิ่วในหูชั้นใน
- **จักษุวิทยา** : ผ่าตัดต้อกระจก, ผ่าตัดต้อเนื้อ

ในราคาเหมาะสม เพียงชำระค่าบริการ เริ่มต้น 300 บาท

ปรับบ้านตามนโยบาย EMS

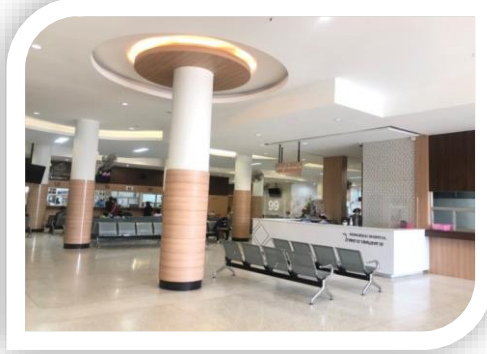
E

Environment

- Landscape
- Waiting Area
- Rest room
- Air quality
- Light,Color,Sound,Smell,Energy



Waiting Area



lighting



smell



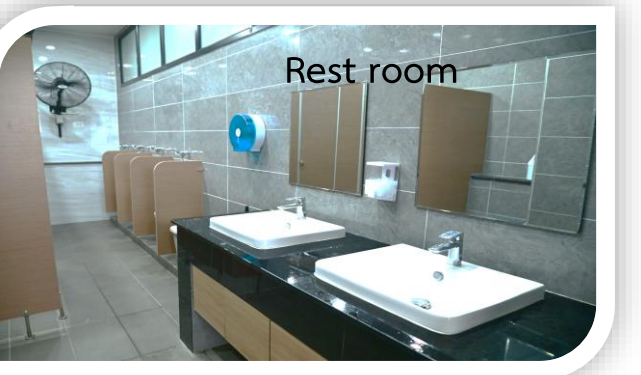
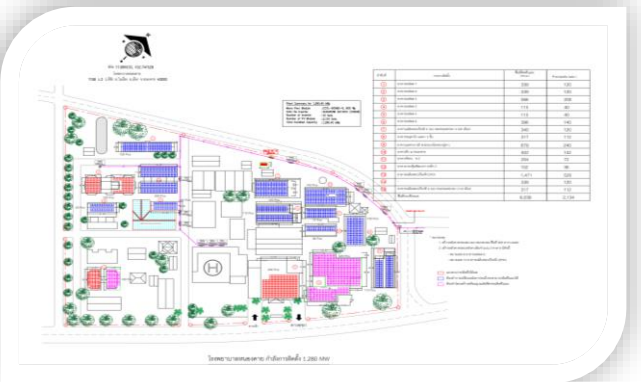
Energy solar roof



Air quality



Landscape



Rest room

ปรับเปลี่ยนตามนโยบาย EMS

M

Modernization

- System
- Logistic
- Technology



Logistic



Vacuum tube



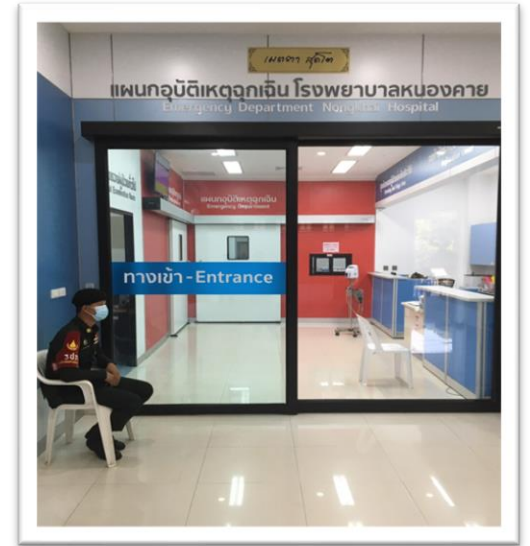
Telemedicine



Technology



Queue System



Security System



ปรับบ้านตามนโยบาย EMS

S

Smart Service

- Service mind, Service behavior and Service quality
- Specialty, Staff

ESB

โครงการพัฒนาภาวะผู้นำทางการพยาบาล 2565

กลุ่มการพยาบาล โรงพยาบาลหนองคาย
โดย ดร.ธีระยุทธ วะพีบัง ผู้ทรงคุณวุฒิด้านการพัฒนาทรัพยากรบุคคล
สำหรับหัวหน้าหอผู้ป่วยและหัวหน้างาน จำนวน 1 รุ่น



โครงการประชุมเชิงปฏิบัติการ เรื่อง "พฤติกรรมบริการเป็นเลิศ (ESB)" 2565

โดย ดร.ธีระยุทธ วะพีบัง ผู้ทรงคุณวุฒิด้านการพัฒนาทรัพยากรบุคคล
สำหรับเจ้าหน้าที่ในโรงพยาบาลหนองคายทั้งหมด 12 รุ่น



คลินิกพิเศษเฉพาะทางนอกเวลาราชการ



รพ.หนองคาย เปิดให้บริการ



พบแพทย์เฉพาะทาง ทางเลือกใหม่ สดวาลารอคอย

อายุรกรรมทั่วไป อายุรกรรมโรคหัวใจ อายุรกรรมโรคปอด ศัลยกรรมทั่วไป ศัลยกรรมตกแต่ง ศัลยกรรมทางเดินปัสสาวะ ศัลยกรรมกระดูกและข้อ

สูตินรีเวชกรรม กุมารเวชกรรม จักษุวิทยา พุ คอ จมูก จิตเวช (จิตวิทยา) กทันตกรรม

ค่าบริการเริ่มต้น 300 บาท เปิดบริการ จันทร์-พฤหัสบดี 11:00-13:30 น. สอบถามรายละเอียด โทร. (042)-411504

300 บาท เกษกฐณว อานะ-สนุภะ 11 8:30-11:30 น. สอบถามรายละเอียด โทร. (042)-411504

อายุรกรรมทั่วไป อายุรกรรมโรคหัวใจ อายุรกรรมโรคปอด ศัลยกรรมทั่วไป ศัลยกรรมตกแต่ง ศัลยกรรมทางเดินปัสสาวะ ศัลยกรรมกระดูกและข้อ

สูตินรีเวชกรรม กุมารเวชกรรม จักษุวิทยา พุ คอ จมูก จิตเวช (จิตวิทยา) กทันตกรรม

อายุรกรรมทั่วไป อายุรกรรมโรคหัวใจ อายุรกรรมโรคปอด ศัลยกรรมทั่วไป ศัลยกรรมตกแต่ง ศัลยกรรมทางเดินปัสสาวะ ศัลยกรรมกระดูกและข้อ

สูตินรีเวชกรรม กุมารเวชกรรม จักษุวิทยา พุ คอ จมูก จิตเวช (จิตวิทยา) กทันตกรรม

อายุรกรรมทั่วไป อายุรกรรมโรคหัวใจ อายุรกรรมโรคปอด ศัลยกรรมทั่วไป ศัลยกรรมตกแต่ง ศัลยกรรมทางเดินปัสสาวะ ศัลยกรรมกระดูกและข้อ

สูตินรีเวชกรรม กุมารเวชกรรม จักษุวิทยา พุ คอ จมูก จิตเวช (จิตวิทยา) กทันตกรรม

อายุรกรรมทั่วไป อายุรกรรมโรคหัวใจ อายุรกรรมโรคปอด ศัลยกรรมทั่วไป ศัลยกรรมตกแต่ง ศัลยกรรมทางเดินปัสสาวะ ศัลยกรรมกระดูกและข้อ

สูตินรีเวชกรรม กุมารเวชกรรม จักษุวิทยา พุ คอ จมูก จิตเวช (จิตวิทยา) กทันตกรรม

อายุรกรรมทั่วไป อายุรกรรมโรคหัวใจ อายุรกรรมโรคปอด ศัลยกรรมทั่วไป ศัลยกรรมตกแต่ง ศัลยกรรมทางเดินปัสสาวะ ศัลยกรรมกระดูกและข้อ

สูตินรีเวชกรรม กุมารเวชกรรม จักษุวิทยา พุ คอ จมูก จิตเวช (จิตวิทยา) กทันตกรรม

อายุรกรรมทั่วไป อายุรกรรมโรคหัวใจ อายุรกรรมโรคปอด ศัลยกรรมทั่วไป ศัลยกรรมตกแต่ง ศัลยกรรมทางเดินปัสสาวะ ศัลยกรรมกระดูกและข้อ

สูตินรีเวชกรรม กุมารเวชกรรม จักษุวิทยา พุ คอ จมูก จิตเวช (จิตวิทยา) กทันตกรรม

อายุรกรรมทั่วไป อายุรกรรมโรคหัวใจ อายุรกรรมโรคปอด ศัลยกรรมทั่วไป ศัลยกรรมตกแต่ง ศัลยกรรมทางเดินปัสสาวะ ศัลยกรรมกระดูกและข้อ

สูตินรีเวชกรรม กุมารเวชกรรม จักษุวิทยา พุ คอ จมูก จิตเวช (จิตวิทยา) กทันตกรรม

อายุรกรรมทั่วไป อายุรกรรมโรคหัวใจ อายุรกรรมโรคปอด ศัลยกรรมทั่วไป ศัลยกรรมตกแต่ง ศัลยกรรมทางเดินปัสสาวะ ศัลยกรรมกระดูกและข้อ

สูตินรีเวชกรรม กุมารเวชกรรม จักษุวิทยา พุ คอ จมูก จิตเวช (จิตวิทยา) กทันตกรรม

อายุรกรรมทั่วไป อายุรกรรมโรคหัวใจ อายุรกรรมโรคปอด ศัลยกรรมทั่วไป ศัลยกรรมตกแต่ง ศัลยกรรมทางเดินปัสสาวะ ศัลยกรรมกระดูกและข้อ

สูตินรีเวชกรรม กุมารเวชกรรม จักษุวิทยา พุ คอ จมูก จิตเวช (จิตวิทยา) กทันตกรรม

อายุรกรรมทั่วไป อายุรกรรมโรคหัวใจ อายุรกรรมโรคปอด ศัลยกรรมทั่วไป ศัลยกรรมตกแต่ง ศัลยกรรมทางเดินปัสสาวะ ศัลยกรรมกระดูกและข้อ



โครงการถ่ายทอดเทคโนโลยีและประสบการณ์

สำหรับรองผู้อำนวยการ

โรงพยาบาลศูนย์/โรงพยาบาลทั่วไป ทั้ง 3 ฝ่าย

รุ่นที่ 1 ประจำปีงบประมาณ 2565

20 พฤษภาคม 2565

ณ ห้องประชุม ชั้น 5-505รรน
โรงพยาบาลหนองคาย

ศูนย์หัวใจชายแดนระดับจังหวัดสุขภาพ
สู้อันไรรัน จังหวัดหนองคาย



ศูนย์ MIS



คลินิกดัดฟัน

การผ่าตัดผ่านกล้องแผลเล็ก (Minimal Invasive Surgery)
การผ่าตัดสำหรับผู้ป่วยภาวะน้ำหนักเกิน (Bariatric Surgery)



88th Anniversary

NONGKHAI HOSPITAL

โรงพยาบาลหนองคายพร้อมมุ่งมั่นพัฒนาการบริการ
เพื่อสุขภาพที่ดีของประชาชนทุกท่าน

Thank you

