



# แนวทางการตรวจราชการและนิเทศงาน กรณีปกติ เขตสุขภาพที่ 8

รอบที่ 1 ประจำปีงบประมาณ พ.ศ.2566



ประเด็น : สุขภาพกลุ่มวัย และการยกระดับบริการผู้สูงอายุภูมิ  
กรมอนามัย กรมควบคุมโรค กรมสุขภาพจิต กรมการแพทย์

# 6 ประเด็น 39 ตัวชี้วัด ในการตรวจราชการ ปีงบประมาณ พ.ศ. 2566

## ประเด็นที่ 1 Health For Wealth

6 ตัว

3 ตัว

## ประเด็นที่ 2 ระบบสุขภาพปฐมภูมิ

1. ร้อยละของอำเภอผ่านเกณฑ์การประเมินการพัฒนาคุณภาพชีวิตที่มีคุณภาพ
2. จำนวนการจัดตั้งหน่วยบริการปฐมภูมิและเครือข่ายหน่วยบริการปฐมภูมิ
3. จำนวน ปชช. คนไทย มีหมอประจำตัว 3 คน

14 ตัว

## ประเด็นที่ 3 สุขภาพกลุ่มวัย และการยกระดับบริการผู้สูงอายุ

### 3.1 กลุ่มวัยมารดาและทารก

1. อัตราส่วนการตายมารดาไทยต่อการเกิดมีชีพแสนคน
2. อัตราตายทารกแรกเกิดอายุน้อยกว่าหรือเท่ากับ 28 วัน

### เด็กปฐมวัย

1. ร้อยละของเด็กปฐมวัยมีพัฒนาการสมวัย
2. ร้อยละของเด็กปฐมวัยที่ได้รับการคัดกรองแล้วมีพัฒนาการล่าช้าแล้วได้รับการกระตุ้นพัฒนาการด้วย TEDA4I หรือมาตรฐานอื่น
3. ร้อยละของเด็กอายุ 0-5 ปี สูงดีสมส่วน
4. ร้อยละของเด็กอายุ 3 ปี ปราศจากฟันผุ

### วัยทำงาน

1. อัตราการฆ่าตัวตายสำเร็จไม่เกิน 8.0 ต่อแสนประชากร
2. ร้อยละของผู้ป่วยโรคซึมเศร้าเข้าถึงบริการสุขภาพจิต

### ตัวชี้วัดกำกับ ติดตาม

1. ร้อยละของเด็กอายุ 6-14 ปี สูงดีสมส่วน

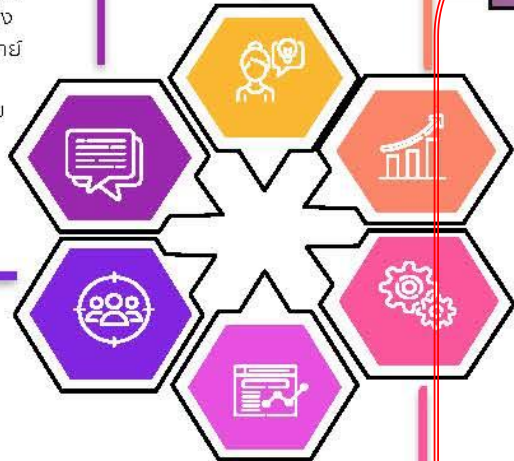
### 3.2 ผู้สูงอายุ

1. ร้อยละของโรงพยาบาลที่มีคลินิกผู้สูงอายุ
2. ร้อยละของผู้สูงอายุที่ผ่านการคัดกรองพบว่าเสี่ยงต่อการเกิดภาวะสมองเสื่อมหรือภาวะหกล้ม
  - ร้อยละของผู้สูงอายุที่ผ่านการคัดกรองการเกิดภาวะสมองเสื่อม
  - ร้อยละของผู้สูงอายุที่ผ่านการคัดกรองการเกิดภาวะหกล้ม
3. ร้อยละของผู้สูงอายุมีแผนส่งเสริมสุขภาพดี
4. ร้อยละของผู้สูงอายุและผู้ที่มีภาวะพึ่งพิงได้รับการดูแล
5. จำนวนชมรมผู้สูงอายุที่ดำเนินการด้านสุขภาพ
6. จำนวนผู้ที่ได้รับบริการใส่ฟันเทียม/รากฟันเทียม

3 ตัว

## ประเด็นที่ 4 Digital Health

1. จังหวัดที่มีบริการการแพทย์ทางไกลตามเกณฑ์ที่กำหนด
2. ร้อยละของจังหวัดที่ประชาชนไทยมีดิจิทัลลิฟต์ เพื่อการเข้าถึงระบบบริการสุขภาพแบบไร้รอยต่อ
3. ร้อยละเขตสุขภาพที่ใช้ระบบ AI DR screening ในการตรวจคัดกรองเนื้องอกบนขึ้นจอตา



2 ตัว

## ประเด็นที่ 6 องค์การสมรรถนะสูง

### การเข้บริการคลังสุขภาพ

1. ร้อยละของหน่วยบริการที่ประสานภาวะวิกฤตทางบริการเข้
2. ร้อยละของการกำกับติดตามแผนการลงกนตามนโยบายการลงกน

### 1.1 ักยภาพทางการแพทย

1. ร้อยละของการจัดบริการคลินิกศักยภาพทางการแพทยและการส่งเสริมงานวิจัยด้านศักยภาพ
  - ร้อยละของผู้ป่วยที่มีการวินิจฉัยระยะประคับประคอง
  - ร้อยละของผู้ป่วยทั้งหมดที่ได้รับการรักษาด้วยยาศักยภาพทางการแพทย
  - จำนวนงานวิจัยและการจัดการความรู้ด้านศักยภาพทางการแพทยของหน่วยงานในสังกัด สป.

### 1.2 การพัฒนาการท่องเกี่ยวข้องเชิงสุขภาพและการแพทย

1. อัตราการเพิ่มขึ้นของจำนวนสถานประกอบการด้านการท่องเกี่ยวข้องเชิงสุขภาพที่ได้รับมาตรฐาน
2. ร้อยละของศูนย์เวลเนส / แหล่งท่องเกี่ยวข้องเชิงสุขภาพ / สร้างสรรค์ด้านคู่มือปัญหาการแพทยแผนไทยการแพทยทางเลือก
3. ร้อยละผลิตภัณฑ์สุขภาพที่ได้รับการส่งเสริมและได้รับการอนุญาต

## ประเด็นที่ 5 ลดป่วย ลดตาย และการสร้างความมั่นคงทางสุขภาพ

11 ตัว

### 5.1 ลดป่วย ลดตาย

1. ลดป่วย ลดตาย จากโรคหลอดเลือดหัวใจ
2. ลดป่วย ลดตาย จากโรคหลอดเลือดสมอง
3. ร้อยละของผู้ป่วยสามารถควบคุมเบาหวานและความดันโลหิตสูงได้ตามเกณฑ์
4. ร้อยละของผู้ที่ได้รับการคัดกรองมะเร็ง
  - มะเร็งปากมดลูก
  - มะเร็งลำไส้ใหญ่และไส้ตรง
  - มะเร็งช่องปาก

### 5.2 ความมั่นคงด้านสุขภาพ

1. ความครอบคลุมการฉีดวัคซีนโควิด-19 ในกลุ่ม 607
  - ความครอบคลุมการฉีดวัคซีนโควิด-19 ในกลุ่มหญิงวัยเจริญพันธ์อายุ 15-45 ปี
2. มีระบบ Situation Awareness ที่มีประสิทธิภาพ
  - มีผู้ปฏิบัติงาน SAT ที่ผ่านการอบรมอย่างเพียงพอ
  - มีการจัดทำ CIR ระดับจังหวัดและระดับเขตที่ชัดเจน
3. ร้อยละของผู้บริหารระดับจังหวัดที่ผ่านการอบรมหลักสูตร ICS & EOC 100
4. มีทีม CDCU ที่ผ่านการฝึกอบรม
5. มี Official document ของหน่วยงานสาธารณสุขระดับจังหวัด
6. มี operational plans สำหรั้ 3 ศัยที่สำคัญ
7. มีแผน BCP สำหรั้ สสจ. /swศ.และswท.



# กำหนดการตรวจราชการและนิเทศงานกรณีปกติฯ รอบที่ 1 ปีงบประมาณ พ.ศ. 2566

ลำดับ	จังหวัด	Conference เก็บข้อมูลเชิงลึก	กำหนดการตรวจราชการ
1	หนองบัวลำภู	9 มกราคม 2566	11 – 12 มกราคม 2566
2	สกลนคร	17 มกราคม 2566	19 – 20 มกราคม 2566
3	นครพนม	31 มกราคม 2566	2 - 3 กุมภาพันธ์ 2566
4	หนองคาย	14 กุมภาพันธ์ 2566	16 - 17 กุมภาพันธ์ 2566
5	อุดรธานี	21 กุมภาพันธ์ 2566	23 – 24 กุมภาพันธ์ 2566
6	เลย	28 กุมภาพันธ์ 2566	2 – 3 มีนาคม 2566
7	บึงกาฬ	7 มีนาคม 2566	9 – 10 มีนาคม 2566
8	สรุปตรวจราชการรอบที่ 1	16 มีนาคม 2566	23 – 24 มีนาคม 2566



## Pre-ตสท.

### ☐ เข้า :

☒ คณะตรวจฯ จัดเก็บข้อมูลกับผู้รับนิเทศ ผ่านระบบออนไลน์

### ☐ บ่าย :

☒ คณะตรวจฯ จัดเก็บข้อมูลกับผู้รับนิเทศผ่านระบบออนไลน์ (ต่อ)

☒ คณะตรวจฯ AAR การจัดเก็บข้อมูล

## Day 1

### ☐ เข้า :

☒ คณะตรวจราชการฯ รับฟังการนำเสนอผลการดำเนินงานภาพจังหวัด

### ☐ บ่าย :

☒ ทีม 1 พตร. และคณะฯ ลงพื้นที่ตรวจเยี่ยม

☒ ทีม 2 สรท. และคณะฯ ลงพื้นที่ตรวจเยี่ยม

☒ คณะตรวจฯ ที่ไม่ได้ลงพื้นที่ จัดทำข้อมูลสรุปตรวจราชการฯ

### ☐ เย็น :

☒ คณะตรวจฯ ประชุมเพื่อเตรียมการสรุปผลตรวจราชการ

## Day 2

### ☐ เข้า :

☒ คณะตรวจราชการฯ สรุปผลการตรวจราชการ





# ประเด็นมุ่งเน้นของแต่ละจังหวัด รอบที่ 1 ปีงบประมาณ พ.ศ. 2566

อุดรธานี	หนองบัวลำภู	เลย	สกลนคร	บึงกาฬ	นครพนม	หนองคาย
NCD วัยทำงาน	NCD วัยทำงาน	NCD วัยทำงาน	NCD วัยทำงาน	NCD วัยทำงาน	NCD วัยทำงาน	NCD วัยทำงาน
RTI	RTI	RTI	RTI	RTI	RTI	RTI
ประเด็น 5.2 ความมั่นคงทางสุขภาพ	ประเด็น 5.2 ความมั่นคงทางสุขภาพ	ประเด็น 5.2 ความมั่นคงทางสุขภาพ	ประเด็น 5.2 ความมั่นคงทางสุขภาพ	ประเด็น 5.2 ความมั่นคงทางสุขภาพ	ประเด็น 5.2 ความมั่นคงทางสุขภาพ	ประเด็น 5.2 ความมั่นคงทางสุขภาพ
OV CCA	OV CCA	OV CCA	OV CCA	OV CCA	OV CCA	OV CCA
TB	TB	TB	TB	TB	TB	TB
การเสียชีวิต จากการจมน้ำ	พฤติกรรมสุขภาพ ที่พึงประสงค์	การเสียชีวิต จากการจมน้ำ	สุขภาพมารดาและเด็ก	การเสียชีวิต จากการจมน้ำ	สุขภาพจิต/จิตเวช	การเสียชีวิต จากการจมน้ำ
ไข้เลือดออก	สุขภาพจิต/จิตเวช	ไข้เลือดออก	การเสียชีวิต จากการจมน้ำ	ไข้เลือดออก	ไข้เลือดออก	ไข้เลือดออก
การคัดกรอง ADL	-	ตั้งครรภ์ในกลุ่มวัยรุ่น	พฤติกรรมสุขภาพที่พึง ประสงค์	ตั้งครรภ์ในกลุ่มวัยรุ่น	การคัดกรอง ADL	-
-	-	สุขภาพจิต/จิตเวช	รอบเอวปกติ	สุขภาพจิต/จิตเวช	-	-
-	-	-	สุขภาพจิต/จิตเวช	การคัดกรอง ADL	-	-
--	-	-	การคัดกรอง ADL	-	-	-



# ประเด็นการกำจัดปัญหาพยาธิใบไม้ตับและมะเร็งท่อน้ำดี เขตสุขภาพที่ 8

<b>ตัวชี้วัด End Goal</b>	1. อัตราการติดเชื้อพยาธิใบไม้ตับในคนและปลา ไม่เกินร้อยละ 1 ในปี 2568 2. อัตราตายมะเร็งท่อน้ำดีลดลง 2 ใน 3 ในปี 2578
<b>Outcome</b>	อัตราการติดเชื้อพยาธิใบไม้ตับลดลงจากปี 2565 ร้อยละ 15

3 เดือน	6 เดือน	9 เดือน	12 เดือน
<ul style="list-style-type: none"> <li>- จังหวัดได้รับการชี้แจงถ่ายทอด ประสานแผนแนวทางการดำเนินงานปี 2566 จากสำนักงานป้องกันควบคุมโรคที่ 8 อุตรธานี</li> <li>- จังหวัดวิเคราะห์สถานการณ์ที่ผ่านมาและจัดทำแผนการดำเนินงานในปี 2566</li> </ul>	<ul style="list-style-type: none"> <li>- จังหวัดถ่ายทอดนโยบายแนวทางและขับเคลื่อนการดำเนินงานแก่พื้นที่เสี่ยงเป้าหมาย</li> <li>- จังหวัดประสานแผนการดำเนินงานกับหน่วยงานภาคีเครือข่ายที่เกี่ยวข้องเพื่อบูรณาการร่วมกัน</li> </ul>	<ul style="list-style-type: none"> <li>- จังหวัดสนับสนุนและติดตามความก้าวหน้าการดำเนินงานตามแผนแก่พื้นที่เสี่ยงเป้าหมาย</li> <li>- จังหวัดมีการทบทวน/เสนอแนะ/ปรับปรุงการดำเนินงานให้เป็นไปตามเป้าหมายที่กำหนดแก่พื้นที่เสี่ยงเป้าหมาย</li> <li>- จังหวัดร่วมดำเนินงานกับภาคีเครือข่ายตามแผนที่กำหนด</li> </ul>	<ul style="list-style-type: none"> <li>- จังหวัดได้ดำเนินกิจกรรมตามองค์ประกอบทั้ง 6 และผลลัพธ์ตามตัวชี้วัดได้ครบถ้วน</li> <li>- จังหวัดได้วิเคราะห์และสรุปผลการดำเนินงานตามตัวชี้วัด</li> <li>- จังหวัดคืนข้อมูลแก่พื้นที่เสี่ยงเป้าหมายและภาคีเครือข่ายที่เกี่ยวข้อง</li> </ul>



# กำหนดการเก็บข้อมูลเชิงลึก/จุดเน้นการตรวจราชการ รอบที่ 1 ปีงบประมาณ พ.ศ. 2566

ประเด็นการตรวจราชการ	ผู้ให้ข้อมูล/ผู้รับนิเทศ	หน่วยงาน/กำหนดการ		หมายเหตุ
		ทีมนิเทศ	เวลา	
1. สุขภาพมารดา : แม่และเด็ก/ภาวะซีมเศร้าในหญิงตั้งครรภ์	ผู้รับผิดชอบแม่และเด็กของ สสจ. (ตัวแทน SW. ANC/PP/BF/MCHB)	- ศูนย์อนามัย - ศูนย์สุขภาพจิต	09.00 – 10.00 น.	ศูนย์อนามัยที่ 8 (Host)
2. เด็กปฐมวัย (พัฒนาการ/โภชนาการ/สุขภาพจิตและจิตเวช/ปัญหาการฆ่าตัวตาย)	รพช. / SW.สต. / ศพด. (ผู้รับผิดชอบทันต/นักโภชนาการ/ PG/ จิตเวช)/ กลุ่มงานควบคุมโรคติดต่อ	- ศูนย์อนามัย - ศูนย์สุขภาพจิต - SW.จิตเวชเลย - SW.จิตเวชนครพนม - สคร.	10.00 – 11.00 น.	
3. เด็กวัยเรียน - จมูก - RTI	ผู้รับผิดชอบงานของ สสจ. / จนท.กลุ่มโรคไม่ติดต่อ สุขภาพจิตและยาเสพติด	- สคร. - ศูนย์อนามัย - สำนักการแพทย์	11.00 – 12.00 น.	
4. วัยรุ่น - การตั้งครรภ์ซ้ำ - สุขภาพจิตและจิตเวช/ปัญหาการฆ่าตัวตาย	ผู้รับผิดชอบงานวัยเรียน-วัยรุ่น ของ สสจ./ผู้รับผิดชอบงานจิตเวช	- ศูนย์อนามัย - ศูนย์สุขภาพจิต - SW.จิตเวชเลย - SW.จิตเวชนครพนม	13.00 – 14.00 น.	



# กำหนดการเก็บข้อมูลเชิงลึก/จุดเน้นการตรวจราชการฯ รอบที่ 1 ปีงบประมาณ พ.ศ. 2566 (ต่อ)

ประเด็นการตรวจราชการฯ	ผู้ให้ข้อมูล/ผู้รับนิเทศ	หน่วยงาน/กำหนดการ		หมายเหตุ
		ทีมนิเทศ	เวลา	
5. วิทยำงาน (NCD/ BMI/ พฤติกรรมสุขภาพที่พึงประสงค์/สุขภาพจิตและจิตเวช/ ปัญหาการฆ่าตัวตาย/ก้าวทำใจ)	ผู้รับผิดชอบงานวิทยำงาน/ จนท.กลุ่มโรคไม่ติดต่อ สุขภาพจิตและยาเสพติด/ ผู้รับผิดชอบงานจิตเวช	<ul style="list-style-type: none"> <li>- ศูนย์อนามัย</li> <li>- ศูนย์สุขภาพจิต</li> <li>- สพ.จิตเวชเลย</li> <li>- สพ.จิตเวช นครพนม</li> <li>- สคร.</li> </ul>	14.00 – 15.00 น.	ศูนย์อนามัยที่ 8 (Host)
6. ผู้สูงอายุ	ผู้รับผิดชอบงานผู้สูงอายุของ สสจ.	<ul style="list-style-type: none"> <li>- ศูนย์อนามัย</li> <li>- ศูนย์สุขภาพจิต</li> <li>- สำนักการแพทย์</li> </ul>	15.00 – 15.40 น.	
7.โรคและภัยสุขภาพที่เป็นปัญหาสำคัญของพื้นที่ <ul style="list-style-type: none"> <li>- OV CCA</li> <li>- DHF</li> <li>- TB</li> </ul>	ผู้รับผิดชอบงานของ สสจ. / จนท.กลุ่มโรคไม่ติดต่อ	<ul style="list-style-type: none"> <li>- สคร.</li> <li>- ศูนย์อนามัย</li> </ul>	15.40 – 16.30 น.	

\*\*\*หมายเหตุ : เวลาอาจมีการปรับเปลี่ยนตามความเหมาะสม



### ศูนย์อนามัยที่ 8

- จังหวัดสกลนคร
- สรุปผล ตรก. รอบที่ 1/2566

### สคร. 8

- จังหวัดหนองคาย
- จังหวัดอุดรธานี
- จังหวัดบึงกาฬ

### ศูนย์สุขภาพจิตที่ 8

- จังหวัดหนองบัวลำภู
- จังหวัดนครพนม
- จังหวัดเลย



# THANK YOU

ศูนย์อนามัยที่ 8 กรมอนามัย  
สำนักงานป้องกันควบคุมโรคที่ 8 กรมควบคุมโรค  
ศูนย์สุขภาพจิตที่ 8 กรมสุขภาพจิต  
สำนักการแพทย์เขตสุขภาพที่ 8 กรมการแพทย์

