

ติดตามผลการฉีดวัคซีน COVID-19

“รวมพลัง อสม. ส่งต่อภูมิคุ้มกัน ป้องกัน 608 ให้ปลอดภัย”



นพ.ประกิจ สาระเทพ
ผู้อำนวยการกองตรวจราชการ
8 พฤศจิกายน 2565

รายงานการฉีดวัคซีน COVID-19 วันที่ 7 พฤศจิกายน 2565

เขตสุขภาพที่ 1-13

ฉีดได้สะสมวันนี้

144,498,555 โดส

เข็ม 1	57,386,240	โดส ความครอบคลุม	82.50%
เข็ม 2	53,922,150	โดส ความครอบคลุม	77.52%
เข็ม 3	26,740,525	โดส ความครอบคลุม	38.44%
เข็ม 4	5,761,587	โดส ความครอบคลุม	8.28%
เข็ม 5	656,392	โดส ความครอบคลุม	0.94%
เข็ม 6	13,467	โดส ความครอบคลุม	0.02%

ฉีดได้เพิ่มขึ้นวันนี้

1,225 โดส

เข็ม 1	277	โดส
เข็ม 2	96	โดส
เข็ม 3	231	โดส
เข็ม 4	365	โดส
เข็ม 5	223	โดส
เข็ม 6	31	โดส

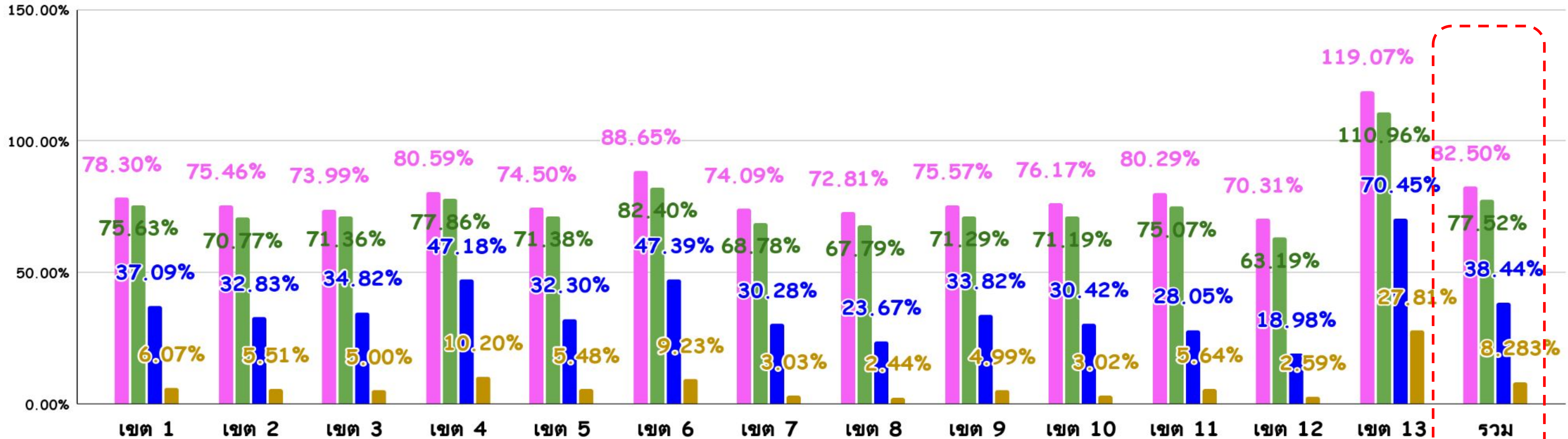
ที่มา : MOPH - IC ดึงข้อมูลวันที่ 7 พฤศจิกายน 2565 เวลา 20.00 น.

ฐานประชากรที่ใช้คำนวณ : ใช้ฐานประชากรไทยและต่างชาติที่มีสิทธิการรักษาพยาบาลร่วมกับประชากรที่ไม่มีสิทธิการรักษาพยาบาล (ตามประกาศ ศบค. วันที่ 20 มกราคม 2565) จำนวน 69,556,204 คน



ความครอบคลุมการฉีดวัคซีน Covid-19 ภาพรวมทุกกลุ่มเป้าหมาย

■ ความครอบคลุมเข็ม 1 ■ ความครอบคลุมเข็ม 2 ■ ความครอบคลุมเข็ม 3 ■ ความครอบคลุมเข็ม 4



ประชากร 2565 ศบค	เขต 1	เขต 2	เขต 3	เขต 4	เขต 5	เขต 6	เขต 7	เขต 8	เขต 9	เขต 10	เขต 11	เขต 12	เขต 13	รวม
เข็ม 1 สะสม	4,756,040	2,553,418	1,941,862	4,787,375	4,407,818	6,936,071	3,302,607	3,614,756	4,608,983	3,056,403	3,877,759	3,527,704	10,015,444	57,386,240
เข็ม 2 สะสม	4,594,115	2,394,476	1,872,903	4,625,340	4,223,004	6,446,988	3,066,167	3,365,382	4,347,791	2,856,584	3,625,757	3,170,370	9,333,273	53,922,150
เข็ม 3 สะสม	2,253,124	1,110,822	913,979	2,802,798	1,910,772	3,707,376	1,350,007	1,175,202	2,062,560	1,220,652	1,354,903	952,514	5,925,816	26,740,525
เข็ม 4 สะสม	368,826	186,391	131,222	606,167	323,968	722,209	134,918	121,078	304,560	121,042	272,390	129,871	2,338,945	5,761,587
เข็ม 5 สะสม	29,656	18,624	12,212	60,024	29,848	59,931	10,381	9,125	26,537	9,226	20,123	9,551	361,154	656,392
เข็ม 6 สะสม	470	264	158	851	534	821	215	140	355	141	241	138	9,139	13,467

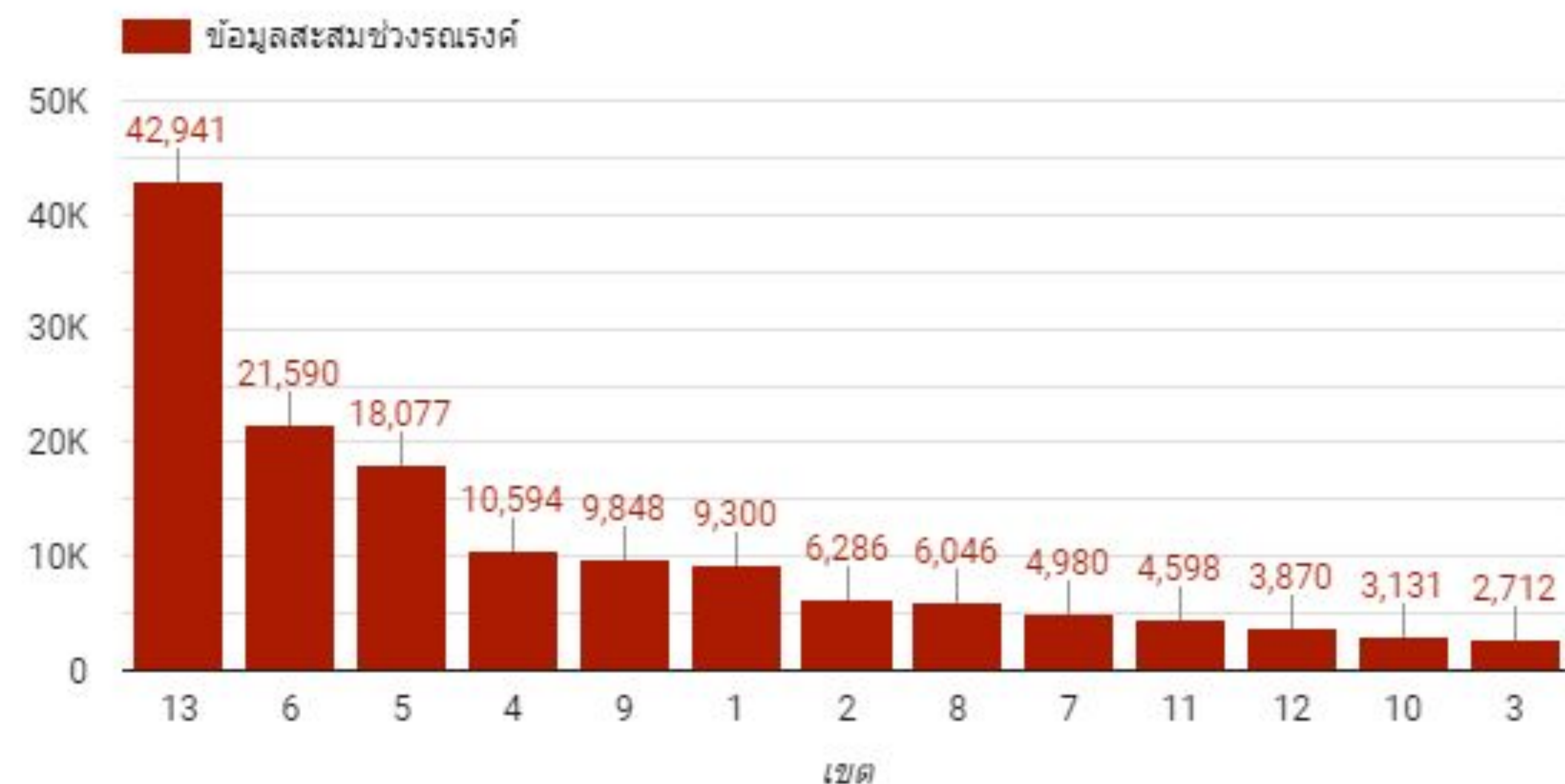
ที่มา : MOPH - IC ดึงข้อมูลวันที่ 7 พฤศจิกายน 2565 เวลา 20.00 น.

ฐานประชากรที่ใช้คำนวณ : ใช้ฐานประชากรไทยและต่างชาติที่มีสิทธิการรักษาพยาบาลร่วมกับประชากรที่ไม่มีสิทธิการรักษาพยาบาล (ตามประกาศ ศบค. วันที่ 20 มกราคม 2565) จำนวน 69,556,204 คน



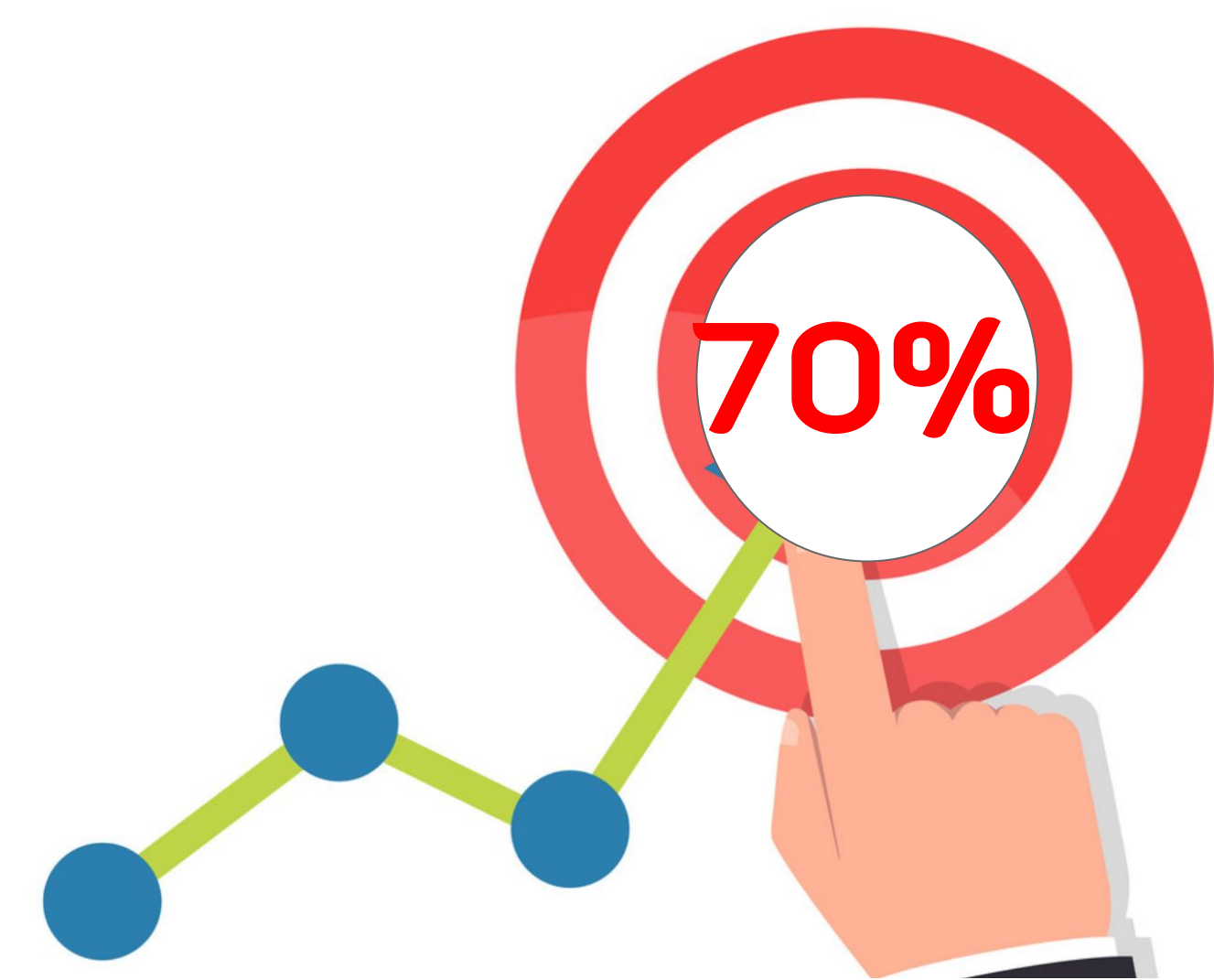
จำนวนการฉีดวัคซีน Covid-19 ช่วงรณรงค์ (22 ต.ค.65 - 31 ธ.ค.65)

ข้อมูลสะสมถึงวันที่ 7 พฤศจิกายน 2565



เขต	ข้อมูลสะสมช่วงรณรงค์	เพิ่มขึ้นสะสม เข็ม 1	เพิ่มขึ้นสะสม เข็ม 2	เพิ่มขึ้นสะสม เข็ม 3	เพิ่มขึ้นสะสม เข็ม 4	เพิ่มขึ้นสะสม เข็ม 5
1	9,300	1,694	2,734	2,401	1,666	733
2	6,286	1,140	1,418	1,599	1,468	624
3	2,712	359	803	790	500	250
4	10,594	1,873	1,538	2,523	2,961	1,554
5	18,077	2,767	2,889	6,309	4,710	1,290
6	21,590	4,258	4,837	5,598	4,438	2,287
7	4,980	749	1,223	1,720	988	296
8	6,046	699	1,569	2,011	1,465	286
9	9,848	2,231	2,089	3,116	1,418	925
10	3,131	367	1,203	772	564	209
11	4,598	758	1,234	805	941	844
12	3,870	557	930	1,017	1,044	295
13	42,941	9,876	3,668	7,887	10,094	9,820
รวม	143,973	27,328	26,135	36,548	32,257	19,413



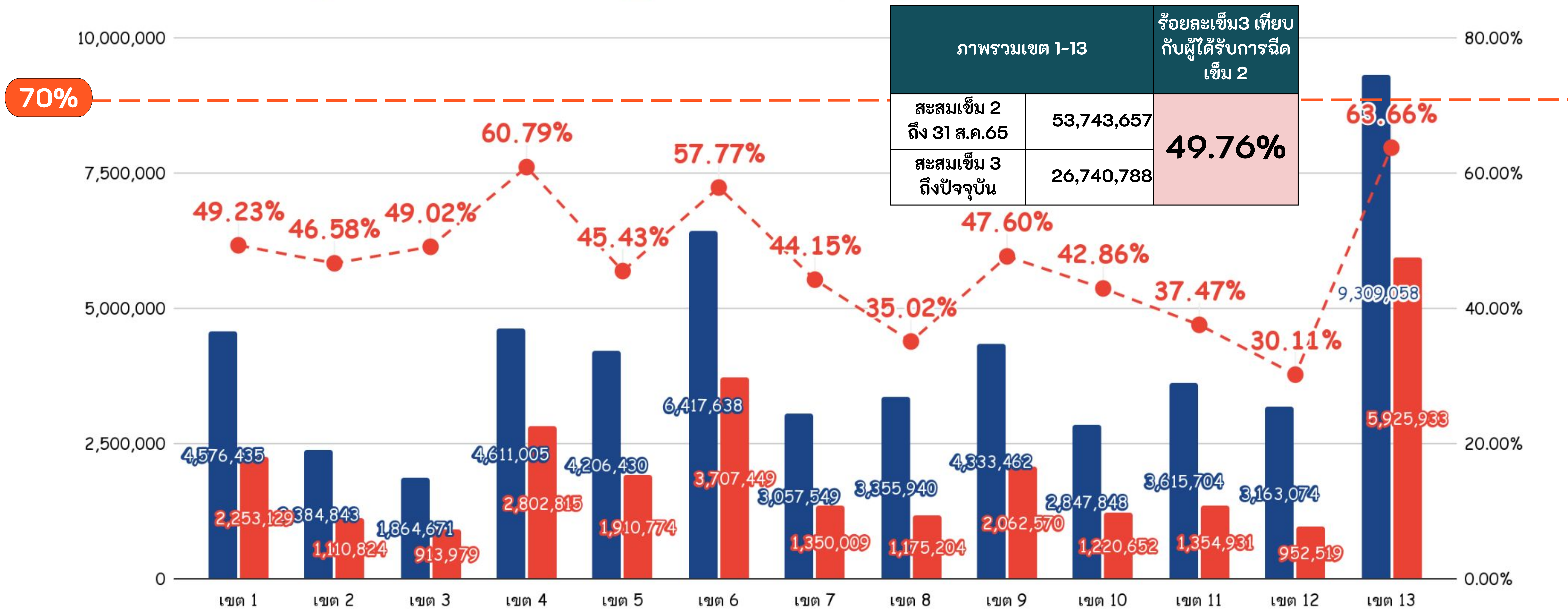


ผลการฉีดวัคซีน Covid-19 เข็ม 3 ภาพรวมทุกกลุ่ม

(เทียบกับเข็ม 2 ณ วันที่ 31 สิงหาคม 2565)

ข้อมูลสะสมถึงวันที่ 7 พฤศจิกายน 2565

■ สะสมเข็ม 2 ถึง 31 ส.ค.65 ■ สะสมเข็ม 3 ถึงปัจจุบัน ● ร้อยละเข็ม3 เทียบ เข็ม 2



ที่มา : MOPH - IC ดึงข้อมูลวันที่ 7 พฤศจิกายน 2565 เวลา 20.00 น.



รายงานติดตามผลการฉีดวัคซีน Covid-19 เข็ม 3 (เทียบกับเข็ม 2 ณ วันที่ 31 สิงหาคม 2565) รวมทุกกลุ่มเป้าหมาย แยกรายจังหวัด

จังหวัด	ฉีดเข็ม 2 แล้ว ณ 31 ส.ค.65	ฉีดเข็ม 3	%เข็ม3
1-เชียงราย	946,218	449,188	47.47%
1-เชียงใหม่	1,643,031	753,427	45.86%
1-น่าน	337,768	217,728	64.46%
1-พะเยา	325,067	161,600	49.71%
1-แพร่	298,441	142,221	47.65%
1-แม่ฮ่องสอน	173,286	55,287	31.91%
1-ลำปาง	508,496	265,507	52.21%
1-ลำพูน	344,128	208,171	60.49%
2-ตาก	471,745	166,121	35.21%
2-พิษณุโลก	612,521	307,766	50.25%
2-เพชรบูรณ์	619,042	290,250	46.89%
2-สุโขทัย	375,273	182,144	48.54%
2-อุตรดิตถ์	306,262	164,543	53.73%
3-กำแพงเพชร	440,943	194,198	44.04%
3-ชัยนาท	209,770	115,143	54.89%
3-นครสวรรค์	679,428	340,033	50.05%
3-พิจิตร	326,488	169,650	51.96%
3-อุทัยธานี	208,042	94,955	45.64%
4-นครนายก	168,576	93,714	55.59%
4-นนทบุรี	1,134,982	853,609	75.21%

จังหวัด	ฉีดเข็ม 2 แล้ว ณ 31 ส.ค.65	ฉีดเข็ม 3	%เข็ม3
4-ปทุมธานี	1,307,635	605,441	46.30%
4-อยุธยา	684,989	482,934	70.50%
4-ลพบุรี	462,222	268,967	58.19%
4-สระบุรี	530,986	316,066	59.52%
4-สิงห์บุรี	142,731	78,517	55.01%
4-อ่างทอง	178,884	103,567	57.90%
5-กาญจนบุรี	542,173	211,887	39.08%
5-นครปฐม	715,499	381,745	53.35%
5-ประจวบฯ	431,472	181,112	41.98%
5-เพชรบุรี	368,453	170,498	46.27%
5-ราชบุรี	575,412	256,865	44.64%
5-สมุทรสงคราม	125,757	70,821	56.32%
5-สมุทรสาคร	922,799	410,397	44.47%
5-สุพรรณบุรี	524,865	227,449	43.33%
6-จันทบุรี	460,542	176,124	38.24%
6-ฉะเชิงเทรา	634,266	367,829	57.99%
6-ชลบุรี	2,014,407	1,120,992	55.65%
6-ตราด	181,838	90,787	49.93%
6-ปราจีนบุรี	397,202	198,570	49.99%
6-ระยอง	819,719	496,235	60.54%

จังหวัด	ฉีดเข็ม 2 แล้ว ณ 31 ส.ค.65	ฉีดเข็ม 3	%เข็ม3
6-สมุทรปราการ	1,562,066	1,141,604	73.08%
6-สระแก้ว	347,598	115,308	33.17%
7-กาฬสินธุ์	555,334	189,640	34.15%
7-ขอนแก่น	1,200,320	551,071	45.91%
7-มหาสารคาม	551,753	300,705	54.50%
7-ร้อยเอ็ด	750,142	308,593	41.14%
8-นครพนม	442,424	187,832	42.46%
8-บึงกาฬ	229,678	58,580	25.51%
8-เลย	427,679	145,792	34.09%
8-สกลนคร	665,961	175,096	26.29%
8-หนองคาย	311,994	104,649	33.54%
8-หนองบัวลำภู	279,238	79,117	28.33%
8-อุดรธานี	998,966	424,138	42.46%
9-ชัยภูมิ	680,074	364,468	53.59%
9-นครราชสีมา	1,836,152	867,606	47.25%
9-บุรีรัมย์	1,026,013	495,671	48.31%
9-สุรินทร์	791,223	334,825	42.32%
10-มุกดาหาร	225,089	81,089	36.03%
10-ยโสธร	329,246	191,504	58.16%
10-ศรีสะเกษ	854,181	382,091	44.73%

จังหวัด	ฉีดเข็ม 2 แล้ว ณ 31 ส.ค.65	ฉีดเข็ม 3	%เข็ม3
10-อำนาจเจริญ	236,773	98,347	41.54%
10-อุบลราชธานี	1,202,559	467,621	38.89%
11-กระบี่	368,013	111,484	30.29%
11-ชุมพร	395,201	119,104	30.14%
11-นครศรีฯ	1,043,417	308,352	29.55%
11-พังงา	227,409	91,273	40.14%
11-ภูเก็ต	492,643	338,730	68.76%
11-ระนอง	199,474	82,494	41.36%
11-สุราษฎร์ธานี	889,547	303,494	34.12%
12-ตรัง	483,587	159,699	33.02%
12-นราธิวาส	364,475	59,354	16.28%
12-ปัตตานี	344,702	63,284	18.36%
12-พัทลุง	324,848	101,599	31.28%
12-ยะลา	307,029	66,958	21.81%
12-สงขลา	1,139,278	458,476	40.24%
12-สตูล	199,155	43,149	21.67%
13-กรุงเทพฯ	9,309,058	5,925,933	63.66%

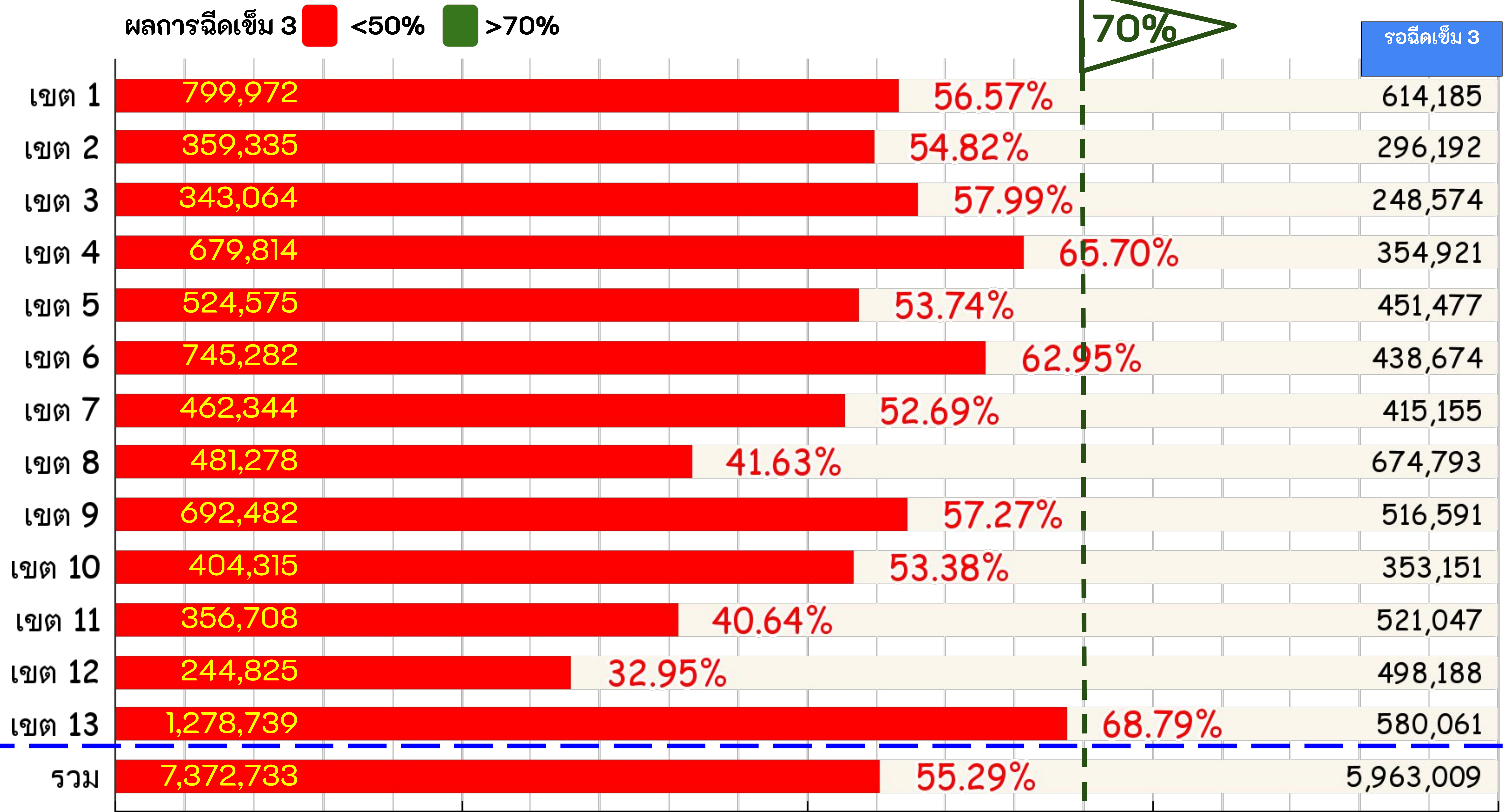
ที่มา : MOPH - IC ดึงข้อมูลวันที่ 7 พฤศจิกายน 2565 เวลา 20.00 น.



ผลการฉีดวัคซีน Covid-19 เข็ม 3 กลุ่ม 608 (เทียบกับเข็ม 2 ณ วันที่ 31 สิงหาคม 2565)

ข้อมูลสะสมถึงวันที่ 7 พฤศจิกายน 2565

สะสมเข็ม 2 ถึง 31 ส.ค.65
1,414,157
655,527
591,638
1,034,735
976,052
1,183,956
877,499
1,156,071
1,209,073
757,466
877,755
743,013
1,858,800
13,335,742



ที่มา : MOPH - IC ดึงข้อมูลวันที่ 7 พฤศจิกายน 2565 เวลา 20.00 น.

รายงานติดตามผลการฉีดวัคซีน Covid-19 เข็ม 3 (เทียบกับเข็ม 2 ณ วันที่ 31 สิงหาคม 2565) **กลุ่ม 608** แยกรายจังหวัด

จังหวัด	ฉีดเข็ม 2 แล้ว ณ 31 ส.ค.65	ฉีดเข็ม 3 แล้ว	%เข็ม3	จังหวัด	ฉีดเข็ม 2 แล้ว ณ 31 ส.ค.65	ฉีดเข็ม 3 แล้ว	%เข็ม3	จังหวัด	ฉีดเข็ม 2 แล้ว ณ 31 ส.ค.65	ฉีดเข็ม 3 แล้ว	%เข็ม3	จังหวัด	ฉีดเข็ม 2 แล้ว ณ 31 ส.ค.65	ฉีดเข็ม 3 แล้ว	%เข็ม3
1-เชียงราย	270,198	146,454	54.20%	4-ปทุมธานี	241,374	123,133	51.01%	6-สมุทรปราการ	280,941	226,772	80.72%	10-อำนาจเจริญ	60,910	33,377	54.80%
1-เชียงใหม่	433,440	239,338	55.22%	4-อยุธยา	156,292	113,952	72.91%	6-สระแก้ว	83,126	33,949	40.84%	10-อุบลราชธานี	315,323	150,462	47.72%
1-น่าน	113,561	82,493	72.64%	4-ลพบุรี	131,519	82,560	62.77%	7-กาฬสินธุ์	157,450	71,848	45.63%	11-กระบี่	74,920	26,405	35.24%
1-พะเยา	108,768	60,716	55.82%	4-สระบุรี	121,261	75,410	62.19%	7-ขอนแก่น	312,526	162,068	51.86%	11-ชุมพร	92,528	34,117	36.87%
1-แพร่	110,569	57,686	52.17%	4-สิงห์บุรี	47,305	27,626	58.40%	7-มหาสารคาม	178,822	120,720	67.51%	11-นครศรีฯ	291,939	106,490	36.48%
1-แม่ฮ่องสอน	37,721	15,453	40.97%	4-อ่างทอง	60,775	36,272	59.68%	7-ร้อยเอ็ด	228,701	107,708	47.10%	11-พังงา	52,728	24,000	45.52%
1-ลำปาง	235,280	132,809	56.45%	5-กาญจนบุรี	122,879	56,690	46.13%	8-นครพนม	166,956	83,309	49.90%	11-ภูเก็ต	75,323	55,547	73.75%
1-ลำพูน	104,620	65,023	62.15%	5-นครปฐม	169,978	104,791	61.65%	8-บึงกาฬ	87,326	28,548	32.69%	11-ระนอง	33,375	16,367	49.04%
2-ตาก	78,803	38,770	49.20%	5-ประจวบฯ	99,283	46,441	46.78%	8-เลย	133,696	54,486	40.75%	11-สุราษฎร์ธานี	256,942	93,782	36.50%
2-พิษณุโลก	164,874	88,333	53.58%	5-เพชรบุรี	94,335	56,274	59.65%	8-สกลนคร	289,995	86,484	29.82%	12-ตรัง	124,708	44,337	35.55%
2-เพชรบูรณ์	189,005	102,520	54.24%	5-ราชบุรี	153,550	76,326	49.71%	8-หนองคาย	86,143	34,719	40.30%	12-นราธิวาส	77,117	12,229	15.86%
2-สุโขทัย	125,870	71,012	56.42%	5-สมุทรสงคราม	41,428	28,907	69.78%	8-หนองบัวลำภู	98,012	32,155	32.81%	12-ปัตตานี	67,910	13,446	19.80%
2-อุตรดิตถ์	96,975	58,700	60.53%	5-สมุทรสาคร	134,148	75,305	56.14%	8-อุดรธานี	293,943	161,577	54.97%	12-พัทลุง	101,054	38,851	38.45%
3-กำแพงเพชร	141,075	73,512	52.11%	5-สุพรรณบุรี	160,451	79,841	49.76%	9-ชัยภูมิ	198,147	129,177	65.19%	12-ยะลา	59,815	15,443	25.82%
3-ชัยนาท	78,835	52,484	66.57%	6-จันทบุรี	112,036	52,508	46.87%	9-นครราชสีมา	492,884	264,806	53.73%	12-สงขลา	266,422	109,779	41.20%
3-นครสวรรค์	193,635	113,228	58.47%	6-ฉะเชิงเทรา	141,760	78,573	55.43%	9-บุรีรัมย์	286,476	182,214	63.61%	12-สตูล	45,987	10,740	23.35%
3-พิจิตร	116,546	71,287	61.17%	6-ชลบุรี	306,688	198,221	64.63%	9-สุรินทร์	231,566	116,285	50.22%	13-กรุงเทพฯ	1,858,800	1,278,739	68.79%
3-อุทัยธานี	61,547	32,553	52.89%	6-ตราด	44,482	26,796	60.24%	10-มุกดาหาร	54,229	21,791	40.18%				
4-นครนายก	52,967	31,826	60.09%	6-ปราจีนบุรี	83,114	47,459	57.10%	10-ยโสธร	94,336	73,545	77.96%				
4-นนทบุรี	223,242	189,035	84.68%	6-ระยอง	131,809	81,004	61.46%	10-ศรีสะเกษ	232,668	125,140	53.78%				

ที่มา : MOPH - IC ดึงข้อมูลวันที่ 7 พฤศจิกายน 2565 เวลา 20.00 น.

Speed up จังหวัดที่มีผลงาน 10 อันดับ ของการได้รับวัคซีน เข็ม 3 เทียบเข็ม 2 ณ 31 ส.ค.65

ข้อมูลสะสมถึงวันที่ 7 พฤศจิกายน 2565

จังหวัด	ทุกกลุ่มประชากร	
	จำนวน (โดส)	ร้อยละ ▼
5-สมุทรสงคราม	336	0.267%
6-ตราด	469	0.258%
5-ราชบุรี	1458	0.253%
5-ประจวบฯ	965	0.224%
5-สุพรรณบุรี	975	0.186%
2-อุดรดิตถ์	513	0.168%
5-เพชรบุรี	580	0.157%
5-สมุทรสาคร	1400	0.152%
4-ลพบุรี	572	0.124%
6-ชลบุรี	2395	0.119%

จังหวัด	กลุ่ม 608	
	จำนวน (โดส)	ร้อยละ ▼
5-ราชบุรี	774	0.504%
5-สุพรรณบุรี	659	0.411%
5-เพชรบุรี	343	0.364%
5-สมุทรสงคราม	144	0.348%
5-ประจวบฯ	191	0.192%
5-สมุทรสาคร	209	0.156%
7-ขอนแก่น	261	0.084%
4-ลพบุรี	96	0.073%
6-จันทบุรี	79	0.071%
6-ชลบุรี	215	0.070%

รายงานติดตามผลการฉีดวัคซีนขึ้นเด็กอายุ 6 เดือน- 4ปี แยกรายเขต

ที่มา : MOPH - IC ดึงข้อมูลวันที่ 7 พฤศจิกายน 2565 เวลา 20.00 น.

เขตสุขภาพ	จำนวนเด็กอายุต่ำกว่า 5 ปี	ฉีดสะสมเข็ม 1	ความครอบคลุม เข็ม 1
เขตสุขภาพที่ 1	166,414	1,010	0.61%
เขตสุขภาพที่ 2	124,013	592	0.48%
เขตสุขภาพที่ 3	76,524	179	0.23%
เขตสุขภาพที่ 4	193,254	902	0.47%
เขตสุขภาพที่ 5	152,546	730	0.48%
เขตสุขภาพที่ 6	224,243	1,844	0.82%
เขตสุขภาพที่ 7	167,443	508	0.30%
เขตสุขภาพที่ 8	188,578	94	0.05%
เขตสุขภาพที่ 9	196,374	1,382	0.70%
เขตสุขภาพที่ 10	139,778	127	0.09%
เขตสุขภาพที่ 11	206,080	349	0.17%
เขตสุขภาพที่ 12	218,038	240	0.11%
เขตสุขภาพที่ 13	191,677	8,154	4.25%
รวมประเทศ	2,244,962	16,111	0.72%



รายงานติดตามผลการฉีดวัคซีนเด็กอายุ 6 เดือน- 4ปี แยกรายจังหวัด

จังหวัด	เด็กต่ำกว่า 5 ปี	ฉีดสะสม เข็ม 1	% เข็ม 1
เขตสุขภาพที่ 1	166,414	1,010	0.61%
เชียงราย	39,071	213	0.55%
เชียงใหม่	42,839	233	0.54%
น่าน	16,066	285	1.77%
พะเยา	11,853	115	0.97%
แพร่	11,730	55	0.47%
แม่ฮ่องสอน	10,495	14	0.13%
ลำปาง	18,336	76	0.41%
ลำพูน	16,024	19	0.12%
เขตสุขภาพที่ 2	124,013	592	0.48%
ตาก	25,788	140	0.54%
พิษณุโลก	38,538	111	0.29%
เพชรบูรณ์	30,919	45	0.15%
สุโขทัย	17,580	107	0.61%
อุตรดิตถ์	11,188	189	1.69%
เขตสุขภาพที่ 3	76,524	179	0.23%
กำแพงเพชร	16,638	16	0.10%
ชัยนาท	6,328	1	0.02%
นครสวรรค์	31,188	101	0.32%
พิจิตร	12,917	36	0.28%
อุทัยธานี	9,453	25	0.26%
เขตสุขภาพที่ 13	191,677	8,154	4.25%
กรุงเทพมหานคร	191,677	8,154	4.25%

จังหวัด	เด็กต่ำกว่า 5 ปี	ฉีดสะสม เข็ม 1	% เข็ม 1
เขตสุขภาพที่ 4	193,254	902	0.47%
นครนายก	6,928	47	0.68%
นนทบุรี	50,415	207	0.41%
ปทุมธานี	59,368	19	0.03%
พระนครศรีอยุธยา	19,672	127	0.65%
ลพบุรี	30,052	337	1.12%
สระบุรี	15,507	113	0.73%
สิงห์บุรี	4,383	24	0.55%
อ่างทอง	6,929	28	0.40%
เขตสุขภาพที่ 5	152,546	730	0.48%
กาญจนบุรี	20,856	2	0.01%
นครปฐม	26,505	162	0.61%
ประจวบคีรีขันธ์	13,625	66	0.48%
เพชรบุรี	13,459	66	0.49%
ราชบุรี	23,224	89	0.38%
สมุทรสงคราม	4,170	37	0.89%
สมุทรสาคร	6,773	223	3.29%
สุพรรณบุรี	43,934	85	0.19%
เขตสุขภาพที่ 7	167,443	508	0.30%
กาฬสินธุ์	29,430	16	0.05%
ขอนแก่น	71,899	444	0.62%
มหาสารคาม	26,825	18	0.07%
ร้อยเอ็ด	39,289	30	0.08%

จังหวัด	เด็กต่ำกว่า 5 ปี	ฉีดสะสม เข็ม 1	% เข็ม 1
เขตสุขภาพที่ 6	224,243	1,844	0.82%
จันทบุรี	15,305	121	0.79%
ฉะเชิงเทรา	37,517	199	0.53%
ชลบุรี	34,070	305	0.90%
ตราด	6,877	135	1.96%
ปราจีนบุรี	21,039	34	0.16%
ระยอง	22,510	560	2.49%
สมุทรปราการ	68,250	406	0.59%
สระแก้ว	18,675	84	0.45%
เขตสุขภาพที่ 8	188,578	94	0.05%
นครพนม	24,455	3	0.01%
บึงกาฬ	14,944	18	0.12%
เลย	24,407	6	0.02%
สกลนคร	40,402	14	0.03%
หนองคาย	19,915	11	0.06%
หนองบัวลำภู	15,652	1	0.01%
อุดรธานี	48,803	41	0.08%
เขตสุขภาพที่ 9	196,374	1,382	0.70%
ชัยภูมิ	31,017	89	0.29%
นครราชสีมา	69,312	1,198	1.73%
บุรีรัมย์	51,203	26	0.05%
สุรินทร์	44,842	69	0.15%

จังหวัด	เด็กต่ำกว่า 5 ปี	ฉีดสะสม เข็ม 1	% เข็ม 1
เขตสุขภาพที่ 10	139,778	127	0.09%
มุกดาหาร	6,661	24	0.36%
ยโสธร	13,191	2	0.02%
ศรีสะเกษ	38,939	14	0.04%
อำนาจเจริญ	13,278	27	0.20%
อุบลราชธานี	67,709	60	0.09%
เขตสุขภาพที่ 11	206,080	349	0.17%
กระบี่	28,316	6	0.02%
ชุมพร	17,063	15	0.09%
นครศรีธรรมราช	75,734	87	0.11%
พังงา	9,397	86	0.92%
ภูเก็ต	24,427	48	0.20%
ระนอง	5,987	9	0.15%
สุราษฎร์ธานี	45,156	98	0.22%
เขตสุขภาพที่ 12	218,038	240	0.11%
ตรัง	22,553	39	0.17%
นราธิวาส	43,063	1	0.00%
ปัตตานี	38,711	9	0.02%
พัทลุง	17,978	19	0.11%
ยะลา	30,553	2	0.01%
สงขลา	49,283	152	0.31%
สตูล	15,897	18	0.11%

ที่มา : MOPH - IC ดึงข้อมูลวันที่ 7 พฤศจิกายน 2565 เวลา 20.00 น.



รายงานติดตามผลการฉีดวัคซีน Covid-19 (LAAB) แยกรายเขต

ที่มา : MOPH - IC ดึงข้อมูลวันที่ 7 พฤศจิกายน 2565 เวลา 20.00 น.

เขตสุขภาพ	ฉีดวันนี้	ฉีดสะสม
เขตสุขภาพที่ 1	0	596
เขตสุขภาพที่ 2	0	380
เขตสุขภาพที่ 3	0	140
เขตสุขภาพที่ 4	0	477
เขตสุขภาพที่ 5	0	761
เขตสุขภาพที่ 6	0	1,203
เขตสุขภาพที่ 7	0	308
เขตสุขภาพที่ 8	0	276
เขตสุขภาพที่ 9	0	542
เขตสุขภาพที่ 10	0	197
เขตสุขภาพที่ 11	0	473
เขตสุขภาพที่ 12	0	484
เขตสุขภาพที่ 13	2	986
รวมประเทศ	2	6,823



รายงานติดตามผลการฉีดวัคซีน Covid-19 (LAAB) แยกรายจังหวัด

จังหวัด	ฉีดวันนี้	ฉีดสะสม
เขตสุขภาพที่ 1	0	596
เชียงราย	0	40
เชียงใหม่	0	223
น่าน	0	51
พะเยา	0	147
แพร่	0	100
แม่ฮ่องสอน	0	12
ลำปาง	0	4
ลำพูน	0	19
เขตสุขภาพที่ 2	0	380
ตาก	0	60
พิษณุโลก	0	130
เพชรบูรณ์	0	60
สุโขทัย	0	60
อุตรดิตถ์	0	70
เขตสุขภาพที่ 3	0	140
กำแพงเพชร	0	0
ชัยนาท	0	41
นครสวรรค์	0	38
พิจิตร	0	30
อุทัยธานี	0	31
เขตสุขภาพที่ 13	2	986
กรุงเทพมหานคร	2	986

จังหวัด	ฉีดวันนี้	ฉีดสะสม
เขตสุขภาพที่ 4	0	477
นครนายก	0	0
นนทบุรี	0	94
ปทุมธานี	0	29
พระนครศรีอยุธยา	0	107
ลพบุรี	0	0
สระบุรี	0	180
สิงห์บุรี	0	59
อ่างทอง	0	8
เขตสุขภาพที่ 5	0	761
กาญจนบุรี	0	60
นครปฐม	0	94
ประจวบคีรีขันธ์	0	52
เพชรบุรี	0	117
ราชบุรี	0	188
สมุทรสงคราม	0	48
สมุทรสาคร	0	94
สุพรรณบุรี	0	108
เขตสุขภาพที่ 7	0	308
กาฬสินธุ์	0	98
ขอนแก่น	0	131
มหาสารคาม	0	14
ร้อยเอ็ด	0	65

จังหวัด	ฉีดวันนี้	ฉีดสะสม
เขตสุขภาพที่ 6	0	1,203
จันทบุรี	0	94
ฉะเชิงเทรา	0	134
ชลบุรี	0	576
ตราด	0	48
ปราจีนบุรี	0	95
ระยอง	0	76
สมุทรปราการ	0	134
สระแก้ว	0	46
เขตสุขภาพที่ 8	0	276
นครพนม	0	7
บึงกาฬ	0	0
เลย	0	17
สกลนคร	0	101
หนองคาย	0	0
หนองบัวลำภู	0	0
อุดรธานี	0	151
เขตสุขภาพที่ 9	0	542
ชัยภูมิ	0	50
นครราชสีมา	0	86
บุรีรัมย์	0	86
สุรินทร์	0	320

จังหวัด	ฉีดวันนี้	ฉีดสะสม
เขตสุขภาพที่ 10	0	197
มุกดาหาร	0	17
ยโสธร	0	29
ศรีสะเกษ	0	50
อำนาจเจริญ	0	30
อุบลราชธานี	0	71
เขตสุขภาพที่ 11	0	473
กระบี่	0	20
ชุมพร	0	210
นครศรีธรรมราช	0	86
พังงา	0	37
ภูเก็ต	0	15
ระนอง	0	30
สุราษฎร์ธานี	0	75
เขตสุขภาพที่ 12	0	484
ตรัง	0	45
นราธิวาส	0	69
ปัตตานี	0	48
พัทลุง	0	132
ยะลา	0	9
สงขลา	0	128
สตูล	0	53



ติดตามผลการฉีดวัคซีน COVID-19 ได้ที่...

ช่องทางที่ 1 : Website กองตรวจราชการ

กองตรวจราชการ → ระบบสารสนเทศ → ระบบติดตามความก้าวหน้าการฉีดวัคซีน Covid-19

ช่องทางที่ 2 : Link ตรง <https://moph.cc/oCUMgWscI>

ช่องทางที่ 3 : QR Code



Thank You

