

R8:NDS

NAWANG MODEL

สถิติจำนวนผู้ใช้งานระบบ

จังหวัด	ประชาชน ทั่วไป	โรง พยาบาล	พมจ.	เทศบาล/ ท้องถิ่น	แอด มิน	รวม ทั้งสิ้น
อุดรธานี	6	56	4	182	2	250
สกลนคร	0	10	0	0	1	11
นครพนม	0	47	1	0	2	50
เลย	0	10	2	1	1	14
หนองคาย	0	3	2	1	3	9
หนองบัวลำภู	0	15	4	22	1	42
บึงกาฬ	0	7	0	0	1	8
เขตสุขภาพที่ 8	6	148	13	206	11	384

จำนวนคนพิจารณาใหม่ในระบบ

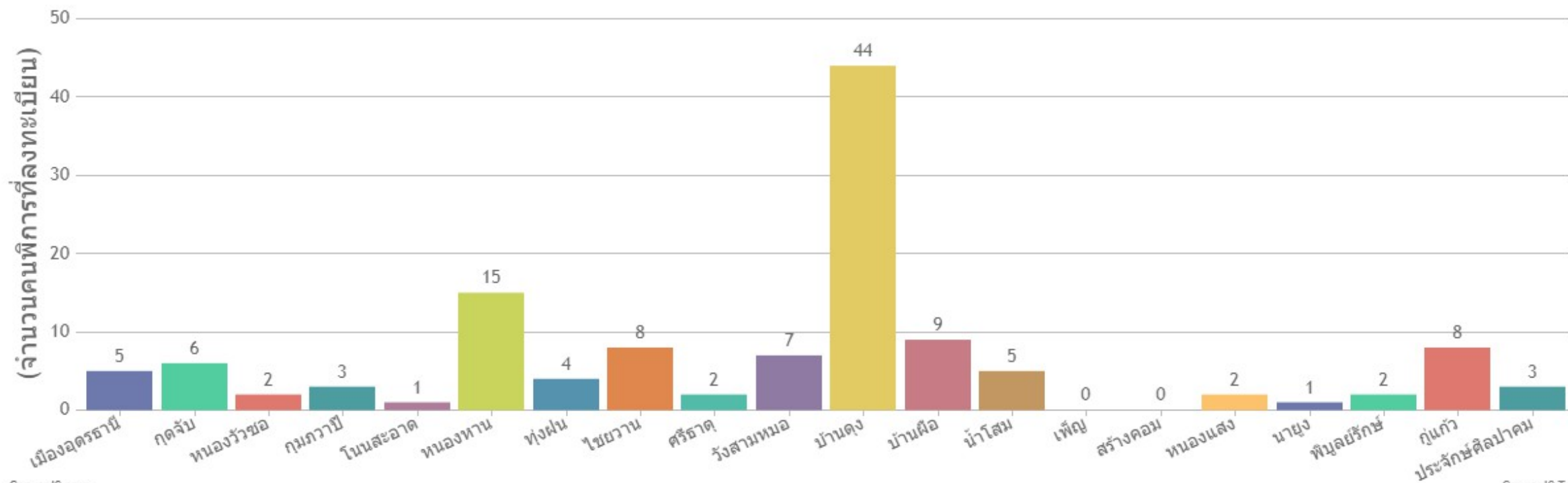
จังหวัด	ยื่นคำขอใหม่	พมจ. ตรวจสอบ	เทศบาล ตรวจสอบ	ขอเอกสาร เพิ่มเติม	เรียบร้อยแล้ว	รวมทั้งสิ้น
อุดรธานี	0	2	67	4	54	127
นครพนม	0	7	0	0	0	7
เลย	0	1	108	0	6	115
หนองบัวลำภู	0	4	55	0	59	118
บึงกาฬ	0	0	1	0	0	1
สกลนคร	0	0	0	0	0	0
หนองคาย	0	0	0	0	0	0
รวม	0	14	231	4	119	368

จำนวนคนพิการรายใหม่ในระบบ

จังหวัด	ทางการมองเห็น	ทางการได้ยินและการสื่อความหมาย	ทางการเคลื่อนไหวและทางร่างกาย	ทางจิตใจหรือพฤติกรรม	ทางสติปัญญา	ทางการเรียนรู้	ทางออทิสติก	รวมทั้งสิ้น
อุดรธานี	3	7	105	7	5	0	0	127
นครพนม	1	1	4	0	1	0	0	7
เลย	13	57	39	0	5	1	0	115
หนองบัวลำภู	10	9	96	0	1	2	0	118
บึงกาฬ	1	0	0	0	0	0	0	1
สกลนคร	0	0	0	0	0	0	0	0
หนองคาย	0	0	0	0	0	0	0	0
รวม	28	74	224	7	12	3	0	368

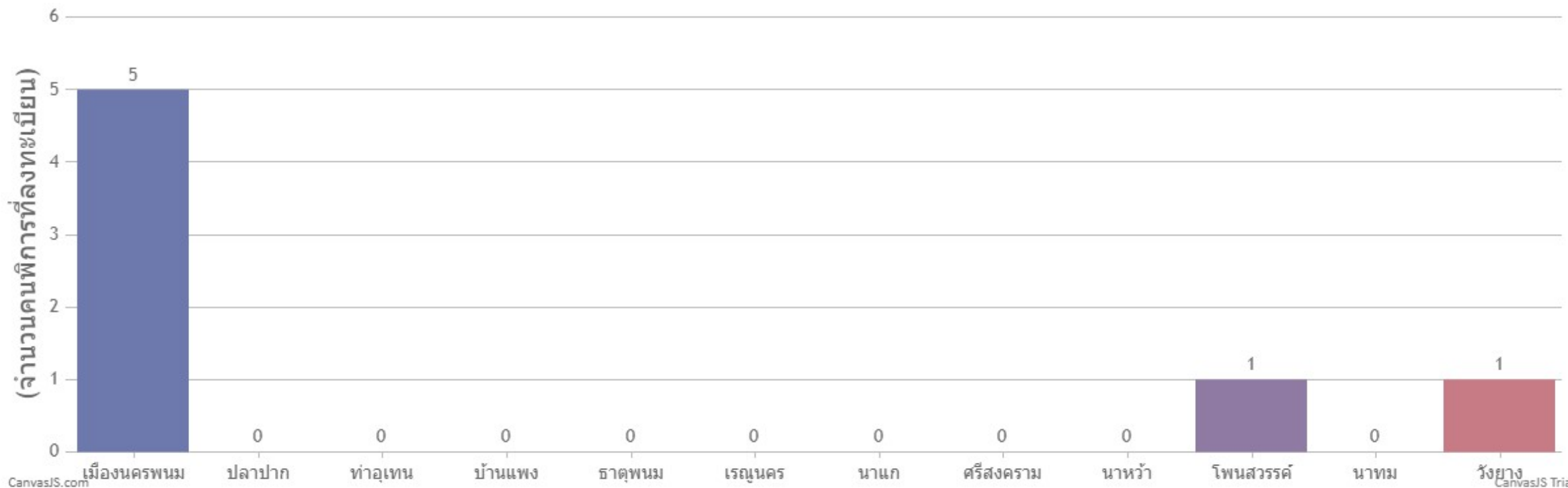
สรุปข้อมูลผู้พิการจังหวัดอุดรธานี

จำนวนคนพิการที่ลงทะเบียน



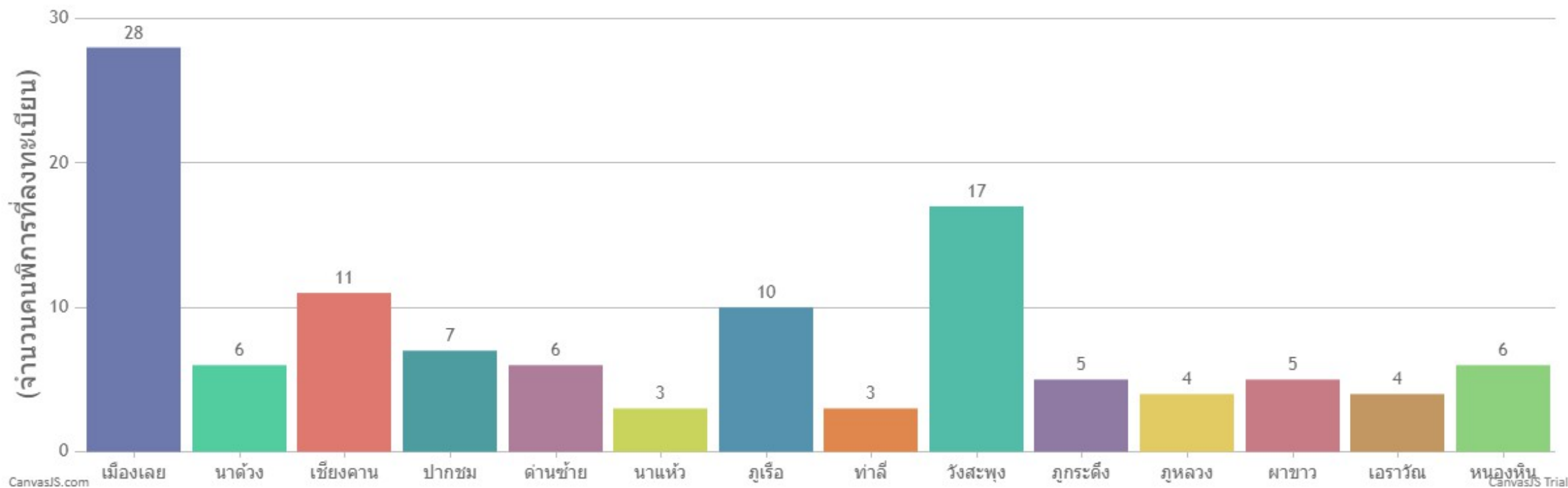
สรุปข้อมูลผู้พิการจังหวัดนครพนม

จำนวนคนพิการที่ลงทะเบียน



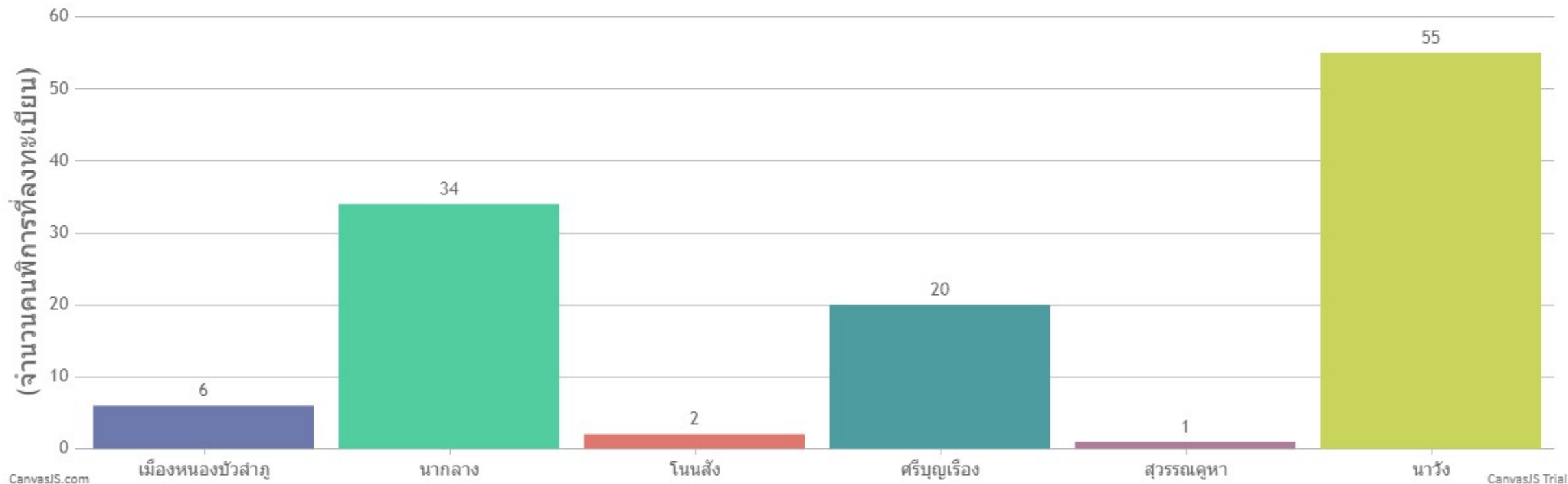
สรุปข้อมูลผู้พิการจังหวัดเลย

จำนวนคนพิการที่ลงทะเบียน



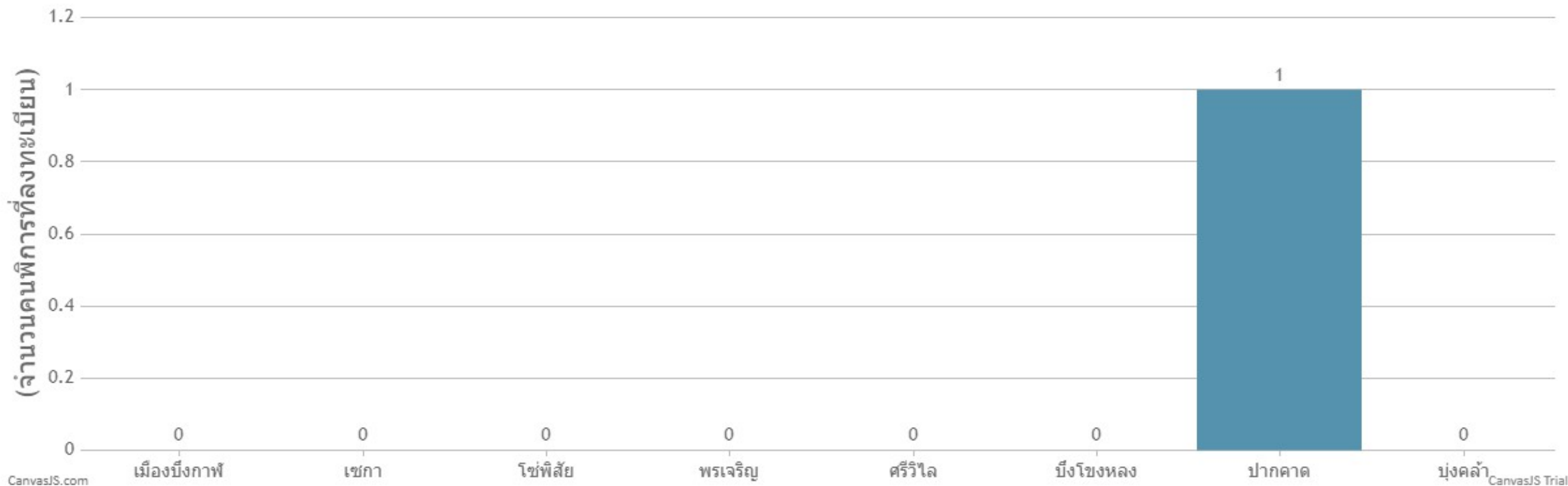
สรุปข้อมูลผู้พิการจังหวัดหนองบัวลำภู

จำนวนคนพิการที่ลงทะเบียน



สรุปข้อมูลผู้พิการจังหวัดบึงกาฬ

จำนวนคนพิการที่ลงทะเบียน



R8:NDS

NAWANG

MODEL

20 ตุลาคม 2565

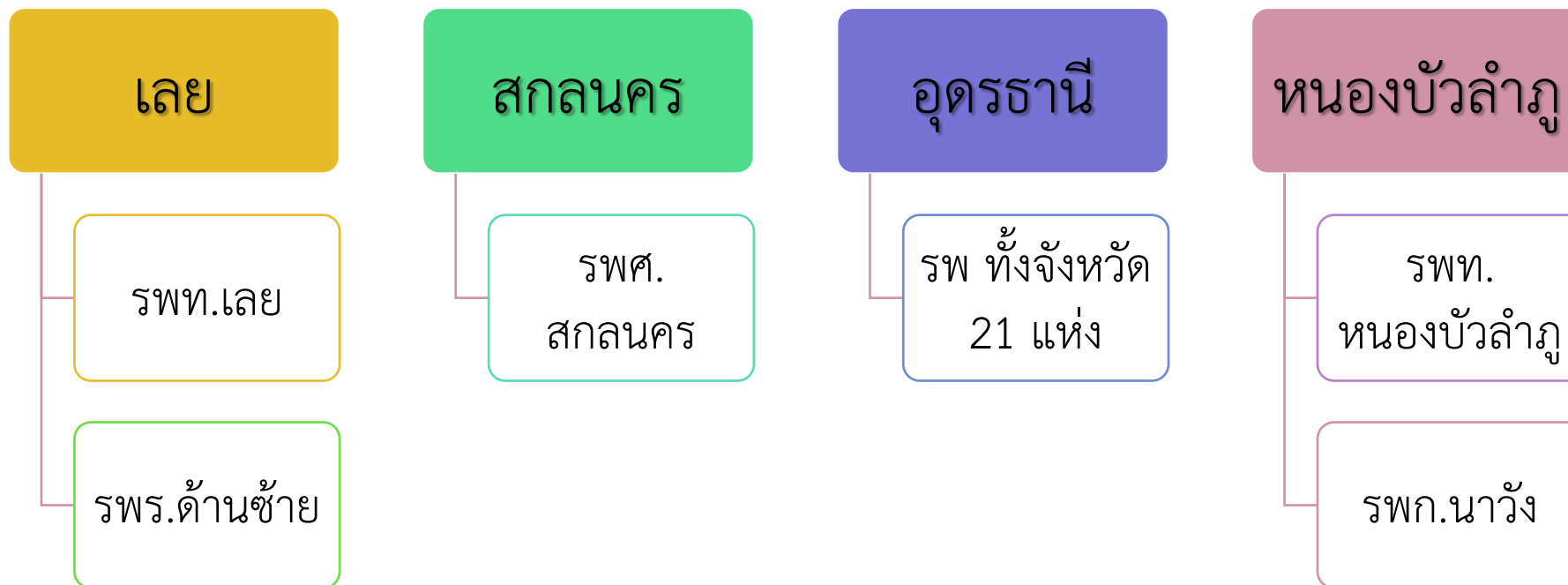
ประชุม ทีมแพทย์ พยาบาล
และกายภาพบำบัด
ทั้งเขตสุขภาพที่ 8

เป็นเวลา 1 วัน

7-10 พฤศจิกายน 2565

อบรม ทีมแพทย์ พยาบาล
และกายภาพบำบัด
ทั้งเขตสุขภาพที่ 8
โดย สถาบันสิรินธร เพื่อการฟื้นฟู
สมรรถภาพทางการแพทย์แห่งชาติ
และกรมการแพทย์
เป็นเวลา 4 วัน

ศูนย์บริการคนพิการแบบเบ็ดเสร็จ



จังหวัดที่มีกองทุนผู้พิการ



ขอบคุณค่ะ