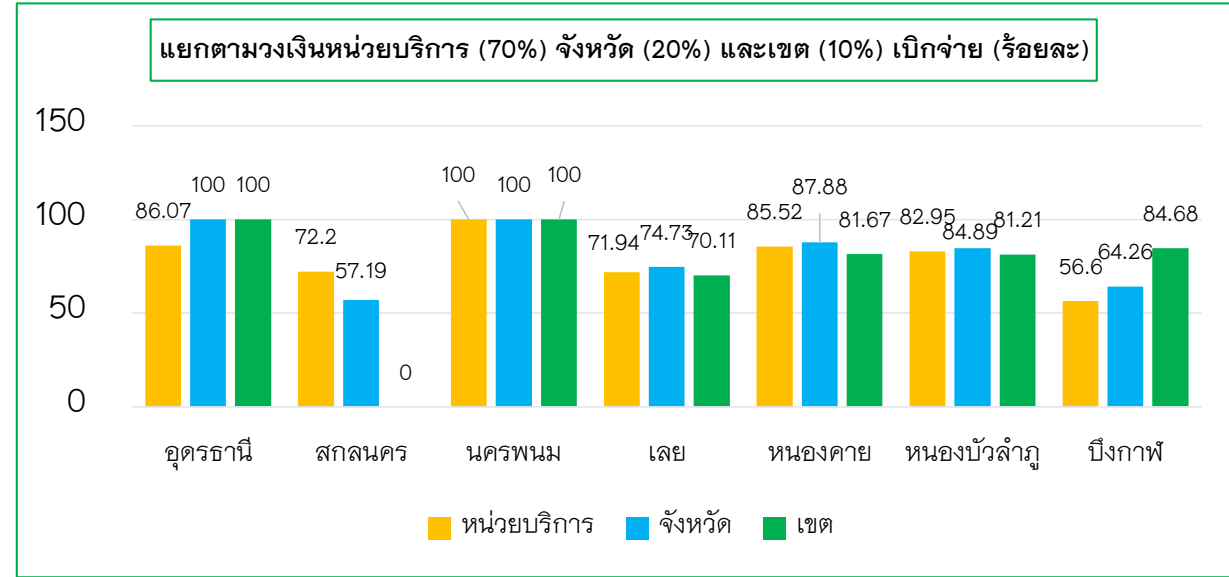
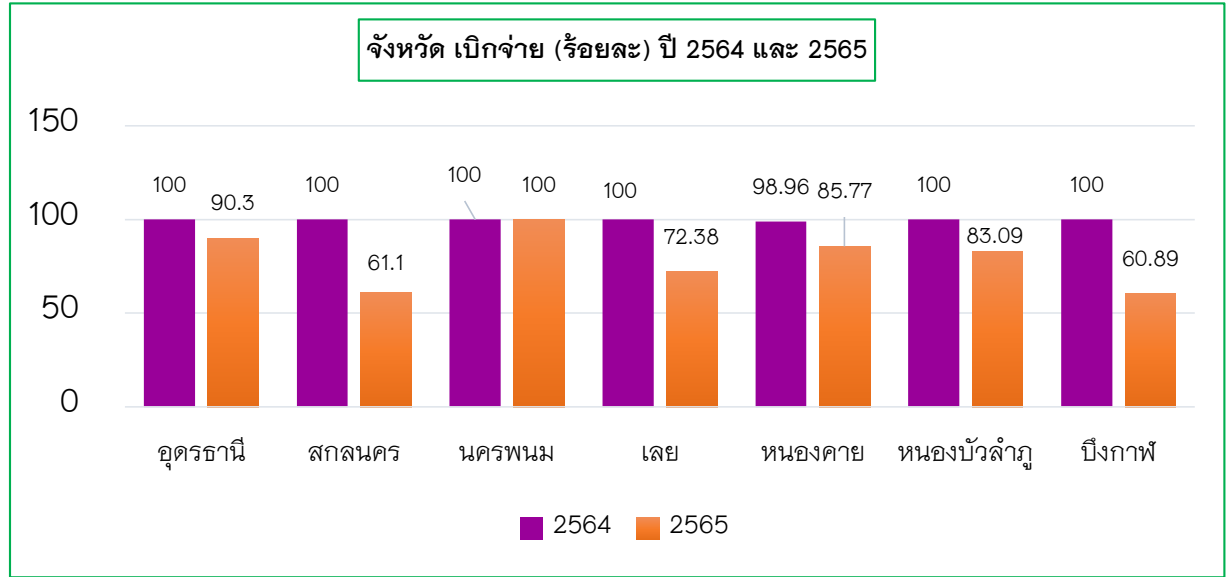
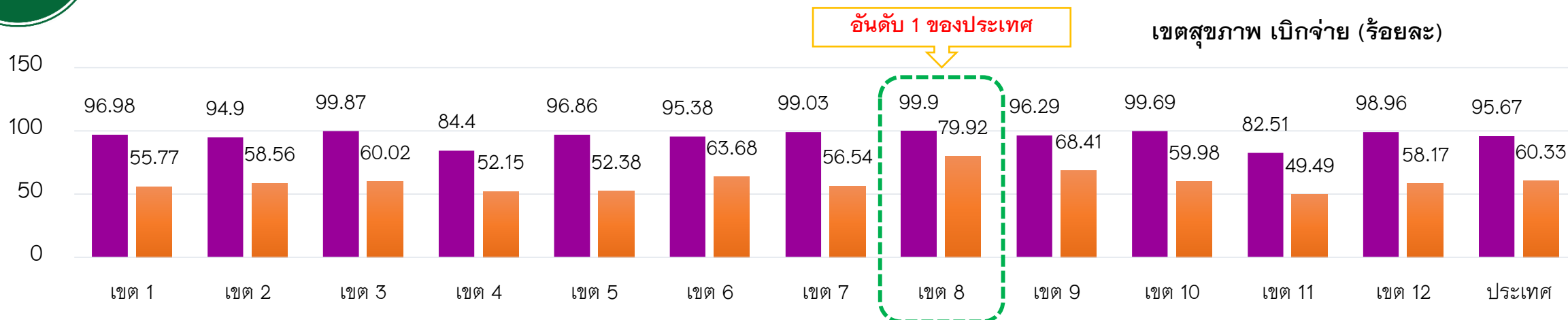




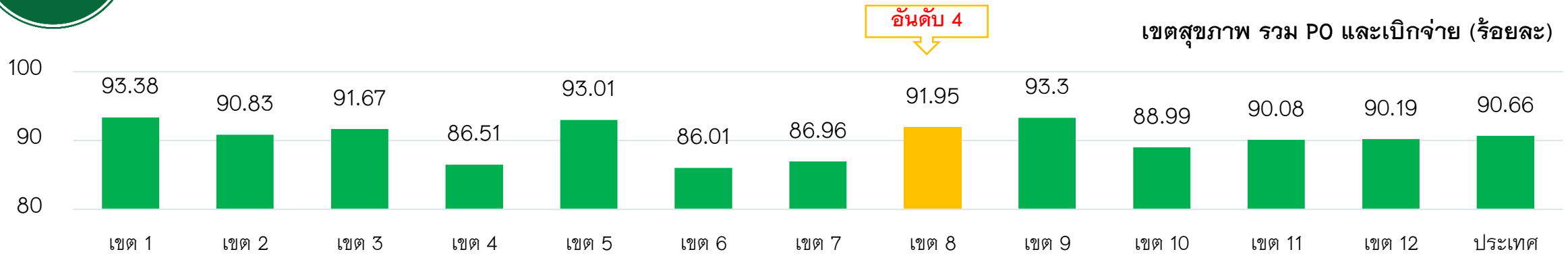
รายงานผลการใช้จ่ายงบประมาณงบค่าเสื่อม พ.ศ.2564 และ พ.ศ.2565



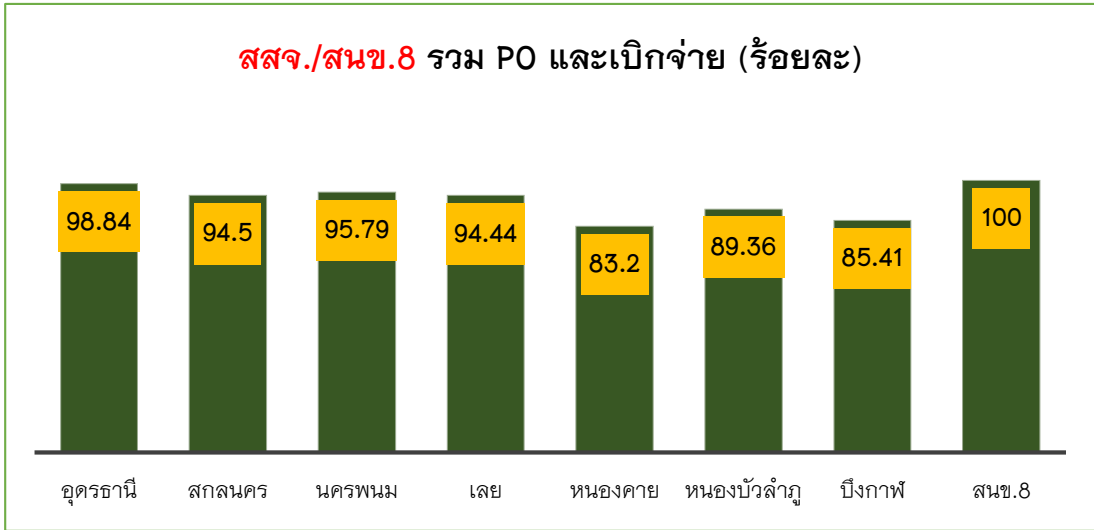
ปี 2564 ขอให้เร่งรัดเบิกจ่ายในจังหวัดหนองคาย (สว.ศรีเชียงใหม่)

ปี 2565 ชื่นชมจังหวัดนครพนม เบิกจ่ายได้ร้อยละ 100 รองลงมาจังหวัดอุดรธานี ขอให้เร่งรัดเบิกจ่ายในจังหวัดที่ยังเบิกไม่แล้วเสร็จ

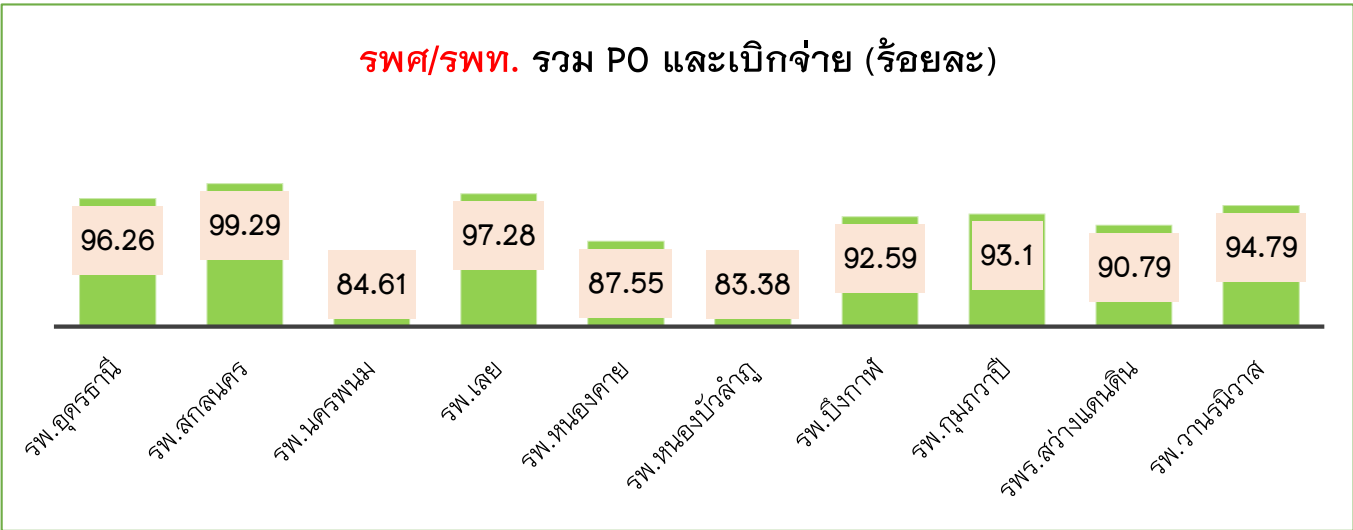
รายงานผลการใช้จ่ายงบประมาณรายจ่ายประจำปี พ.ศ.2565 (งบดำเนินงาน) (ณ 1 ก.ย.65)



ภาพรวมเขต 8 เบิกจ่าย ร้อยละ 82.84 อันดับ 3 ของประเทศ (เป้าหมายไตรมาส 4 ร้อยละ 100) *ขอให้เร่งรัดการเบิกจ่ายให้ทันเวลา*



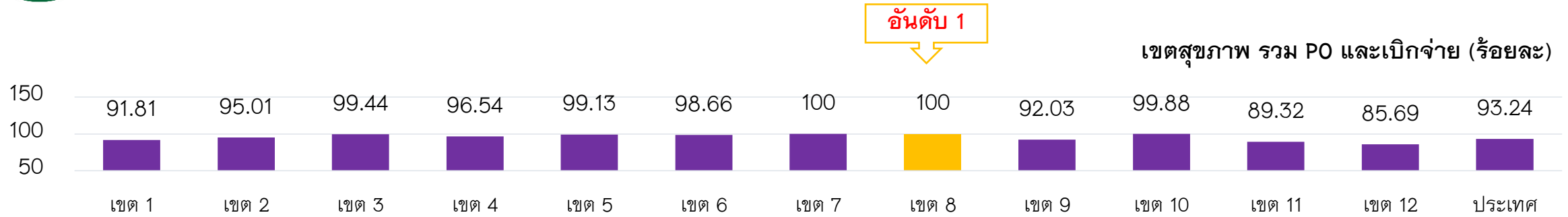
ขอให้ สสจ. ทุกแห่งเร่งรัดเบิกจ่ายให้แล้วเสร็จ



ขอให้ รพศ./ รพท. เร่งรัดเบิกจ่ายให้แล้วเสร็จ



งบลงทุน พ.ร.บ.รายจ่ายประจำปี 2565 (ณ 1 ก.ย.65)



ลำดับ	สสจ.	เบิกจ่าย+PO	คงเหลือ
1	สสจ.อุดรธานี	100.00%	-
2	สสจ.สกลนคร	100.00%	-
3	สสจ.นครพนม	100.00%	-
4	สสจ.เลย	100.00%	-
5	สสจ.หนองคาย	100.00%	-
6	สสจ.หนองบัวลำภู	100.00%	-
7	สสจ.บึงกาฬ	100.00%	-

ลำดับ	รพ.	เบิกจ่าย+PO	คงเหลือ
1	รพศ.อุดรธานี	100.00%	-
2	รพศ.สกลนคร	100.00%	-
3	รพ.นครพนม	100.00%	-
4	รพ.เลย	100.00%	-
5	รพ.หนองคาย	100.00%	-
6	รพ.หนองบัวลำภู	100.00%	-
7	รพ.บึงกาฬ	100.00%	-

ลำดับ	รพ.	เบิกจ่าย+PO	คงเหลือ
1	รพ.กุมภวาปี	100.00%	-
2	รพ.สว่างแดนดิน	100.00%	-
3	รพ.วานรนิวาส	100.00%	-

สรุปผลการดำเนินงานตามตัวชี้วัด ปีงบประมาณ 2565 เขตสุขภาพที่ 8

ผลงาน	ตัวชี้วัด		
	PA ผตร./สธ.	ตรวจราชการ	ยุทธศาสตร์เขต
ผ่าน	16	56	16
ไม่ผ่าน	1	9	6
ผ่าน (ร้อยละ)	94.12	86.15	72.73

ประเด็นตัวชี้วัดที่ไม่ผ่าน

PA ผตร. / สธ.

1. การเข้าถึงบริการผ่าตัดมะเร็ง

ตรวจราชการ

1. การเข้าถึงบริการผ่าตัดมะเร็ง
2. อัตราตาย STEMI
3. DM control
4. หญิงมีครรภ์ได้รับยาเสริมธาตุเหล็ก
5. ระดับไอโอดีนในหญิงตั้งครรภ์
6. เด็ก 6-12 เดือน โสหินตาง
7. เด็ก 0-5 ปี ได้รับการชั่งน้ำหนัก วัดส่วนสูง
8. เด็ก 0-5 ปี สูงดีสมส่วน
9. เด็ก 0-5 ปี มีภาวะเตี้ย

ยุทธศาสตร์เขต

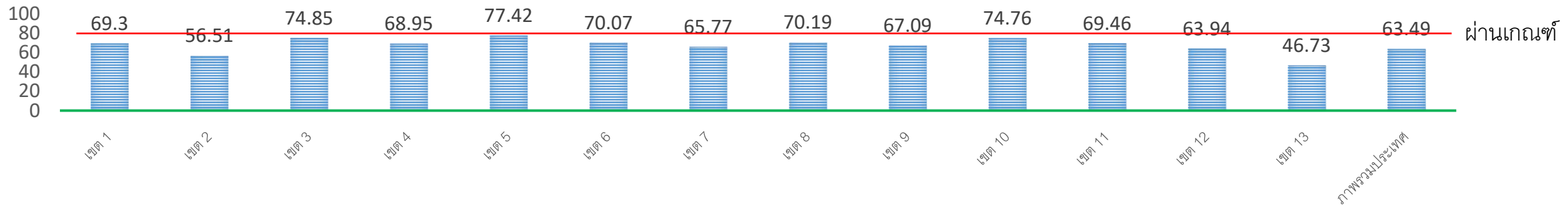
1. มารดาตาย
2. อัตราตาย STEMI
3. DM control
4. DM รายใหม่
5. เด็ก 6-14 ปี อ้วน
6. วัยทำงาน BMI เกิน

PA ผตร. / สธบ. ไตรมาส 4

ผู้ป่วยโรคมะเร็งสามารถเข้าถึงบริการผ่าตัด
ภายใน 4 สัปดาห์ \geq ร้อยละ 75 ภาพรวมประเทศ

ภาพรวมประเทศ
ร้อยละ 63.49

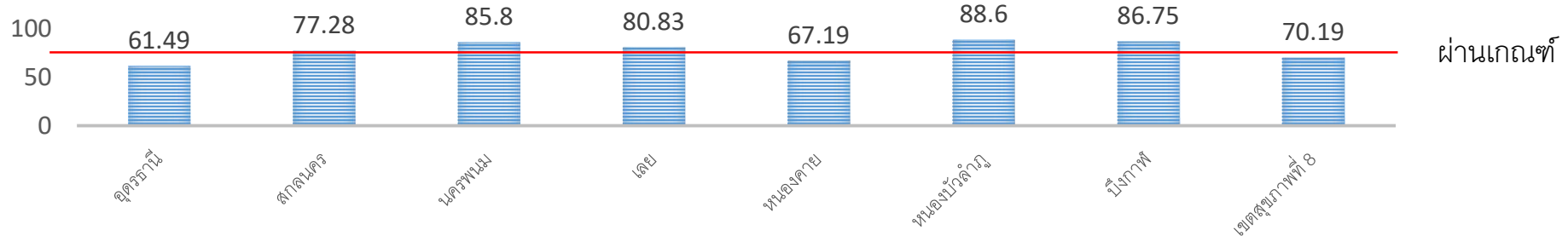
■ ผู้ป่วยโรคมะเร็งสามารถเข้าถึงบริการผ่าตัด ภายใน 4 สัปดาห์ \geq ร้อยละ 75



ผู้ป่วยโรคมะเร็งสามารถเข้าถึงบริการผ่าตัด
ภายใน 4 สัปดาห์ \geq ร้อยละ 75 ภาพรวมเขตสุขภาพที่ 8

ภาพรวมเขตสุขภาพ
ที่ 8 ร้อยละ 70.19

■ ผู้ป่วยโรคมะเร็งสามารถเข้าถึงบริการผ่าตัด ภายใน 4 สัปดาห์ \geq ร้อยละ 75



ตรวจราชการ ภาพรวมประเทศ ปีงบประมาณ 2565 ไตรมาส 4

ประเด็นตัวชี้วัด	เขต 1	เขต 2	เขต 3	เขต 4	เขต 5	เขต 6	เขต 7	เขต 8	เขต 9	เขต 10	เขต 11	เขต 12	เขต 13	ภาพรวมประเทศ
การเข้าถึงบริการผ่าตัดมะเร็ง ≥ ร้อยละ 75	69.30	56.51	74.85	68.95	77.42	70.07	65.77	70.19	67.09	74.76	69.46	63.94	46.73	63.49
อัตราการตาย STEMI < ร้อยละ 8	7.67	15.49	10.33	8.66	9.20	8.06	5.81	10.15	8.50	7.84	7.81	11.99	10.45	9.05
DM control ≥ 40	23.73	35.3	38.62	28.3	29.27	32.76	24.48	26.54	31.32	30.58	33.88	23.61	-	29.35
หญิงมีครรภ์ได้รับยาเสริมไอโอดีน ธาตุเหล็ก และโฟลิก ร้อยละ 100	78.01	86.71	84.98	80.3	83.37	77.57	86.41	82.18	89.88	87.45	80.03	75.09	-	81.12
ระดับค่ามัธยฐานไอโอดีนในปัสสาวะ หญิงตั้งครรภ์ ≥ 150 ไมโครกรัมต่อลิตร	162.4	153.8	175.8	158.5	70.8	132.7	160.4	123.6	131.8	180.5	164.9	156.9	-	154.9
เด็ก 6-12 เดือน มีภาวะโลหิตจาง ไม่เกินร้อยละ 20	22.21	21.31	25.84	22.53	18.43	14.89	32.66	24.32	19.22	14.66	18.02	18.06	-	19.11
เด็ก 0-5 ปี ได้รับการชั่งน้ำหนัก วัดส่วนสูง ร้อยละ 90	67.8	61.0	74.5	48.4	67.9	58.3	70.3	58.4	62.1	60.7	54.1	74.7	-	63.2
เด็ก 0-5 ปี สูงดีสมส่วน ร้อยละ 64	54.20	54.60	61.40	53.00	65.90	63.40	70.70	59.00	60.00	66.50	63.80	62.20	-	61.60
เด็ก 0-5 ปี มีภาวะเตี้ย ไม่เกินร้อยละ 10	13.66	13.60	9.93	13.51	9.11	9.77	8.58	12.14	12.47	8.49	8.96	11.22	-	10.94

ยุทธศาสตร์เขตสุขภาพที่ 8 ไตรมาส 4

ประเด็นตัวชี้วัด	อุดรธานี	สกลนคร	นครพนม	เลย	หนองคาย	หนองบัวลำภู	บึงกาฬ	เขต 8
1. อัตราตายของผู้ป่วยโรคหัวใจตายเฉียบพลันชนิด STEMI (< ร้อยละ 9)	9.21	8.96	15.44	10.92	8.60	6.67	2.1	9.77
2. อัตราส่วนการตายมารดาไทย ไม่เกิน 17 ต่อการเกิดมีชีพแสนคน	23.31	26.66	0.00	27.91	0.00	0.00	67.11	21.92
3. ร้อยละของเด็กอายุ 6-14 ปี มีภาวะเริ่มอ้วนและอ้วน (ไม่เกิน ร้อยละ 10)	11.57	13.13	10.28	13.84	11.80	6.28	13.61	11.28
4. ร้อยละ 57 ประชาชนวัยทำงานอายุ 18-59 ปี มีดัชนีมวลกายปกติ (18.5-22.9 กก./ตร.ม.)	47.31	44.69	54.56	46.37	63.88	59.06	53.13	50.85
5. อัตราผู้ป่วยเบาหวานรายใหม่จากกลุ่มเสี่ยงเบาหวาน ไม่เกินร้อยละ 1.75	2.04	2.63	1.95	2.96	2.50	2.15	2.17	2.30
6. ร้อยละผู้ป่วยเบาหวานสามารถควบคุมน้ำตาลในเลือดได้ดี > ร้อยละ 40	33.03	18.42	31.62	22.28	33.82	22.69	20.81	26.65