



ตรวจราชการ รอบที่ 2 ประจำปี 2565

จังหวัดเลย

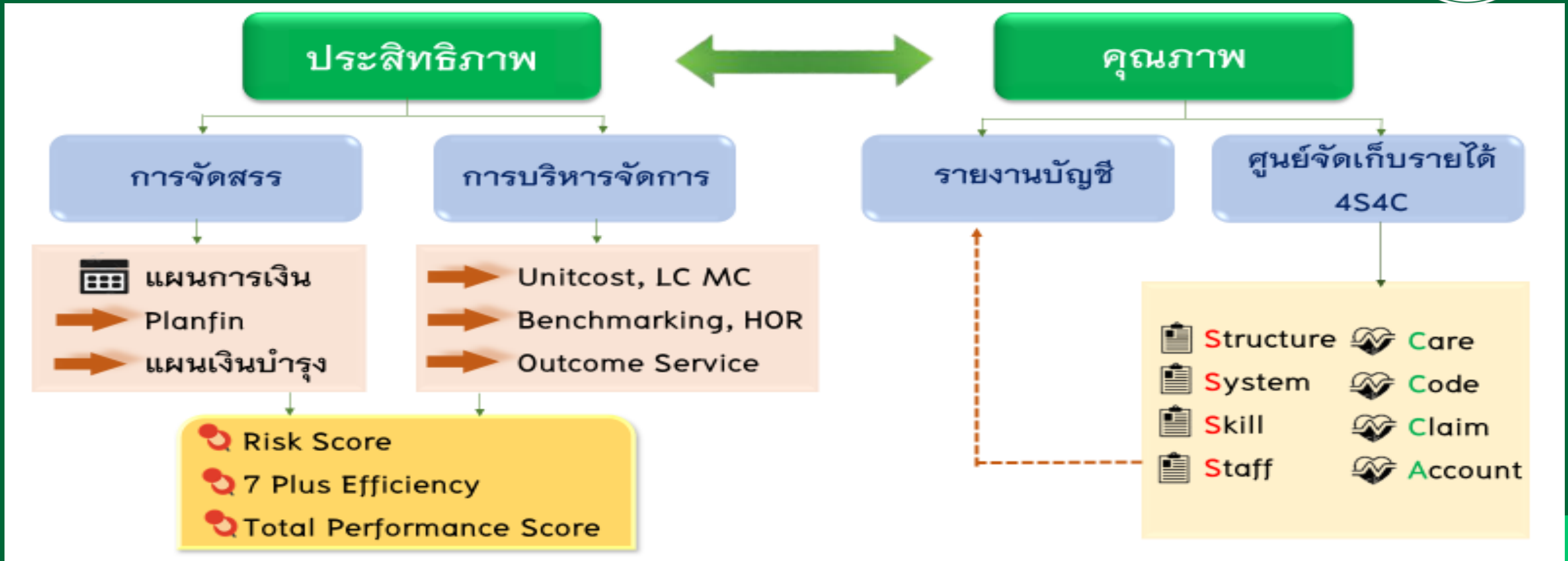
ระบบธรรมาภิบาล

**การบริหารจัดการด้านการเงินการคลังสุขภาพ, แผนเงินบำรุง,
องค์กรแห่งความสุข และการพัฒนาระบบข้อมูลสารสนเทศ**

**นายแพทย์สุรพงษ์ ลักษุ
นายแพทย์เชี่ยวชาญด้านเวชกรรมป้องกัน
สำนักงานสาธารณสุขจังหวัดบึงกาฬ**

การบริหารจัดการด้านการเงินการคลังสุขภาพ

เป้าหมาย:หน่วยบริการมีความมั่นคง ทางการเงินการคลัง



เป้าหมาย : รอบ 9 เดือน

ระดับ 7 ≤ ร้อยละ 1 และระดับ 6 ≤ ร้อยละ 2

เป้าหมาย : รอบ 9 เดือน

ศูนย์จัดเก็บรายได้มีคุณภาพ > 90%

หน่วยบริการที่ประสบภาวะวิกฤติทางการเงิน NI MOPH

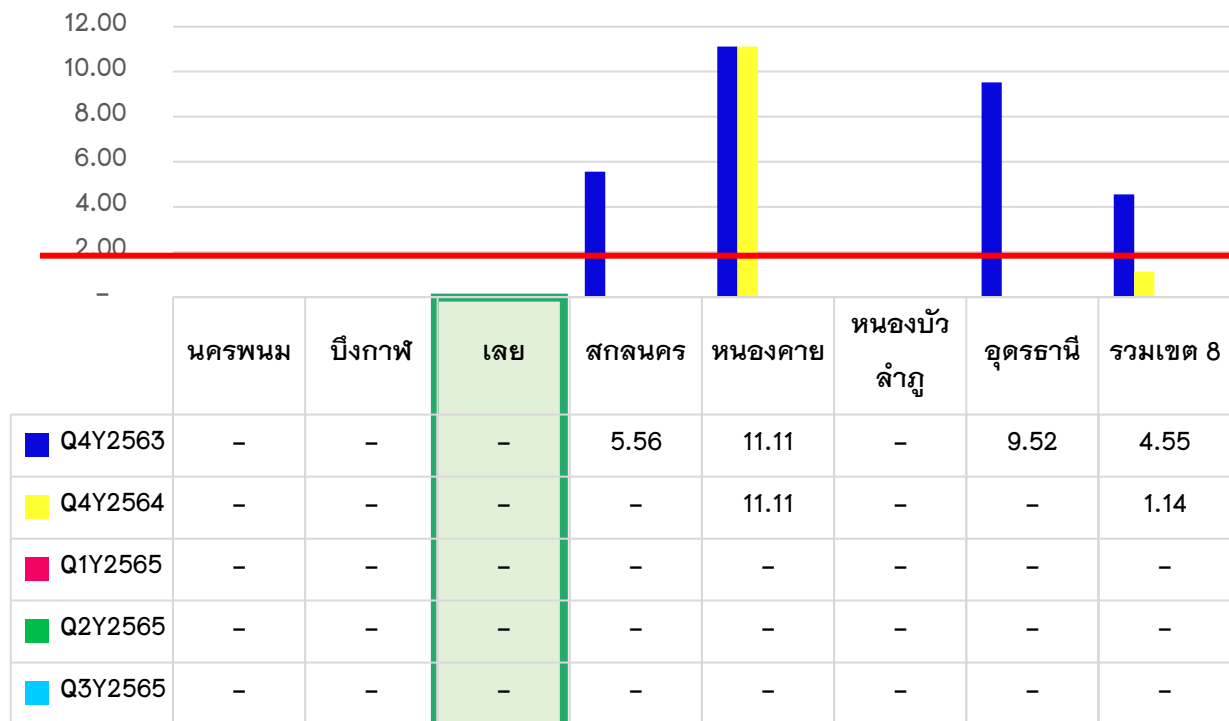
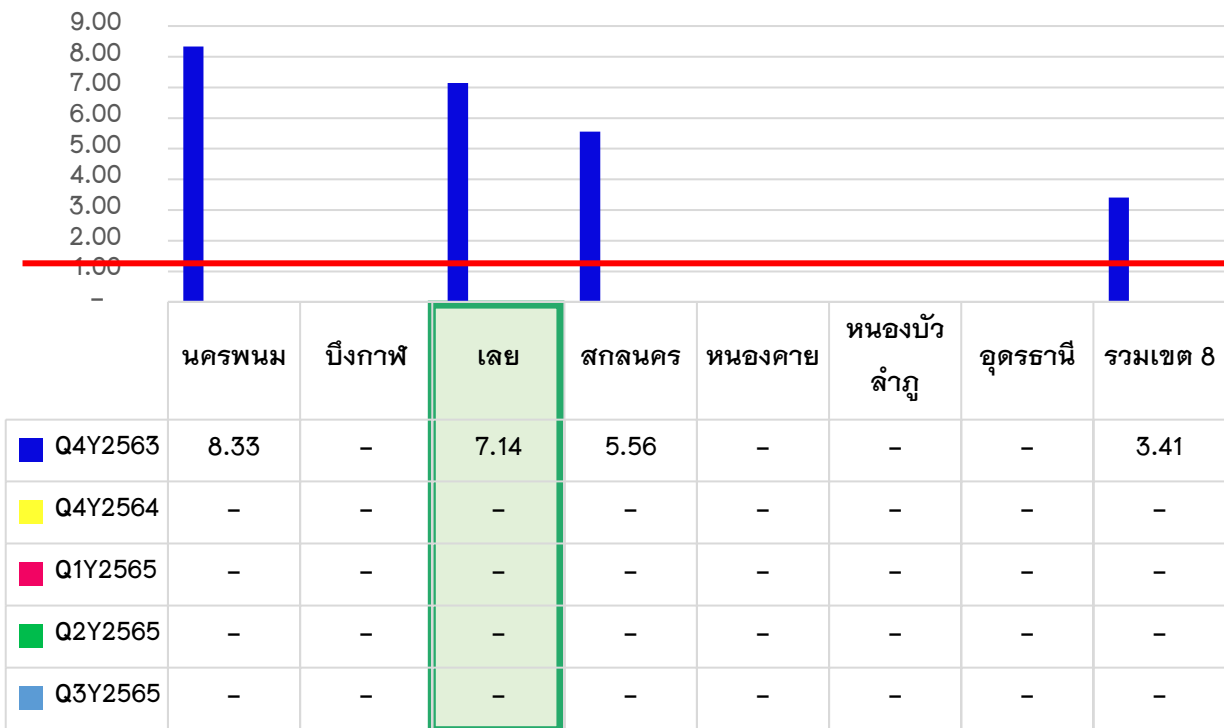


เป้าหมาย : : Small Success รอบ 9 เดือน

ร้อยละโรงพยาบาลที่วิกฤติทางการเงิน ระดับ 7 ไม่เกินร้อยละ 1 และระดับ 6 ไม่เกินร้อยละ 2

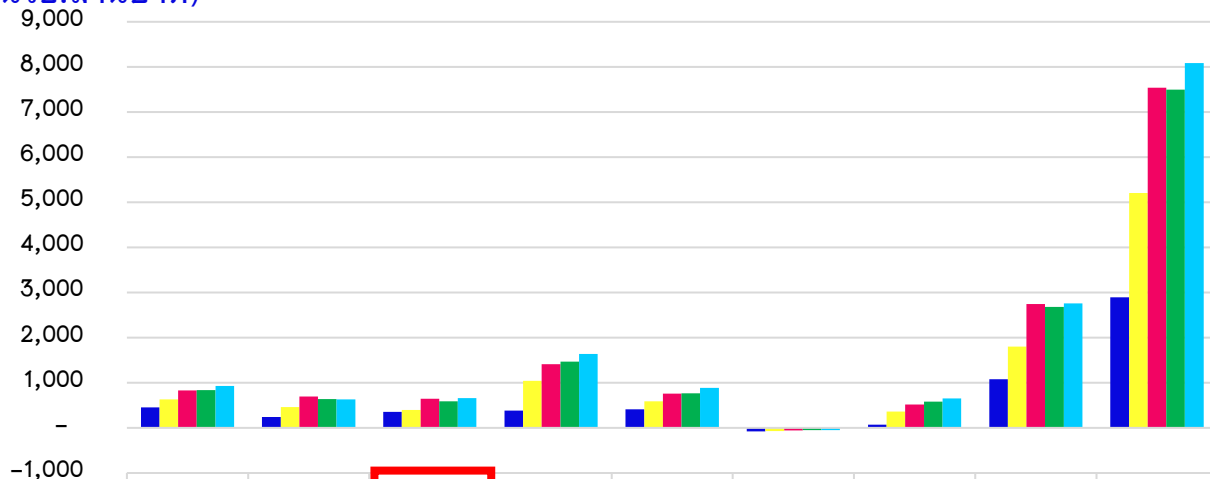
1.1 ร้อยละ รพ.ระดับ 7 (NI MOPH) ณ 30 มิ.ย. 65 = 0.00

1.2 ร้อยละ รพ.ระดับ 6 (NI MOPH) ณ 30 มิ.ย. 65 = 0.00



ทุนสำรองสุทธิ (NWC) (ล้านบาท) ภาพรวมเขต 8 (แยก รพร.ท่าบ่อ ออกจากจังหวัดหนองคาย)

(หน่วย:ล้านบาท)



	นครพนม	บึงกาฬ	เลย	สกลนคร	หนองคาย	ท่าบ่อ	หนองบัว ลำภู	อุดรธานี	รวมเขต 8
■ Q4Y2563	449	237	352	381	407	-79	70	1,079	2,896
■ Q4Y2564	629	459	399	1,043	590	-74	358	1,799	5,203
■ Q1Y2565 (R8)	829	694	644	1,413	760	-57	515	2,745	7,543
■ Q2Y2565 (R8)	833	639	589	1,470	765	-54	578	2,678	7,498
■ Q3Y2565 (R8)	929	630	655	1,637	884	-51	651	2,755	8,090
% Growth ปี 2564 -2565	47.69	37.25	64.16	56.95	49.83	31.08	81.84	53.14	55.49

ตารางเปรียบเทียบ ทุนสำรองสุทธิ (NWC) จังหวัดเลย

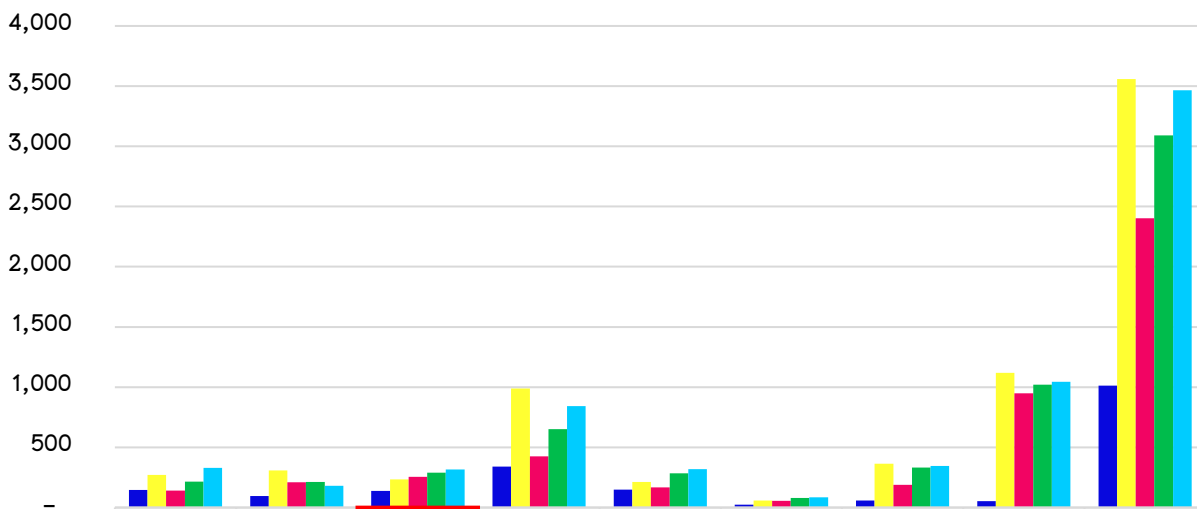
โรงพยาบาล	NWC				
	Q4Y63	Q4Y64	Q1Y65 (R8)	Q2Y65 (R8)	Q3Y65 (R8)
เลย	111,514,249	100,629,104	196,947,000	155,248,192	177,426,588
นาด้วง	20,707,388	31,183,802	37,306,315	38,671,812	48,710,490
เขียงคาน	40,922,168	45,406,540	51,677,760	51,465,267	50,003,384
ปากชม	20,284,558	18,547,204	33,221,251	44,921,597	49,540,471
นาแห้ว	10,099,043	8,193,177	16,422,974	13,402,823	12,797,680
ภูเรือ	14,780,083	17,662,506	23,969,431	24,667,263	26,011,790
ท่าลี่	18,788,727	18,536,038	29,102,831	31,974,559	41,595,830
วังสะพุง	-2,054,912	17,560,238	54,020,883	32,611,682	34,399,271
ภูกระดึง	4,768,263	7,388,826	14,592,375	17,858,872	24,080,214
ภูหลวง	7,972,883	15,384,710	30,180,248	33,180,232	39,970,950
ผาขาว	33,711,048	35,522,289	49,131,505	41,180,327	36,640,417
ด่านซ้าย	5,996,660	9,807,875	22,193,679	21,714,078	26,998,110
เอราวัณ	56,611,840	59,382,169	65,027,613	62,333,412	64,654,862
หนองหิน	8,237,725	13,441,697	20,516,049	20,265,243	22,417,189
รวมจังหวัด	352,339,724	398,646,174	644,309,913	589,495,360	655,247,245

ทุนสำรองสุทธิ (NWC) = สินทรัพย์หมุนเวียน - หนี้สินหมุนเวียน

ที่มา : <http://hfo65.moph.go.th/> ณ วันที่ 11 กรกฎาคม 2565 เวลา 09.30

**(กำไร/ขาดทุน) ไม่รวมงบลงทุน (EBITDA) ภาพรวมเขต 8
(แยก รพร.ท่าบ่อ ออกจากจังหวัดหนองคาย)**

(หน่วย:ล้านบาท)



	นครพนม	บึงกาฬ	เลย	สกลนคร	หนองคาย	ท่าบ่อ	หนองบัวลำภู	อุดรธานี	รวมเขต 8
■ Q4Y2563	147	97	140	341	149	25	60	53	1,012
■ Q4Y2564	271	308	235	989	213	58	364	1,119	3,557
■ Q1Y2565 (R8)	142	212	256	427	167	56	190	950	2,401
■ Q2Y2565 (R8)	215	212	291	651	284	81	334	1,021	3,090
■ Q3Y2565 (R8)	329	181	317	843	320	86	345	1,045	3,466

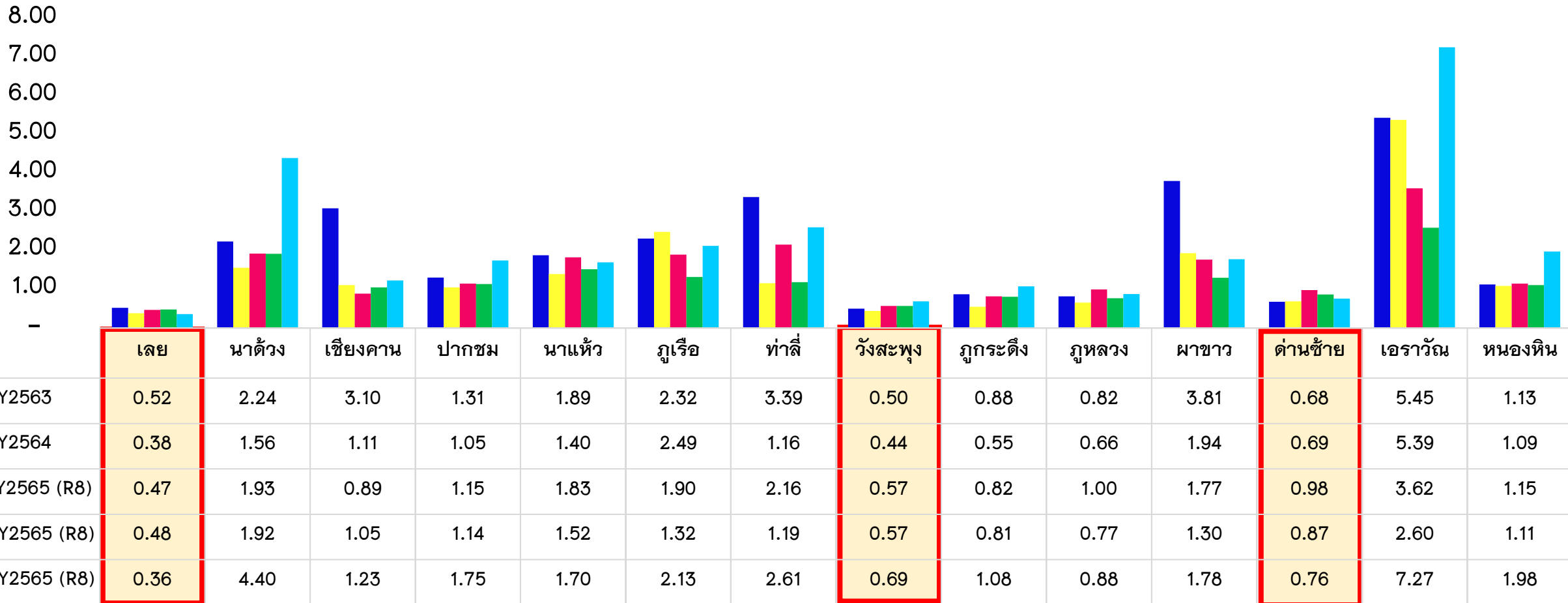
**ตารางเปรียบเทียบ EBITDA
จังหวัดเลย**

โรงพยาบาล	EBITDA				
	Q4Y63	Q4Y64	Q1Y65 (R8)	Q2Y65 (R8)	Q3Y65 (R8)
เลย	56,094,963	104,602,152	95,817,395	88,383,870	115,850,249
นาด้วง	16,514,774	24,093,893	4,023,928	8,747,830	18,223,312
เขียงคาน	334,241	5,397,398	76,347,754	80,392,083	73,437,938
ปากชม	6,935,399	-2,419,858	2,909,443	12,940,073	14,804,850
นาแห้ว	9,926,372	2,351,173	4,473,538	1,492,369	1,942,771
ภูเรือ	10,465,226	4,994,345	3,018,358	5,994,502	6,830,089
ท่าลี่	3,794,068	4,119,061	4,440,644	23,535,457	31,982,034
วังสะพุง	6,314,558	28,189,462	26,422,138	14,798,026	3,615,006
ภูกระดึง	4,530,741	5,634,391	2,215,191	9,650,392	12,476,471
ภูหลวง	2,934,973	11,269,195	11,373,643	16,771,580	20,880,258
ผาขาว	4,254,838	15,963,447	7,832,422	3,778,647	-7,122,471
ด่านซ้าย	5,129,690	12,810,013	8,284,194	12,640,509	17,841,718
เอราวัณ	4,148,454	9,581,811	5,609,610	7,092,683	911,106
หนองหิน	8,907,208	8,528,210	3,548,897	5,019,702	4,888,739
รวมจังหวัด	140,285,504	235,114,693	256,317,156	291,237,724	316,562,072

(กำไร) ไม่รวมงบลงทุน (EBITDA) = รายได้ – ค่าใช้จ่าย

ที่มา : <http://hfo65.moph.go.th/> ณ วันที่ 11 กรกฎาคม 2565 เวลา 09.30

สภาพคล่องทางการเงิน (Cash Ratio > 0.8) ปี 2563 – มิ.ย.2565

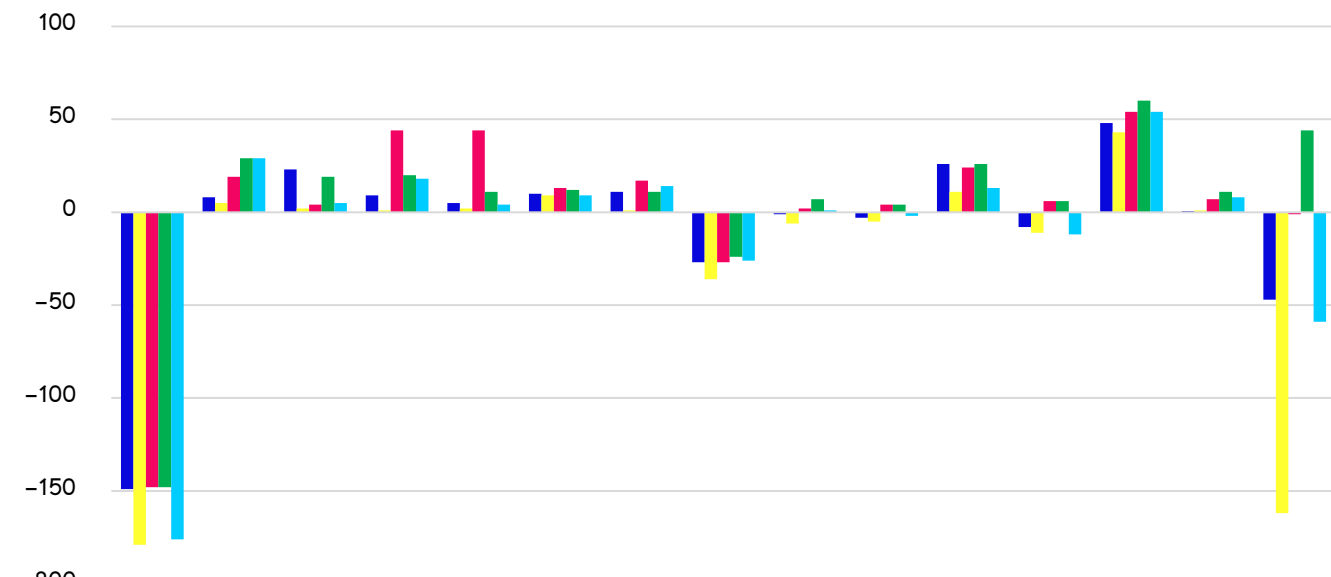


Cash Ratio = เงินสด/ หนี้สินหมุนเวียน

ที่มา : <http://hfo65.moph.go.th/> ณ วันที่ 11 กรกฎาคม 2565 เวลา 09.30 น.

กราฟเปรียบเทียบ เงินคงเหลือหลังหักหนี้สิน จังหวัดเลย

(หน่วย:ล้านบาท)



	เลย	นาดัง	เชียง คาน	ปากชม	นาแห้ว	ภูเรือ	ท่าลี่	วังสะ พุง	ภู กระดึง	ภูหลวง	ผาขาว	ด่าน ซ้าย	เอราวั ณ	หนอง หิน	รวม
■ Q4Y63	-149	8	23	9	5	10	11	-27	-1	-3	26	-8	48	1	-47
■ Q4Y64	-179	5	2	1	2	9	1	-36	-6	-5	11	-11	43	1	-162
■ Q1Y65	-148	19	4	44	44	13	17	-27	2	4	24	6	54	7	-1
■ Q2Y65	-148	29	19	20	11	12	11	-24	7	4	26	6	60	11	44
■ Q3Y65	-176	29	5	18	4	9	14	-26	1	-2	13	-12	54	8	-59

ตารางเปรียบเทียบ เงินคงเหลือหลังหักหนี้สิน จังหวัดเลย

โรงพยาบาล	เงินบำรุงคงเหลือหลังหักหนี้สิน				
	Q4Y63	Q4Y64	Q1Y65	Q2Y65	Q3Y65
เลย	-149,257,665	-179,087,571	-147,910,714	-148,386,547	-176,300,534
นาดัง	8,457,610	5,052,110	19,377,958	28,788,062	28,677,192
เชียงคาน	23,251,573	2,349,599	3,899,398	19,191,681	5,273,471
ปากชม	8,973,988	1,123,617	11,464,997	19,832,468	18,591,272
นาแห้ว	5,530,452	2,058,934	11,446,996	11,395,743	4,246,223
ภูเรือ	9,755,925	9,156,925	13,168,215	11,992,228	9,456,918
ท่าลี่	11,551,901	700,894	17,544,376	11,084,881	14,408,394
วังสะพุง	-27,409,945	-36,263,583	-27,014,321	-23,933,781	-25,901,167
ภูกระดึง	-1,430,240	-6,338,812	1,671,678	6,980,100	997,504
ภูหลวง	-2,619,190	-4,775,705	3,909,054	3,932,265	-1,690,130
ผาขาว	25,705,645	11,107,890	24,272,312	26,416,076	12,841,318
ด่านซ้าย	-7,851,679	-10,879,177	6,106,461	5,606,522	-11,993,649
เอราวัณ	47,648,820	43,008,758	54,149,879	60,510,681	53,904,223
หนองหิน	757,247	845,788	6,595,870	10,581,675	8,178,307
รวมจังหวัด	-46,935,559	-161,940,333	-1,317,841	43,992,054	-59,310,658

สถานการณ์การเงินการคลัง จ.เลย ณ 30 มิถุนายน 2565

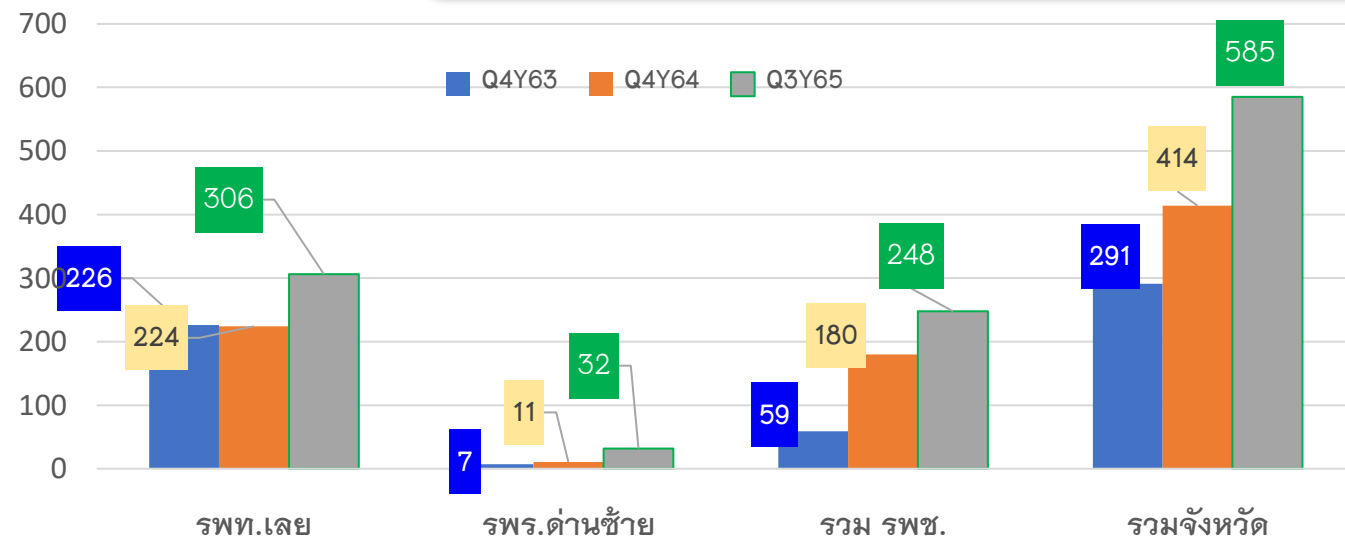
ลำดับ	รพ.	เงินสดและรายการ เทียบเท่าเงินสด	เงินบำรุงคงเหลือ (หักหนี้แล้ว)	ลูกหนี้ค่ารักษาพยาบาล	เจ้าหนี้การค้ารวม	เจ้าหนี้นยา	เจ้าหนี้ค่ารักษาตามจ่าย
1	เลย	98,608,687.17	- 176,300,534.43	306,089,360.16	196,338,218.74	75,427,205.86	-
2	นาดัง	37,120,912.93	28,677,192.02	20,696,381.58	4,923,470.95	1,960,200.43	-
3	เชียงคาน	28,398,937.24	5,273,471.11	28,293,959.93	10,898,771.18	3,679,329.09	-
4	ปากชม	43,452,410.14	18,591,271.67	28,361,172.92	15,026,010.67	4,328,196.45	-
5	นาแห้ว	10,327,617.70	4,246,222.62	6,350,710.48	2,283,409.86	1,337,473.23	-
6	ภูเรือ	17,854,152.99	9,456,918.17	13,632,245.57	4,469,754.23	1,953,886.73	420.00
7	ท่าลี่	23,382,864.03	14,408,394.31	24,267,273.03	7,052,916.64	2,151,963.75	-
8	วังสะพุง	56,720,856.82	- 25,901,167.06	39,434,712.67	58,961,460.61	33,498,746.49	-
9	ภูกระดึง	13,890,650.57	997,503.64	17,273,712.38	7,846,471.79	5,413,544.24	-
10	ภูหลวง	12,005,327.02	- 1,690,129.70	37,124,051.32	7,563,205.25	3,643,417.06	-
11	ผาขาว	29,224,405.84	12,841,318.39	13,689,783.54	9,212,670.77	3,628,945.77	-
12	ด่านซ้าย	38,632,413.87	- 11,993,648.57	31,613,418.62	36,206,146.31	25,972,718.50	-
13	เอราวัณ	62,497,292.47	53,904,223.17	9,560,557.99	5,214,781.93	1,677,515.38	-
14	หนองหิน	16,565,963.35	8,178,306.51	9,156,048.84	4,795,204.18	2,423,138.05	-
รวมจังหวัด		488,682,492.14	- 59,310,658.15	585,543,389.03	370,792,493.11	167,096,281.03	420.00

ลูกหนี้ค่ารักษาพยาบาลคงเหลือ ณ 30 มิถุนายน 2565

รพ.	EMS	UC	UC-COVID-19	ปกส.	จ่ายตรง	ต่างดาว/สถานะและสิทธิ	ชำระเงิน	เบิกต้นสังกัด	พรบ.	อปท.	จำนวนเงินรวม
รพท.เลย	658,750	138,889,315	23,664,682	17,849,875	74,605,871	7,074,777	18,012,030	1,254,314	9,664,317	14,415,429	306,089,360
รพร.ด่านซ้าย	82,350	5,488,625	18,918,111	1,158,352	4,255,058	390,664	428,685	61,097	104,842	725,635	31,613,419
รวม รพช.	1,462,289	112,389,160	27,643,233	27,629,137	38,867,904	3,257,985	24,059,188	1,406,789	2,037,916	9,087,010	247,840,610
รวมจังหวัด	2,203,389	256,767,100	70,226,025	46,637,364	117,728,833	10,723,426	42,499,903	2,722,200	11,807,075	24,228,074	585,543,389

แนวโน้มลูกหนี้ค่ารักษาพยาบาล ปี 2563 – 30 มิ.ย.2565

(หน่วย: ล้านบาท)



(หน่วย: ล้านบาท)

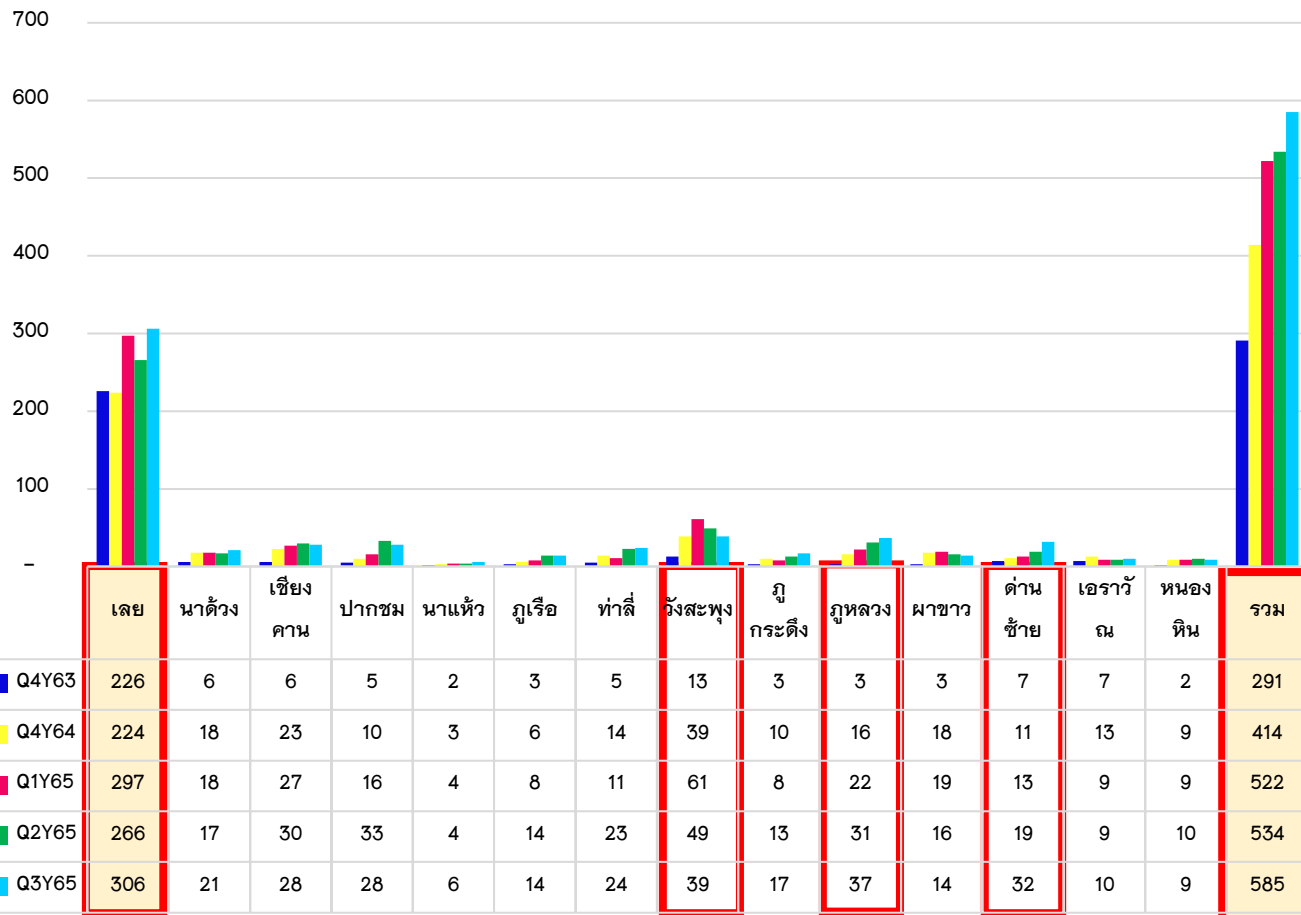
รพ.	Q4Y63	Q4Y64	Q3Y65
รพท.เลย	226	224	306
รพร.ด่านซ้าย	7	11	32
รวม รพช.	59	180	248
รวมจังหวัด	291	414	585



แนวโน้มมลูกหนี้ค่ารักษาพยาบาล (ทุกสิทธิ) จ.เลข ปี 63 – มิ.ย.65

กราฟเปรียบเทียบ ลูกหนี้ค่ารักษาพยาบาล (ทุกสิทธิ)

(หน่วย:ล้านบาท)

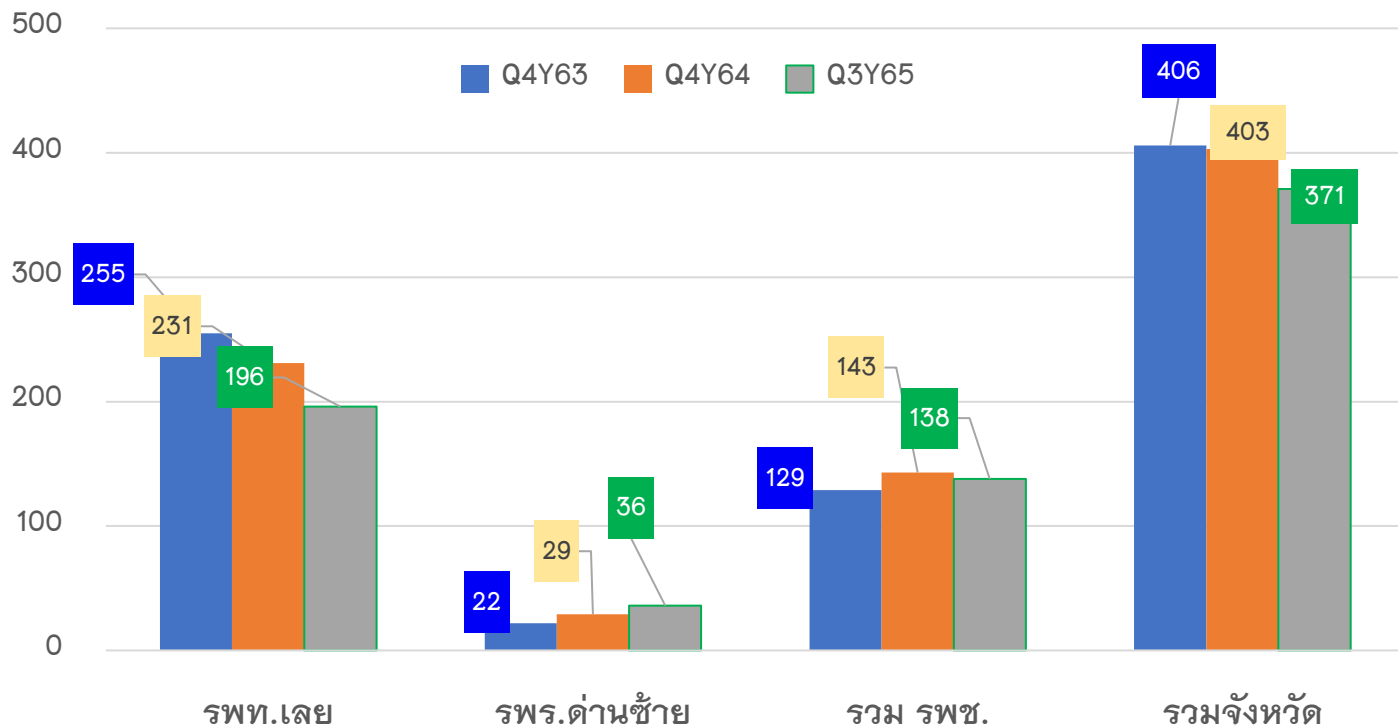


ตารางเปรียบเทียบ ลูกหนี้ค่ารักษาพยาบาล (ทุกสิทธิ)

โรงพยาบาล	ลูกหนี้ค่ารักษาพยาบาลทุกสิทธิ				
	Q4Y63	Q4Y64	Q1Y65	Q2Y65	Q3Y65
เลย	225,659,106	223,673,282	296,565,973	266,456,687	306,089,360
นาดัง	6,093,851	18,095,325	17,911,133	16,593,606	20,696,382
เชียงคาน	6,105,523	23,349,100	27,460,309	29,645,249	28,293,960
ปากชม	4,679,938	10,109,847	16,454,462	32,786,068	28,361,173
นาแห้ว	1,683,644	3,377,331	3,873,005	3,937,294	6,350,710
ภูเรือ	2,548,901	5,881,446	8,214,031	14,366,359	13,632,246
ท่าลี่	4,586,318	13,959,650	10,624,051	23,512,174	24,267,273
วังสะพุง	13,517,616	39,359,588	60,772,518	49,103,257	39,434,713
ภูกระดึง	3,130,906	9,532,093	8,393,999	12,705,765	17,273,712
ภูหลวง	3,715,818	16,090,062	22,038,960	30,793,191	37,124,051
ผาขาว	3,408,933	18,199,768	19,133,758	16,560,146	13,689,784
ด่านซ้าย	6,756,851	10,931,928	12,960,851	19,140,944	31,613,419
เอราวัณ	7,305,118	13,131,769	9,232,171	9,052,792	9,560,558
หนองหิน	2,142,435	8,606,406	9,187,351	9,746,695	9,156,049
รวมจังหวัด	291,334,956	414,297,593	522,822,574	534,400,227	585,543,389

แนวโน้มเจ้าหน้าที่การค้า (แยกกลุ่ม รพ.) ปี 2563 – 30 มิ.ย. 2565

(หน่วย:ล้านบาท)



รพ.	Q4Y63	Q4Y64	Q3Y65
รพท.เลย	255	231	196
รพร.ด่านซ้าย	22	29	36
รวม รพช.	129	143	138
รวมจังหวัด	406	403	371

หนังสือการเภสัชกรรม ภาพรวมเขต 8 ปี 2561 – 2564

จังหวัด	หนังสือปี 2561	หนังสือปี 2562	หนังสือปี 2563	หนังสือปี 2564	รวมหนังสือปี 61 – 64
อุดรธานี	0	0	5,830,253	23,608,726	29,438,978
สกลนคร	0	399,911	2,171,696	17,575,480	20,147,087
เลย	3,942,333	5,743,406	10,215,252	13,058,647	32,959,638
หนองคาย	1,176,159	1,814,195	8,773,125	14,296,956	26,060,435
หนองบัวลำภู	225,352	686,333	3,622,528	6,208,728	10,742,940
บึงกาฬ	33,039	0	621,427	1,233,860	1,888,326
นครพนม	0	0	319,677	548,909	868,586
ภาพรวมเขต 8	5,376,882	8,643,845	31,553,958	76,531,305	122,105,990

ที่มา : องค์การเภสัชกรรม วันที่ 30 มิถุนายน 2565



หนังสือการเภสัชกรรม คงเหลือ ณ 30 มิถุนายน 2565

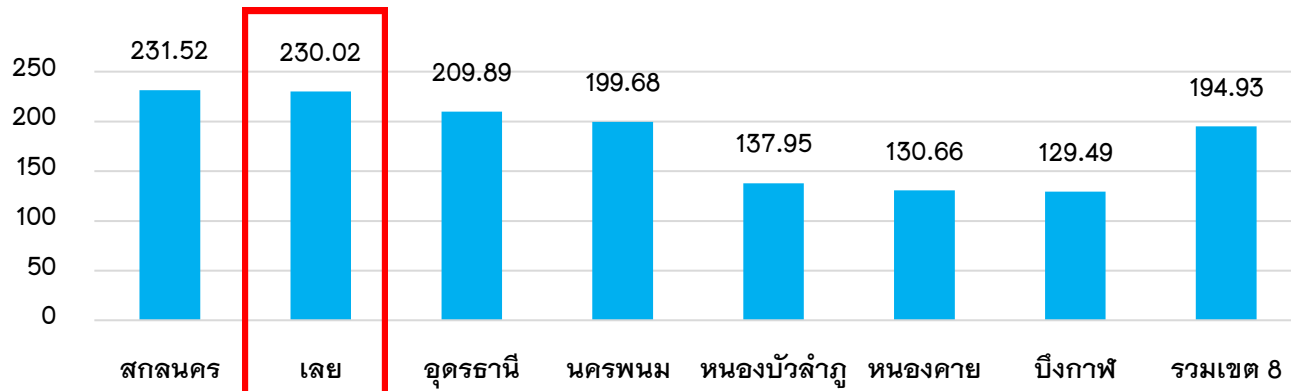
โรงพยาบาล	หนังสือปี 2561		หนังสือปี 2562		หนังสือปี 2563		หนังสือปี 2564		หนังสือปี 2565	คงเหลือ หนังสือการ เภสัชกรรม
	ณ สรุปรวม รอบที่ 1/65	ณ 30 มิ.ย.65	ณ สรุปรวม รอบที่ 1/65	ณ 30 มิ.ย.65	ณ สรุปรวม รอบที่ 1/65	ณ 30 มิ.ย.65	ณ สรุปรวม รอบที่ 1/65	ณ 30 มิ.ย.65	ณ 30 มิ.ย.65	
รพ.เลย							3,673,749		11,240,781	11,240,781
รพ.ด่านซ้าย					3,733,071	3,733,071	4,641,447	4,641,447	2,948,912	11,323,430
รพ.เขียงคาน									545,901	545,901
รพ.วังสะพุง	5,225,211		5,743,406	5,743,406	5,912,342	5,912,342	6,547,271	6,547,271	2,716,369	20,919,388
รพ.ปากชม							2,400	2,400	1,875,483	1,877,883
รพ.ท่าลี่							282,558		1,705,023	1,705,023
รพ.ภูกระดึง					1,387,267	569,839	946,079	946,079	887,886	2,403,804
รพ.นาแห้ว									279,557	279,557
รพ.ภูเรือ							416,814	416,814	657,951	1,074,765
รพ.ภูหลวง							502,446	487,106	1,008,720	1,495,827
รพ.ผาขาว							18,636		370,885	370,885
รพ.เอราวัณ	4,578								418,054	418,054
รพ.หนองหิน					116,571		837,294	2,400	436,146	438,546
รพ.นาด้วง									201,151	201,151
รวมจังหวัด	5,229,789		5,743,406	5,743,406	11,149,251	10,215,252	17,868,694	13,043,517	25,292,819	54,294,994



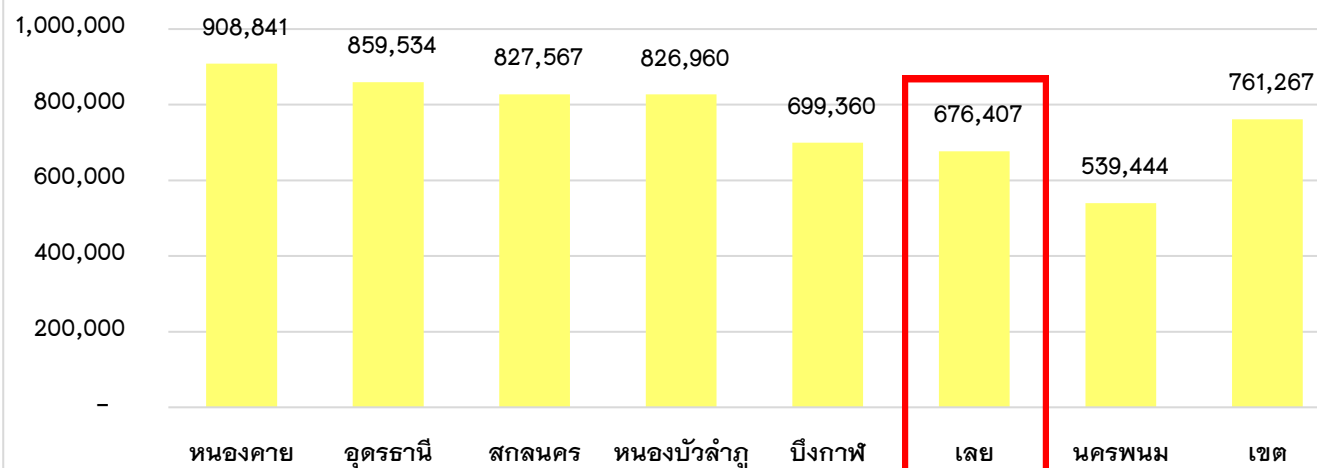
การจัดสรรเงิน UC Basic ให้ รพ.สต. และเงินบำรุงคงเหลือ เฉลี่ยต่อ รพ.สต.

จัดสรรทั้งปี

จัดสรรเงิน UC Basic ให้ รพ.สต. ปี 2565 (บาท/บัตร)



เงินคงเหลือเฉลี่ยต่อ รพ.สต. (บาท)



เงินบำรุงคงเหลือ ณ 31 พ.ค. 2565

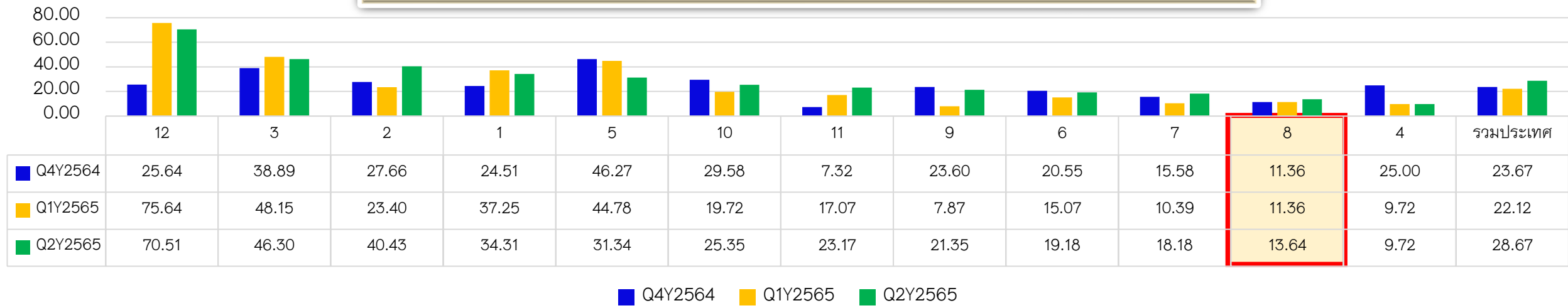
จังหวัด	เงินคงเหลือ รพ.สต. (บาท)	ค่าสูงสุด (บาท)	ค่าต่ำสุด (บาท)	จัดสรรเงิน UC Basic ให้ รพ.สต. ปี 2565 (บาท/บัตร)
อุดรธานี	179,642,528	3,768,382	36,858	519.81
สกลนคร	139,031,299	2,544,477	137,482	650.07
เลย	85,903,626	2,586,070	129,965	539.34
นครพนม	81,455,985	1,489,016	66,092	533.41
หนองบัวลำภู	68,637,653	2,039,879	168,156	453.96
หนองคาย	67,254,236	3,395,663	12,388	616.49
บึงกาฬ	42,660,987	2,637,606	20,884	468.52
เขต	664,586,314			547.80

รพ.สต.	เงินบำรุงคงเหลือ	แบ่งช่วงจำนวนเงิน	จำนวน รพ.สต. (แห่ง)
สูงสุด เฉลิมพระเกียรติฯ	2,586,069.93	>1,000,000 บาท	20
นาอาน	2,117,597.36	>500,000 บาท	66
เจริญสุข	1,550,239.67	<500,000 บาท	41
บ้านธาตุ	1,483,732.31		
เหมืองแบ่ง	1,455,406.20		
ต่ำสุด ห้วยผักเนา	129,964.87	รวม	127

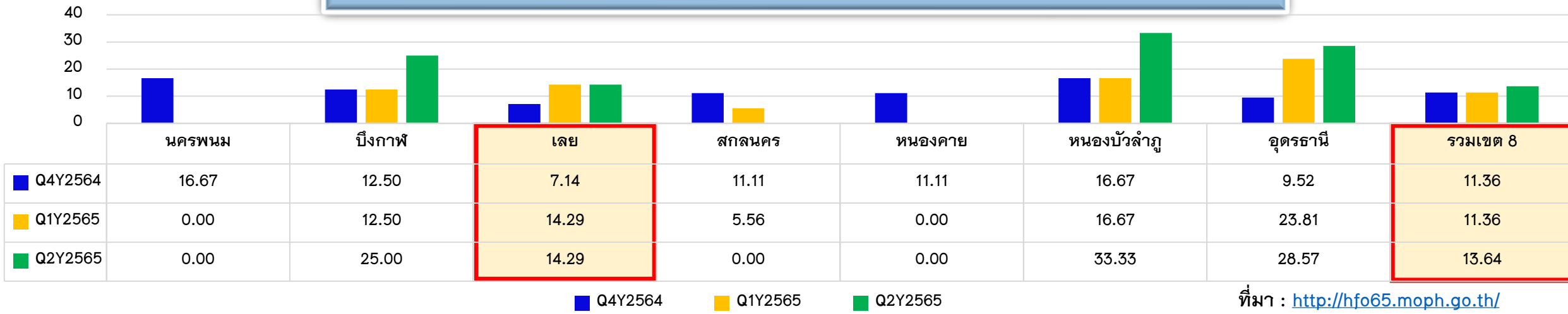
ผลการประเมินประสิทธิภาพทางการเงิน Total Performance Score

กราฟเปรียบเทียบการผ่านเกณฑ์ TPS (รายเขต) Q4Y2564 – Q2Y2565

เป้าหมาย : \geq ร้อยละ 40



กราฟเปรียบเทียบการผ่านเกณฑ์ TPS (รายจังหวัด) Q4Y2564 – Q2Y2565

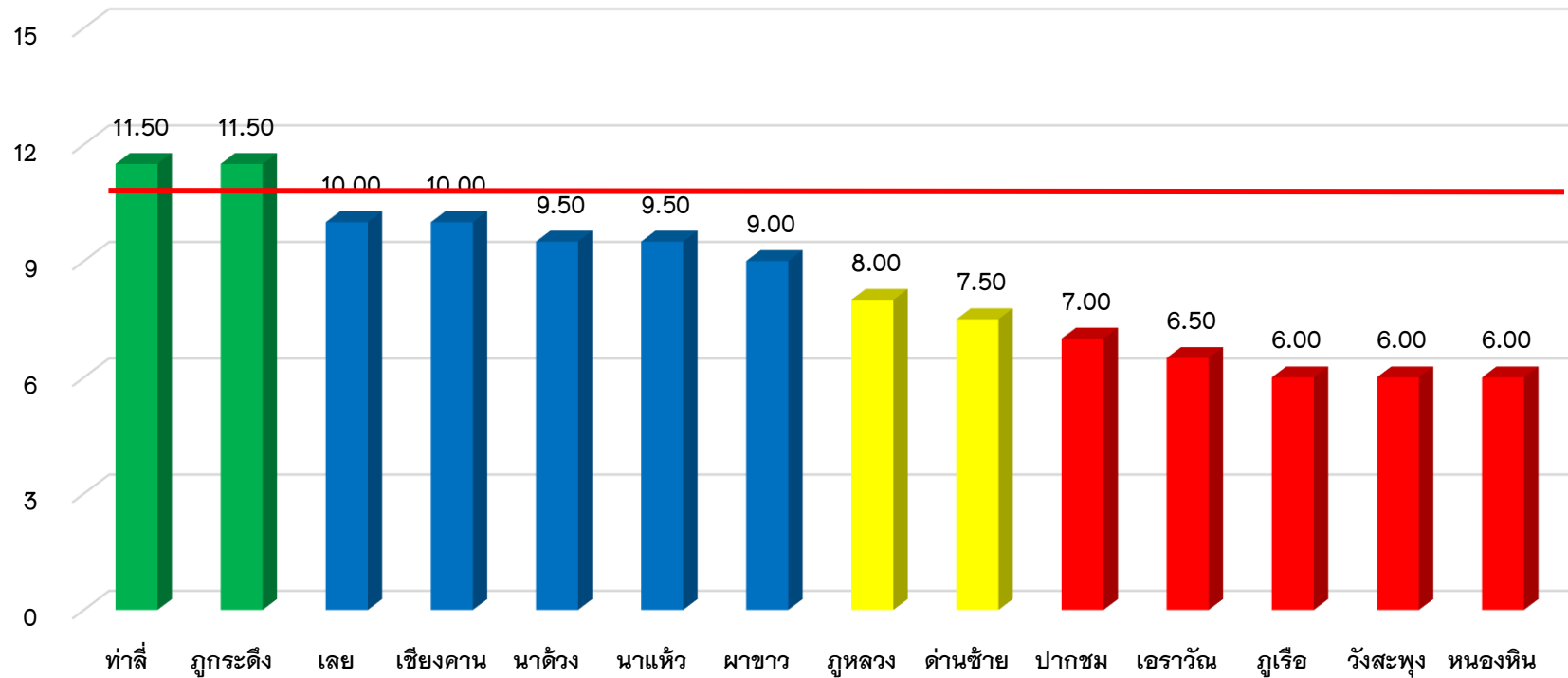


Grading จะต้องผ่านเกณฑ์ระดับ B ขึ้นไป

หน่วยบริการ	Grading		
	Q4 Y64	Q1 Y65	Q2 Y65
รพ.ท่าลี่	B	B	B
รพ.ภูกระดึง	D	B	B
รพ.เลย	C	F	C
รพ.เชียงคาน	C	C	C
รพ.นาด้วง	C	F	C
รพ.นาแห้ว	D	D	C
รพ.ผาขาว	C	C	C
รพ.ภูหลวง	F	C	D
รพ.ร.ด่านซ้าย	F	D	D
รพ.ปากชม	D	F	F
รพ.เอราวัณ	C	D	F
รพ.ภูเรือ	D	D	F
รพ.วังสะพุง	F	F	F
รพ.หนองหิน	D	F	F

คะแนนการประเมิน TPS Q2Y2565
(ต้องผ่าน 10.5 คะแนนขึ้นไป)

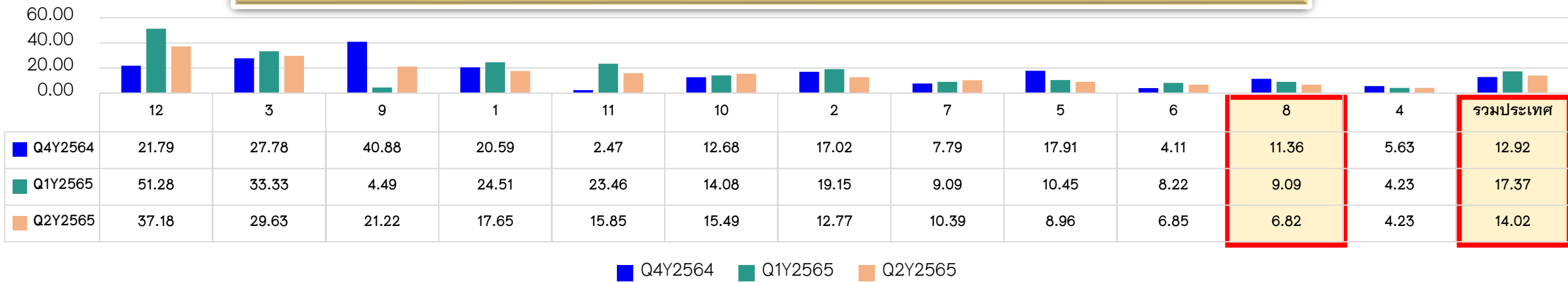
A	B	C	D	F
-	2 แห่ง	5 แห่ง	2 แห่ง	5 แห่ง



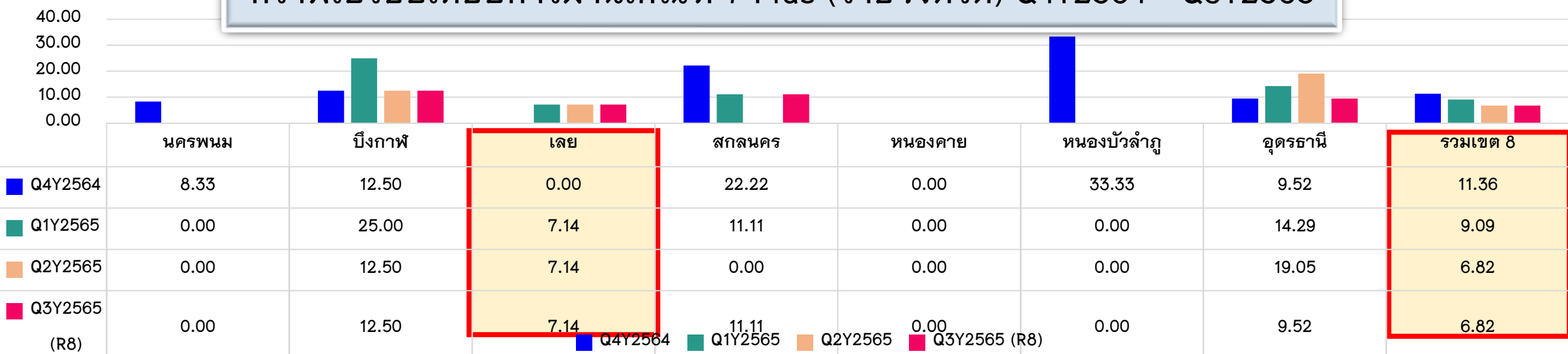
สรุปผลการประเมิน 7 Plus Efficiency Score ณ 30 มิถุนายน 2565

กราฟเปรียบเทียบการผ่านเกณฑ์ 7 Plus (รายเขต) Q4Y2564 – Q2Y2565

เป้าหมาย : \geq ร้อยละ 65



กราฟเปรียบเทียบการผ่านเกณฑ์ 7 Plus (รายจังหวัด) Q4Y2564 – Q3Y2565





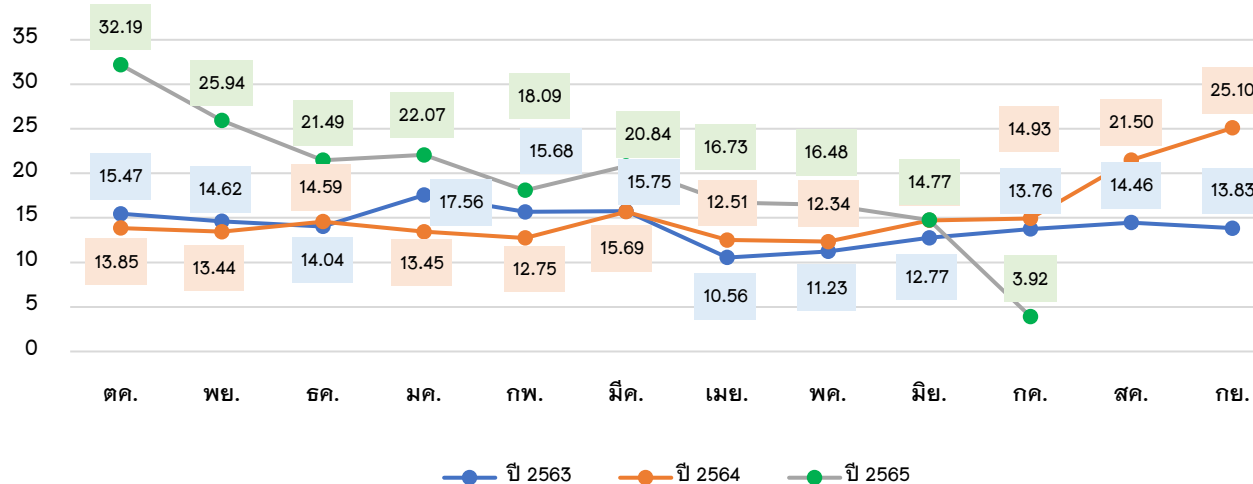
สรุปผลการประเมิน 7 Plus Efficiency Score ณ 30 มิถุนายน 2565

หน่วยบริการ	Operating Margin		Return on Asset		A Payment Period		A Collection Period-UC	A Collection Period – CSMBS	A Collection Period-SSS	Inventory Management	RG +	ผลการประเมิน
	ค่ากลาง	ผลงาน	ค่ากลาง	ผลงาน	IF Cash >0.8 =90 วัน, Cash <0.8 =180 วัน	Cash Ratio	60 วัน	60 วัน	120 วัน	60 วัน		
เลย	25.68	9.54	13.05	3.42	159.56	0.36	101.80	116.89	123.18	34.79	1 D	ไม่ผ่านเกณฑ์
นาดัง	35.74	31.63	24.68	29.04	110.11	4.40	108.29	82.13	63.91	52.31	0 C	ไม่ผ่านเกณฑ์
เชียงคาน	36.33	77.17	25.68	46.78	91.66	1.23	193.09	72.83	464.79	105.03	0 C-	ไม่ผ่านเกณฑ์
ปากชม	36.33	26.24	25.68	25.10	142.79	1.75	66.87	183.36	90.36	70.32	0 D	ไม่ผ่านเกณฑ์
นาแห้ว	37.42	12.10	18.87	13.68	87.09	1.70	30.21	90.12	117.63	79.07	0 C	ไม่ผ่านเกณฑ์
ภูเรือ	35.74	22.38	24.68	24.87	109.10	2.13	68.09	96.28	167.68	75.21	0 D	ไม่ผ่านเกณฑ์
ท่าลี่	35.74	38.80	24.68	51.20	53.06	2.61	49.74	74.46	172.81	48.53	0 B	ผ่านเกณฑ์
วังสะพุง	36.48	11.47	20.04	7.70	250.08	0.69	108.60	105.42	164.20	77.04	2 F	ไม่ผ่านเกณฑ์
ภูกระดึง	35.74	28.73	24.68	30.74	210.97	1.08	80.69	90.82	162.15	97.78	0 D	ไม่ผ่านเกณฑ์
ภูหลวง	35.74	33.07	24.68	36.85	173.29	0.88	157.90	137.16	193.53	87.69	0 D	ไม่ผ่านเกณฑ์
ผาขาว	36.33	11.44	25.68	11.08	84.19	1.78	77.83	66.30	145.52	67.40	0 D	ไม่ผ่านเกณฑ์
ด่านซ้าย	35.07	19.28	19.34	16.55	284.41	0.76	44.25	67.13	103.18	46.56	1 C	ไม่ผ่านเกณฑ์
เอราวัณ	36.33	17.73	25.68	11.56	91.82	7.27	49.54	83.41	67.46	57.55	0 C	ไม่ผ่านเกณฑ์
หนองหิน	35.74	26.57	24.68	13.96	165.77	1.98	78.26	140.87	81.43	103.05	0 D	ไม่ผ่านเกณฑ์

ข้อมูลผลงานบริการ ปี 2563 – 2565 (ผลกระทบจาก COVID-19)

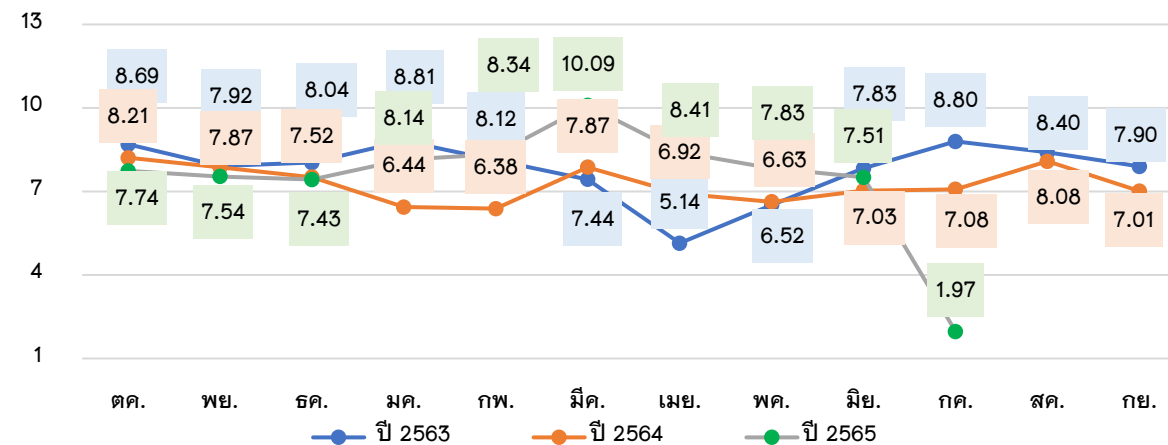
หน่วย : 10,000 ครั้ง

จำนวนผู้ป่วยนอก OP (ครั้ง)

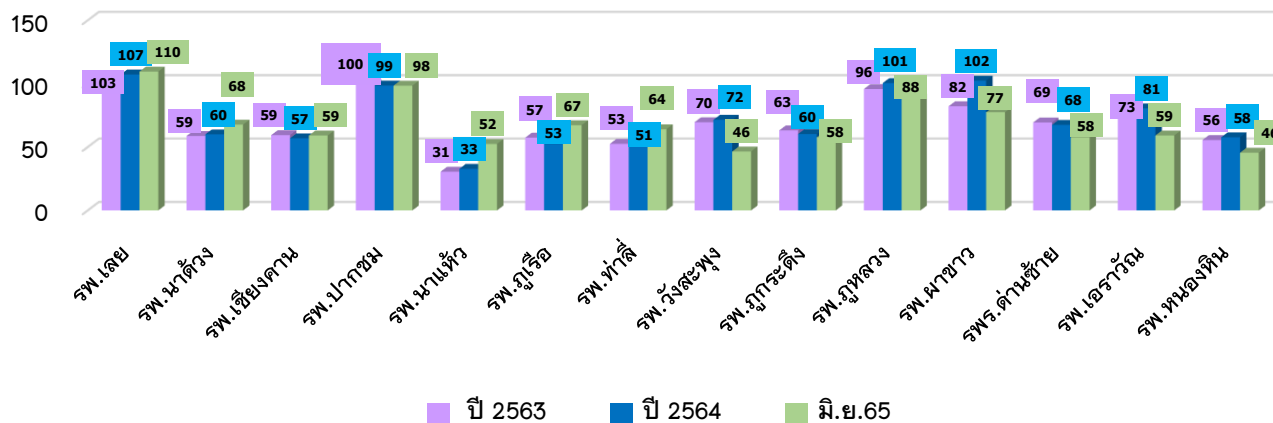


หน่วย : 1,000 ราย

จำนวนผู้มารับบริการผู้ป่วยใน IPD (ราย)



อัตราครองเตียง ปี 2563 - มิ.ย.2565



หน่วยบริการ	ปี 2563		ปี 2564		ปี 2565		เกณฑ์ CMI
	Adjrw	CMI	Adjrw	CMI	Adjrw	CMI	
รพ.เลย	59,724.50	1.50	59,137.70	1.53	41,419.44	1.53	1.2
รพ.นาค้าง	2,144.59	0.58	1,865.64	0.61	1,667.14	0.63	0.6
รพ.เชียงใหม่	3,136.62	0.57	2,846.72	0.59	2,125.83	0.53	0.6
รพ.ปากชม	2,551.16	0.60	2,504.23	0.63	1,872.99	0.61	0.6
รพ.น่านหัว	751.6343	0.61	758.2722	0.64	695.5137	0.61	0.6
รพ.ภูเรือ	1,708.09	0.63	1,668.67	0.63	1,281.44	0.58	0.6
รพ.ท่าลี่	1,738.47	0.58	1,628.52	0.64	1,253.87	0.64	0.6
รพ.วังสะพุง	6,694.21	0.68	6,478.41	0.74	4,687.20	0.70	0.8
รพ.ภูกระดึง	1,376.21	0.50	1,924.70	0.51	1,431.87	0.53	0.6
รพ.ภูหลวง	1,892.22	0.60	2,144.66	0.63	2,048.23	0.54	0.6
รพ.พายัพ	2,776.67	0.57	2,865.22	0.60	1,966.28	0.56	0.6
รพ.ด่านซ้าย	3,646.95	0.70	3,292.51	0.71	2,481.80	0.74	0.8
รพ.เอราวัณ	2,239.74	0.57	2,141.24	0.59	1,366.91	0.55	0.6
รพ.หนองหิน	1,439.44	0.55	1,363.04	0.61	927.3321	0.58	0.6

ข้อมูลผลงานบริการ IP Normal ปี 2563 – 2565

โรงพยาบาล	SumAdjRW					CMI			รับชดเชยจากกองทุนผู้ป่วยใน UC (บาท)		
	ปี 2563	ปี 2564	ปี 2565 (มีย65)	ประมาณการปี65	เพิ่ม/ลด (RW) เทียบปี 65 กับ 63	ปี 2563	ปี 2564	ปี 2565	ปี 2563	ปี 2564	ปี 2565 (มีย.)
รพ.เลย	40,095.05	39,801.36	29,860.82	39,814.42	-280.63	1.57	1.63	1.64	271,467,545	229,437,748	163,608,249
รพ.นาด้วง	1,660.14	1,508.40	1,326.72	1,768.96	108.82	0.58	0.64	0.67	13,494,198	12,682,369	7,234,346
รพ.เขียงคาน	2,352.38	2,136.91	1,382.25	1,843.00	-509.38	0.59	0.61	0.60	17,328,135	12,386,759	5,561,984
รพ.ปากชม	2,148.36	2,073.48	2,108.51	2,811.35	662.99	0.66	0.68	0.74	20,341,379	15,626,070	9,727,665
รพ.นาแห้ว	566.17	587.82	503.59	671.45	105.28	0.63	0.70	0.70	6,215,174	2,716,160	4,749,081
รพ.ภูเรือ	1,432.48	1,306.59	931.18	1,241.57	-190.91	0.66	0.66	0.62	12,020,255	9,993,189	5,422,734
รพ.ท่าลี่	1,212.09	1,171.03	806.26	1,075.02	-137.07	0.62	0.66	0.69	9,674,088	6,470,713	2,713,585
รพ.วังสะพุง	5,369.60	4,830.49	3,691.31	4,921.74	-447.85	0.72	0.79	0.76	31,134,883	25,117,417	16,222,331
รพ.ภูกระดึง	1,415.42	1,319.10	1,078.09	1,437.45	22.03	0.46	0.48	0.51	11,015,708	8,986,225	5,674,112
รพ.ภูหลวง	1,697.97	1,823.35	1,089.60	1,452.80	-245.17	0.62	0.70	0.69	14,446,896	12,684,805	7,667,812
รพ.ผาขาว	2,477.03	2,297.80	1,492.24	1,989.65	-487.38	0.62	0.64	0.62	20,860,965	18,085,992	9,685,319
รพ.ร.ด่านซ้าย	2,302.04	2,088.19	1,822.20	2,429.60	127.56	0.73	0.75	0.80	15,345,812	13,115,166	10,842,597
รพ.เอราวัณ	1,815.69	1,562.26	1,112.08	1,482.77	-332.91	0.59	0.60	0.59	14,899,935	11,986,790	5,902,585
รพ.หนองหิน	1,111.24	1,040.63	787.61	1,050.14	-61.10	0.56	0.65	0.63	9,163,105	8,251,181	4,789,108
รวมจังหวัด	65,655.66	63,547.41	47,992.44	63,989.92	-1,665.74				467,408,078	387,540,584	259,801,508

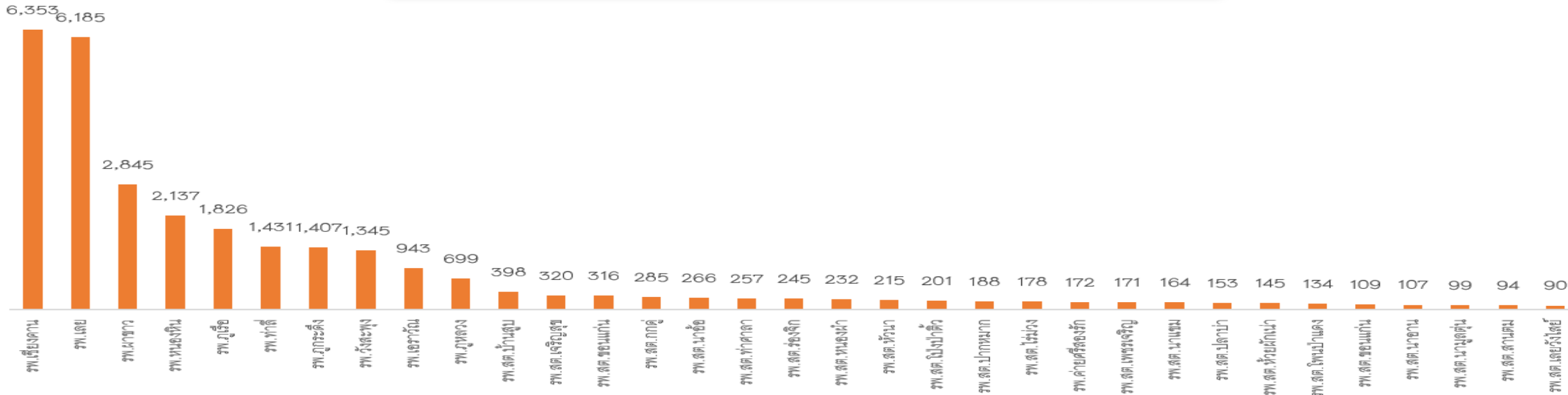


ข้อมูลรายรับ ชดเชยค่ารักษา COVID -19 จาก สปสช. ปี 2564 - 2565

หน่วยบริการ	จำนวน ปชก. ในการรับวัคซีน		ค่าบริการฉีดวัคซีนป้องกันโรค COVID19		ค่าบริการตรวจคัดกรอง และ บริการตรวจทางห้องปฏิบัติการ COVID-19		ค่าบริการรักษาและรับส่งต่อ สำหรับบริการ COVID-19		รวมรายได้จากบริการ COVID-19 ปี 2564 และ 2565	จำนวนเคส ผู้ป่วย COVID-19 สะสม ตั้งแต่ ปี 2564 ถึง ปัจจุบัน	ลูกหนี้ค่ารักษา COVID-19 สิทธิ UC		
	กลุ่มเป้าหมาย (รายชื่อ)	ได้รับวัคซีนแล้ว (รายชื่อ)	ได้รับเงินโอน ปี 2564	ได้รับเงินโอน ปี 2565	ได้รับเงินโอน ปี 2564	ได้รับเงินโอน ปี 2565	ได้รับเงินโอน ปี 2564	ได้รับเงินโอน ปี 2565			(บาท)	(บาท)	OP
		เข็มที่ 1-6 (รายชื่อ)	(บาท)	(บาท)	(บาท)	(บาท)	(บาท)	(บาท)					
รพ.เลย	123,168	276,754	1,168,240	6,048,680	8,533,700	15,098,450	242,503	24,819,467	② 55,911,040	4,216	10,506,500	13,158,182	23,664,682
รพ.น่าน	26,469	35,597	228,800	911,880	474,156	2,381,936	1,237,135	16,635,120	③ 21,869,027	1,184	0	3,625,120	3,625,120
รพ.เชียงใหม่	60,965	104,948	501,520	3,303,320	124,320	2,201,140	263,374	8,814,934	15,208,608	2,418	0	6,000	6,000
รพ.ปากชม	42,153	60,186	334,680	1,831,560	461,360	3,303,409	144,523	13,596,397	19,671,928	1,445	3,008,133	894	3,009,027
รพ.นาแห้ว	11,675	19,024	124,680	623,200	218,230	1,174,373	164,742	2,648,284	4,953,509	546	0	1,261,560	1,261,560
รพ.ภูเรือ	22,598	39,373	196,800	1,089,240	251,900	1,261,301	173,090	3,575,203	6,547,534	526	148,600	3,597,063	3,745,663
รพ.ท่าลี่	28,104	45,964	241,120	1,396,440	135,830	2,749,624	333,800	7,318,181	12,174,995	1,224	0	816,924	816,924
รพ.วังสะพุง	111,344	150,980	958,000	4,892,200	946,330	14,607,320	670,460	37,343,711	① 59,418,021	4,440	0	3,898,514	3,898,514
รพ.ภูกระดึง	34,502	42,263	292,280	1,272,880	48,960	2,135,972	125,483	4,112,478	7,988,053	624	0	2,132,449	2,132,449
รพ.ภูหลวง	25,045	32,996	193,040	979,120	255,250	1,848,915	765,230	5,037,380	9,078,935	1,256	0	1,437,534	1,437,534
รพ.ผาขาว	42,221	51,985	318,480	1,535,000	899,650	5,464,770	1,346,916	7,610,769	17,175,585	992	854,850	3,336,430	4,191,280
รพ.ร.ด่านซ้าย	51,380	83,524	427,840	2,692,720	119,290	1,261,995	69,540	5,618,687	10,190,072	1,386	18,219,203	698,908	18,918,111
รพ.เอราวัณ	34,099	47,275	303,240	1,417,680	32,540	2,814,374	311,924	6,979,542	11,859,300	695	0	3,111,849	3,111,849
รพ.หนองหิน	24,997	35,759	206,600	1,123,720	66,400	1,358,525	120,027	4,648,860	7,524,132	648	178,608	228,703	407,311
รวมจังหวัด	638,720	1,026,628	5,495,320	29,117,640	12,567,916	57,662,104	5,968,747	148,759,012	259,570,739	21,600	32,915,894	37,310,130	70,226,024

ข้อมูลบริการ OPSI เจอแจกจบ (Authen)

จำนวนบริการ OP Self Isolation รายหน่วยบริการ



ข้อมูลบริการ OPSI เจอแจกจบ (Authen)

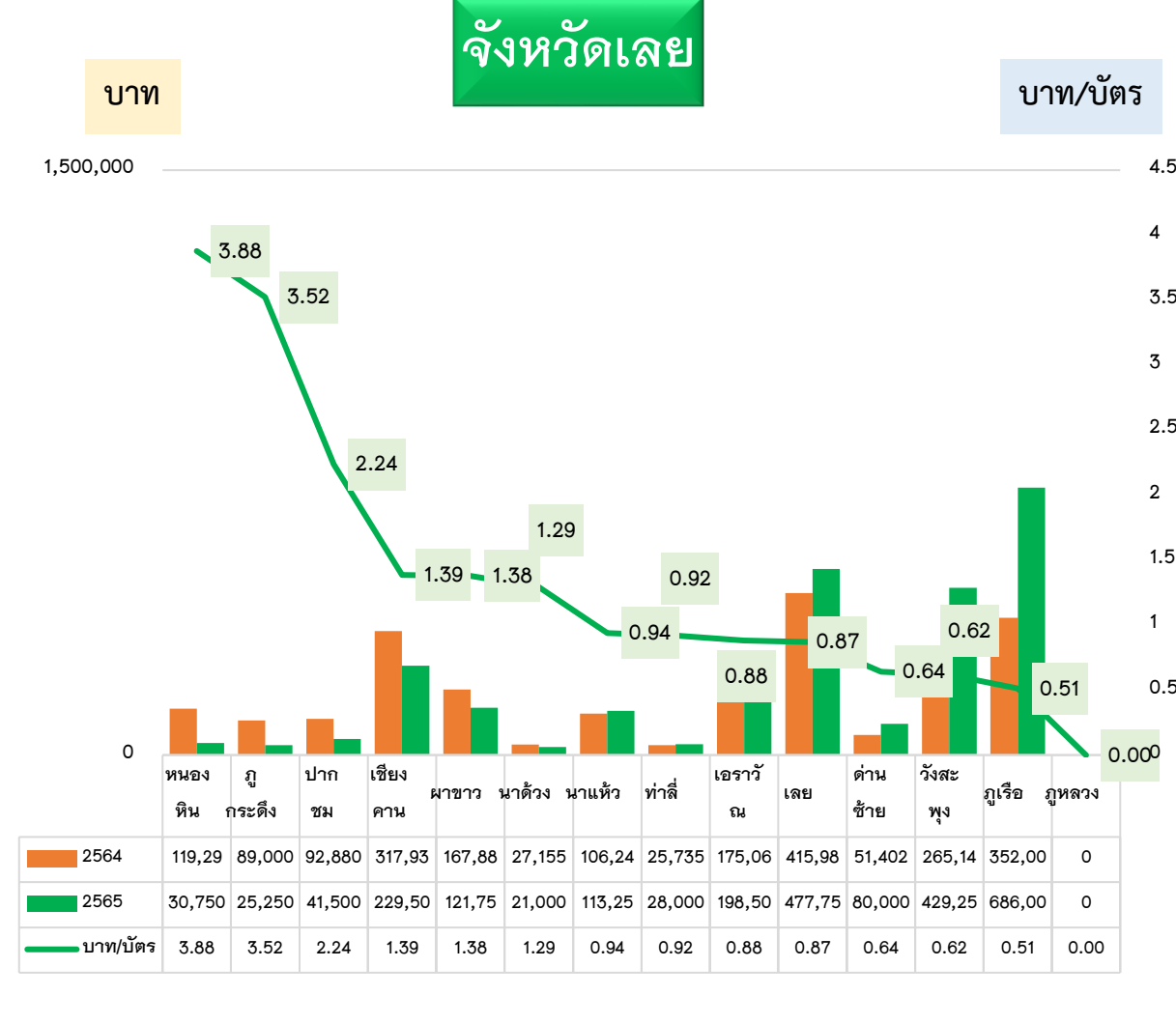
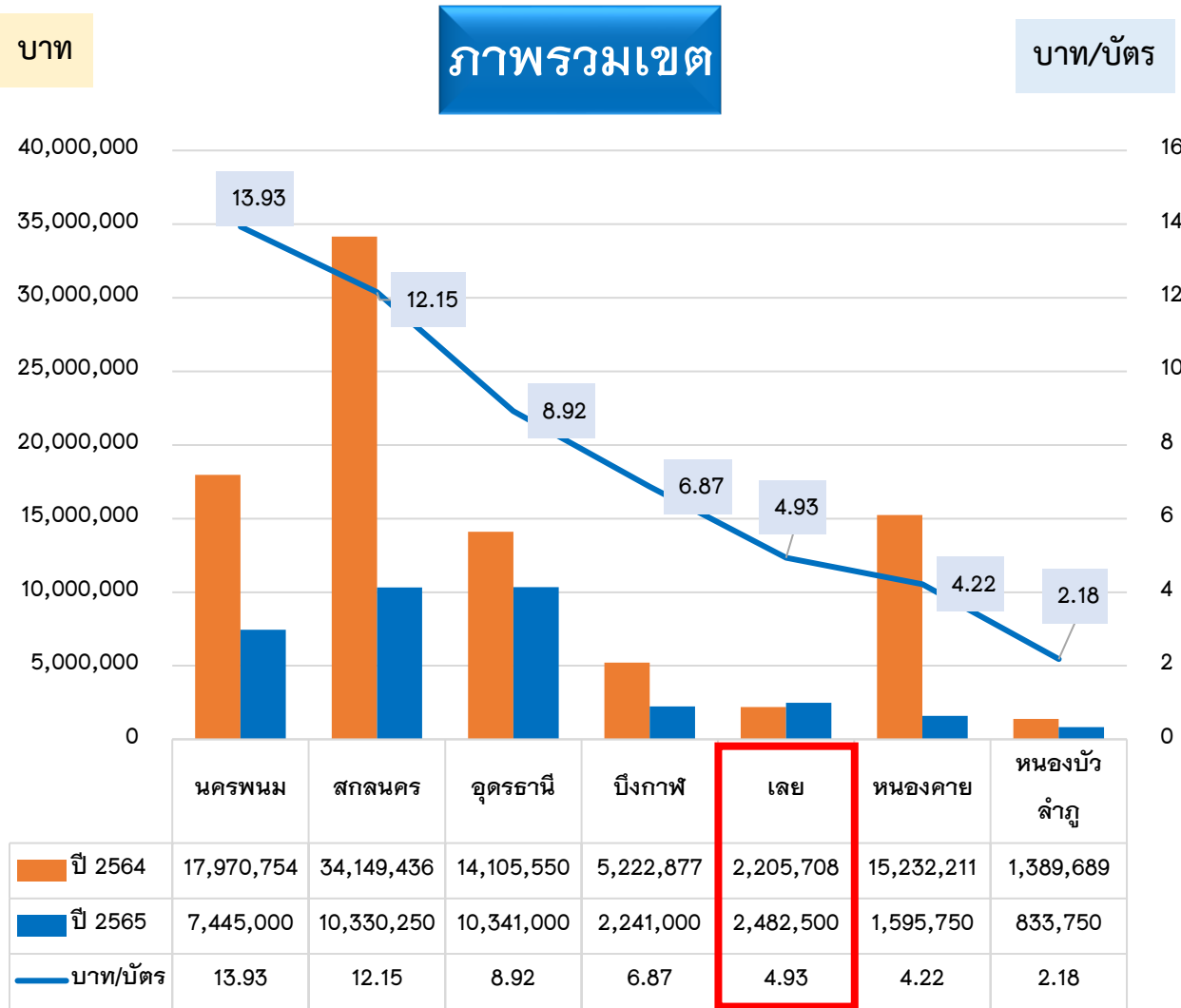
จำนวนบริการ OP Self Isolation รายหน่วยบริการ

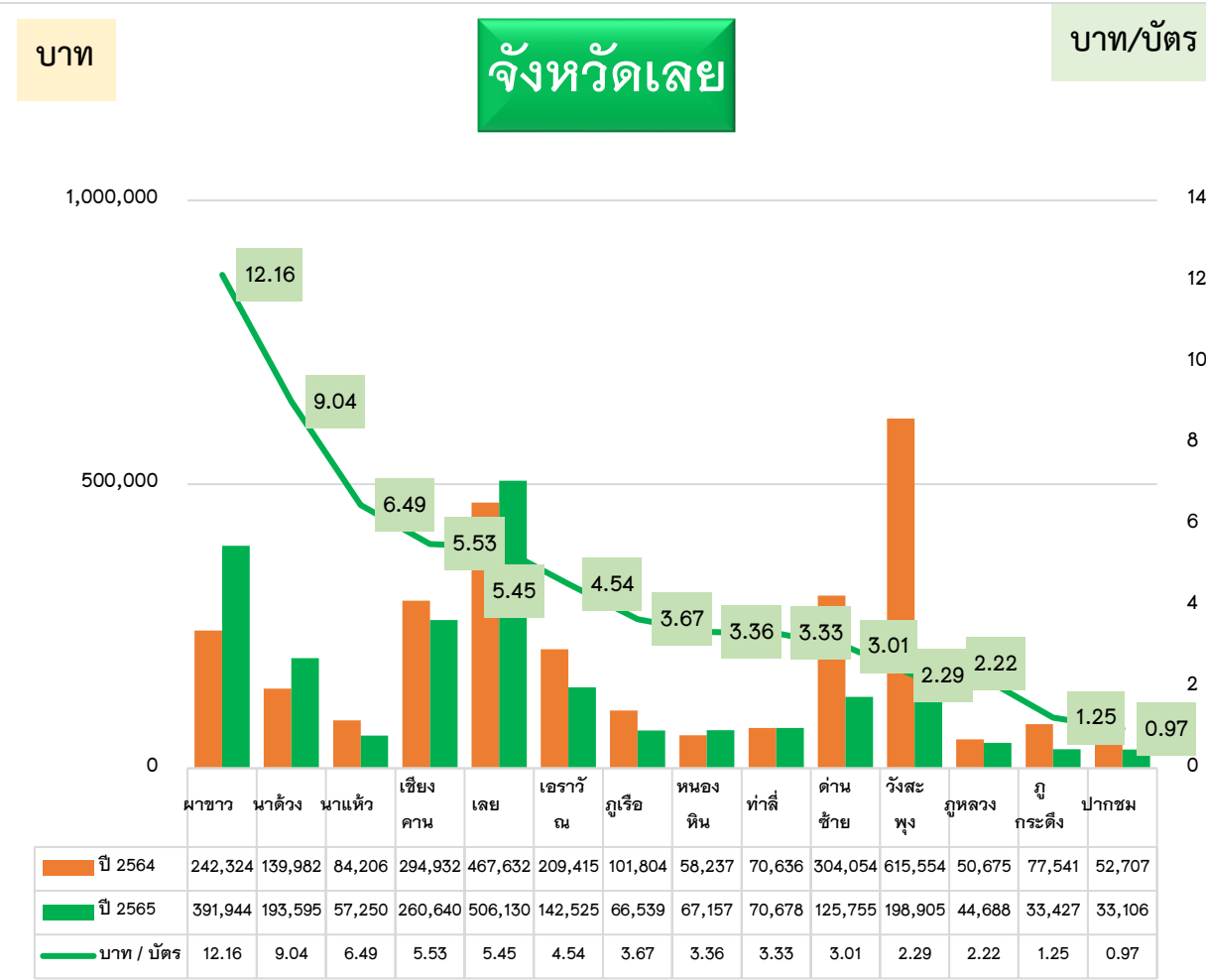
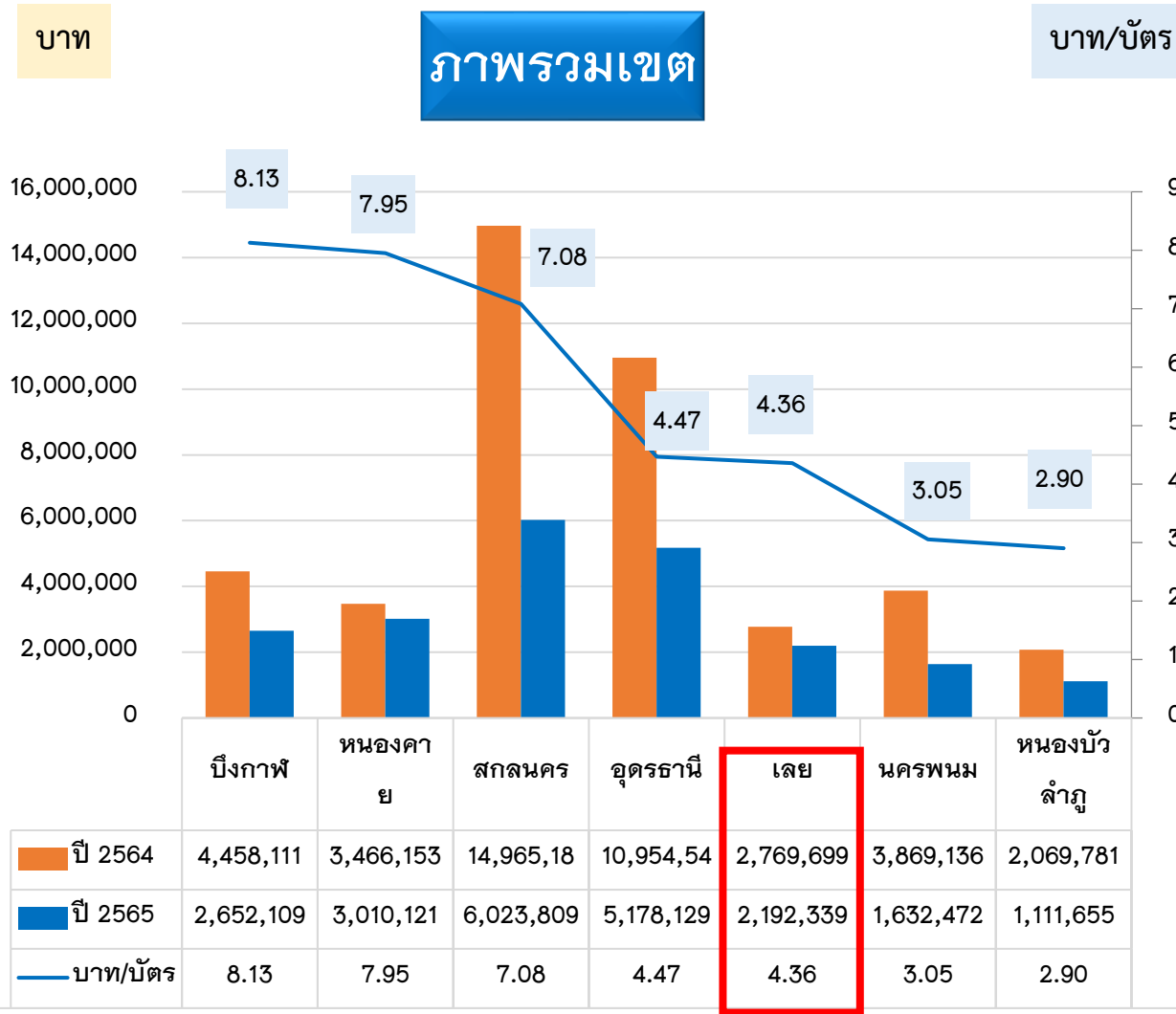
รพ.สต. ก้างปลา	87
รพ.ร.ด่านซ้าย	72
รพ.สต. ช้างมู่น	59
รพ.สต. บ้านเพี้ย	58
รพ.สต. บ้านกลาง	58
รพ.สต. ไชยชุม	55
รพ.สต. โคกหนองแก	55
รพ.สต. โนนสว่าง	46
รพ.สต. นาภู	45
รพ.สต. พวยแดง	34
รพ.สต. ห้วยสีเสียด	33
รพ.สต. ศรีชุมพล	28
รพ.สต. นาอ่างคำ	25
รพ.สต. นาดัง	24
รพ.สต. น้ำแคม	22
รพ.สต. โคกขมิ้น	20
รพ.สต. เหมพัฒนา	14
รพ.สต. นาพึง	10
รพ.สต. บ้านสงาว	8
รพ.สต. ห้วยอาลัย	8
รพ.สต. นาวิ้ว	7
บ้านอาทิตย์ไผ่ลำ	7
รพ.สต. คอนสา	6
รพ.สต. หัวฝาย	4
รพ.สต. เหล่ากอหก	3
รพ.ปากชม	3
รพ.สต. บุธม	2
รพ.สต. หนองใหญ่	2
รพ.สต. โนนสวรรค์	2
รพ.สต. บ้านโพธิ์	1
รพ.สต. หนองผือ	1
รพ.สต. โนนป่าขาว	1
รพ.จิตเวชเลยราชนครินทร์	1

รายได้กองทุนจำแนกตามหน่วยบริการ ปี 2565

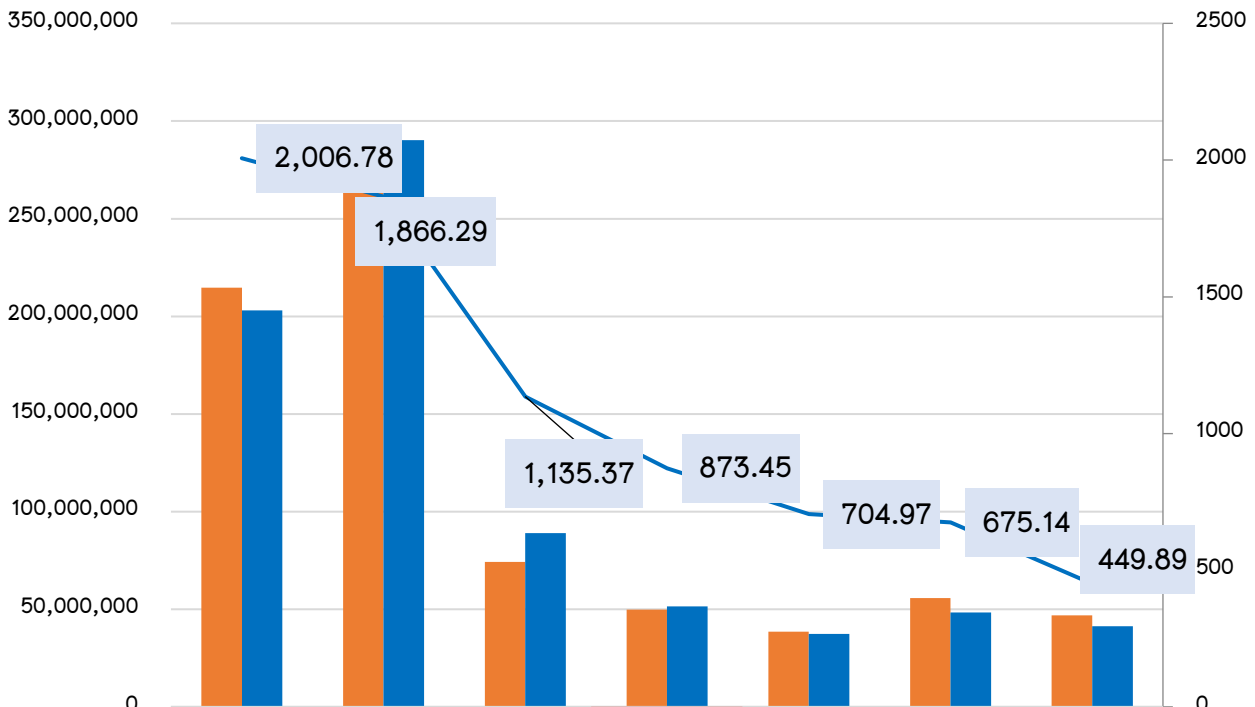
หน่วยบริการ	1. กองทุน CENTRAL REIMBURSE	2. กองทุนฟื้นฟูสมรรถภาพด้านการแพทย์	3. งบแพทย์แผนไทย	4. กองทุนเอเดสส์	5. ค่าบริการควบคุมป้องกันความรุนแรงของโรคเบาหวานและความดันโลหิตสูง	6. ค่ารักษาพยาบาลสิทธิ อปท.	7. กองทุนสร้างเสริมสุขภาพและป้องกันโรค	รวมจังหวัด
รพ.เลย	37,746,534	1,567,579	1,150,933	1,797,327	157,500	17,408,813	14,395,577	① 74,224,263
รพ.นาดัง	868,997	272,361	459,055	-13,656	20,000	640,979	4,800,900	7,048,636
รพ.เขียงคาน	1,430,014	68,269	381,602	13,588	82,500	778,561	8,853,058	③ 11,607,592
รพ.ปากชม	911,990	158,804	434,286	12,568	17,500	571,918	7,757,761	9,864,827
รพ.นาแห้ว	467,235	105,690	121,260	1,740	15,000	407,120	2,762,381	3,880,426
รพ.ภูเรือ	1,356,187	71,025	523,762	71,265	17,500	504,515	3,595,921	6,140,175
รพ.ท่าลี่	775,684	167,301	244,042	31,901	5,000	626,988	4,149,149	6,000,067
รพ.วังสะพุง	2,739,474	273,190	389,708	309,104	185,000	3,277,989	12,284,244	② 19,458,709
รพ.ภูกระดึง	507,723	284,712	182,869	13,203	22,500	469,562	5,325,572	6,806,142
รพ.ภูหลวง	341,069	181,226	159,320	8,824	12,500	791,346	4,355,518	5,849,803
รพ.ผาขาว	2,111,850	186,805	483,541	66,462	-5,000	811,823	7,154,855	10,810,336
รพ.ร.ด่านซ้าย	889,329	518,670	317,325	26,700	32,500	966,239	7,983,282	10,734,045
รพ.เอราวัณ	1,095,207	92,114	236,291	21,153	15,000	510,023	6,804,896	8,774,684
รพ.หนองหิน	324,407	141,690	688,897	25,795	15,000	397,946	4,263,322	5,857,057
รวมจังหวัด	51,565,700	4,089,436	5,772,892	2,385,974	592,500	28,163,823	94,486,437	187,056,761

รายได้ชดเชยบริการ Palliative care ปี 2564 – พฤษภาคม 2565



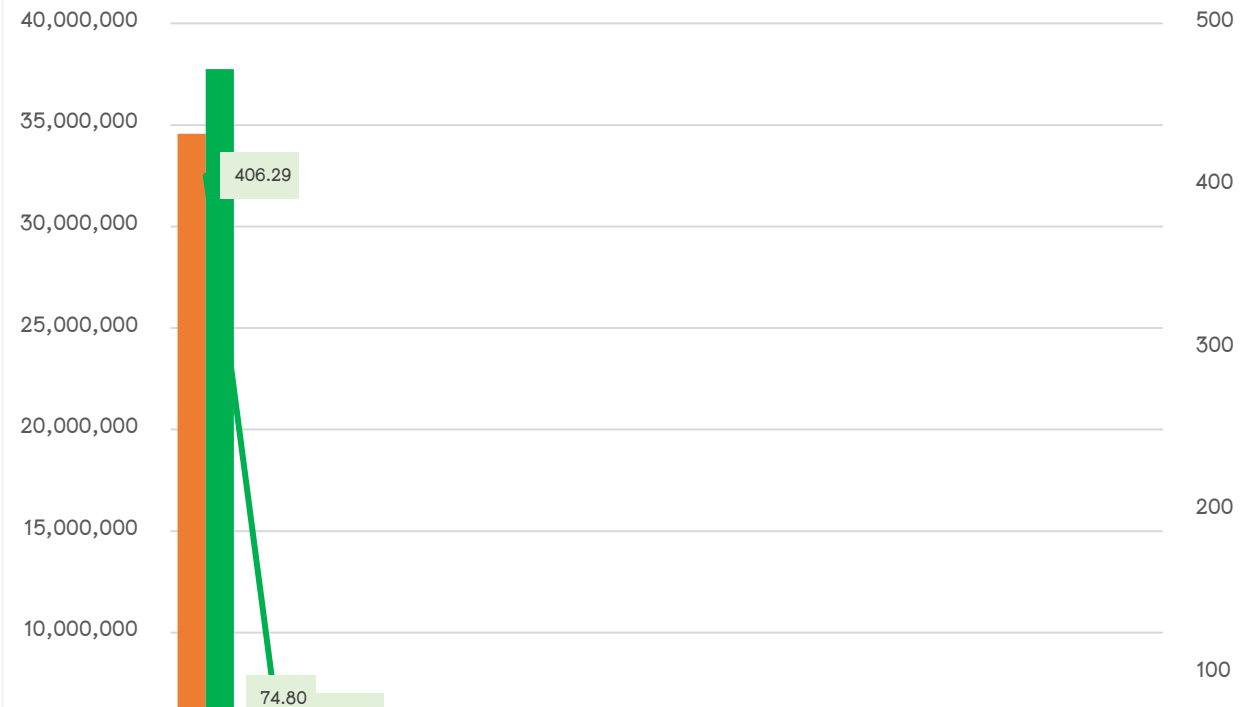


บาท **ภาพรวมเขต** **บาท/บัตร**



ปี 2564	214,689,731	269,725,175	74,264,706	49,889,510	38,550,927	55,717,992	46,916,377
ปี 2565	203,010,052	290,180,039	89,064,940	51,565,700	37,447,619	48,312,903	41,303,705
บาท/บัตร	2,006.78	1,866.29	1,135.37	873.45	704.97	675.14	449.89

บาท **จังหวัดเลย** **บาท/บัตร**



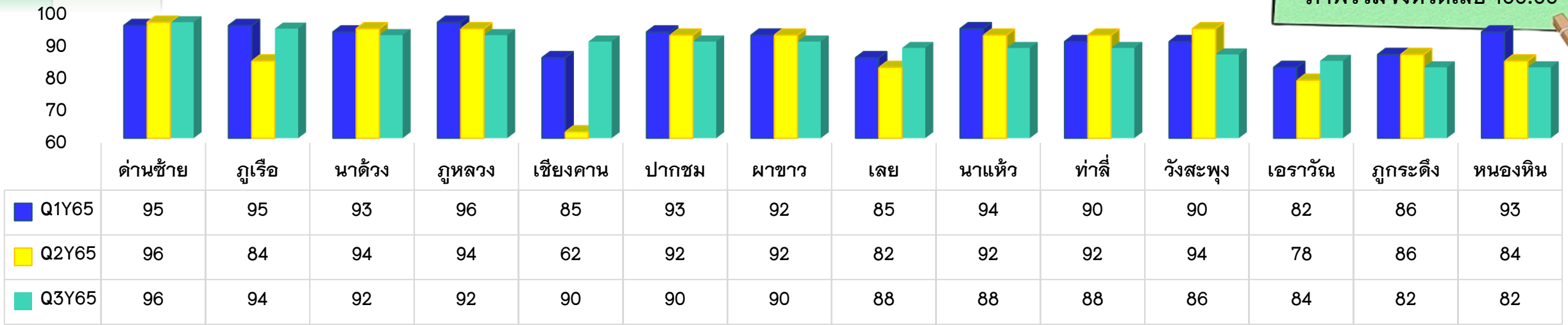
ปี 2564	34,562,001	1,089,521	1,887,769	571,373	995,049	982,694	1,299,157	2,423,144	1,433,217	1,330,672	1,365,140	864,633	609,654	475,487
ปี 2565	37,746,534	1,356,187	2,111,850	467,235	868,997	775,684	1,095,207	2,739,474	1,430,014	911,990	889,329	507,723	341,069	324,407
บาท/บัตร	406.29	74.80	65.54	52.95	40.59	36.53	34.90	31.49	30.32	26.62	21.29	18.94	16.95	16.24

ผลการประเมินศูนย์จัดเก็บรายได้คุณภาพ จ.เลย ณ Q3Y2565

ระดับ A	ระดับ B
4 แห่ง	10 แห่ง

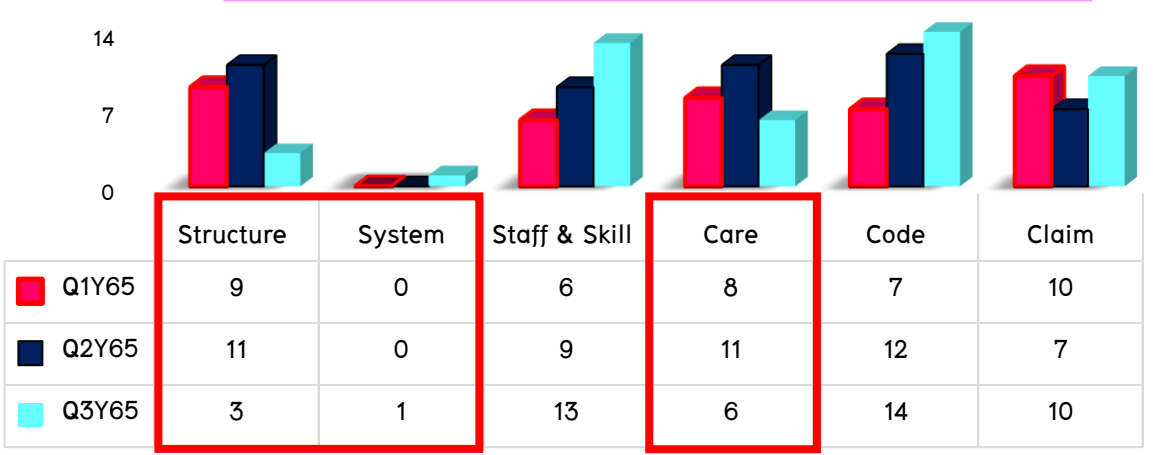
เปรียบเทียบผลการประเมินศูนย์จัดเก็บรายได้ที่มีคุณภาพ จ.เลย ไตรมาส 3 ประจำปี 2565

คะแนนประเมินตนเอง



คะแนนประเมินระดับ B ขึ้นไป เป้าหมายผ่านเกณฑ์ \geq ร้อยละ 90 ภาพรวมจังหวัดเลย 100.00

จำนวน รพ.ที่ผ่านเกณฑ์การประเมินทุกข้อ (รายหมวด)

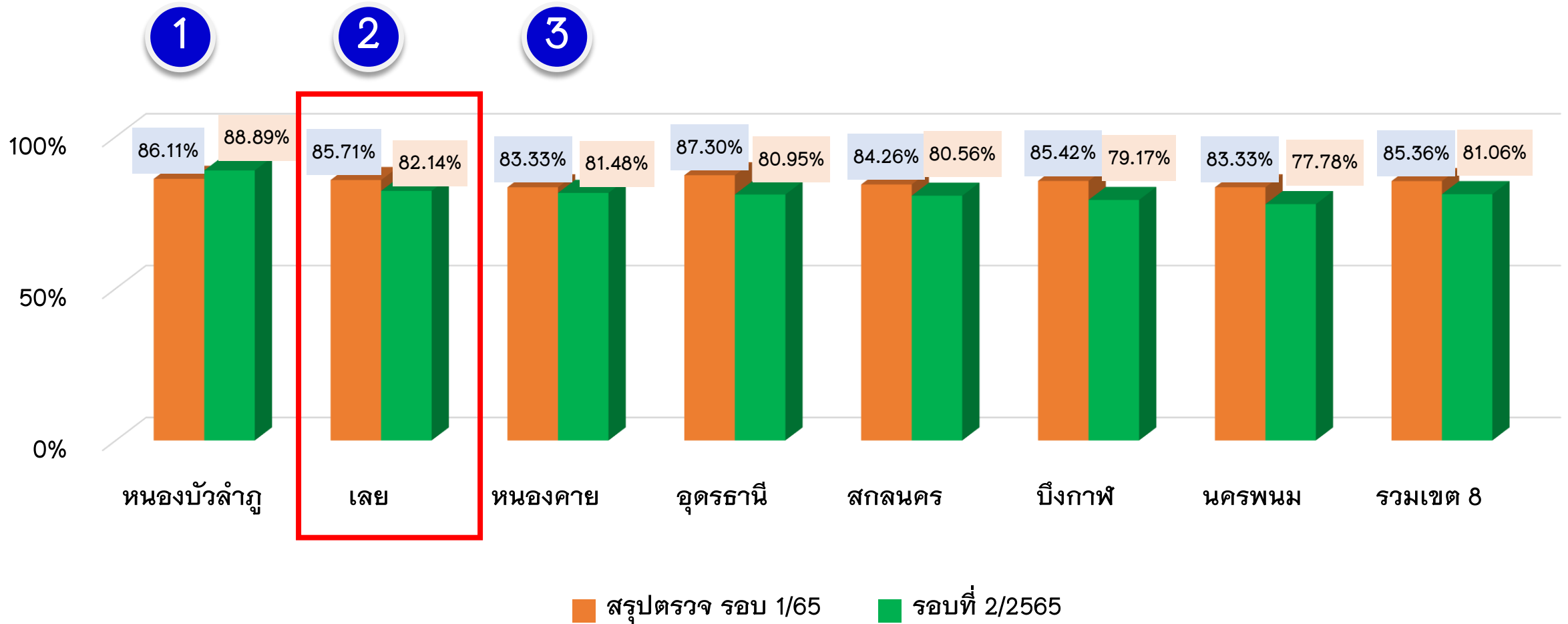


ข้อเสนอแนะ

1. ปฏิบัติงานตาม Flow Chart ให้ครบทุกกระบวนการ และเพิ่มประสิทธิภาพ กำกับติดตาม การเรียกเก็บเงินทุกกองทุน ลดระยะเวลาเรียกเก็บเงินกองทุนให้เร็วขึ้น
2. สนับสนุนให้บุคลากรได้รับการอบรม เพื่อพัฒนาศักยภาพการปฏิบัติงานให้มีคุณภาพ
3. กำกับติดตามการบันทึกข้อมูลการรักษาในผู้รับบริการ การให้สิทธิ และการให้รหัสโรคให้ถูกต้อง รวมทั้งส่งเรียกเก็บให้ทันเวลา
4. เร่งรัดแก้ไขข้อมูลติด C และ Deny ภายในเวลาที่กำหนด



สรุปคะแนนการบริหารจัดการด้านการเงินการคลัง รอบที่ 2/2565





สรุปการบริหารจัดการด้านการเงินการคลังสุขภาพ จังหวัดเลย รอบที่ 2/2565



Accounting

พัฒนาระบบบัญชี
เป้าหมาย $\geq 95\%$
(ใช้ข้อมูล Q3Y65)

ผ่านเกณฑ์ 14 แห่ง

(100%)



Budgeting

จัดสรรเงิน
เพียงพอ
เป้าหมาย $\geq 95\%$

ผ่านเกณฑ์ 14 แห่ง

(100%)



Planfin

เทียบแผน-ผล
การดำเนินงาน
+-ไม่เกิน 5%
เป้าหมาย $\geq 70\%$

ผ่านเกณฑ์ 11 แห่ง

(78.57%)



Efficiency

TPS
เป้าหมาย $\geq 40\%$
(ใช้ข้อมูล Q2Y65)

ผ่านเกณฑ์ 2 แห่ง

(14.29%)



Risk Score

ระดับ 7
 \leq ร้อยละ 1
ระดับ 6
 \leq ร้อยละ 2

ผ่านเกณฑ์ 14 แห่ง

(100%)



4S 4C

เป้าหมาย
ผ่านเกณฑ์ Q3Y65
 \geq ร้อยละ 90

ผ่านเกณฑ์ 14 แห่ง

(100%)

ข้อตรวจพบ

- การจัดสรรเงิน ปกส.เครือข่ายในจังหวัดถึงเดือน มี.ค.2565
ระยะเวลาถ่วงเฉลี่ยเรียกเก็บ
ลูกหนี้ ปกส.ในจังหวัดต่างกัน
ต่ำสุด รพ.นาด้วง 63 วัน, สูงสุด
รพ.เขียงคาน 465 วัน
- ไม่บันทึกบัญชีเจ้าหนี้ตามจ่าย
ระหว่างกันภายในจังหวัด
- แม่ข่าย ของทั้ง 3 Zone ได้แก่
รพ.เลย, รพ.วังสะพุง และ รพร.
ด่านซ้าย เงินบำรุงหลังหักหนี้
ติดลบ / Cash Ratio ต่ำกว่า 0.8

ข้อชื่นชม

- มีเครือข่าย CFO, ศูนย์จัดเก็บ
รายได้ และนักบัญชีที่เข้มแข็ง
จัดอบรมเพื่อพัฒนาศักยภาพให้
บุคลากรทุกปี
- มีการปรับเกลียงงบประมาณเพื่อ
ช่วยเหลือกันให้ทุกแห่งอยู่ได้
- มีการกำกับติดตามและนำเสนอ
สถานการณ์การเงินการคลัง
ให้ผู้บริหารรับทราบทุกเดือน
- มีการลงเยี่ยมหน่วยบริการโดย
ทีมบริหารระดับจังหวัดกรณี
หน่วยบริการมีความเสี่ยงทาง
การเงิน

โอกาสในการพัฒนา

- ตรวจสอบความมีอยู่จริง และ
เร่งรัดการเรียกเก็บลูกหนี้ทุกสิทธิ
เพื่อเพิ่มรายได้ให้หน่วยบริการ
- กรมบัญชีกลาง ภายใน 30 ก.ค.65
- UC - Covid ภายใน 15 ส.ค.65
- เร่งรัดจัดสรร ปกส.ในเครือข่าย
ให้เป็นปัจจุบัน ลูกข่ายส่งข้อมูล
ให้ทันเวลา
- เร่งรัดการจ่ายชำระหนี้องค์การฯ
ให้เป็นปัจจุบัน
- เพิ่ม Productivity, กองทุนย่อย
และรายได้ Non UC
- จัดทำ Business plan หลังมีการ
เปิดดำเนินปรมแดน

ประเด็นที่ ๖ : ระบบธรรมาภิบาลแผนเงินบำรุง

เป้าหมายพื้นที่

1

สำนักงานสาธารณสุขจังหวัดเลย

2

โรงพยาบาลศูนย์/โรงพยาบาลทั่วไป จำนวน 1 แห่ง :
โรงพยาบาลเลย

3

โรงพยาบาลชุมชน จำนวน 1 แห่ง :
โรงพยาบาลปากชม

มาตรการในการขับเคลื่อนแผนเงินบำรุง

- มาตรการที่ 1 : ประสิทธิภาพการควบคุม กำกับ ติดตาม แผนเงินบำรุง
- มาตรการที่ 2 : ประสิทธิภาพด้านการใช้จ่ายเงินตามแผนเงินบำรุง

เกณฑ์การประเมิน

ประสิทธิภาพการกำกับ ติดตามการใช้จ่ายเงินตาม
แผนเงินบำรุง ผ่านเกณฑ์ไม่น้อยกว่าร้อยละ 80

สำนักงานสาธารณสุขจังหวัดเลย

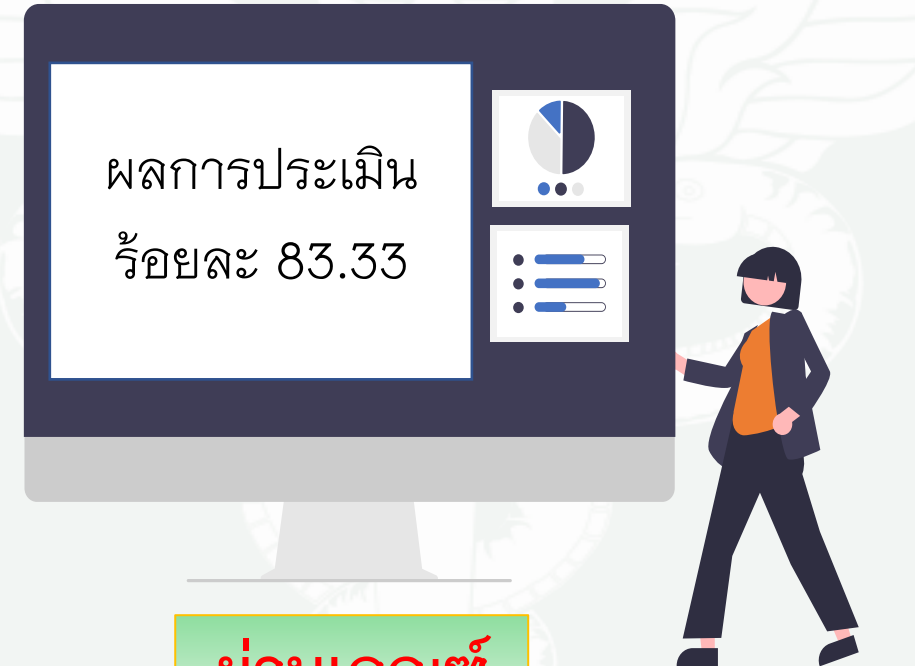
ผลการดำเนินงาน

- 1
- 2
- 3

กลุ่มงานประกันสุขภาพรับผิดชอบกำกับ ติดตาม แผนเงินบำรุง

กระบวนการกำกับติดตามแผนเงินบำรุง และกำหนดแนวทางให้ หน่วยบริการจัดส่งรายงานแผน – ผลการดำเนินงานยังไม่ชัดเจน

รายงานแผน – ผลการดำเนินงานตามแผนเงินบำรุงยังไม่ครบ ทุกหน่วยบริการ



โรงพยาบาลเลข

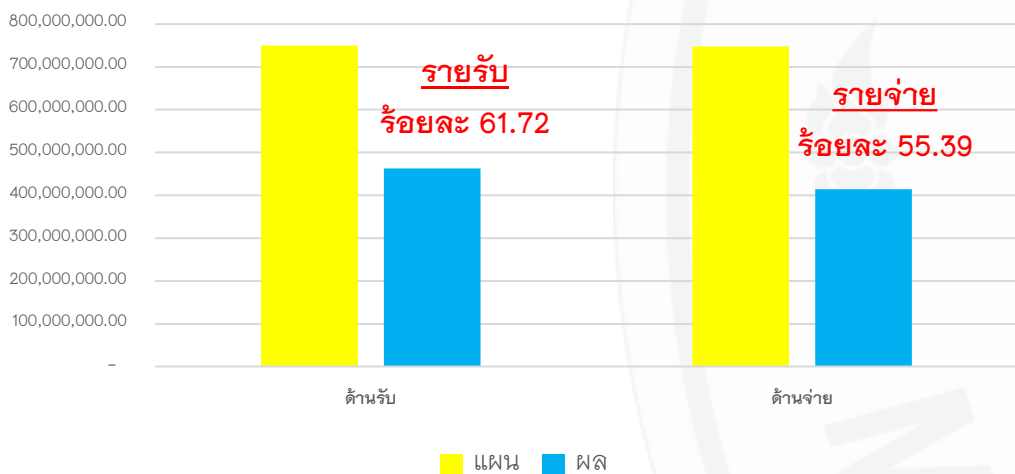
ผลการประเมิน

88.10 %

ผ่านเกณฑ์



เปรียบเทียบแผน - ผลการดำเนินงาน ไตรมาส 2



ข้อเสนอแนะ

- ดำเนินการจัดทำแผนกลยุทธ์ทางการเงินของหน่วยงาน
- สอบทานกระบวนการรับวัสดุเข้าคลัง และหลักฐานการเบิกจ่ายพัสดุให้ถูกต้องครบถ้วน

- ไม่จัดทำแผนกลยุทธ์ทางการเงินกรณีก่อนนี้ผูกพันมากกว่า 1 ปี

- จัดซื้อจัดจ้างวัสดุในบางรายการ **เกินแผน** ในรายไตรมาสของแผนจัดซื้อจัดจ้าง

- จัดทำบัญชีวัสดุ และ Stock card **ไม่เป็นปัจจุบัน**

- โปรแกรมการรับเข้า - จ่ายออกวัสดุ ไม่มีการลำดับวันที่ที่เกิดรายการ อาจส่งผลกระทบต่อการใช้คงอายุของสินค้าในแต่ละประเภท

- กำหนดนโยบายการจ่ายชำระเจ้าหนี้การค้า ชัดเจน และมีการสอบถามความมีอยู่จริงของเจ้าหนี้การค้า

PLAN

PROCUREMENT

PORT

PAY

มาตรการที่ 2 : ประสิทธิภาพด้านการใช้จ่ายเงินตามแผนเงินบำรุง

โรงพยาบาล
ปากชม

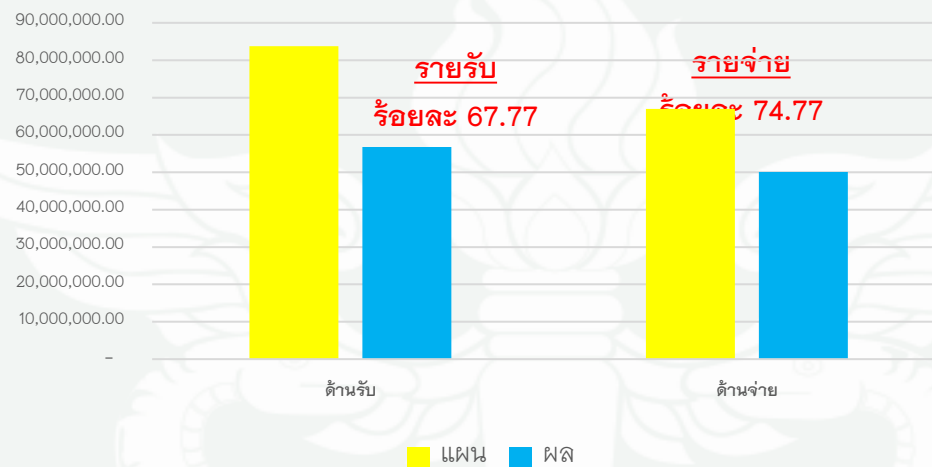
ผลการประเมิน

82.50 %



ผ่านเกณฑ์

เปรียบเทียบแผน - ผลการดำเนินงาน ไตรมาส 2



PLAN

- ไม่ได้ระบุค่าใช้จ่ายของแผนปฏิบัติการประจำปีในแผนเงินบำรุง

PROCUREMENT

- จัดทำรายงานตรวจรับในระบบ e-GP ล่าช้ากว่าวันที่คณะกรรมการตรวจรับ
- ไม่แต่งตั้งผู้รับผิดชอบร่างขอบเขต TOR และไม่รายงานการจัดทำร่างขอบเขตงาน TOR

PORT

- จัดทำบัญชีวัสดุ และ Stock card **ไม่เป็นปัจจุบัน** และ**ขาดการสอบทาน** วัสดุที่มีอยู่จริงในคลังพัสดุ กับบัญชีวัสดุของหน่วยบริการ

PAY

- รับรู้เจ้าหนี้โดยไม่มีเอกสารตรวจรับ**พัสดุตามที่ระเบียบกำหนด
- ขาดการสอบทาน**ความมีอยู่จริงของเจ้าหนี้ระหว่างเอกสารรอจ่ายกับทะเบียนคุม



ข้อเสนอแนะ

- สอบทานกระบวนการรับวัสดุเข้าคลัง และหลักฐานการเบิกจ่ายพัสดุให้ถูกต้องครบถ้วน พร้อมทั้งจัดทำบัญชีวัสดุให้เป็นปัจจุบัน
- ให้บันทึกรับรู้เจ้าหนี้เมื่อตรวจรับพัสดุตามที่ระเบียบกำหนด และสอบทานความมีอยู่จริงของเจ้าหนี้

ด้านบุคลากรเป็นเลิศ (People Excellence)



ตัวชี้วัดที่ 58.

- ร้อยละของเขตสุขภาพที่มีการบริหารจัดการกำลังคนที่มีประสิทธิภาพ

ตัวชี้วัดที่ 59.

- ร้อยละของบุคลากรที่มีความพร้อมรองรับการเข้าสู่ตำแหน่งที่สูงขึ้นได้รับการพัฒนา

ตัวชี้วัดที่ 60.

- ร้อยละของบุคลากรในหน่วยงานมีการประเมินความสุขของคนทำงาน (Happinometer)

เป้าหมายตำแหน่งว่างคงเหลือ **ไม่เกินร้อยละ 3**

จังหวัด	ตำแหน่ง (ขรก + พรก.)	อัตราว่าง ขรก.		อัตราว่าง พรก.	อัตราว่าง (ขรก + พรก.)	ร้อยละ
		อยู่ระหว่าง ดำเนินการ	ยังไม่ ดำเนินการ			
นครพนม	2,655	117	27	4	148	5.57
เลย	2,690	116	20	2	138	5.13
หนองคาย	2,173	93	12	-	105	4.83
หนองบัวลำภู	1,636	57	20	2	79	4.83
บึงกาฬ	1,508	57	9	2	68	4.51
อุดรธานี	5,444	180	29	3	212	3.89
สกลนคร	4,228	92	60	4	156	3.69
รวม	20,334	712	177	17	906	4.46

ข้อค้นพบ

- อยู่ระหว่างดำเนินการ จำนวน 116 ตำแหน่ง
- ยังไม่ได้ดำเนินการ จำนวน 20 ตำแหน่ง

ข้อเสนอแนะ เร่งรัดการขอใช้ตำแหน่งและสรรหาบุคคลมาดำรงตำแหน่งตามที่ได้รับอนุมัติให้ใช้ตำแหน่งว่าง

- ดำเนินการบริหารตำแหน่งที่ได้รับการอนุมัติ ในส่วนจังหวัดจัดการได้
 - กรณีเงื่อนไข บรรจุผู้ได้รับการคัดเลือก บรรจุกลับ และเลื่อน จำนวน 43 อัตรา
 - กรณีเงื่อนไข รับย้าย บรรจุผู้สอบแข่งขัน รอคำสั่ง สป. และรอสป.เรียกบัญชี จำนวน 10 อัตรา
 - กรณีเงื่อนไข รับย้าย/รับโอน จำนวน 52 อัตรา
 - กรณีเงื่อนไข ยุบรวมกำหนดตำแหน่ง กั้นยุบรวมกำหนดตำแหน่งสูงขึ้น จำนวน 11 อัตรา
(อยู่ระหว่างรอ สป. ปรับปรุงกำหนดตำแหน่ง และยุบเลิกตำแหน่ง)

รวมอยู่ระหว่างดำเนินการ 116 อัตรา
- ดำเนินการพิจารณาเงื่อนไขการบริหารอัตราว่าง ดังนี้
 - ขออนุมัติใช้ตำแหน่ง จำนวน 15 อัตรา (อยู่ระหว่างพิจารณาเงื่อนไขการใช้ตำแหน่งว่าง เพื่อขออนุมัติไปยังสนง.เขต 8)
 - ตำแหน่งว่าง ผอ.รพช. สรรหาบุคคลเข้าสู่ตำแหน่ง จำนวน 5 อัตรา (อยู่ระหว่างกระบวนการคัดเลือกของ สป.)

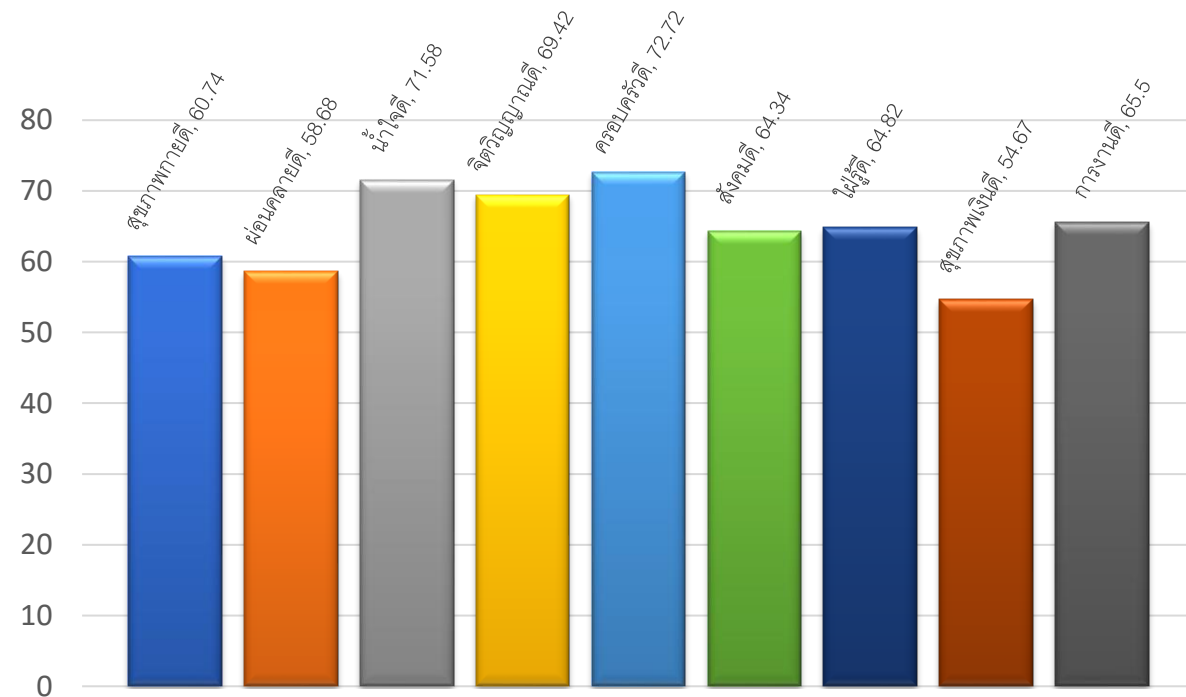
ได้รับการจัดสรรเลขเกษียณ ปี 2565 คืบจำนวน 15 อัตรา

ขออนุมัติใช้ตำแหน่งแล้ว จำนวน 15 อัตรา (อยู่ระหว่างดำเนินการสรรหา)

ร้อยละของบุคลากรที่มีความพร้อมรองรับการเข้าสู่ตำแหน่งที่สูงขึ้น ได้รับการพัฒนา **ไม่น้อยกว่าร้อยละ 80**

ตำแหน่ง	จำนวนเกษียณปี 2566	จำนวนที่ต้องได้รับการพัฒนา	จัดทำแผนพัฒนา	จำนวนที่ได้รับการพัฒนา	คิดเป็นร้อยละ
รอง ผอ.	4	8	✓	4	50
หัวหน้ากลุ่มงาน/ฝ่าย	2	4	✓	4	100
หัวหน้าพยาบาล	3	6	✓	6	100
ผอ.รพช.	1	2	✓	1	50
สสอ.	1	2	✓	2	100
ผช.สสอ.	1	2	✓	2	100
ผอ.รพ.สต.	12	24	✓	23	95.83
รวม	24	48		42	87.50

ร้อยละของบุคลากรในหน่วยงานมีการประเมินความสุขของคนทำงาน (Happinometer)



ข้อค้นพบ และการดำเนินการ ปี 2565

1. จังหวัดเลย มีการจัดเตรียมคนเพื่อรองรับการเข้าสู่ตำแหน่ง ครบทุกตำแหน่ง
2. มีการจัดทำแผนพัฒนาบุคลากร ประจำปีงบประมาณ พ.ศ. 2565
3. มีการส่งบุคลากรที่เตรียมเข้าสู่ตำแหน่งเข้ารับการพัฒนาตามแผนที่จัดทำไว้
4. เร่งรัดการดำเนินการส่งบุคลากรเข้ารับการพัฒนาตามแผน

หน่วยงานที่เป็น
องค์กรแห่งความสุขระดับจังหวัด
อยู่ระหว่างดำเนินการ

การดำเนินการกิจกรรมองค์กรแห่งความสุข

ลำดับ	มิติ	กิจกรรม
1	สุขภาพกายดี(Happy Body)	<ul style="list-style-type: none"> - กิจกรรมตรวจสุขภาพประจำปี 2565 - กิจกรรม ออกกำลังกาย ทุกวันพุธ - กิจกรรมการแข่งขันกีฬาประจำปี - กิจกรรมก้าวท้าใจ
2	ผ่อนคลายดี (Happy Relax)	<ul style="list-style-type: none"> - กิจกรรมดอกไม้บานก่อนทำงานทุกวัน เวลา 10.00 น. - กิจกรรมนวดผ่อนคลาย และน้ำดื่มสมุนไพรเพื่อสุขภาพทุกวัน
3	น้ำใจดี (Happy Heart)	<ul style="list-style-type: none"> - กิจกรรมสุขสันต์วันเกิด Happy Birthday - กิจกรรมปฐมนิเทศบุคลากรใหม่และปัจฉิมนิเทศบุคลากรเกษียณอายุราชการ - กิจกรรมโรงพยาบาลต่างๆ
4	จิตวิญญาณดี (Happy Soul)	<ul style="list-style-type: none"> - ร่วมกิจกรรมวันสำคัญร่วมกับศาลาจังหวัดเลย ของบุคลากรทุกคน(ตามตารางกำหนด) - กิจกรรมงานบุญวันสำคัญทางศาสนา
5	ครอบครัวดี (Happy Family)	<ul style="list-style-type: none"> - กิจกรรมดูแลบุตรหลานช่วงโรงเรียนปิด - กิจกรรมช่วยเหลืองานศพครอบครัวของบุคลากร
6	สังคมดี(Happy Society)	<ul style="list-style-type: none"> - กิจกรรมสร้างเสริมความสามัคคีในองค์กร 5 ส. ทุกวันพุธ - กิจกรรมมอบของช่วยเหลือเด็กกำพร้าและพื้นที่ห่างไกล
7	ใฝ่รู้ดี (Happy Brain)	<ul style="list-style-type: none"> - กิจกรรมพัฒนาศักยภาพด้านวิชาการ/วิจัย (คลินิกให้คำปรึกษางานวิจัย) - อบรมพัฒนาบุคลากรด้านบริหารสาธารณสุขหลักสูตรต่างๆ และความเชี่ยวชาญเฉพาะวิชาชีพ
8	สุขภาพเงินดี (Happy Money)	<ul style="list-style-type: none"> - กิจกรรมอบรมหลักสูตรการวางแผนด้านการเงินสำหรับข้าราชการและครอบครัวเรื่องการออมและการลงทุน - กิจกรรมกลุ่มไลน์ Happy Money สสจ.เลย ให้คำปรึกษาด้านการเงิน โดย จนท.ธนาคาร SCB และ KTC - ตลาดนัดออนไลน์กลุ่ม Happy Marketing สสจ.เลย
9	การงานดี(Happy Work Life)	

ปัญหาอุปสรรคและข้อเสนอแนะ

การระบาดของโรคติดเชื้อไวรัสโคโรนา 2019 (COVID-19) ซึ่งกระทบกับการขับเคลื่อนการดำเนินงานองค์กรแห่งความสุขในกิจกรรมที่มีการรวมตัวเพื่อสร้างสัมพันธภาพในองค์กร ซึ่งหน่วยงานได้ดำเนินกิจกรรมตามบริบทและข้อกำหนดในกิจกรรมที่สามารถดำเนินการได้

ตัวชี้วัด: การใช้บริการศูนย์ข้อมูลกลางด้านสุขภาพของประชาชน

1. การแต่งตั้งคณะทำงานธรรมาภิบาล
ด้านข้อมูลและเทคโนโลยีสุขภาพระดับจังหวัด



ดำเนินการเรียบร้อยแล้ว

2. การเชื่อมโยง HIS Gateway

รอบ 6 เดือน

เป้าหมาย	ผลงาน
20%	100%



รอบ 12 เดือน

เป้าหมาย	ผลงาน
60%	100%



ข้อค้นพบ

- จังหวัดเลย ดำเนินงานด้านการเชื่อมโยงระบบเทคโนโลยีสารสนเทศได้ดีมาก
- มีการใช้งาน HIS On Cloud ใน รพ.สต.

ข้อเสนอแนะ

- ทุกหน่วยบริการดำเนินการตาม พรบ.คุ้มครองข้อมูลส่วนบุคคล PDPA (<https://pdpa.moph.go.th/pdpa>)



การดำเนินงาน Digital Health

โรงพยาบาล	MOPH HI	Digital Signature	Stock Vaccine	Alert และ Appointment	E-Donation	หมอปพร้อม Station	PHR	i-Claim
เลย	✓	✓	✓	✓	✓	✓	✓	✓
นาดัง	✓	✓	✓	✓	✓	-	✓	-
เขียงคาน	✓	✓	✓	✓	✓	✓	-	-
ปากชม	✓	✓	✓	✓	✓	-	-	-
นาแห้ว	✓	✓	✓	✓	✓	-	✓	-
ภูเรือ	✓	✓	✓	✓	✓	✓	✓	-
ท่าลี่	✓	✓	✓	✓	✓	-	-	-
วังสะพุง	✓	✓	✓	✓	✓	✓	-	✓
ภูกระดึง	✓	✓	✓	✓	✓	-	✓	-
ภูหลวง	✓	✓	✓	✓	✓	-	-	-
ผาขาว	✓	✓	✓	✓	✓	✓	✓	-
ด่านซ้าย	✓	✓	✓	✓	✓	✓	✓	✓
เอราวัณ	✓	✓	✓	✓	✓	✓	-	-
หนองหิน	✓	-	✓	✓	✓	✓	-	-

ขอขอบคุณครับ

ภูชี้ฟ้า เชียงราย

