



R8WAY
MOPH

การประชุมชี้แจงรายละเอียดตัวชี้วัด เขตสุขภาพที่ 8 ประจำปีงบประมาณ 2565



ด้านบุคลากรเป็นเลิศ
(People Excellence)

กลุ่มงานบริหารทรัพยากรบุคคล สำนักงานเขตสุขภาพที่ 8

รายละเอียดตัวชี้วัด กระทรวงสาธารณสุข ประจำปีงบประมาณ 2565

ด้านบุคลากรเป็นเลิศ (People Excellence)

ตัวชี้วัดที่ 58.

- ร้อยละของเขตสุขภาพที่มีการบริหารจัดการกำลังคนที่มีประสิทธิภาพ

ตัวชี้วัดที่ 59.

- ร้อยละของบุคลากรที่มีความพร้อมรองรับการเข้าสู่ตำแหน่งที่สูงขึ้นได้รับการพัฒนา

ตัวชี้วัดที่ 60.

- ร้อยละของบุคลากรในหน่วยงานมีการประเมินความสุขของพนักงาน (Happinometer)

การบริหารตำแหน่งว่าง

เป้าหมายตำแหน่งว่างคงเหลือ **ไม่เกินร้อยละ 3**

| จังหวัด | จำนวนตำแหน่ง (ขรก.+พรก.) | ตำแหน่งว่าง (ขรก.+พรก.) | ร้อยละตำแหน่งว่าง (ขรก.+พรก.) |
|--------------------|-----------------------------|----------------------------|----------------------------------|
| อุดรธานี | 5424 | 257 | 4.74 |
| สกลนคร | 4365 | 165 | 3.78 |
| นครพนม | 2459 | 173 | 7.04 |
| เลย | 2587 | 153 | 5.91 |
| หนองคาย | 2164 | 118 | 5.45 |
| หนองบัวลำภู | 1560 | 91 | 5.83 |
| บึงกาฬ | 1522 | 68 | 4.47 |
| รวมทั้งสิ้น | 20081 | 1025 | 5.10 |

1. อยู่ระหว่างดำเนินการ จำนวน ตำแหน่ง
2. ยังไม่ได้ดำเนินการ จำนวน ตำแหน่ง
เนื่องจาก.....
ข้อเสนอแนะ

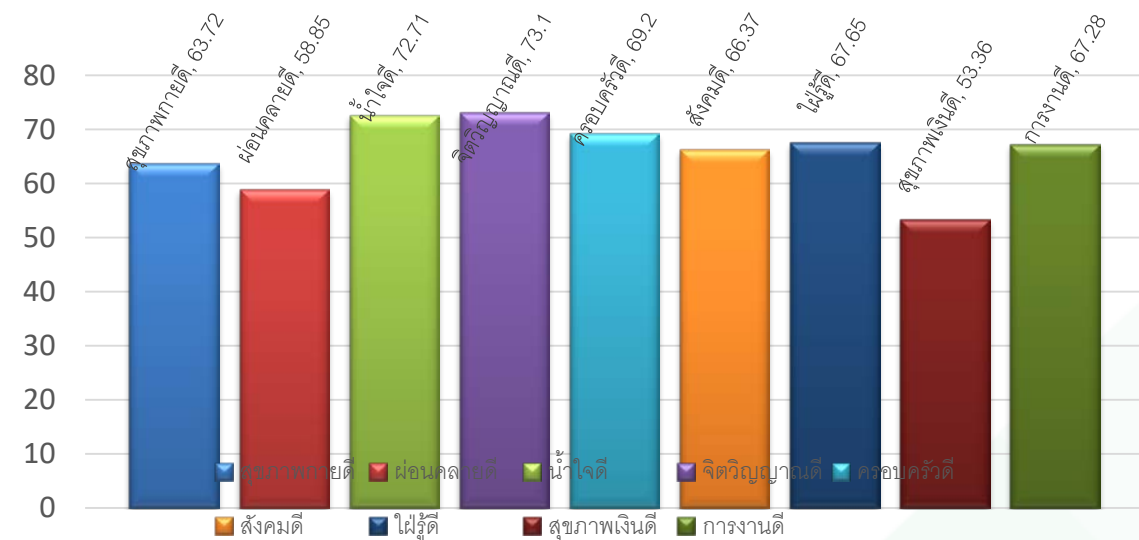
ร้อยละของบุคลากรที่มีความพร้อมรองรับการเข้าสู่ตำแหน่งที่สูงขึ้น ได้รับการพัฒนา **ไม่น้อยกว่าร้อยละ 80**



| ตำแหน่ง | จำนวน เกษียณปี 2566 | จำนวน บุคลากรที่ต้อง ได้รับการ พัฒนา | จัดทำ แผนพัฒนา | จำนวนที่ บุคลากรที่ ได้รับการ พัฒนา | คิดเป็น ร้อยละ |
|----------------------|---------------------------|---|-------------------|--|-------------------|
| รอง ผอ. | 2 | 4 | ✓ | | |
| หัวหน้ากลุ่มงาน/ฝ่าย | 8 | 16 | ✓ | | |
| หัวหน้าพยาบาล | 2 | 4 | ✓ | | |
| ผอ.รพช. | 2 | 4 | ✓ | | |
| สสอ. | 5 | 10 | ✓ | | |
| ผช.สสอ. | 9 | 18 | ✓ | | |
| รวม | 28 | 56 | ✓ | | |

องค์กรแห่งความสุข

สรุปผลการประเมิน Happinometer



แผนการดำเนินการ
องค์กรแห่งความสุข

หน่วยงานดำเนินการ
ตามแผน

จังหวัด คัดเลือก
หน่วยงาน 1 หน่วย
เป็นองค์กรแห่ง
ความสุข ระดับจังหวัด



R8WAY
MOPH



Thank you

กลุ่มงานบริหารทรัพยากรบุคคล สำนักงานเขตสุขภาพที่ 8