



เขตสุขภาพที่ 8



การเร่งรัดขับเคลื่อน  
นโยบาย  
กัญชาทางการแพทย์  
และพืชเศรษฐกิจ



โดย นายแพทย์ปราโมทย์ เสถียรรัตน์  
ผู้ตรวจราชการกระทรวง เขตสุขภาพที่

วันที่ 8 เมษายน

8

2565

# ประกาศกระทรวงสาธารณสุข เรื่อง ระบุชื่อยาเสพติดให้โทษในประเภท 5 พ.ศ. 2565

หน้า ๘  
เล่ม ๑๓๙ ตอนพิเศษ ๓๕ ๖  
ราชกิจจานุเบกษา ๙ กุมภาพันธ์ ๒๕๖๕

## ประกาศกระทรวงสาธารณสุข เรื่อง ระบุชื่อยาเสพติดให้โทษในประเภท ๕ พ.ศ. ๒๕๖๕

อาศัยอำนาจตามความในมาตรา ๒๙ วรรคสอง แห่งประมวลกฎหมายยาเสพติด รัฐมนตรีว่าการกระทรวงสาธารณสุขโดยความเห็นชอบของคณะกรรมการป้องกันและปราบปรามยาเสพติดออกประกาศไว้ ดังต่อไปนี้

ข้อ ๑ ยาเสพติดให้โทษที่ระบุชื่อดังต่อไปนี้ เป็นยาเสพติดให้โทษในประเภท ๕ ตามประมวลกฎหมายยาเสพติด

(๑) พืชชนิด พืชซึ่งมีชื่อพฤกษศาสตร์ว่า *Papaver somniferum* L. และ *Papaver bracteatum* Lindl. หรือที่มีชื่ออื่นในสกุลเดียวกันที่เห็นหรือแอลกอฮอล์ยด่างกัน

(๒) เห็ดขี้ควายหรือพืชเห็ดขี้ควาย ซึ่งมีชื่อวิทยาศาสตร์ว่า *Psilocybe cubensis* (Earle) Singer หรือที่มีชื่ออื่นในสกุลเดียวกันที่ให้สาร psilocybin หรือ psilocin

(๓) สารสกัดจากทุกส่วนของพืชกัญชาหรือกัญชง ซึ่งเป็นพืชในสกุล *Cannabis* ยกเว้น สารสกัดดังต่อไปนี้

(ก) สารสกัดที่มีปริมาณสารเตตราไฮโดรแคนนาบินอล (tetrahydrocannabinol, THC) ไม่เกินร้อยละ ๐.๒ โดยน้ำหนัก เฉพาะที่ได้รับอนุญาตให้สกัดจากพืชกัญชาหรือกัญชงที่ปลูกภายในประเทศ

(ข) สารสกัดจากเมล็ดของพืชกัญชาหรือกัญชง ที่ได้จากการปลูกภายในประเทศ

ข้อ ๒ กรณียาเสพติดให้โทษตามข้อ ๑ ที่เป็นสารควบคุมคุณภาพในการตรวจวิเคราะห์ และควบคุมคุณภาพของการตรวจสารเสพติดในร่างกาย ซึ่งเป็นเครื่องมือแพทย์ตามกฎหมายว่าด้วยเครื่องมือแพทย์ และต้องใช้ตามวัตถุประสงค์ของเครื่องมือแพทย์นั้น ให้ยกเว้นจากการเป็นยาเสพติดให้โทษในประเภท ๕

ข้อ ๓ ประกาศนี้ให้ใช้บังคับเมื่อพ้นกำหนดหนึ่งร้อยยี่สิบวันนับแต่วันประกาศในราชกิจจานุเบกษา เป็นต้นไป

ประกาศ ณ วันที่ ๘ กุมภาพันธ์ พ.ศ. ๒๕๖๕  
อนุทิน ชาญวีรกูล  
รัฐมนตรีว่าการกระทรวงสาธารณสุข

ประกาศกระทรวงสาธารณสุข

เรื่อง ระบุชื่อยาเสพติดให้โทษในประเภท 5 พ.ศ. 2565

มีผลใช้บังคับเมื่อพ้นกำหนด 120 วัน (วันที่ 9 มิถุนายน 2565)

ควบคุมสารสกัดจากกัญชา กัญชง เป็นยาเสพติดให้โทษในประเภท 5 ยกเว้น สารสกัดที่มีปริมาณสาร THC ไม่เกิน 0.2% โดยน้ำหนัก เฉพาะที่ได้รับอนุญาตให้สกัดจากกัญชาหรือกัญชงที่ปลูกภายในประเทศ และสารสกัดจากเมล็ดของกัญชาหรือกัญชงที่ปลูกภายในประเทศ



ในระหว่างนี้อยู่ระหว่างการเร่งเสนอ

ร่าง พ.ร.บ. กัญชา กัญชง พ.ศ. ....

เพื่อให้เสร็จทันประกาศกระทรวงสาธารณสุขฯ

ฉบับดังกล่าวมีผลใช้บังคับ

เขตสุขภาพที่ 8

เร่ง

อนุมัติปลูก

แนะนำ

การปลูก

ครัวเรือน 6-12

ต้น



# โครงการพัฒนาศูนย์เรียนรู้กัญชาทางการแพทย์ และเศรษฐกิจสุขภาพ เขตสุขภาพที่ 8 4 จังหวัดนำร่อง



## ประโยชน์ที่คาดว่าจะได้รับ

- 1 ได้ข้อมูลราคาอ้างอิงของวัตถุดิบกัญชา จากการปลูก 3 รูปแบบ
- 2 ได้รูปแบบและแนวทางความร่วมมือระหว่างเครือข่ายผู้ปลูก ผู้ผลิต และผู้ใช้กัญชาทางการแพทย์ ทั้งภาครัฐและเอกชน และเพื่อเศรษฐกิจ
- 3 ได้วัตถุดิบกัญชาที่มีคุณภาพ เพื่อนำมาผลิตยาการุณย์ไอสด
- 4 ได้ส่วนอื่น ๆ ของกัญชาที่ยกเว้นไม่เป็นยาเสพติดให้โทษ และส่วนสารสกัดในส่วนที่มี THC < 0.2% นำไปพัฒนาผลิตภัณฑ์นวัตกรรมสร้างมูลค่าทางเศรษฐกิจชุมชนอย่างแท้จริง
- 5 เพื่อเป็นสถานที่เรียนรู้ ถ่ายทอดความรู้และประสบการณ์การปลูกเพื่อทางการแพทย์และเศรษฐกิจให้กับภาคประชาชน

THC,CBD

ราคาต้นทุน

ประเมินความคุ้มค่า

มาตรฐาน  
GAP/Org



กรมวิทยาศาสตร์การแพทย์  
Department of Medical Sciences

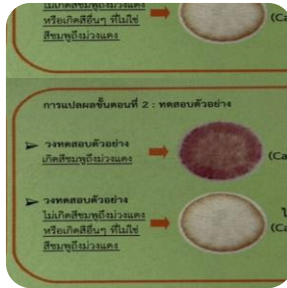
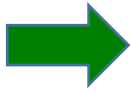
# การตรวจหาปริมาณสารสำคัญ THC , CBD ด้วยชุดทดสอบ

## 1. ชุด Cannabis

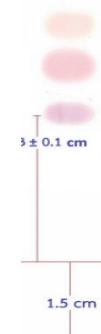
Rapid test



การแปรผล



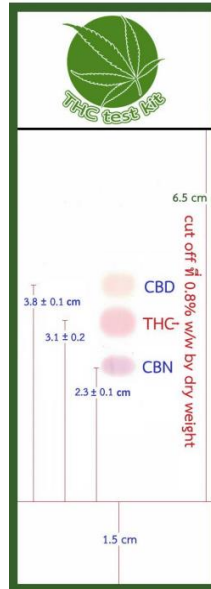
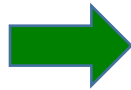
## 3. ชุด THC Strip test



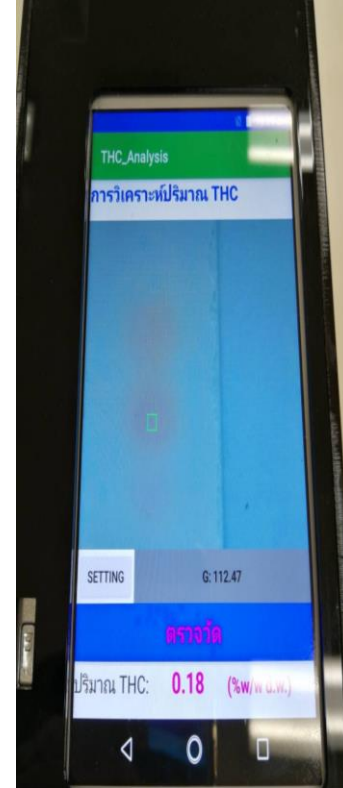
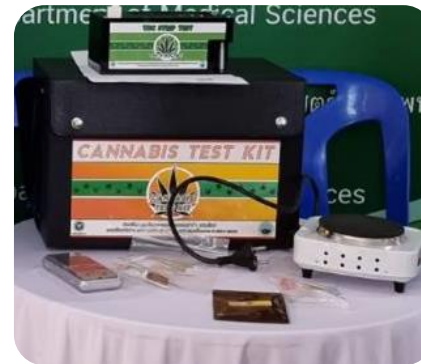
## 2. ชุด THC test kit



การแปรผล



## 4. ชุด Cannabis test Kit



70  
ตัวอย่าง



23 กันยายน 64



บันทึกข้อตกลงความร่วมมือ (MOU)  
 โครงการเส้นทางท่องเที่ยวเพื่อสุขภาพและเรียนรู้วิถีชุมชน - กล้วยง - สมุนไพร สู่การขับเคลื่อนเศรษฐกิจ  
 ระหว่าง  
 กระทรวงสาธารณสุข (เขตสุขภาพที่ ๘) กรมสนับสนุนบริการสุขภาพ กรมการท่องเที่ยว  
 กรมการแพทย์แผนไทยและการแพทย์ทางเลือก สถาบันกัญชาทางการแพทย์ สำนักงานปลัดกระทรวง  
 สาธารณสุข การท่องเที่ยวแห่งประเทศไทย สมาคมธุรกิจท่องเที่ยวภายในประเทศ (สทท.)  
 และสมาคมไทยธุรกิจการท่องเที่ยว (ATTA)

**หลักสูตร มัคคุเทศก์**  
**ท่องเที่ยววิถีชุมชนเพื่อสุขภาพ**  
 โดย สกช./ กรมการท่องเที่ยว/เขต  
**สุขภาพที่ 8**

343 คน



**CANNABIS PASS**  
**ไปพบหมอกัญญา**  
 CANNABIS OF THAILAND

ทำไมต้องไป  
พบหมอกัญญา

- โรคนอนไม่หลับ
- โรคพาร์กินสัน
- โรคอัลไซเมอร์
- โรคมะเร็ง
- โรคลมชัก

โรคปลูกประสาธอีกเสบ

HEALTH TOURISM  
**ฟื้นคืนสภาพด้วยสมุนไพร**  
 หลังโควิด 19

**CHA-AM GARDEN BEACH HOTEL**  
 @lwpsuri

3 วัน 2 คืน ครอบคลุมสุขภาพครบถ้วนไทย #เที่ยวกันพอ #ล้างพิษชั้นหัวใจ

**ไปเที่ยวกัญญา**  
**เขต 8**

ลดอัตรา หงอคงกาย เลย  
 เสี่ยงทางโรบนตัก  
 ทะเลบัวแดง  
 สมุนไพรยับยั้งยิว  
 ส่องชมพระอาทิตย์ตกดิน  
 ดันเตอร์ ณ ไร่กัญญา  
 สกายวอล์คเชียงใหม่  
 "ท่องเที่ยวเชิงสุขภาพ"

**ไร่กัญญา**  
**"บุรีรัมย์"**

สนามกีฬา อ่างอารณา  
 55สุขภาพ ณ เวลาเพลสน  
 เขาชมไร่กัญญาศาสดบุรีรัมย์  
 วนอุทยานเขากระโดง  
 ปราสาทหินพนมรุ้ง  
 อยุธยาเพื่อสุขภาพ  
 ท่องเที่ยวเพื่อสุขภาพ



**CANNABIS PASS**  
**TRAVEL TICKET**  
 เรามุ่งใช้ใจกัญญา กัญญา

TICKET NO. 0845

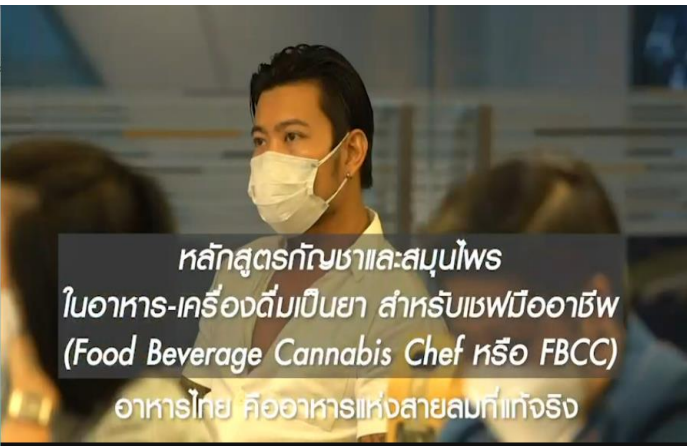
**ไร่กัญญา**  
**"สกลนคร"**

มันสารพระราชฤทธิเชิงชุม  
 ชุมชนศรีสทธรณ์ท่าแร่  
 เที่ยวชมไร่กัญญา  
 ปรักษาหมอกัญญาทางการแพทย  
 สป่าสมุนไพรกระเตรือน  
 ส่องเรือชมเขื่อนบ้านอุ  
 ชมพระอาทิตย์ตกดินบ้านนาเอือก  
 "ท่องเที่ยวเชิงสุขภาพ"



**ความร่วมมือระหว่าง**

- กรมการแพทย์แผนไทยและการแพทย์ทางเลือก
- กท.เขตสุขภาพที่ ๘
- ชมรมการประกอบอาหารด้วยสมุนไพรไทย



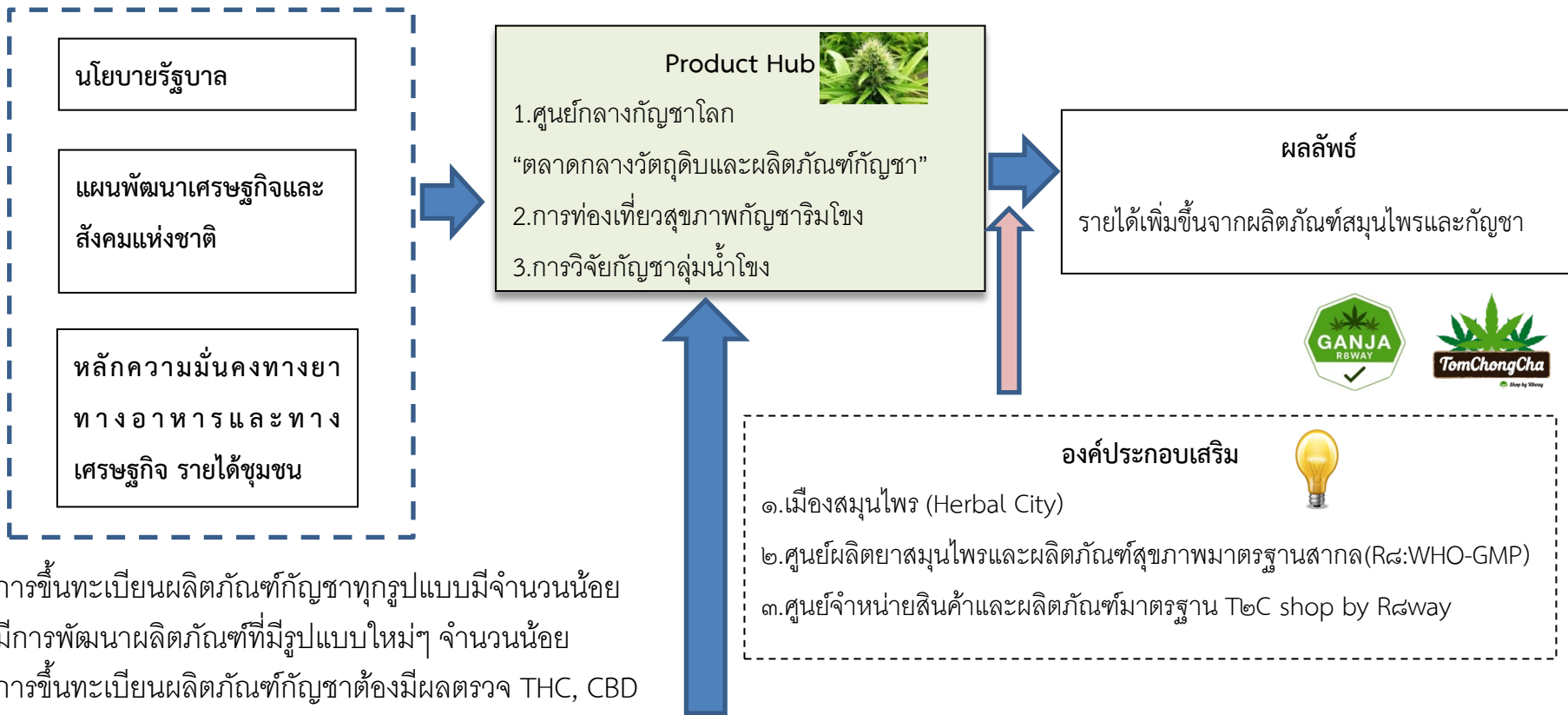
# Next Step

: ศิลปะกับกัญชา เพื่อสร้างแบรนด์

: ศูนย์กลางกัญชาโลก

“ตลาดกลางวัตถุดิบและผลิตภัณฑ์กัญชา





1. การขึ้นทะเบียนผลิตภัณฑ์กัญชาทุกรูปแบบมีจำนวนน้อย
2. มีการพัฒนาผลิตภัณฑ์ที่มีรูปแบบใหม่ๆ จำนวนน้อย
3. การขึ้นทะเบียนผลิตภัณฑ์กัญชาต้องมีผลตรวจ THC, CBD ซึ่งราคาสูง

**ข้อเสนอแนะเชิงนโยบาย**

1. ปฏิรูปโครงสร้างและภารกิจ สำนักงานเขตสุขภาพที่ 8 รองรับศูนย์กลางสุขภาพลุ่มน้ำโขง
2. ปรับปรุงกฎระเบียบ เขตสุขภาพพิเศษ ด้านขึ้นทะเบียนผลิตภัณฑ์สมุนไพรและกัญชาเป็นการเฉพาะในพื้นที่
3. บูรณาการการทำงานร่วมกันของหลายกระทรวงเพื่อให้เกิดความคล่องตัวในการทำงาน
4. การสนับสนุนงบประมาณต่อเนื่องเพื่อง่ายต่อการบริหารจัดการระยะยาว
5. เสนอ แผนการพัฒนา **Product Hub** ต่อกระทรวงมหาดไทยเพื่อความเห็นชอบ