



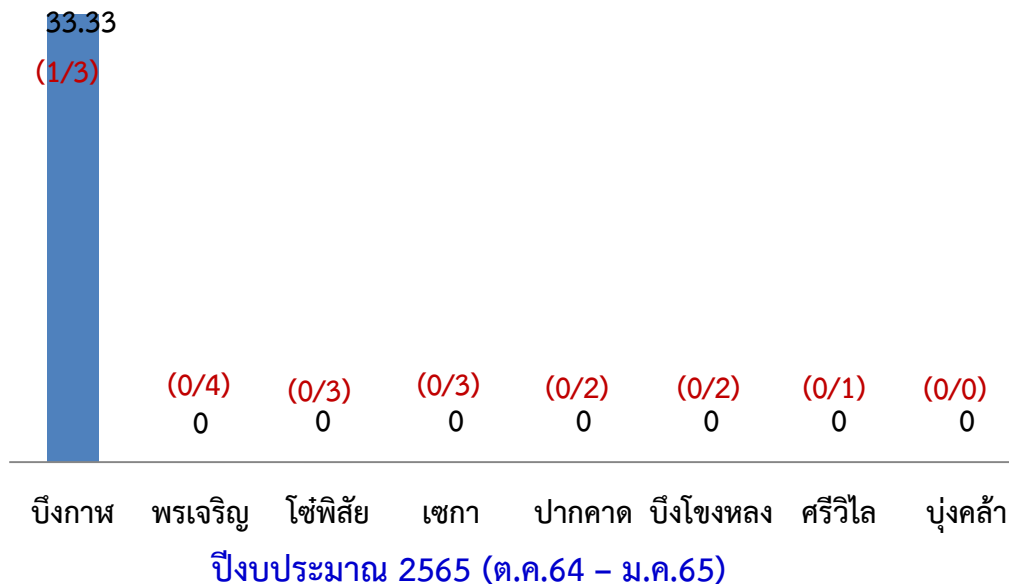
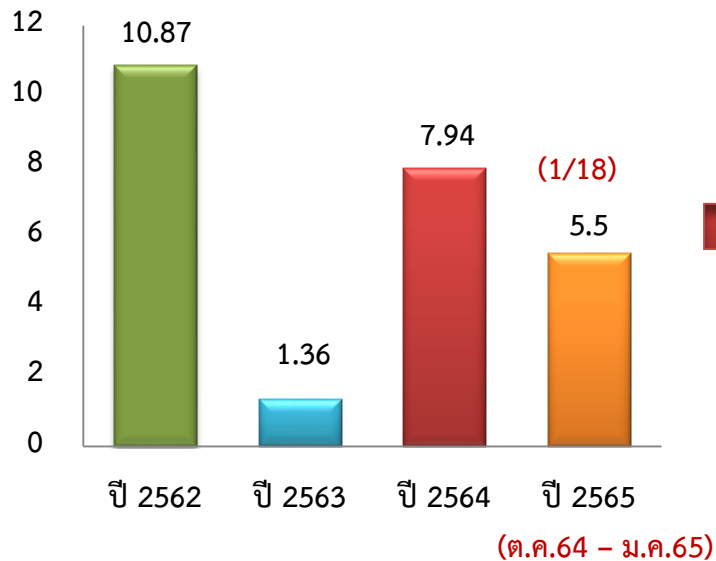
สำนักงานสาธารณสุขจังหวัดบึงกาฬ

Service Plan สาขา STEMI





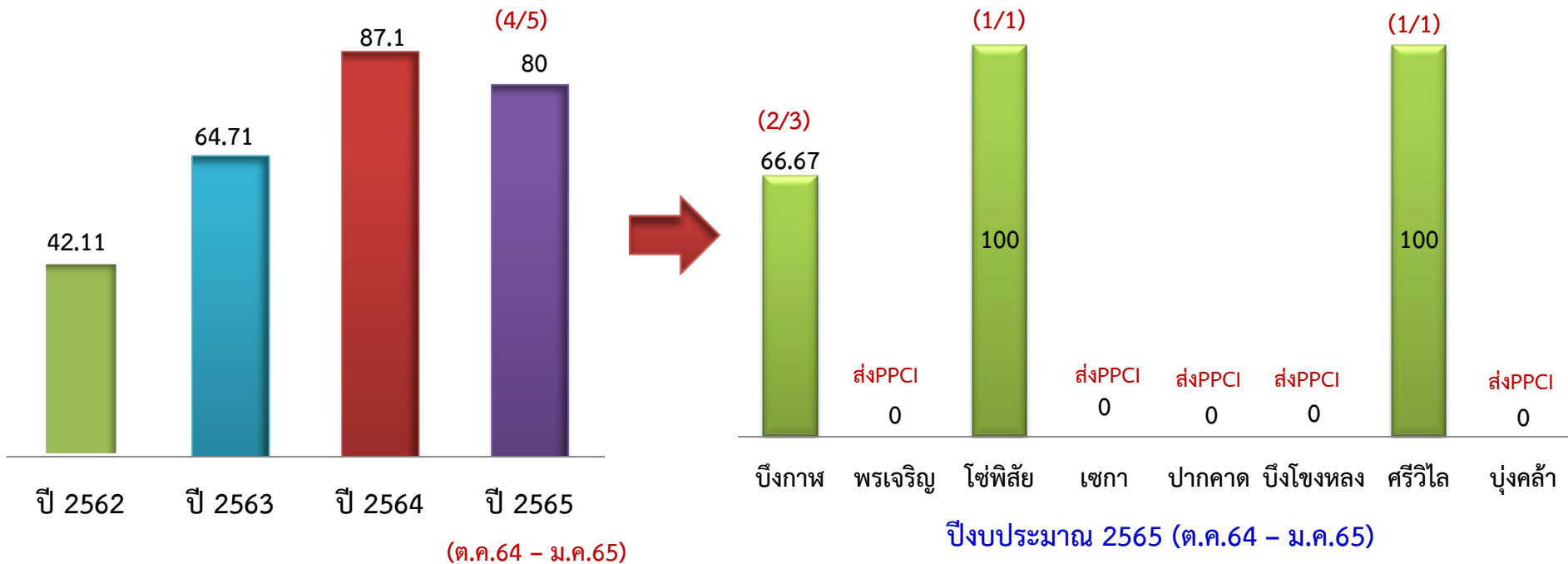
อัตราการตายของผู้ป่วยโรคกล้ามเนื้อหัวใจตายเฉียบพลันชนิด STEMI เกณฑ์ : \leq ร้อยละ 8





Service Plan สาขา STEMI

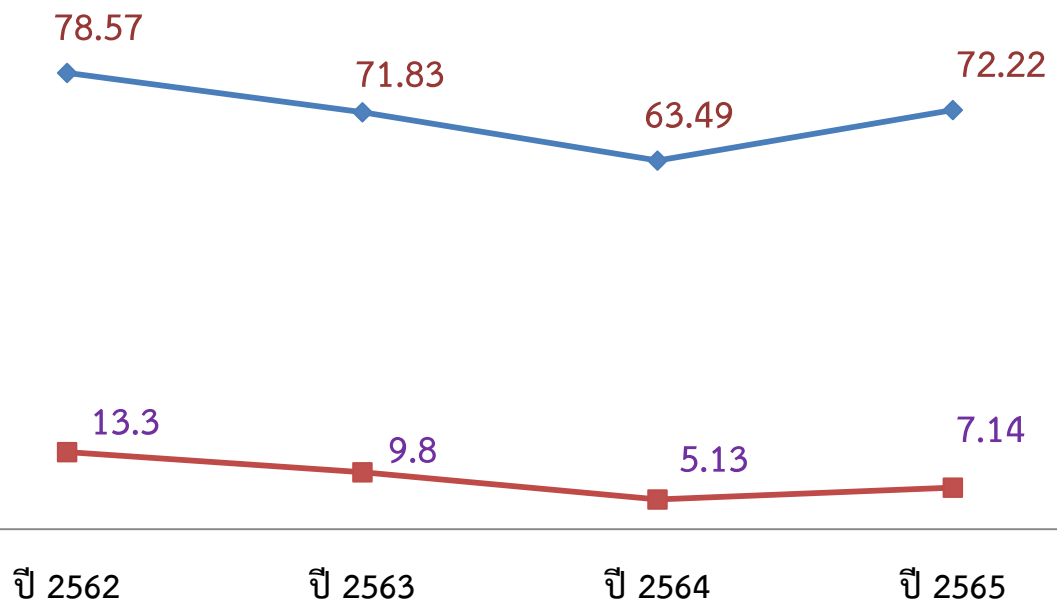
ร้อยละผู้ป่วย STEMI ได้รับยาละลายลิ่มเลือดภายใน 30 นาที หลังได้รับการวินิจฉัย เป้าหมาย : \geq ร้อยละ 60





Service Plan สาขา STEMI

- ◆ ร้อยละผู้ป่วย STEMI มาถึงโรงพยาบาลภายใน 150 นาที >70%
- ร้อยละผู้ป่วย STEMI ที่เสียชีวิตภายใน 30 วันหลังจำหน่ายรพ. ≤ 10 %



(ต.ค.64 - ม.ค.65)





ข้อค้นพบ

1. ระยะเวลาที่ผู้ป่วย STEMI มาถึงโรงพยาบาลมากกว่า 150 นาที (onset to hospital)
2. ระยะทางโดยรวมในการส่งต่อไปที่โรงพยาบาลศูนย์อุดรธานี หรือโรงพยาบาลสกลนคร เพื่อทำ PCI ตาม ความเร็วที่กระทรวงกำหนด (ไม่เกิน 90 กม./ชม.) ใช้เวลาเกินเกณฑ์ที่กำหนดไว้คือภายใน 120 นาที

โอกาสพัฒนา/ข้อเสนอแนะ

1. พัฒนาระบบปฐมภูมิ เน้นพัฒนาศักยภาพให้ความรู้แก่ อสม. ผู้นำชุมชน
2. ประชาสัมพันธ์ การให้ความรู้เกี่ยวกับโรคหัวใจ อาการแสดง สัญญาณเตือนและการใช้บริการ การแพทย์ฉุกเฉิน 1669
3. พัฒนาระบบ STEMI fast track โดยการนิเทศติดตามเยี่ยมเสริมพลังในโรงพยาบาลชุมชนทุกแห่ง