



เขตสุขภาพที่ 8



การตรวจราชการ กรณีปกติ รอบที่ 1 ปีงบประมาณ 2565 เขตสุขภาพที่ 8 จังหวัดหนองคาย

วันที่ 18 มีนาคม 2565



โดย นายแพทย์ปราโมทย์ เสถียรรัตน์
ผู้ตรวจราชการกระทรวง เขตสุขภาพที่ 8



1. ระบบสุขภาพปฐมภูมิเข้มแข็ง

- ประชาชนคนไทย มีหมอประจำตัว 3 คน
- พัฒนาและเสริมสร้างศักยภาพ SW.สต.



2. เศรษฐกิจสุขภาพ

เพิ่มมูลค่านวัตกรรมผลิตภัณฑ์/บริการทางสุขภาพ มุ่งสู่การเป็นศูนย์กลางสุขภาพนานาชาติ



3. สมุนไพร ภัยชา ภัยชง

พัฒนาพืชสมุนไพร ภัยชา ภัยชง กระถ่อม และภูมิปัญญาไทย



4. สุขภาพวิถีใหม่

Living with COVID-19



5. COVID-19

- Smart Control
- Vaccine Coverage



นโยบายมุ่งเน้น กระทรวงสาธารณสุข ประจำปีงบประมาณ 2565



9. องค์กรแห่งความสุข

พัฒนาสู่องค์กรแห่งความสุขที่มีคุณภาพ งามได้ผล คนเป็นสุข ปลอดภัย สร้างผู้นำรุ่นใหม่



8. ธรรมาภิบาล

- ยึดหลักธรรมาภิบาล สุจริต โปร่งใส ประโยชน์ของประชาชน
- พัฒนาระบบเทคโนโลยีสารสนเทศ (ICT) เป็นศูนย์ข้อมูลกลางสุขภาพประชาชน



7. ดูแลสุขภาพแบบองค์รวม

- บูรณาการดูแลสุขภาพผู้สูงอายุ ครบด้าน BMTEC (Brain-Mental-Teeth -Eye&Ear -Cardio)
- พัฒนาระบบการดูแลสุขภาพจิต



6. ระบบบริการก้าวหน้า

- ผลักดัน 30 บาทรักษาทุกที่ ให้ผู้ป่วยมะเร็ง รักษาได้ทุกที่
- พัฒนาศักยภาพรองรับผู้ป่วยโควิด และโรคทางเดินหายใจ
- Innovative Healthcare Management : EMS (Environment modernize Smart Service)

สรุปตัวชี้วัดนโยบายมุ่งเน้น ของกระทรวงสาธารณสุข ประจำปีงบประมาณ พ.ศ. 2565



1. ระบบสุขภาพปฐมภูมิเข้มแข็ง

- 1) จำนวนประชาชนคนไทย มีหมอปประจำตัว 3 คน (30 ล้านคน)*
- 2) การจัดตั้งหน่วยบริการปฐมภูมิและเครือข่ายหน่วยบริการสุขภาพปฐมภูมิ ตาม พรบ.๔ (3,000 ทีม)*
- 3) อำเภอผ่านเกณฑ์การประเมินการพัฒนาคุณภาพชีวิตที่มีคุณภาพ (ร้อยละ 75)
- 4) รพ.สต.ผ่านเกณฑ์คุณภาพรพ.สต.ถึงดาว ระดับ 5 ดาว 75% (สะสม)*



2. เศรษฐกิจสุขภาพ

- 1) ร้อยละของสถานพยาบาลกลุ่มเป้าหมายมีศักยภาพในการแข่งขันด้านอุตสาหกรรมการแพทย์ครบวงจร (ร้อยละ 10)*



3. สมุนไพร ภัยชา ภัยชง

- 1) จำนวนมูลค่าการบริโภคผลิตภัณฑ์สมุนไพรในประเทศไทย เพิ่มขึ้นร้อยละจากปีที่ผ่านมา ร้อยละ 5*
- 2) ร้อยละของมูลค่าการใช้ยาสมุนไพรในสถานบริการสาธารณสุขเพิ่มขึ้นร้อยละ 3*



4. สุขภาพดีวิถีใหม่

- 1) ประชาชนมีพฤติกรรมป้องกันโรคฟุ้งประสงค์ ร้อยละ 80*
- 2) จำนวนคนมีความรอบรู้สุขภาพ 10 ล้านคน*
- 3) กิจกรรม/กิจกรรม/สถานประกอบการปฏิบัติตามมาตรการ ร้อยละ 90*



5. COVID-19

- 1) จังหวัดสามารถควบคุมสถานการณ์โรคติดเชื้อไวรัสโคโรนา 2019 ให้สงบได้ภายใน 21-28 วัน*
- 2) ร้อยละ 70 ของประชากรที่อยู่ในราชอาณาจักรไทยได้รับวัคซีนป้องกันโรคติดเชื้อไวรัสโคโรนา 2019*
- 3) อัตราป่วยตายของผู้ป่วยโรคติดเชื้อไวรัสโคโรนา 2019 ของทั้งประเทศต่ำกว่าร้อยละ 1.55*



6. ระบบบริการก้าวหน้า

- 1) โรงพยาบาลมีการบันทึกข้อมูลผู้ป่วยมะเร็งเข้าสู่ระบบ TCB Plus (ไม่มีการใช้ใบส่งตัว) ร้อยละ 60 เทียบกับจำนวนผู้ป่วยมะเร็งรายใหม่ที่มีการเบิกจ่ายผ่านระบบ e-Claim
- 2) ทุก รพ. ที่ขึ้นทะเบียนรักษาผู้ป่วยมะเร็งในกองทุน สปสช. มีผู้ประสานงานโรคมะเร็ง (Cancer Coordinator) ในการประสานส่งต่อผู้ป่วย
- 3) ผู้ป่วยโรคมะเร็งสามารถเข้าถึงบริการผ่าตัด เคมีบำบัด รังสีรักษา ภายใน 4, 6 และ 6 สัปดาห์ เป็นร้อยละ 75, 75 และ 60 ตามลำดับ*
- 4) รพ. ระดับ A, S, M1, M2 ทุกแห่ง มีการพัฒนาศักยภาพรองรับผู้ป่วยโควิด และโรคติดเชื้อทางเดินหายใจ (ไม่ต่ำกว่าร้อยละ 80)*
- 5) สถานบริการผ่านเกณฑ์การประเมินขั้นพื้นฐาน (the must) ไม่น้อยกว่าร้อยละ 50*
- 6) สถานบริการต้นแบบในการพัฒนาตามนโยบาย EMS ที่ผ่านเกณฑ์การประเมินในระดับขั้นสูง (the best) อย่างน้อยเขตสุขภาพละ 1 แห่ง*



7. ดูแลสุขภาพแบบองค์รวม

- 1) ร้อยละ 50 ของประชากรสูงอายุที่มีพฤติกรรมสุขภาพที่พึงประสงค์*
- 2) ร้อยละ 30 ของผู้สูงอายุที่ผ่านการคัดกรองและพบว่าเป็น Geriatric Syndromes ได้รับการดูแลรักษาในคลินิกผู้สูงอายุ*
- 3) ร้อยละ 98 ของตำบลที่มีระบบการส่งเสริมสุขภาพดูแลผู้สูงอายุระยะยาว (LTC) ในชุมชน ผ่านเกณฑ์
- 4) เด็กไทยมีระดับสติปัญญาเฉลี่ย IQ ไม่ต่ำกว่า 100
- 5) อัตราการฆ่าตัวตายสำเร็จ ไม่เกิน 8.0 ต่อประชากรแสนคน



8. ธรรมชาติา

- 1) หน่วยงานในสังกัดกระทรวงสาธารณสุขผ่านเกณฑ์การประเมิน ITA (ร้อยละ 92)*
- 2) หน่วยงานในสังกัดสำนักงานปลัดกระทรวงสาธารณสุขผ่านเกณฑ์การประเมิน ITA (ร้อยละ 92)*
- 3) ร้อยละของจังหวัดที่มีการใช้บริการศูนย์ข้อมูลกลางด้านสุขภาพของประชาชน (ไม่น้อยกว่าร้อยละ 60)*



9. องค์กรแห่งความสุข

- 1) ร้อยละของบุคลากรที่มีความพร้อมรองรับการเข้าสู่ตำแหน่งที่สูงขึ้นได้รับการพัฒนา \geq ร้อยละ 80*
- 2) องค์กรแห่งความสุขที่มีคุณภาพ (เป้าหมาย ระดับจังหวัด เขตสุขภาพ และระดับกรม และสป. (ส่วนกลาง) หน่วยงานละ 1 แห่ง)*

หมายเหตุ * ตัวชี้วัดเป้าหมายหลัก

ยุทธศาสตร์ เน้นหนัก เขตสุขภาพที่ 8 ปีงบประมาณ 2565

Excellence



- โรคหัวใจ
- การแพทย์แผนไทยและ
การแพทย์ผสมผสาน
- การใช้กัญชาทางการแพทย์

Strength



- อนามัยแม่และเด็ก
- การดูแลสุขภาพทุกกลุ่มวัย
(ภาวะอ้วน)
- NCD (DM,HT)
- สุขภาพจิตและจิตเวช (ฆ่าตัวตาย)
- OVCCA (การคัดกรอง)
- โรคติดต่อ อุบัติใหม่ อุบัติซ้ำ
(COVID-19)
- ระบบการแพทย์ฉุกเฉินครบวงจร
และระบบการส่งต่อ (2P SAFETY)

Support



- การพัฒนาคน

- 1) แพทย์เวชศาสตร์ครอบครัว
- 2) พัฒนาบุคลากรร่วมกับองค์กรปกครอง
ส่วนท้องถิ่นและสถาบันการศึกษา

- HEALTH INFORMATION SYSTEM

- 1) คุณภาพข้อมูล
- 2) TELEMEDICINE
- 3) HOME HEALTH CARE



R8 Medical Hub

- Medical Service Hub

- 1) สถาบันทรวงอกแห่งที่ 2 ของประเทศ
- 2) ศูนย์กลางรักษานิวในถุงน้ำดีแห่งเอเชีย
- 3) สถาบันมะเร็งตามแนววิถีใหม่
- 4) โรงพยาบาลวัดคำประมง (แผนไทย)

- Wellness Hub & Product Hub

- 1) ศูนย์กลางกัญชาโลก
- 2) แบรินด์ผลิตภัณฑ์กัญชาคุณภาพ
และร้าน T2C Shop by R8way
- 3) เส้นทางท่องเที่ยวเชิงวัฒนธรรม
แพทย์ทางเลือก
- 4) Long Stay เพื่อสุขภาพและธรรมชาติบำบัด



นโยบายเขตสุขภาพที่ 8 ปี 2565

1. โครงการญาติพาผู้สูงอายุไปหาหมอ

(คลินิกผู้สูงอายุวันหยุดราชการ)

- เปิดให้บริการวันเสาร์ ใน swค./swท. อย่างน้อยจังหวัดละ 1 แห่ง
- Kick off วันที่ 13 กุมภาพันธ์ 2564
- ผู้ประสานงานเขตสุขภาพที่ 8 นายพัฒนกร อุดมภัย โทร. 081-7085523

ปี 2565 ขยายความ
ครอบคลุม swช. M2



3. สมุนไพร ภัยชน ภัยชา สร้างเศรษฐกิจ

- 4 ข ส (สร้าง)
- Start up วันที่ 5 กุมภาพันธ์ 2564
- ผู้ประสานงานเขตสุขภาพที่ 8 ญ.นิตยา ศิริรัตนไพบูลย์ โทร. 089-7103845
ภก.มะโนตร์ นาคะวัจนะ โทร. 088-5636281



นพ.ปราโมทย์ เสถียรรัตน์
ผู้ตรวจราชการกระทรวงสาธารณสุข
เขตสุขภาพที่ 8

5. Medical Hub อีสานเหนือ

- Excellent service (หัวใจ มะเร็ง นีวลงน้ำดี)
- Palliative care บูรณาการแพทย์แผนไทย
- Long Stay/Health and Wellness Tourism
- ภูมิปัญญาพื้นบ้าน (สมุนไพร ภัยชา นวด)
- ผู้ประสานงานเขตสุขภาพที่ 8 นายสุรชัย รสโสภา โทร. 096-0857627
นางสาวรัชชดา สุขผึ้ง โทร. 081-7084986
ภก.สมชาย ชินวานิชย์เจริญ โทร. 081-5928780

2. โครงการ 30 บาท รักษาทุกที่ ไม่มีใบส่งตัว

- Kickoff วันที่ 1 มีนาคม 2564
- ผู้ประสานงานเขตสุขภาพที่ 8 นางรุ่งทิพย์ เอกพงษ์ โทร. 081-8724272

4. หมอคนที่ 2 สำหรับประชาชน

- ยกระดับบทบาทหมอคนที่ 2 โช้ช้อกลาง 3 หมอ 2 วง 3 หมอพลัส
- Kick off วันที่ 12 กุมภาพันธ์ 2564
- ผู้ประสานงานเขตสุขภาพที่ 8 พญ.ณภัทร สิทธิศักดิ์ โทร. 064-8824836

6. โครงการ (นำร่อง) พัฒนาศักยภาพ การจัดบริการปฐมภูมิด้วยภูมิปัญญาการแพทย์แผนไทย และการแพทย์พื้นบ้าน ในองค์กรปกครองส่วนท้องถิ่น เขตสุขภาพที่ 8 ศูนย์กลางเรียนรู้ลุ่มน้ำโขง

- การพัฒนาหลักสูตรการเรียนการสอน สถาบันการศึกษาและการให้ทุนการศึกษา
- ผู้ประสานงานเขตสุขภาพที่ 8 นางภัลลธิยะกุล ชาวกะมุด โทร. 081-7393643

3 สถานบริการที่ให้บริการคลินิกกัญชาทางการแพทย์ ร้อยละ 100

4 การบริการคลินิกกัญชาทางการแพทย์

5 โครงการกัญชาครัวเรือน 6,9,12 ต้น (122 PCU)

6 ธนาคารต้นกล้า/ ศูนย์ต้นกล้า (Cannabis Seedling Bank)

SWศ./SWท. (10 แห่ง) SWช. (78 แห่ง)=100%
 SW.สต. มีพท. (268/273) สอน. (6/7 แห่ง) 98.17, 85.71%
 SW.สต./PCU ที่มี C8 (122 แห่ง)

สสอ./สสง. จังหวัดละ 1 แห่ง

11 กลุ่มผู้ป่วย Palliative care เข้าถึงยา

12 โครงการศูนย์เรียนรู้กัญชาทางการแพทย์ เขต 8

10 พัฒนาเส้นทางการท่องเที่ยว กัญชา กัญชง สมุนไพร เศรษฐกิจ เขตสุขภาพที่ 8

13 10,000 บาท/เดือน/วิสาหกิจ

ปี 64 เขต 8 สนับสนุนผลิตยา 10 ตำรับ: 7,219,000

ยุทธศาสตร์ “4 V สร้าง”



ศูนย์กลาง กัญชาโลก



1 จัดทำคู่มือและอบรมวิชาการ อสม. / หลักสูตรสหวิชาชีพ SWช./SW.สต.



1. อดรรธานี ไครสะเกิดเงิน
2. สกลนคร สันนิบาตลูกนก
3. นครพนม เขื่อนอาหาร
4. นนทบุรี แก้มปะกิ้ง
5. เลย ริดสีดวง
6. นนทบุรี บัวสำภู ปวดเรื้อรัง
7. บึงกาฬ นอนไม่หลับ
8. SW.มะเร็งอุดรธานี ไครมะเร็ง

2 การศึกษาวิจัยกัญชาทางการแพทย์

7 ส่งเสริมผลิตภัณฑ์ สมุนไพร กัญชา และกัญชง

- ผลิตภัณฑ์กัญชา วิสาหกิจ ละ 1 ผลิตภัณฑ์
- ผลิตภัณฑ์สมุนไพรอัตลักษณ์ จังหวัดละ 1 รายการ
- ผลิตภัณฑ์ได้มาตรฐาน 50 รายการ

8 Outlet แสดงสินค้า ผลิตภัณฑ์ที่ทำมาจากสมุนไพร กัญชา กัญชง อย่างน้อยจังหวัดละ 1 แห่ง

9 จัดมหกรรมกัญชา กัญชง เขตสุขภาพที่ 8 ประจำปี



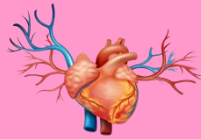
ลำดับ	ประเด็นการขับเคลื่อน ต่อยอด ปี 2565
1	สถานบริการให้บริการคลินิกกัญชาทางการแพทย์ ครอบคลุมทุกระดับ ทั้งรัฐและเอกชน
2	การเข้าถึงบริการคลินิกกัญชาทางการแพทย์ เพิ่มการเข้าถึงของผู้ป่วย เช่นใน pt. Palliative Care
3	จัดทำคู่มือและอบรมการใช้กัญชาทางการแพทย์ สำหรับ อสม. เพิ่ม อสม. ค้นหาผู้ป่วยเข้ารับบริการ / หลักสูตรสหวิชาชีพสำหรับ SWช.-SW.สต. เพิ่มอบรมแพทย์แผนปัจจุบัน เกษษกร อื่น ๆ
4	วิจัยน้ำมันกัญชาขมิ้นทอง ส่งเสริมให้มีการขยายผลการศึกษาวิจัย “ศูนย์วิจัยลุ่มน้ำโขง”
5	ตลาดชุมชน / ส่งเสริมผลิตภัณฑ์ สมุนไพร กัญชา กัญชง สร้างมาตรฐานคุณภาพวัตถุดิบ
6	เส้นทางท่องเที่ยวกัญชา กัญชง เพิ่มอัตลักษณ์การท่องเที่ยวด้วยภูมิปัญญาไทย
7	Outlet แสดงสินค้าผลิตภัณฑ์ที่มาจากกัญชา กัญชง ร้าน T2C Shop ส่งเสริมให้มีการขึ้นทะเบียนผลิตภัณฑ์
8	ธนาคารต้นกล้า / กัญชาครีวเรือน 6 , 12 ต้น ส่งเสริมให้เข้าถึงการปลูก และเกิดรายได้ชุมชน

R8 Medical Hub “ศูนย์กลางบริการสุขภาพลุ่มน้ำโขง”/ 4 HUB

Big Picture of Upper Northeast World Class Destination in 2023”

Medical Service Hub

- ศูนย์โรคหัวใจลุ่มน้ำโขง
ระยะที่ 1 รพ.อุดรธานี/ รพ.สกลนคร
ระยะที่ 2 รพ.เลย/ รพ.หนองคาย
- ศูนย์ความเป็นเลิศด้านการส่องกล้องและการผ่าตัดผ่านกล้องวิดิทัศน์ (รพ.ท่าบ่อ)
- สถาบันมะเร็งตามแนววิถีใหม่ (รพ.มะเร็งอุดรธานี)
- ศูนย์บำบัดยาเสพติด (รพ.ธัญญารักษ์อุดรธานี)
- โรงพยาบาลการแพทย์แผนไทยและการแพทย์ผสมผสาน (มทร.สกลนคร/ ม.ธรรมศาสตร์-วัดคำประมง/ กรมการแพทย์แผนไทยฯ)
- ศูนย์คัดกรองโรคทางพันธุกรรม (ศูนย์วิทยาศาสตร์การแพทย์ที่ 8 อุดรธานี)



In 2022

- เสนอโครงการศูนย์โรคหัวใจลุ่มน้ำโขง
- ข้อตกลงความร่วมมือ
 - Facility/Accommodation
 - Technology
 - Financials, Insurance, Claim
 - R8Anywhere 30 บาทรักษาทุกที่ฯ
 - People

Wellness Hub

- Sandbox ระยะที่ 1 เชียงคาน หนองคาย อุดรธานี
- Sandbox ระยะที่ 2 สกลนคร นครพนม หนองบัวลำภู บึงกาฬ
- Long Stay (บึงกาฬ-หนองคาย-เลย)
- Ageing City (เทศบาลเมืองหนองคาย และเทศบาลเมืองท่าบ่อ)
- เส้นทางท่องเที่ยวเชิงสุขภาพ “กัญชาริมฝั่งโขง”
- เขตพื้นที่สุขภาพพิเศษ กัญชาเชิงสันติภาพ (อยู่ระหว่างพิจารณา)

In 2022

- เมืองต้นแบบการดูแลผู้สูงอายุ (Ageing City) จ.หนองคาย
- ประตุเมืองการค้าระหว่างประเทศ
- One Day Trip เชียงคาน/ หนองคาย/ อุดรธานี
- เส้นทางท่องเที่ยวเชิงวัฒนธรรมการแพทย์ทางเลือกเพื่อสุขภาพตามแนววิถีชุมชน กัญชา กัญชง และสมุนไพรท้องถิ่น

Magnet

Product Hub

- ศูนย์กลางกัญชาโลก “ธนาคารต้นกล้า สายพันธุ์ไทย”
- ศูนย์วิจัยกัญชาลุ่มน้ำโขง รพ.มะเร็งอุดรธานี
- ศูนย์ผลิตยาตามมาตรฐาน WHO-GMP 4 แห่ง (สกลนคร/ อุดรธานี/ นครพนม/ หนองคาย)
- ศูนย์จำหน่ายผลิตภัณฑ์สินค้ากัญชา กัญชง “T2C Shop by R8Way”



In 2022

- Outlet ผลิตภัณฑ์กัญชา
- Seed Bank
- เส้นทางท่องเที่ยวกัญชา



Academic Hub

- การจัดตั้งวิทยาลัยแพทยศาสตร์, วิทยาลัยดั้งเดิมลุ่มน้ำโขง
- คณะแพทยศาสตร์ สบข. วิทยาเขตอุดรธานี (ศูนย์แพทยศาสตรศึกษาชั้นคลินิก รพ.หนองคาย-รพ.ท่าบ่อ- รพ.บึงกาฬ รพ.นครพนม-รพ.ธาตุพนม รพ.เลย- รพ.ด่านซ้าย รพ.หนองบัวลำภู- รพ.สว่างแดนดิน, รพ.วิทยาลัยแพทยศาสตร์ สถาบันพระบรมราชชนก (สามพร้าว อุดรธานี) - รพ.บ้านดุง อุดรธานี
- ความร่วมมือองค์กรปกครองส่วนท้องถิ่น (อบจ.) ผลิตแพทย์แผนไทยร่วมกับคณะแพทยศาสตร์ ม.ธรรมศาสตร์

ต้นแบบระดับภูมิภาค

Competency

Economy

Quality

บูรณาการภาคอีสาน

ระดับประเทศสู่สากล

ตัวชี้วัดการประเมินผลการปฏิบัติราชการของผู้บริหารเขตสุขภาพที่ 8 ประจำปีงบประมาณ พ.ศ. 2565

ลำดับ	ประเด็น/เรื่อง	ตัวชี้วัด	เป้าหมาย
1	การควบคุมโรค	ร้อยละของหน่วยบริการในจังหวัดสามารถควบคุมโรคประจำถิ่นและโรคอุบัติใหม่ได้	100
2	การจัดการเรื่องร้องเรียน	ร้อยละของหน่วยบริหารและหน่วยบริการในจังหวัดบริหารจัดการเรื่องร้องเรียนได้อย่างมีประสิทธิภาพ	100
3	การบริหารด้านการเงินการคลัง	ร้อยละของหน่วยบริการในจังหวัดไม่ประสบภาวะวิกฤติทางการเงิน ระดับ 7	100
4	การขับเคลื่อนนโยบายเขตสุขภาพที่ 8	ร้อยละของหน่วยบริหารและหน่วยบริการในจังหวัดมีการดำเนินการขับเคลื่อนนโยบาย เขตสุขภาพที่ 8	100
<ul style="list-style-type: none"> - ระบบสุขภาพปฐมภูมิ และ 3 หมอ - โครงการ 30 บาทรักษาทุกที่ที่ไม่มีใบส่งตัว - สมุนไพร ภัยชนา ภัยชนง สร้างเศรษฐกิจ 			



เขตสุขภาพที่ 8

ขอขอบคุณ