



MOPH-HI HOME ISOLATION



รายงานการติดตามโปรแกรม MOPH HI

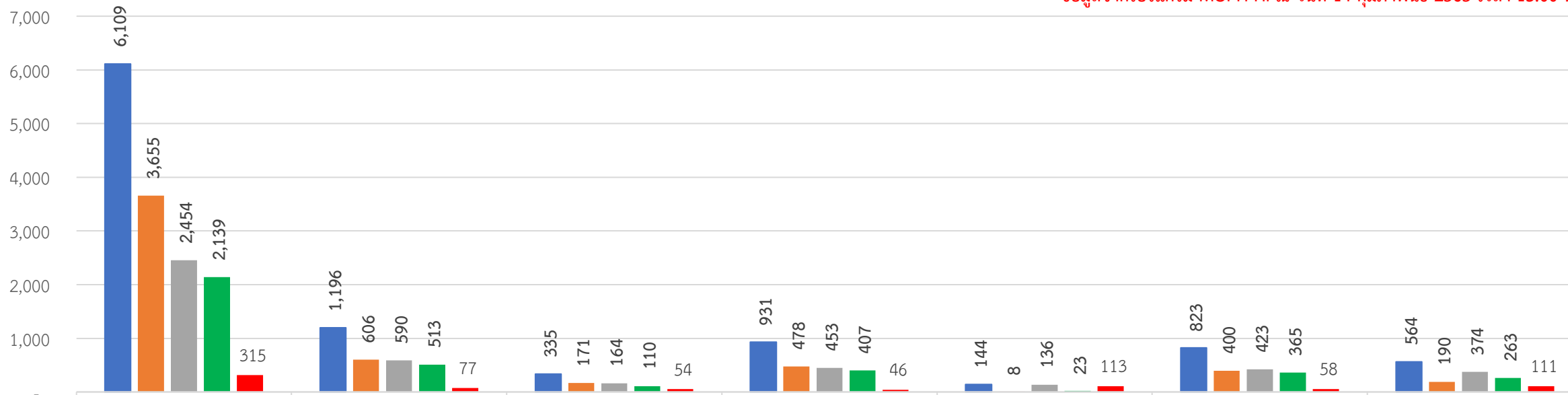
รายงานสถานการณ์ HI + CI และระบบการติดตามโปรแกรม MOPH HI (หมอมพร้อม) เขตสุขภาพที่ 8 (ณ วันที่ 14-02-2565 เวลา 13:00)

จังหวัด	จำนวน หน่วยบริการ	HI+CI					HI					CI				
		เข้าระบบ	จำนวน D/C	คงเหลือ	ติดตาม ต่อเนื่อง	% ติดตาม	เข้าระบบ	จำนวน D/C	คงเหลือ	ติดตาม ต่อเนื่อง	% ติดตาม	เข้าระบบ	จำนวน D/C	คงเหลือ	ติดตาม ต่อเนื่อง	% ติดตาม
อุดรธานี	63	6,109	3,655	2,454	2,139	87	6,081	3,627	2,454	2,139	87	28	28	-	-	0
สกลนคร	17	1,196	606	590	513	87	765	306	459	427	93	431	300	131	86	65.65
นครพนม	7	335	171	164	110	67	71	8	63	59	94	264	163	101	51	50.5
เลย	16	931	478	453	407	90	509	236	273	231	85	422	242	180	176	97.78
หนองคาย	6	144	8	136	23	17	114	6	108	4	4	30	2	28	19	67.86
หนองบัวลำภู	9	823	400	423	365	86	534	180	354	296	84	289	220	69	69	100
บึงกาฬ	24	564	190	374	263	70	452	117	335	233	70	112	73	39	30	76.92
เขต 8	142	10,102	5,508	4,594	3,820	83	8,526	4,480	4,046	3,389	84	1,576	1,028	548	431	78.65



รายงานการติดตามโปรแกรม MOPH HI

ข้อมูลจากโปรแกรม MOPH HI ณ วันที่ 14 กุมภาพันธ์ 2565 เวลา 13.00 น.



■ เข้าสู่ระบบ	6,109	1,196	335	931	144	823	564
■ จำหน่าย D/C	3,655	606	171	478	8	400	190
■ คงเหลือ	2,454	590	164	453	136	423	374
■ ติดตามต่อเนื่อง	2,139	513	110	407	23	365	263
■ ยังไม่ติดตาม	315	77	54	46	113	58	111

■ เข้าสู่ระบบ ■ จำหน่าย D/C ■ คงเหลือ ■ ติดตามต่อเนื่อง ■ ยังไม่ติดตาม

ปัญหาอุปสรรค/ข้อเสนอแนะ

■ การเข้าระบบ

- เข้าระบบไม่ได้ หลุดบ่อย (เนื่องจากหน่วยงานมีการใช้งานระบบ Internet แบบ Load Balance)

■ Telemedicine

- VDO CALL ไม่เสถียร หลุดบ่อย
- ต้องเปิดการแจ้งเตือน





MOPH Alerting

ระบบแจ้งเตือน/ประชาสัมพันธ์



MOPH Alerting ระบบแจ้งเตือน/ประชาสัมพันธ์

■ นำไปใช้

- หนองบัวลำภูนำไปแจ้งเตือนรับวัคซีนเข็มที่ 3

ทะเบียนระบบประชาสัมพันธ์ / ประกาศ

ค้นหา 👁 แสดง 🔄 Update จำนวน

ลำดับ	ส่ง App.	ส่ง Line.	วันที่/เวลา	หัวข้อเรื่อง	ข้อความ	เจ้าหน้าที่	จำนวนเป้าหมาย	ได้รับข้อความแล้ว
1	✓	✓	2/2/2022 11:01:48	ขอเชิญไปรับวัคซีนโควิด-19เข็มที่ 3	เนื่องจากท่านครบกำหนดที่จะได้รับวัคซีนโควิด-19เข็มที่ 3 แล้ว ขอให้ท่านไปติดต่อขอรับบริการได้ที่ รพ.สต. หรือ โรงพยาบาลใกล้บ้านท่าน	ผู้ดูแลระบบ สสจ.หนองบัวลำภู	1898	15
2	✓	✓	12/1/2022 14:29:46	เชิญรับวัคซีนเข็มที่ 3	เนื่องจากท่านครบกำหนดที่จะได้รับวัคซีนโควิด-19เข็มที่ 3 แล้ว ขอให้ท่านไปติดต่อขอรับบริการได้ที่ รพ.สต. หรือ โรงพยาบาลใกล้บ้านท่าน	ผู้ดูแลระบบ สสจ.หนองบัวลำภู	121	2



หมอพร้อม Station

แนวทางการดำเนินการ

- สสจ.ทุกแห่งจัดทำหนังสือแจ้งประชาสัมพันธ์
- กลุ่มงานคส.บูรณาการแจ้งประชาสัมพันธ์กับงาน
รับผิดชอบประจำ เช่น การอบรมสัมมนา
ผู้ประกอบการร้านขายยา, Line OA



ข้อเสนอแนะ

- สร้างแรงจูงใจแก่เครือข่ายภาคเอกชนให้เกิด
ความรู้สึกว่าเป็นส่วนหนึ่งของระบบสุขภาพ เช่น
ค่าตอบแทนเป็นตัวเงิน การได้รับสิทธิวิเคชัน เพื่อให้
เกิดความยั่งยืน

ผลการดำเนินการ

จังหวัด	ภาครัฐ	ภาคเอกชน		อยู่ระหว่าง รออนุมัติ	รวม
		คลินิก	ร้านยา		
เลย	4	16	10	-	30
นครพนม	15	6	17	10	48
บึงกาฬ	19	2	4	-	25
สกลนคร	9	5	14	-	28
หนองคาย	13	6	5	-	24
หนองบัวลำภู	6	10	4	-	20
อุดรธานี	22	6	26	-	54
รวม	88	51	80	10	229

ประเภทสถานพยาบาลตามพรบ.

คลินิกเวชกรรม

คลินิกเทคนิคการแพทย์

คลินิกพยาบาลและการผดุงครรภ์

คลินิกการแพทย์แผนไทย

โรงพยาบาลเอกชน

ข้อมูล ณ วันที่ 10 กุมภาพันธ์ 2565



E-Donation



ความก้าวหน้าการดำเนินงาน E-Donation

ธนาคารกสิกรไทยจะเข้าให้บริการสมัครบริการนอกสถานที่ เพื่อเพิ่มความสะดวกในการลงนามของ
ผู้บริหารโรงพยาบาล

■ การดำเนินการของโรงพยาบาล

- ข้อมูล “เลขที่หน่วยรับบริจาคที่ใช้ระบบ e-Donation กับ กรมสรรพากร” โรงพยาบาลสมัคร E-Donation กับกรมสรรพากร เพื่อขอเลขที่ดังกล่าว หากมีอยู่แล้วเลข Suffix (ห้อยท้าย) จะต้องไม่ซ้ำกับที่เคยสมัคร ก่อนหน้าทั้งกับธนาคารกสิกรไทยและธนาคารอื่นๆ)
- จัดเตรียมเอกสารประกอบการสมัคร ตามหนังสือที่ สร 0205.08/19 ลงวันที่ 31 มกราคม 2565



MOPH

Digital Signature



ความก้าวหน้าการดำเนินงาน Digital Signature

■ ข้อมูล ณ วันที่ 14 กุมภาพันธ์ 2565

1. รพ. ที่สามารถออกใบรับรองแพทย์สำเร็จ 63 รพ. แพทย์ลงทะเบียนรวม 191 คน
2. รอเชื่อมระบบ รอทดสอบออกใบรับรองแพทย์ 11 รพ.
3. ยังไม่มีแพทย์ลงทะเบียน 20 ร.พ ในสังกัด สป.สร 15 แห่ง
4. ยังไม่เข้าร่วม 3 รพ.



ความก้าวหน้าการดำเนินงาน Digital Signature

ยังไม่มีแพทย์ลงทะเบียณ 20 ร.พ (ใน สังกัด สป.สธ 15 แห่ง)

ลำดับ	จังหวัด	ชื่อสถานพยาบาล	ประเภท
1	จ.นครพนม	โรงพยาบาลจิตเวชนครพนมราชนครินทร์	โรงพยาบาล นอก สป.สธ.
2	จ.นครพนม	โรงพยาบาลปลาปาก	โรงพยาบาลชุมชน
3	จ.นครพนม	โรงพยาบาลนาแก	โรงพยาบาลชุมชน
4	จ.นครพนม	โรงพยาบาลค่ายพระยอดเมืองขวาง	โรงพยาบาล นอก สธ.
5	จ.บึงกาฬ	โรงพยาบาลบึงโขงหลง	โรงพยาบาลชุมชน
6	จ.เลย	โรงพยาบาลค่ายศรีสองรัก	โรงพยาบาลชุมชน
7	จ.เลย	โรงพยาบาลสมเด็จพระยุพราชด่านซ้าย	โรงพยาบาลชุมชน
8	จ.เลย	โรงพยาบาลนาดวง	โรงพยาบาลชุมชน
9	จ.สกลนคร	โรงพยาบาลเต่างอย	โรงพยาบาลชุมชน
10	จ.สกลนคร	โรงพยาบาลวาริชภูมิ	โรงพยาบาลชุมชน
11	จ.สกลนคร	โรงพยาบาลพังโคน	โรงพยาบาลชุมชน
12	จ.สกลนคร	โรงพยาบาลการแพทย์แผนไทยสกลนคร หลวงปู่แฟ็บ สุภัทโท	โรงพยาบาล นอก สธ.
13	จ.สกลนคร	โรงพยาบาลพระอาจารย์ฝั้น อาจาโร	โรงพยาบาลชุมชน
14	จ.สกลนคร	โรงพยาบาลพระอาจารย์แบน ธนากโร	โรงพยาบาลชุมชน
15	จ.หนองคาย	โรงพยาบาลสังคม	โรงพยาบาลชุมชน
16	จ.หนองคาย	โรงพยาบาลโพธิ์ตาก	โรงพยาบาลชุมชน
17	จ.หนองคาย	โรงพยาบาลรัตนวาปี	โรงพยาบาลชุมชน
18	จ.หนองคาย	โรงพยาบาลโพธิ์สัย	โรงพยาบาลชุมชน
19	จ.หนองบัวลำภู	โรงพยาบาลโนนสัง	โรงพยาบาลชุมชน
20	จ.อุดรธานี	โรงพยาบาลมะเร็งอุดรธานี	โรงพยาบาล นอก สป.สธ.

ยังไม่เข้าร่วม 3 ร.พ

จังหวัด	ชื่อสถานพยาบาล	ประเภท	จังหวัด
จ.เลย	โรงพยาบาลภูหลวง	โรงพยาบาลชุมชน	จ.เลย
จ.เลย	โรงพยาบาลหนองหิน	โรงพยาบาลชุมชน	จ.เลย
จ.สกลนคร	โรงพยาบาลโพธิ์นาแก้ว	โรงพยาบาลชุมชน	จ.สกลนคร



ระบบ iClaim

● อยู่ระหว่างดำเนินการ

1. โรงพยาบาลที่ใช้ HOSxP V4 (6 แห่ง) ให้พิจารณาทดสอบส่งข้อมูลการเคลมประกันชีวิตกับทาง iNet ได้โดยตรง

ลำดับ	จังหวัด	โรงพยาบาล
1	อุดรธานี	โรงพยาบาลสมเด็จพระยุพราชบ้านดุง
2	นครพนม	โรงพยาบาลวังยาง
3	หนองคาย	โรงพยาบาลสมเด็จพระยุพราชท่าบ่อ
4	หนองคาย	โรงพยาบาลรัตนวาปี
5	หนองบัวลำภู	โรงพยาบาลโนนสัง
6	หนองบัวลำภู	โรงพยาบาลนาวังเฉลิมพระเกียรติ

* ยังไม่มีหน่วยบริการใดที่ใช้ระบบ iClaim



● อยู่ระหว่างดำเนินการ

2. โรงพยาบาลอื่นใช้วิธีส่งข้อมูลจาก R8Anywhere ไปยัง iNet อยู่ระหว่างการตรวจสอบชุดข้อมูลที่ใช้ในการแลกเปลี่ยน





Stock Vaccine



Stock Vaccine

* ให้นำหน่วยบริการตรวจสอบวัคซีนที่ติดลบ

วัคซีนคงเหลือในระบบ MOPH-IC

จังหวัด	จำนวนรับ วัคซีน (Dose)	วัคซีนคงเหลือ (Dose)	Sinovac คงเหลือ	AstraZeneca คงเหลือ	Sinopharm คงเหลือ	Pfizer คงเหลือ	Moderna คงเหลือ
อุดรธานี	2,961,577	564,062	121,036	342,272	42,783	62,841	-4,870
สกลนคร	2,032,441	270,455	94,425	131,088	20,624	23,446	872
นครพนม	1,208,916	191,521	50,153	82,436	24,865	33,465	602
เลย	1,081,324	180,820	49,971	102,721	2,474	29,257	-3,603
หนองคาย	836,538	180,364	49,620	107,540	7,068	15,383	753
หนองบัวลำภู	841,804	198,555	79,334	86,444	5,577	26,187	1,013
บึงกาฬ	632,343	108,470	53,925	31,672	11,716	11,970	-813
รวม	9,594,943	1,694,247	498,464	884,173	115,107	202,549	-6,046

ที่มา : ระบบติดตามการให้วัคซีน กระทรวงสาธารณสุข (MOPH-IC) 14 กุมภาพันธ์ 2565 เวลา 19.00



MOPH Diagnosis

● อยู่ระหว่างดำเนินการ

ทดลองใช้งานที่ รพ.ปากคาด จ.บึงกาฬ แต่ยังคงติดปัญหาในการอัปเดต HOSxP เป็นเวอร์ชัน 4.65 ประสานบริษัท BMS(HOSxP) ตรวจสอบแก้ไข ปัญหา





MOPH Laboratory



● อยู่ระหว่างดำเนินการ

- ปัจจุบันมีการนำเข้าผล LAB Covid โดยหน่วยบริการใช้การนำเข้าในรูปแบบไฟล์ Excel
- มีการพัฒนาให้รองรับผลการตรวจ LAB ทุกชนิด ส่งจาก LIS ผ่าน API ของหมอพร้อม โดยหน่วยบริการสามารถส่งตรวจไปยังศูนย์ตรวจที่เปิดรับการส่งตรวจที่ได้ลงทะเบียนไว้และสามารถส่งตรวจได้มากกว่า 1 แห่ง



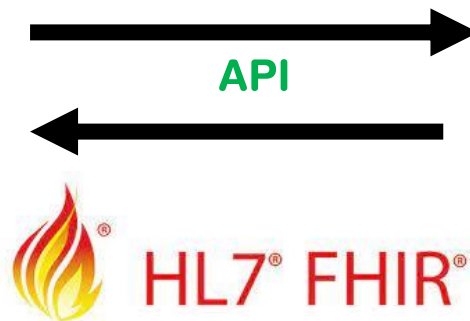
Personal Health Record

PHR



● อยู่ระหว่างดำเนินการ

อยู่ระหว่างศึกษาโครงสร้างชุดข้อมูลที่ใช้ในการแลกเปลี่ยนระหว่างข้อมูล
โรงพยาบาลใน R8Anywhere กับ API ของระบบหมอพร้อม ซึ่งเป็นข้อมูล
ตามมาตรฐาน HL7





MOPH

Foreign ID Registry



ระบบยืนยันตัวตนชาวต่างชาติ

● อยู่ระหว่างดำเนินการ

- มีการติดตั้ง เริ่มทดสอบการใช้งานในพื้นที่บึงกาฬ สามารถใช้งานได้ดี ทั้งการสแกนนิ้วมือและภาพถ่ายใบหน้า ระบบสามารถแจ้งเลขประจำตัวได้ถูกต้อง ข้อมูลที่ได้รับตรงกับข้อมูลที่เคยลงทะเบียน



ทอບคุณคร้บ