



การตรวจราชการกระทรวงสาธารณสุข ประจำปีงบประมาณ พ.ศ. 2565 รอบที่ 1

Agenda base (ประเด็นที่ 3 ระบบสุขภาพปฐมภูมิ)



จังหวัดหนองบัวลำภู

19 – 21 กุมภาพันธ์ 2565

โดย

นายแพทย์ธราพงษ์ กัปโก

นายแพทย์เชี่ยวชาญ(ด้านเวชกรรมป้องกัน) สสจ.สกลนคร

และคณะตรวจราชการฯ ระบบสุขภาพปฐมภูมิ เขตสุขภาพที่ 8

ติดตาม.....



ข้อมูลพื้นฐาน



แผนการดำเนินงาน



แนวทางและกระบวนการพัฒนา



ตัวชี้วัด : ร้อยละ 75 ของอำเภอผ่านเกณฑ์การประเมินการพัฒนาคูณภาพชีวิตที่มีคุณภาพ

ประเด็นการพัฒนาคูณภาพชีวิต 2 ประเด็น

- ▶ **ประเด็นที่ 1**
 - ปัญหาขยะ/ สิ่งแวดล้อม (ร้อยละ 18.52) สคร.8/ คอ.8
- ▶ **ประเด็นที่ 2**
 - ปัญหาสารเคมี (ร้อยละ 14.81) สคร.8

อำเภอ	ประเด็นการพัฒนาคูณภาพชีวิต 2 ประเด็น
เมือง	1. ปัญหาสารเคมีตกค้างในภาคการเกษตรทั้งในสิ่งแวดล้อมและในตัวเกษตรกร
หนองบัวลำภู	2. ปัญหาโรคเรื้อรังเบาหวาน ความดันโลหิตสูง
ศรีบุญเรือง	1. ลดการปนเปื้อนของสารกำจัดศัตรูพืชในอาหาร (อาหารปลอดภัย) และสิ่งแวดล้อม
	2. การดำเนินงาน TO BE NUMBER ONE
นากลาง	1. ปัญหาเด็กและเยาวชนเรื่องยาเสพติด การดื่มสุราและการตั้งครุฑที่ไม่พร้อม
	2. อุบัติเหตุจราจร
สุวรรณคูหา	1. TO BE NUMBER ONE เพื่อแก้ไขปัญหายาเสพติด อุบัติเหตุทางถนน และตั้งครุฑไม่พร้อมในกลุ่มวัยเรียนวัยรุ่น
	2. การแก้ไขปัญหายาเสพติดการเกษตรเพื่อขับเคลื่อนอาหารปลอดภัย
โนนสัง	1. การจัดการขยะ
	2. การลดผลกระทบด้านสุขภาพจากสารเคมี
นาวัง	1. ยาเสพติด
	2. ผู้สูงอายุ

ประเด็น COVID-19

ศูนย์วิชาการทุกแห่ง

1. การเฝ้าระวัง ป้องกันโรคติดเชื้อไวรัสโคโรนา 2019 (โควิด -19) (สคร.8)
2. การจัดทำมาตรการปลอดโควิดสำหรับองค์กร (COVID Free Setting) (คอ.8)



ตัวชี้วัด : ร้อยละ 75 ของอำเภอผ่านเกณฑ์การประเมินการพัฒนาคูณภาพชีวิตที่มีคุณภาพ

ประเด็นที่กระทบคุณภาพชีวิต ของทุกอำเภอ :

ศูนย์วิชาการที่เกี่ยวข้อง สนับสนุนข้อมูลทางวิชาการ พัฒนาศักยภาพ 3 หมอ และร่วมติดตาม ประเมินผล ในการตรวจราชการฯ รอบที่ 2



แผนพัฒนาศักยภาพของทีม พชอ.

สร้างการเรียนรู้ร่วมกัน วิเคราะห์ผลงาน กระบวนการดูแลกลุ่มเปราะบาง (ผู้พิการ ผู้สูงอายุติดเตียง Intermediate care ผู้ได้รับผลกระทบจาก COVID-19) และนิเทศ ติดตาม ลงเยี่ยมเสริมพลังการดำเนินงานการพัฒนาคูณภาพชีวิตระดับ อำเภอ(พชอ.) ในพื้นที่ และเก็บข้อมูลโดยใช้ โปรแกรม CL UCCARE (โปรแกรมเก็บข้อมูล พชอ. ของ สสป.)

แผนการพัฒนา PCU/ NPCU และ รพ.สต.ติดตาม



ตัวชี้วัด : จำนวนการจัดตั้ง PCU/NPCU ตาม พรบ.ระบบสุขภาพปฐมภูมิ พ.ศ. 2562 (ร้อยละ 44 ของแผน 10 ปี)

ตัวชี้วัด : ร้อยละ 75 ของ รพ.สต. ที่ผ่านเกณฑ์การพัฒนาคุณภาพ รพ.สต.ติดตาม

ข้อมูล PCU/ NPCU

อำเภอ	ขั้นทะเบียนตาม พรบ.ปฐมภูมิ พ.ศ. 2562		แผนขั้นทะเบียนปี 2565
	PCU (แห่ง)	NPCU (แห่ง)	PCU/ NPCU (แห่ง)
เมือง	3	1	2
ศรีบุญเรือง	-	1	1
นากลาง	1	-	-
สุวรรณคูหา	1	-	2
โนนสัง	-	-	3
นาวัง	-	-	3
รวมทั้งหมด	5	2	11 (วว. 1 ตำบล, อบรม BC 10 ตำบล)

อำเภอต้นแบบที่จะดำเนินการจัดตั้ง PCU/NPCU ตามพระราชบัญญัติระบบสุขภาพปฐมภูมิ พ.ศ. 2562 เต็มพื้นที่ ในปี 2565 คือ **อำเภอเมืองหนองบัวลำภู**

PCU/NPCU ต้นแบบที่มีศักยภาพ และทีมที่มีคุณภาพ

อำเภอ	ชื่อหน่วยบริการปฐมภูมิ/ เครือข่าย
เมือง	PCU ศูนย์แพทย์ชุมชนตำบลหนองบัว
ศรีบุญเรือง	NPCU รพ.สต.ดอนเกล็ด
นากลาง	PCU ศูนย์สุขภาพชุมชนตำบลนากลาง
สุวรรณคูหา	PCU รพ.สต.โนนปอแดง



แผนพัฒนา PCU/NPCU ต้นแบบที่มีศักยภาพ และพัฒนาทีมที่มีคุณภาพ



- พัฒนาศักยภาพทีมสหสาขาวิชาชีพเชื่อมประสานการดำเนินงานร่วมกับภาคีเครือข่าย 3 หมอกับประชาชน
- พัฒนาการเชื่อมโยงการให้บริการการส่งต่อเพื่อรับบริการกับโรงพยาบาลระดับทุติยภูมิและตติยภูมิผ่านระบบ Green Channel

แผนพัฒนา Green Channel

Green Channel	แผนพัฒนาศักยภาพ
Lab	พัฒนาศักยภาพผู้ปฏิบัติงาน คุณภาพตามเกณฑ์มาตรฐานของห้องปฏิบัติการ ระบบการส่งต่อ สิ่งส่งตรวจทางห้องปฏิบัติการให้มีคุณภาพ และได้มาตรฐาน
OPD	พัฒนาศักยภาพผู้ปฏิบัติงาน ระบบช่องทางด่วน ระบบการส่งต่อ คุณภาพห้องตรวจ OPD ความพร้อมของอุปกรณ์และเวชภัณฑ์
X - Ray	พัฒนาระบบส่งต่อผ่านทางโทรศัพท์/ไลน์ ระบบจองคิว ระบบ X-Ray เคลื่อนที่นอกสถานที่และสถานบริการ
เภสัช	พัฒนาระบบส่งต่อการจ่ายยาผ่าน JHCIS สร้างแกนนำ ที่ปรึกษา เบื้องต้นเกี่ยวกับผลิตภัณฑ์ด้านยา และสุขภาพ พัฒนาระบบการให้คำปรึกษาระหว่างเจ้าหน้าที่กับเภสัชกร
Admit	พัฒนาระบบข้อมูลส่งต่อ ระหว่างโรงพยาบาลแม่ข่าย ผ่านไลน์ / โทรศัพท์ และโปรแกรม LTC เพื่อ Admit และส่งกลับดูแลต่อเนื่องในชุมชน
Telehealth/ Telemedicine	ติดตั้งและพัฒนาระบบให้คำปรึกษาผ่านไลน์ Video conference, Video call หรือระบบ Zoom ในการเข้าถึงข้อมูลผู้ป่วยได้อย่างรวดเร็ว พัฒนาระบบเฝ้าระวังสุขภาพที่บ้านกับ 3 หมอ
การเชื่อมโยงข้อมูลภายในเครือข่าย	พัฒนาระบบการเชื่อมโยงข้อมูล PCU/NPCU (JHCIS) กับโรงพยาบาล (HOSxP) พัฒนาระบบจัดเก็บและบริหารจัดการข้อมูล จากระบบศูนย์ข้อมูลบนคลาวด์มายังเซิร์ฟเวอร์ประจำ สสจ.

PCU/NPCU ที่ขึ้นทะเบียน ตาม พรบ.ปฐมภูมิ ใช้กระบวนการ รพ.สต.ติดดาว ในการพัฒนา Green Channel

การตรวจราชการฯ รอบที่ 2/2565 จะติดตามผลการดำเนินงาน Green Channel ตามแผนพัฒนาศักยภาพของจังหวัด และติดตามคุณภาพบริการ 5 ลด (ลดรอคอย ลดแออัด ลดค่าใช้จ่าย ลดป่วย ลดตาย)



มีแผนให้ รพ.สต.ทุกแห่ง ผ่านการพัฒนา โดยกระบวนการ รพ.สต.ติดดาว 100%

แผนการพัฒนา ประชาชนคนไทย มีหมอประจําตัว 3 คน

ตัวชี้วัด : จำนวนประชาชนคนไทย มีหมอประจําตัว 3 คน (ร้อยละ 50 ของประชากรทั้งหมด)

ปีงบประมาณ 2564 (สะสม)

ประชาชนจังหวัดหนองบัวลำภู มีทั้งหมด 509,470 คน
มีหมอประจําตัว 3 คน จำนวน 64,418 คน (ร้อยละ 12.64)

การพัฒนาศักยภาพ 3 หมอ (ที่ขึ้นทะเบียน ตาม พรบ.ปฐมภูมิ)

หมอคนที่ 1 จำนวน 9,797 คน
อสม.หมอประจําบ้าน

- พัฒนาศักยภาพ อสม. ตามหลักสูตร อสม.หมอประจําบ้าน
- อบรมแกนนำ อสม. ด้านการเข้าถึงข้อมูลทางอิเล็กทรอนิกส์ (e-Learning)
- พัฒนาศักยภาพอสม.ให้สามารถใช้งาน Application Smart อสม.

สนับสนุนวิชาการ : ศบส.8

หมอคนที่ 2 จำนวน 440 คน
จนท. รพ.สต.

- พัฒนาศักยภาพการบริการดูแลสุขภาพที่บ้าน (Home Health Care) และนั้กสุขภาพครอบครัว
- พัฒนาโดยใช้กระบวนการ รพ.สต.ติดตาม

สนับสนุนวิชาการ : สำนักงานเขตสุขภาพที่ 8 ศูนย์วิชาการทุกแห่ง

หมอคนที่ 3 จำนวน 7 คน
แพทย์ FM

มีแผนขึ้นทะเบียนเพิ่ม ปี 65 จำนวน 11 คน

- อบรมหลักสูตร Basic Course Of Family Medicine for Primary Care Doctor
- พัฒนาโดยใช้กระบวนการ รพ.สต.ติดตาม

***** แพทย์ MD สามารถเป็นแพทย์ที่เลี้ยง ให้ รพ.สต. ได้**

สนับสนุนวิชาการ : ศร. เขต 8 CHRO สำนักงานเขตสุขภาพที่ 8 วพบ.อุดรธานี

พัฒนาองค์ความรู้ให้ 3 หมอเรื่อง self care และ health literacy ในทุกกลุ่มวัย เพื่อให้ประชาชนเข้าใจ ดูแลสุขภาพและเกิดคุณภาพที่ดีอย่างยั่งยืน

สนับสนุนวิชาการ : ทุกศูนย์วิชาการตามกลุ่มวัยและประเด็นที่เกี่ยวข้อง

แผนพัฒนาการประสานงานระหว่าง 3 หมอ และ 3 หมอกับประชาชน

1. แจ้งช่องทางติดต่อ 3 หมอในที่ประชุมกำนันผู้ใหญ่บ้าน และหัวหน้าส่วนราชการ เพื่อสื่อสารให้ประชาชนทราบ
2. ใช้ระบบ electronics มาใช้ในระบบบริการ เพิ่มศักยภาพให้ 3 หมอ และลดช่องว่าง ลดแออัด ลดรอคอย ลดค่าใช้จ่าย เพิ่มโอกาสการเข้าถึงบริการของประชาชนให้ได้มากที่สุด ด้วย Application ต่างๆ และ ระบบ telehealth/telemedicine (สนับสนุนวิชาการโดย ศบส.8 และ สำนักการแพทย์ที่ 8)

ข้อชื่นชม



- วางระบบแพทย์ขึ้นทะเบียนตามพระราชบัญญัติระบบสุขภาพปฐมภูมิ พ.ศ. 2562
ดูแลหน่วยบริการปฐมภูมิ(PCU)และเครือข่ายหน่วยบริการสุขภาพปฐมภูมิ(NPCU)
ที่เป็นแพทย์ประจำและเป็นแพทย์ พี่เลี้ยง ให้ รพ.สต. ที่ยังไม่พร้อมขึ้นทะเบียน
ตามพระราชบัญญัติระบบสุขภาพปฐมภูมิ พ.ศ. 2562
- พัฒนาระบบบริการ และพัฒนาศักยภาพทีม 3 หมอ เพื่อให้ประชาชนได้รับบริการที่มี
คุณภาพใกล้เคียงกันมากที่สุด และลดระยะเวลาการรอคอย ลดแออัดด้วยการพัฒนา
ระบบให้คำปรึกษาและรักษาทางไกล telehealth/telemedicine



วางระบบแพทย์ประจำโซน รพ.สต. หรือ แพทย์ที่ดูแลรับผิดชอบ รพ.สต. ครอบคลุมทุก รพ.สต. ในจังหวัดหนองบัวลำภู

ที่	อำเภอ	แพทย์	รับผิดชอบ PCU/NPCU	ที่ปรึกษา รพ.สต./ ศสช. (แห่ง)
1	เมือง	พญ.เสาวณีย์ แก้วบุญเรือง (อว.)	PCU ศูนย์แพทย์ชุมชน ตำบลหนองบัวลำภู	-
2	เมือง	นพ.เทพพิทักษ์ รินรุต (วว.)	PCU รพ.สต.หนองบัวเหนือ	4
3	เมือง	พญ.ไอรดา สายปัญญา (วว.)	NPCU รพ.สต.ห้วยลึก	3
4	เมือง	พญ.ชฎาภรณ์ กันณารักษ์ (วว.)	PCU รพ.สต.หัวนา	4
5	เมือง	พญ.ปิยพร บ่อคำเกิด (วว.)	-	2
6	ศรีบุญเรือง	พญ.ดวงสุดา ดาวเศรษฐ์	-	5
7	ศรีบุญเรือง	นพ.คมสันต์ เตือนจันทิก	NPCU รพ.สต.ดอนเกล็ด	3
8	ศรีบุญเรือง	พญ.เมอมาลย์ จันทน์โรจ	-	4
9	ศรีบุญเรือง	นพ.เกียรติพงษ์ ภูพวก	-	2
10	ศรีบุญเรือง	พญ.ณิชา ธงสง่าชัย	-	2
11	นากลาง	พญ.พิสมัย วิชน	PCU ศูนย์สุขภาพชุมชน ตำบลนากลาง	2
12	นากลาง	พญ.สุจิตณา ธรรมวิธิกุล	-	2
13	นากลาง	นพ.พิชชา โอหาริกเดช	-	2

ที่	อำเภอ	แพทย์	รับผิดชอบ PCU/NPCU	ที่ปรึกษา รพ.สต./ ศสช. (แห่ง)
14	นากลาง	พญ.ฐิติกา ลีมธเนศกุล	-	2
15	นากลาง	พญ.กัญญภรณ์ เป็นพร้อม	-	2
16	นากลาง	นพ.ก้องภพ ตั้งนันทชัย	-	2
17	สุวรรณคูหา	พญ.ปิยธิดา จิตเจริญ	-	4
18	สุวรรณคูหา	นพ.พัสกร เสริมศรี	-	4
19	สุวรรณคูหา	นพ.ธนพล วงษ์เกลียวเรียน	PCU รพ.สต.โนนปอแดง	3
20	โนนสัง	พญ.วรศรา นันทราทิพย์	-	4
21	โนนสัง	นพ.วิศรุต เจริญพันธ์	-	4
22	โนนสัง	นพ.ณัฐนต์ ปิ่นนพฉัตร	-	4
23	โนนสัง	พญ.วรรณนัท ศรีพันธ์	-	3
24	นาวัง	นพ.ภาคภูมิ พูลเกษ	-	3
25	นาวัง	นพ.ชิตปัญญา ลีลาธัญญะกิจ	-	3
26	นาวัง	พญ.กัญจนา วิทยาภัทร์	-	2

หมายถึง แพทย์ที่ขึ้นทะเบียน ตาม พรบ.ระบบสุขภาพปฐมภูมิ พ.ศ. 2562

หมายถึง แพทย์ที่สมัครหรือกำลัง อบรม BC ในปี 2565 เพื่อเตรียมขึ้นทะเบียนในปี 2565

สรุปทิศทางและความเชื่อมโยงการพัฒนาระบบสุขภาพปฐมภูมิจังหวัดหนองบัวลำภู ตรวจราชการฯ รอบที่ 1 ปีงบประมาณ 2565

ศูนย์วิชาการร่วมขับเคลื่อนและพัฒนา

คณะกรรมการพัฒนาคุณภาพชีวิต
ระดับอำเภอ (พชอ.)



- คกก.พชอ ร่วมคิดตัดสินใจการจัดตั้งหน่วยบริการตาม พรบ.ระบบสุขภาพปฐมภูมิ เพื่อประโยชน์ประชาชน
- ประเด็นที่กระทบคุณภาพชีวิต 2 ประเด็น คือ ปัญหาขยะ/ สิ่งแวดล้อม และปัญหาสารเคมี
 - ศูนย์วิชาการพัฒนาศักยภาพ 3 หมอ/ สนับสนุนวิชาการ เพื่อขับเคลื่อนการแก้ปัญหา
 - วิเคราะห์กำกับติดตามผลในพื้นที่ และโปรแกรม CL UCCARE



- เตรียมขึ้นทะเบียนตาม พรบ. อีก 11 แห่ง ตามแพทย์เวชศาสตร์ครอบครัวที่ผ่านการอบรม
- พัฒนาระบบบริการตาม green channel และติดตามผลลัพธ์ 5 ลด ที่จะเกิดกับระบบบริการและประชาชน
- แผนการจัด zone แพทย์พี่เลี้ยง รพ.สต. เพื่อพัฒนาระบบบริการและโอกาสเข้าถึงบริการของประชาชน



- PCU/NPCU และ รพ.สต. ทุกแห่งพัฒนาด้วย รพ.สต.ตีดาว ให้เกิดระบบคุณภาพ และพัฒนา 3 หมอให้มีศักยภาพ

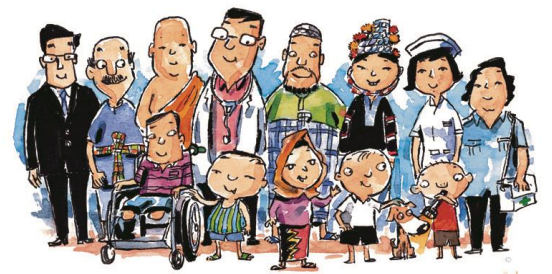
คนไทยทุกคนครบถ้วน
มีหมอประจำตัว 3 คน

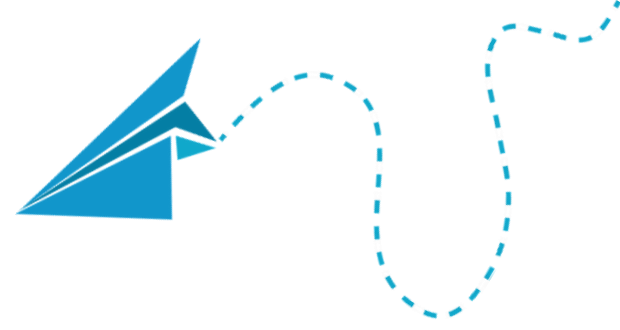


- ศูนย์วิชาการร่วมพัฒนาศักยภาพ 3 หมอ สนับสนุนวิชาการตามประเด็นที่เกี่ยวข้อง เน้น self care / health literacy และระบบ electronic ที่เชื่อมประสานได้จริงระหว่าง 3 หมอด้วยกัน และ 3 หมอกับประชาชน

ผลลัพธ์ที่ต้องติดตาม
ในการตรวจราชการฯ รอบที่ 2/2565

- ผ่าน KPI ทั้ง 4 ประเด็นของกระทรวง ตามเป้าหมายที่มุ่งเน้นหรือไม่
- ประชาชน/เจ้าหน้าที่ เกิดกระบวนการ เกิดระบบการพัฒนาที่ชัดเจนและยั่งยืนอย่างไร
- วัดผลงานเชิงประจักษ์ 5 ลด (ลดรอยคอวย ลดแออัด ลดค่าใช้จ่าย ลดป่วย ลดตาย) อย่างไร





ขอขอบคุณ

