



R8 SANDBOX

อัครเสวย เข็ยงคณ

Nong Khai Sabaidee

UDON PLUS



สํานักงนเขตสขภทที่ 8
19 ตุลาคม 2564

เกณฑ์การเปิดพื้นที่ Sandbox



ระดับจังหวัด

- ความครอบคลุมวัคซีน : 50%
- ความครอบคลุม 608 : 80%
- อัตราครองเตียงเหลือง แดง ไม่เกิน 80%
- การระบาด ไม่เกิน 10 ราย ต่อ แสน ปชก ใน 7 วันที่ผ่านมา

ระดับอำเภอ

- ความครอบคลุมวัคซีน : 70%
- ความครอบคลุม 608 : 80%
- การระบาดไม่เกิน 5-10 ราย ต่อแสน ใน 7 วันที่ผ่านมา

ระดับพื้นที่ (COVID Free Setting)

- ครอบคลุมประชากร 100%



R8 SANDBOX

อภัย เขียวคน Nong Khai Sabaidee

UDON PLUS

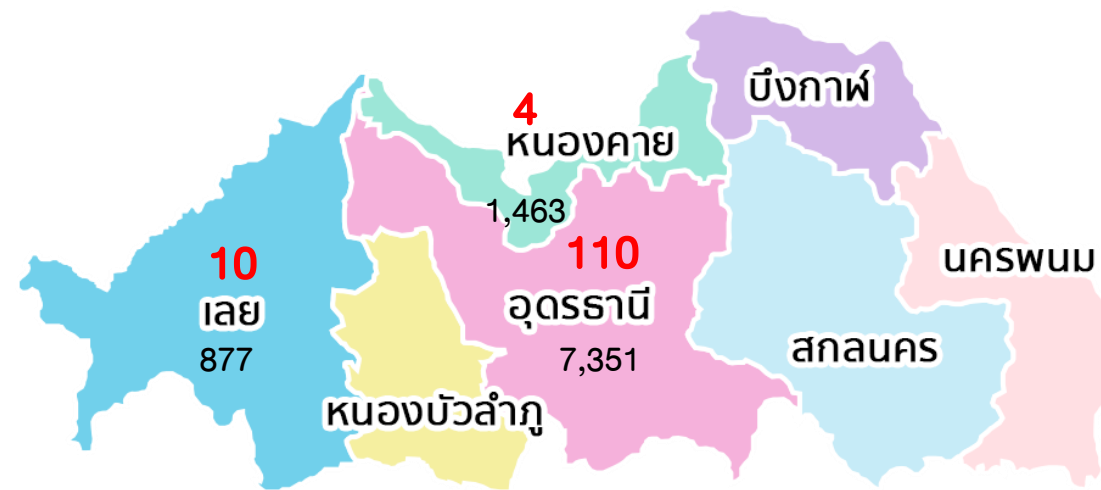


สถานการณ์ COVID 19

และ

ความครอบคลุมการฉีดวัคซีน COVID-19
ในกลุ่มเป้าหมายพื้นที่ **Sandbox ระยะที่ 1**

รายงานผู้ป่วย COVID-19 ยืนยันระลอกใหม่ ตั้งแต่ 1 เมษายน 2564 – 18 ตุลาคม 2564 ในพื้นที่ Sandbox เขตสุขภาพที่ 8



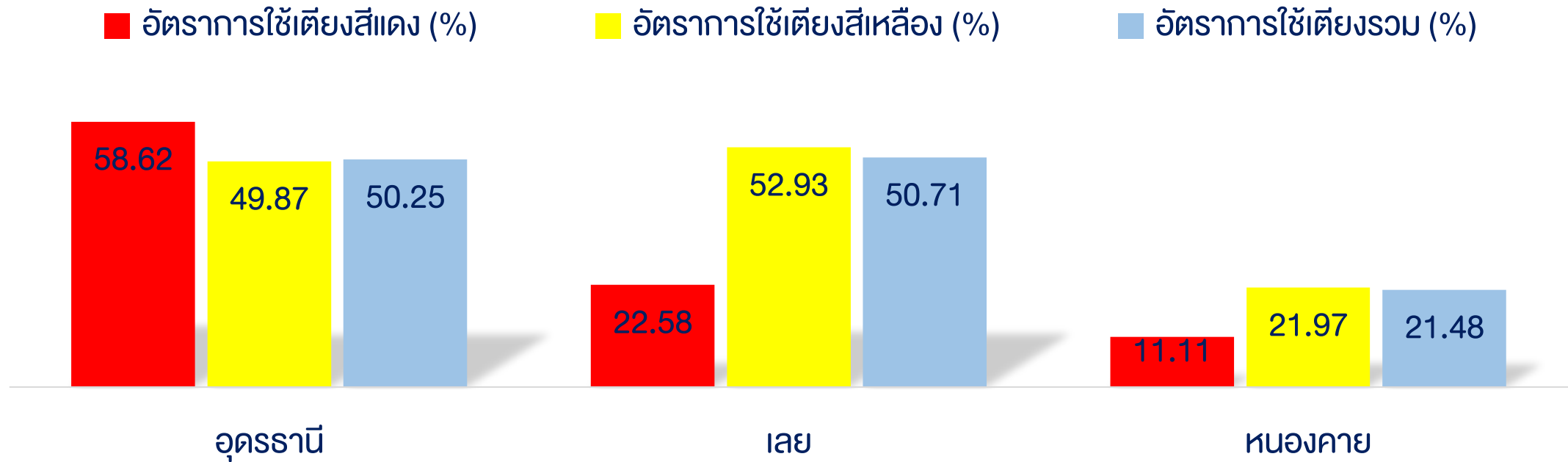
จังหวัด	รายใหม่	รวมสะสม	ผู้ติดเชื้อรายใหม่ เฉลี่ย 7 วัน	อัตราป่วย ต่อแสนประชากร	อัตราเสียชีวิต
	ติดเชื้อในพื้นที่	ติดเชื้อในพื้นที่			
อุดรธานี	110	7,351	138	8.83	0.78
เลย	10	877	18	2.75	0.80
หนองคาย	4	1,463	8	1.52	0.77

จังหวัด	เตียงสำหรับผู้ป่วย COVID-19			
	เตียง (แดง+เหลือง)	ใช้แล้ว	คงเหลือ	อัตราการใช้เตียง
อุดรธานี	2,003	1,034	969	51.62
เลย	432	220	212	50.93
หนองคาย	596	159	437	26.68

ที่มา : รายงานผู้ป่วย COVID-19 จาก สำนักงานป้องกันควบคุมโรคที่ 8 อุดรธานีรวบรวมจาก ศูนย์วิทยาศาสตร์การแพทย์ที่ 8 อุดรธานี และทีม SAT สสจ.ทุกแห่งในเขตสุขภาพที่ 8

ข้อมูลการใช้เตียง จากโปรแกรม CO-Ward ข้อมูล ณ วันที่ 18 ตุลาคม 2564 เวลา 16.00 น.

อัตราการใช้เตียงผู้ป่วย COVID-19 ของจังหวัดพื้นที่ Sandbox



ที่มา : รายงานผู้ป่วย COVID-19 จาก สำนักงานป้องกันควบคุมโรคที่ 8 อุดรธานีรวบรวมจาก ศูนย์วิทยาศาสตร์การแพทย์ที่ 8 อุดรธานี และทีม SAT สสจ.ทุกแห่งในเขตสุขภาพที่ 8
ข้อมูลการใช้เตียง จากโปรแกรม CO-Ward ข้อมูล ณ วันที่ 18 ตุลาคม 2564 เวลา 16.00 น.



R8 SANDBOX

อัญชลี เขียวคาน Nong Khai Sabaidee
UDON PLUS



ความครอบคลุมการฉีดวัคซีน COVID-19 ในกลุ่มเป้าหมายพื้นที่ Sandbox

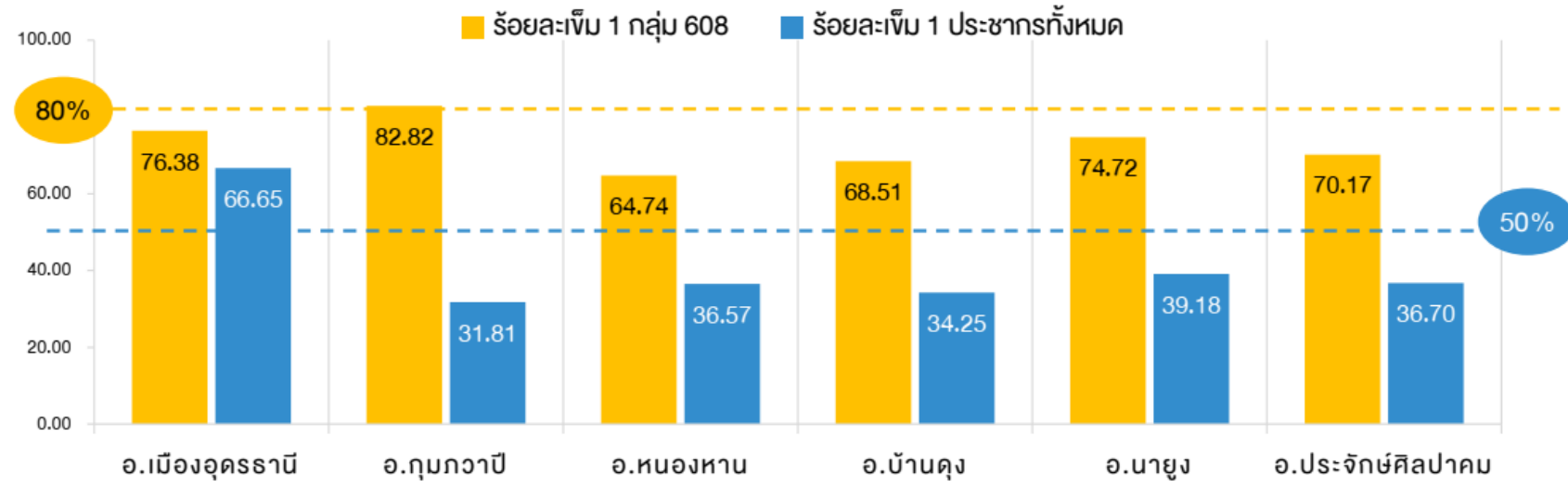
อุดรธานี

ประชากร 1,565,740 คน

เป้าหมาย (50% ประชากร)	939,444 คน	41.54%
ฉีดเข็ม 1	650,347 คน	
คงเหลือฉีดเพิ่ม	132,523 คน	

กลุ่ม 608 350,655 คน

เป้าหมาย (80%)	280,524 คน	70.12%
ฉีดเข็ม 1	245,874 คน	
คงเหลือฉีดเพิ่ม	34,650 คน	



ที่มา : ผลการฉีดวัคซีนจากระบบติดตามการให้วัคซีน กระทรวงสาธารณสุข (MOPH-IC) วันที่ 18 ตุลาคม 2564 เวลา 19.00 น.



R8 SANDBOX

อภัย เขียงคาน Nong Khai Sabaidee
UDON PLUS



เลย

ประชากร 640,283 คน

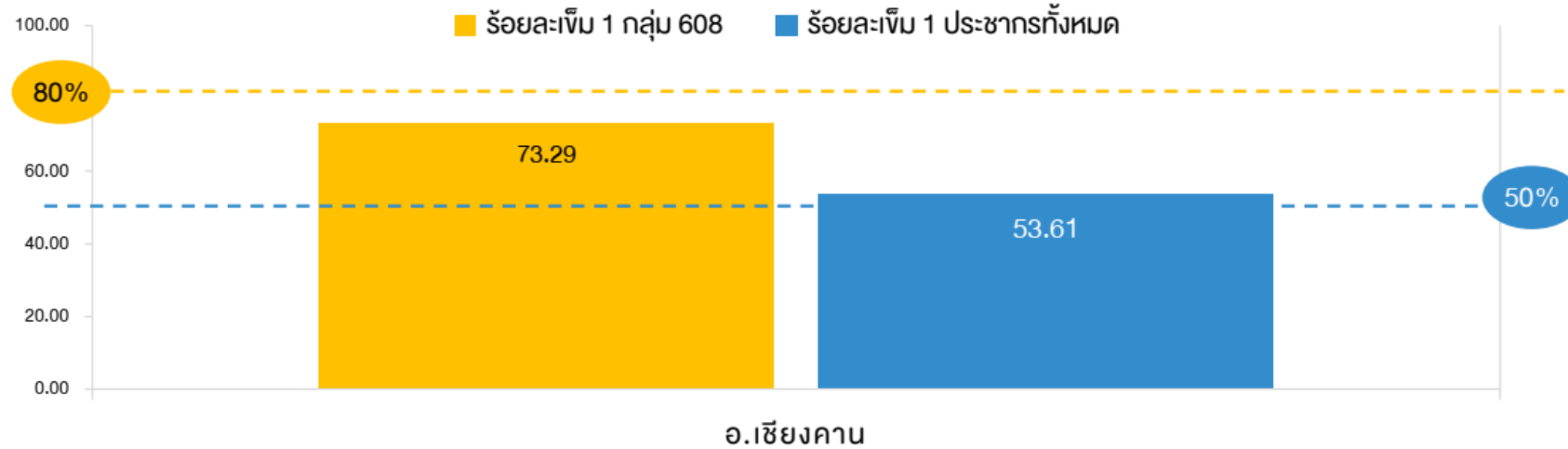
เป้าหมาย (50% ประชากร)	320,142	คน
ฉีดเข็ม 1	265,092	คน
คงเหลือฉีดเพิ่ม	55,050	คน

41.40%

กลุ่ม 608 165,857 คน

เป้าหมาย (80%)	132,686	คน
ฉีดเข็ม 1	93,237	คน
คงเหลือฉีดเพิ่ม	39,449	คน

56.22%



ที่มา : ผลการฉีดวัคซีนจากระบบติดตามการให้วัคซีน กระทรวงสาธารณสุข (MOPH-IC) วันที่ 18 ตุลาคม 2564 เวลา 19.00 น.



R8 SANDBOX

อภัย เขียวคน Nong Khai Sabaidee
UDON PLUS



หนองคาย

ประชากร 519,027 คน

เป้าหมาย (50% ประชากร) 259,514 คน

ฉีดเข็ม 1 218,319 คน

คงเหลือฉีดเพิ่ม 41,195 คน

42.06%

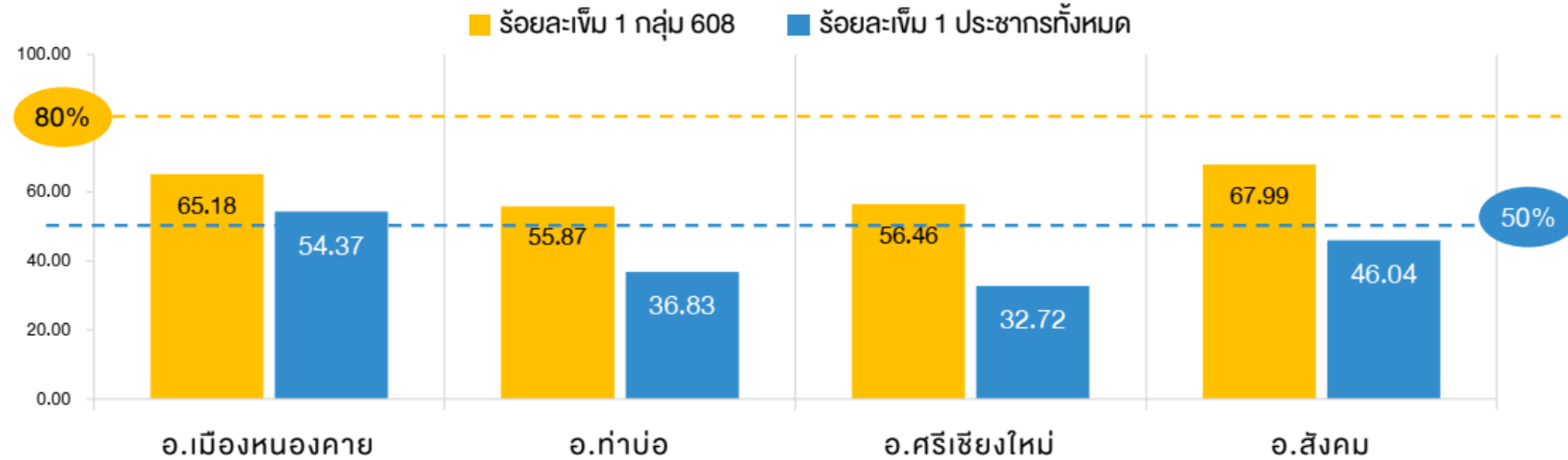
กลุ่ม 608 115,823 คน

เป้าหมาย (80%) 92,658 คน

ฉีดเข็ม 1 73,605 คน

คงเหลือฉีดเพิ่ม 19,053 คน

63.55%



ที่มา : ผลการฉีดวัคซีนจากระบบติดตามการให้วัคซีน กระทรวงสาธารณสุข (MOPH-IC) วันที่ 18 ตุลาคม 2564 เวลา 19.00 น.



R8 SANDBOX

อภัย เขียวคน Nong Khai Sabaidee
UDON PLUS

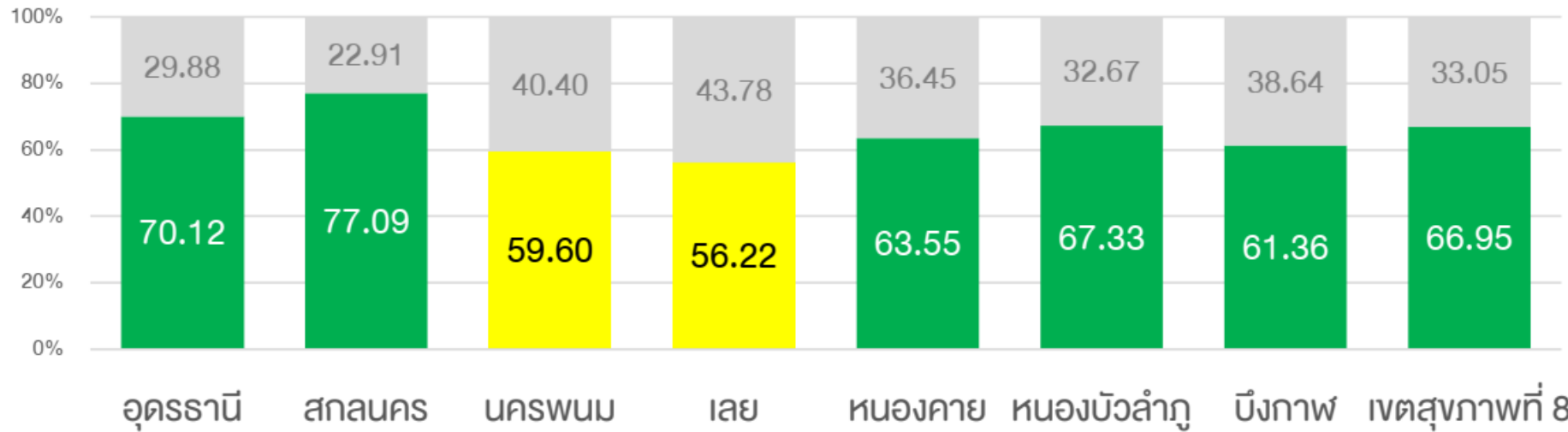


ความครอบคลุมการฉีดวัคซีนโควิด 19 กลุ่มเป้าหมาย 608

ผลการฉีดวัคซีน เข็ม 1 กลุ่ม 608 **66.95%**

เป้าหมาย 608 = 1,253,364

ผลงาน = 839,118



	อุดรธานี	สกลนคร	นครพนม	เลย	หนองคาย	หนองบัวลำภู	บึงกาฬ	เขตสุขภาพที่ 8
เป้าหมาย 608	350,655	263,648	156,125	165,857	115,823	110,761	90,495	1,253,364
ผลงาน	245,874	203,250	93,049	93,237	73,605	74,579	55,524	839,118

ที่มา : ผลการฉีดวัคซีน จากระบบติดตามการให้วัคซีน กระทรวงสาธารณสุข (MOPH-IC) วันที่ 18 ตุลาคม 2564 เวลา 19.00 น.



R8 SANDBOX

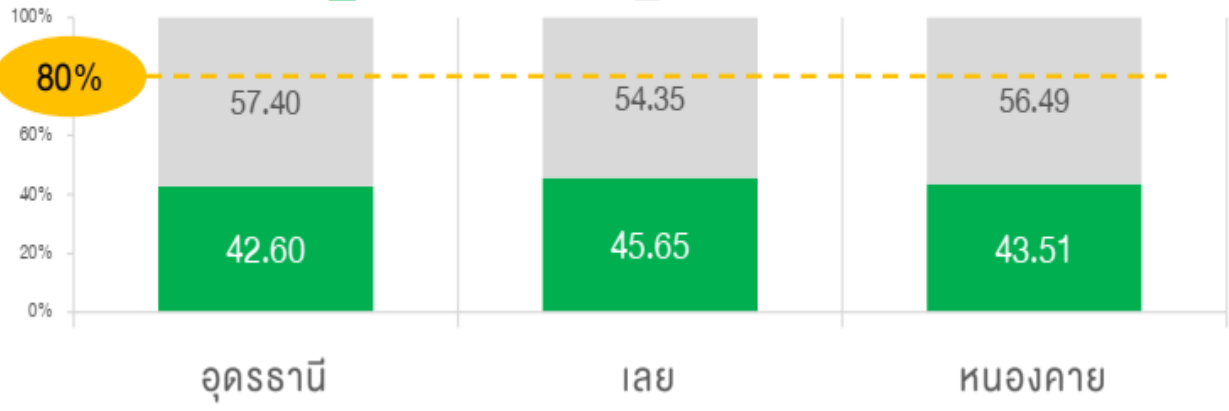
อภัย เขียวคน Nong Khai Sabaidee
UDON PLUS



ความครอบคลุมการฉีดวัคซีนโควิด 19 กลุ่มเป้าหมายในพื้นที่ตำบล Sandbox เขตสุขภาพที่ 8

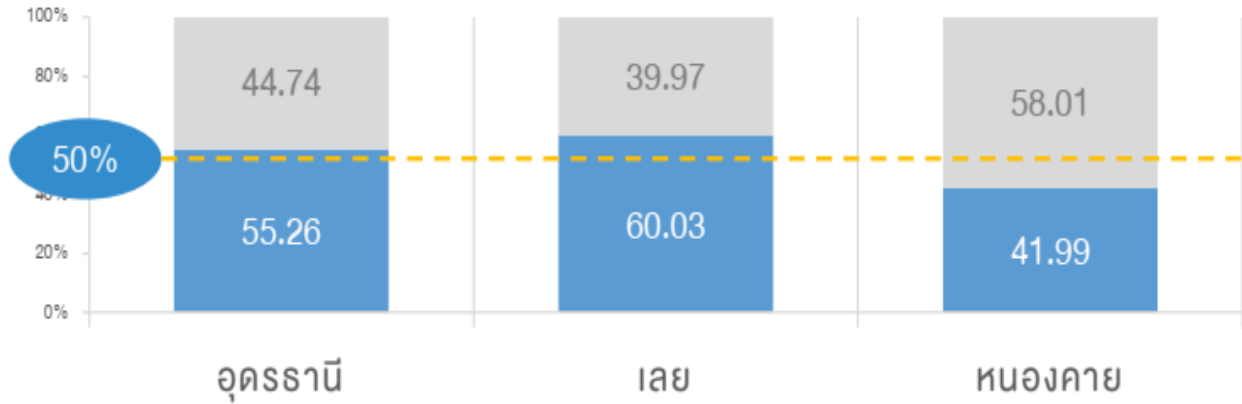
กลุ่ม 608 ในพื้นที่ตำบล SANDBOX

■ ร้อยละเต็ม 1 608 ■ ร้อยละยังไม่ฉีด เข็ม 1



กลุ่มประชากรทั้งหมด ในพื้นที่ตำบล SANDBOX

■ ร้อยละเต็ม 1 ประชากร ■ ร้อยละยังไม่ฉีด เข็ม 1



ที่มา : ผลการฉีดวัคซีนจากระบบติดตามการให้วัคซีน กระทรวงสาธารณสุข (MOPH-IC) วันที่ 18 ตุลาคม 2564 เวลา 19.00 น.



R8 SANDBOX

อัญมณี เมืองคน Nong Khai Sabaidee

UDON PLUS



สถานการณ์ COVID 19

และ

ความครอบคลุมการฉีดวัคซีน COVID-19
ในกลุ่มเป้าหมายพื้นที่ **Sandbox ระยะที่ 2**

พื้นที่เป้าหมาย Sandbox เขตสุขภาพที่ 8 ระยะที่ 2 (เริ่ม 1 ธ.ค.64)

สกลนคร, นครพนม หองบัวลำภู บึงกาฬ



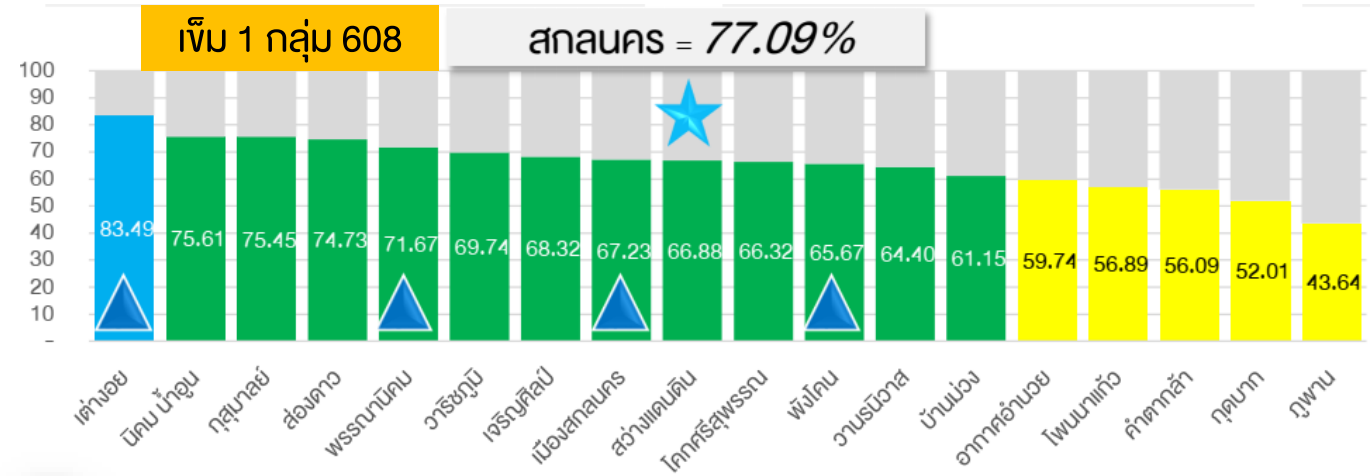


R8 SANDBOX

อภัย เขียวคน Nong Khai Sabaidee
UDON PLUS

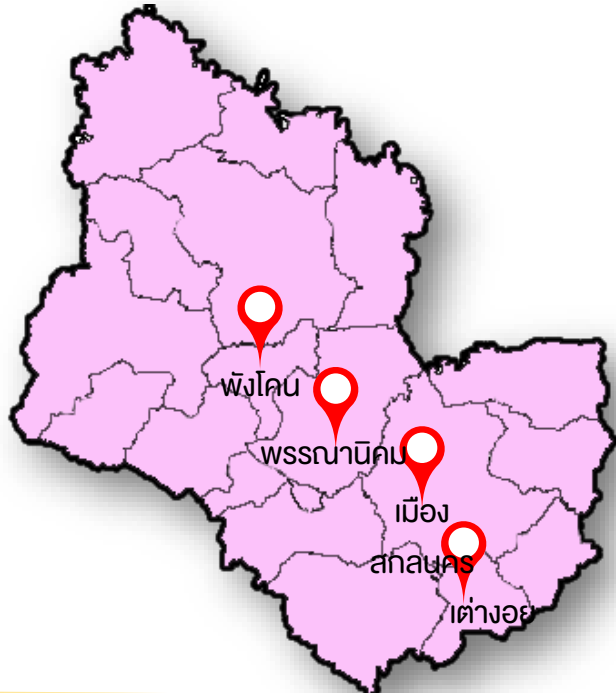


สกลนคร



จังหวัด	รายใหม่	รวมสะสม	ผู้ติดเชื้อ	อัตราป่วย	อัตราเสียชีวิต
	ติดเชื่อในพื้นที่	ติดเชื่อในพื้นที่	รายใหม่เฉลี่ย 7 วัน	ต่อแสนประชากร	
สกลนคร	3	903	7	0.59	0.43

จังหวัด	เตียงสำหรับผู้ป่วย COVID-19			
	เตียง (แดง+เหลือง)	ใช้แล้ว	คงเหลือ	อัตราการใช้เตียง
สกลนคร	1,051	249	802	23.69



กลุ่ม 608		263,648 คน	77.09%
เป้าหมาย (80%)	210,918 คน		
ฉีดเข็ม 1	203,250 คน		
คงเหลือฉีดเพิ่ม	7,668 คน		

ประชากร 1,145,848 คน		34.33%
เป้าหมาย (50% ประชากร)	572,924 คน	
ฉีดเข็ม 1	393,413 คน	
คงเหลือฉีดเพิ่ม	179,511 คน	

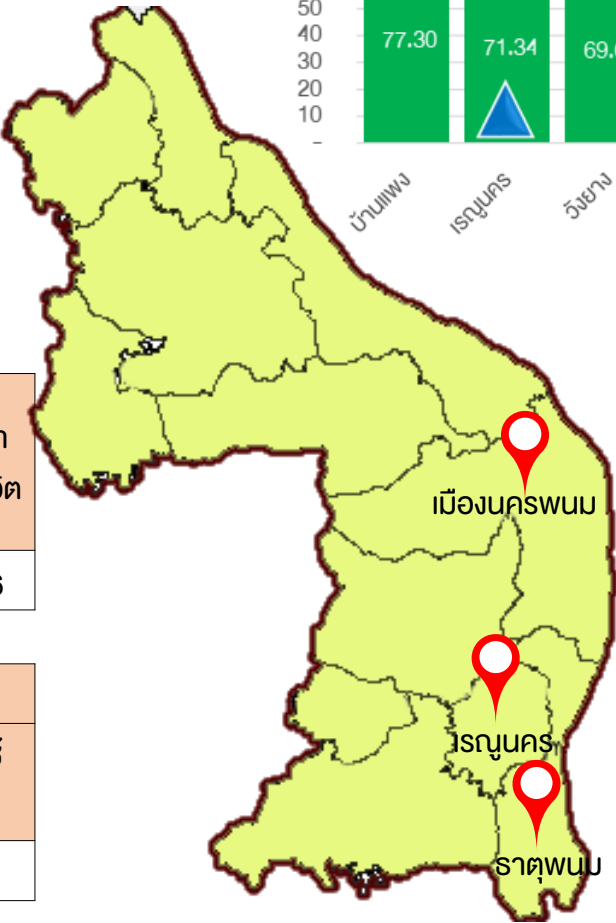
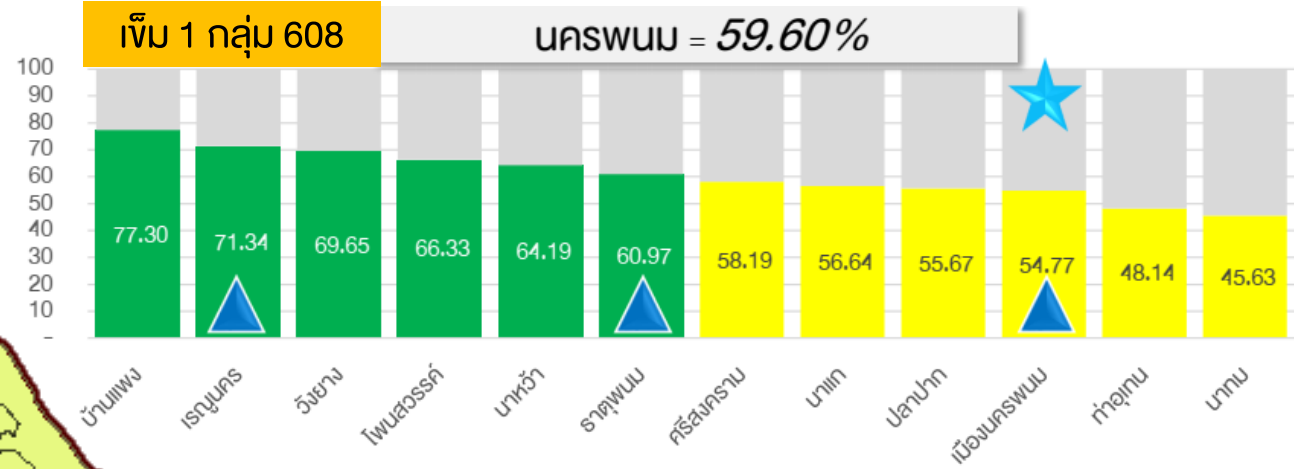


R8 SANDBOX

อัญชลี เขียวคาน Nong Khai Sabaidee
UDON PLUS



นครพนม



จังหวัด	รายใหม่	รวมสะสม	ผู้ติดเชื้อรายใหม่เฉลี่ย 7 วัน	อัตราป่วยต่อแสนประชากร	อัตราเสียชีวิต
	ติดเชื้ในพื้นที่	ติดเชื้ในพื้นที่			
นครพนม	0	383	1	0.18	0.56

จังหวัด	เตียงสำหรับผู้ป่วย COVID-19			
	เตียง (แดง+เหลือง)	ใช้แล้ว	คงเหลือ	อัตราการใช้เตียง
นครพนม	655	37	618	5.65

กลุ่ม 608 156,125 คน		59.60%
เป้าหมาย (80%)	124,900 คน	
จัดเต็ม	193,049 คน	
คงเหลือจัดเพิ่ม	31,851 คน	

ประชากร 724,861 คน		32.98%
เป้าหมาย (50% ประชากร)	362,431 คน	
จัดเต็ม 1	239,058 คน	
คงเหลือจัดเพิ่ม	123,373 คน	



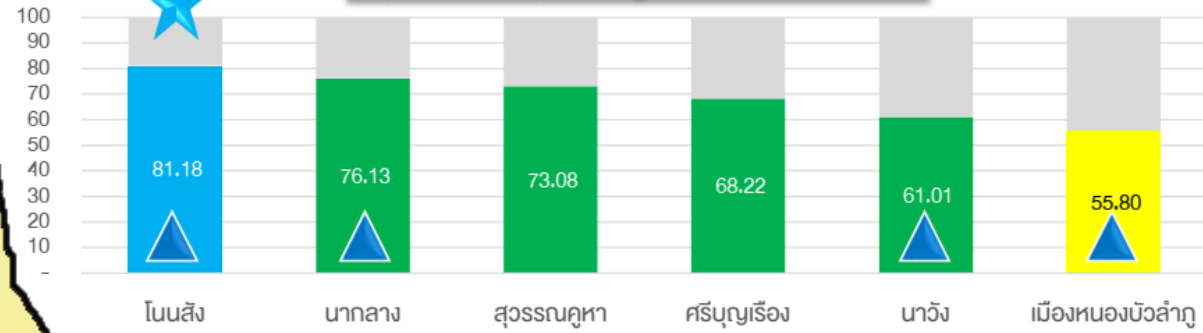
R8 SANDBOX

อีกเลย เขียงคาน Nong Khai Sabaidee
UDON PLUS



เพิ่ม 1 กลุ่ม 608

หนองบัวลำภู = 67.33%



หนองบัวลำภู



จังหวัด	รายใหม่	รวมสะสม	ผู้ติดเชื้อ	อัตราป่วย	อัตราเสียชีวิต
	ติดเชื้อในพื้นที่	ติดเชื้อในพื้นที่	รายใหม่เฉลี่ย 7 วัน	ต่อแสนประชากร	
หนองบัวลำภู	12	716	12	2.41	0.54

กลุ่ม 608 110,761 คน

เป้าหมาย (80%)	88,609 คน	67.33%
จัดเพิ่ม 1	74,579 คน	
คงเหลือจัดเพิ่ม	14,030 คน	

ประชากร 523,861 คน

เป้าหมาย (50% ประชากร)	261,931 คน	31.68%
จัดเพิ่ม 1	165,946 คน	
คงเหลือจัดเพิ่ม	95,985 คน	

จังหวัด	เตียงสำหรับผู้ป่วย COVID-19			
	เตียง (แดง+เหลือง)	ใช้แล้ว	คงเหลือ	อัตราการใช้เตียง
หนองบัวลำภู	361	104	257	28.81

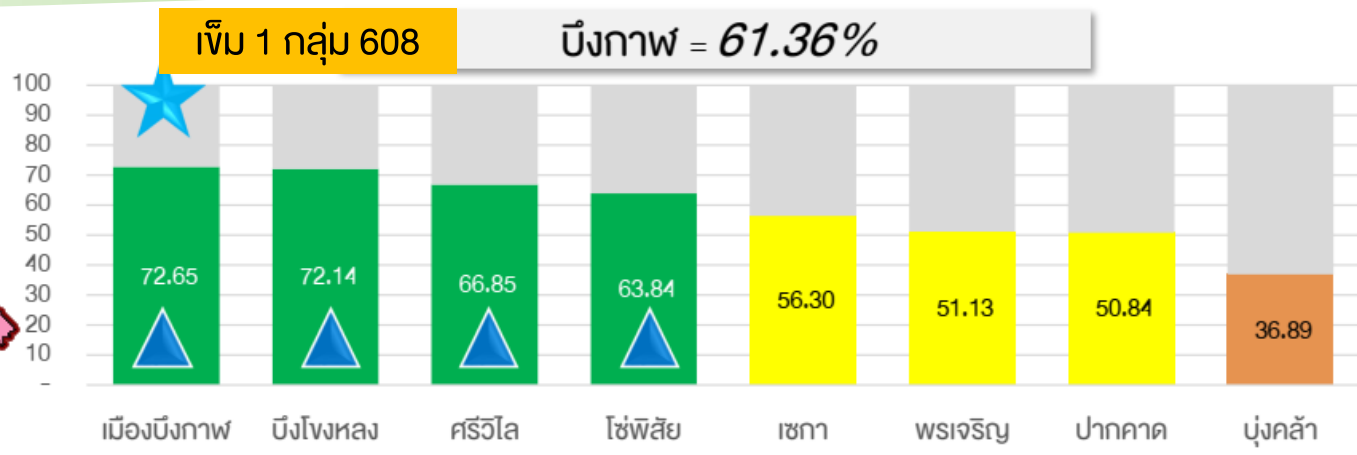


R8 SANDBOX

อภัย เขียวคน Nong Khai Sabaidee
UDON PLUS



บึงกาฬ



จังหวัด	รายใหม่	รวมสะสม	ผู้ติดเชื้อ	อัตราป่วย	อัตรา
	ติดเชื้อในพื้นที่	ติดเชื้อในพื้นที่	รายใหม่เฉลี่ย 7 วัน	ต่อแสนประชากร	เสียชีวิต
บึงกาฬ	5	215	7	1.66	0.73

จังหวัด	เตียงสำหรับผู้ป่วย COVID-19			
	เตียง (แดง+เหลือง)	ใช้แล้ว	คงเหลือ	อัตราการใช้เตียง
บึงกาฬ	354	56	298	15.82

กลุ่ม 608 90,495 คน

เป้าหมาย (80%)	72,396 คน	61.36%
ฉีดเต็ม 1	55,524 คน	
คงเหลือฉีดเพิ่ม	16,872 คน	

ประชากร 425,427 คน

เป้าหมาย (50% ประชากร)	212,714 คน	32.27%
ฉีดเต็ม 1	137,272 คน	
คงเหลือฉีดเพิ่ม	75,442 คน	

“Nong Khai Sabaidee” เปิดเมือง รับนักท่องเที่ยวชาวต่างชาติ

1. การค้าชายแดน

ระยะสั้น 1 วัน **“One Day Shopping”**
กระตุ้นเศรษฐกิจแนวพรมแดนถาวร



2. รักษาพยาบาล



AHQ โรงพยาบาล-คลินิก

-OPD 1 วัน คลินิกทันตกรรม-เสริมความงาม

-IPD 7-14 วัน

(Lab RT-PCR อย่างน้อย 2 ครั้ง)

ผู้ติดตามไม่เกิน 3คน- **ท่องเที่ยว One Day Trip**



ปฏิบัติตามโปรแกรมที่กำหนด

Admit

Medical

Discharge

กลับประเทศ

3. ท่องเที่ยว 1-14 วัน

ประเภทของการเดินทางจาก
สปป.ลาว เข้ามาใน **ราชอาณาจักรไทย**
ผ่านสะพานมิตรภาพไทย-ลาว แห่งที่1

1วัน: One Day Trip

ท่องเที่ยวในพื้นที่ อ.เมือง

1-3 วัน

ท่องเที่ยว 3 ธรรมชาติ

นวัตวิถี OTOP อาหารทะเล

Workshop

7 วันแรก

7 วันหลัง

Bubble & Seal Route

3 ธรรมชาติ

ธรรมชาติ ธรรมชาติ วัฒนธรรม

นวัตวิถี แพทย์แผนไทย กัญชาทางการแพทย์

14 วัน

Group Workshop



4. Long stay > 1 เดือน

รับใหม่ Day 0 ระบุแหล่งที่พักชัดเจน

-กักกันโรคตามเกณฑ์

-ย้ายเข้าที่พัก ตามที่ระบุการจอง

ผู้ติดตาม 1คน



•ผู้สูงอายุ พำนักระยะยาว

•Long stay Visa

•Special Tourism Visa

1. การค้าชายแดน รับจาก สปป.ลาว “One Day Shopping”

1. Pre Arrival

รับจากสปป.ลาว

1. จากประเทศความเสี่ยงต่ำหรือปานกลาง
2. ผ่านบริษัทนำเที่ยวเท่านั้น
3. เอกสารที่ใช้ในการเดินทางเข้าประเทศ
 - 1 Certificate of Entry (COE) **7** Passport
 - 2 Medical certificate with COVID -19 is not detected
 - วิธี RT-PCR จาก nasopharyngeal ไม่เกิน 72 ชั่วโมง
 - กรณีเด็กอายุต่ำกว่า 6 ปี ตรวจผ่านน้ำลายได้
 - 3 กรมธรรม์ประกันภัย วงเงินไม่น้อยกว่า 100,000 ดอลลาร์สหรัฐ
 - 4 Certificate of Vaccination
 - 5 กรณีผู้มีอายุต่ำกว่า 18 ปี ให้มีใบรับรองแพทย์ (ไม่มีเชื้อโควิด - 19)
 - 6 หลักฐานการชำระค่าที่พักและค่าตรวจหาเชื้อ



2. Arrival

กำหนดจุด Drop on/Drop off และมี App.ติดตามตัว

ประเทศต้นทาง
สปป.ลาว



ประเทศไทย

จ.หนองคาย

สะพานมิตรภาพไทย-ลาว



3. Occupy

Seal route

- 1 วัน One Day Shopping
- 1 วัน ศูนย์บริการซ่อมรถยนต์

การค้าชายแดน
พร้อมกับ
การกักกันตัว

- ✓ จำกัดอยู่ในเส้นทางตาม Shopping List เท่านั้น
- ✓ มี COVID Commander ติดตามตลอดการเดินทาง
- ✓ ปิด/แยกพื้นที่ให้บริการ ไม่ปะปนกับประชาชนทั่วไป

RT-PCR



72 ชั่วโมงจากประเทศต้นทาง (สปป.ลาว)

4. Return Home

ใช้ผล RT-PCR 72 ชั่วโมงจากประเทศต้นทาง (สปป.ลาว)

กลับประเทศต้นทางทันที

Nong Khai Sabaidee



2.รักษาพยาบาล รับจาก สปป.ลาวและต่างชาติ (โรงพยาบาล+คลินิกAHQ)

1. Pre Arrival



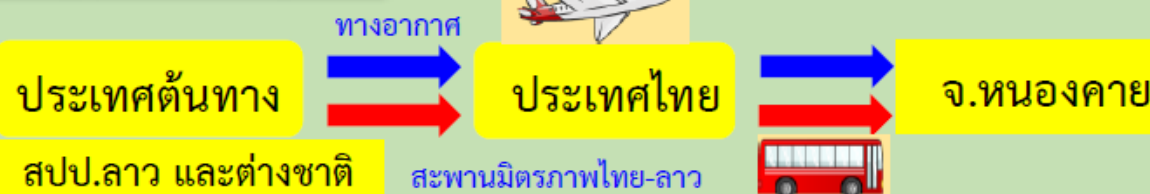
รับจากสปป.ลาวและต่างชาติ

1. จากประเทศความเสี่ยงต่ำหรือปานกลาง
2. ผ่านโรงพยาบาลและคลินิก AHQ ตามโครงการเท่านั้น
3. เอกสารที่ใช้ในการเดินทางเข้าประเทศ

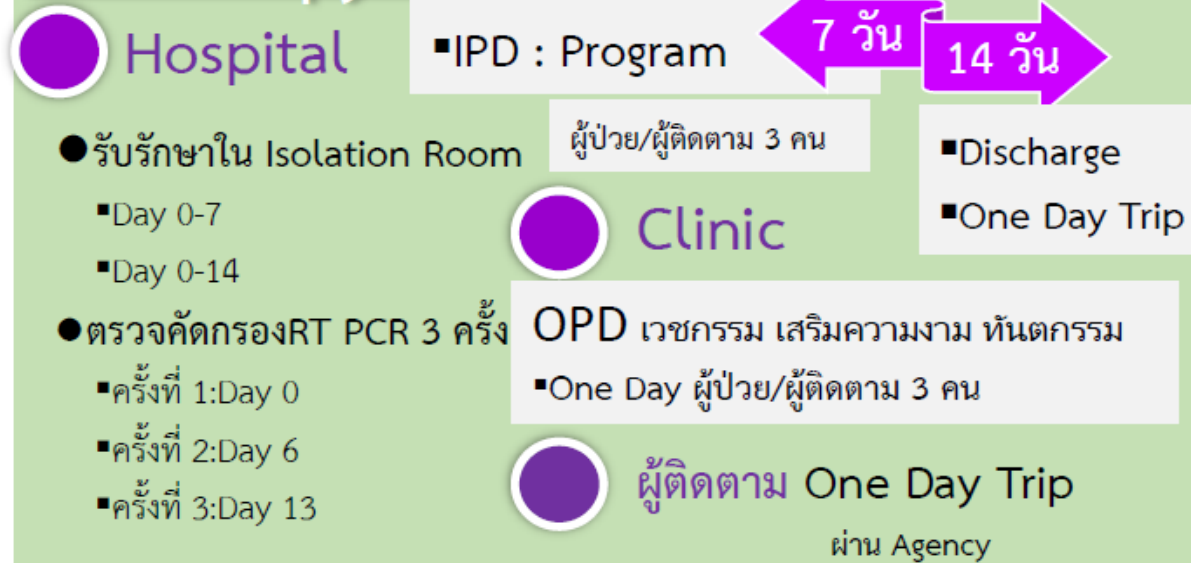
- 1 Certificate of Entry (COE) 7 Passport
- 2 Medical certificate with COVID -19 is not detected
 - วิธี RT-PCR จาก nasopharyngeal ไม่เกิน 72 ชั่วโมง
 - กรณีเด็กอายุต่ำกว่า 6 ปี ตรวจผ่านน้ำลายได้
- 3 กรมธรรม์ประกันภัย วงเงินไม่น้อยกว่า 100,000 ดอลลาร์สหรัฐ
- 4 Certificate of Vaccination
- 5 กรณีผู้มีอายุต่ำกว่า 18 ปี ให้มีใบรับรองแพทย์ (ไม่มีเชื้อโควิด - 19)
- 6 หลักฐานการชำระค่ารักษาพยาบาลและค่าตรวจหาเชื้อ

2. Arrival

กำหนดจุด Drop on/Drop off และมี App.ติดตามตัว



3. Occupy



4. Return Home

- ใบรับรองการเดินทางกลับเมื่อสิ้นสุดการรักษา
▪ หนังสือรับรองการกักตัว

- เอกสารตามที่ได้ผ่านควบคุมโรคติดต่อ กำหนด

- Check out Summary
- แนะนำให้มี Self/Home Quarantine

กลับประเทศต้นทางทันที

3. Nong Khai Sabaidee : รับนักท่องเที่ยวต่างชาติ

1. Pre Arrival

รับจากต่างประเทศโดยตรง

1. จากประเทศความเสี่ยงต่ำหรือปานกลาง
2. ผ่านบริษัทนำเที่ยวเท่านั้น
3. เอกสารที่ใช้ในการเดินทางเข้าประเทศ
 - 1 Certificate of Entry (COE) **7** Passport
 - 2 Medical certificate with COVID -19 is not detected
 - วิธี RT-PCR จาก nasopharyngeal ไม่เกิน 72 ชั่วโมง
 - กรณีเด็กอายุต่ำกว่า 6 ปี ตรวจผ่านน้ำลายได้
 - 3 กรมธรรม์ประกันภัย วงเงินไม่น้อยกว่า 100,000 ดอลลาร์สหรัฐ
 - 4 Certificate of Vaccination
 - 5 กรณีผู้มีอายุต่ำกว่า 18 ปี ให้มีใบรับรองแพทย์ (ไม่มีเชื้อโควิด - 19)
 - 6 หลักฐานการชำระค่าที่พักและค่าตรวจหาเชื้อ



รับและส่งต่อจาก จ.ท่องเที่ยว น่านรอง

1. เอกสารข้อ **1 3 4 6**
2. เอกสารผลการตรวจ rRT-PCR ครั้งที่ 1 และ 2 จากจังหวัดต้นทาง

2. Arrival



3. Occupy

bubble & Seal route (Agency only-Package)

1 วัน	ท่องเที่ยวใน อ.เมืองหนองคายเท่านั้น	1. RT-PCR โดยมี 72 ชั่วโมงก่อนการเดินทาง แนะนำตรวจ ATK ขึ้นภายใน 2-3 วัน
1-3 วัน	Group Workshop ท่องเที่ยวใน อ.เมือง พักโรงแรม 1 แห่งเท่านั้น	1. RT-PCR โดยมี 72 ชั่วโมงก่อนการเดินทาง 2. ATK Day 3 ณ โรงแรมที่พัก
7 วันแรก	Day1 อยู่ในห้องพัก Shopping Online Day2-7 Group Workshop ท่องเที่ยวอ.เมือง	1 (RT-PCR) : Day 0 2 (RT-PCR) : Day 6-7 3 (RT-PCR) : Day 12-13
7 วันหลัง Day 8-14	Day8-14 ท่องเที่ยว อ.ท่าบ่อ, ศรีเชียงใหม่, อ.สังคม	
14 วัน	Day1 อยู่ในห้องพัก Shopping Online Day 2-7 ท่องเที่ยวอ.เมือง Day 8-14 ย้ายโรงแรม แห่งที่ 2-3 ท่องเที่ยว อ.ท่าบ่อ, ศรีเชียงใหม่, อ.สังคม	

4. Return Home

ผล RT-PCR 3 ครั้ง + เอกสารรับรองการกักตัว

กลับประเทศต้นทางทันที

อยู่ ไทย ต่อ

4. Nong Khai Sabaidee : Long Stay รับชาวต่างชาติ

1. Pre Arrival

รับจากต่างประเทศโดยตรง

1. จากประเทศความเสี่ยงต่ำหรือปานกลาง
2. ผ่านบริษัทนำเที่ยวเท่านั้น
3. เอกสารที่ใช้ในการเดินทางเข้าประเทศ

1 Certificate of Entry (COE) 7 Passport ,Long Stay Visa, STV

2 Medical certificate with COVID -19 is not detected

- วิธี RT-PCR จาก nasopharyngeal ไม่เกิน 72 ชั่วโมง
- กรณีเด็กอายุต่ำกว่า 6 ปี ตรวจผ่านน้ำลายได้

3 กรมธรรม์ประกันภัย วงเงินไม่น้อยกว่า 100,000 ดอลลาร์สหรัฐ

4 Certificate of Vaccination

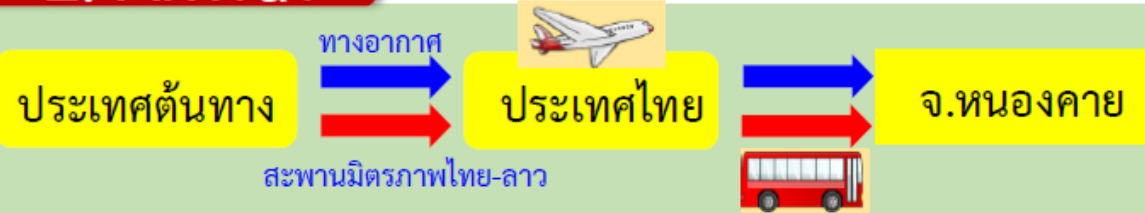
5 กรณีผู้มีอายุต่ำกว่า 18 ปี ให้มีใบรับรองแพทย์ (ไม่มีเชื้อโควิด - 19)

6 หลักฐานการชำระค่าใช้จ่ายและค่าตรวจหาเชื้อ



2. Arrival

กำหนดจุด Drop on/Drop off และมี App.ติดตามตัว



3. Occupy

Long Stay Visa ระบุที่พัก Home stay

- รับใหม่ Day 0 ระบุแหล่งที่พัก
- กักกันโรคตามเกณฑ์
- ย้ายเข้าที่พักตามที่ระบุการจอง

ผู้ติดตาม 1 คน



Day 0-1 อยู่ในห้องพัก ตลอดเวลา

Day 2 เป็นต้นไป ทำกิจกรรมตามโปรแกรม (ความเสี่ยงต่ำ)

Day 8 เป็นต้นไป ทำกิจกรรมตามโปรแกรม (ความเสี่ยงสูง)

Day 15 ย้ายเข้าพัก Home Stay ตามที่ระบุใน VISA

การตรวจผลโควิด

Lab 1 : Day 0

Lab 2 : Day 6-7

Lab 3 : Day 13

4. Return Home

● ใบรับรองการเดินทางกลับประเทศตาม VISA

➔ กลับประเทศต้นทางทันที



สำนักงานสาธารณสุขจังหวัดอุดรธานี

ททท. สำนักงานอุดรธานี



ท่องเที่ยวสู่สถานยกระดับเศรษฐกิจ

โครงการอุดรพลัส

(UDON PLUS MODEL)

รูปแบบ Sandbox รองรับชาวต่างชาติ ท่องเที่ยว/รักษาพยาบาล/การค้าการลงทุน

กรอบแนวคิด Sandbox UDON PLUS



นายสยาม สิริมงคล ผู้ว่าราชการจังหวัดอุดรธานี



นพ.ปรมเชษฐ์ กิ่งโก้ นายแพทย์สาธารณสุขจังหวัดอุดรธานี



ท่องเที่ยวเมืองสมุนไพร และกัญชาจตุรทิศ



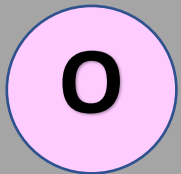
UNITY

มีเอกภาพ



DEVELOPMENT

เมืองแห่งการพัฒนา



OPENMIND

เปิดใจให้บริการ



NETWORK

สานพลังเครือข่าย

UDDON PLUS



ห้องเที่ยวสุขภาพยกระดับเศรษฐกิจ

PARADISE 

เมืองแห่งความสุข

LIFESTYLE 

วิถีชีวิตชาวอุดร

UNIQUE 

มีความล้ำค่า

SAFETY 

มีความปลอดภัย



UDON PLUS รับนักท่องเที่ยวต่างชาติ



PRE ARRIVAL

รับจากต่างประเทศโดยตรง

1. หลีกเลี้ยงพื้นที่เสี่ยง > 14 วัน / 2. มาจากประเทศความเสี่ยงต่ำหรือปานกลาง / 3. ผ่านบริษัทนำเที่ยวเท่านั้น / 4. ตรวจเอกสารที่ใช้ในการเดินทางเข้าประเทศ

- 1 Certificate of Entry (COE)
- 2 Medical certificate
- 3 กรมธรรม์ประกันภัย
- 4 Certificate of Vaccination
- 5 กรณีอายุต่ำกว่า 18 ปี ต้องมีใบรับรองแพทย์
- 6 หลักฐานการชำระค่าที่พัก / ค่าตรวจหาเชื้อโควิด-19

รับจาก จ.ท่องเที่ยวนำร่องอื่นๆ

1. เอกสารข้อ 1 3 4 6
2. เอกสารผลตรวจ RT-PCR ครั้งที่ 1 จากจังหวัดต้นทาง

พื้นที่

1. เตรียม Provider
2. เตรียม work flow
3. Vaccine COVID-19 80%

ARRIVAL

- กำหนดจุด Drop on/Drop off ของจังหวัด
- มี APP ติดตามตัว
- ปฏิบัติตามหลักเกณฑ์เข้าเมืองไทยอย่างเคร่งครัด
- Seal Route/ เติมน้ำมัน 2 จุด/Rest Area
- คัดกรอง วัดไข้
- ตรวจเอกสารเข้าเมือง/ ออกคำสั่งกักตัว

ประเทศต้นทาง



ประเทศไทย

ทางบก
ทางอากาศ



อุดรธานี

OCCUPY

ด้านการท่องเที่ยว

การตรวจหาเชื้อ

1

วันที่ 1 - ออนไลน์
วันที่ 2 - 7 - ท่องเที่ยวใน/นอก อ.เมืองอุดรธานี(6 อำเภอ)

ครั้งที่ 1 Day 1
ครั้งที่ 2 Day 6-7

2

วันที่ 1 - ออนไลน์
วันที่ 2 - วันที่กำหนด - ท่องเที่ยวใน/นอก อ.เมืองอุดรธานี
- เดินทางไป sandbox อื่น

ครั้งที่ 1 Day 1
ครั้งที่ 2 Day 6-7

3

วันเริ่มต้น ถึง วันที่ 7 - รับต่อจาก sandbox อื่น
- ท่องเที่ยวใน/นอก อ.เมืองอุดรธานี

ครั้งที่ 2 Day 6-7

ท่องเที่ยวเมืองสมุนไพรและกัญชาจตุรทิศ

RETURN HOME

- ผู้ปฏิบัติงาน - COVID Commander
- รพ.คูสัจฉา
- จพง.ควบคุมโรค
- ผู้เดินทาง - กลับประเทศต้นทาง
- ไปจังหวัดอื่นๆ

UDON PLUS การรักษาพยาบาล



PRE ARRIVAL

รับจากต่างประเทศโดยตรง

1. หลีกเสี่ยงพื้นที่เสี่ยง > 14 วัน
2. มาจากประเทศความเสี่ยงต่ำหรือปานกลาง
3. ผ่านบริษัทนำเที่ยวเท่านั้น
4. ตรวจสอบเอกสารที่ใช้ในการเดินทางเข้าประเทศ
 - 1 Certificate of Entry (COE)
 - 2 Medical certificate
 - 3 กรมธรรม์ประกันภัย
 - 4 Certificate of Vaccination
 - 5 กรณีอายุต่ำกว่า 18 ปี ต้องมีใบรับรองแพทย์
 - 6 หลักฐานการชำระค่าใช้จ่าย
5. เอกสารผลตรวจ RT-PCR ก่อนเดินทาง 72 ชม

ARRIVAL

- กำหนดจุด Drop on/Drop off ของจังหวัด
- Seal Route
- ปฏิบัติตามหลักเกณฑ์เข้าเมืองไทยอย่างเคร่งครัด
- มี APP ติดตามตัว
- คัดกรอง วัดไข้
- ตรวจสอบเอกสารเข้าเมือง/ ออกคำสั่งกักตัว

ประเทศต้นทาง



ประเทศไทย



ทางบก

อุดรธานี

OCCUPY

โปรแกรมการรักษา

รักษา 1 วัน

รักษาไม่เกิน 7 วัน

RT-PCR DAY 1, 6-7

Day 0 Admit IPD : Isolation Room

Rx.ตามกลุ่มโรคอาการ/หัตถการที่กำหนดตามมาตรฐาน AHQ (Magnet List)

หากมีสภาวะฉุกเฉินหรือเกินศักยภาพสามารถส่งต่อไปโรงพยาบาลคู่สัญญาอื่นภายใน Sandbox ได้ - ตรวจ RTPCR ภายใน 72 ชม. ก่อนกลับประเทศ

ต้องมีการนัดล่วงหน้ากับ รพ.



RETURN HOME

- ใบกักกันตัว
- รายงานสรุปผลการรักษา
- ผู้เดินทาง - โปรแกรมรักษาไม่เกิน 7 วันตรวจ RT-PCR ภายใน 72 ชม. ก่อนกลับประเทศ

ยกระดับ “แหล่งท่องเที่ยววิถีสร้างสรรค์และวัฒนธรรมถิ่นอีสาน” สู่สากล

UDON PLUS การค้าการลงทุน



PRE ARRIVAL

รับจากต่างประเทศโดยตรง

1. หลีกเสี่ยงพื้นที่เสี่ยง > 14 วัน
2. มาจากประเทศความเสี่ยงต่ำหรือปานกลาง
3. ผ่านบริษัทนำเที่ยวเท่านั้น
4. ตรวจสอบเอกสารที่ใช้ในการเดินทางเข้าประเทศ
 - 1 Certificate of Entry (COE)
 - 2 Medical certificate
 - 3 กรมธรรม์ประกันภัย
 - 4 Certificate of Vaccination
 - 5 กรณีอายุต่ำกว่า 18 ปี ต้องมีใบรับรองแพทย์
 - 6 หลักฐานการชำระค่าใช้จ่าย
5. เอกสารผลตรวจ RT-PCR ก่อนเดินทาง 72 ชม

ARRIVAL

- กำหนดจุด Drop on/Drop off ของจังหวัด
- Seal Route
- ปฏิบัติตามหลักเกณฑ์เข้าเมืองไทยอย่างเคร่งครัด
- มี APP ติดตามตัว
- คัดกรอง วัดไข้
- ตรวจสอบเอกสารเข้าเมือง/ ออกคำสั่งกักตัว

ประเทศต้นทาง



ประเทศไทย



ทางบก

อุดรธานี

OCCUPY

ด้านการค้าการลงทุน

Day 1 (ไป-กลับ) อ.เมือง จ.อุดรธานี (หรือรับต่อ จ.หนองคาย)

Day 1-3 ในโรงแรม & พื้นที่เฉพาะ อ.เมือง จ.อุดรธานี (หรือรับต่อ จ.หนองคาย)

การซื้อขายสินค้า

การเจรจาธุรกิจ

1. ศูนย์การค้ายูดี ทาวน์
2. ศูนย์การค้าเซ็นทรัลพลาซ่า อุดรธานี

1. โรงแรมเซ็นทาราอุดรธานี
2. ศูนย์ประชุมมณฑาทิพย์

RETURN HOME

ผู้เดินทาง -โปรแกรม Day 1-3 ตรวจ RT-PCR ภายใน 72 ชม. ก่อนกลับประเทศ

ยกระดับ “แหล่งท่องเที่ยววิถีสร้างสรรค์และวัฒนธรรมถิ่นอีสาน” สู่นักล

สิ่งที่คาดว่าจะได้รับ

“Nong Khai Sabaidee”

กลุ่มเป้าหมาย

Laos China ASIA EU America Scandinavia

รายได้

สร้างรายได้ 66,538 ล้านบาท/ปี
(กรณีที่ไม่มีสถานการณ์ COVID-19)

- 1.มูลค่าการค้าชายแดน 60,653.69 ล้านบาท
- 2.การรักษาพยาบาล OPD 17,200 คน IPD 3,195คน (88.8 ล้านบาท)
- 3.ท่องเที่ยว นทท.ชาวไทย=2.16 ล้านคน (4,913 ล้านบาท)
นทท.ชาวต่างชาติ=632,138 คน (883 ล้านบาท)
(รวม Long Stay)

UDON PLUS

กลุ่มเป้าหมาย

ASIA / EU

รายได้

การท่องเที่ยว > สร้างรายได้กว่า 1,000 ล้านบาท/ปี

การรักษาพยาบาล > สร้างรายได้กว่า 1,000 ล้านบาท/ปี

การค้าการลงทุน > สร้างรายได้กว่า 4,850 ล้านบาท/ปี

รวม 6,850 ล้านบาท/ปี



R8 SANDBOX

อภัย เขียวคน Nong Khai Sabaidee
UDON PLUS



จบการนำเสนอ

R8 Sandbox

