

แนวทางการบันทึก จัดทำรายงานและติดตาม  
การให้บริการวัคซีนโควิด 19 และการเฝ้าระวัง  
ติดตามเหตุการณ์ไม่พึงประสงค์

---

# กรอบโครงสร้างการเชื่อมโยงข้อมูล

---

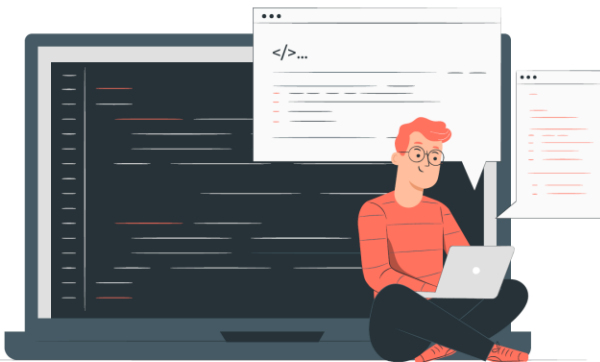


### ดำเนินการเสร็จแล้ว

3 ระบบ

- BMS-HOSxP
- Ephis (abstract)
- Web based (ศูนย์เทคโนโลยี)

จำนวนทั้งหมด 36 ระบบ



### อยู่ระหว่างดำเนินการ

27 ระบบ

- EZ
- HealthScript
- HosExpress
- HAMIS
- Mit-net
- SSB , OP-PP Data
- Hi
- him pro
- Vpm hospital
- vpm pcu
- MyPCU
- CPA\_Studio, CMS
- PPK11
- JHCIS
- Takis
- Nan hospital
- pmk
- Mbase
- n-refer
- โปรแกรม รพ.สกลนคร
- HOSPITAL OS
- HOMC
- Mrecord
- Medical2020
- Thiades
- Panacea
- โรงพยาบาลมหาราชนครเชียงใหม่

### ยังไม่เริ่มดำเนินการ

6 ระบบ

- Web ศูนย์ข้อมูลและสารสนเทศทางการแพทย์
- EMR
- MIS
- iMed
- PcuBase
- HSAS

ระยะที่ 1 กลุ่มบุคลากรทางการแพทย์และสาธารณสุข

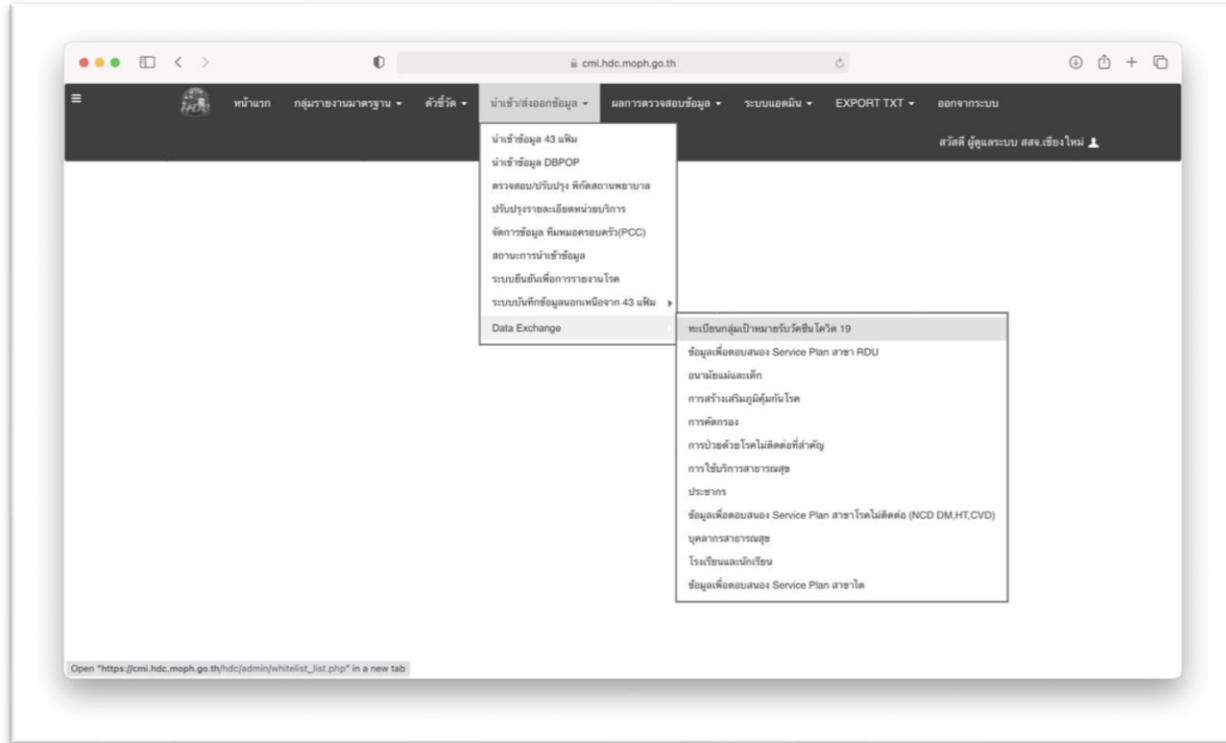
กลุ่มเป้าหมายรวมทั้งสิ้น 77 จังหวัด  
489,505 คน

ประสงค์รับวัคซีน  
366,114 คน  
(ร้อยละ 74.8)

ไม่ประสงค์รับวัคซีน  
123,391 คน

(ข้อมูล ณ วันที่ 22 กุมภาพันธ์ 2564 เวลา 17.00 น.)

กลุ่มบุคคลที่มีโรคเรื้อรัง 7 กลุ่มโรค อายุ 18-59 ปี



กระทรวง (HDC) generate แล้วส่งกลับพื้นที่เพื่อยืนยันข้อมูล  
นำเข้าข้อมูลภายใน 12 มี.ค. 64

ยกเว้น 10 จังหวัด กลุ่มเป้าหมาย นำเข้า white list กลุ่มที่ 2, 3 และ 4  
ภายใน 24 ก.พ. 64

# ขั้นตอนการเตรียมข้อมูล White list

---

# ขั้นตอนการบันทึกรายชื่อ White list เพื่อรับ vaccine covid-19

---

1. ส่งออกข้อมูลจาก HDC เพื่อเป็นข้อมูลตั้งต้น
  - กลุ่มอายุ > 60 ปีขึ้นไป
  - กลุ่มเสี่ยง 7 กลุ่มโรค
2. แต่ละรพ.บันทึกข้อมูลลงใน file excel whitelist ตรวจสอบรายชื่อและระบุ รับ/ไม่รับ vaccine
3. ส่งไฟล์ข้อมูลให้ สสจ upload ขึ้น [cvp1.moph.go.th](http://cvp1.moph.go.th)



# ระบบข้อมูลการให้บริการวัคซีน COVID-19

HIS Application



30+  
Platform



หน่วยงานอื่น  
-สายการบิน  
-IATA  
-Immigration  
- etc.



<https://cvp1.moph.go.th/api>

<https://cvp2.moph.go.th/vaccine>

moph\_immunization\_center



<https://co-vaccine.moph.go.th>



<https://cvp1.moph.go.th/Dashboard>

ICT.MOPH



# แนวทางการใช้งานกลุ่มเป้าหมายหลักในการให้บริการวัคซีนโควิด 2019



2

นำเข้า/ส่งออกข้อมูล

ผลการตรวจสอบข้อมูล

ระบบแอดมิน

EXPORT TXT

ออกจากระบบ

- นำเข้าข้อมูล 43 แฟ้ม
- นำเข้าข้อมูล DBPOP
- ตรวจสอบ/ปรับปรุง พิกัดสถานพยาบาล
- ปรับปรุงรายละเอียดหน่วยบริการ
- จัดการข้อมูล ทีมหมอครอบครัว(PCC)
- สถานะการนำเข้าข้อมูล
- ระบบยืนยันเพื่อการรายงานโรค
- ระบบบันทึกข้อมูลนอกเหนือจาก 43 แฟ้ม

3

Data Exchange

1



+



4

ทะเบียนกลุ่มเป้าหมายรับวัคซีนโควิด 19

ข้อมูลเพื่อตอบสนอง Service Plan สาขา RDU

อนามัยแม่และเด็ก

การสร้างเสริมภูมิคุ้มกันโรค

การคัดกรอง

Clipboard: Paste, Cut, Copy, Format Painter

Font: TH SarabunPSK, 16, Bold, Italic, Underline, Text color, Background color

Alignment: Wrap Text, Merge & Center

Number: Text, Currency, Percentage, Decimals

Styles: ปกติ 2, Bad, Good

Cells: Insert, Delete, Format

Editing: AutoSum, Fill, Clear, Sort & Filter, Find & Select

K8

ทดสอบ4

## ลับ (confidential)

ตารางที่ 1 รายชื่อบุคลากรทางการแพทย์และสาธารณสุขด้านหน้า ในกลุ่มเป้าหมายสำหรับลงทะเบียนรับบริการวัคซีนป้องกันโรคโควิด 19 ของหน่วยงานภาครัฐ

ลำดับ	กลุ่มเป้าหมาย	ประเภทกลุ่มเป้าหมาย	จังหวัด	อำเภอ	ตำบล	หมู่ที่	ชื่อสถานบริการที่ให้บริการฉีดวัคซีน	รหัสสถานบริการ 5 หลัก ที่ให้บริการฉีดวัคซีน	กลุ่มที่ 1 บุคลากรทางการแพทย์และสาธารณสุขด้านหน้า						ประสงค์รับวัคซีน	
									คำนำหน้าชื่อ	ชื่อ	นามสกุล	เพศ	วันเกิด	ID (เลข 13 หลักบัตรประชาชน)		เบอร์โทรศัพท์มือถือ
1	1-บุคลากรทางการแพทย์	101-บุคลากรทางการแพทย์	30-นครราชสีมา	12-บัวใหญ่	15-ด่านช้าง	1	โรงพยาบาลบัวใหญ่	10881	นาย	ทดสอบ1	ทดสอบ1	ชาย	12/1/2499		089-9999999	1-รับ
2	1-บุคลากรทางการแพทย์	102-อาสาสมัครสาธารณสุข	30-นครราชสีมา	12-บัวใหญ่	15-ด่านช้าง	2	โรงพยาบาลบัวใหญ่	10881	นาย	ทดสอบ2	ทดสอบ2	ชาย	25/8/2520		089-1000000	1-รับ
3	1-บุคลากรทางการแพทย์	101-บุคลากรทางการแพทย์	30-นครราชสีมา	12-บัวใหญ่	15-ด่านช้าง	3	โรงพยาบาลบัวใหญ่	10881	นาง	ทดสอบ3	ทดสอบ3	หญิง	14/2/2527		089-1000001	1-รับ
4	1-บุคลากรทางการแพทย์	102-อาสาสมัครสาธารณสุข	30-นครราชสีมา	12-บัวใหญ่	15-ด่านช้าง	4	โรงพยาบาลบัวใหญ่	10881	นางสาว	ทดสอบ4	ทดสอบ4	หญิง	20/8/2525		089-1000002	0-ไม่รับ
5	1-บุคลากรทางการแพทย์	101-บุคลากรทางการแพทย์	30-นครราชสีมา	12-บัวใหญ่	15-ด่านช้าง	5	โรงพยาบาลบัวใหญ่	10881	นางสาว	ทดสอบ5	ทดสอบ5	หญิง	21/9/2522		089-1000003	0-ไม่รับ

บุคลากรทางการแพทย์

101-บุคลากรทางการแพทย์

102-อาสาสมัครสาธารณสุข

1.บุคลากรทางการแพทย์

File Home Menu Insert Page Layout Formulas Data Review View Help Tell me what you want to do

Clipboard: Paste, Cut, Copy, Format Painter

Font: TH SarabunPSK, 16, Bold, Italic, Underline, Text color, Background color

Alignment: Wrap Text, Merge & Center

Number: Text, Currency, Percentage, Decimals

Styles: ปกติ 2, Bad, Good

Cells: Insert, Delete, Format

Editing: AutoSum, Fill, Clear, Sort & Filter, Find & Select

K8

ลำดับ	กลุ่มเป้าหมาย	ประเภทกลุ่มเป้าหมาย	จังหวัด	อำเภอ	ตำบล	หมู่ที่	ชื่อสถานบริการที่ให้บริการฉีดวัคซีน	รหัสสถานบริการ 5 หลักที่ให้บริการฉีดวัคซีน	กลุ่มที่ 2 ผู้ที่มีอายุตั้งแต่ 60 ปี ขึ้นไป						ประสงค์รับวัคซีน	
									คำนำหน้าชื่อ	ชื่อ	นามสกุล	เพศ	วันเกิด	ID (เลข13 หลักบัตรประชาชน)		เบอร์โทรศัพท์มือถือ
1	2-ผู้มีอายุ 60 ปีขึ้นไป	201-อายุ 60 ปีขึ้นไป	90-สงขลา	02-สทิงพระ	01-จะทิ้งพระ	1	โรงพยาบาลบัวใหญ่	10881	นาย	ทศสอบ1	ทศสอบ1	ชาย	26/11/2535	1364716883812	089-9999999	1-รับ

2. ผู้ที่มีอายุ 60 ปี ขึ้นไป LUP

File Home Menu Insert Page Layout Formulas Data Review View Help Tell me what you want to do

Clipboard: Paste, Cut, Copy, Format Painter

Font: TH SarabunPSK, 16, Bold, Italic, Underline, Text Color, Background Color

Alignment: Wrap Text, Merge & Center

Number: Text, Percentage, Decimal places

Styles: ปกติ 2, Bad (Red), Good (Green)

Cells: Insert, Delete, Format

Editing: AutoSum, Fill, Clear, Sort & Filter, Find & Select

C5 301-โรคทางเดินหายใจเรื้อรัง (J40-J47)

ลับ (confidential)

ตารางที่ 3 บุคคลที่มีโรคประจำตัว ในกลุ่มเป้าหมายสำหรับลงทะเบียนรับบริการวัคซีนป้องกันโรคโควิด 19

ลำดับ	กลุ่มเป้าหมาย	ประเภทกลุ่มเป้าหมาย	รหัสประชาชน	เบอร์โทรศัพท์มือถือ	ประสงค์รับวัคซีน
1	3-บุคคลที่มีโรคประจำตัว	301-โรคทางเดินหายใจเรื้อรัง (J40-J47)	64716883812	089-9999999	1-รับ

## กลุ่มเสี่ยงโรคเรื้อรัง

301-โรคทางเดินหายใจเรื้อรัง (J40-J47)

302-โรคหัวใจและหลอดเลือด (I20-I52)

303-โรคไตเรื้อรังที่อยู่ระยะ 5 ขึ้นไป (N18.5)

304-โรคหลอดเลือดสมอง (I60-I69)

305-โรคมะเร็งทุกชนิด (C00-C97)

306-โรคเบาหวาน (E10-E14)

307-โรคอ้วน (E66)

3.บุคคลที่มีโรคประจำตัว

LUP

File Home Menu Insert Page Layout Formulas Data Review View Help Tell me what you want to do

Clipboard: Paste, Cut, Copy, Format Painter

Font: TH SarabunPSK, 16, Bold, Italic, Underline, Text Color, Background Color

Alignment: Wrap Text, Merge & Center

Number: Text, Percentage, Decimal places

Styles: ปกติ 2, Normal, Bad, Good

Cells: Insert, Delete, Format

Editing: AutoSum, Fill, Clear, Sort & Filter, Find & Select

ลำดับ	กลุ่มเป้าหมาย	ประเภทกลุ่มเป้าหมาย	จังหวัด	อำเภอ	ตำบล	หมู่ที่	ชื่อสถานบริการที่ให้บริกรมฉีดวัคซีน	รหัสสถานบริการ 5 หลักที่ให้บริกรมฉีดวัคซีน	กลุ่มที่ 1 บุคลากรทางการแพทย์และสาธารณสุขด่านหน้า						ประสงค์รับวัคซีน	
									คำนำหน้าชื่อ	ชื่อ	นามสกุล	เพศ	วันเกิด	ID (เลข13 หลักบัตรประชาชน)		เบอร์โทรศัพท์มือถือ
1	1-บุคลากรทางการแพทย์	101-บุคลากรทางการแพทย์	30-นครราชสีมา	12-บัวใหญ่	15-ด่านช้าง	1	โรงพยาบาลบัวใหญ่	10881	นาย	ทดสอบ1	ทดสอบ1	ชาย	12/1/2499		089-9999999	1-รับ
2	1-บุคลากรทางการแพทย์	102-อาสาสมัครสาธารณสุข	30-นครราชสีมา	12-บัวใหญ่	15-ด่านช้าง	2	โรงพยาบาลบัวใหญ่	10881	นาย	ทดสอบ2	ทดสอบ2	ชาย	25/8/2520		089-1000000	1-รับ
3	1-บุคลากรทางการแพทย์	101-บุคลากรทางการแพทย์	30-นครราชสีมา	12-บัวใหญ่	15-ด่านช้าง	3	โรงพยาบาลบัวใหญ่	10881	นาง	ทดสอบ3	ทดสอบ3	หญิง	14/2/2527		089-1000001	1-รับ
4	1-บุคลากรทางการแพทย์	102-อาสาสมัครสาธารณสุข	30-นครราชสีมา	12-บัวใหญ่	15-ด่านช้าง	4	โรงพยาบาลบัวใหญ่	10881	นางสาว	ทดสอบ4	ทดสอบ4	หญิง	20/8/2525		089-1000002	0-ไม่รับ
5	1-บุคลากรทางการแพทย์	101-บุคลากรทางการแพทย์	30-นครราชสีมา	12-บัวใหญ่	15-ด่านช้าง	5	โรงพยาบาลบัวใหญ่	10881	นางสาว	ทดสอบ5	ทดสอบ5	หญิง	21/9/2522		089-1000003	0-ไม่รับ

เจ้าหน้าที่ที่เกี่ยวข้องกับการควบคุมโรคโควิด 19 ที่มีโอกาสสัมผัสผู้ป่วย

401-ทหารที่เกี่ยวข้องกับการควบคุมโรค

402-ตำรวจที่เกี่ยวข้องกับการควบคุมโรค

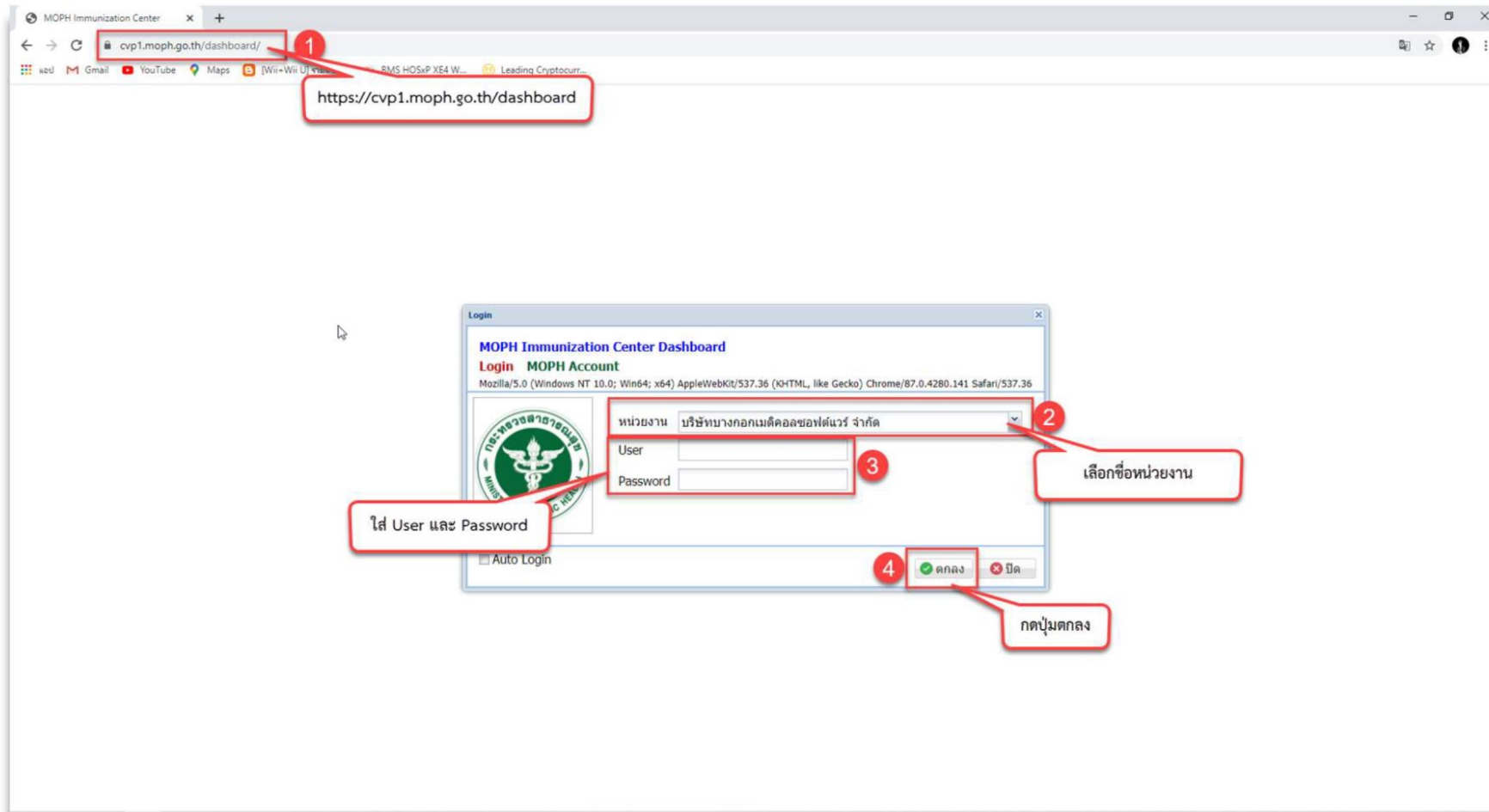
403-เจ้าหน้าที่ที่ปฏิบัติหน้าที่ ณ ช่องทางเข้า

404-เจ้าหน้าที่อื่นๆ ที่เกี่ยวข้องกับการควบคุมโรค

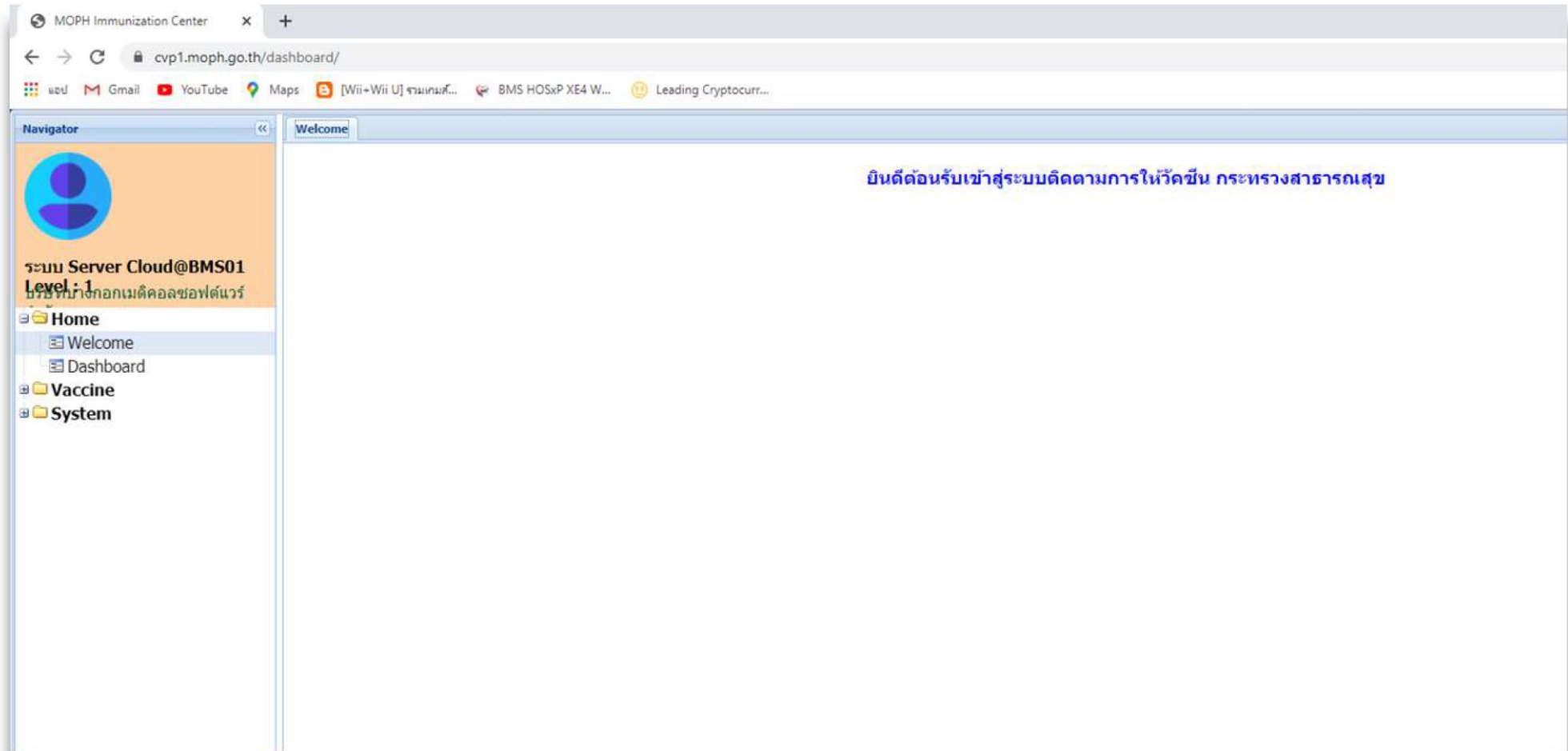
# คู่มือการใช้งาน Dashboard

## 1. วิธีการใช้งาน

ไปที่ <https://cvp1.moph.go.th/dashboard/> > เลือก ชื่อหน่วยงาน > กรอกรายละเอียด User และ Password > คลิกปุ่มตกลง เพื่อเข้าสู่ระบบ

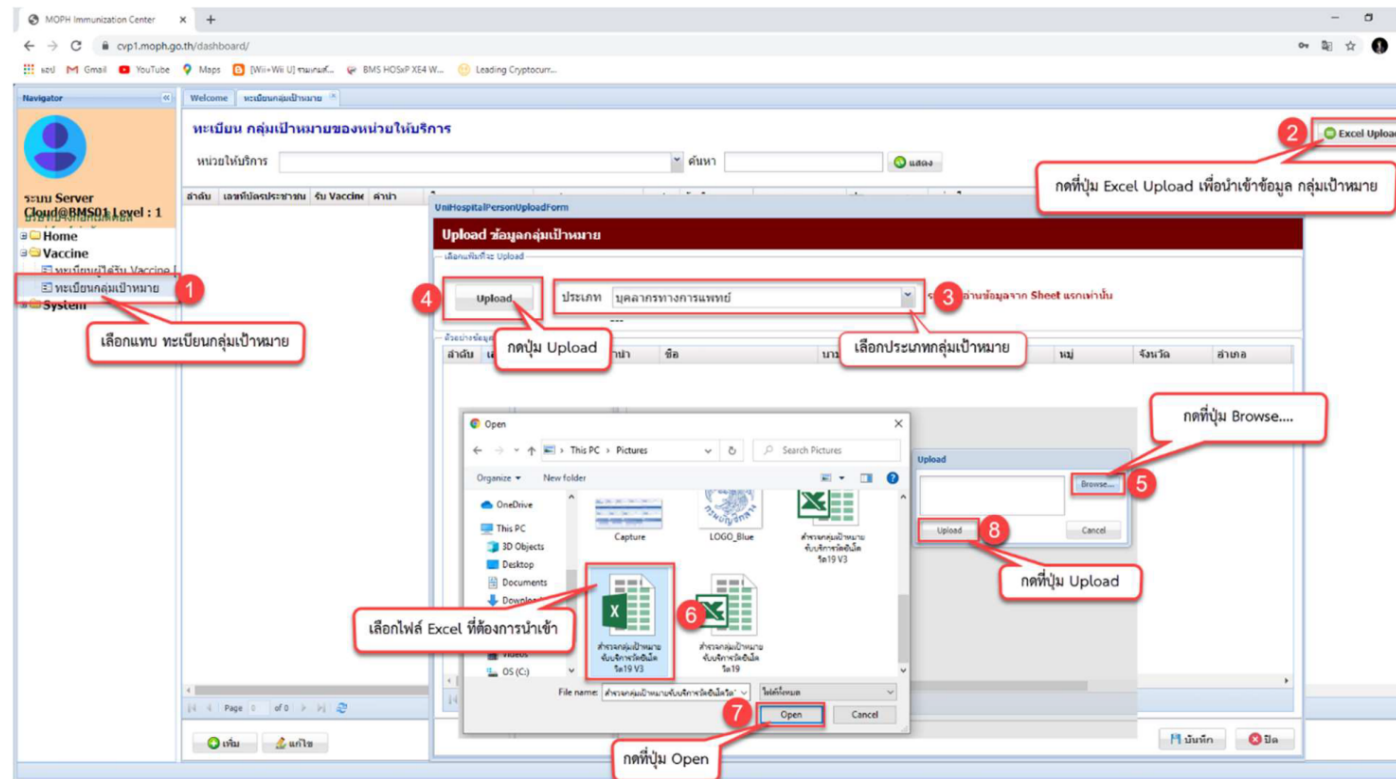


## 2. เมื่อเข้าสู่ระบบสำเร็จ จะปรากฏหน้าจอหลักของระบบ



- ทะเบียนกลุ่มเป้าหมาย ( การเพิ่มข้อมูลโดยการนำเข้าผ่านไฟล์ Excel )

1. เลือกแท็บ ทะเบียนกลุ่มเป้าหมาย
2. กดที่ปุ่ม Excel Upload
3. เลือกประเภทกลุ่มเป้าหมาย หมายเหตุ : ระบบจะนำเข้าข้อมูลตามประเภทที่เลือก ถ้าข้อมูลในไฟล์ excel ไม่ตรงกับประเภท ระบบจะไม่นำเข้า
4. กดที่ปุ่ม Upload
5. กดที่ปุ่ม Browse....
6. เลือกไฟล์ Excel ที่ต้องการนำเข้า หมายเหตุ : ต้องเป็นเอกสารประเภทเดียวกับที่เลือกไว้ในข้อที่ 3
7. กดที่ปุ่ม Open
8. กดที่ปุ่ม Upload





## 9. กดที่ปุ่มบันทึก

UniHospitalPersonUploadForm

### Upload ข้อมูลกลุ่มเป้าหมาย

เลือกเพิ่มที่จะ Upload

ประเภท  ระบบจะอ่านข้อมูลจาก Sheet แรกเท่านั้น

CID Error : 1

ตัวอย่างข้อมูล

ลำดับ	เลขที่บัตรประชาชน	คำนำ	ชื่อ	นามสกุล	วันเกิด	หมู่	จังหวัด	อำเภอ
1	1199963122539	นาย	ทดสอบ2	ทดสอบ2	25/8/2520	2	30	12
2	1199929510211	นาง	ทดสอบ3	ทดสอบ3	14/2/2527	3	30	12
3	1199966854905	นางสาว	ทดสอบ4	ทดสอบ4	20/8/2525	4	30	12
4	1199925683626	นางสาว	ทดสอบ5	ทดสอบ5	21/9/2522	5	30	12

Page 1 of 1

กดที่ปุ่มบันทึก

9 บันทึก ปิด

## การเชื่อมข้อมูลในการฉีด Vaccine กับ MOPH Immunization Center

1. รพ. ที่ใช้ HOSXP activation version เป็นต้นไป ติดตั้งและตรวจสอบ API ที่เชื่อมกับ [cvp1.moph.go.th](http://cvp1.moph.go.th) ข้อมูล การฉีด vaccine วันนัด และอื่นๆ จะเข้าสู่ MOPH IC โดยไม่ต้องบันทึกข้อมูลอีก
2. รพ. ที่ยังไม่มี API เชื่อมกับ [cvp1.moph.go.th](http://cvp1.moph.go.th) จะต้องบันทึกข้อมูลผ่าน [co-vaccine.moph.go.th](http://co-vaccine.moph.go.th)

# ระบบข้อมูลการให้บริการวัคซีน COVID-19

□ MOPH API/Agent & API หมอพร้อม  
<https://cvp2.moph.go.th/vaccine>  
การเชื่อมต่อ moph\_immunization\_center  
กับ หมอพร้อม

