



สถานการณ์ COVID -19

ทีมตระหนักรู้สถานการณ์
ศูนย์ปฏิบัติการภาวะฉุกเฉิน สสจ.หนองคาย
18 มีนาคม 2563 (SAT EOC NK)

สถานการณ์จังหวัดหนองคาย

ณ วันที่ 18 มีนาคม 2563 (EOC หนองคาย : 22.00 น.)

ไม่พบผู้ป่วย COVID-19

ผู้ป่วยเข้าเกณฑ์สอบสวนโรค

COVID-19 (PUI)

16 ราย

ผลตรวจไม่พบเชื้อ 16 ราย

contact case 3 ไม่พบเชื้อ 3

อำเภอเมือง	5 ราย
อำเภอท่าบ่อ	2 ราย
อำเภอโพนพิสัย	1 ราย
อำเภอสว่าง	5 ราย
อำเภอศรีบุญเรือง	1 ราย
สปป.ลาว	2 ราย

สถานการณ์จังหวัดหนองคาย

ณ วันที่ 18 มีนาคม 2563 (EOC หนองคาย : 22.00 น.)

เฝ้าระวังผู้เดินทางมาจากพื้นที่เสี่ยงตามประกาศกระทรวงสาธารณสุข

อำเภอ	จำนวนผู้เดินทางมาจากพื้นที่เสี่ยงที่อยู่ในจังหวัดหนองคาย(ราย)												รวม	การเฝ้าระวังติดตาม(คน)		รวม
	เกาหลีใต้	จีน	ฮ่องกง	มาเก๊า	อิตาลี	อิหร่าน	ไต้หวัน	ญี่ปุ่น	สิงคโปร์	ฝรั่งเศส	เยอรมัน	สเปน		อยู่ในระยะเฝ้าระวัง	ครบ 14 วัน	
เมือง	19	1	2	0	0	0	2	11	3	3	1	0	42	17	25	42
ท่าบ่อ	25	0	2	0	2	0	7	6	3	1	2	0	48	26	22	48
โพนพิสัย	33	1	0	1	1	0	12	5	2	0	2	0	57	20	37	57
ศรีเชียงใหม่	10	0	0	0	0	0	0	0	1	0	0	0	11	7	4	11
สังคม	9	0	1	0	1	0	0	1	1	0	0	0	13	9	4	13
สระใคร	7	0	0	0	0	0	0	5	0	0	0	0	12	7	5	12
เฝ้าไร่	16	0	0	0	0	0	0	7	0	0	0	0	23	10	13	23
รัตนวาปี	5	0	0	0	0	0	2	0	0	0	1	0	8	3	5	8
โพธิ์ตาก	5	0	0	0	0	0	2	1	1	0	0	0	9	2	7	9
รวม	129	2	5	1	4	0	25	36	11	4	6	0	223	101	122	223

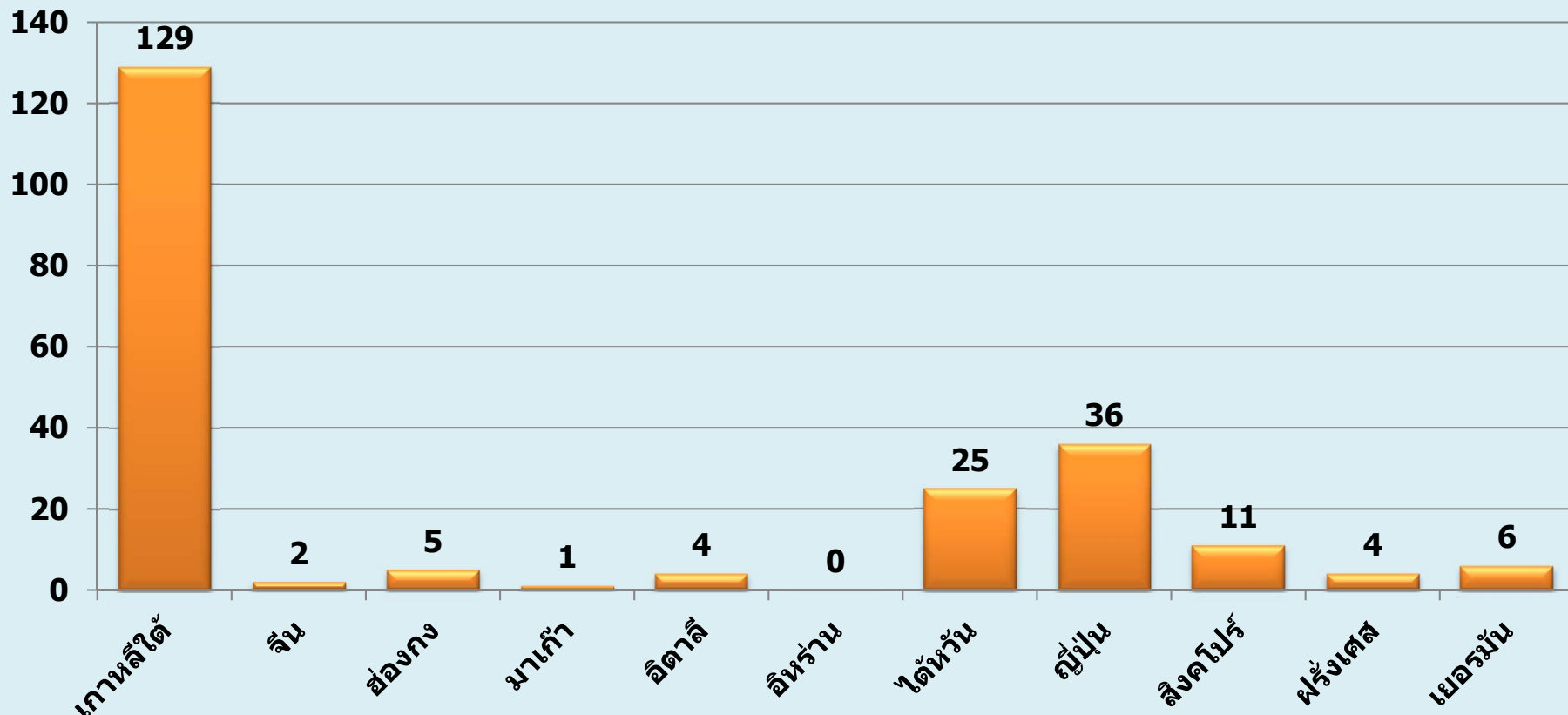
หมายเหตุ ข้อมูล ตั้งแต่วันที่ 1 ก.พ. 2563 -18 มีนาคม 2563

พื้นที่เสี่ยง= พื้นที่เขตติดโรคอันตราย พื้นที่ระบาดต่อเนื่อง

จำนวนผู้เดินทางมาจากพื้นที่เสี่ยง COVID-19 จังหวัดหนองคาย จำแนกตามประเทศ ตั้งแต่ 1 กุมภาพันธ์ 2563 - 18 มีนาคม 2563

ทั้งหมด 223 ราย อยู่ในระยะเฝ้าระวัง 101 ราย สิ้นสุดระยะเฝ้าระวัง 122 ราย

จำนวน(คน)

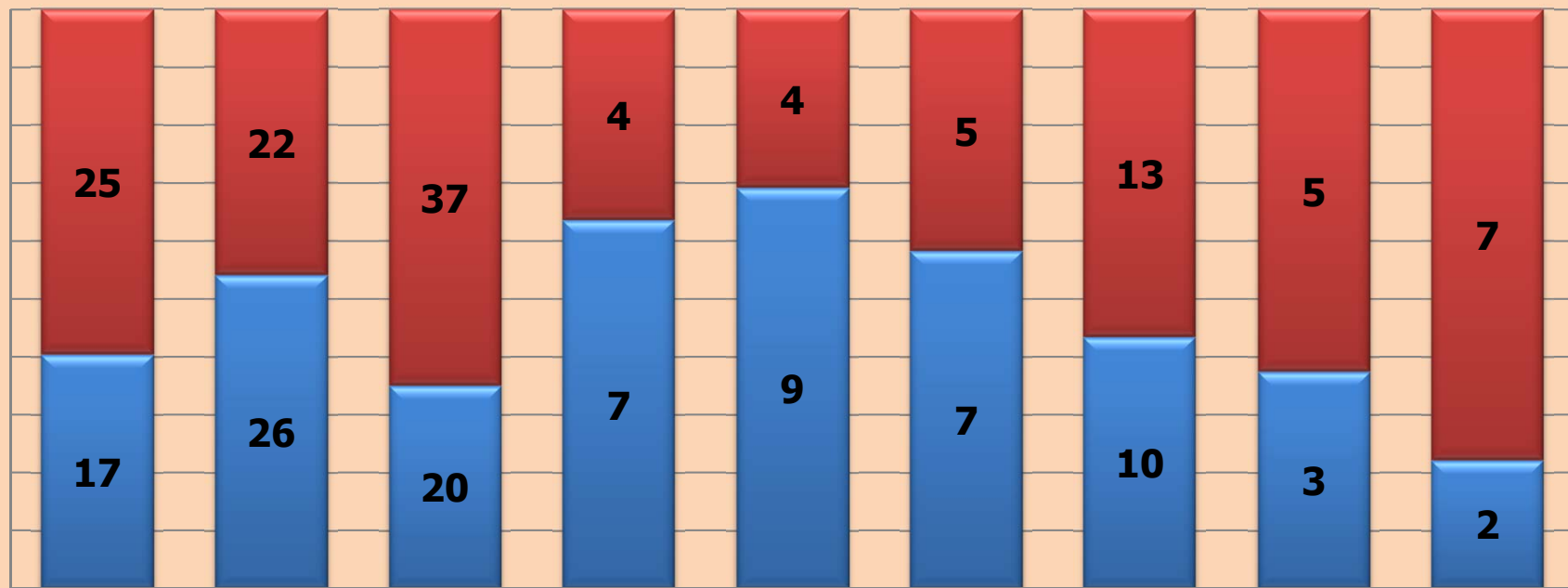


ที่มา : ทะเบียนการติดตามการเฝ้าระวัง COVID-19 SAT NK

ร้อยละการเฝ้าระวังและการเฝ้าระวังครบ 14 วัน ในผู้เดินทางมาจากพื้นที่เสี่ยง COVID-19 จำแนกรายอำเภอ จังหวัดหนองคาย ตั้งแต่ 1 กุมภาพันธ์ 2563 - 18 มีนาคม 2563

ร้อยละ

100%
90%
80%
70%
60%
50%
40%
30%
20%
10%
0%



เมือง

ท่าบ่อ

โพนพิสัย

ศรีเชียงใหม่

สังคม

สระใคร

เพ่าไร่

รัตนวาปี

โพธิ์ตาก

■ ครบ14วัน

■ เฝ้าระวัง

ที่มา : ทะเบียนการติดตามการเฝ้าระวัง COVID-19 SAT NK

มาตรการเตรียมความพร้อมด้านการแพทย์และสาธารณสุข กรณี COVID-19 จะเข้าสู่ PHASE 3 จังหวัดหนองคาย

- **ด้านการแพทย์** โรงพยาบาลเตรียมความพร้อมการรองรับผู้ป่วย
 - ARI Clinic ในรพ.รัฐและเอกชน 12 แห่ง
 - AIIR 3 ห้อง , Modified AIIR 8 , ห้องแยกโรคทั่วไป , cohort ward
 - เตรียมและซักซ้อมบุคลากรทางการแพทย์
- **ด้านสาธารณสุข**
 - เตรียมความพร้อมทีม CDCU 9 อำเภอ และCDCU โรคติดต่ออันตรายจังหวัด
 - ซ้อมแผนตอบโต้รับสถานการณ์
 - การจัดการกลุ่มผู้เดินทางจากพื้นที่เสี่ยง
 - การเฝ้าระวังในชุมชนทุกหมู่บ้านทุกวัน กลุ่ม PUI กลุ่มประเทศเสี่ยง กลุ่ม ARI
 - ประสานความร่วมมือจากภาคส่วนปกครองในจังหวัด ดำเนินการเฝ้าระวังคัดแยก แยกกัก กักกัน คุ่มไว้สังเกต 14 วัน ที่บ้าน
 - เตรียมพร้อมบุคลากร และสำรองทรัพยากรให้
 - Call Center สสจ.หนองคาย 064-814-2303
 - มาตรการจัดการสถานบันเทิง สนามมวย สนามชนไก่
- **ด้านความร่วมมือระหว่างประเทศ**
 - ประสานความร่วมมือการเฝ้าระวัง ระหว่างชายแดน ระหว่างด่านถาวร และ จุดผ่อนปรนกับนครหลวงเวียงจันทน์



ติดตามแนวทางตาม link

<https://ddc.moph.go.th/viralpneumonia/guidelines.html>

ติดตามสถานการณ์ได้ตาม link

http://wwwnko2.moph.go.th/main_new/epidnews_total.php?ldType=3